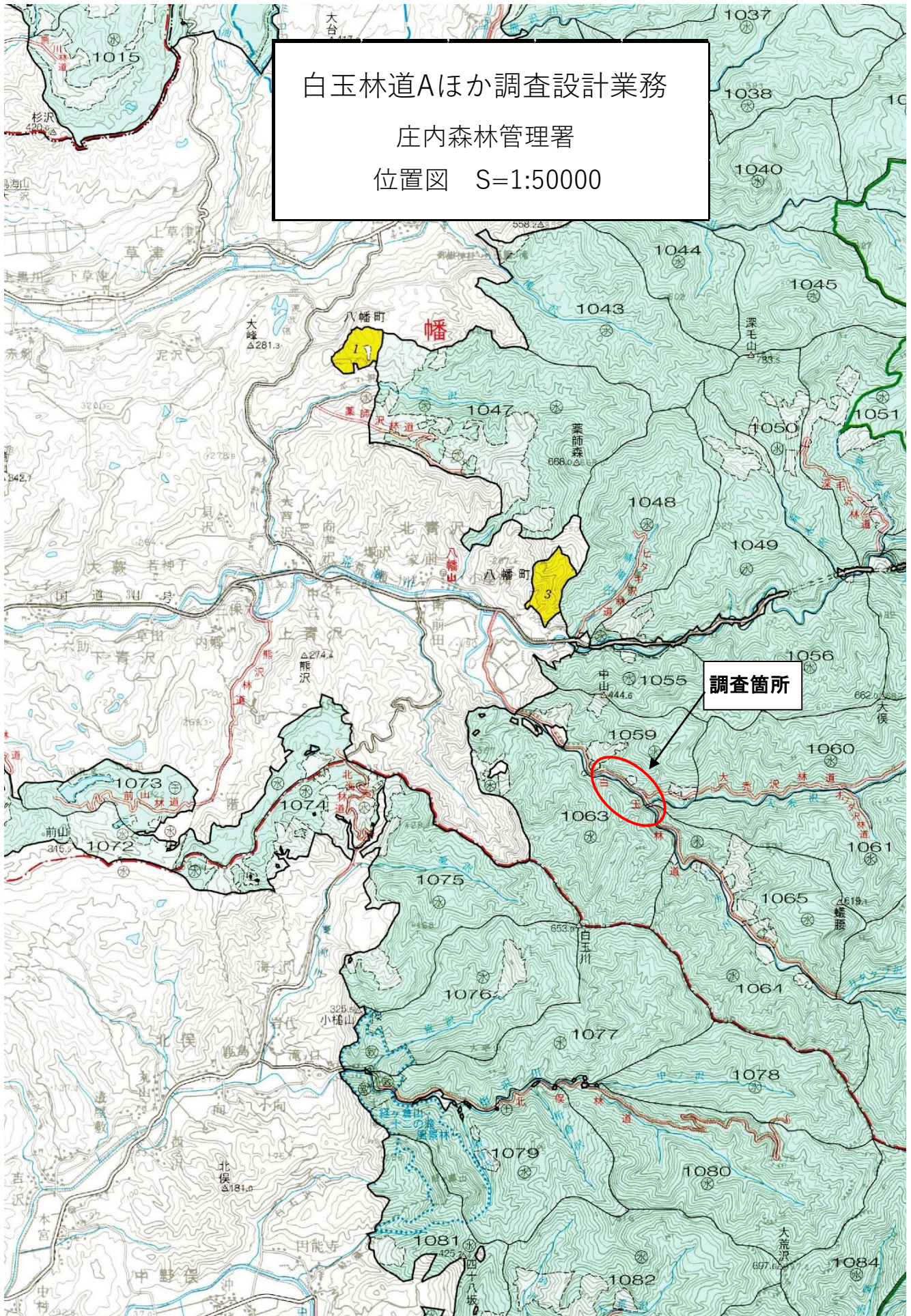


白玉林道Aほか調査設計業務

庄内森林管理署

位置図 S=1:50000



白玉林道Aほか調査設計業務

庄内森林管理署

位置図 S=1:20000

1047
ま① 56[68]
ふ② 148[68]
こ③ 69[78]

1049
い① 105[68]
い② 128[68]
い③ 128[68]
い④ 71[68]
い⑤ 71[68]
い⑥ 16[68]
い⑦ 31[68]
い⑧ 62[68]
い⑨ 61[68]
い⑩ 148[68]
い⑪ 148[68]
い⑫ 67[68]
い⑬ 2[68]

1055
に① 168[68]
ぬ② 73[73]
か③ 123[68]

1056
い① 123[68]
に② 163[68]
と③ 163[68]
ぬ④ 64[68]
わ⑤ 35[68]

1059
に① 69[68]
よ② 71[68]
ま③ 46[68]

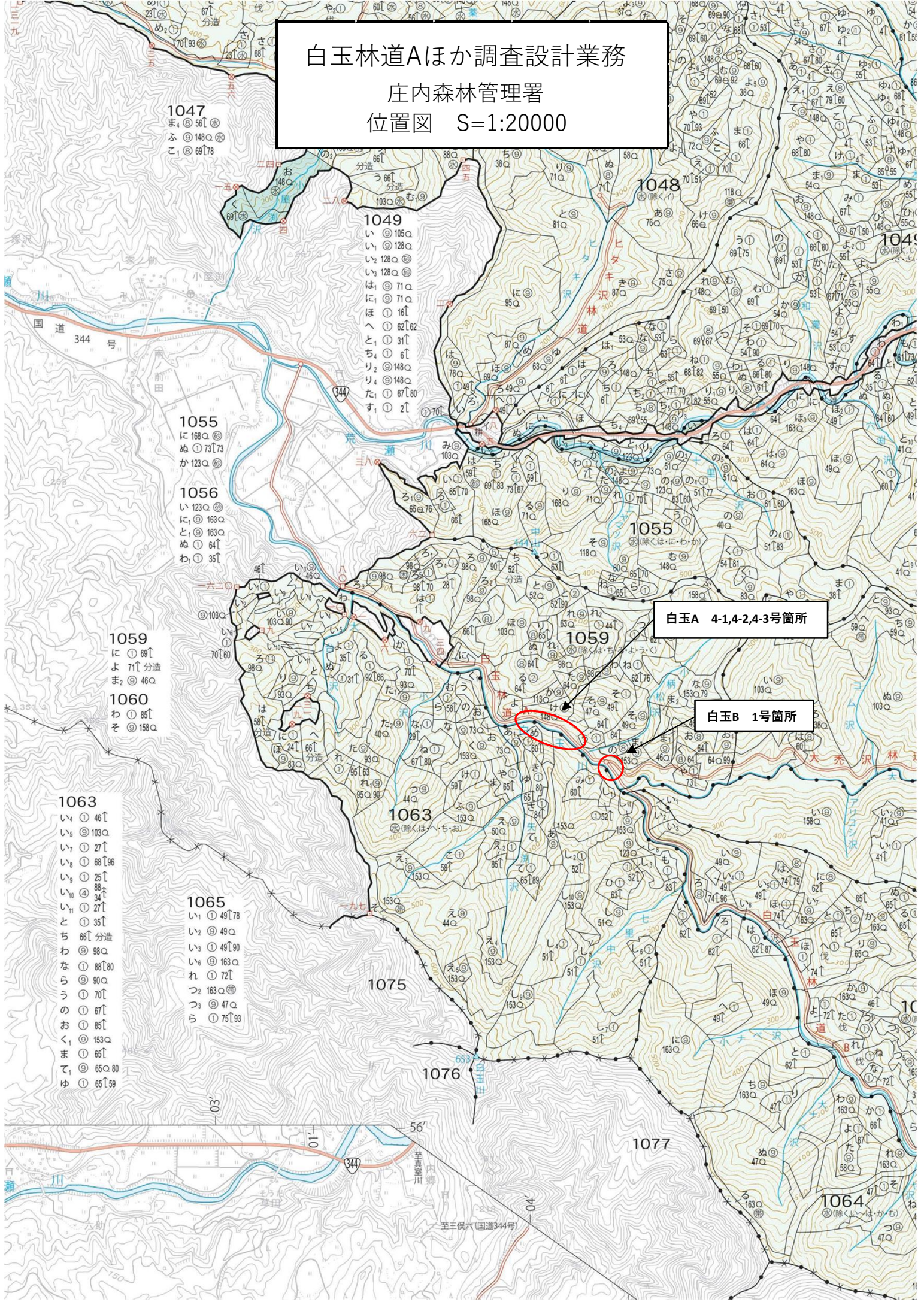
1060
わ① 85[68]
そ② 158[68]

1063
い① 46[68]
い② 103[68]
い③ 27[68]
い④ 68[96]
い⑤ 25[68]
い⑥ 88[68]
い⑦ 34[68]
い⑧ 27[68]
と① 35[68]
ち② 66[68]
わ③ 98[68]
なら④ 88[80]
な⑤ 90[68]
ら⑥ 70[68]
の⑦ 67[68]
お⑧ 85[68]
く⑨ 153[68]
ま⑩ 65[68]
て⑪ 65[80]
ゆ⑫ 65[59]

1065
い① 49[78]
い② 49[68]
い③ 49[90]
い④ 163[68]
れ⑤ 72[68]
つ⑥ 163[68]
つ⑦ 47[68]
ら⑧ 75[93]

白玉A 4-1,4-2,4-3号箇所

白玉B 1号箇所



至三保六(国道344号)