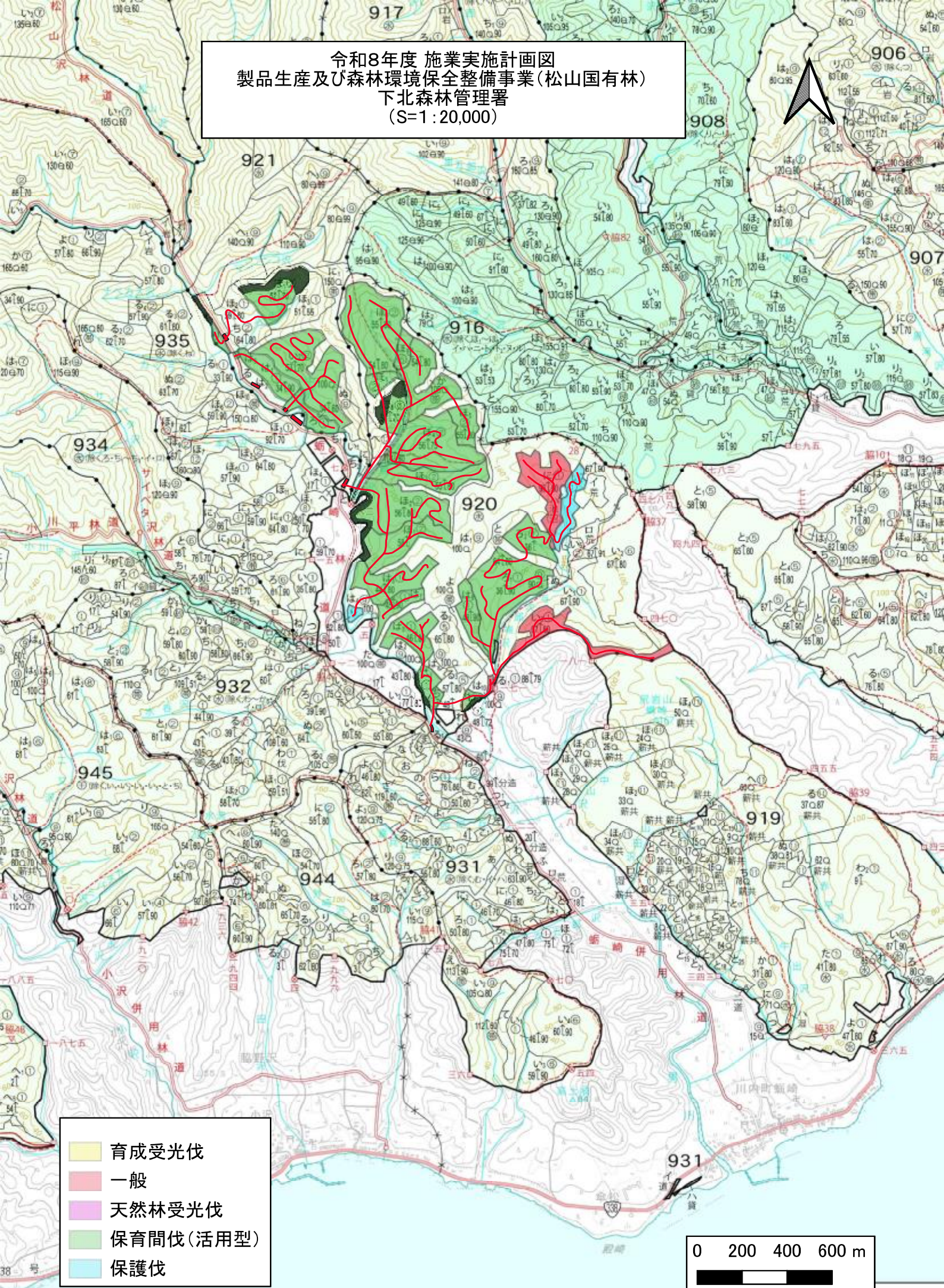
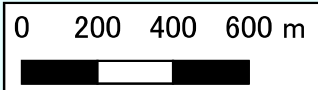


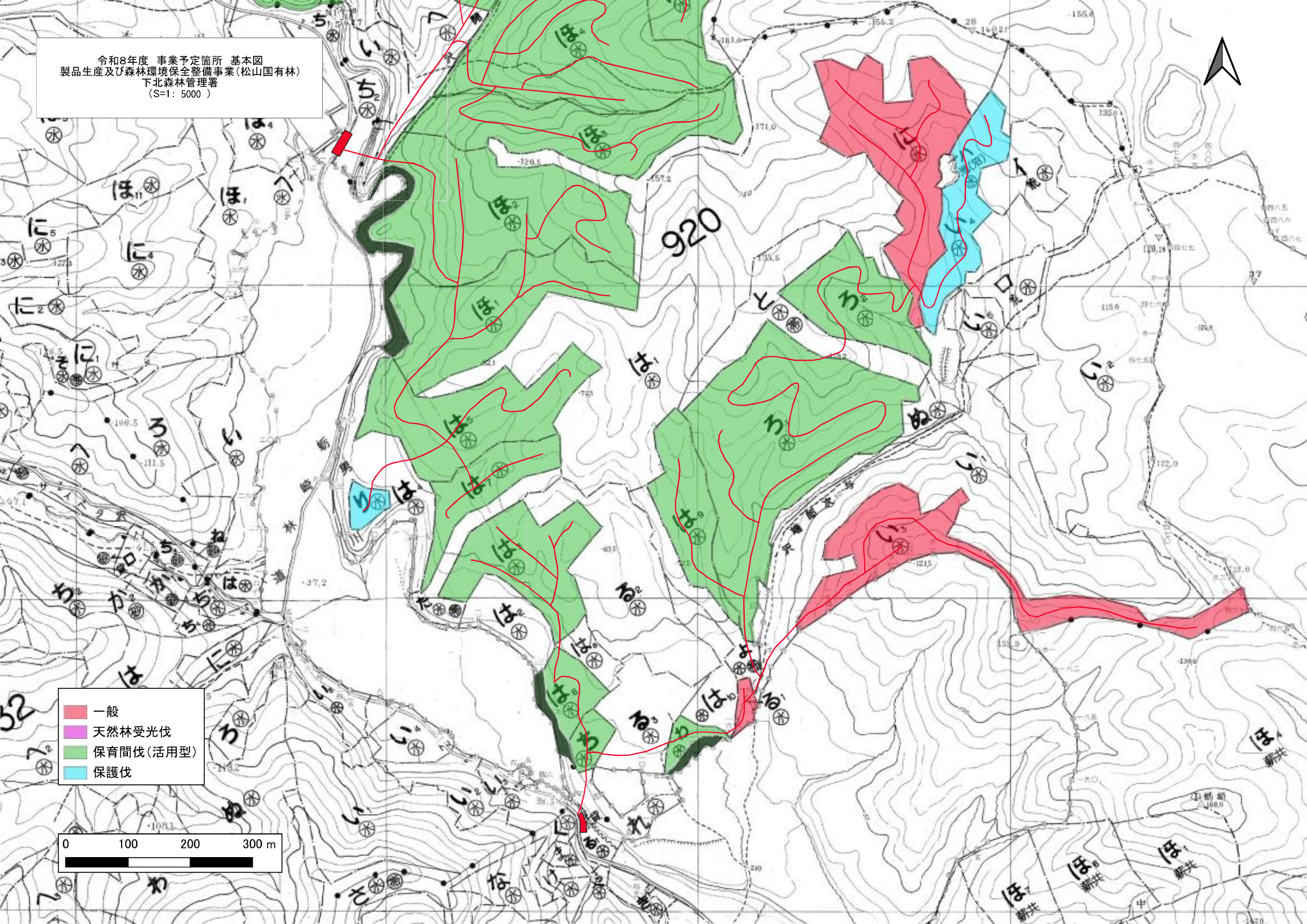
令和8年度 施業実施計画図
製品生産及び森林環境保全整備事業(松山国有林)
下北森林管理署
(S=1:20,000)



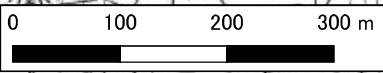
- 育成受光伐
- 一般
- 天然林受光伐
- 保育間伐(活用型)
- 保護伐



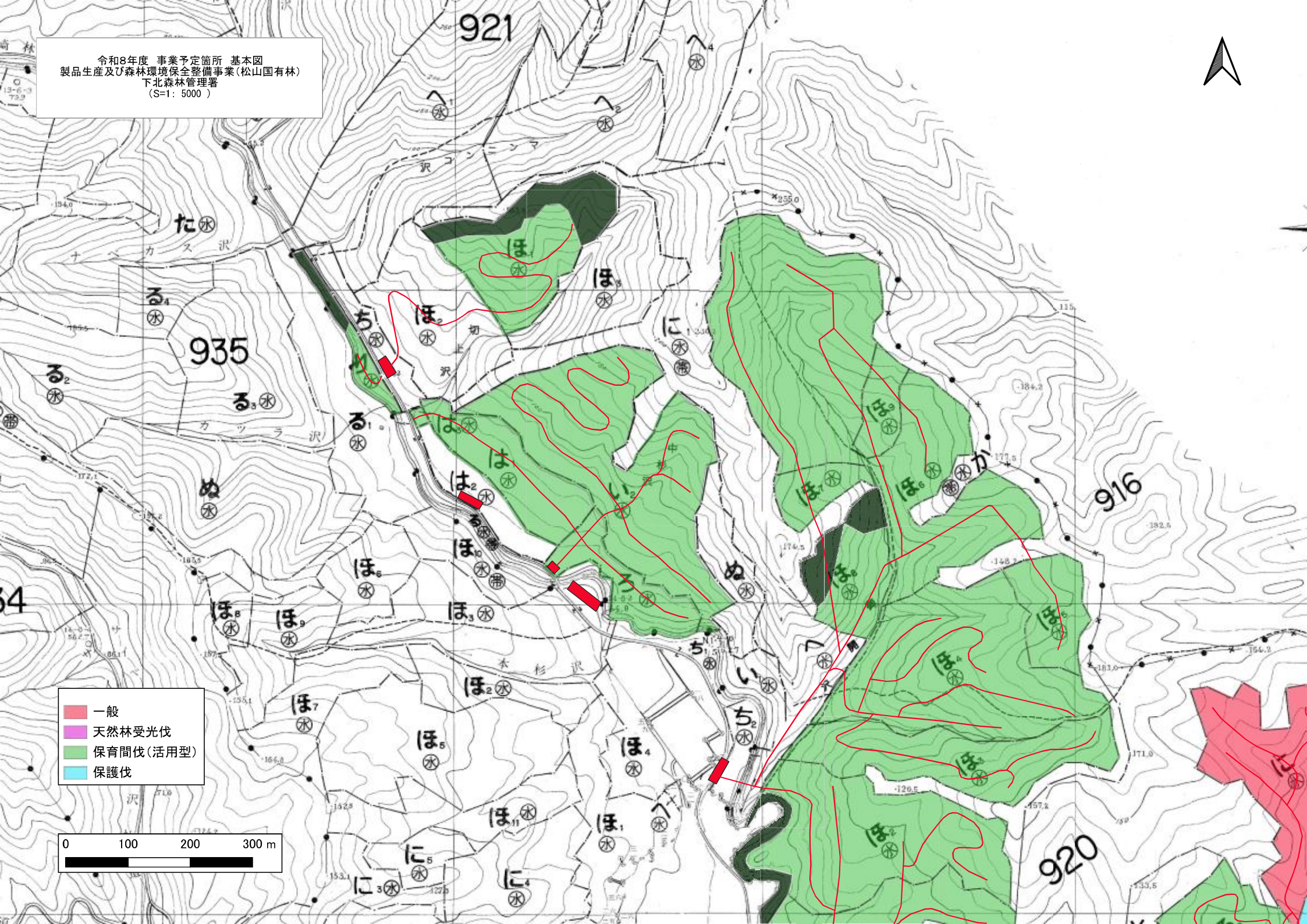
令和8年度 事業予定箇所 基本図
製品生産及び森林環境保全整備事業(松山国有林)
下北森林管理署
(S=1: 5000)



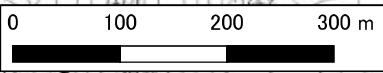
- 一般
- 天然林受光伐
- 保育間伐(活用型)
- 保護伐



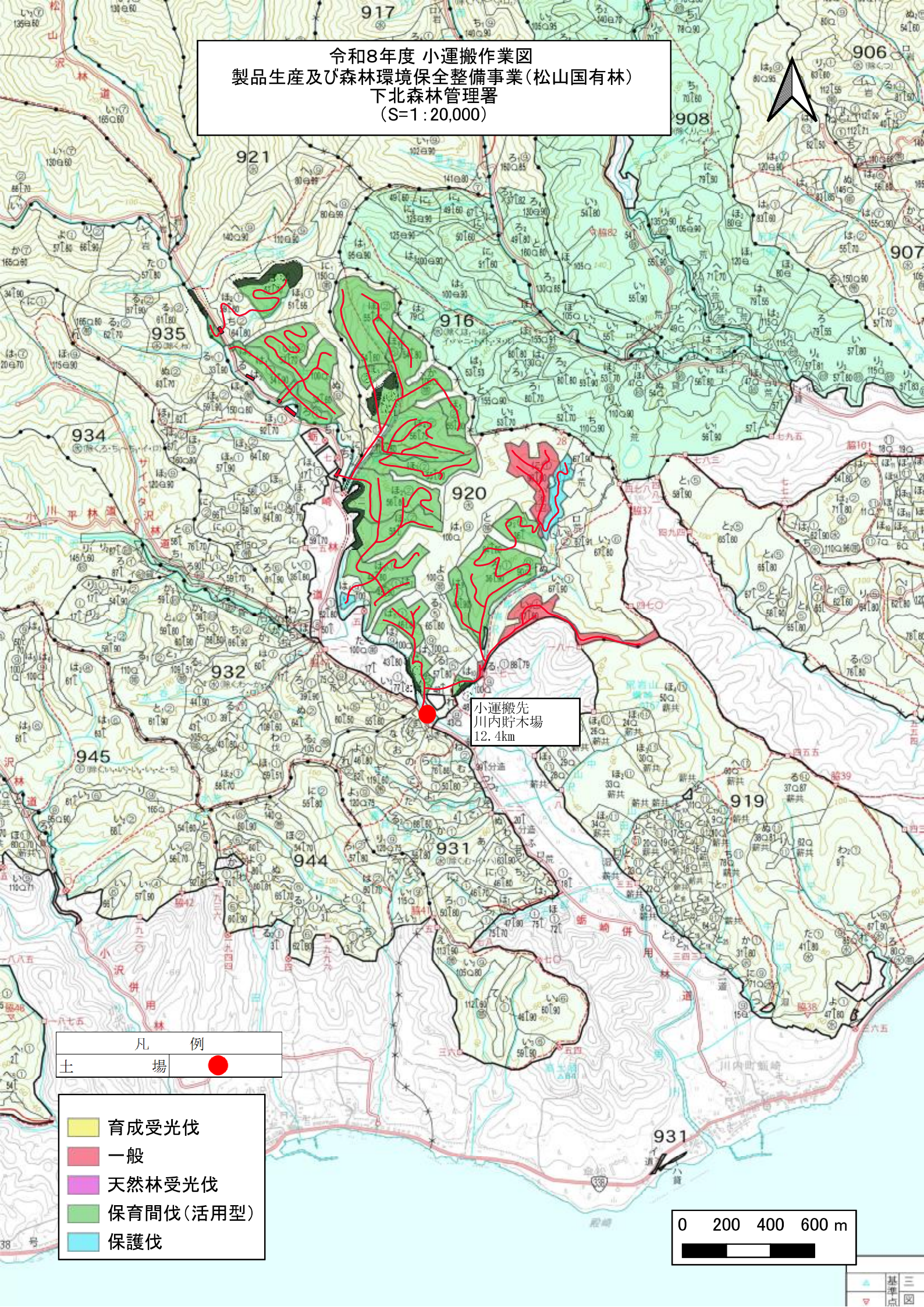
令和8年度 事業予定箇所 基本図
製品生産及び森林環境保全整備事業(松山国有林)
下北森林管理署
(S=1: 5000)



- 一般
- 天然林受光伐
- 保育間伐(活用型)
- 保護伐



令和8年度 小運搬作業図
 製品生産及び森林環境保全整備事業(松山国有林)
 下北森林管理署
 (S=1:20,000)



小運搬先
 川内貯木場
 12.4km

凡 例
 土 場 ●

- 育成受光伐
- 一般
- 天然林受光伐
- 保育間伐(活用型)
- 保護伐

