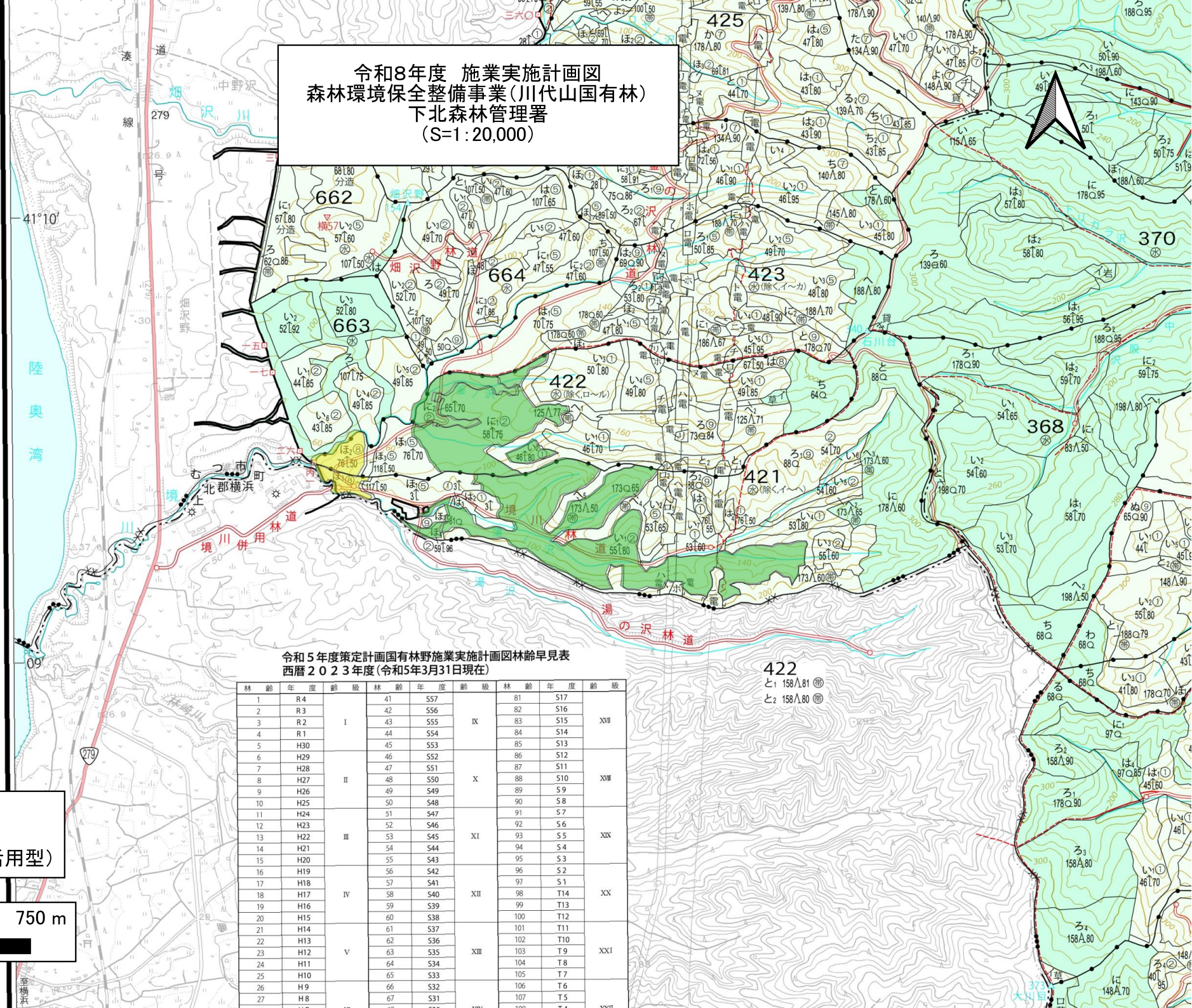


令和8年度 施業実施計画図
 森林環境保全整備事業(川代山国有林)
 下北森林管理署
 (S=1:20,000)

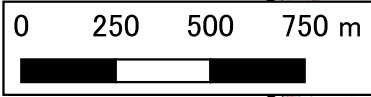


令和5年度策定計画国有林野施業実施計画図林齢早見表
 西暦2023年度(令和5年3月31日現在)

林 齢	年 度	齢 級	林 齢	年 度	齢 級	林 齢	年 度	齢 級
1	R4	I	41	S57	IX	81	S17	XVII
2	R3		42	S56		82	S16	
3	R2		43	S55		83	S15	
4	R1		44	S54		84	S14	
5	H30	II	45	S53	X	85	S13	XVIII
6	H29		46	S52		86	S12	
7	H28		47	S51		87	S11	
8	H27		48	S50		88	S10	
9	H26	III	49	S49	XI	89	S9	XIX
10	H25		50	S48		90	S8	
11	H24		51	S47		91	S7	
12	H23		52	S46		92	S6	
13	H22	IV	53	S45	XII	93	S5	XX
14	H21		54	S44		94	S4	
15	H20		55	S43		95	S3	
16	H19		56	S42		96	S2	
17	H18	V	57	S41	XIII	97	S1	XXI
18	H17		58	S40		98	T14	
19	H16		59	S39		99	T13	
20	H15		60	S38		100	T12	
21	H14		61	S37		101	T11	
22	H13		62	S36		102	T10	
23	H12		63	S35		103	T9	
24	H11		64	S34		104	T8	
25	H10		65	S33		105	T7	
26	H9		66	S32		106	T6	
27	H8		67	S31		107	T5	

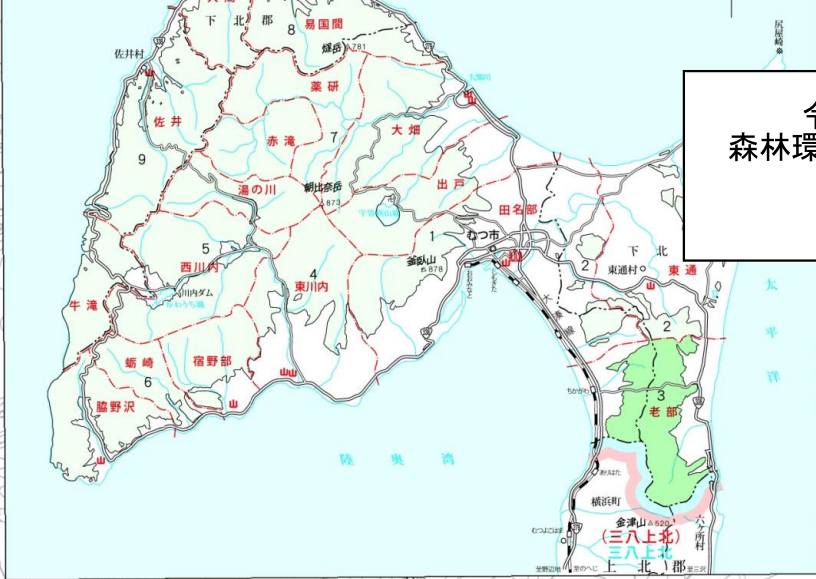
422
 と1 158△81
 と2 158△80

育成受光伐
 保育間伐(活用型)

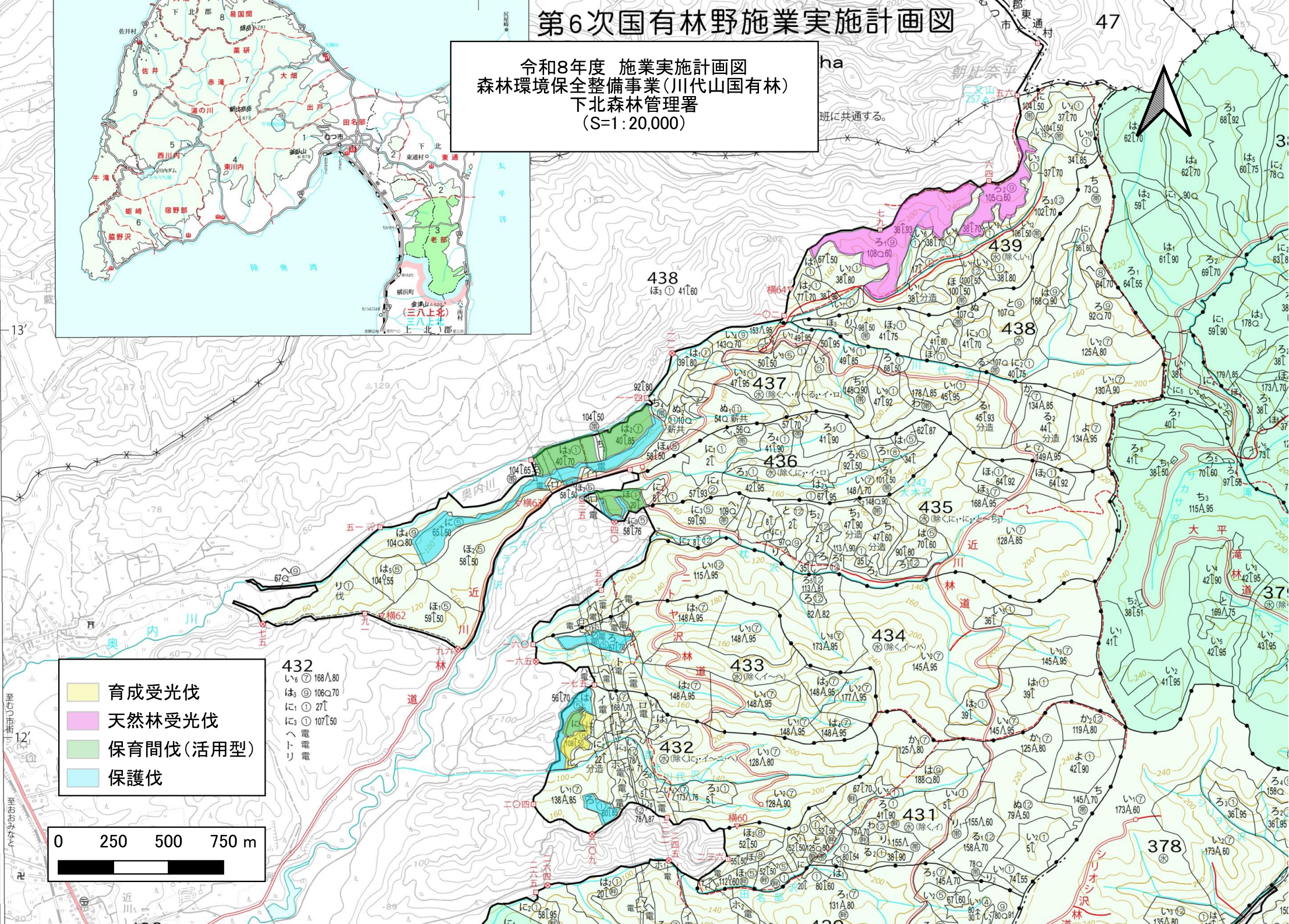
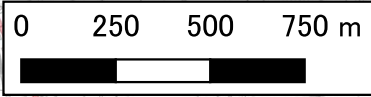


第6次国有林野施業実施計画図

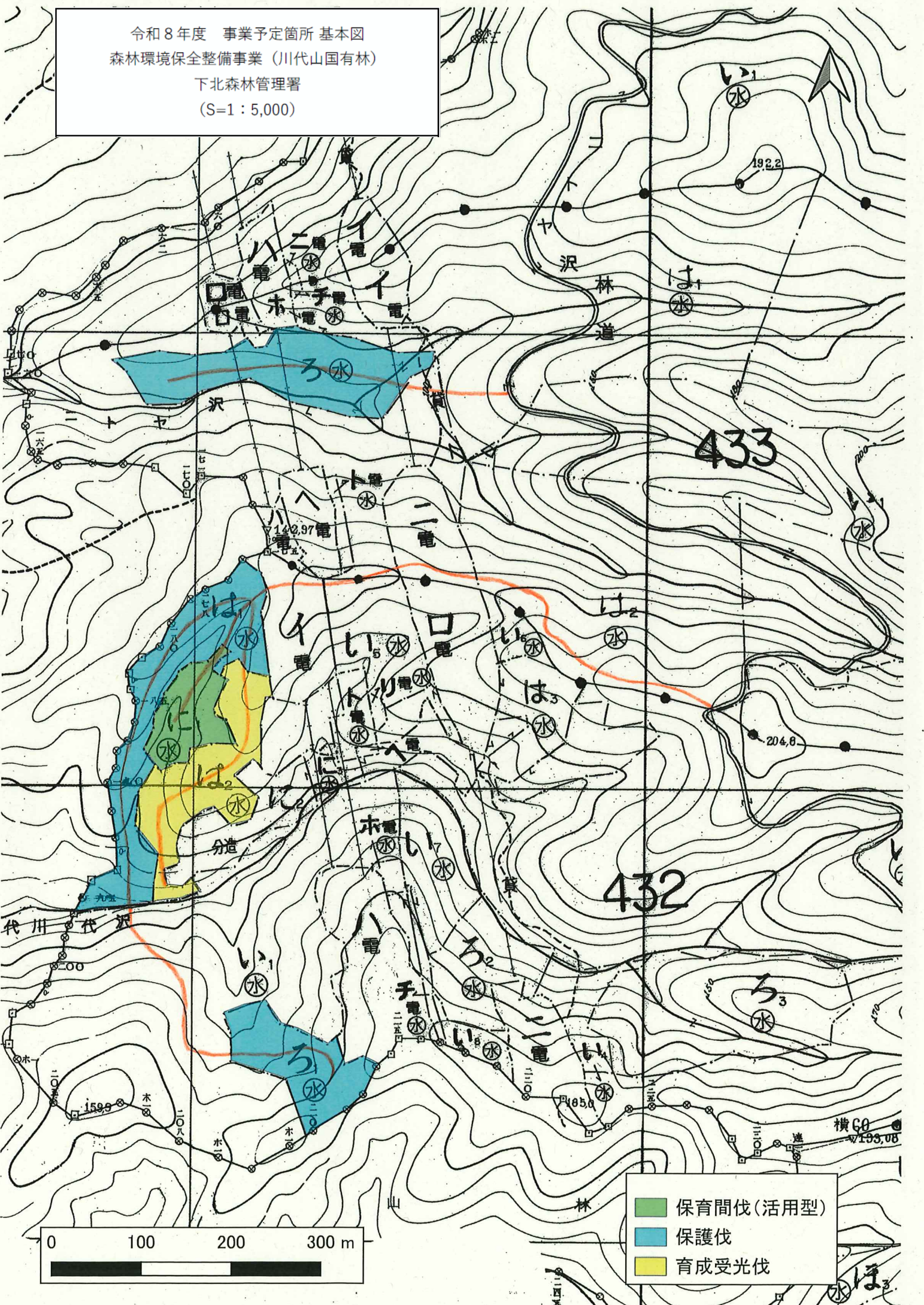
令和8年度 施業実施計画図
森林環境保全整備事業(川代山国有林)
下北森林管理署
(S=1:20,000)



- 育成受光伐
- 天然林受光伐
- 保育間伐(活用型)
- 保護伐



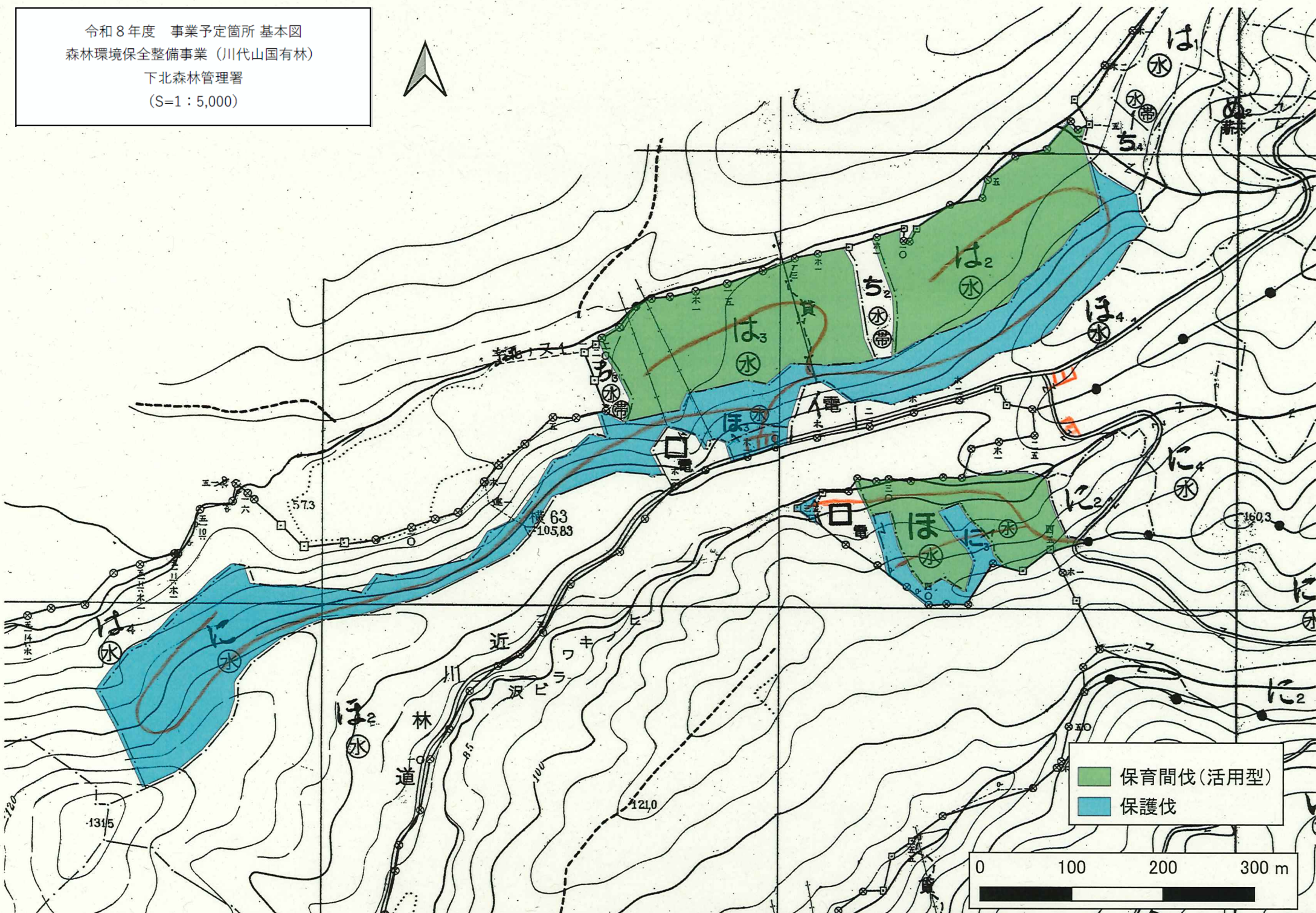
令和8年度 事業予定箇所 基本図
 森林環境保全整備事業 (川代山国有林)
 下北森林管理署
 (S=1:5,000)



- 保育間伐 (活用型)
- 保護伐
- 育成受光伐

0 100 200 300 m

令和8年度 事業予定箇所 基本図
森林環境保全整備事業 (川代山国有林)
下北森林管理署
(S=1:5,000)



保育間伐(活用型)
保護伐

