

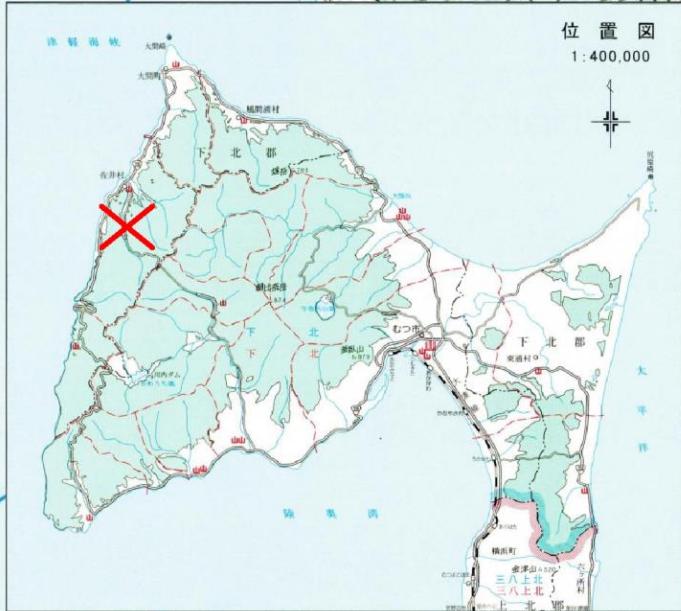
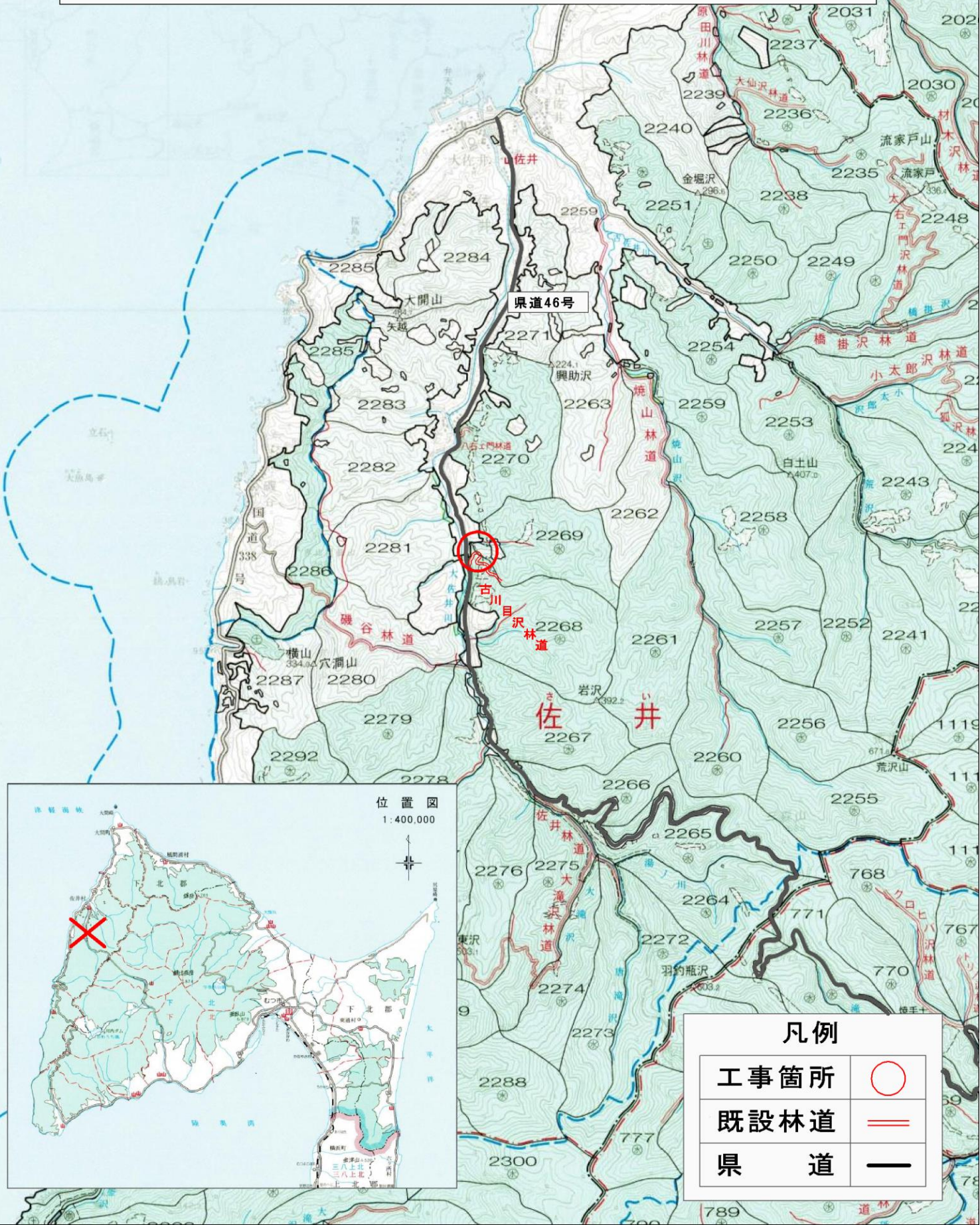
海

峡

位置図

S=1:50,000

青森県下北郡佐井村大字佐井字湯ノ川越国有林2269林班い5小班ほか



位置図
1:400,000

凡例

工事箇所	○
既設林道	≡
県道	—

位置図

S=1:20,000

青森県下北郡佐井村大字佐井字湯ノ川越国有林2269林班い5小班ほか



凡例

工事箇所

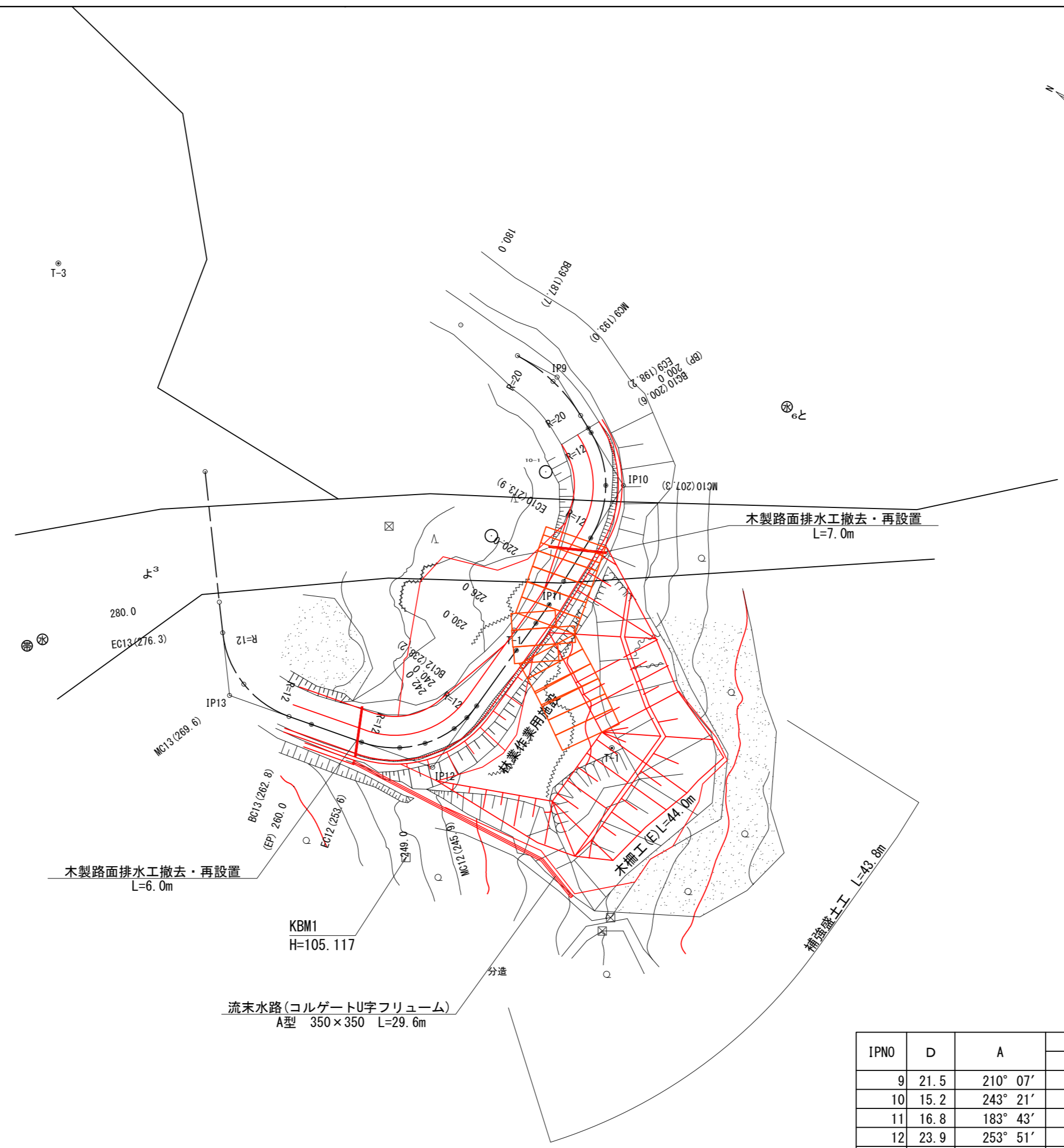


既設林道



名 称	古川目沢林道	
種 類	林業専用道(自2)	
延 長	L=60.0 m	
全巾員	W=3.5 m	
勾配	最急	14.60 %
	最緩	12.75 %
	平均	14.00 %
最半小径	12 m	

KBM1
H=124.574



曲線諸数値表

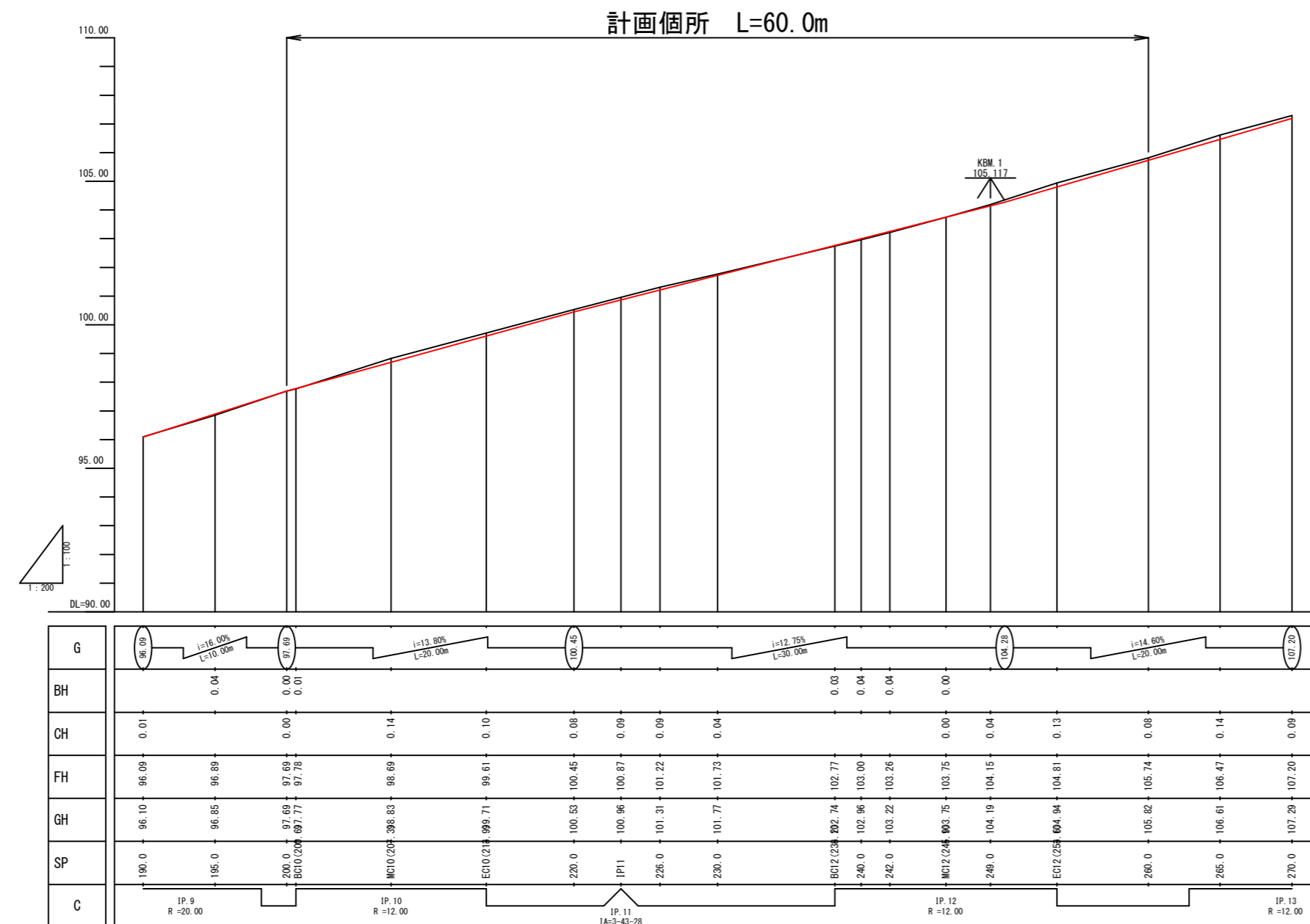
IPNO	D	A	IA		R	T.L	S.L	C.L	B.C	M.C	E.C	IP.D
			L	R								
9	21.5	210° 07'		30° 7'	20	5.4	0.7	10.5	187.5	192.8	198.0	192.9
10	15.2	243° 21'		63° 21'	12	7.4	2.1	13.3	200.4	207.0	213.6	207.8
11	16.8	183° 43'		3° 43'								223.0
12	23.9	253° 51'		73° 51'	12	9.0	3.0	15.5	237.9	245.6	253.3	246.9
13	25.8	244° 19'		64° 19'	12	7.5	2.2	13.5	262.6	269.3	276.0	270.1

		凡 例											
計 画 線	交 角 点	起 点 終 点	既 設 道 路	等 高 線	河 川 ・ 細 流	広 葉 樹 林	針 葉 樹 林	官 民 地 界	林 班 界	小 班 界	水 準 基 標		

200 ~ 260

図 名	平 面 図	1 / 1
署 名	下北森林管理署	
名 称	古川目沢林道改良工事	
縮 尺	1 : 500	

名称	古川目沢林道	
種類	林業専用道(自2)	
延長	L=60.0 m	
全巾員	W=3.5 m	
勾配	最急	14.60 %
	最緩	12.75 %
	平均	14.00 %
最半小径	12 m	

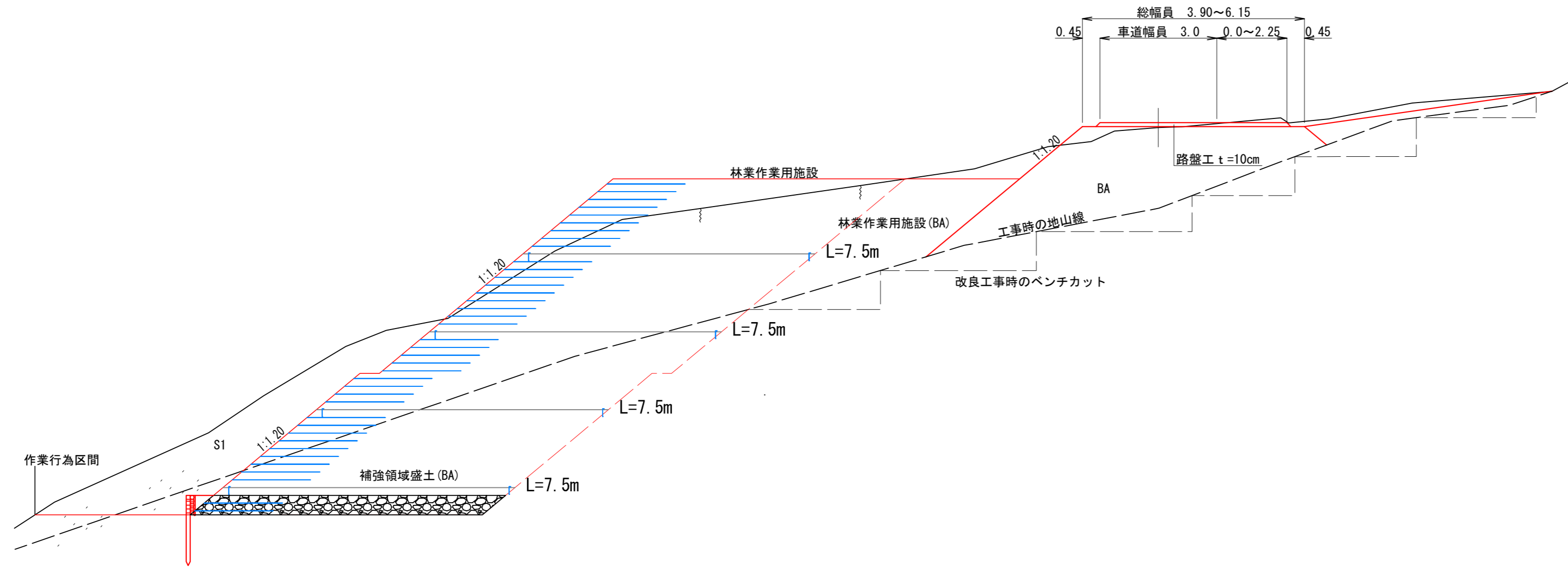


200.0 ~ 260.0

図名	縦断図	1 / 1
署名	下北森林管理署	
名称	古川目沢林道改良工事	
縮尺	V=1 : 100 L=1 : 200	

名 称	古川目沢林道	
種 類	林業専用道(自2)	
延 長	L=60.0 m	
全巾員	W=3.5 m	
勾 配	最 急	14.60 %
	最 緩	12.75 %
	平 均	14.00 %
最 半 径	12 m	

標準図 - 1



標準図 - 2

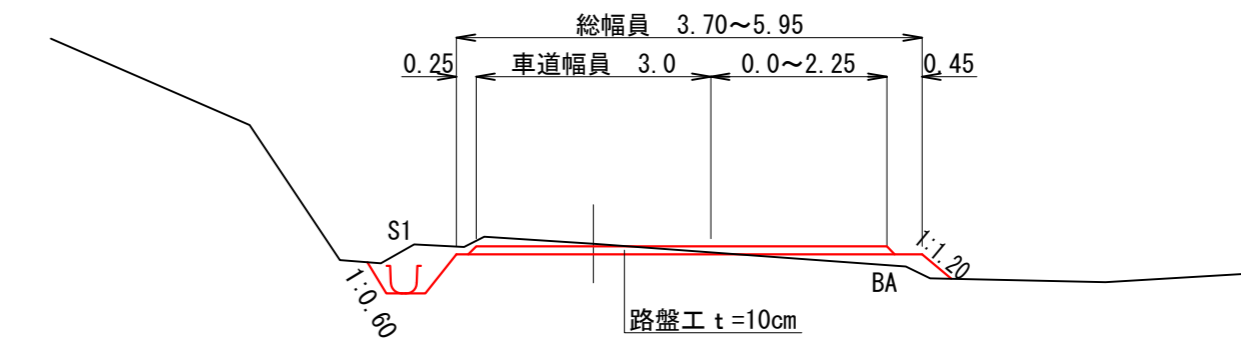
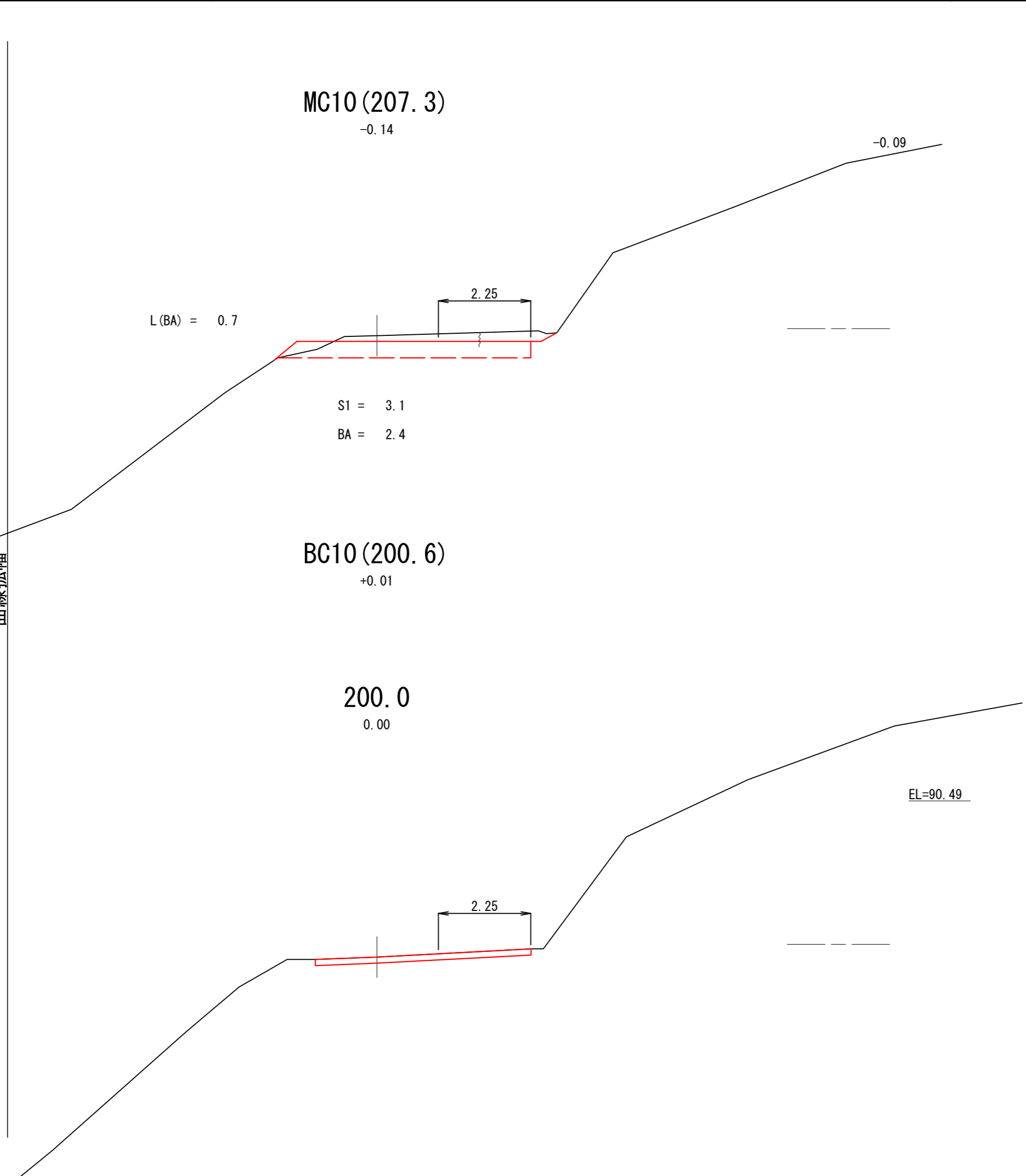


図 名	標準図	1 / 1
署 名	下北森林管理署	
名 称	古川目沢林道(1号) 改良工事	
縮 尺	1:100	

名称	古川目沢林道	
種類	林業専用道(自2)	
延長	L=60.0 m	
全巾員	W=3.5 m	
勾配	最急	14.60 %
	最緩	12.75 %
	平均	14.00 %
最半小径	12 m	

DL=99.00

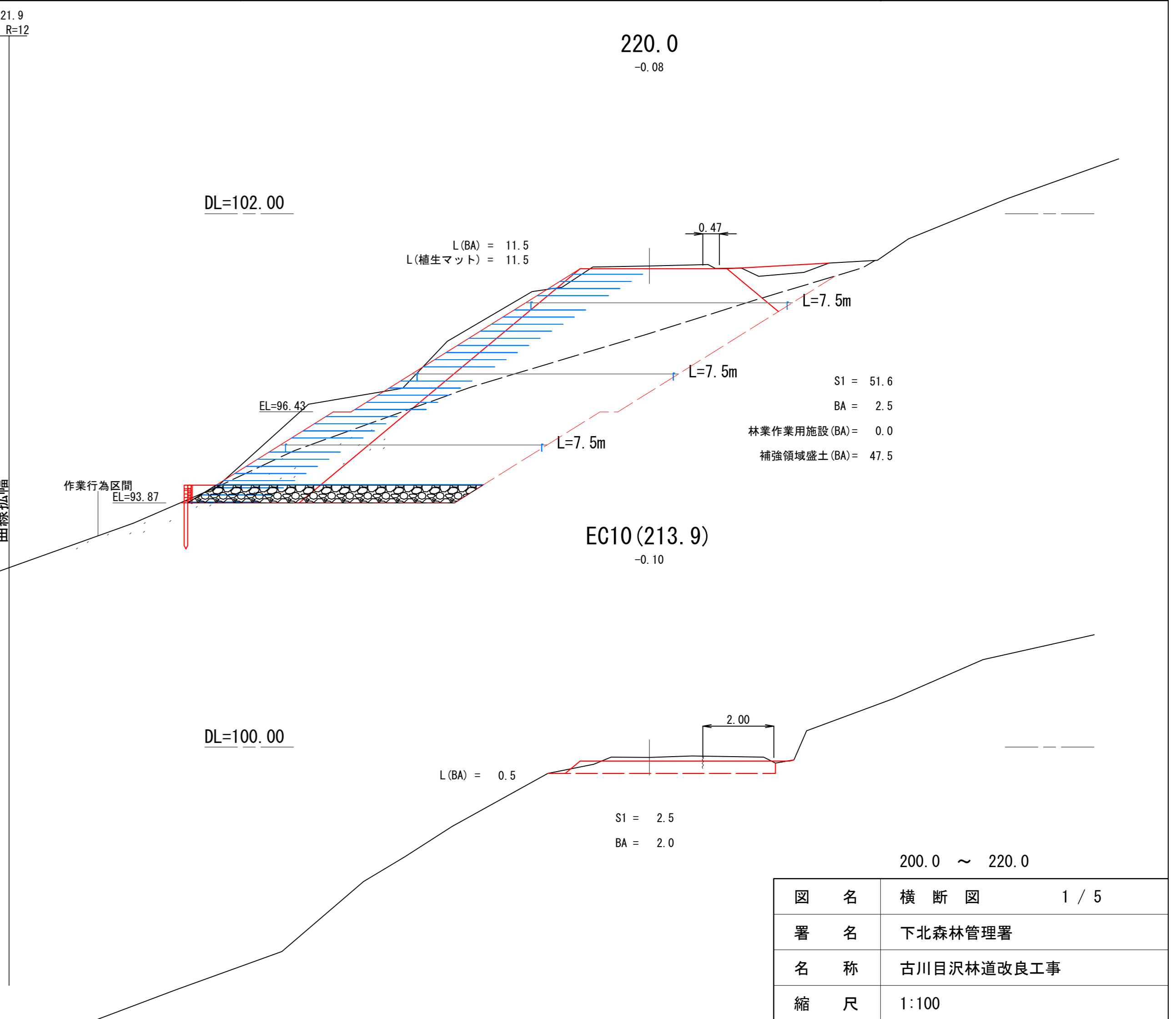
曲線拉幅



DL=98.00

221.9
右 R=12

曲線拉幅



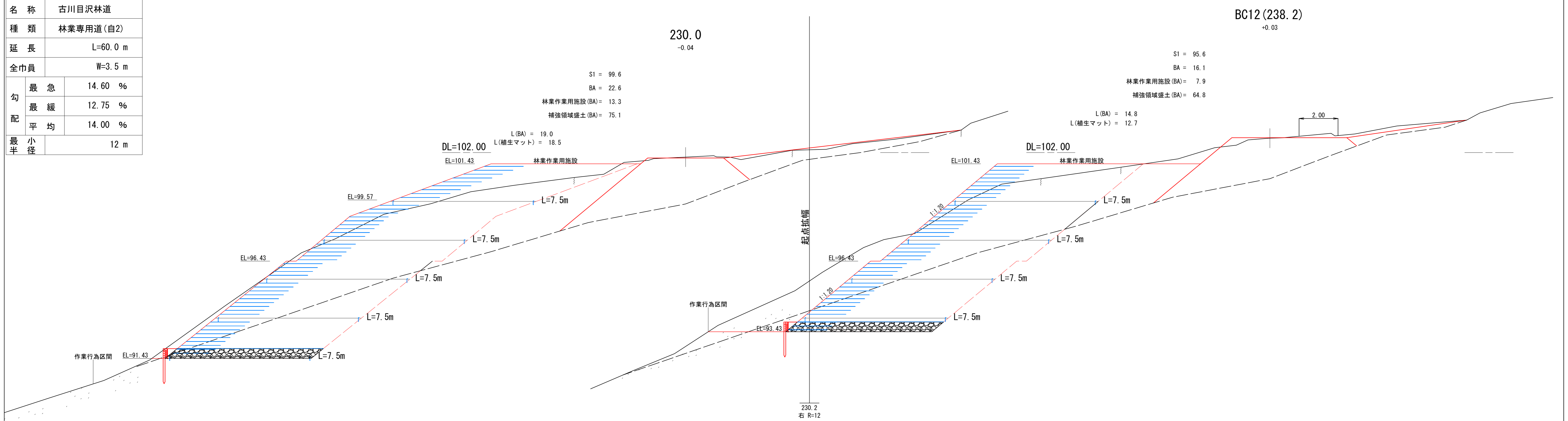
DL=102.00

DL=100.00

図名	横断図	1 / 5
署名	下北森林管理署	
名称	古川目沢林道改良工事	
縮尺	1:100	

200.0 ~ 220.0

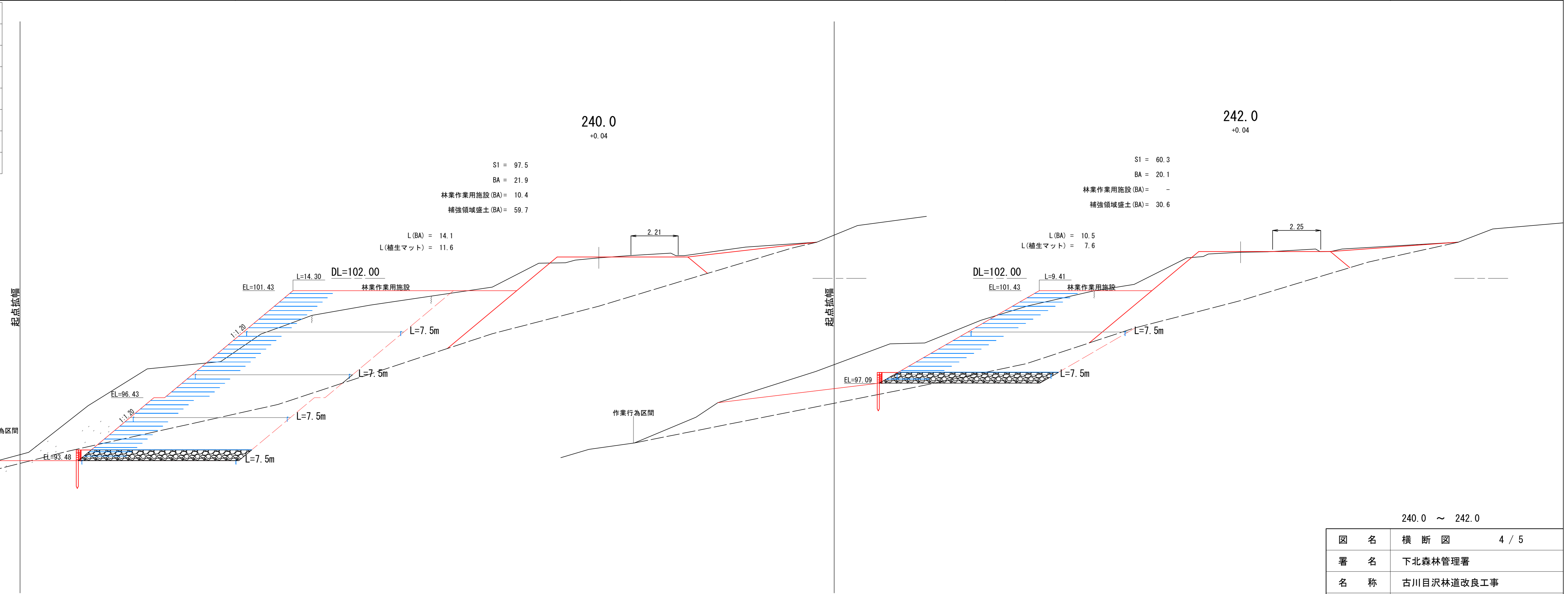
名称	古川目沢林道	
種類	林業専用道(自2)	
延長	L=60.0 m	
全巾員	W=3.5 m	
勾配	最急	14.60 %
	最緩	12.75 %
	平均	14.00 %
最小径	12 m	



230.0 ~ BC12 (238.2)

図名	横断図	3 / 5
署名	下北森林管理署	
名称	古川目沢林道改良工事	
縮尺	1:100	

名称	古川目沢林道	
種類	林業専用道(自2)	
延長	L=60.0 m	
全巾員	W=3.5 m	
勾配	最急	14.60 %
	最緩	12.75 %
	平均	14.00 %
最半小径	12 m	



S1 = 97.5
 BA = 21.9
 林業作業用施設(BA) = 10.4
 補強領域盛土(BA) = 59.7

L(BA) = 14.1
 L(植生マット) = 11.6

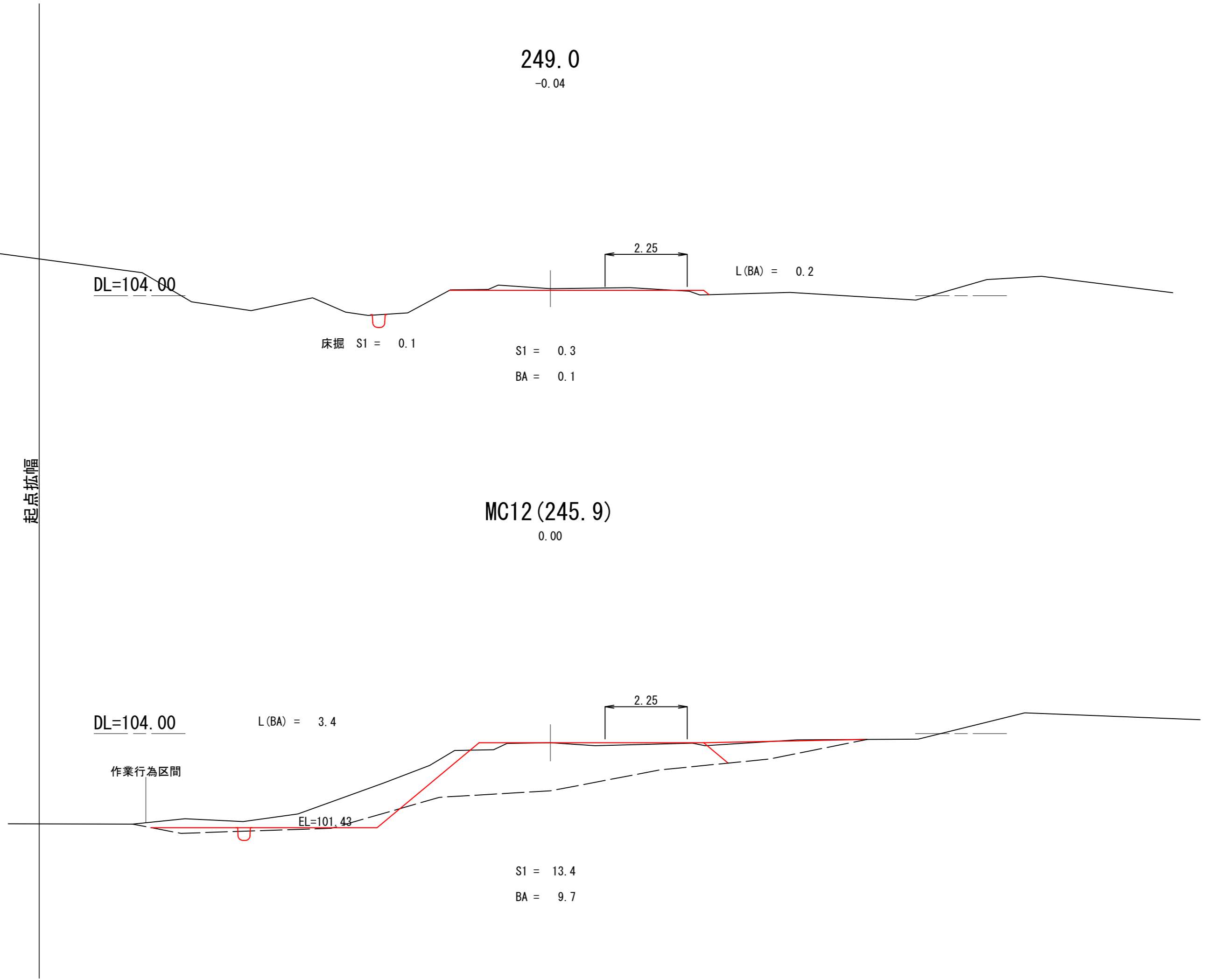
S1 = 60.3
 BA = 20.1
 林業作業用施設(BA) = -
 補強領域盛土(BA) = 30.6

L(BA) = 10.5
 L(植生マット) = 7.6

240.0 ~ 242.0

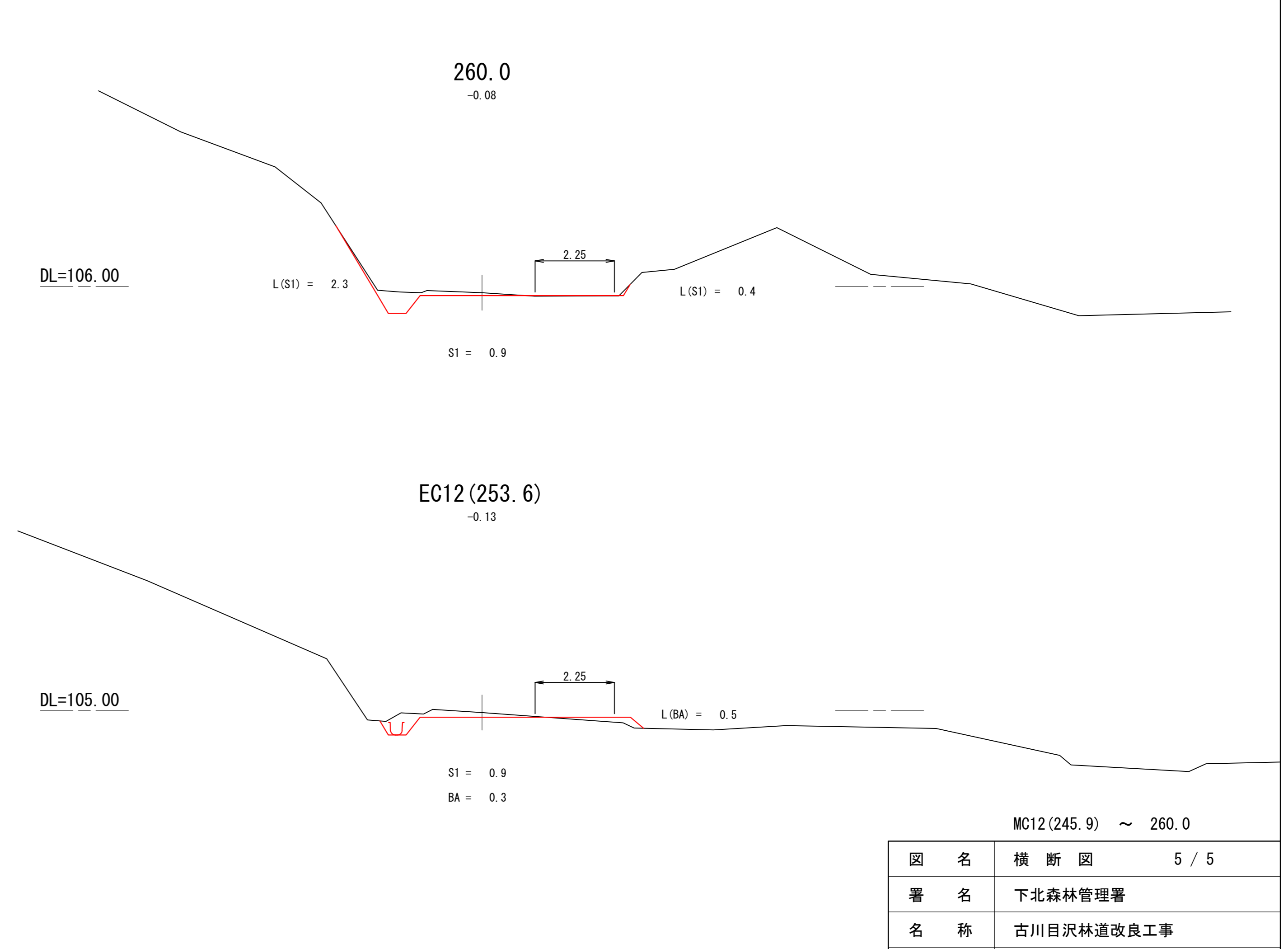
図名	横断図	4 / 5
署名	下北森林管理署	
名称	古川目沢林道改良工事	
縮尺	1:100	

名称	古川目沢林道	
種類	林業専用道(自2)	
延長	L=60.0 m	
全巾員	W=3.5 m	
勾配	最急	14.60 %
	最緩	12.75 %
	平均	14.00 %
最半小径	12 m	



起点拡幅

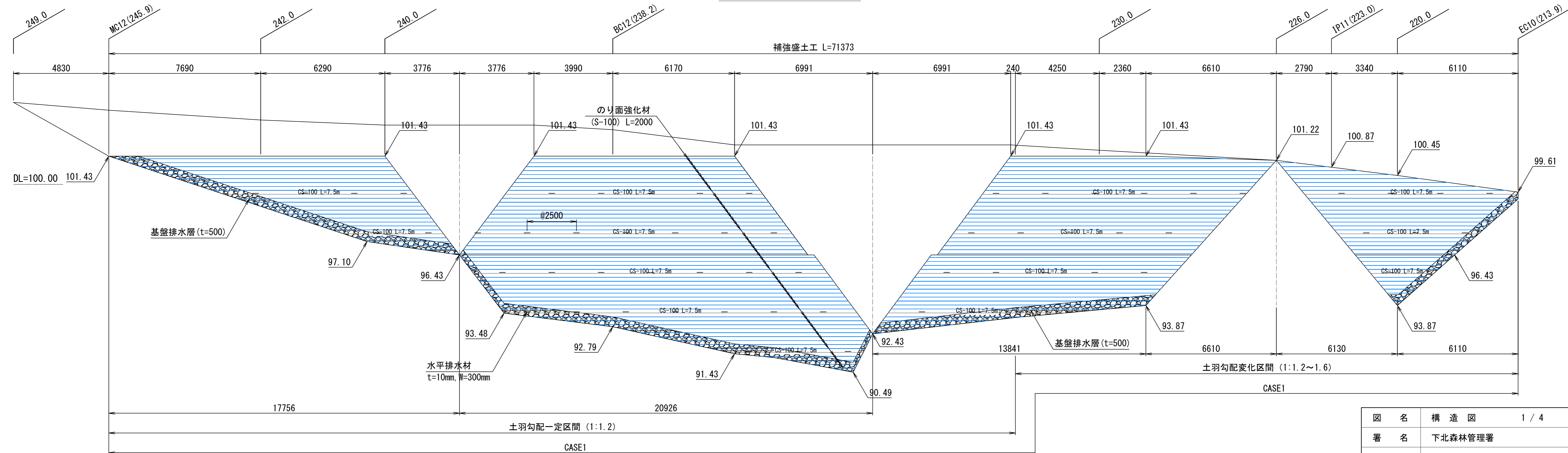
曲線拡幅



図名	横断図	5 / 5
署名	下北森林管理署	
名称	古川目沢林道改良工事	
縮尺	1:100	

補強盛土工構造図(1)

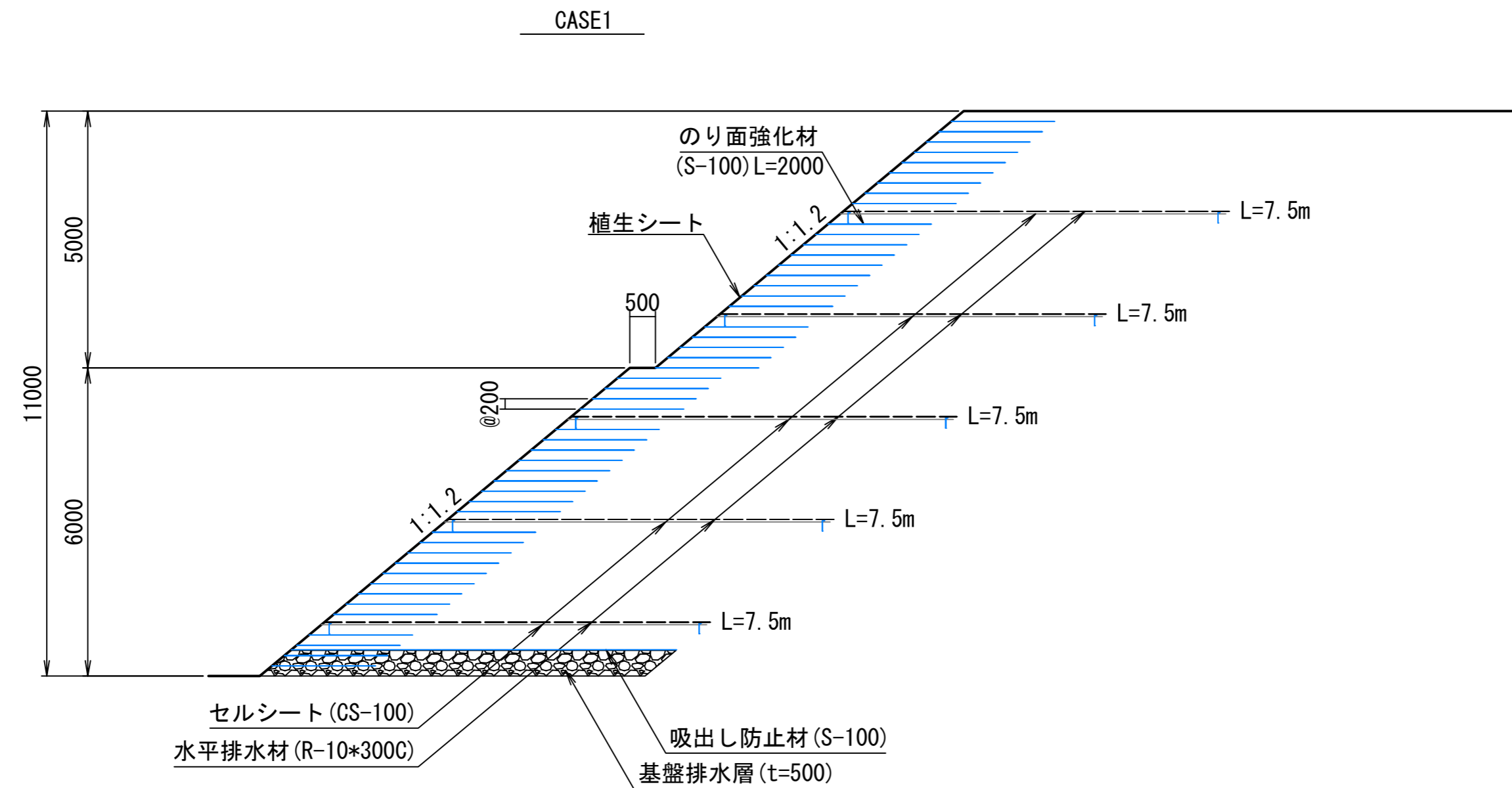
展開図 S = 1:100



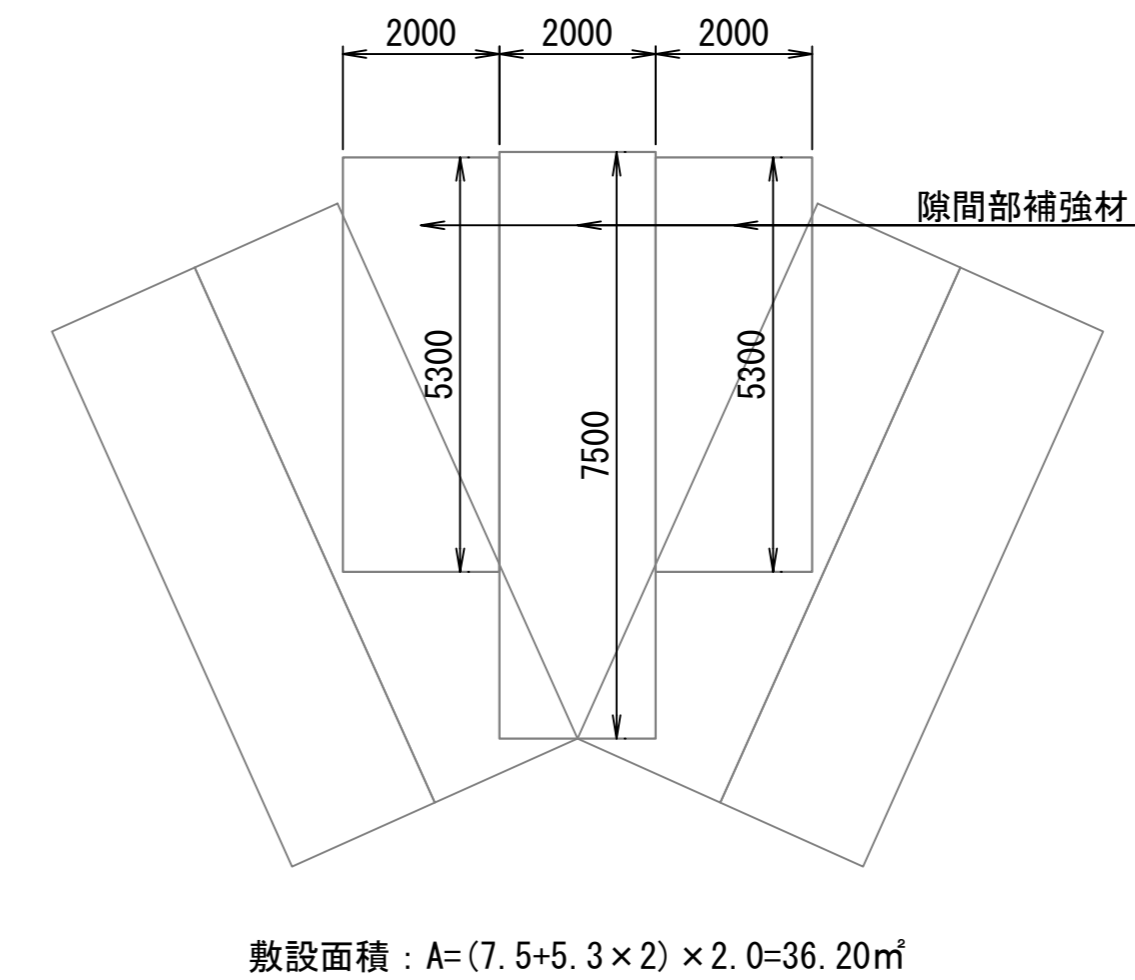
図名	構造図	1 / 4
署名	下北森林管理署	
名称	古川目沢林道改良工事	
縮尺	1:100	

補強盛土工構造図(2)

標準断面図 S = 1:100

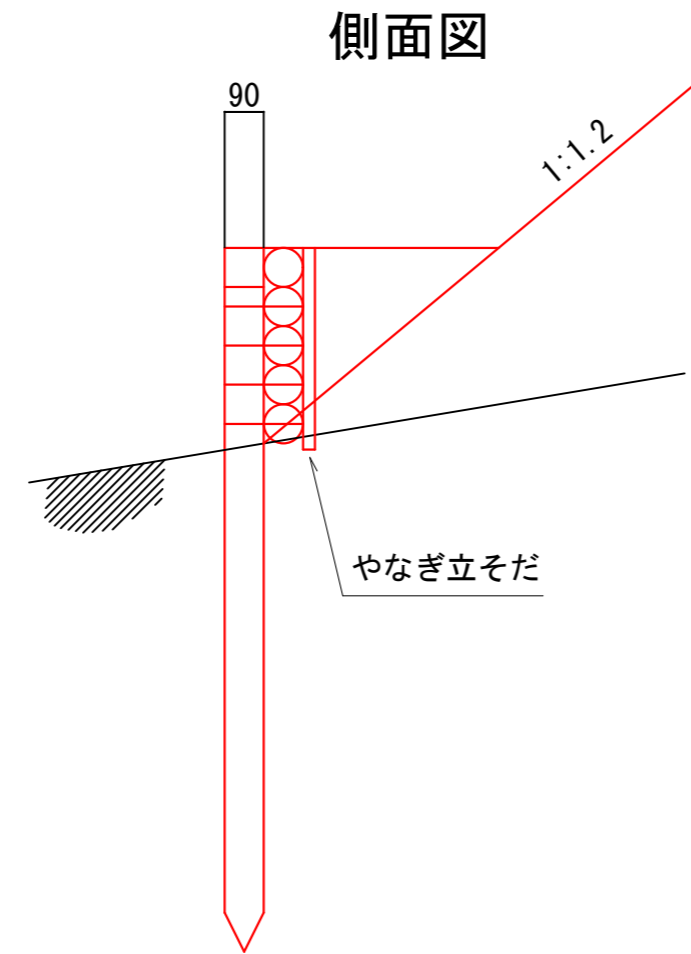
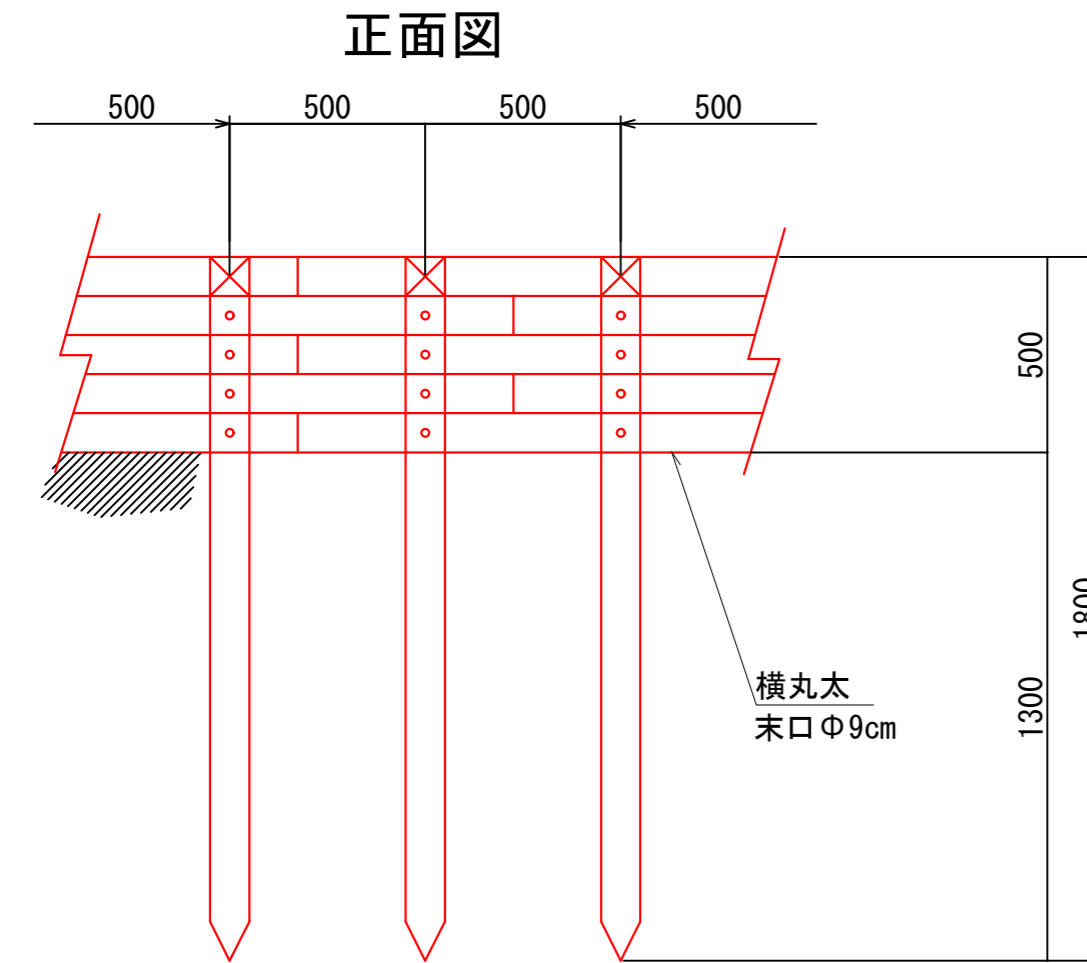


隙間部詳細図 S = 1:100

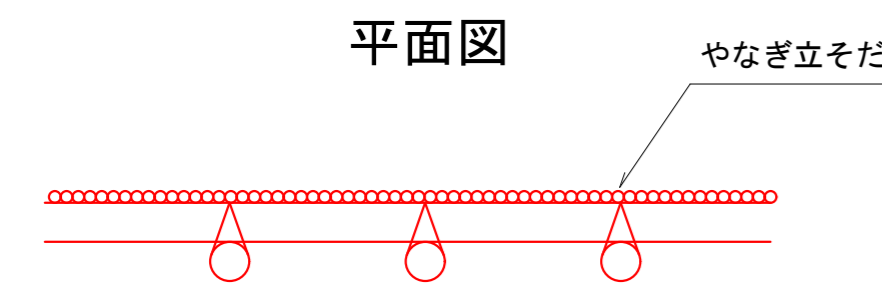
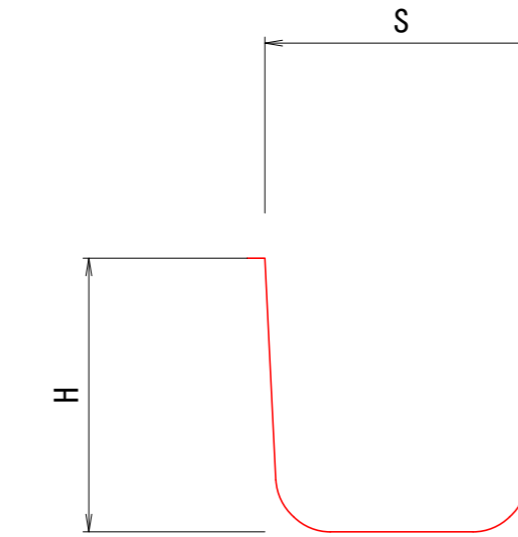


図名	構造図	2 / 4
署名	下北森林管理署	
名称	古川目沢林道改良工事	
縮尺	1:100	

木柵工 (E)



コルゲートU字フリューム A型 S=1:20



材料表 (10m当たり)

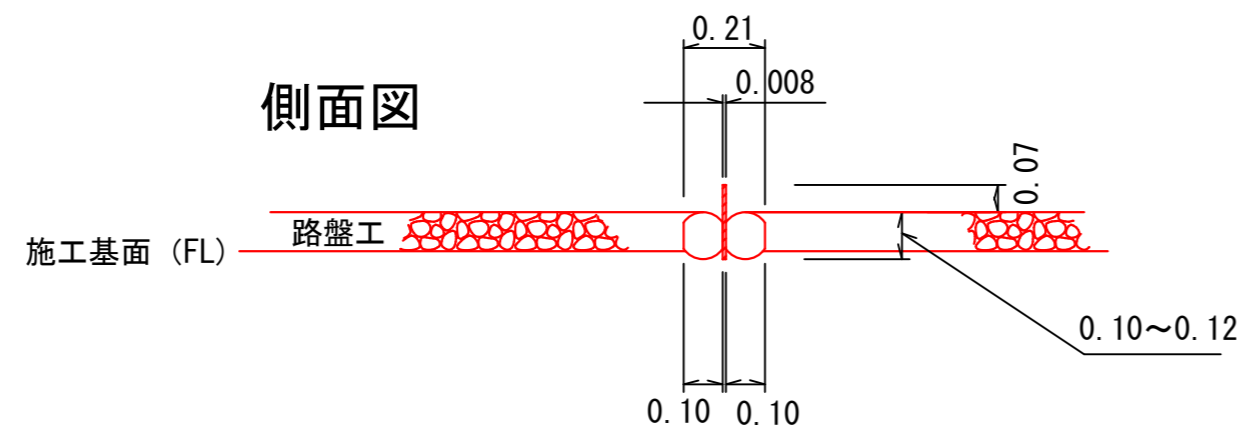
名称	規格	数量	摘要
杭	末口径0.09×1.80長	20本 0.31m ³	
横木	末口径0.09×1.80長	27.8本 0.43m ³	
鉄線	#10 1.2m/箇所×20箇所×63.1g/m	1.51kg	
鉄釘	4段 20本×23.8kg/1000本	1.90kg	

(m当たり)

呼び名	寸法 (mm)	
	S	H
A-350×350	350	350
A-400×400	400	400
A-450×450	450	450
A-500×500	500	500
A-550×550	550	550
A-600×600	600	600
A-700×700	700	700
A-750×750	750	750

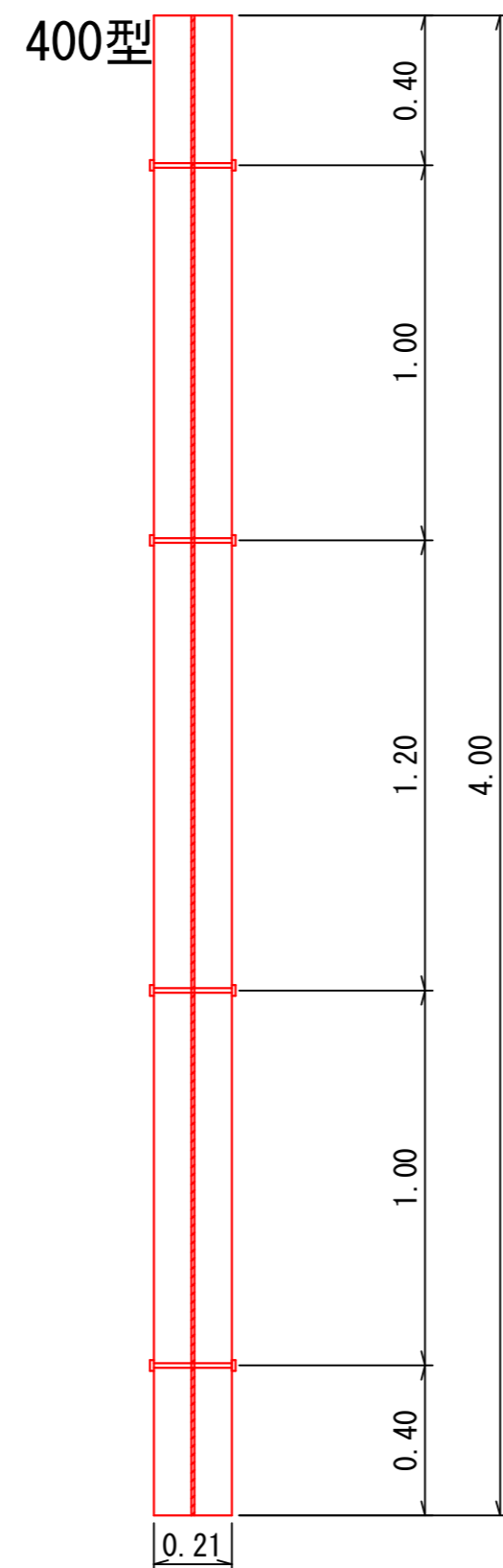
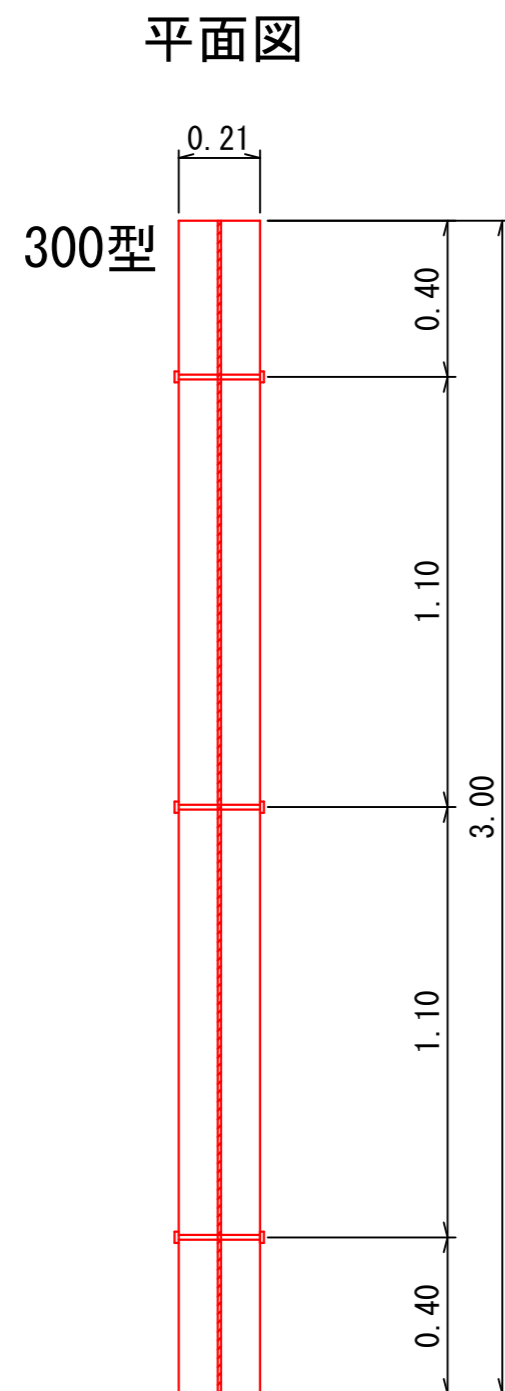
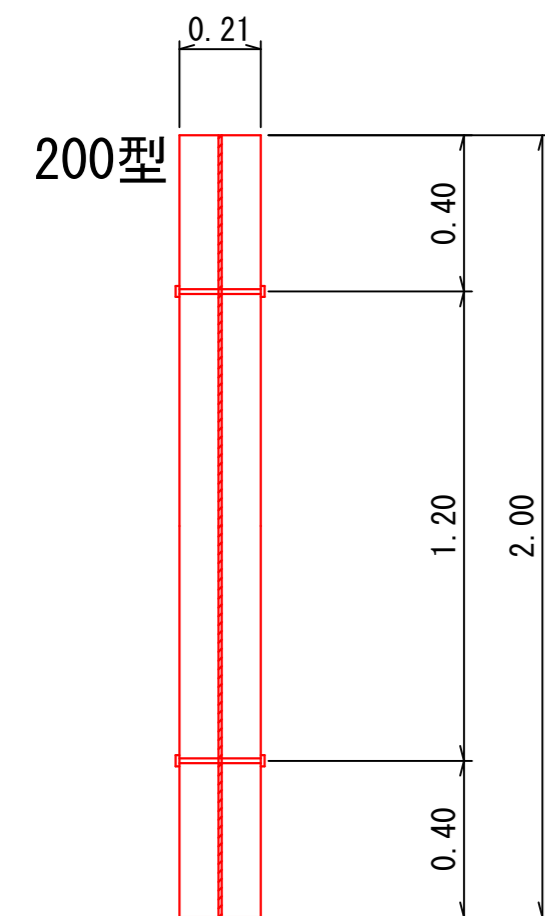
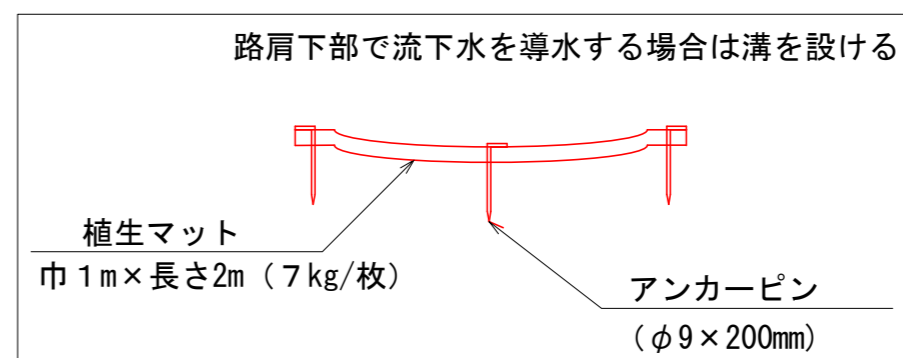
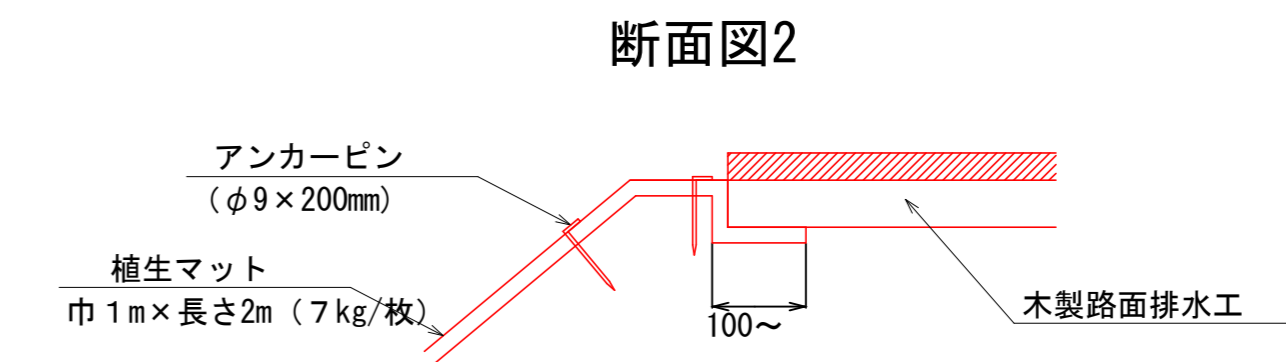
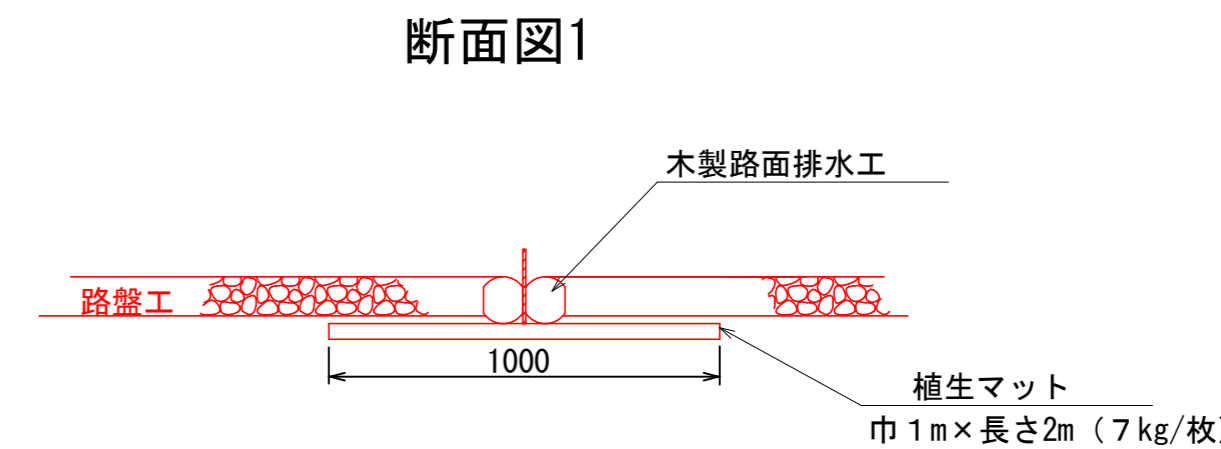
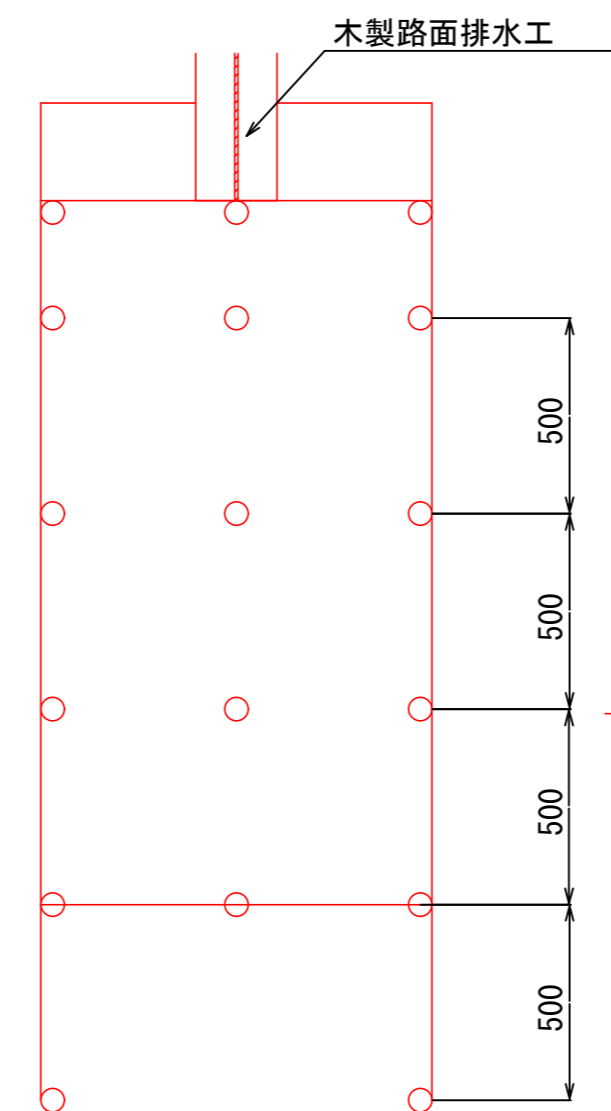
図名	構造図	3 / 4
署名	下北森林管理署	
名称	古川目沢林道改良工事	
縮尺	1:20	

木製路面排水工
Aタイプ



植生マット水路工
縦張り

平面図



10m当たり材料明細書					
種別	規格・寸法	ロス率	数量	単位	摘要
植生マット	R20 巾1m×長さ2m全面客土入り	+13%	11.3	m ²	法面状況によりロス率の補正を行ってください
アンカーピン	(φ9×200mm)		63.0	本	

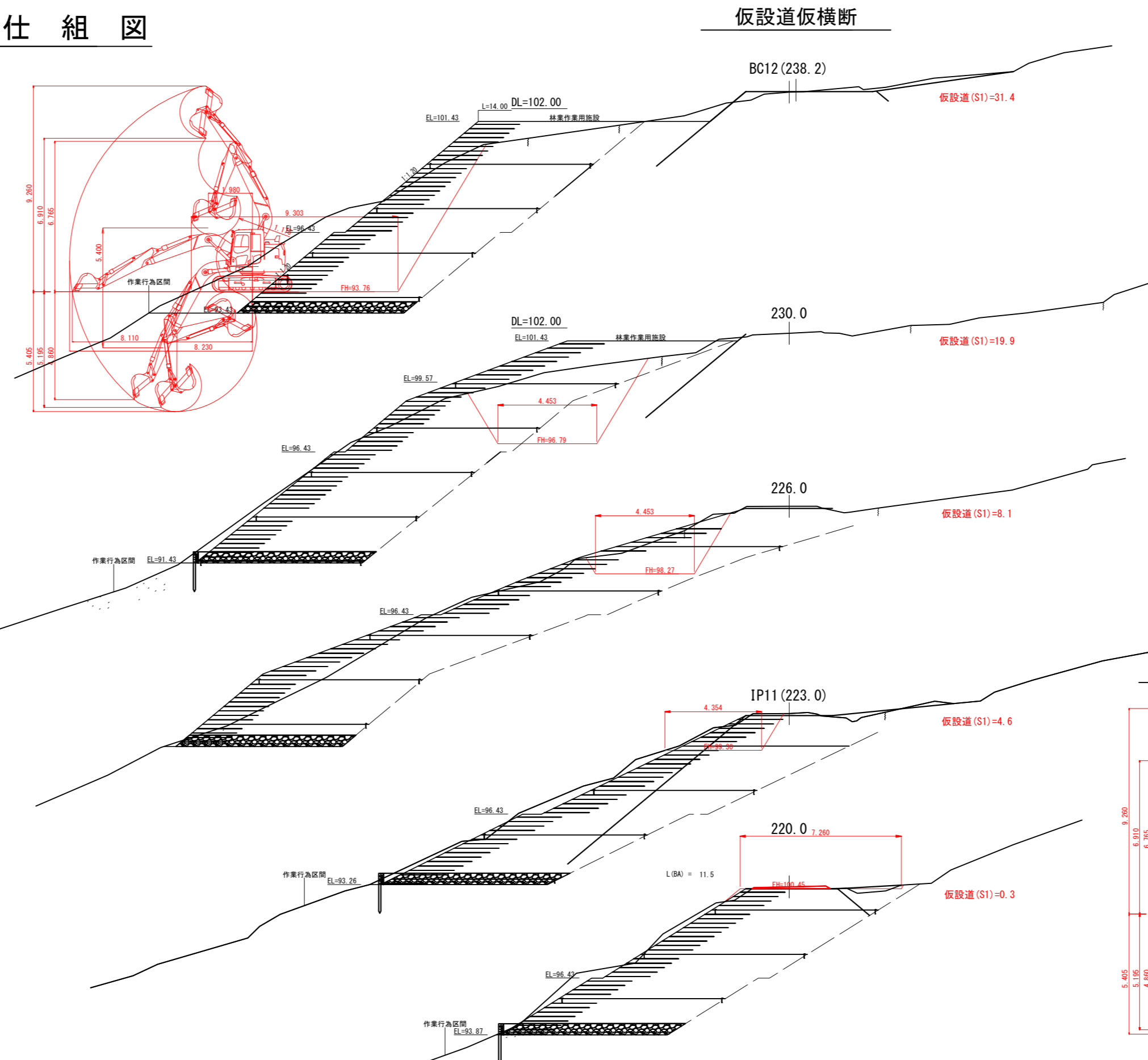
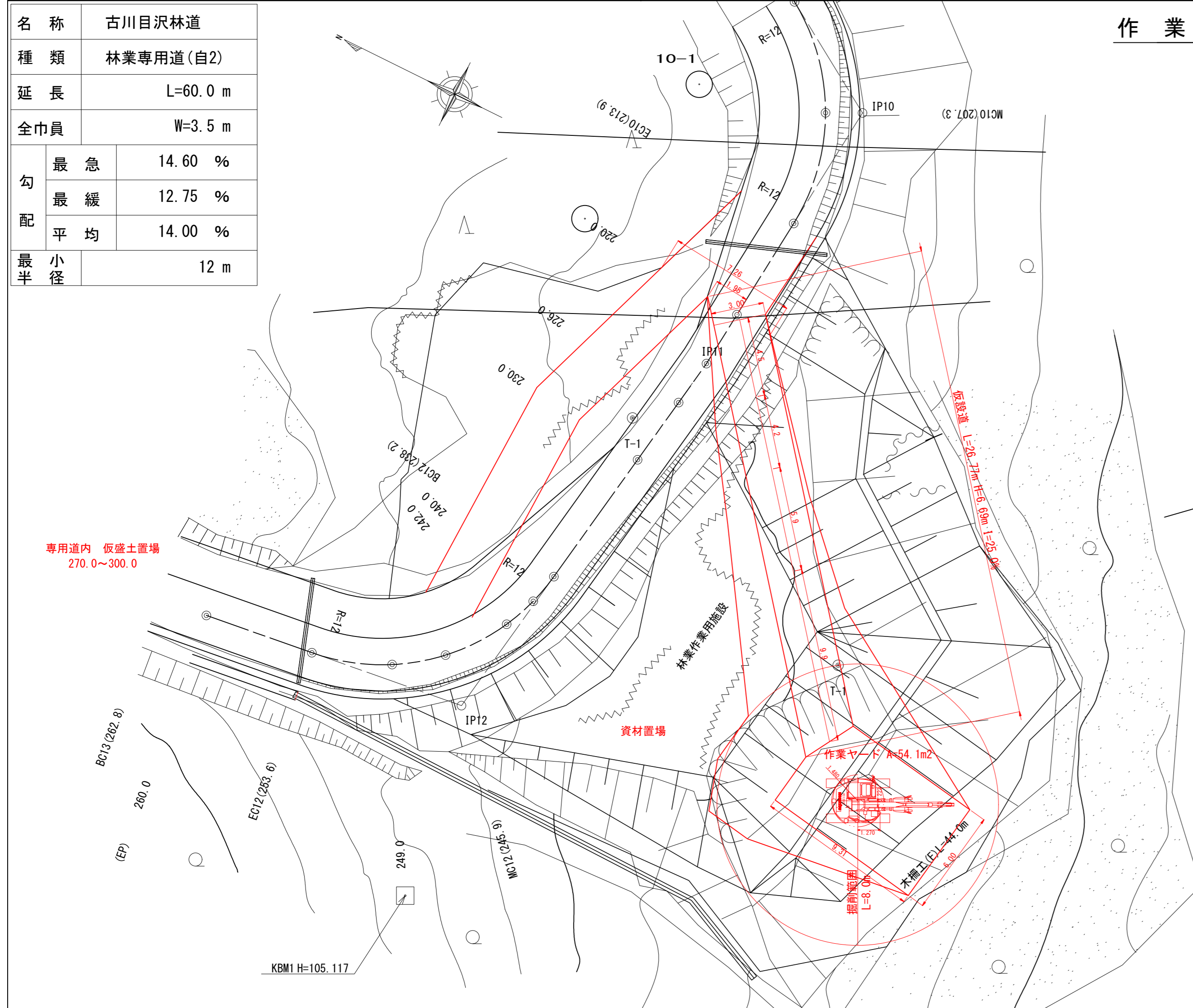
※マットの重ねは客土部分で10CM程度確保してください。

木製路面排水工 植生マット水路工

図名	構造図	4 / 4
署名	下北森林管理署	
名称	古川目沢林道改良工事	
縮尺	1:20	

名称	古川目沢林道	
種類	林業専用道(自2)	
延長	L=60.0 m	
全巾員	W=3.5 m	
勾配	最急	14.60 %
	最緩	12.75 %
	平均	14.00 %
最半小径	12 m	

作業仕組図

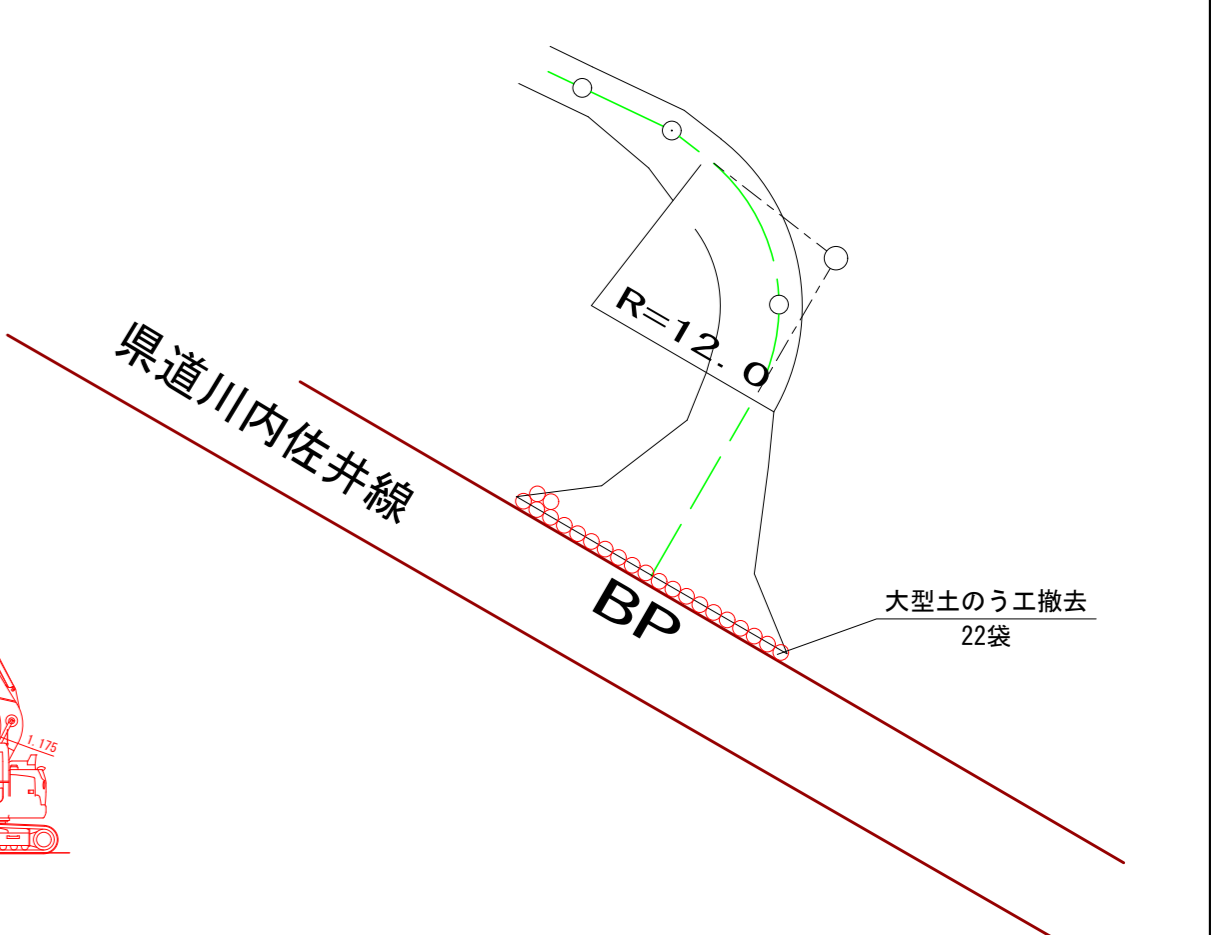


曲線諸数値表

IPNO	D	A	IA		R	T.L	S.L	C.L	B.C	M.C	E.C	IP.D
			L	R								
9	21.5	210° 07'		30° 7'	20	5.4	0.7	10.5	187.5	192.8	198.0	192.9
10	15.2	243° 21'		63° 21'	12	7.4	2.1	13.3	200.4	207.0	213.6	207.8
11	16.8	183° 43'		3° 43'								223.0
12	23.9	253° 51'		73° 51'	12	9.0	3.0	15.5	237.9	245.6	253.3	246.9
13	25.8	244° 19'		64° 19'	12	7.5	2.2	13.5	262.6	269.3	276.0	270.1

		凡例										
計画線	交角点	起点	終点	既設道路	等高線	河川・細流	広葉樹林	針葉樹林	官民地界	林班界	小班界	水準基標

大型土のう撤去 S=1:500



図名	作業仕組図	1 / 1
署名	下北森林管理署	
名称	古川目沢林道改良工事	
縮尺	1:200	

数量根拠図

展開図 S = 1:100

