



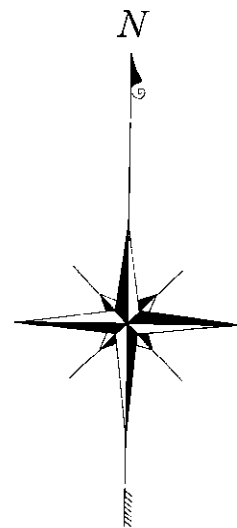
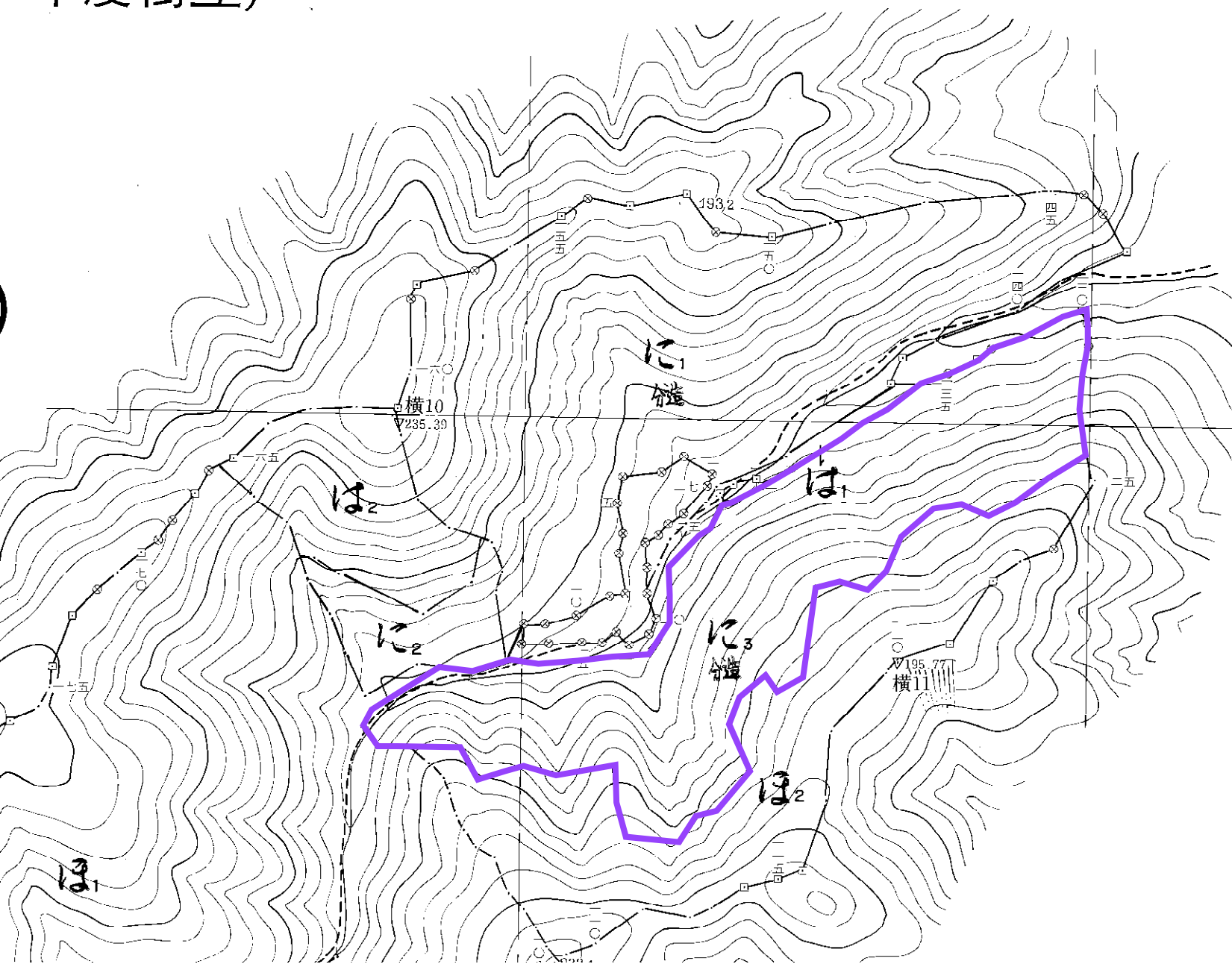


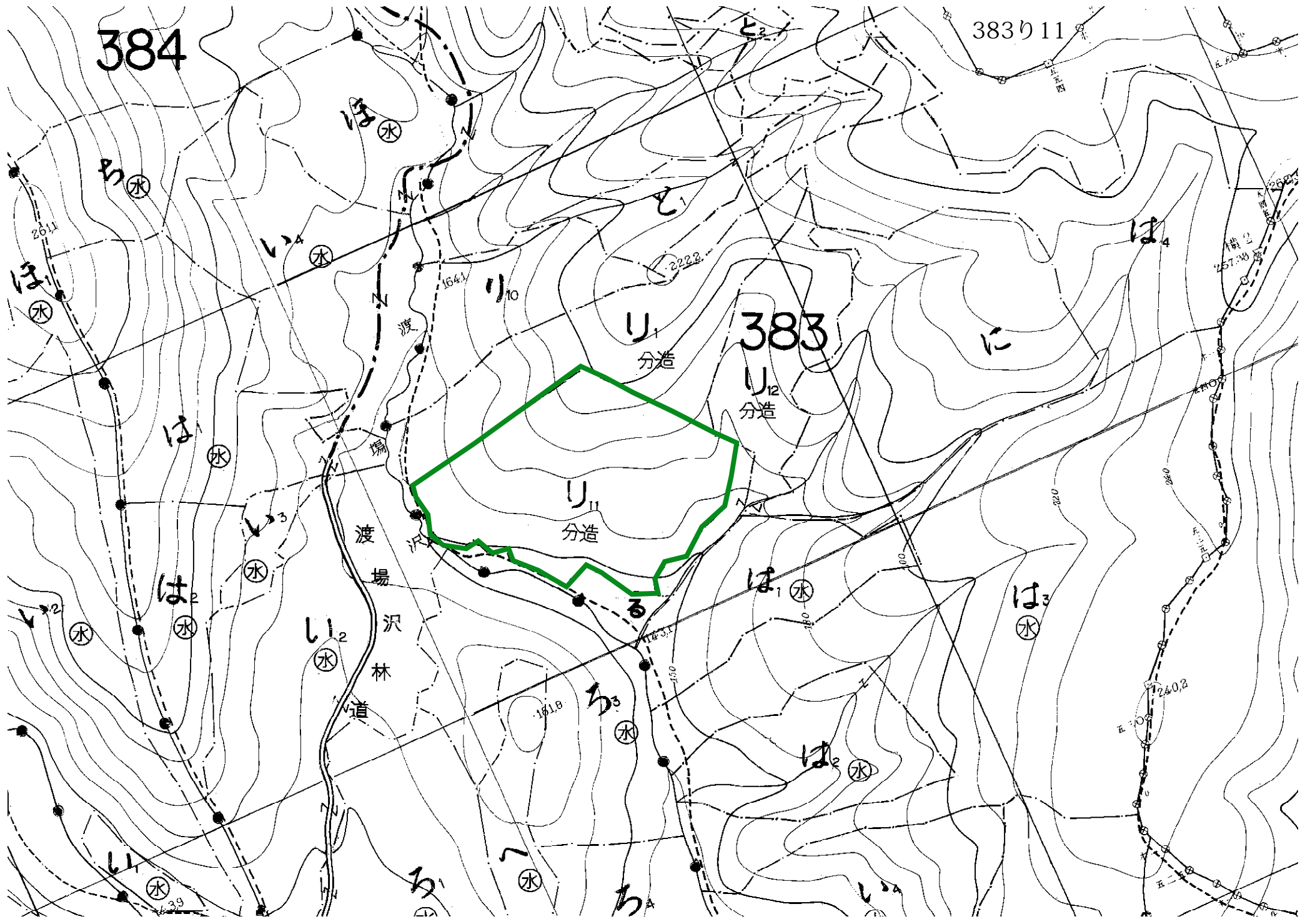
調査区域図面 (1/5000)

1号物件

凡例

皆伐	
複層伐	
択伐	
間伐	





384

383り11

383

り₁
分造

り₁₂
分造

り₁₁
分造

渡場
沢林道

は₀ 水

は₁ 水

い₄ 水

は₁ 水

は₁ 水

は₂ 水

い₃ 水

い₂ 水

は₁ 水

は₃ 水

は₂ 水

あ₁ 水

あ₂ 水

あ₃ 水

い₁ 水

横山
257.30

240.2

161.9

150

100

220

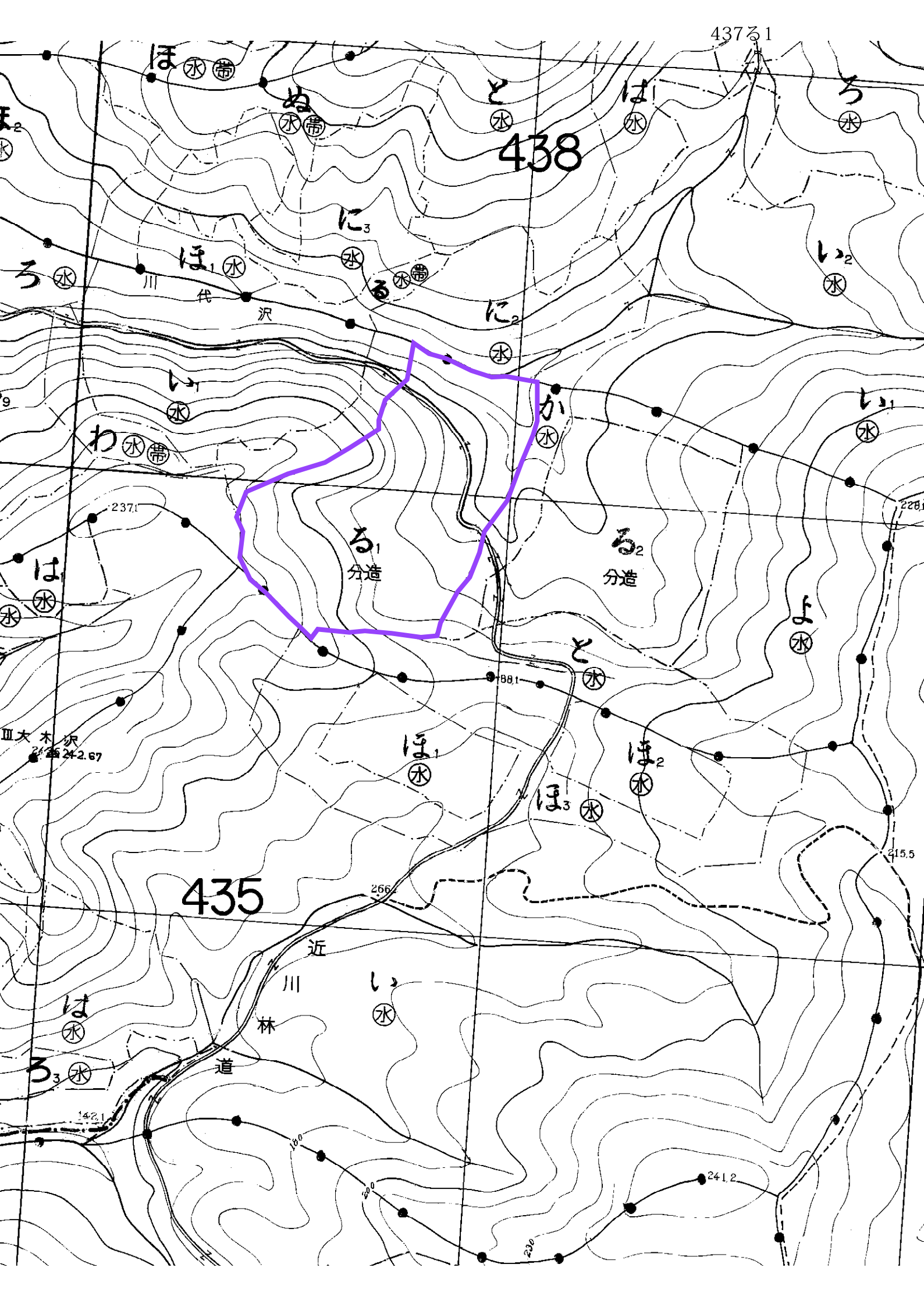
260

164.1

222.2

26.1

39



437.1

438

435

ほ (水)

ぬ (水)

と (水)

は (水)

ろ (水)

ろ (水)

ほ (水)

に (水)

る (水)

ろ (水)

ほ (水)

わ (水)

か (水)

ろ (水)

る (分造)

る (分造)

よ (水)

と (水)

ほ (水)

ほ (水)

ほ (水)

大木沢
242.67

ろ (水)

し (水)

川
近

林

道

241.2

230

200

220

415.5

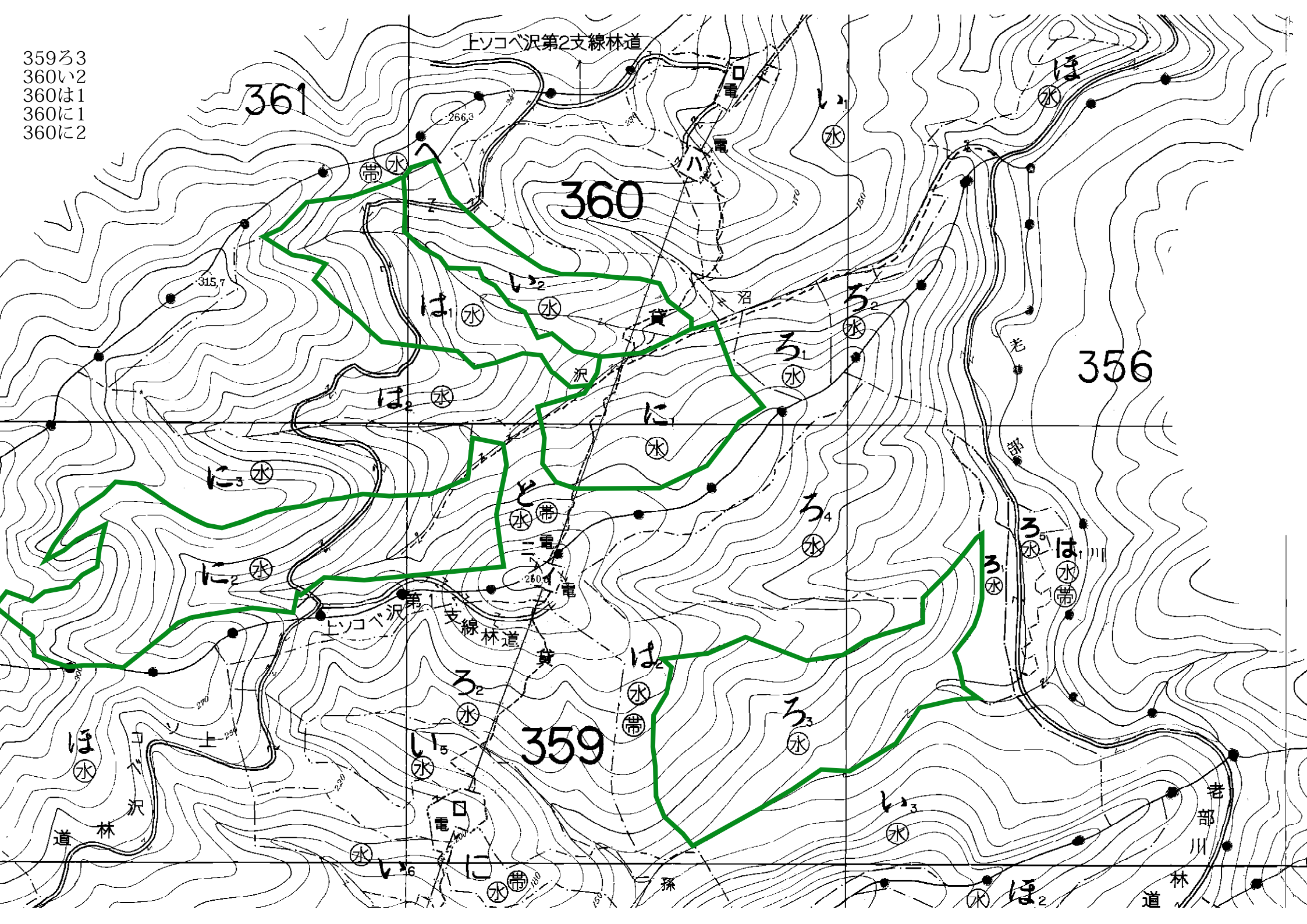
228.1

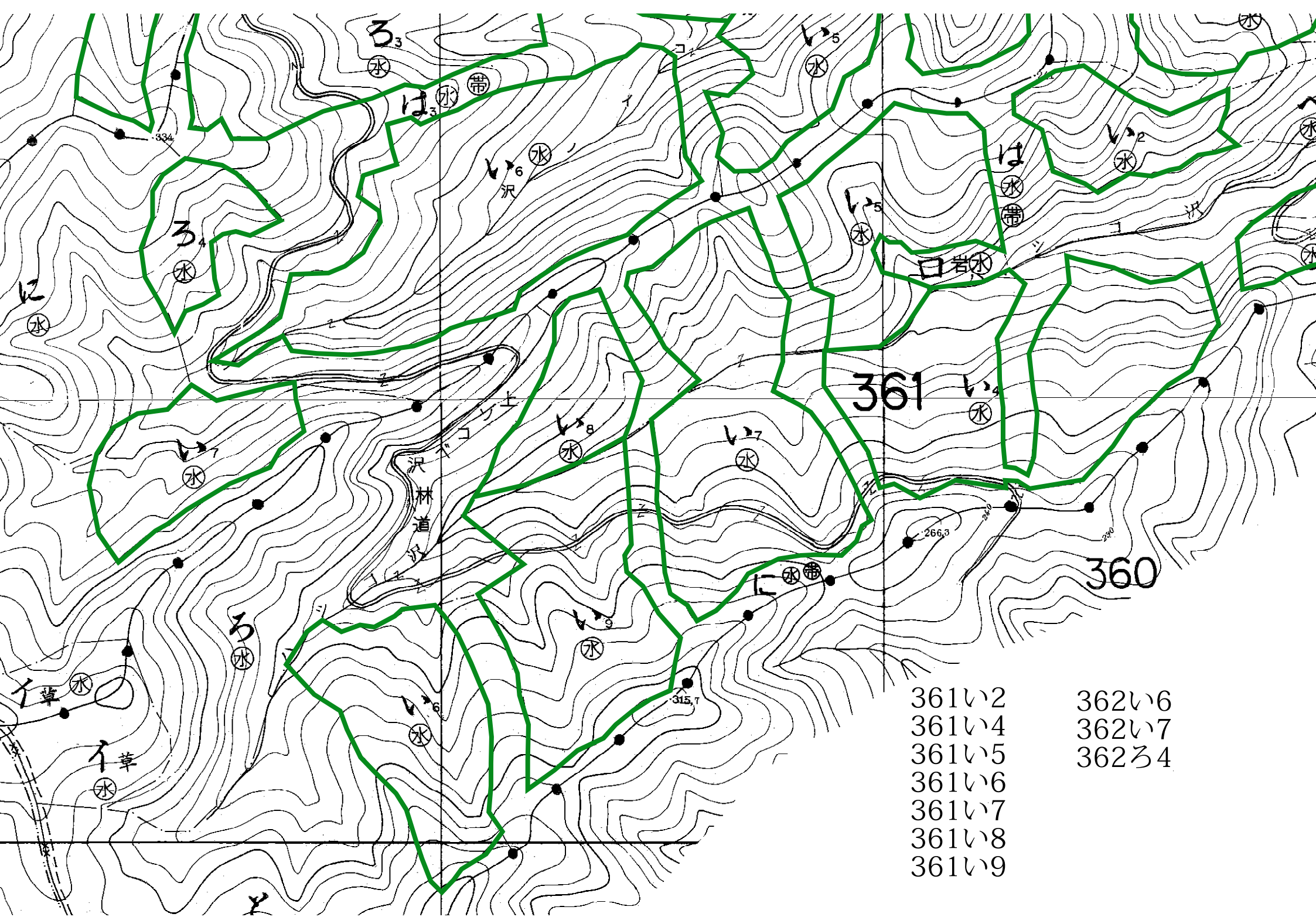
237.1

2

9

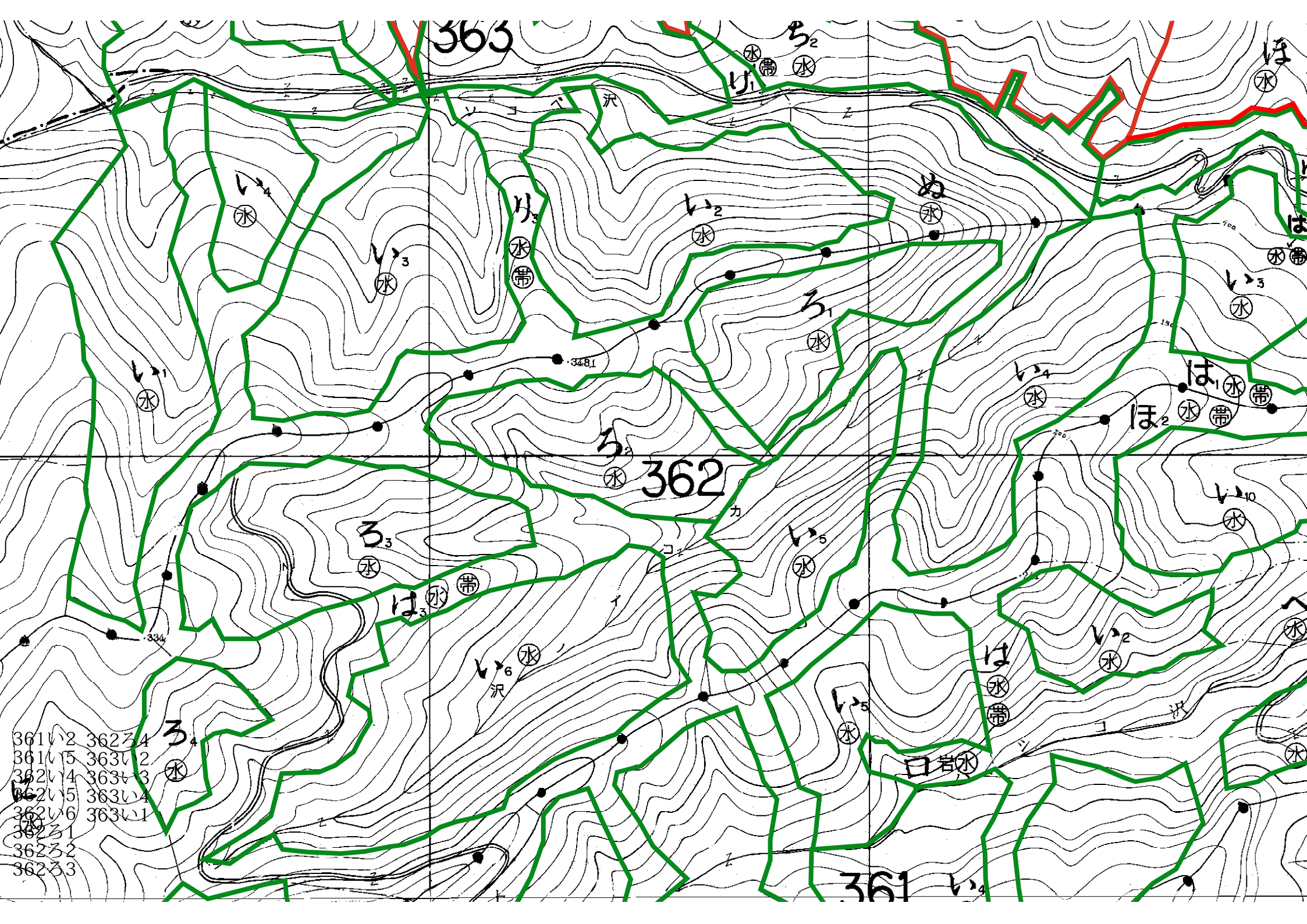
359ろ3
360い2
360は1
360に1
360に2





- 361い2
- 361い4
- 361い5
- 361い6
- 361い7
- 361い8
- 361い9

- 362い6
- 362い7
- 362ろ4



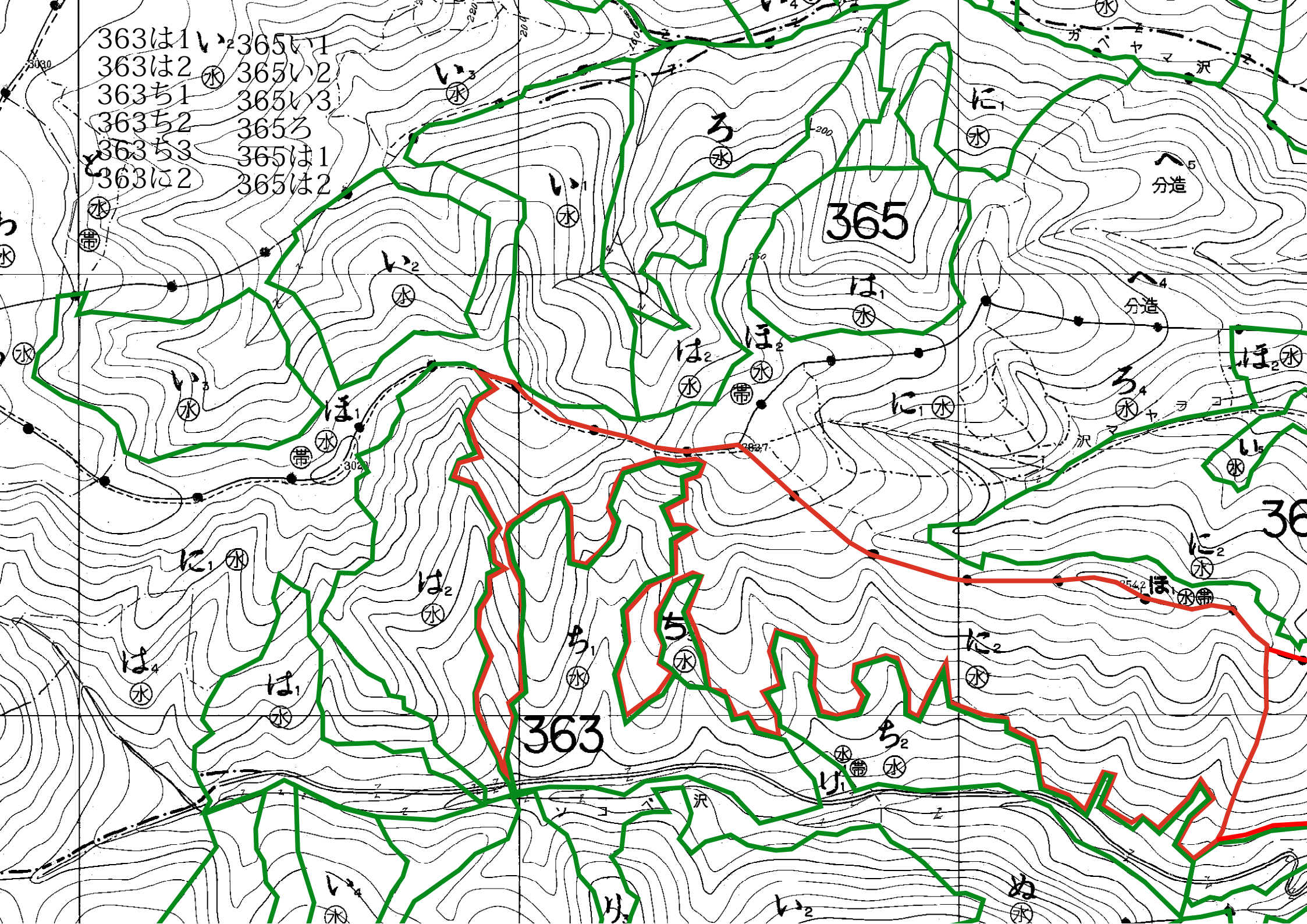
363

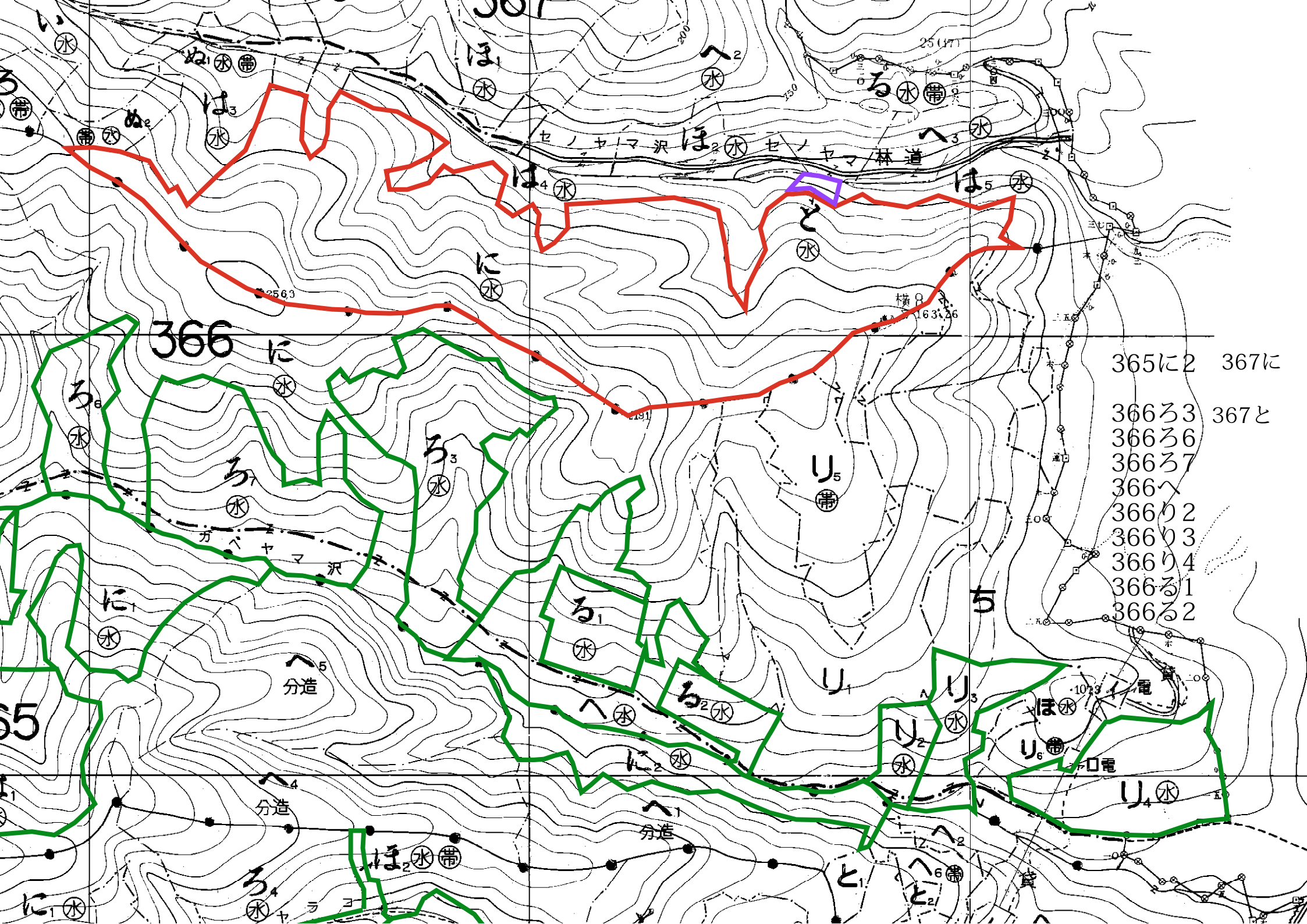
362

361

361	2	362	4
361	5	363	2
362	4	363	3
362	5	363	4
362	6	363	1
362	3		
362	3		
362	3		

363は1	365い1
363は2	365い2
363ち1	365い3
363ち2	365ろ
363ち3	365は1
363に2	365は2





- 365に2
- 367に
- 366ろ3
- 367と
- 366ろ6
- 366ろ7
- 366へ
- 366り2
- 366り3
- 366り4
- 366る1
- 366る2

365に1

366い1

366い5

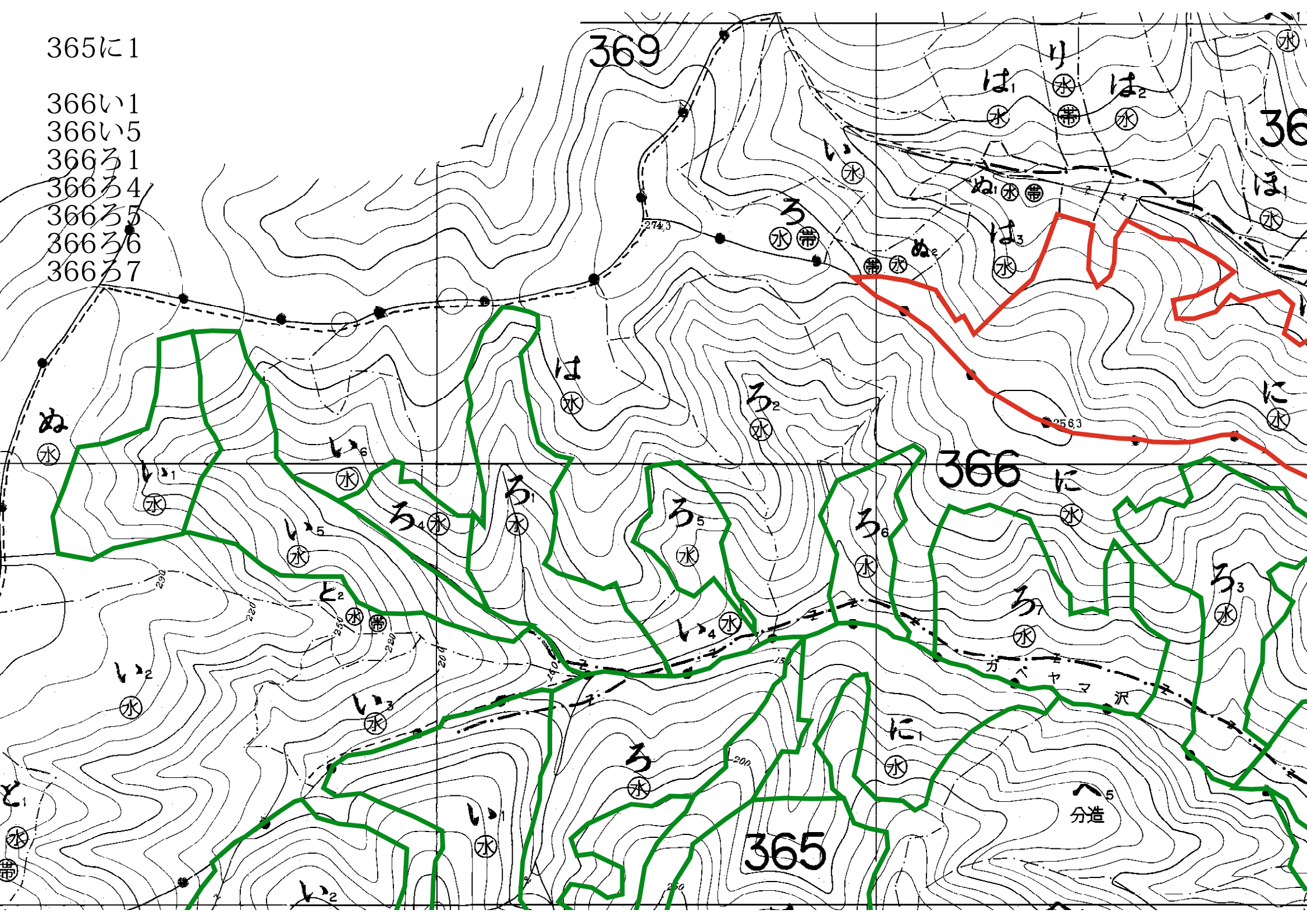
366ろ1

366ろ4

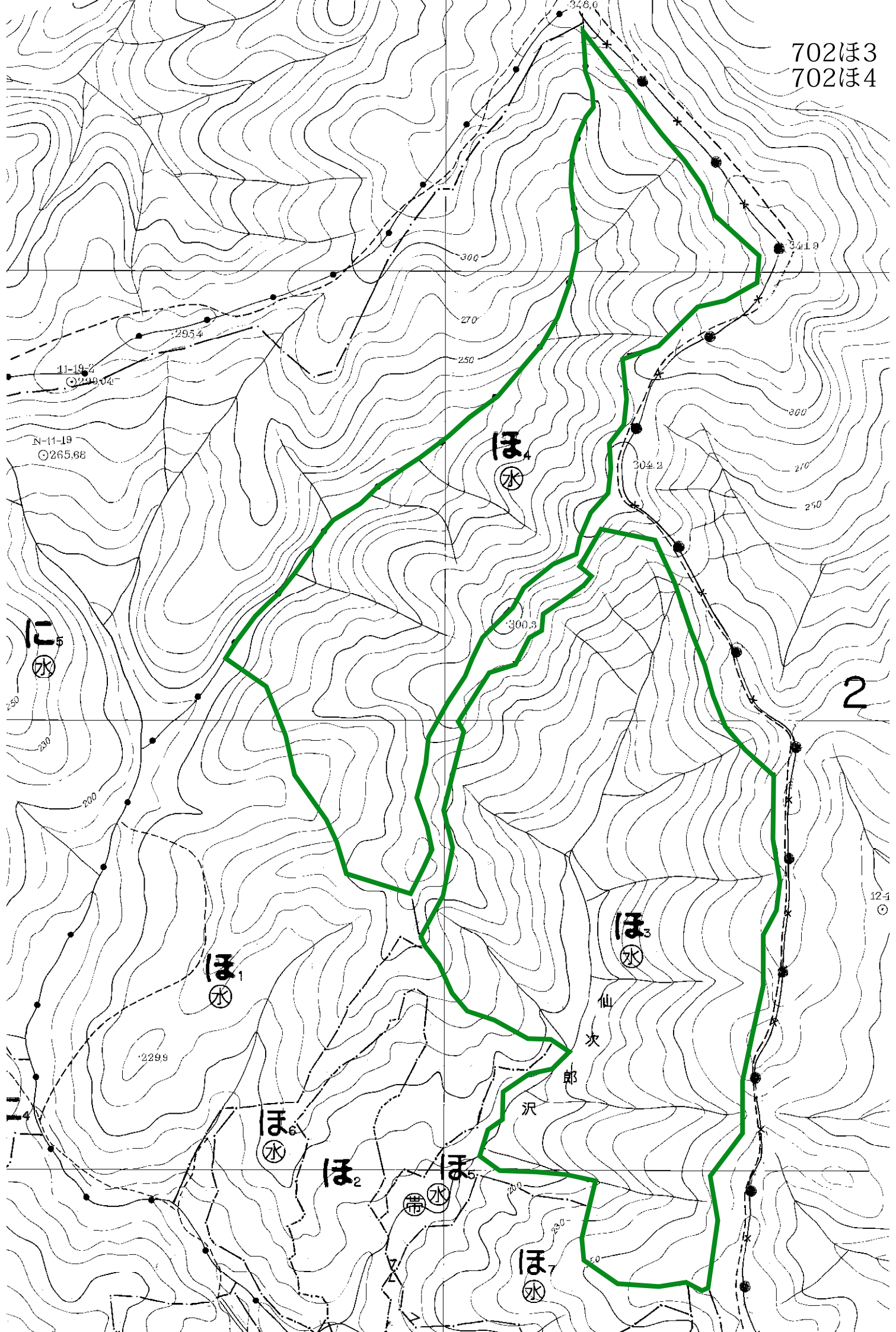
366ろ5

366ろ6

366ろ7



702ほ3
702ほ4



2

- 704ろ1
- 704ろ2
- 704ろ3
- 704ろ4
- 704ろ5
- 704ろ6
- 704ろ7
- 704ろ8
- 704ろ9
- 704は
- 704と2
- 704と10
- 704と11
- 704ぬ

705

704

