



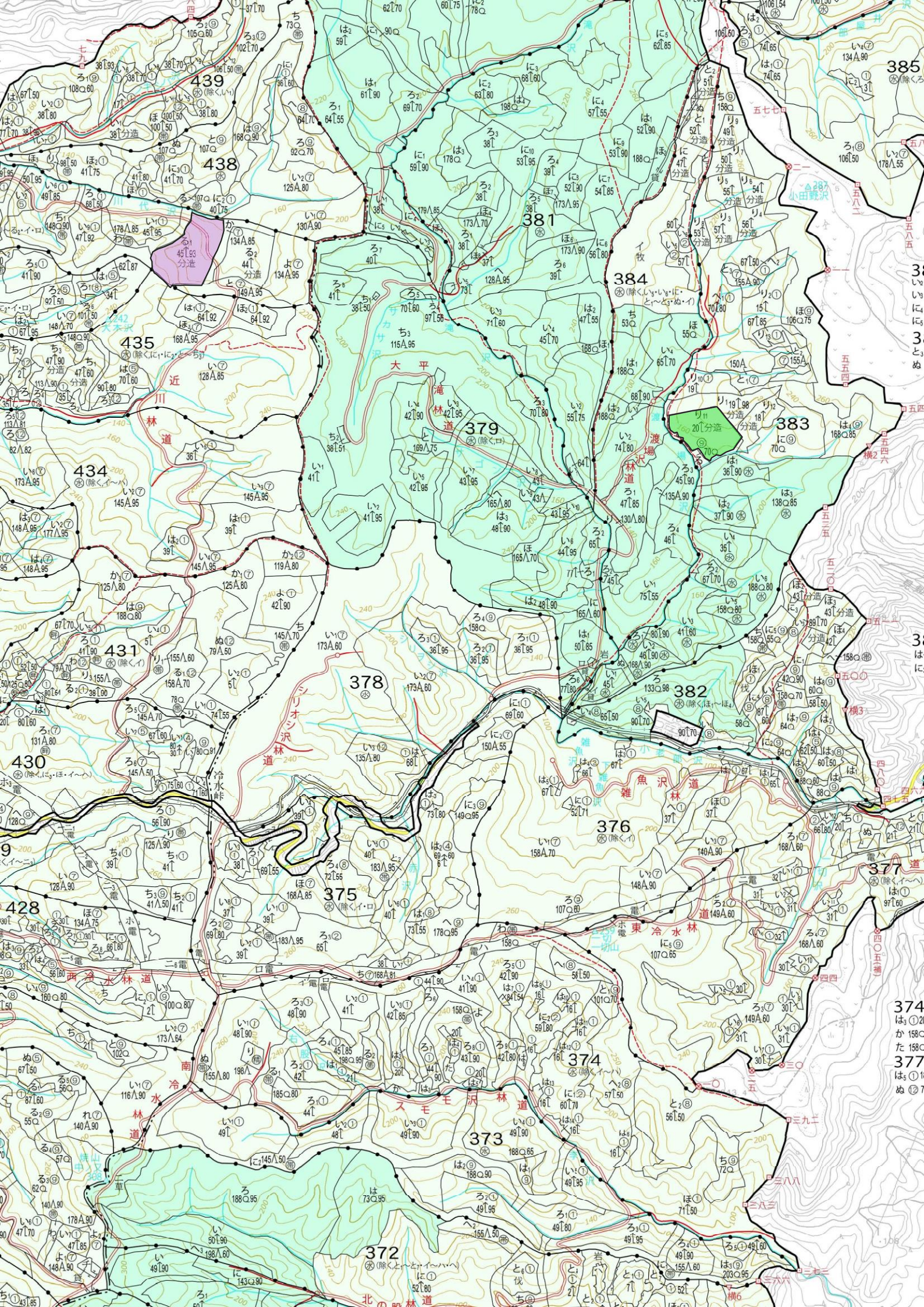


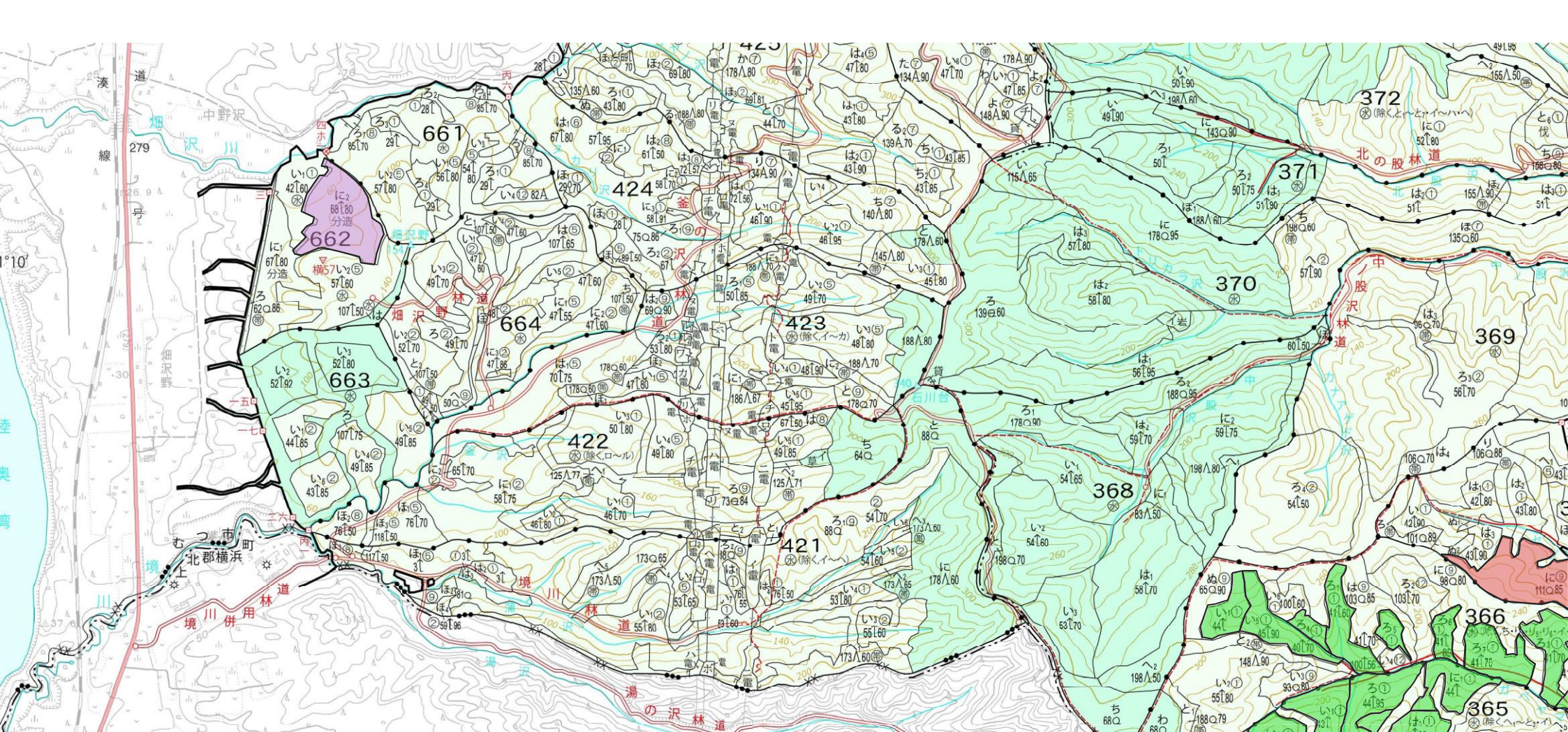
調査区域図面 (1/20000)

1号物件

凡例

皆伐	
複層伐	
択伐	
間伐	



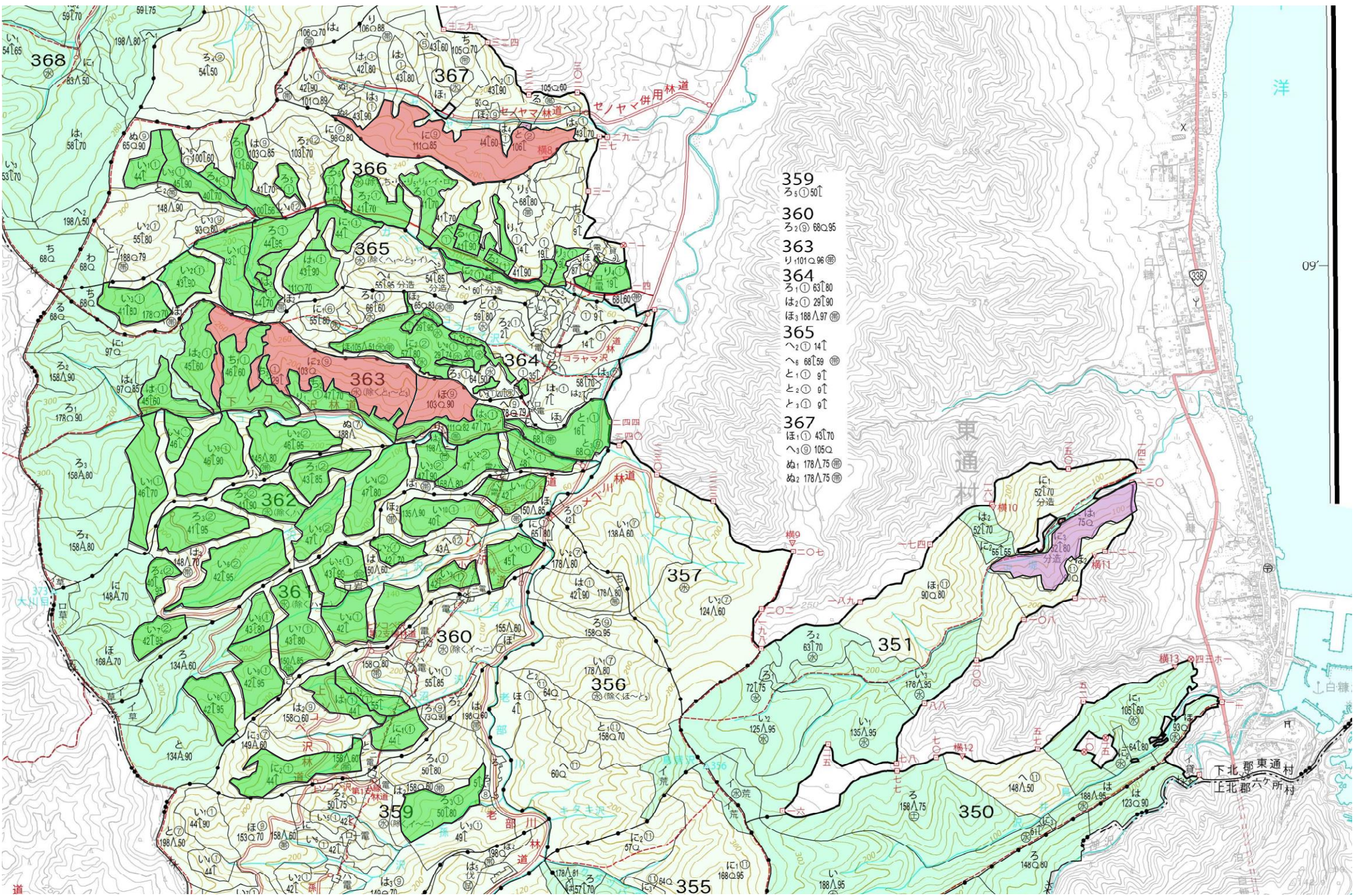


令和5年度策定計画国有林野施業実施計画図林齢早見表
西暦2023年度(令和5年3月31日現在)

林齢	年度	年齢	林齢	年度	年齢	林齢	年度	年齢
1	R4		41	S57		81	S17	
2	R3		42	S56		82	S16	
3	R2	I	43	S55	IX	83	S15	XVII
4	R1		44	S54		84	S14	
5	H30		45	S53		85	S13	
6	H29		46	S52		86	S12	
7	H28		47	S51		87	S11	
8	H27	II	48	S50	X	88	S10	XVIII
9	H26		49	S49		89	S9	
10	H25		50	S48		90	S8	
11	H24		51	S47		91	S7	
12	H23		52	S46		92	S6	
13	H22	III	53	S45	XI	93	S5	XX
14	H21		54	S44		94	S4	
15	H20		55	S43		95	S3	
16	H19		56	S42		96	S2	
17	H18		57	S41		97	S1	
18	H17	IV	58	S40	XII	98	T14	XXI
19	H16		59	S39		99	T13	
20	H15		60	S38		100	T12	
21	H14		61	S37		101	T11	
22	H13		62	S36		102	T10	

422
と₁ 158△81
と₂ 158△80

363
と₁ 158△80
と₂ 158△80



洋

09

- 359 ろ₃ 50↑
- 360 ろ₂ 68 2.95
- 363 り₁ 101 2.96
- 364 ろ₁ 63 1.80
- は₂ 29 1.90
- ほ₃ 188 1.97
- 365 へ₂ 14↑
- へ₆ 68 1.59
- と₁ 9↑
- と₂ 9↑
- と₃ 9↑
- 367 ほ₁ 43 1.70
- へ₃ 105 2.00
- ぬ₁ 178 1.75
- ぬ₂ 178 1.75

東通村

下北郡東通村
上北郡六所村

道