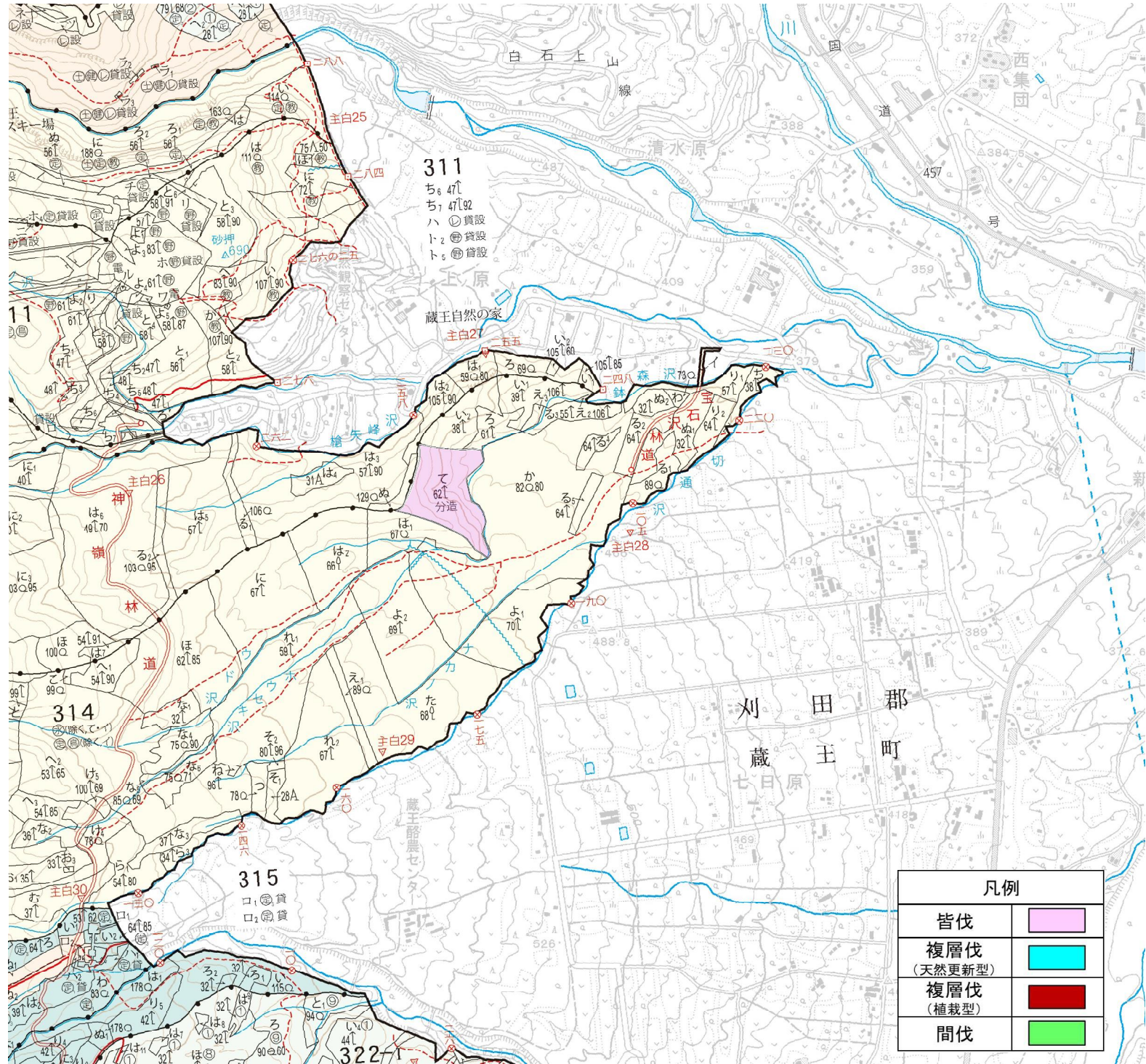


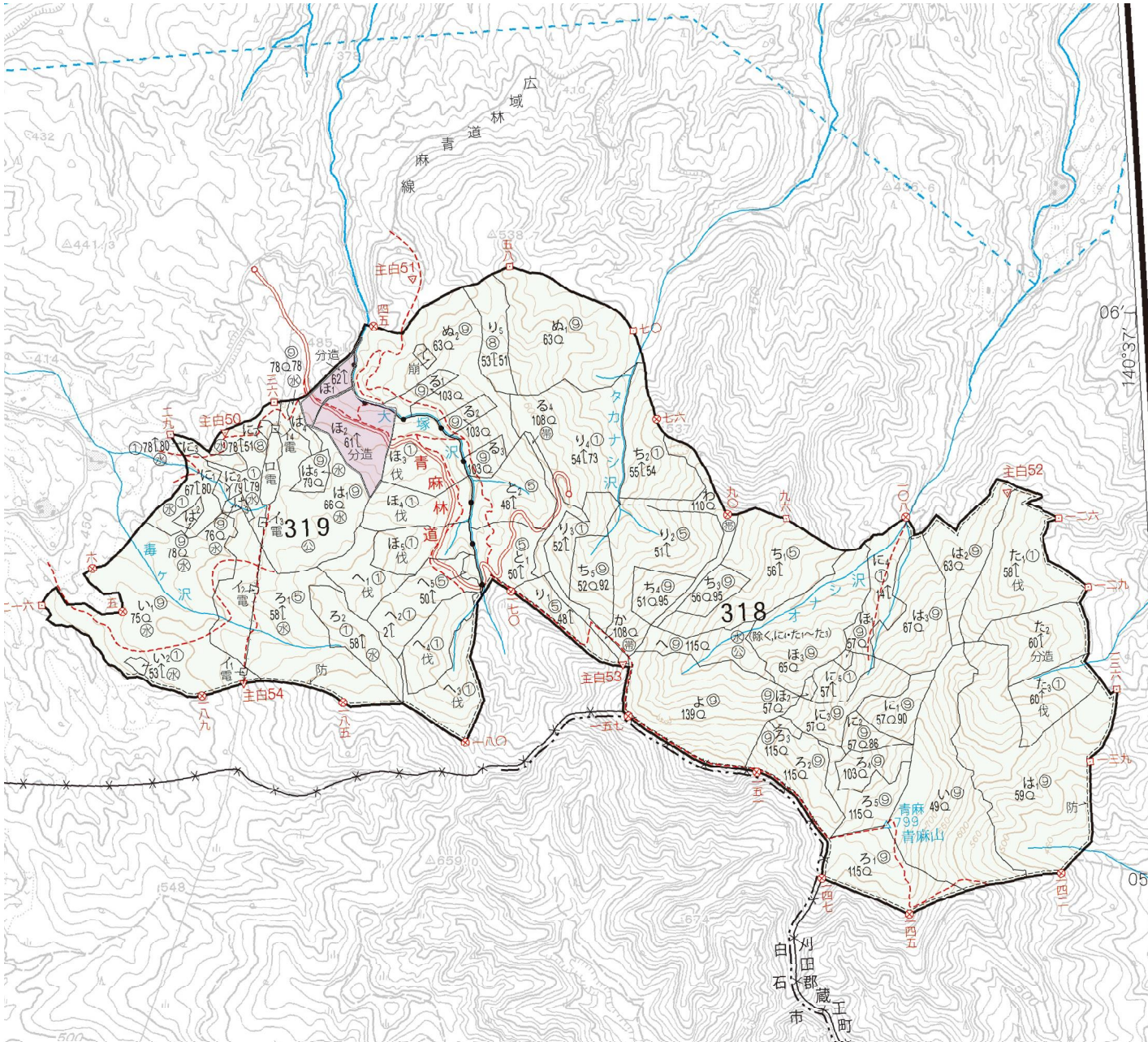
令和8年度 収穫調査委託箇所 位置図
 第1号物件 (R8 宮城南部地区2)
 調査内訳番号 1

縮尺：1:20,000



令和8年度 収獲調査委託箇所 位置図
 第1号物件 (R8 宮城南部地区2)
 調査内訳番号 2～3

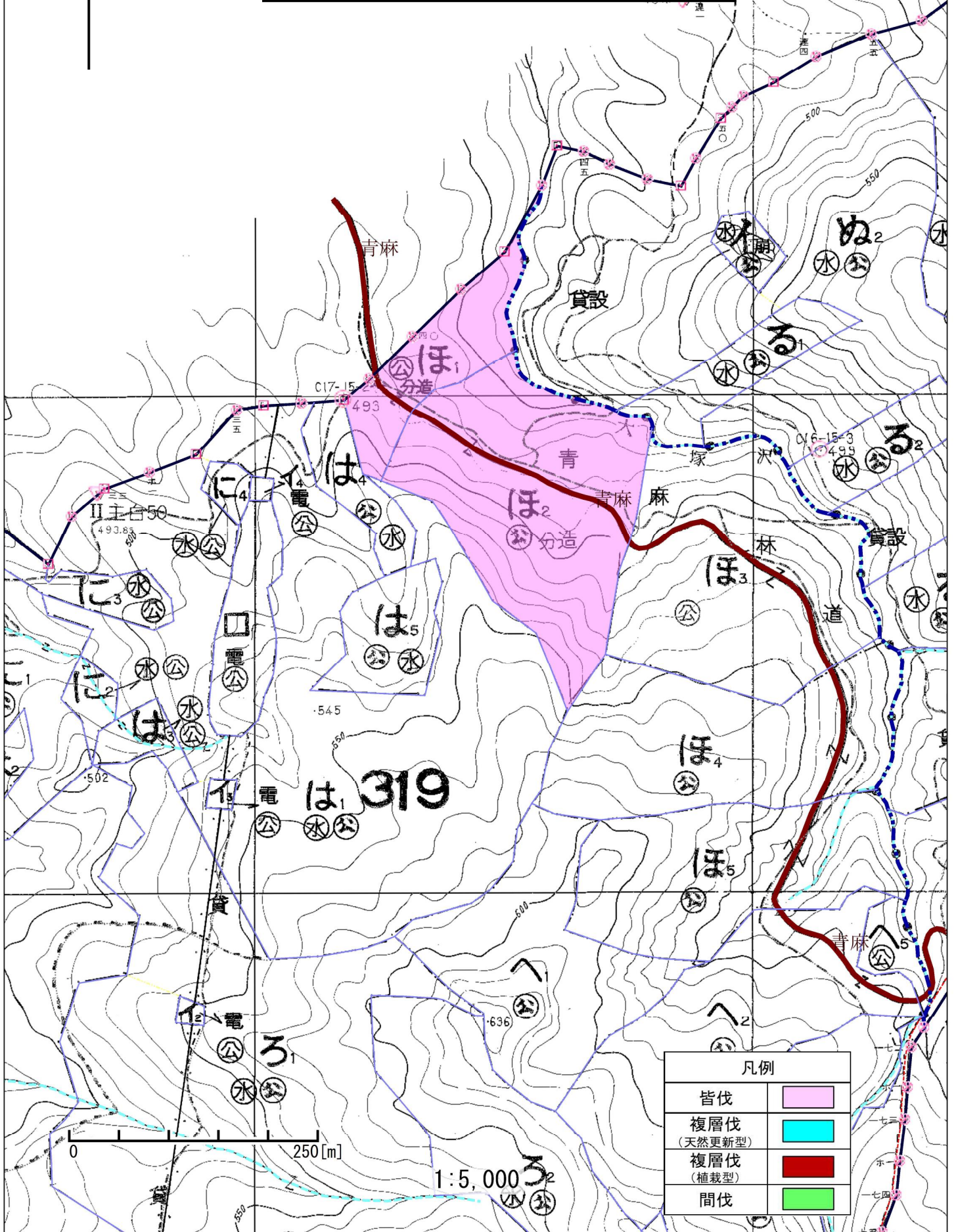
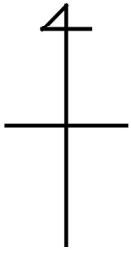
縮尺：1:20,000



凡例	
皆伐	
複層伐 (天然更新型)	
複層伐 (植栽型)	
間伐	

令和8年度 収穫調査委託箇所 位置図
 第1号物件 (R8 宮城南部地区2)
 調査内訳番号 2~3

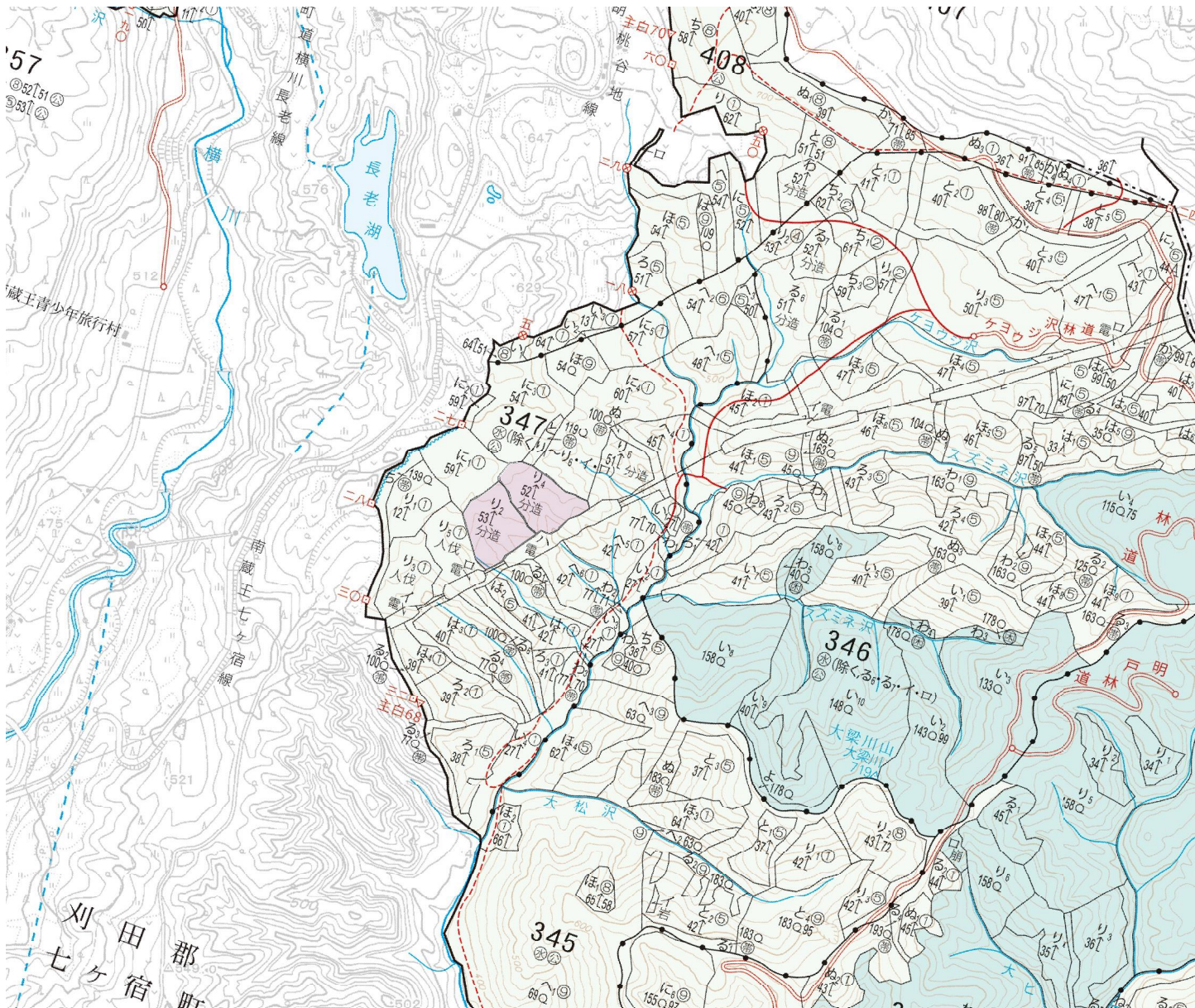
縮尺：1:5,000



凡例	
皆伐	
複層伐 (天然更新型)	
複層伐 (植栽型)	
間伐	

令和8年度 収穫調査委託箇所 位置図
 第1号物件 (R8 宮城南部地区2)
 調査内訳番号 4~5

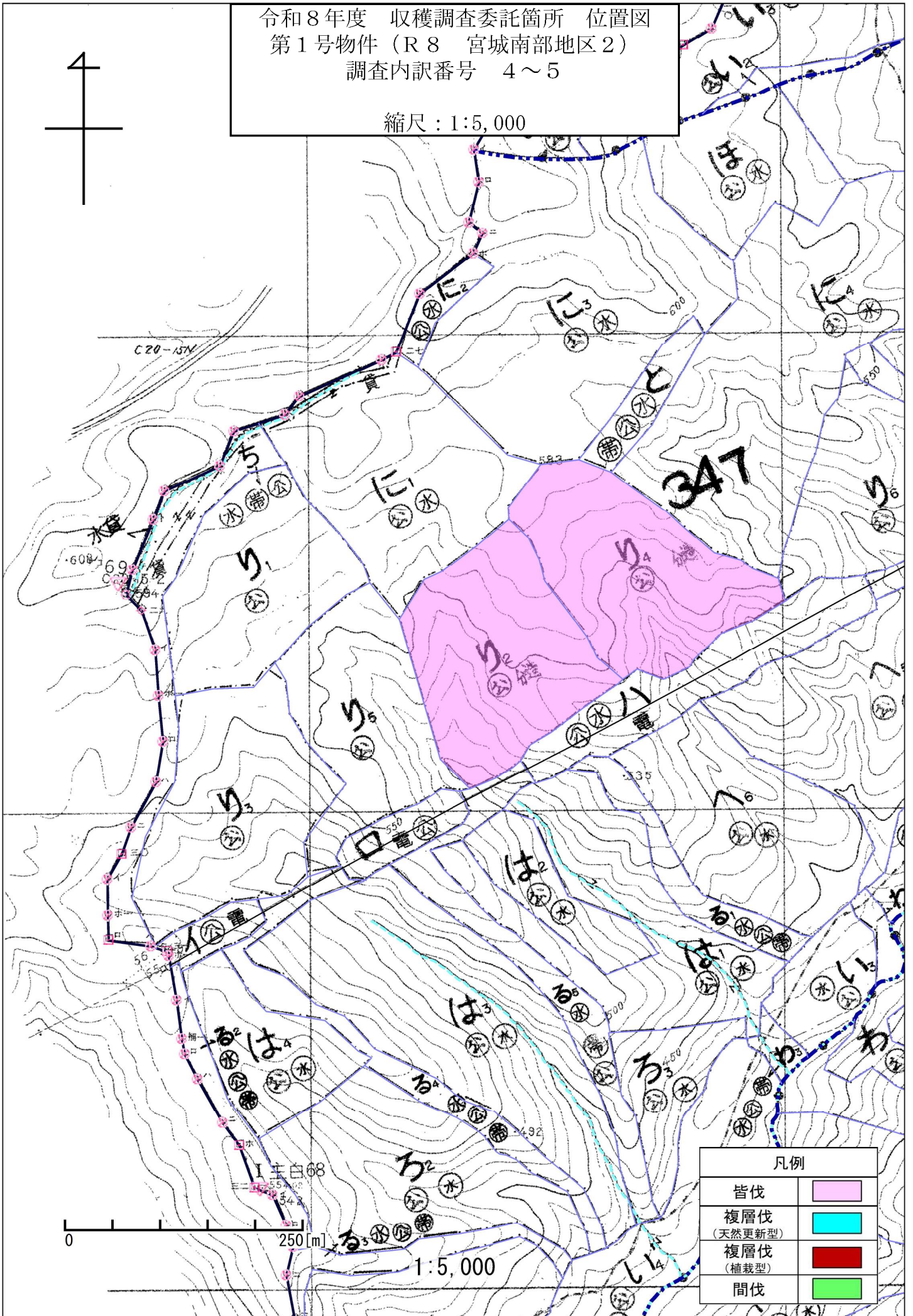
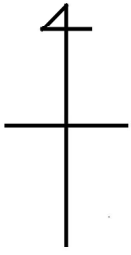
縮尺 : 1:20,000



凡例	
皆伐	
複層伐 (天然更新型)	
複層伐 (植栽型)	
間伐	

令和8年度 収穫調査委託箇所 位置図
 第1号物件 (R8 宮城南部地区2)
 調査内訳番号 4~5

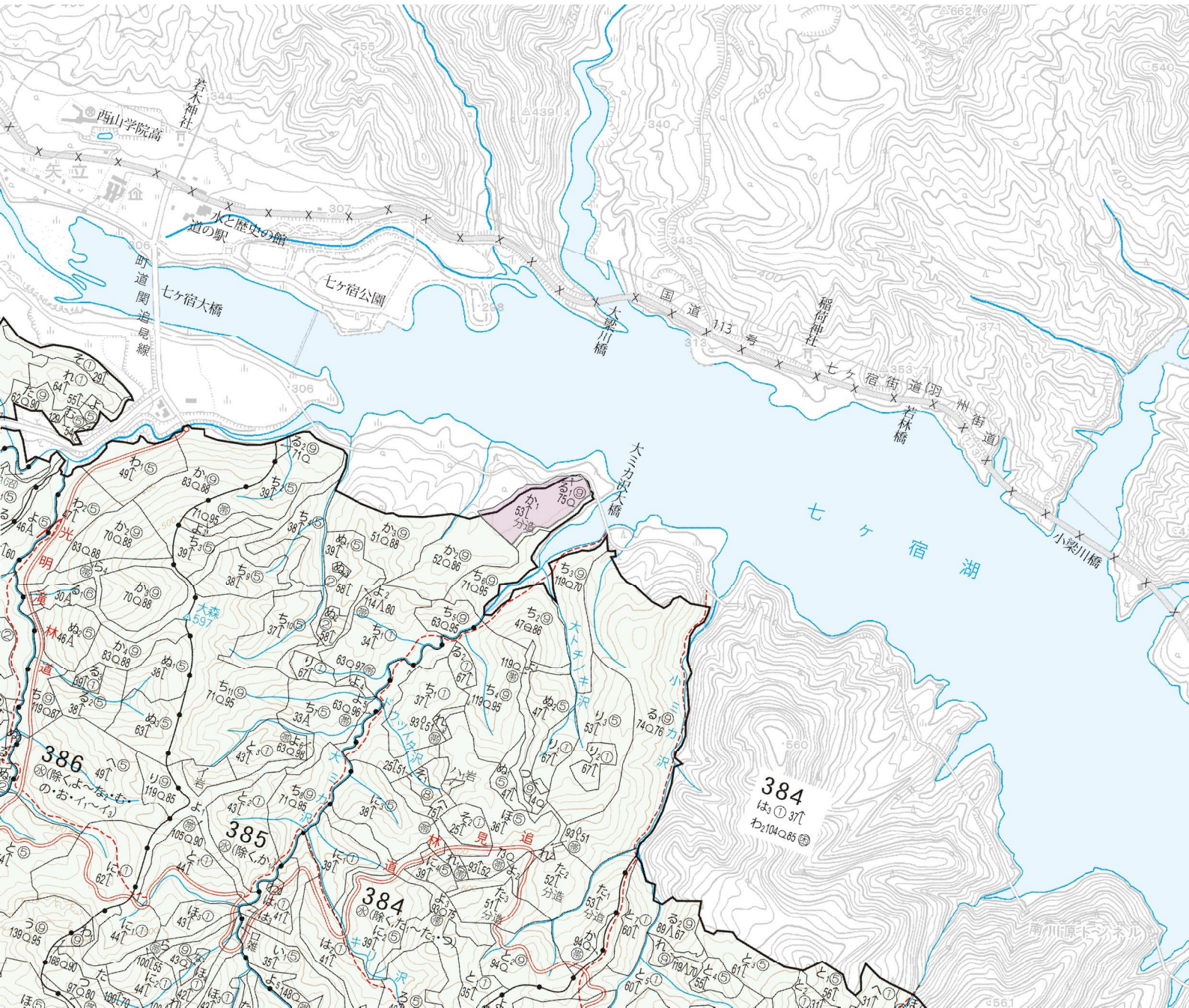
縮尺：1:5,000



凡例	
皆伐	
複層伐 (天然更新型)	
複層伐 (植栽型)	
間伐	

令和8年度 収穫調査委託箇所 位置図
第1号物件 (R 8 宮城南部地区2)
調査内訳番号 6

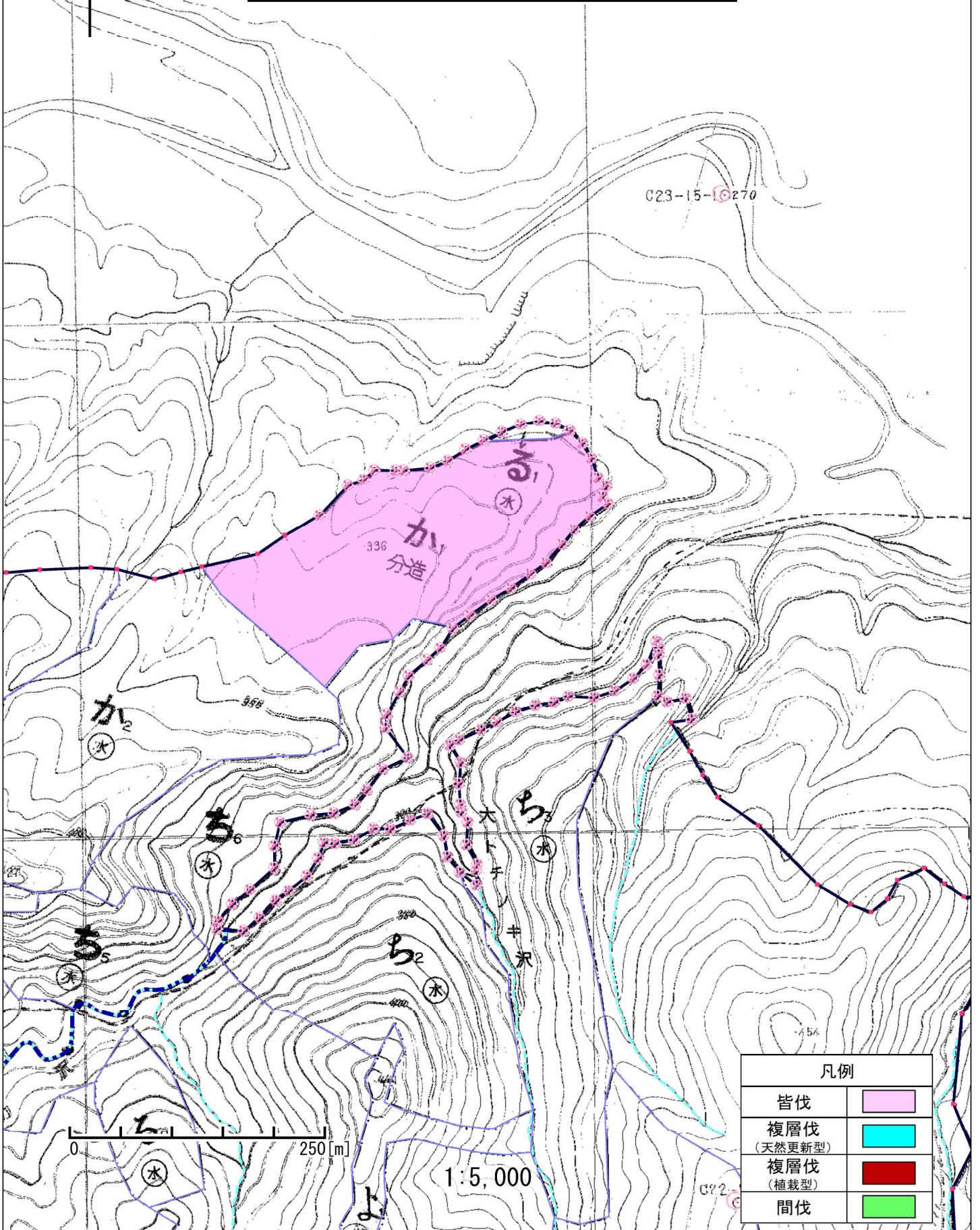
縮尺 : 1:20,000



凡例	
皆伐	
複層伐 (天然更新型)	
複層伐 (植栽型)	
間伐	

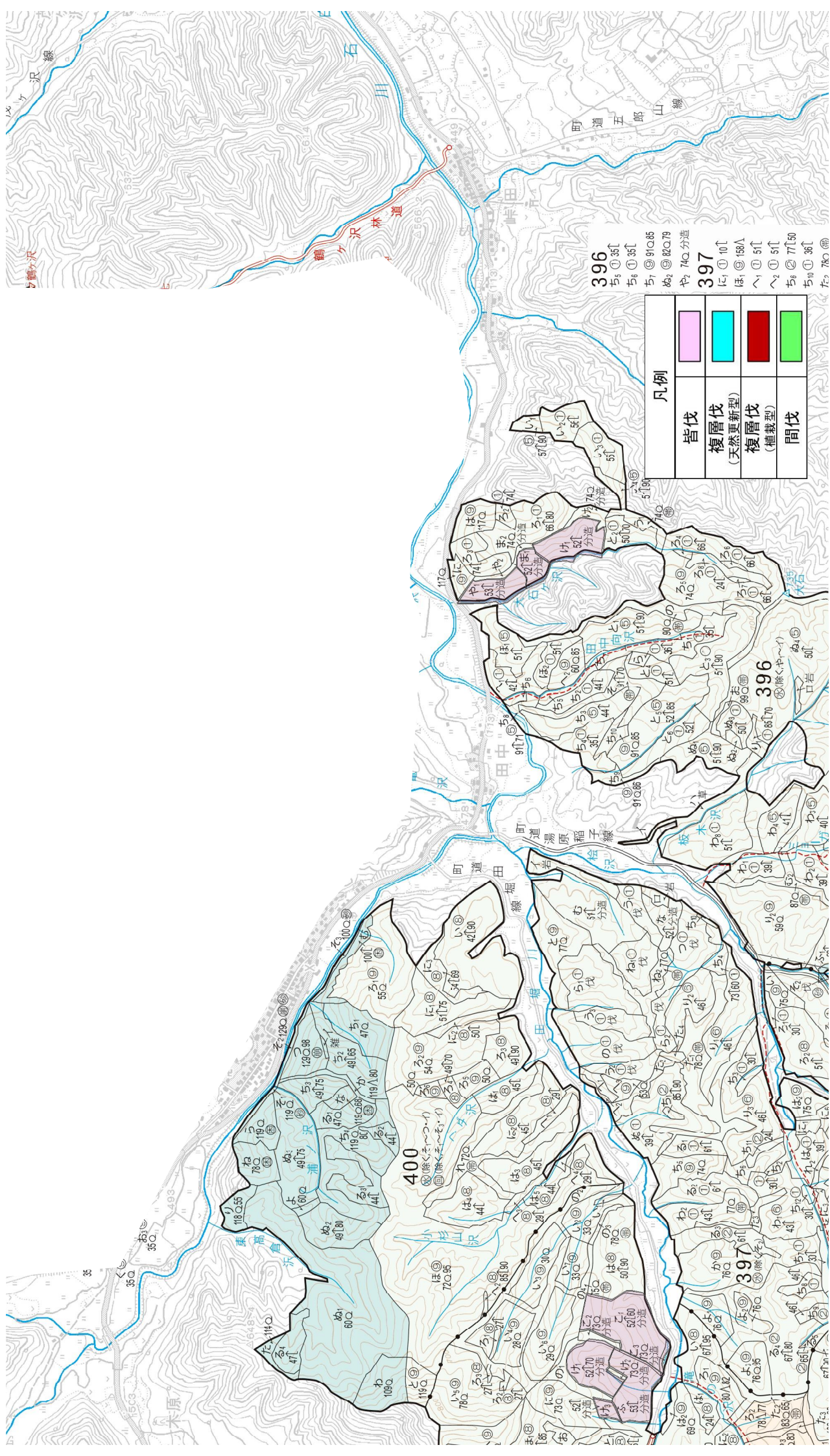
令和8年度 収穫調査委託箇所 位置図
第1号物件 (R8 宮城南部地区2)
調査内訳番号 6

縮尺 : 1:5,000



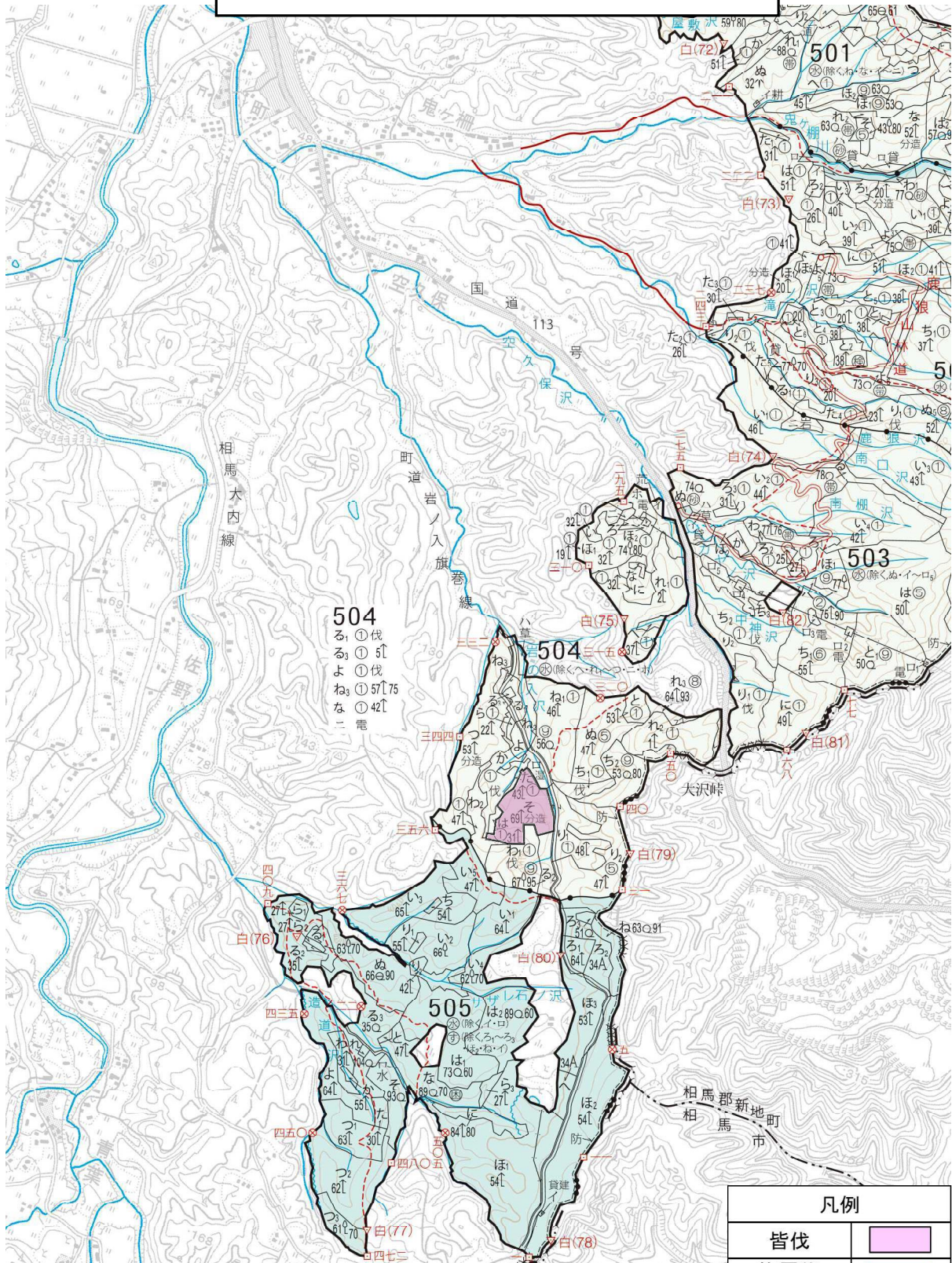
令和8年度 収穫調査委託箇所 位置
 図
 第1号物件 (R8 宮城南部地区2)
 調査内訳番号 7~13

縮尺：1:20,000



令和8年度 収穫調査委託箇所 位置図
 第1号物件 (R8 宮城南部地区2)
 調査内訳番号 14

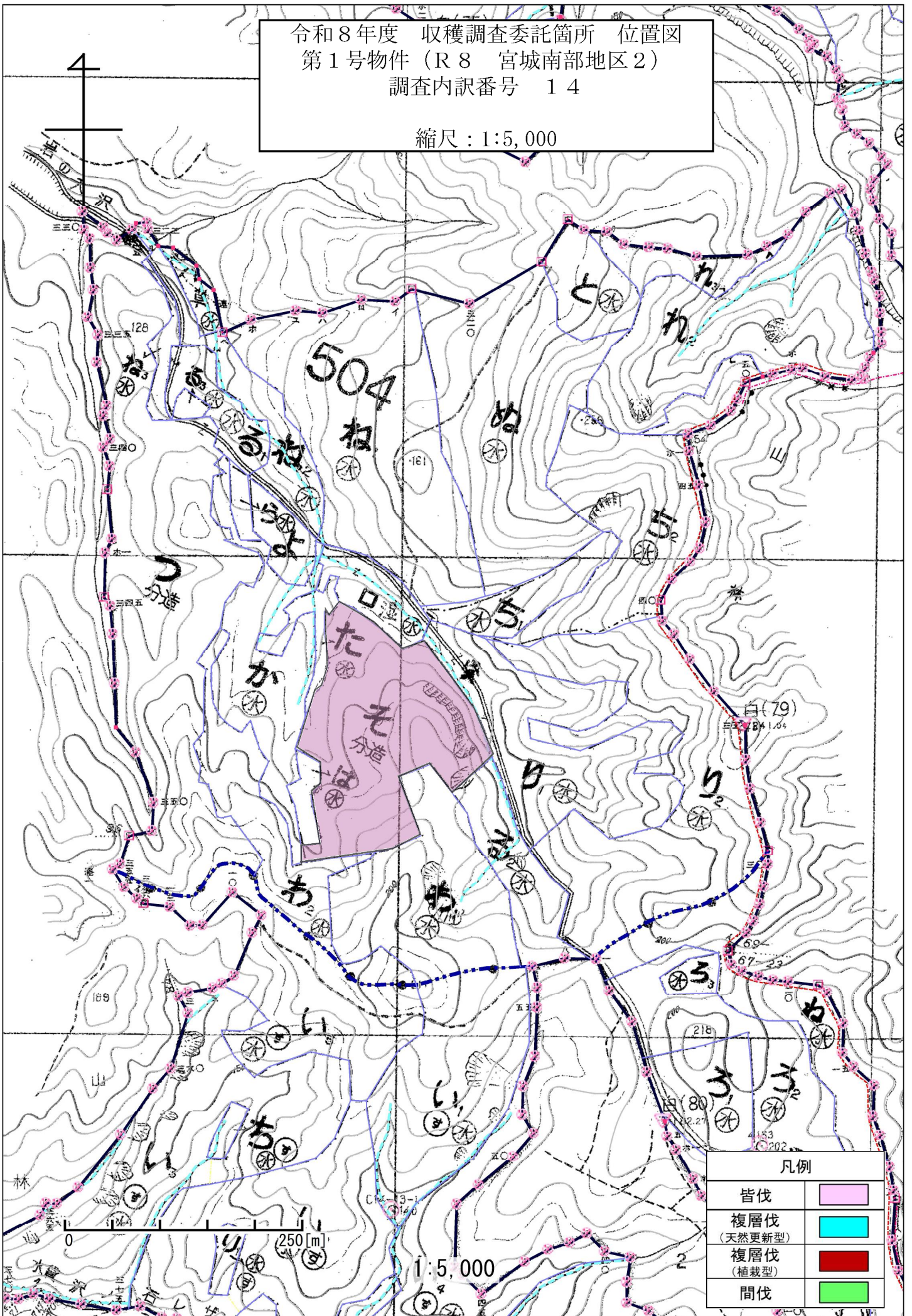
縮尺 : 1:20,000



凡例	
皆伐	
複層伐 (天然更新型)	
複層伐 (植栽型)	
間伐	

令和8年度 収獲調査委託箇所 位置図
 第1号物件 (R8 宮城南部地区2)
 調査内訳番号 14

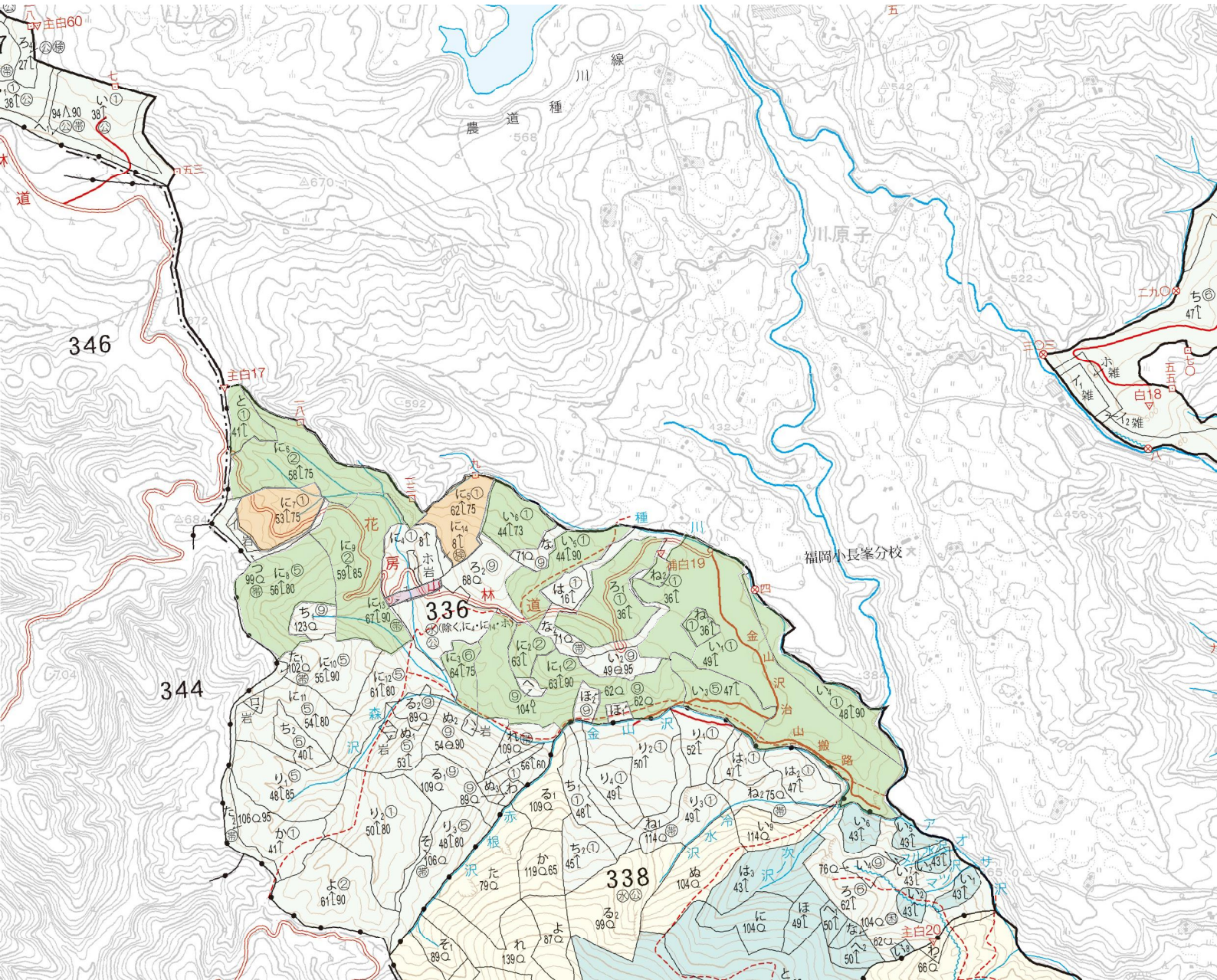
縮尺：1:5,000



凡例	
皆伐	
複層伐 (天然更新型)	
複層伐 (植栽型)	
間伐	

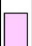



令和8年度 収獲調査委託箇所 位置図
 第1号物件 (R8 宮城南部地区2)
 調査内訳番号 15~32

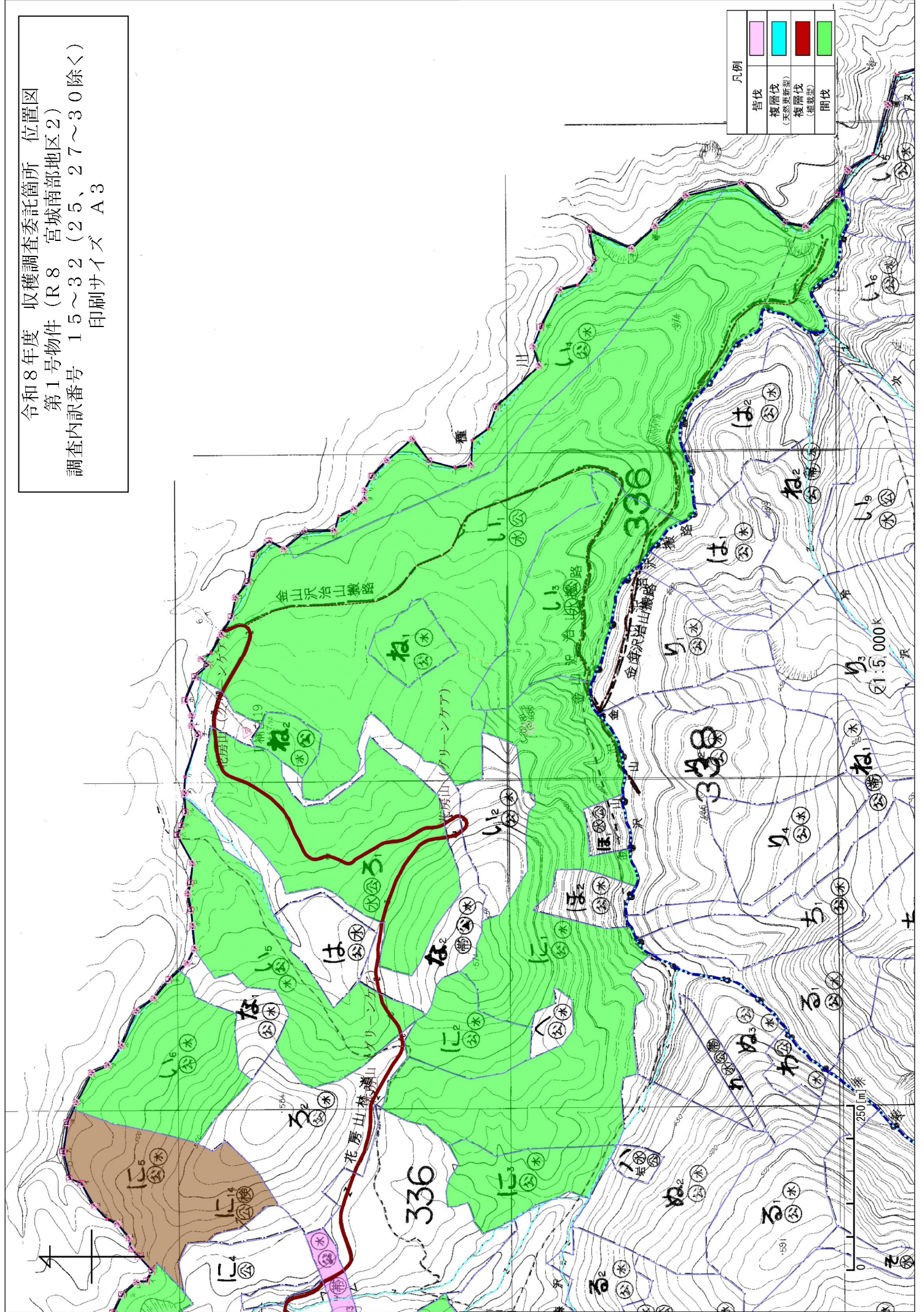
縮尺 : 1:20,000



凡例	
皆伐	
複層伐 (天然更新型)	
複層伐 (植栽型)	
間伐	





令和8年度 収獲調査委託箇所 位置図
 第1号物件 (R8 宮城南部地区2)
 調査内訳番号 15~32 (25、27~30除く)
 印刷サイズ A3

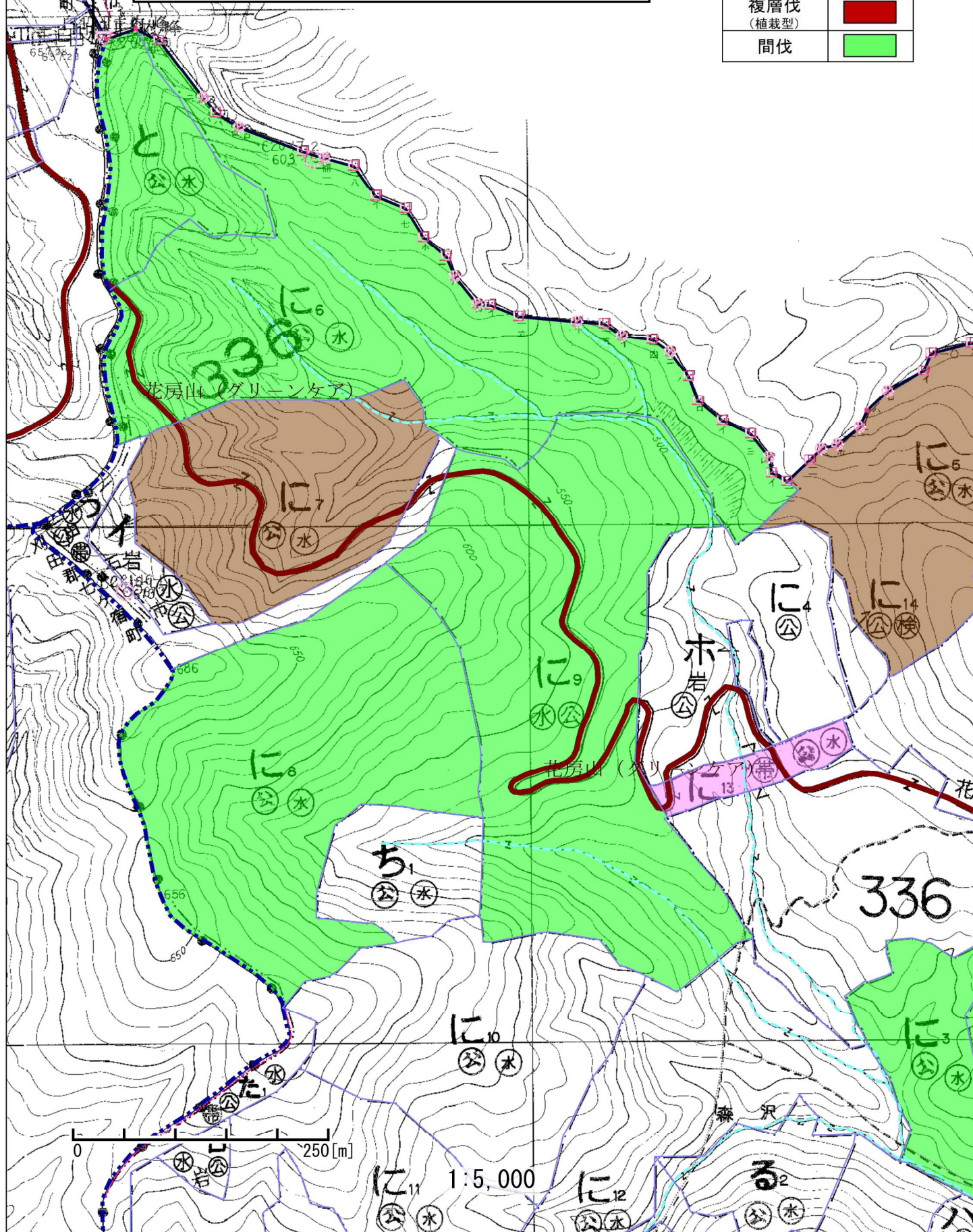
凡例	
	皆伐
	複層伐 (天然更新型)
	複層伐 (播種型)
	間伐



令和8年度 収穫調査委託箇所 位置図
 第1号物件 (R8 宮城南地区2)
 調査内訳番号 25、27~30

縮尺 : 1:5,000

凡例	
皆伐	
複層伐 (天然更新型)	
複層伐 (植栽型)	
間伐	



令和8年度 収穫調査委託箇所
複層伐（群状）伐区計画図
第1号物件（R8 宮城南部地区2）
調査内訳番号 24、26

縮尺：1:5,000

