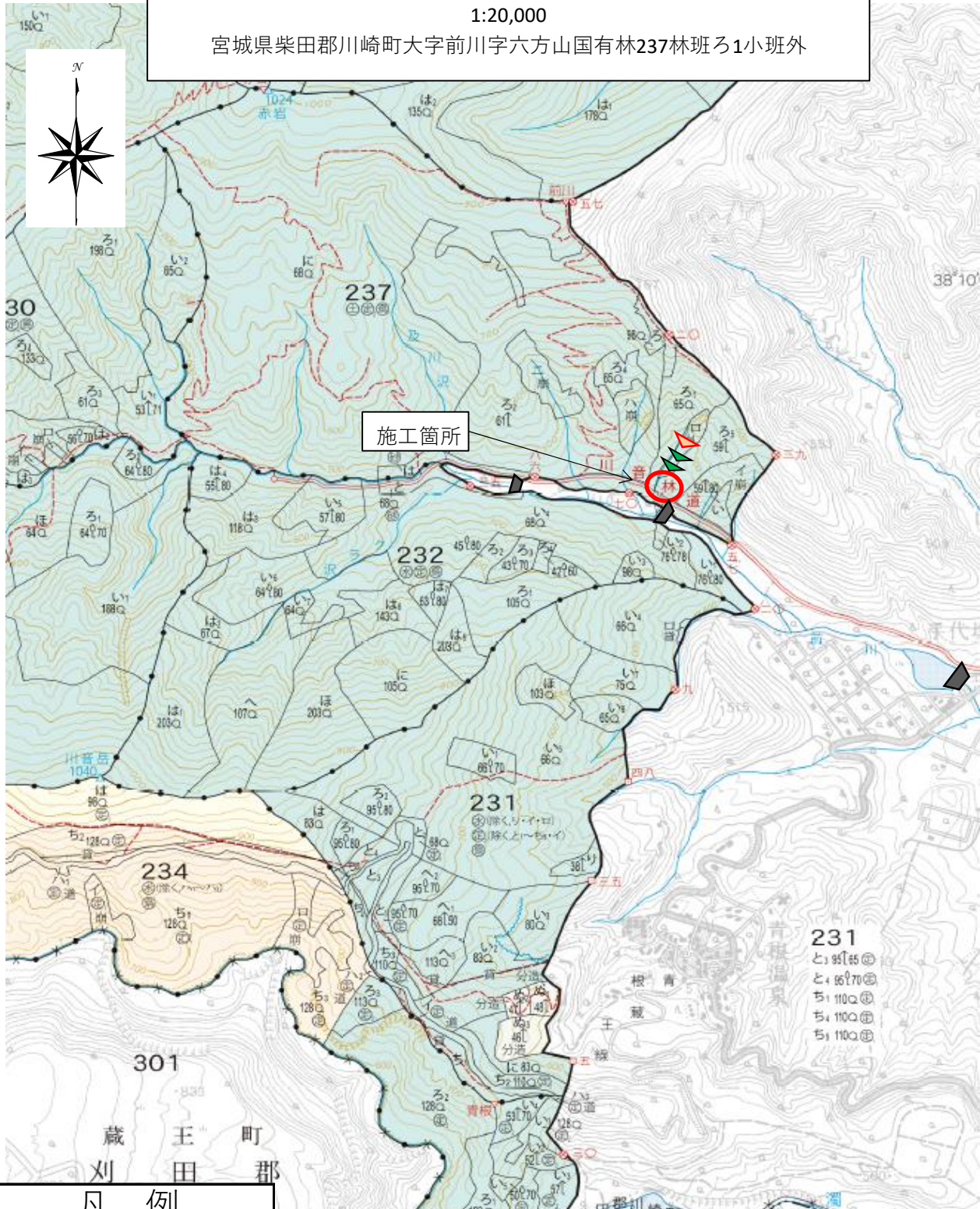


音下沢治山工事 位置図

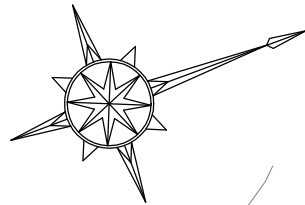
1:20,000

宮城県柴田郡川崎町大字前川字六方山国有林237林班ろ1小班外



凡 例

	既設溪間工（損傷）
	既設溪間工
	計画溪間工
	他官庁施設



232 林班

237 林班

令和 7 年度 コンクリート谷止工
L=29.0m H=8.00m V=452.3m3

S35年 堰堤工

S62年 音下沢谷止工

S33年 堰堤工

排水施設
GP-1型 φ1.0
L=13.26m

治山運搬路
L=80.0m W=3.6m
切土=186.4m3
盛土=148.8m3

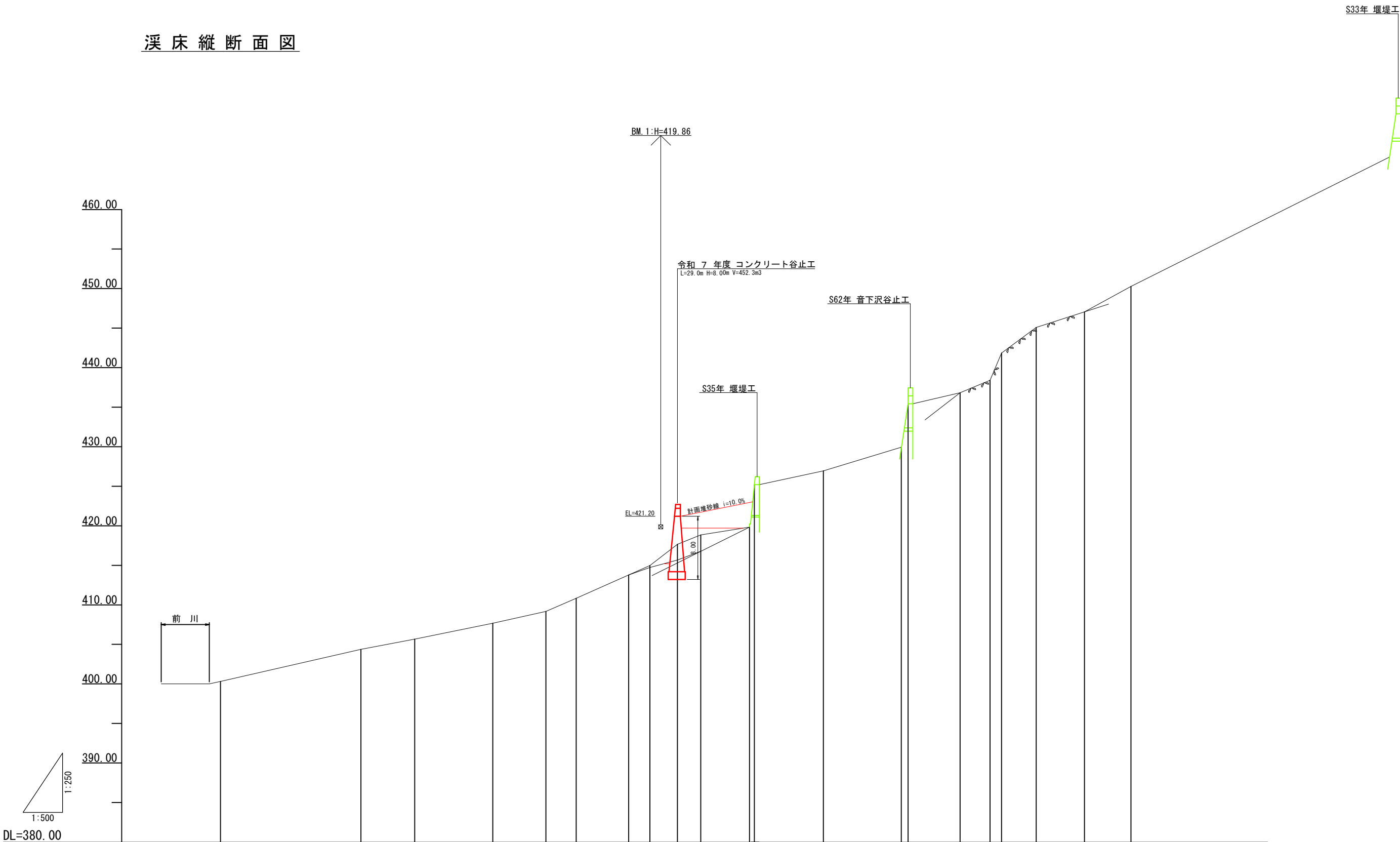
川音林道

前川

凡 例			
	測点及びBM		国有林界
	渓流		広葉樹林
	治山ダム		針葉樹林
	露出岩		崩壊地
	作業道		林班界

年 度	令和 7 年度		
図 面 名	平 面 図		
施 工 地	宮城県柴田郡川崎町大字前川字六方山 国有林237林班ろ1小班外		
工 事 名	音下沢 治山工事		
図面番号	1 — 11	縮 尺	1: 500
設 計 者		製 図 者	
東北森林管理局		仙台森林管理署	

溪床縦断面図

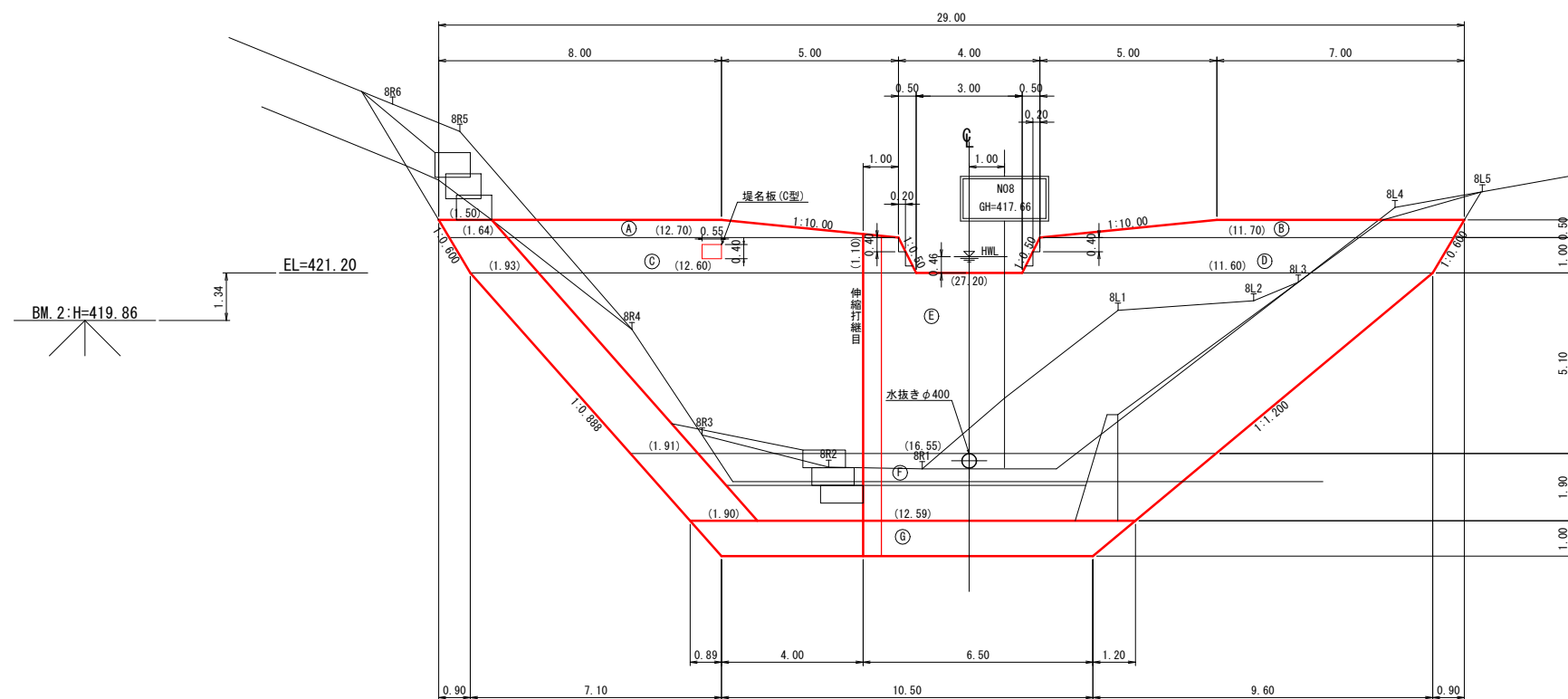


測 点	No.	BP	N01	N02	N03	N04	N05	N06	N07	N08	N09	N010	N011	N012	N013	N014	N015	N016	N017	N018	N019	N020
水 平 距 離	m	0.00	35.55	13.62	19.75	13.46	7.65	13.29	5.35	6.98	5.91	12.35	1.23	17.47	19.70	1.71	13.19	7.58	2.90	8.79	12.20	11.79
追加水平距離	m	0.00	35.55	49.17	68.92	82.38	90.03	103.32	108.67	115.65	121.56	133.91	135.14	152.61	172.31	174.02	187.21	194.79	197.69	206.48	218.68	230.47
垂 直 距 離	m	0.00	4.06	1.28	2.01	1.49	1.68	2.95	1.18	2.69	1.19	0.98	5.37	1.75	2.99	5.49	1.39	1.58	3.44	3.24	1.98	3.22
地 盤 高	m	400.32	404.38	405.66	407.67	409.16	410.84	413.79	414.97	417.66	418.85	419.83	425.20	426.95	429.94	435.43	436.82	438.40	441.84	445.08	447.06	450.28
勾 配	%		10.7					20.7				10.0		15.2		11.6	20.8	118.6		25.7		

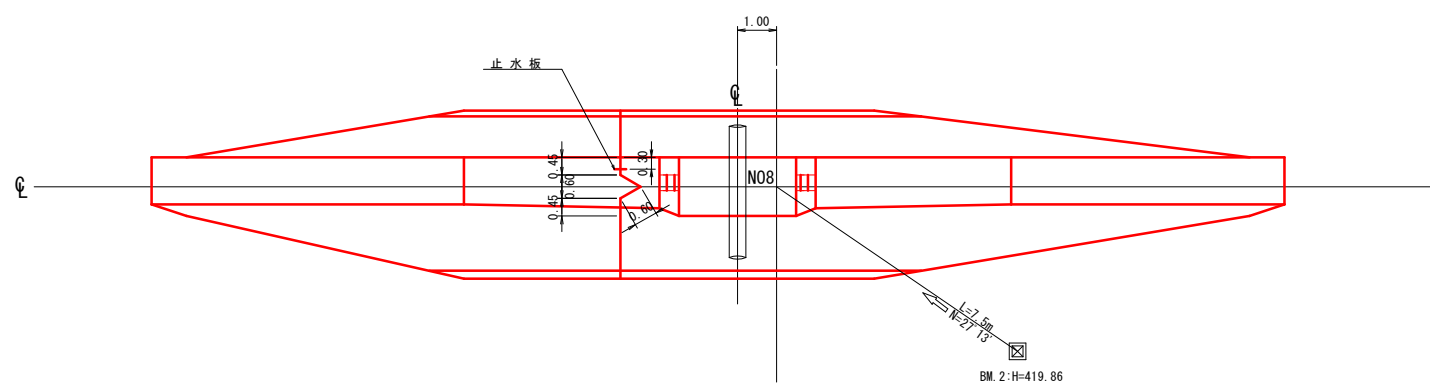
年 度	令 和 7 年 度		
図 面 名	溪 床 縦 断 面 図		
施 工 地	宮城県柴田郡川崎町大字前川字六方山 国有林237林班ろ1小班外		
工 事 名	川音川 治山工事		
図面番号	2 — 11	縮 尺	L=1:500 V=1:250
設 計 者	—	製 図 者	—
東北森林管理局	仙台森林管理署		

No.1コンクリート谷止工 構 造 図

正面圖

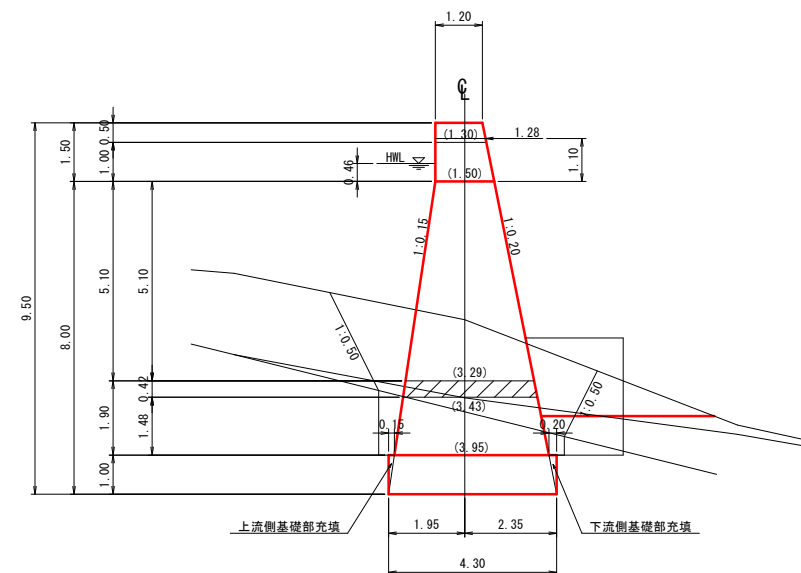


平面图



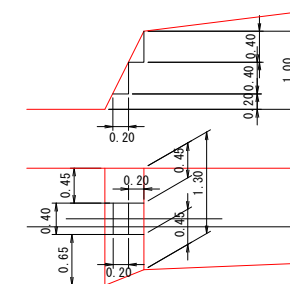
側 面 図

H=8.00 (h1=6.5, h2=1.5)



昇降階段詳細図

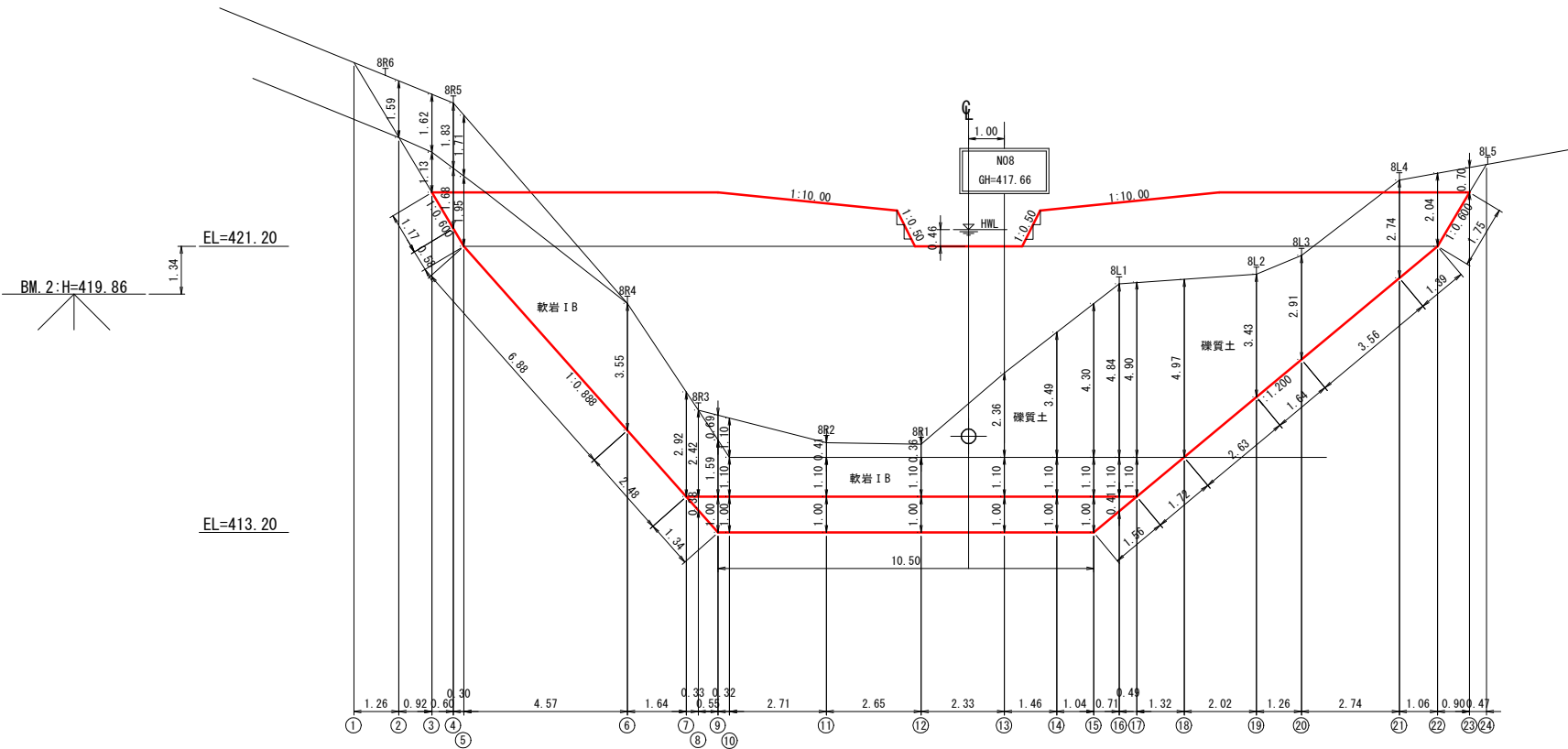
S=1:50



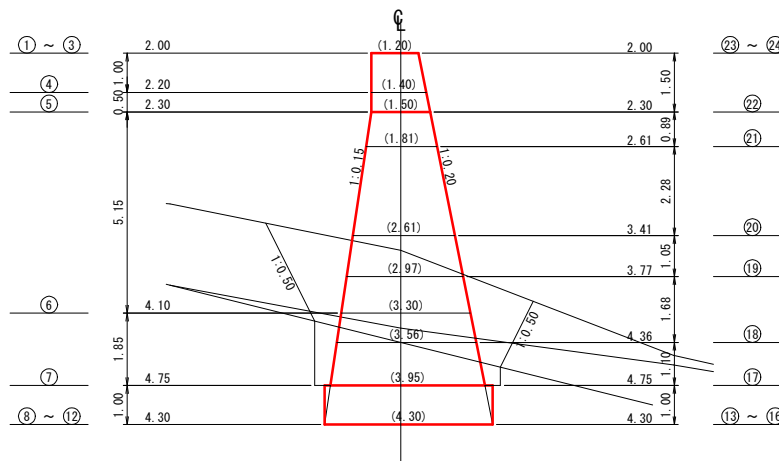
年 度	令和 7 年 度		
図 面 名	No.1コンクリート谷止工構造図		
施 工 地	宮城県柴田郡川崎町大字前川字六方山 国有林237林班ろ 1 小班外		
工 事 名	音下沢 治山工事		
図面番号	3 — 11	縮 尺	1: 100
設 計 者		製 図 者	
東北森林管理局	仙台森林管理署		

No. 1コンクリート谷止工 掘削図

正面图



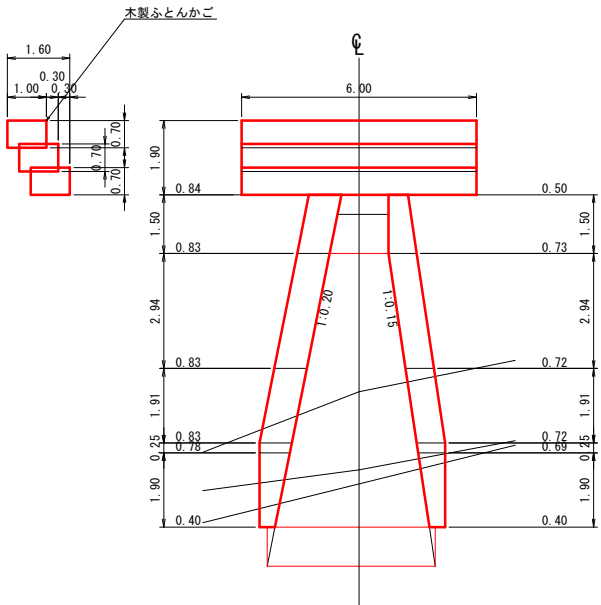
側面図



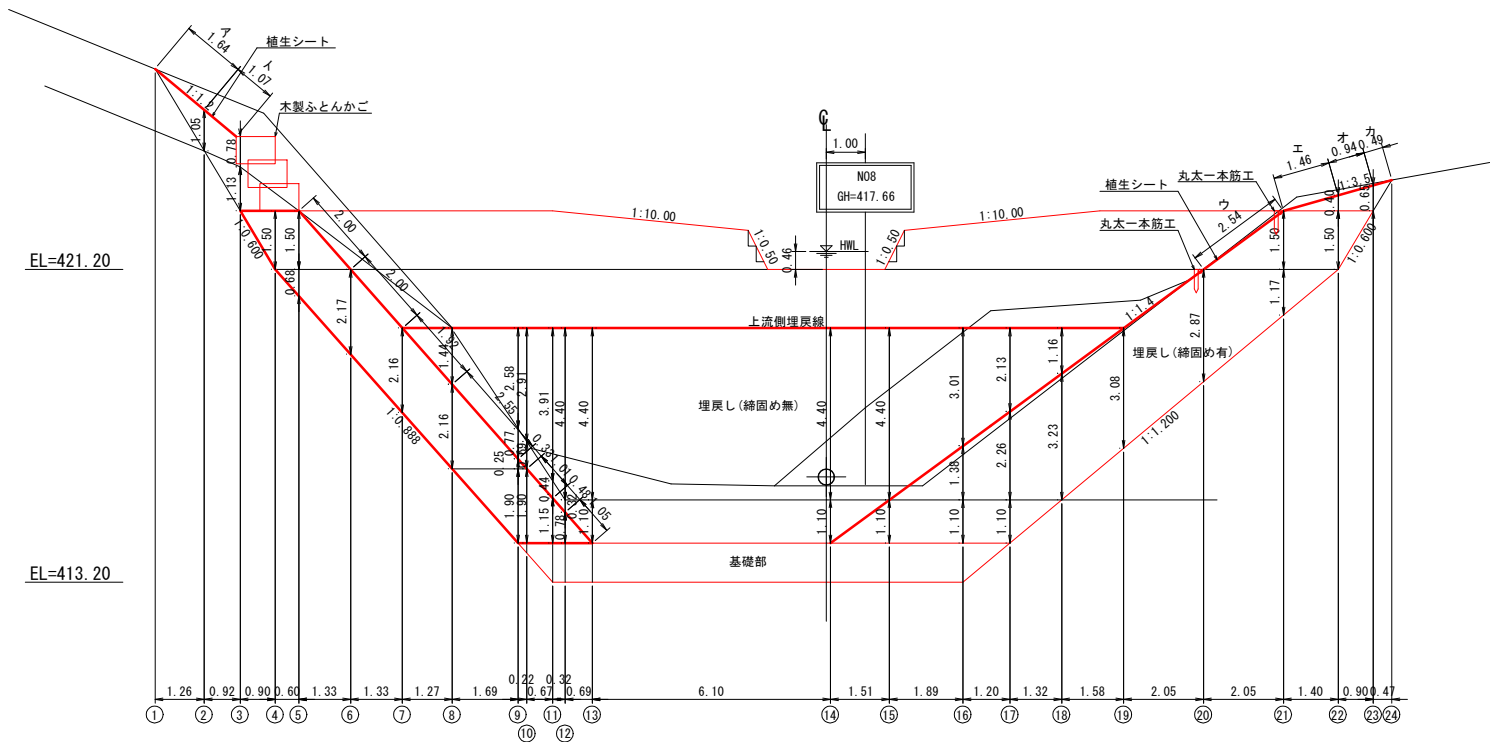
年 度	令和 7 年 度		
図 面 名	No.1コンクリート谷止工掘削図		
施 工 地	宮城県柴田郡川崎町大字前川字六方山 国有林237林班ろ 1 小班外		
工 事 名	音下沢 治山工事		
図面番号	4 — 11	縮 尺	1: 100
設 計 者		製 図 者	
東北森林管理局	仙台森林管理署		

No.1コンクリート谷止工 間詰及び埋戻図

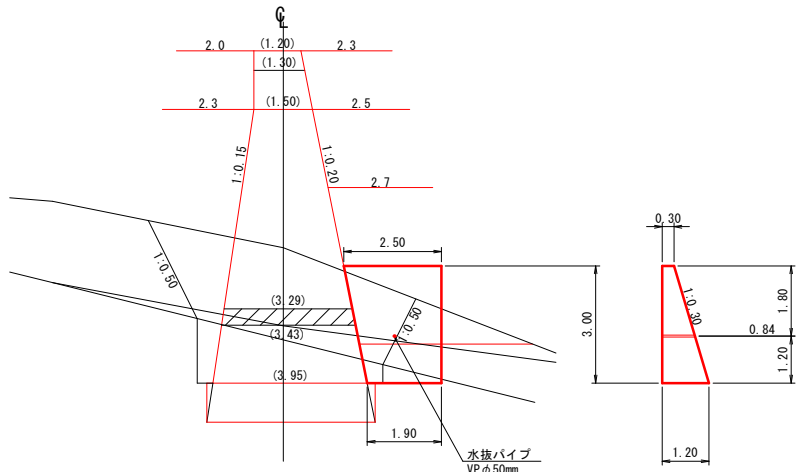
右岸側面図



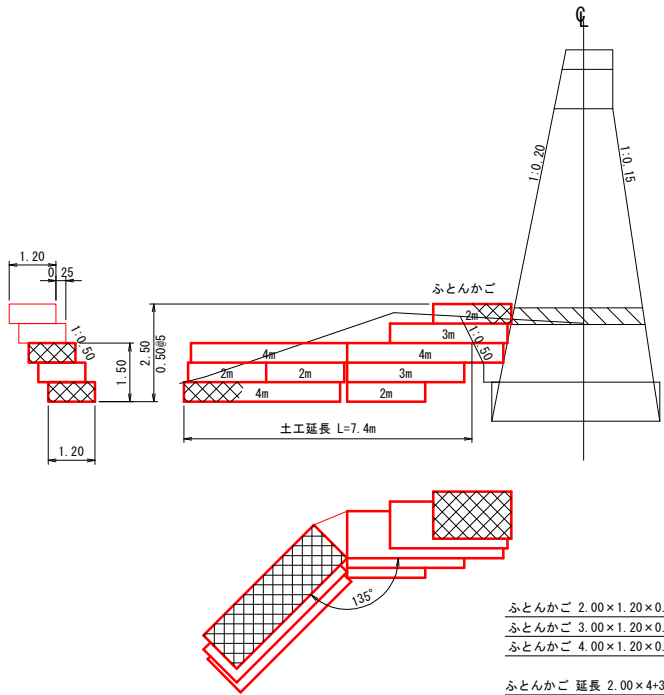
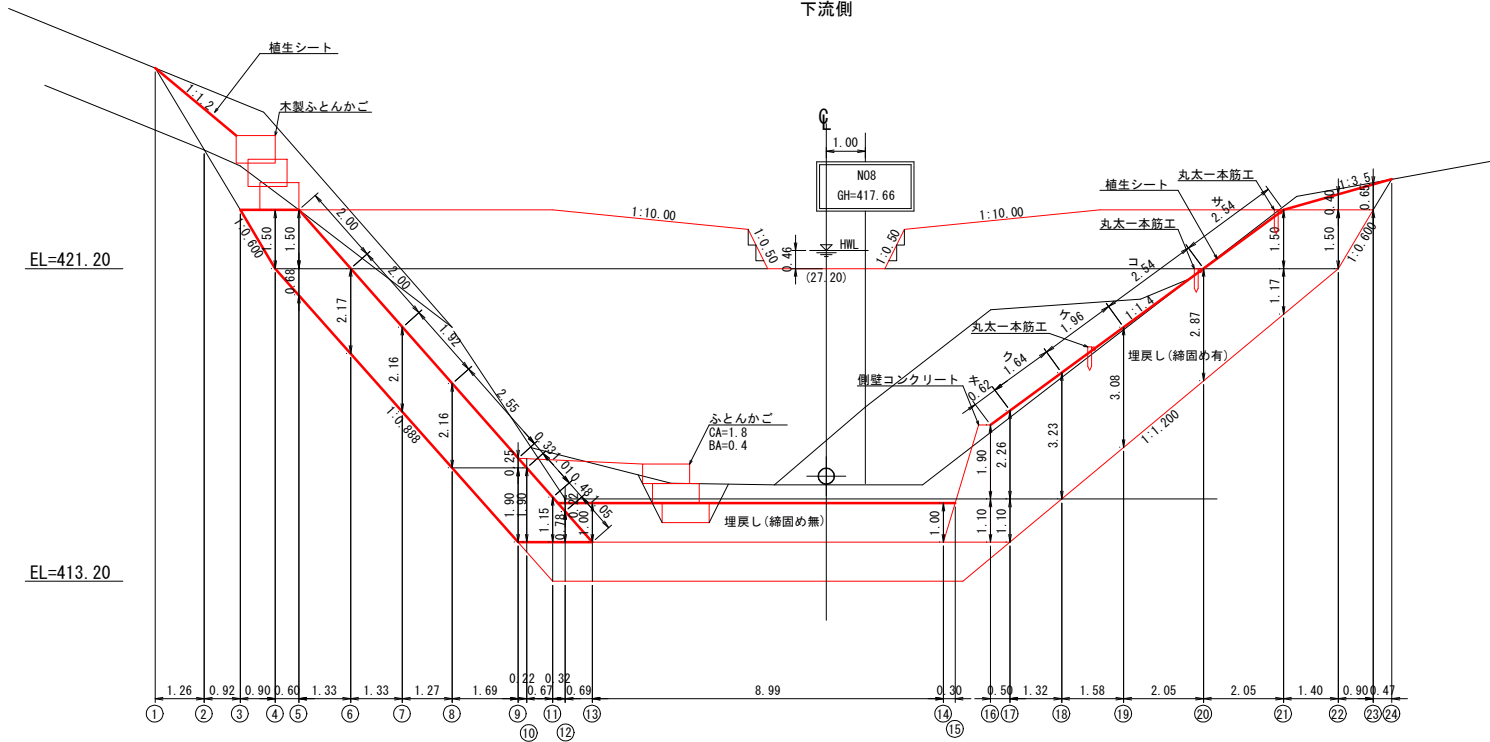
正面図
上流側



左岸側面図



正面図
下流側

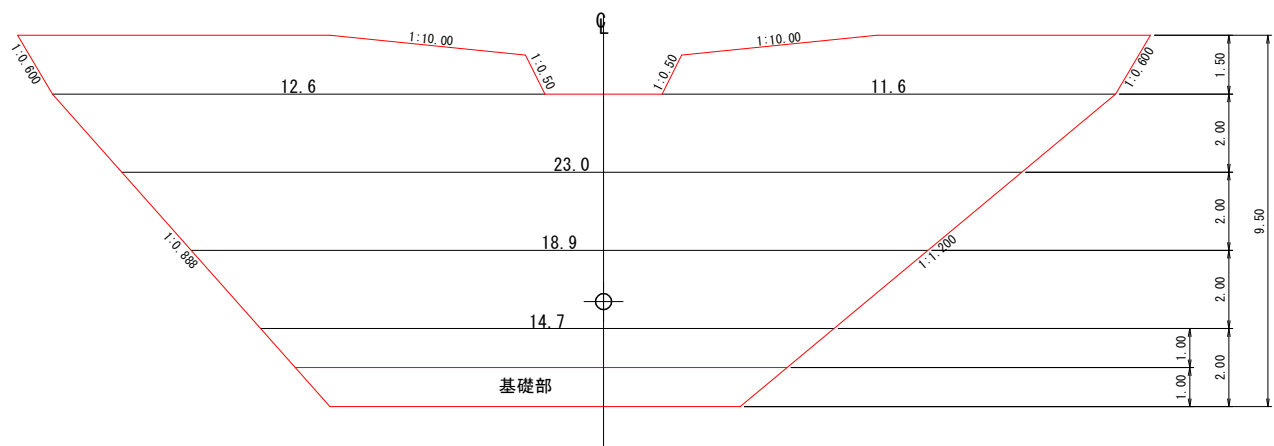


ふとんかご 2.00×1.20×0.50 = 4枚
ふとんかご 3.00×1.20×0.50 = 2枚
ふとんかご 4.00×1.20×0.50 = 3枚
ふとんかご 延長 2.00×4+3.00×2+4.00×3 =26.0m

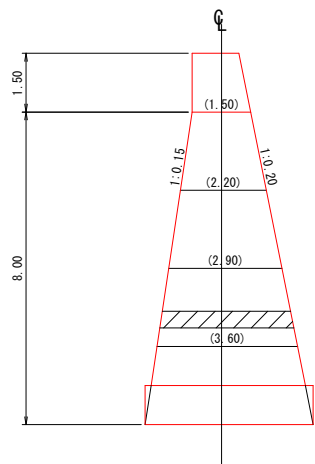
年 度	令 和 7 年 度		
図 面 名	No.1 コンクリート谷止工 間詰及び埋戻図		
施 工 地	宮城県柴田郡川崎町大字前川字六方山 国有林237林班ろ 1 小班外		
工 事 名	音下沢 治山工事		
図面番号	5 — 11	縮 尺	1: 100
設 計 者	製 図 者		
東 北 森 林 管 理 局		仙 台 森 林 管 理 署	

No.1コンクリート谷止工 水平打継目参考図

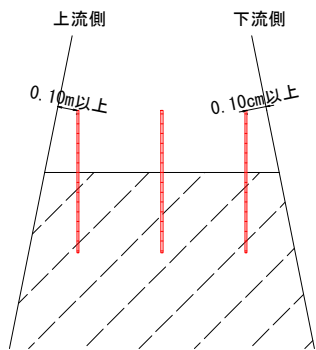
正面図



側面図

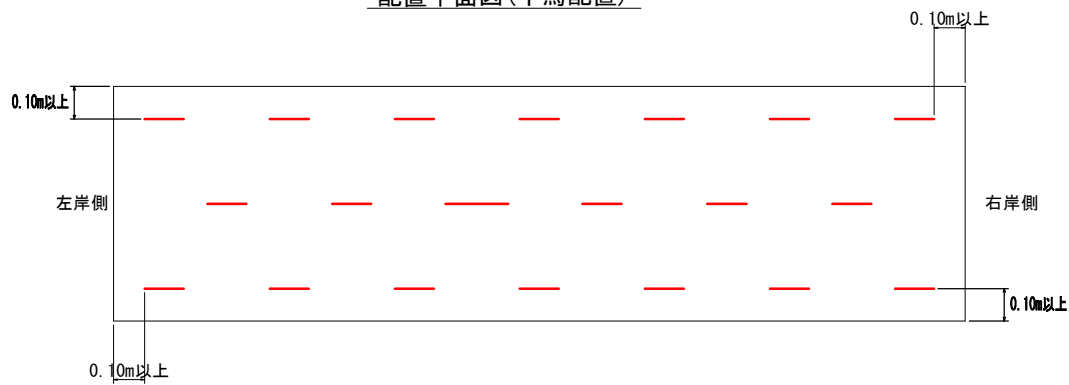


配置側面図

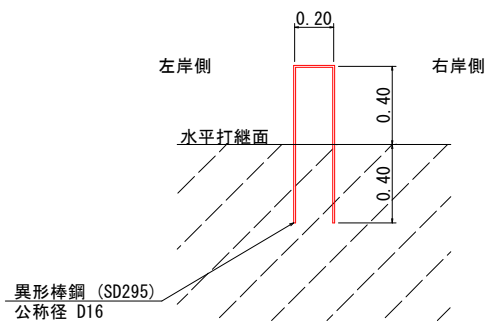


水平打継目 配置参考図
S=1:20

配置平面図(千鳥配置)



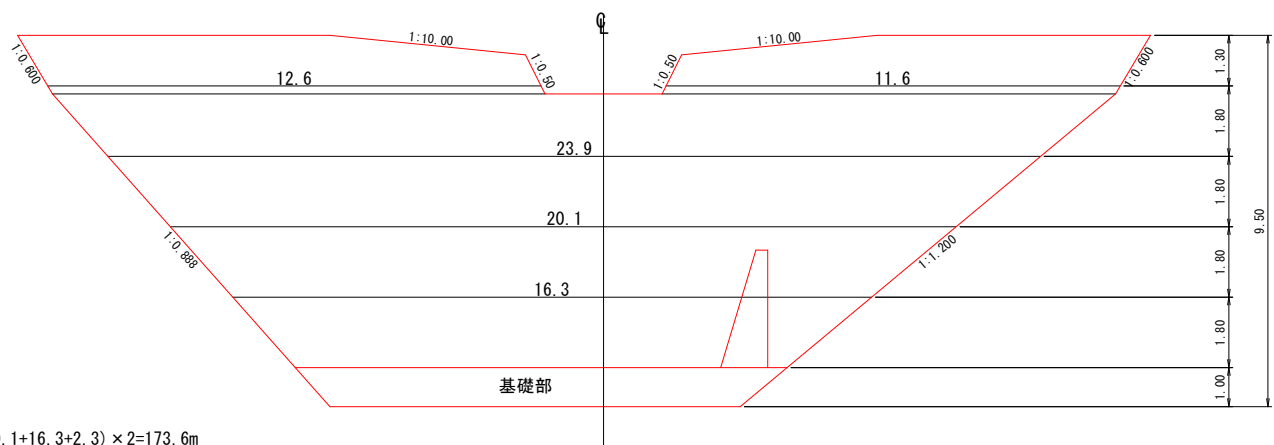
U型挿し筋標準図



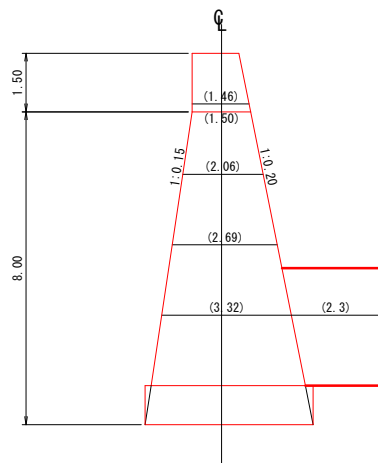
U型挿し筋 (1個当たり)	異形棒鋼 D16, SD295	2,808kg	L=1.80m
設置個数	100m2当り 220個	水平打継目ごとに計算し、個数は切り上げとした整数とする。	

No.1コンクリート谷止工 吊足場参考図

正面図

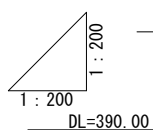


側面図



$$L=(12.6+11.6+23.9+20.1+16.3+2.3) \times 2=173.6m$$

年度	令和7年度		
図面名	No.1 コンクリート谷止工 水平打継目・吊足場		
施工地	宮城県柴田郡川崎町大字前川字六方山 国有林237林班ろ1小班外		
工事名	音下沢 治山工事		
図面番号	6-11	縮尺	1:100
設計者		製図者	
東北森林管理局	仙台森林管理署		

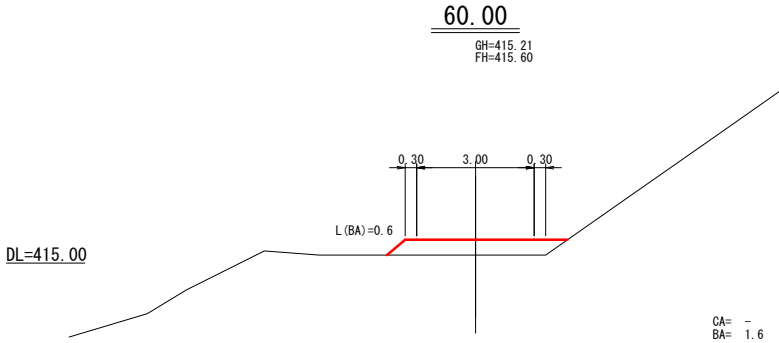
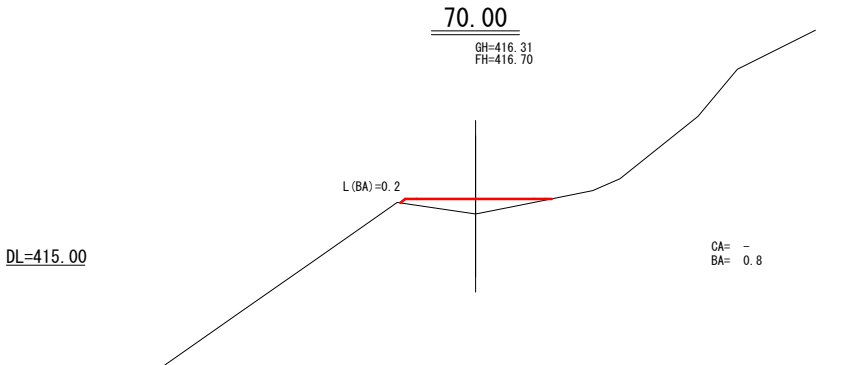
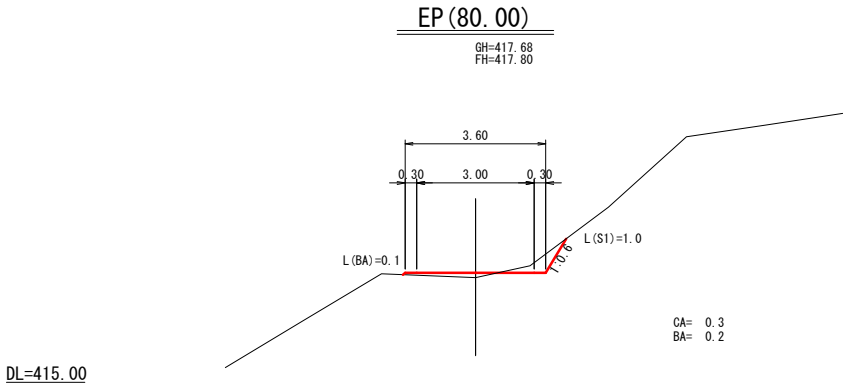


測点番号	単 距 離	追加距離	地 盤 高	計 画 高	切 土 高	盛 土 高	勾 配
0.00	0.00	0.00	412.80	412.80	0.00	412.80	
13.96	13.96	13.96	414.13	413.89	0.24	414.40	
20.00	6.04	20.00	414.64	414.20	0.44	414.40	
27.91	7.91	27.91	413.93	414.39	-0.46	414.40	
33.00	5.09	33.00	412.31	414.41	-2.10	414.40	
36.12	3.12	36.12	413.39	414.46	-1.07	414.40	
40.00	3.88	40.00	415.72	414.55	1.17	414.40	
43.94	3.94	43.94	415.78	414.69	1.09	414.40	
51.75	7.81	51.75	415.40	415.11	0.29	414.40	
60.00	8.25	60.00	415.21	415.60	-0.39	415.60	
70.00	10.00	70.00	416.31	416.70	-0.39	415.60	
80.00	10.00	80.00	417.68	417.80	-0.12	417.80	
1P3	19.78	99.78	419.75				

年 度	令和 7 年 度		
図 面 名	治山運搬路 縦断面図		
施 工 地	宮城県柴田郡川崎町大字前川字六方山 国有林237林班ろ1小班外		
工 事 名	普下沢 治山工事		
図面番号	7 — 11	縮 尺	1: 200
設 計 者		製 図 者	
東北森林管理局		仙台森林管理署	

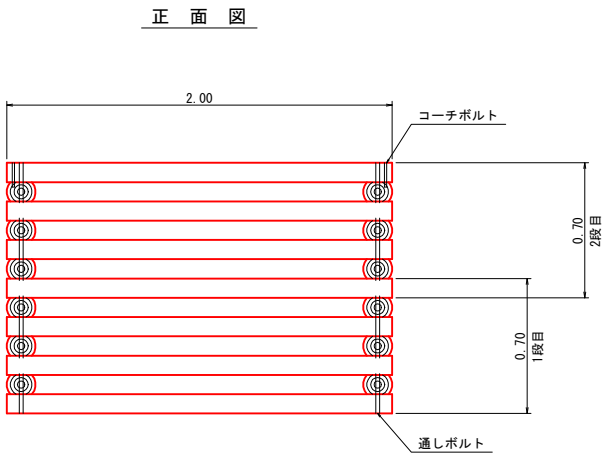


年 度	令和 7 年 度		
図 面 名	治山運搬路 横断面図(1)		
施 工 地	宮城県柴田郡川崎町大字前川字六方山 国有林237林班ろ1小班外		
工 事 名	音下沢 治山工事		
図面番号	8 — 11	縮 尺	1: 100
設 計 者		製 図 者	
東北森林管理局		仙台森林管理署	

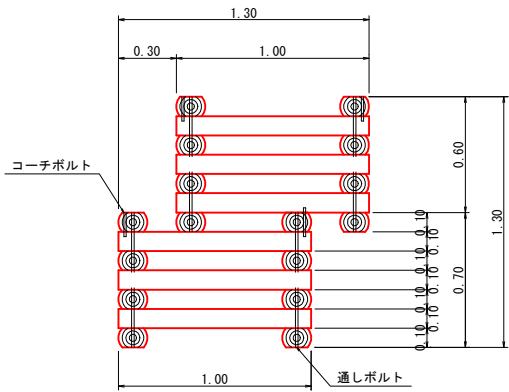


年 度	令 和 7 年 度		
図 面 名	治山運搬路 横断面図(2)		
施 工 地	宮城県柴田郡川崎町大字前川字六方山 国有林237林班ろ1小班外		
工 事 名	川音川 治山工事		
図面番号	9 — 11	縮 尺	1: 100
設 計 者		製 図 者	
東 北 森 林 管 理 局	仙 台 森 林 管 理 署		

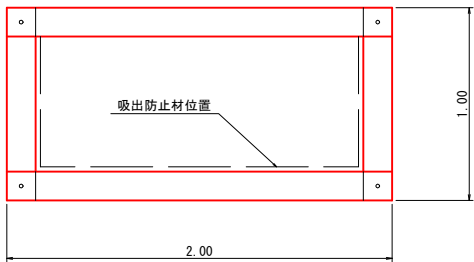
木製フトン籠標準図



断面図



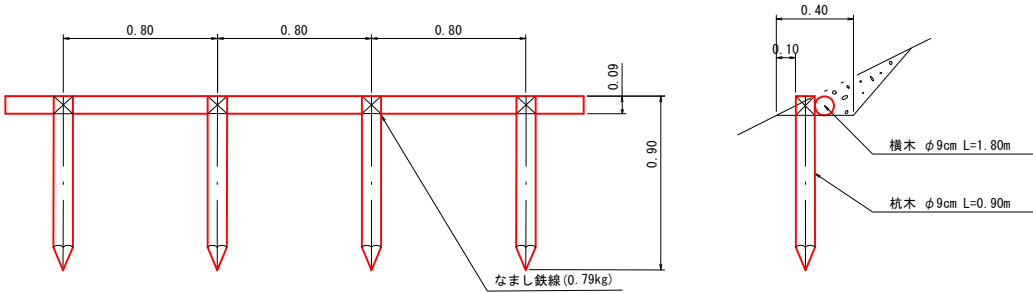
平面図



木製フトン籠 1組当たりの材料表 (2.0m×1.0×0.6m)

名 称	規 格	数 量
太鼓引き丸太	φ100mm, L=1.00m	6本
〃	φ100mm, L=2.00m	6本
太鼓引き丸太(天端丸太)	φ100mm, L=2.00m	2本
通しボルト	φ 12mm, L=0.60m	4本
コーチボルト	φ 12mm, L=0.15m	4本
現地発生土		0.657m ³
吸出防止材	t=10mm	別途算出

丸太一本筋工標準図



丸太一本筋工 (10m当たり)

名 称	規 格	数 量	摘 要
丸太一本筋		10.00m	
杭木	φ9cm L=0.90m	(12.50本) 0.075m ³	杭間隔 0.80m
横木	φ9cm L=1.80m	(5.56本) 0.100m ³	
鉄線	なまし #10	12.5箇所	横木緊結

年 度	令 和 7 年 度		
図 面 名	木製ふとんかご 標準図		
施 工 地	宮城県柴田郡川崎町大字前川字六方山 国有林237林班ろ1小班外		
工 事 名	音下沢 治山工事		
図面番号	10 — 11	縮 尺	1: 20
設 計 者		製 図 者	
東 北 森 林 管 理 局	仙 台 森 林 管 理 署		

