

令和8年度 造林事業請負
位置図(1/20,000)

請負箇所 宮城県柴田郡川崎町支倉字末沢国有林

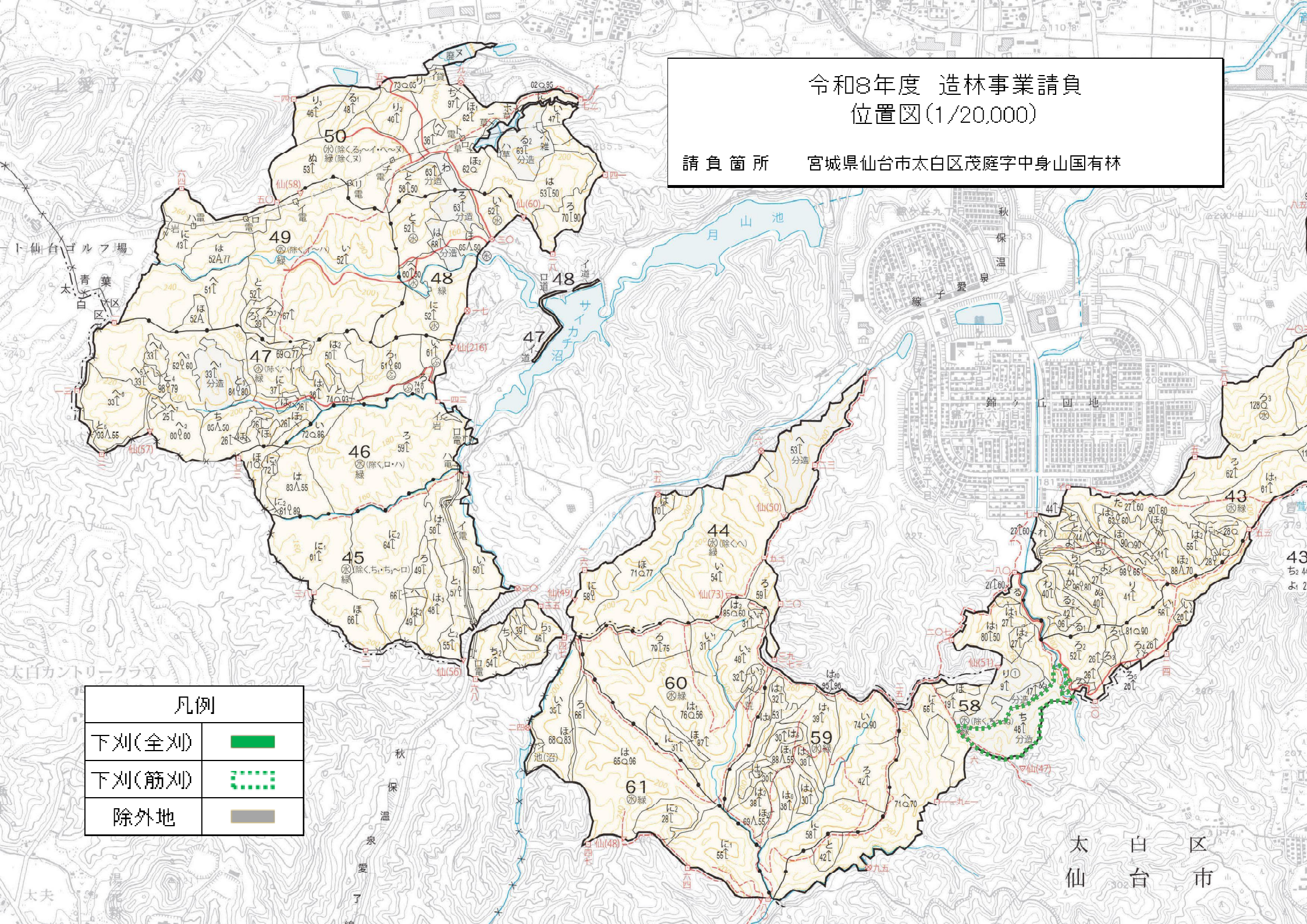
凡例

地拵・植付



令和8年度 造林事業請負 位置図(1/20,000)

請負箇所 宮城県仙台市太白区茂庭字中身山国有林

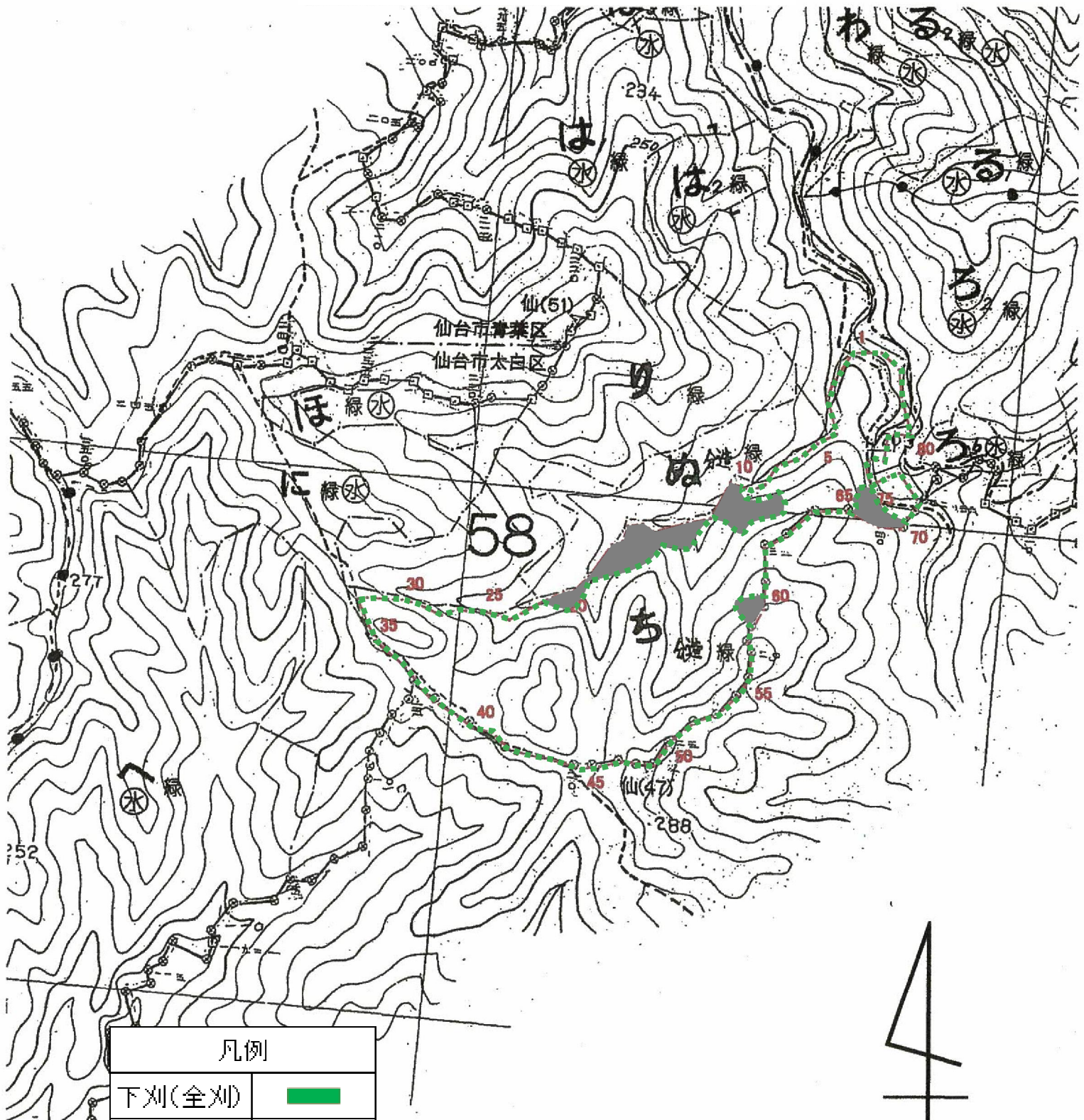


凡例	
下刈(全刈)	
下刈(筋刈)	
除外地	

太白区
仙台市

令和8年度 造林事業請負
位置図(1/5,000)

請負箇所 宮城県仙台市太白区茂庭字中身山国有林

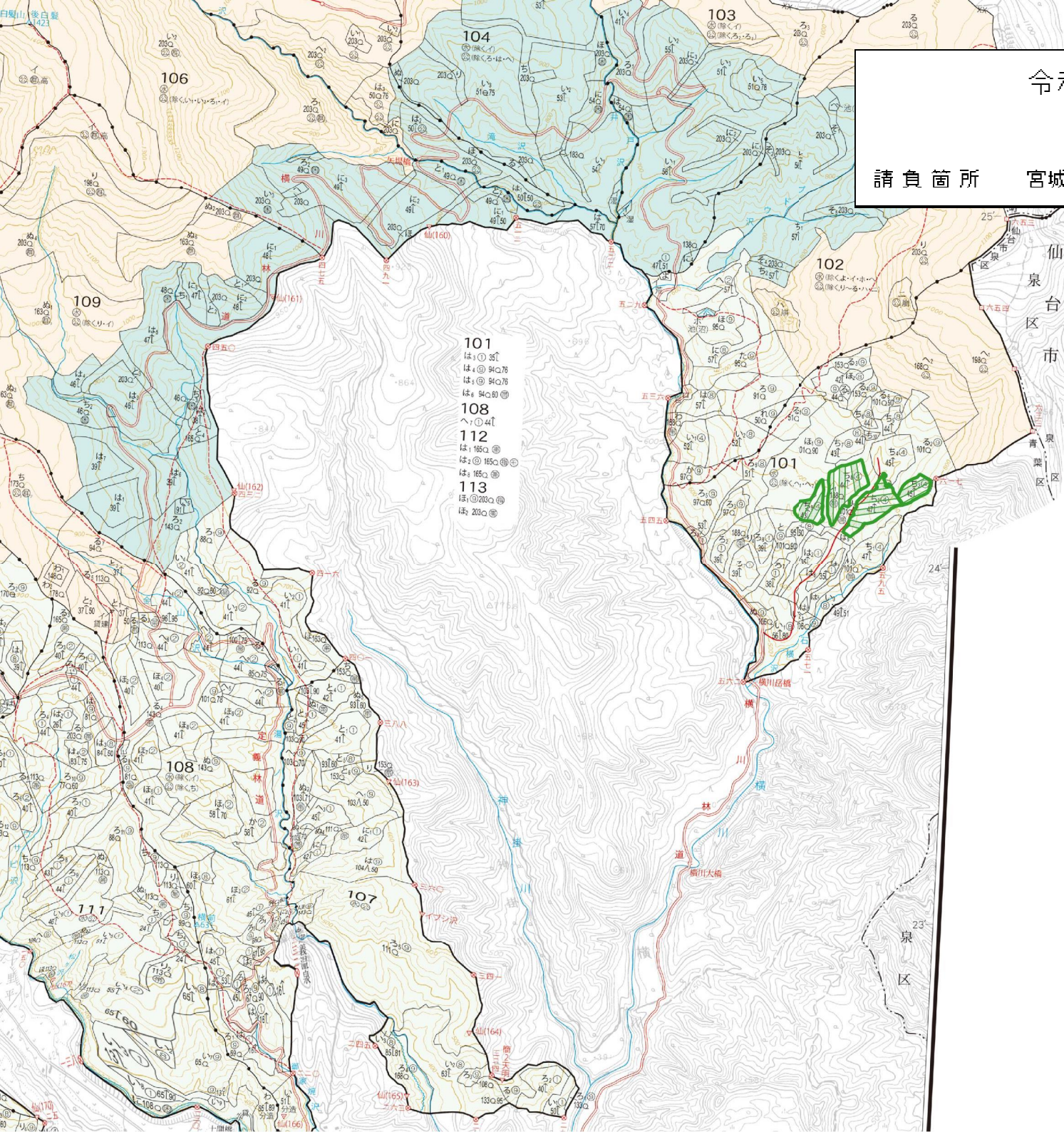


凡例	
下刈(全刈)	
下刈(筋刈)	
除外地	

↑
S=1:5,000

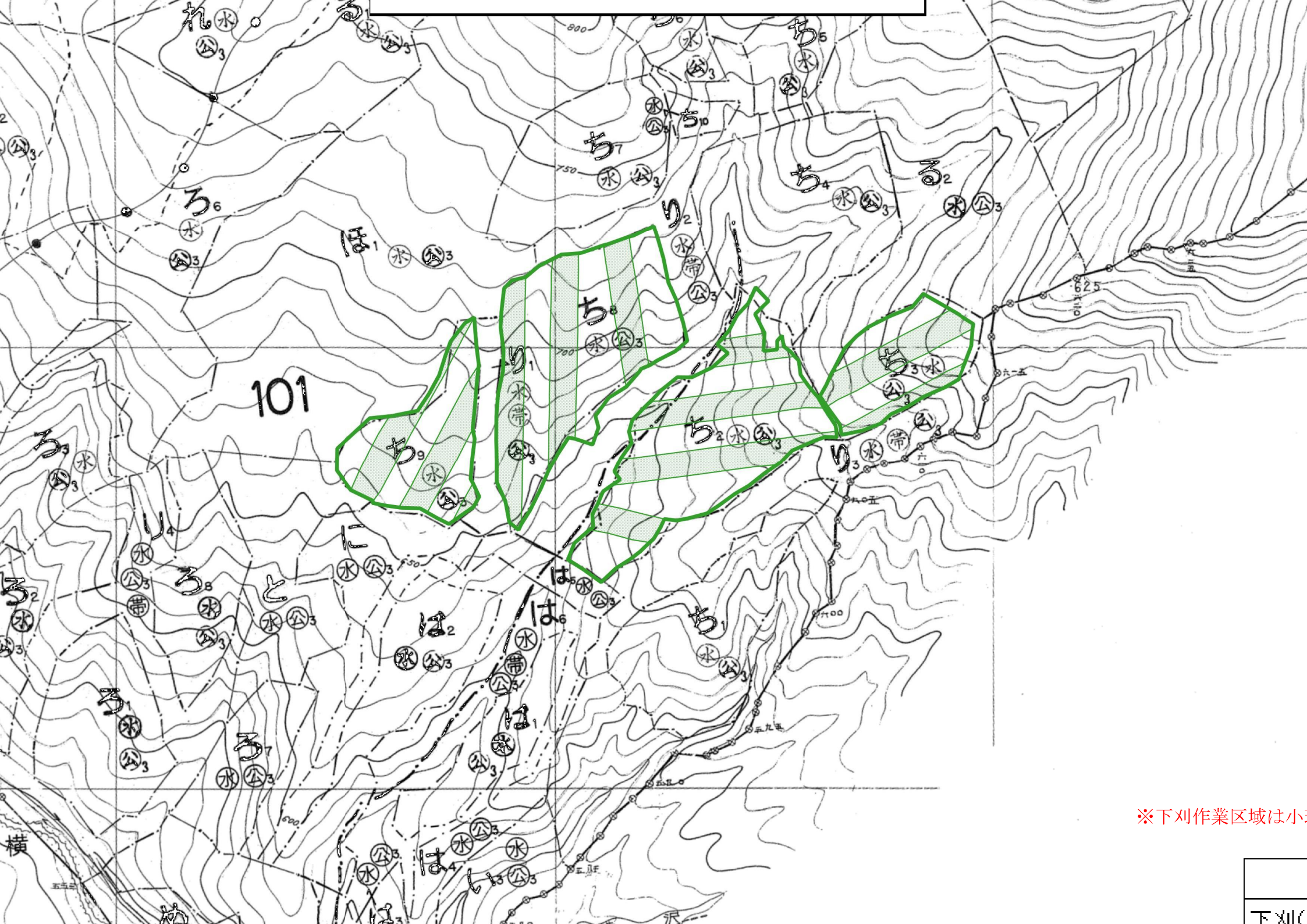
令和8年度 造林事業請負 位置図(1/20,000)

請負箇所 宮城県仙台市青葉区大倉字横川岳国有林



- 101 は① 35㉿
- は④ 94.78㉿
- は⑤ 94.78㉿
- は⑥ 94.80㉿
- 108 は① 41㉿
- 112 は① 168㉿
- は② 165㉿
- は③ 165㉿
- 113 は① 203㉿
- は② 203㉿

凡例	
下刈(全刈)	
下刈(筋刈)	
除外地	



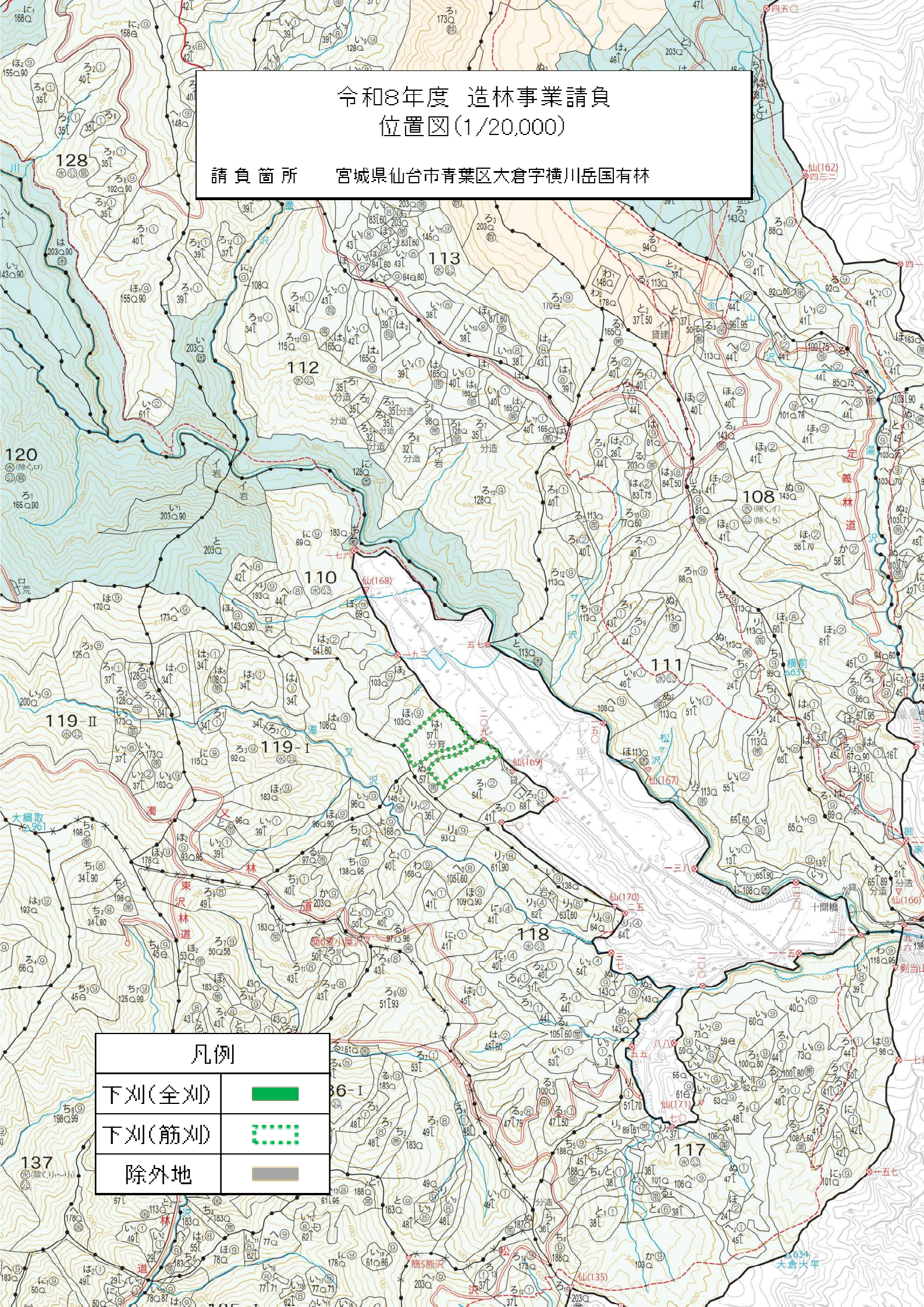
101

※下刈作業区域は小

下刈

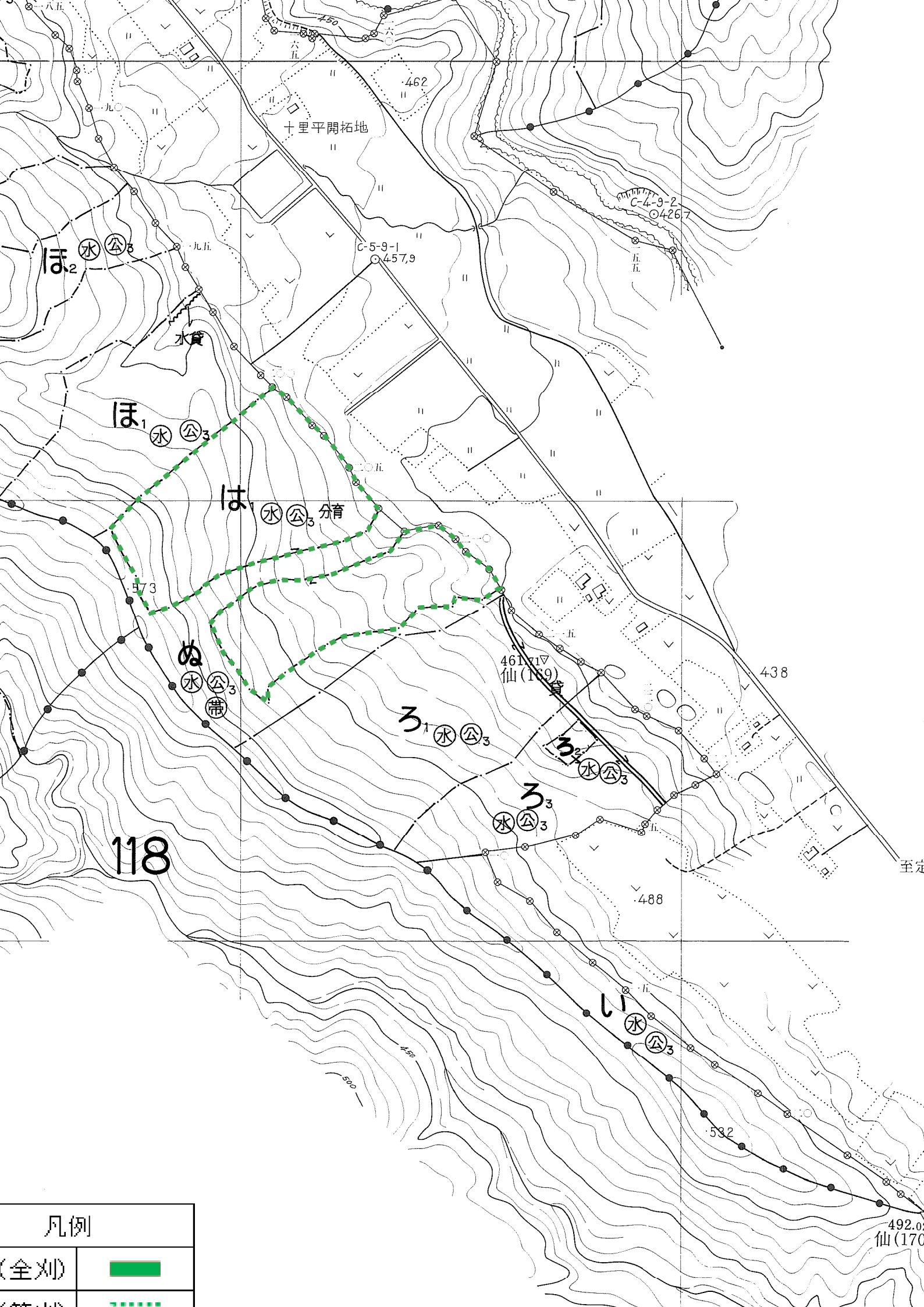
令和8年度 造林事業請負 位置図(1/20,000)

請負箇所 宮城県仙台市青葉区大倉字横川岳国有林



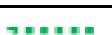
凡例

下刈(全刈)	
下刈(筋刈)	
除外地	



凡例

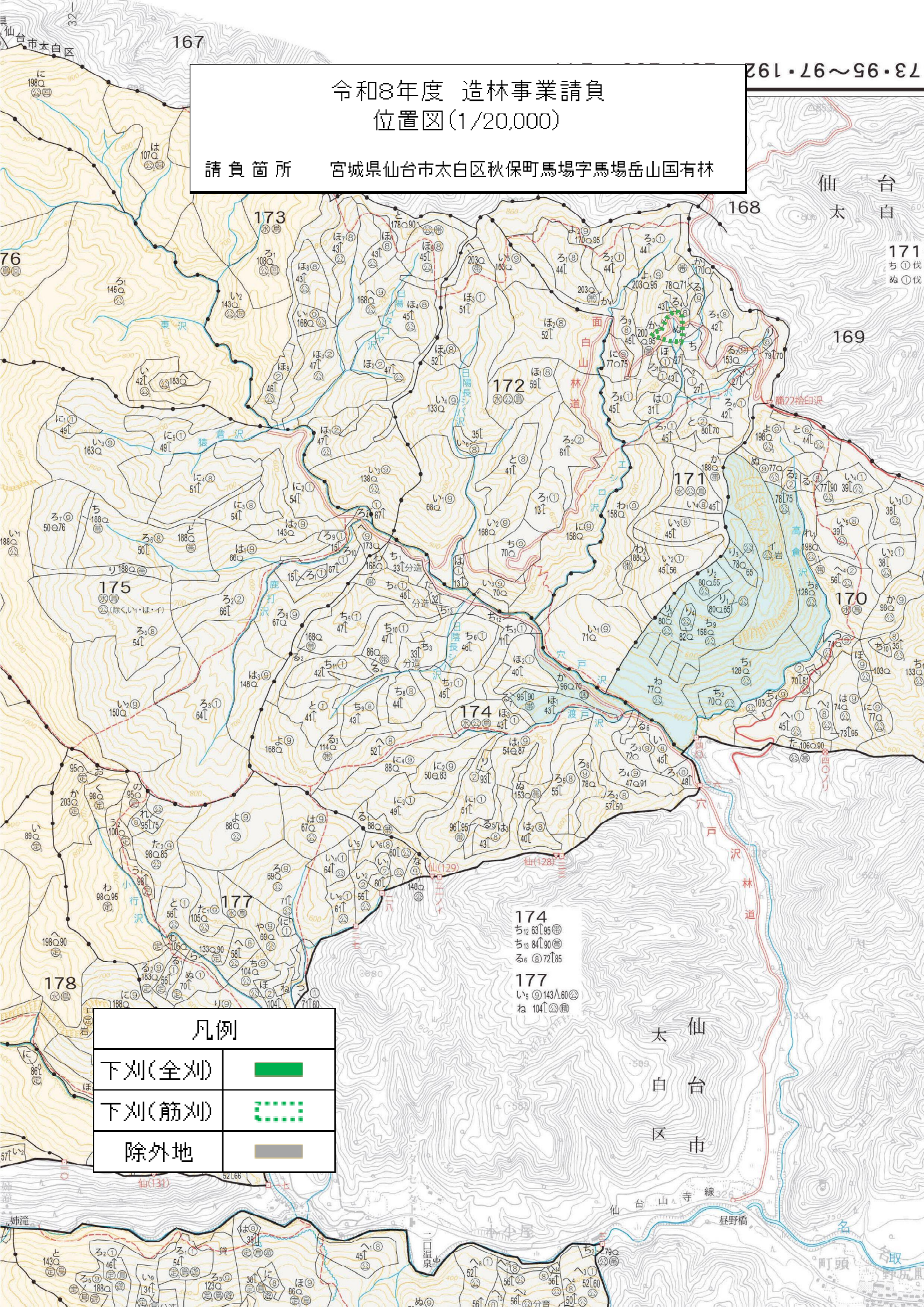
(全列)



492.0
仙(170)

令和8年度 造林事業請負 位置図(1/20,000)

請負箇所 宮城県仙台市太白区秋保町馬場字馬場岳山国有林



凡例

下刈(全刈)	
下刈(筋刈)	
除外地	

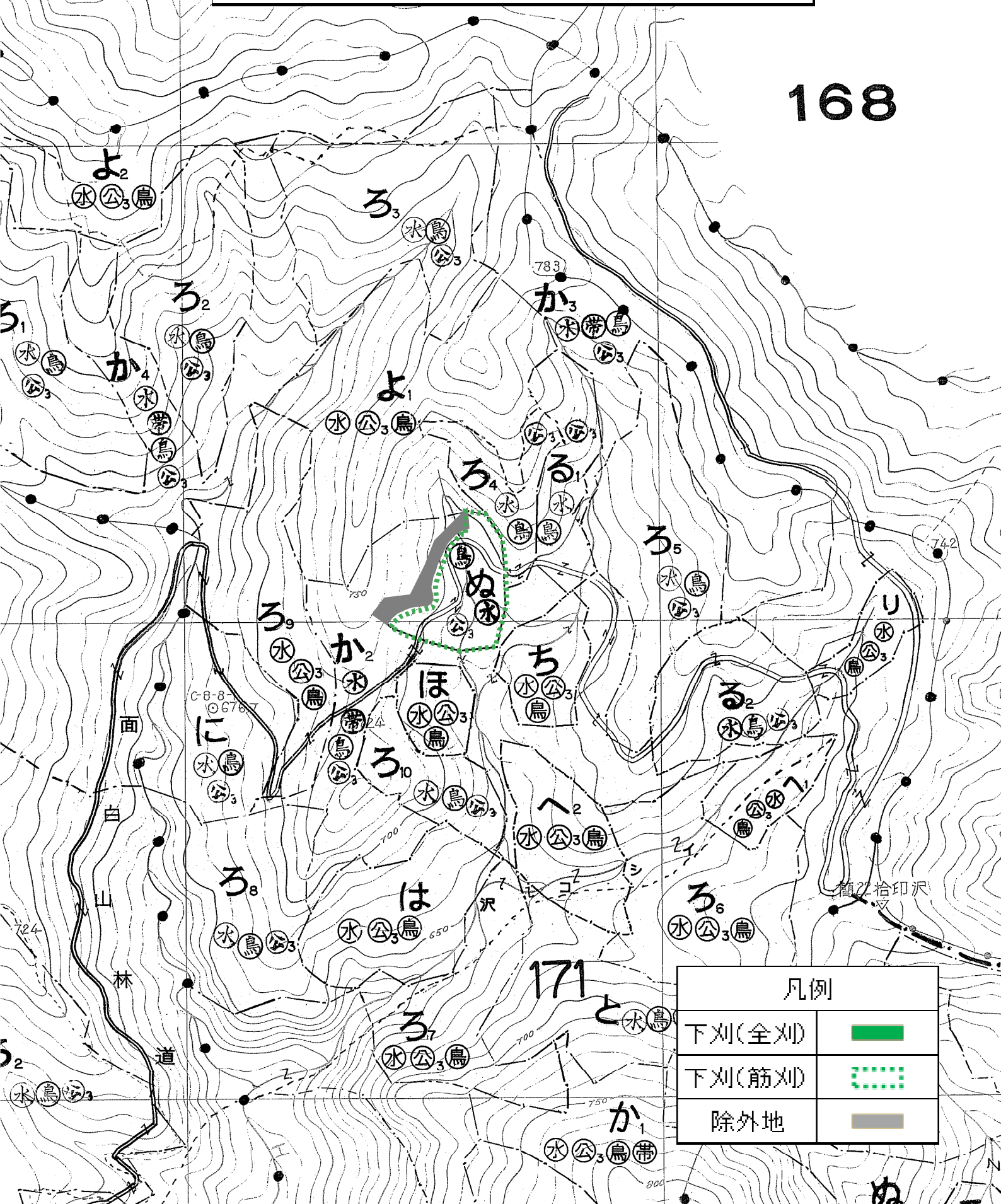
174
 ち₁₂ 63[95]●
 ち₁₃ 84[90]●
 る₆ 72[85]

177
 い₅ 143[180]●
 ね 104[100]●

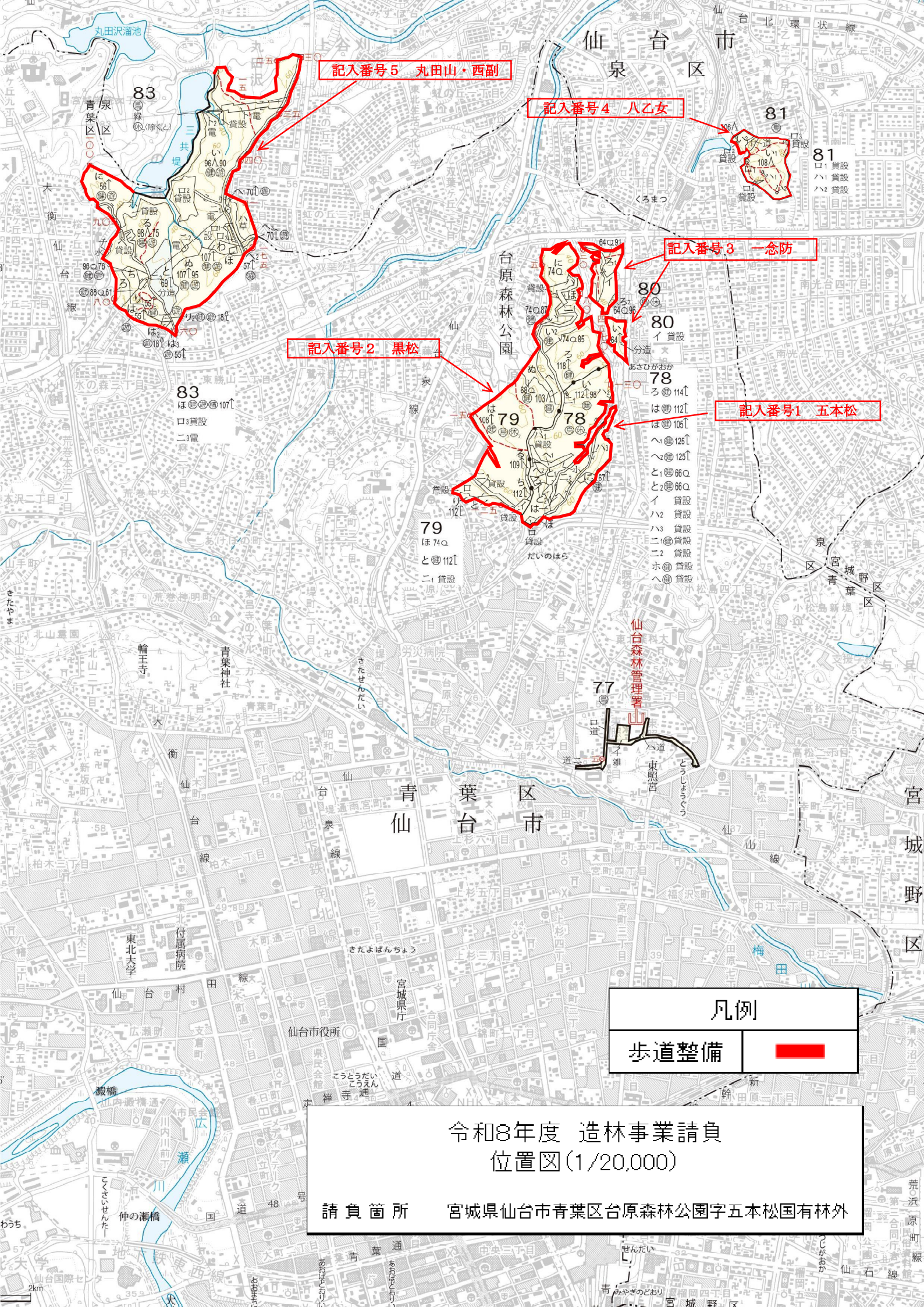
太 仙
 白 台
 区 市

令和8年度 造林事業請負
位置図(1/5,000)

請負箇所 宮城県仙台市太白区秋保町馬場字馬場岳山国有林



凡例	
下刈(全刈)	
下刈(筋刈)	
除外地	



記入番号5 丸田山・西副

記入番号4 八乙女

記入番号3 一念防

記入番号2 黒松

記入番号1 五本松

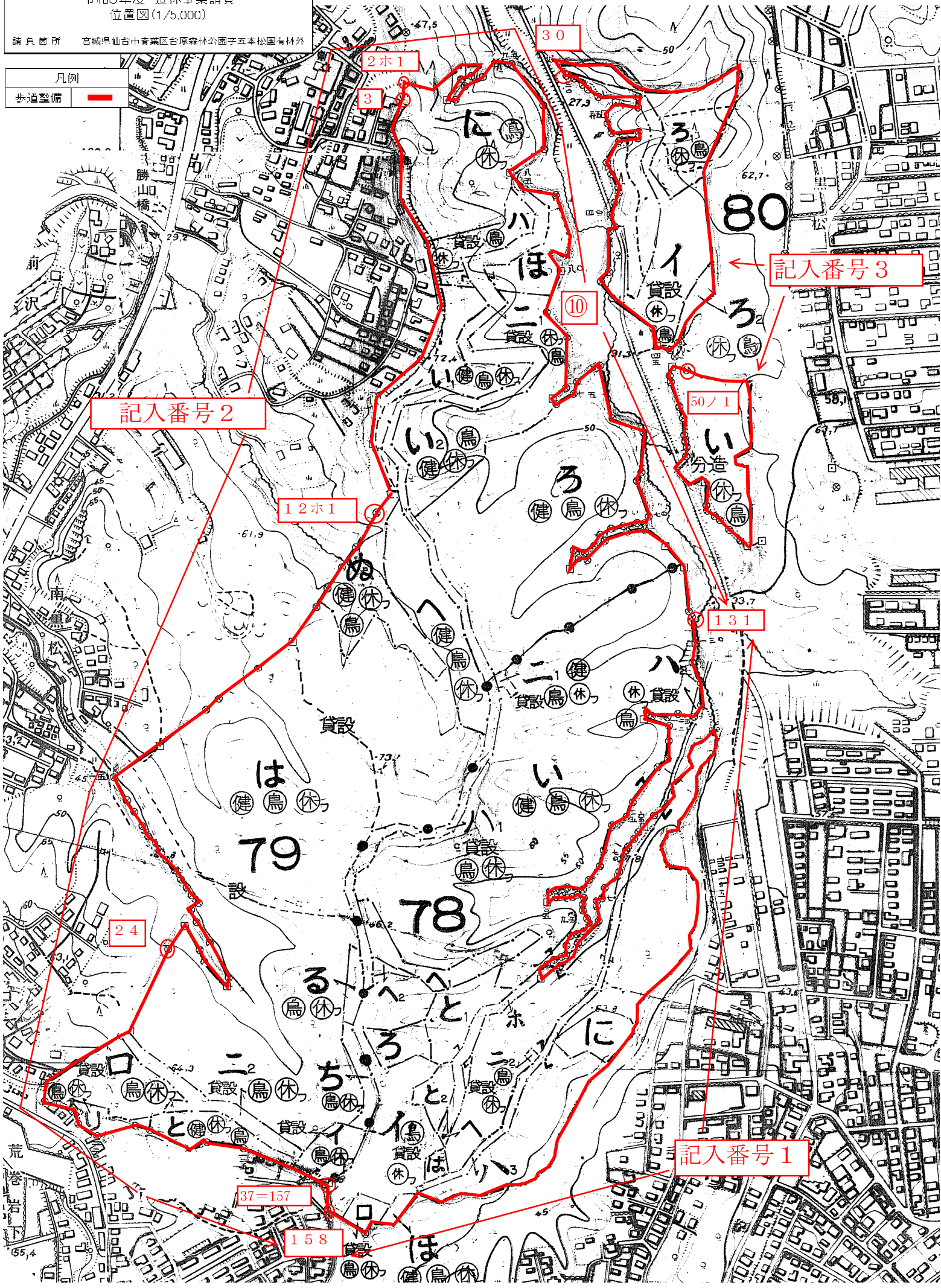
凡例

歩道整備	
------	--

令和8年度 造林事業請負
位置図(1/20,000)

請負箇所 宮城県仙台市青葉区台原森林公園字五本松国有林外

凡例
歩道整備



記入番号 2

記入番号 3

記入番号 1

24

37=157

158

2ホ1

3

30

10

50ノ1

131

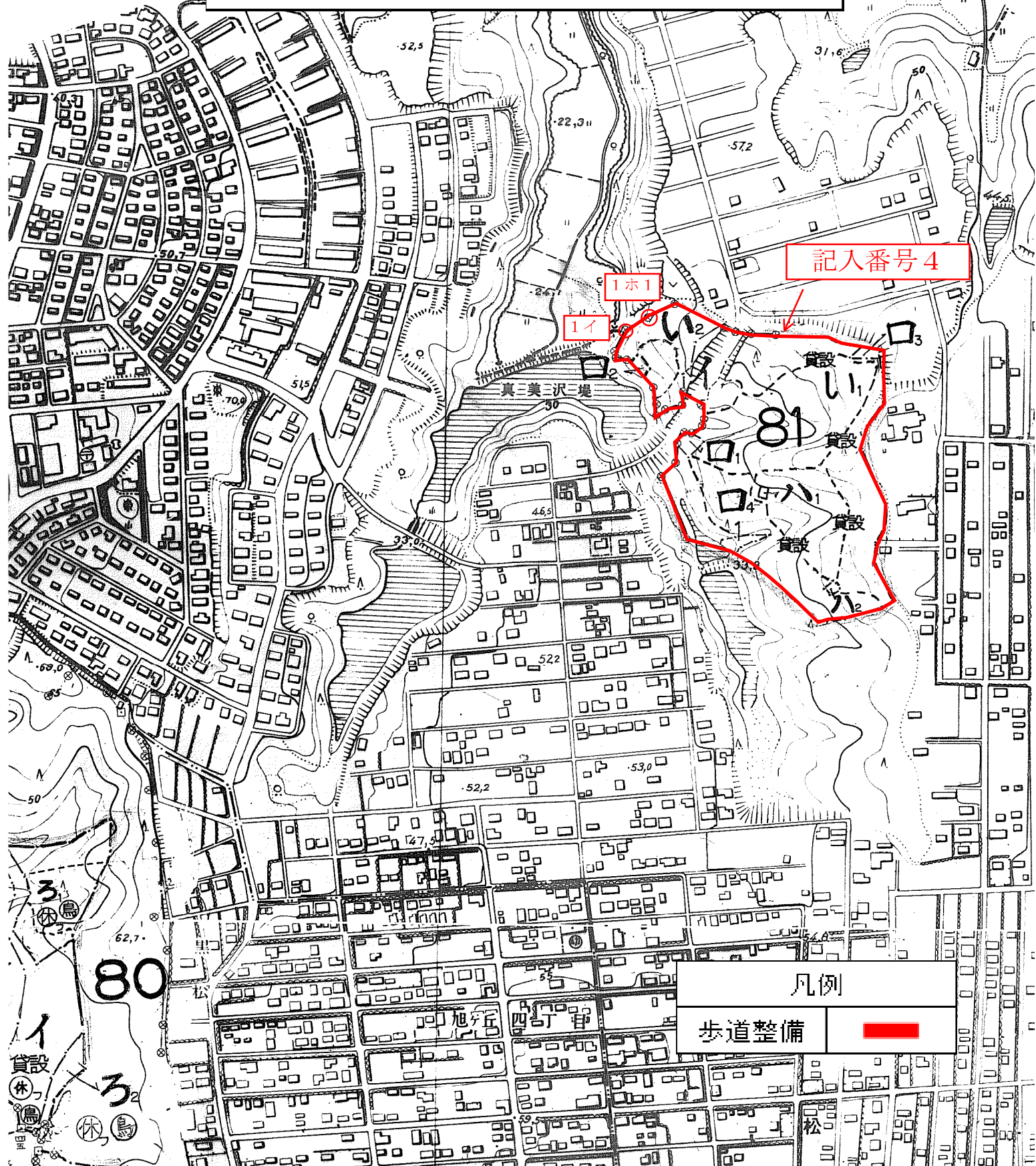
79

78

80

令和8年度 造林事業請負
位置図(1/5,000)

請負箇所 宮城県仙台市泉区七北田字八乙女国有林




記入番号4

1ホ1

1イ

真三美三沢堤


81
黄設
黄設
黄設
黄設

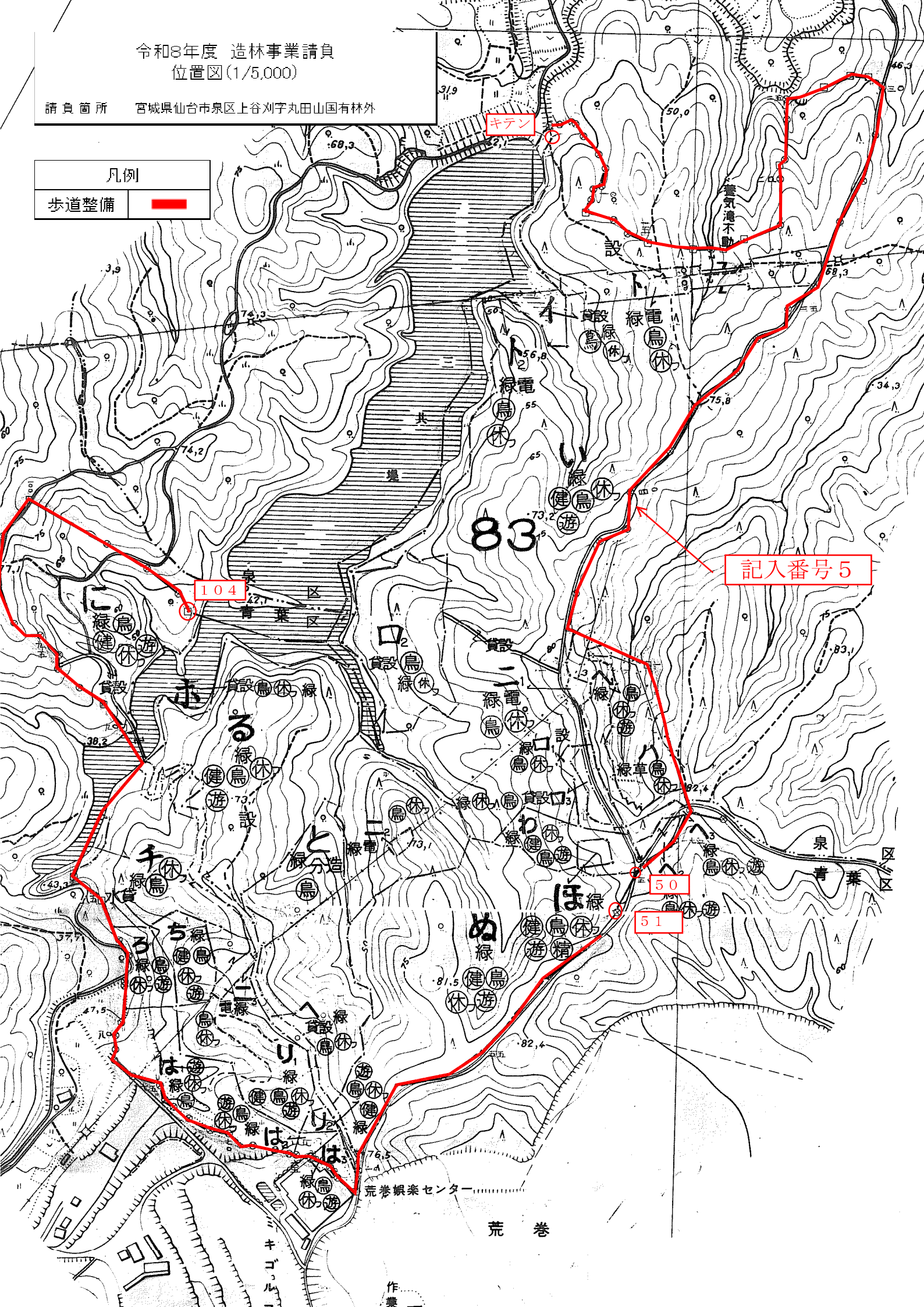
凡例	
歩道整備	

80
イ
黄設
休
馬
3
2

令和8年度 造林事業請負
位置図(1/5,000)

請負箇所 宮城県仙台市泉区上谷刈字丸田山国有林外

凡例	
歩道整備	



キテン

104

記入番号5

50

51

荒巻

荒巻娯楽センター

令和8年度 造林事業請負 位置図(1/20,000)

請負箇所 宮城県柴田郡川崎町今宿字小屋沢山国有林

柴田郡
川崎町

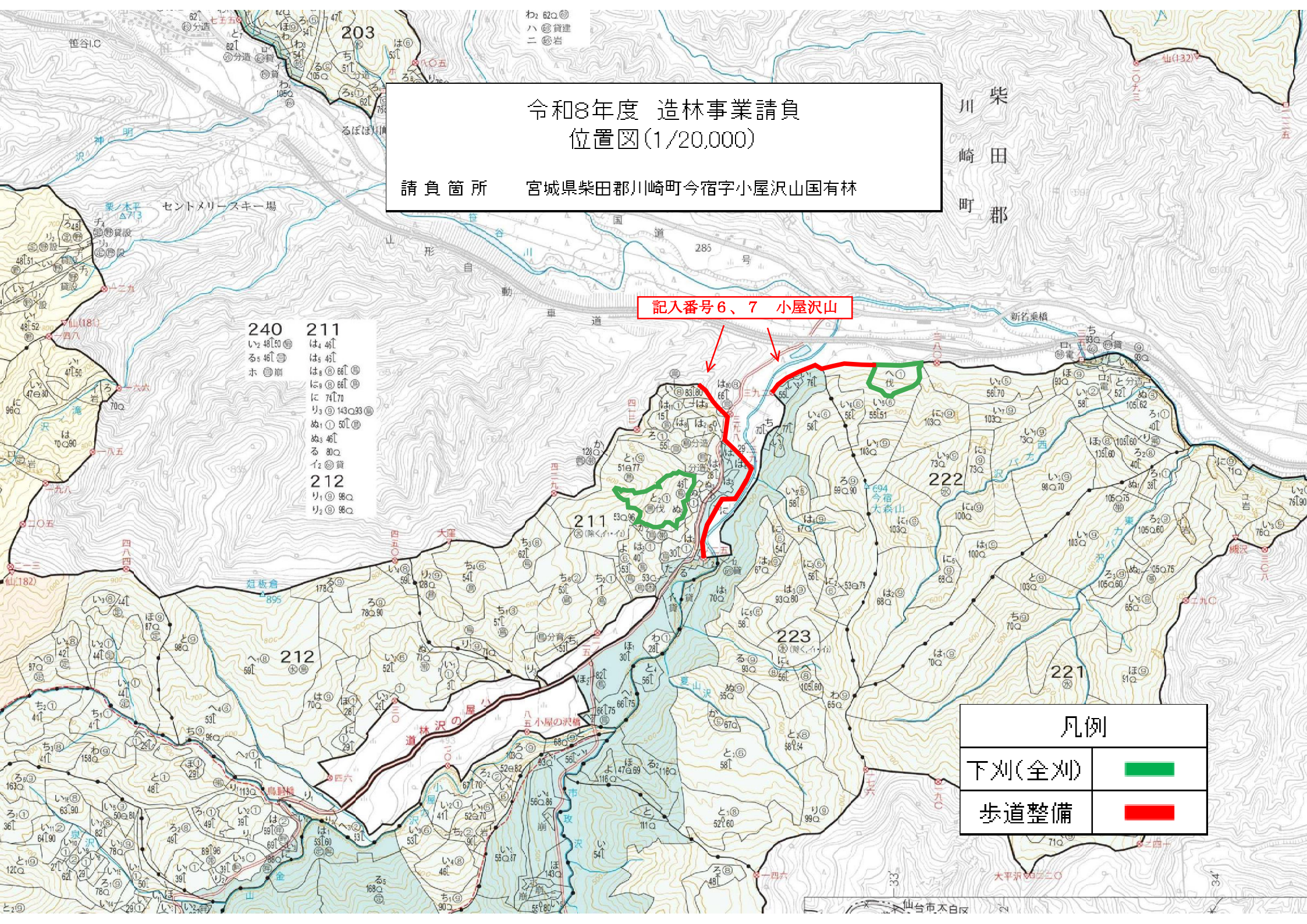
記入番号6、7 小屋沢山

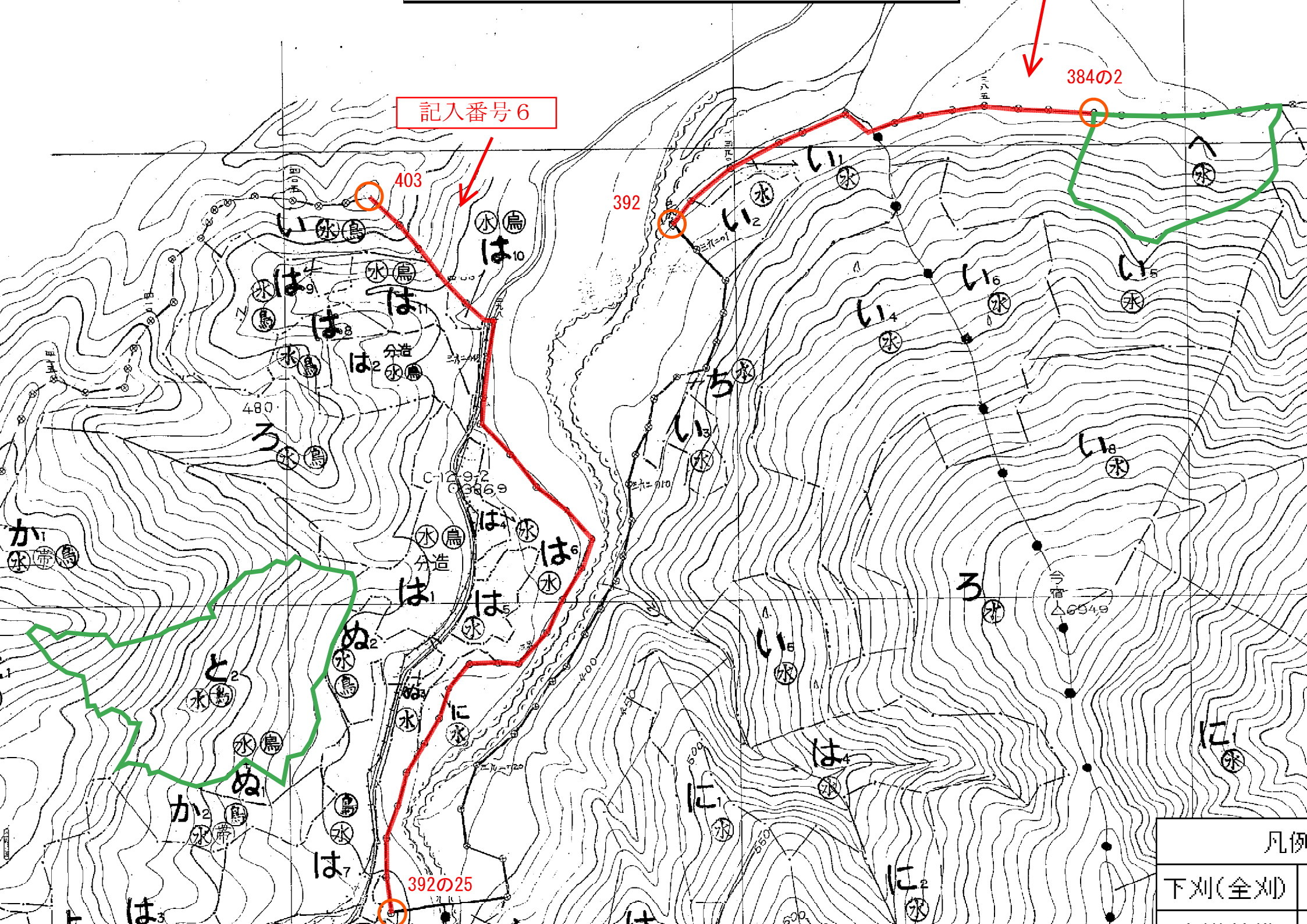
240
い₂ 46[50] ⑤
ろ₅ 46[] ⑤
ホ ⑤ 崩

211
は₄ 46[] ⑤
は₅ 46[] ⑤
は₈ ⑥ 66[] ⑤
は₉ ⑥ 66[] ⑤
に₇ 71[70] ⑤
り₃ ⑥ 143[93] ⑤
ぬ₁ ① 50[] ⑤
ぬ₃ 46[] ⑤
ろ₈ 80[] ⑤
い₂ ⑥ 貨

212
り₁ ⑥ 98[] ⑤
り₂ ⑥ 98[] ⑤

凡例	
下刈(全刈)	
歩道整備	





記入番号 6

403

392

384の2

392の25

凡例
下刈(全刈)