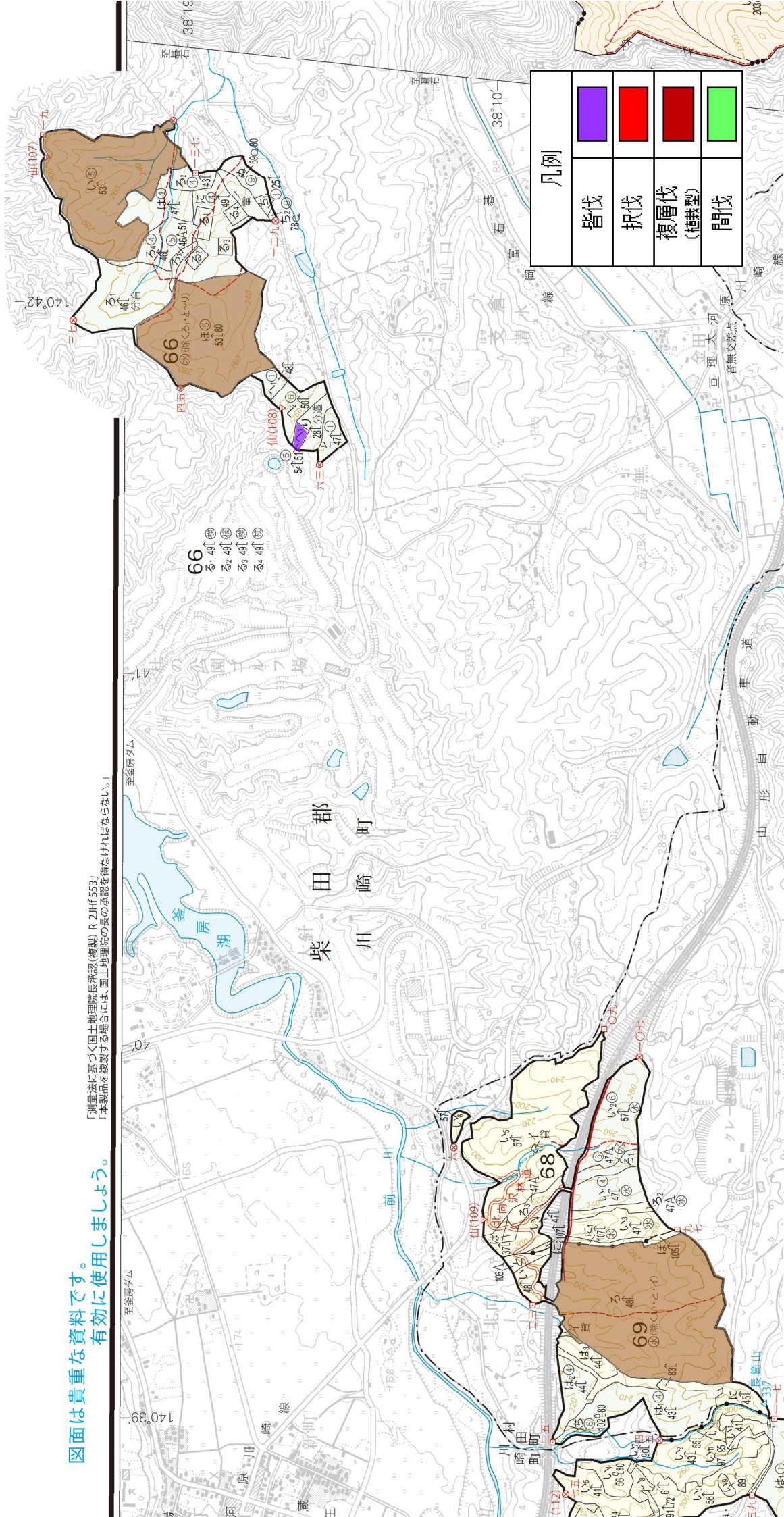


令和8年度 収獲調査委託箇所 位置図
 第2号物件 (R8 宮城南部地区3)
 調査内訳番号 1～4

縮尺：1:20,000

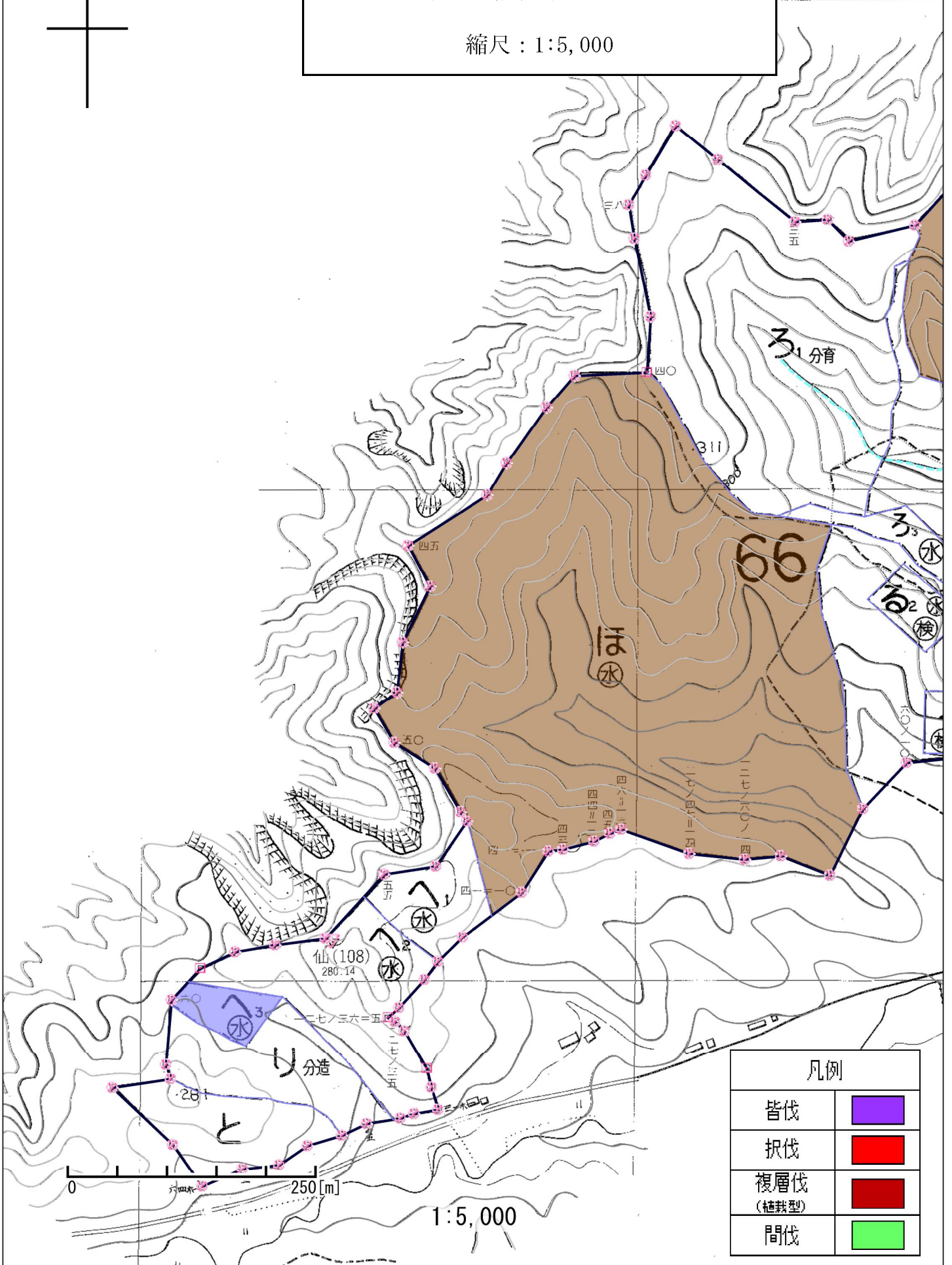
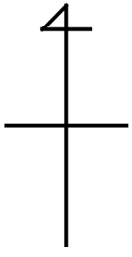
図面は貴重な資料です。
 有効に使用しましょう。

「測量法に基づく国土地理院長承認(複製)R2JHF553J」
 「本製品を複製する場合には、国土地理院の長の承認を得なければなりません。」



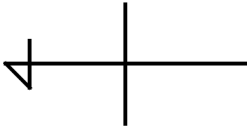
令和8年度 収穫調査委託箇所 位置図
 第2号物件 (R8 宮城南部地区3)
 調査内訳番号 2~3

縮尺 : 1:5,000

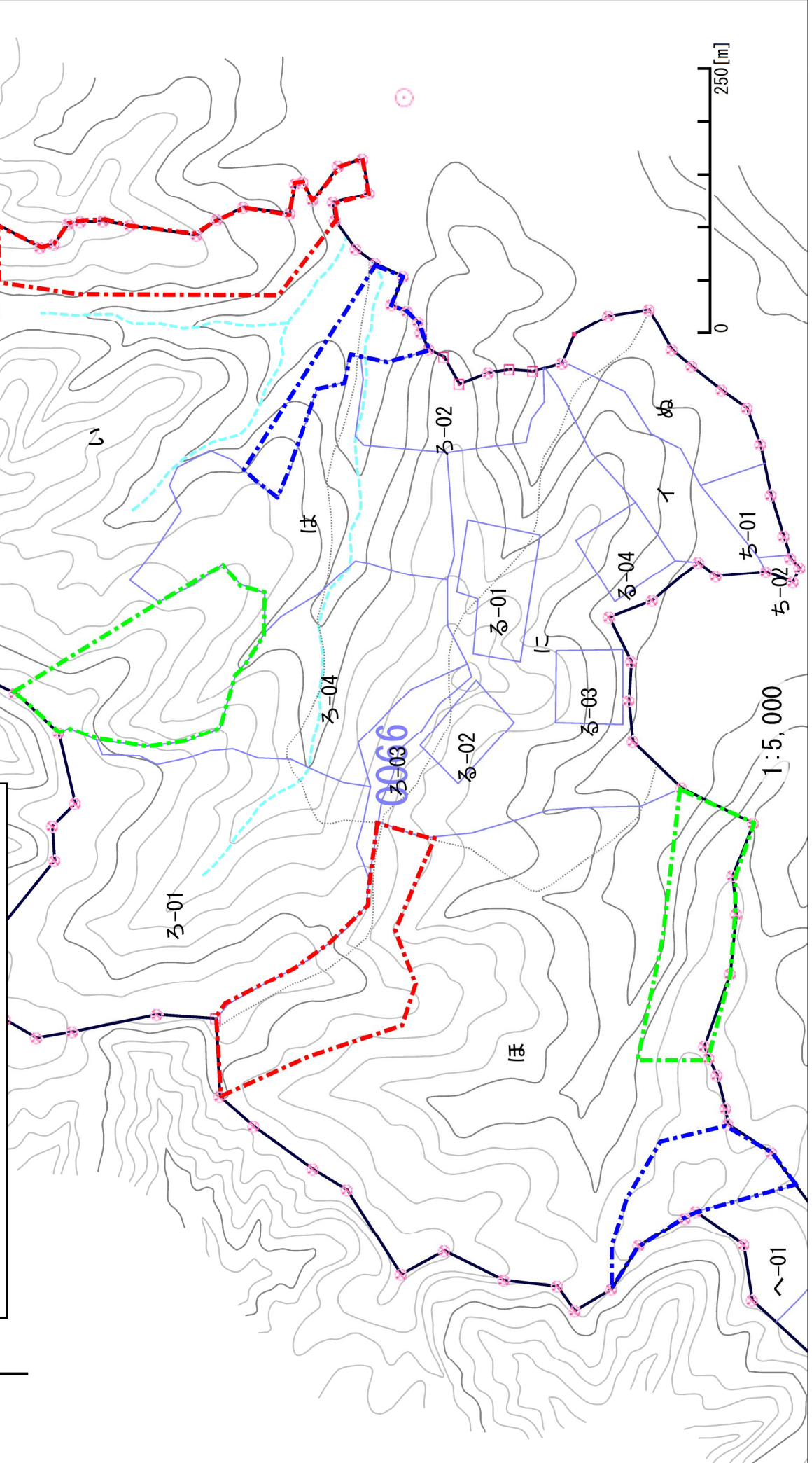


凡例	
皆伐	
択伐	
複層伐 (植栽型)	
間伐	

令和8年度 収穫調査委託箇所
複層伐 (群状) 伐区計画図
第2号物件 (R8 宮城南西部地区3)
調査内訳番号 1~2

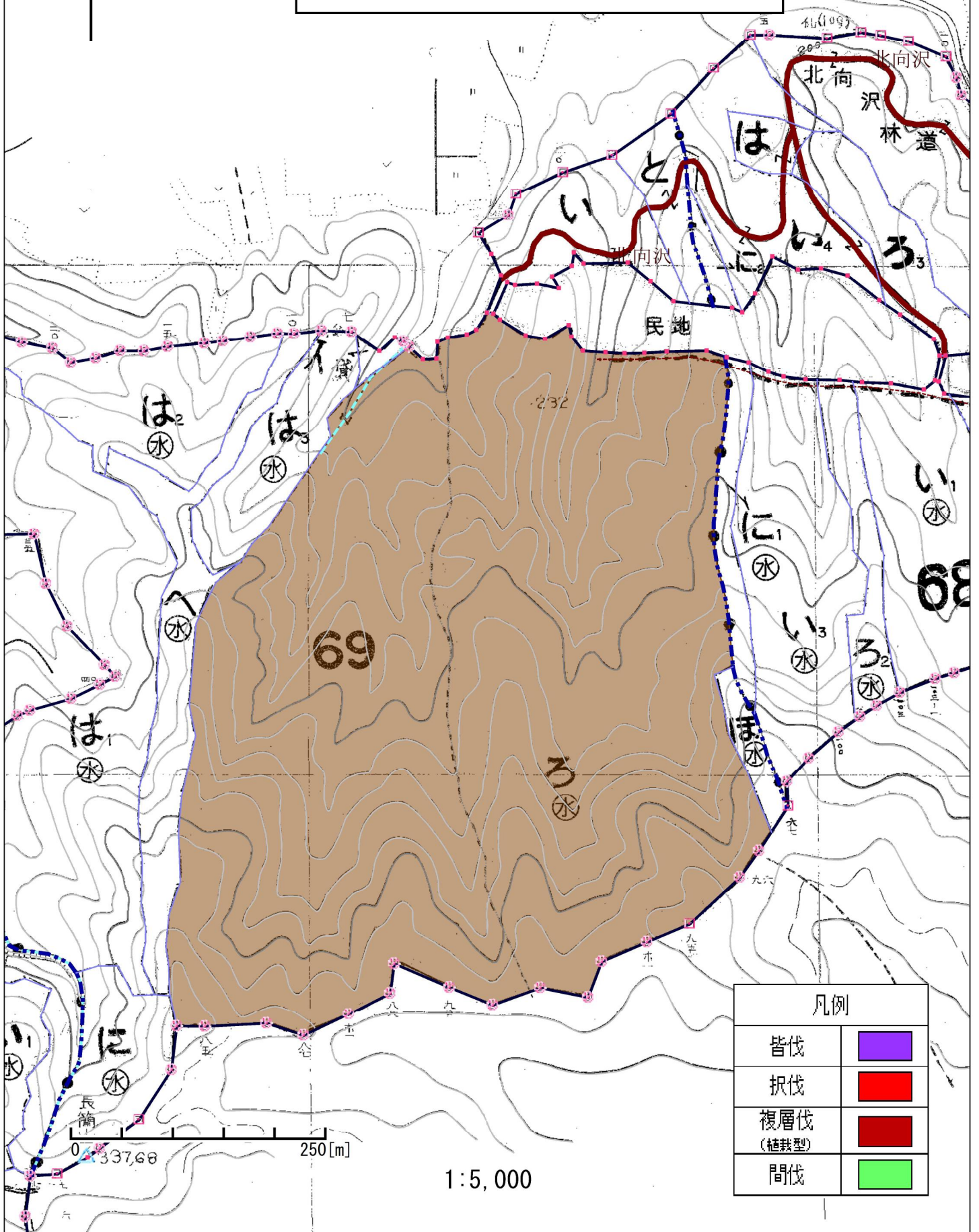
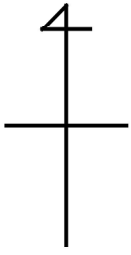


縮尺 : 1:5,000



令和8年度 収穫調査委託箇所 位置図
 第2号物件 (R8 宮城南部地区3)
 調査内訳番号 4

縮尺 : 1:5,000

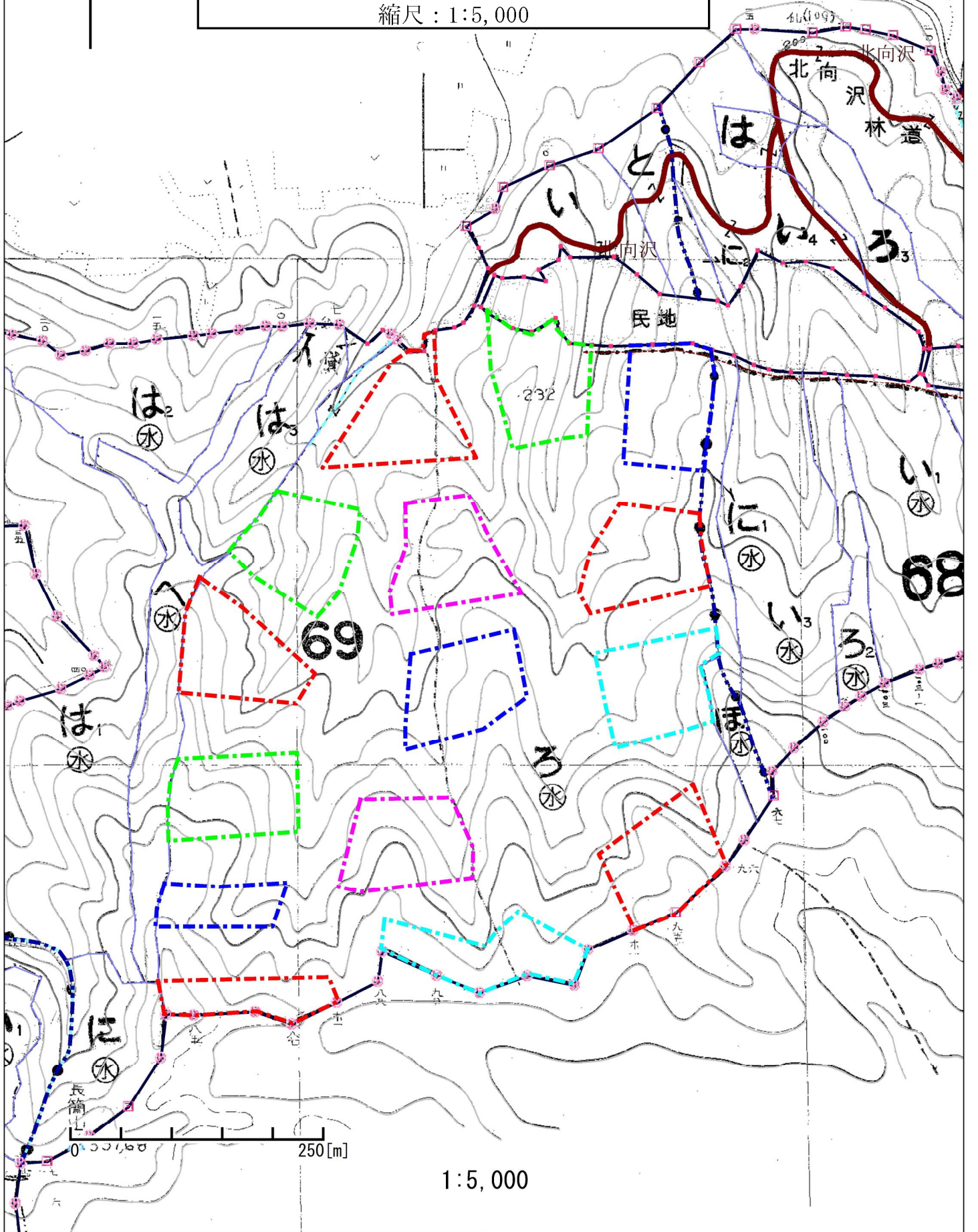
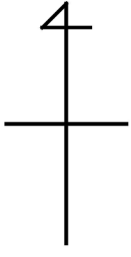


凡例	
皆伐	
択伐	
複層伐 (植栽型)	
間伐	

1:5,000

令和8年度 収穫調査委託箇所
複層伐 (群状) 伐区計画図
第2号物件 (R8 宮城南部地区3)
調査内訳番号 4

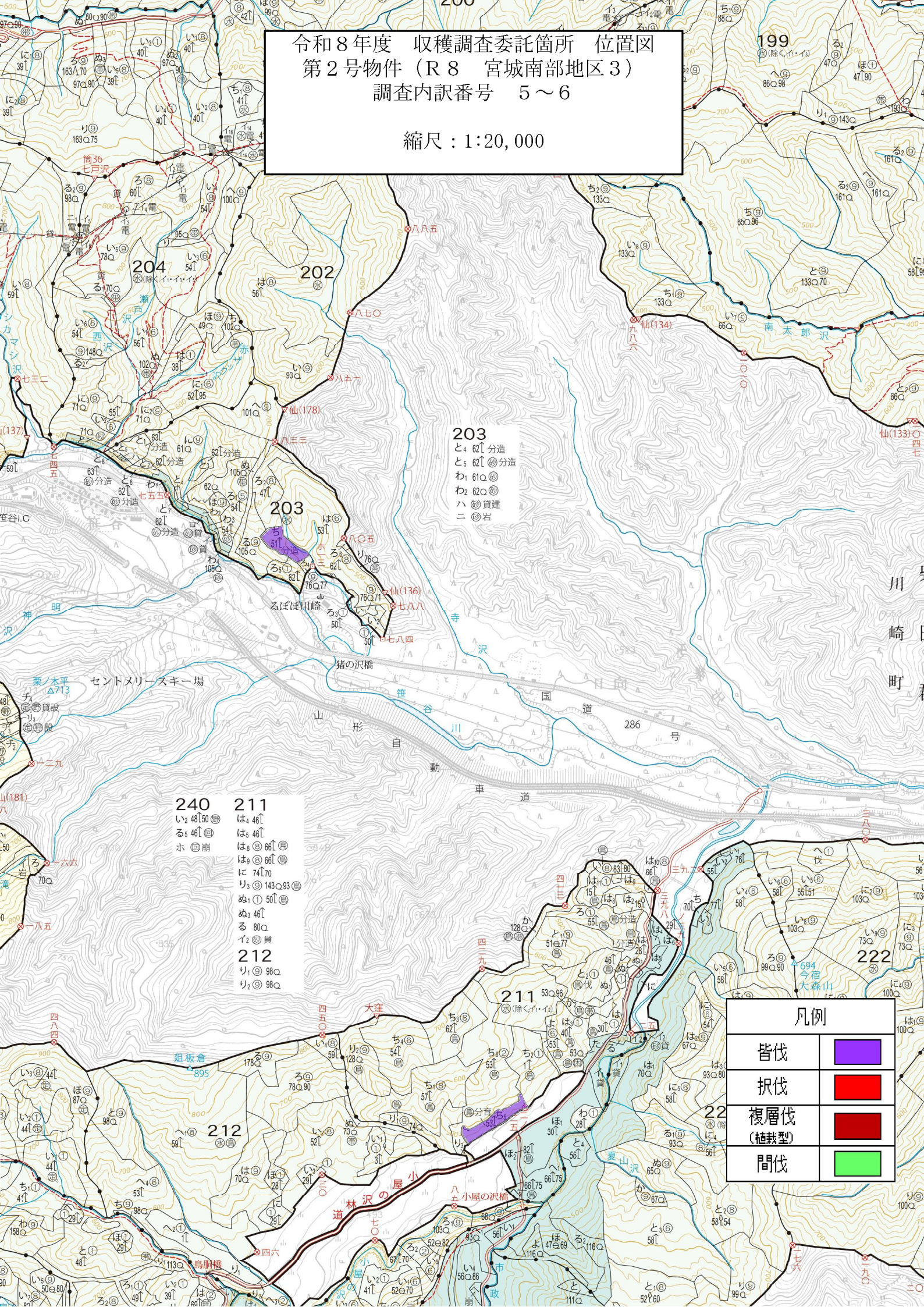
縮尺 : 1:5,000



1:5,000

令和8年度 収穫調査委託箇所 位置図
 第2号物件 (R8 宮城南部地区3)
 調査内訳番号 5~6

縮尺 : 1:20,000



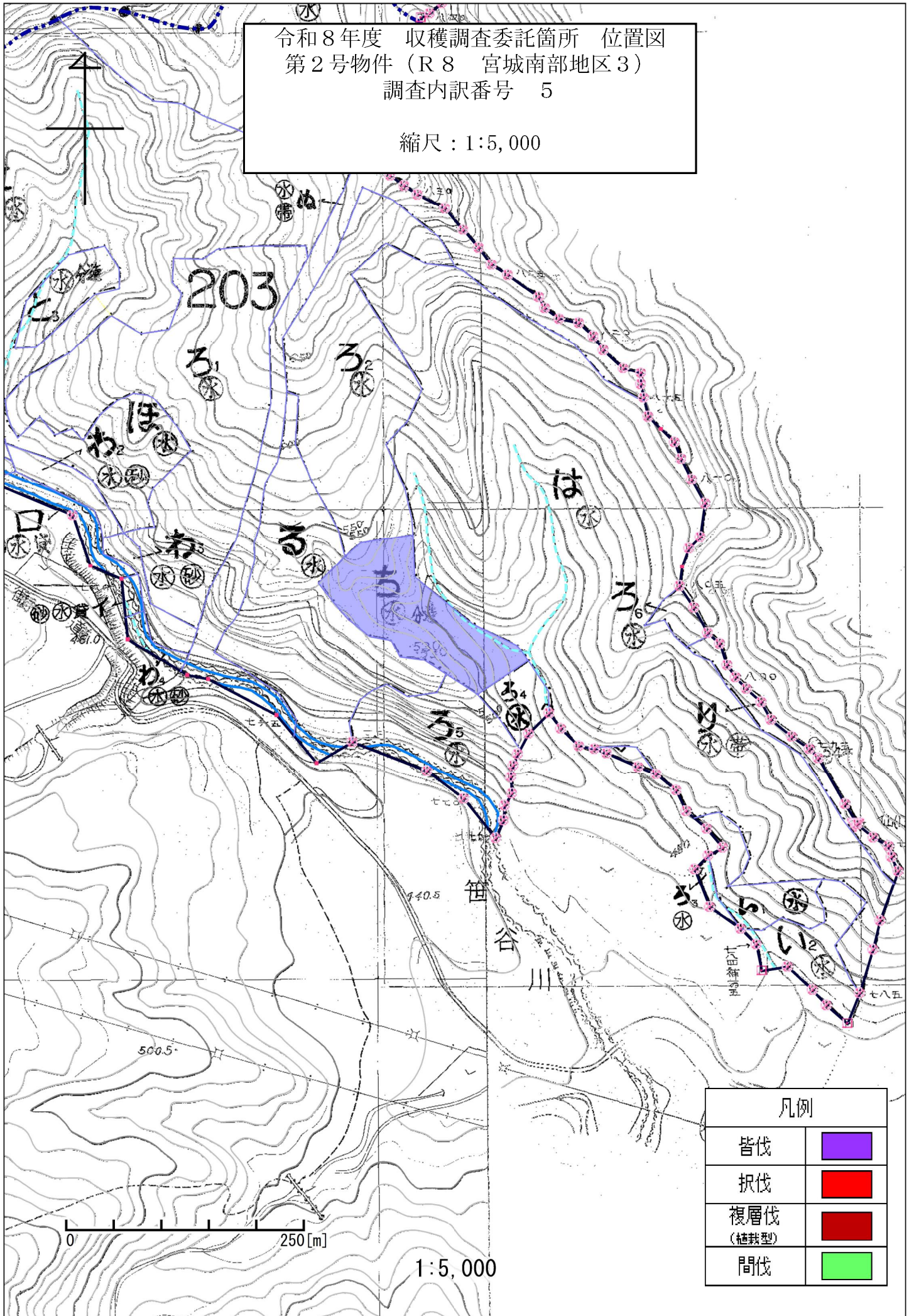
203
 と4 62分
 と5 62分
 わ1 61分
 わ2 62分
 ハ 60分
 ニ 60分

240
 い2 48分
 る3 46分
 ホ 60分
 211
 は4 46分
 は5 46分
 は6 66分
 は7 66分
 に 74分
 り3 143分
 む1 50分
 む2 46分
 る 80分
 イ2 60分
 212
 り1 98分
 り2 98分

凡例	
皆伐	紫色
択伐	赤色
複層伐 (植栽型)	赤色
間伐	緑色

令和8年度 収穫調査委託箇所 位置図
 第2号物件 (R8 宮城南部地区3)
 調査内訳番号 5

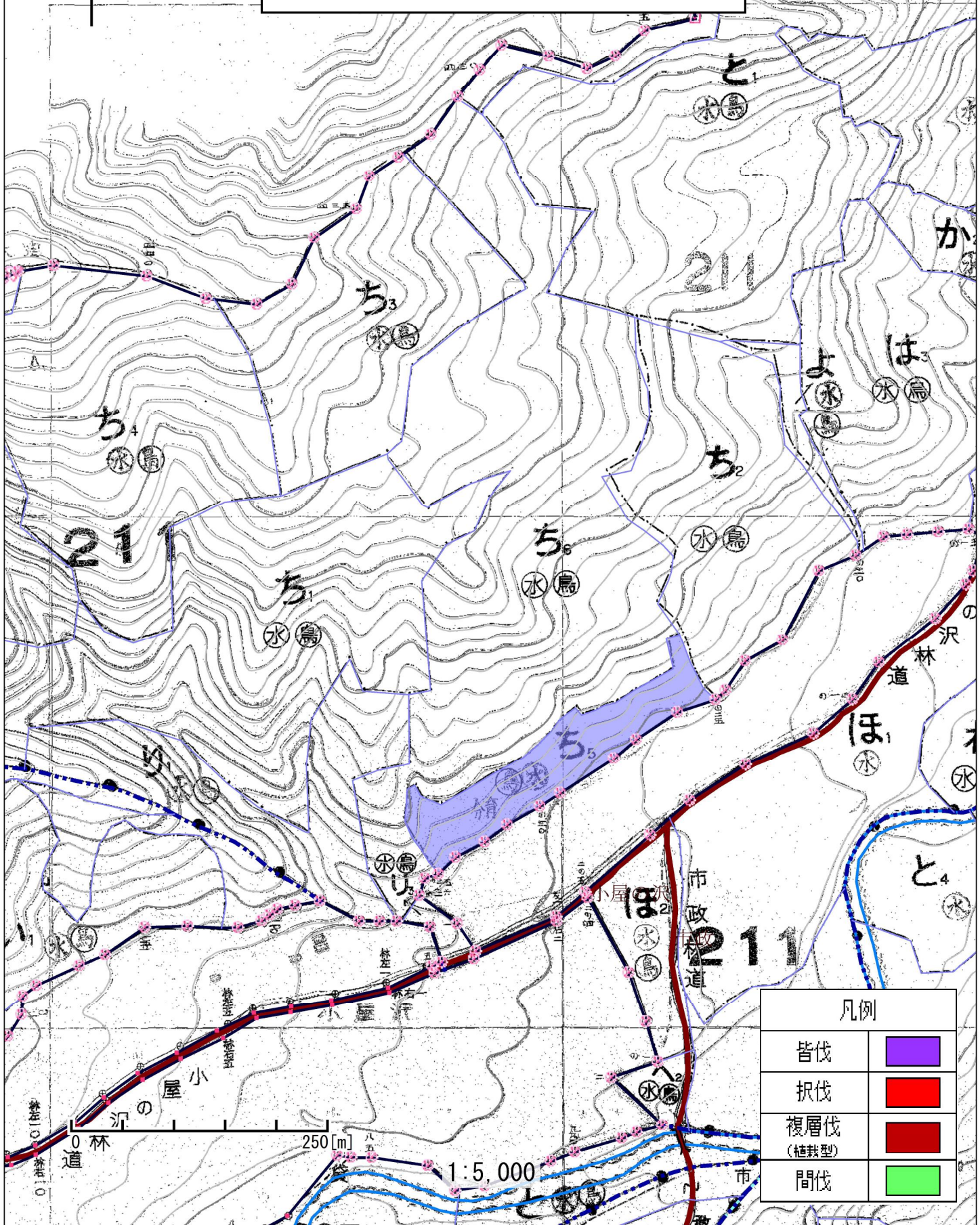
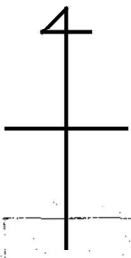
縮尺 : 1:5,000



凡例	
皆伐	
択伐	
複層伐 (植栽型)	
間伐	

令和8年度 収穫調査委託箇所 位置図
 第2号物件 (R8 宮城南部地区3)
 調査内訳番号 6

縮尺 : 1:5,000

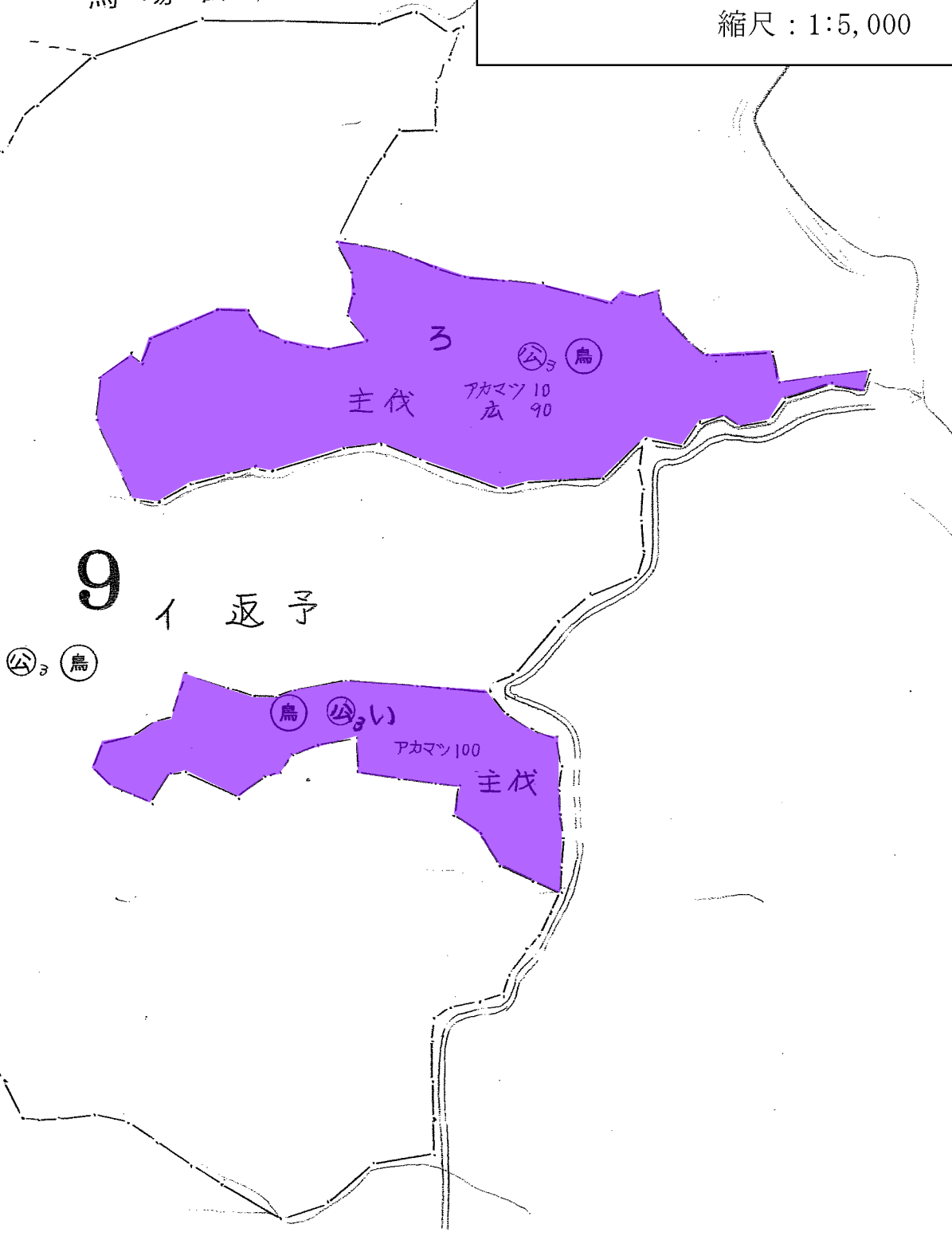






凡例	
皆伐	
択伐	
複層伐 (植栽型)	
間伐	

令和8年度 収獲調査委託箇所 位置図
 第2号物件 (R8 宮城南部地区3)
 調査内訳番号 7~8

縮尺 : 1:5,000

馬場岳山国有林



凡例	
皆伐	
択伐	
複層伐 (植栽型)	
間伐	

令和8年度 収穫調査委託箇所 位置図
 第2号物件 (R8 宮城南部地区3)
 調査内訳番号 9~10

縮尺: 1:5,000

(184林班)

馬場岳山国有林

い (公) (島)
 スキ100
 カラマン80
 主伐

ろ (公) (島)
 スキ95
 カラマン
 主伐

12
 い (公) (島)
 スキ100
 主伐

ろ (公) (島)
 スキ100
 カラマン100
 主伐

い (公) (島)
 スキ100
 主伐

凡例	
皆伐	■
択伐	■
複層伐 (楕圓型)	■
間伐	■

