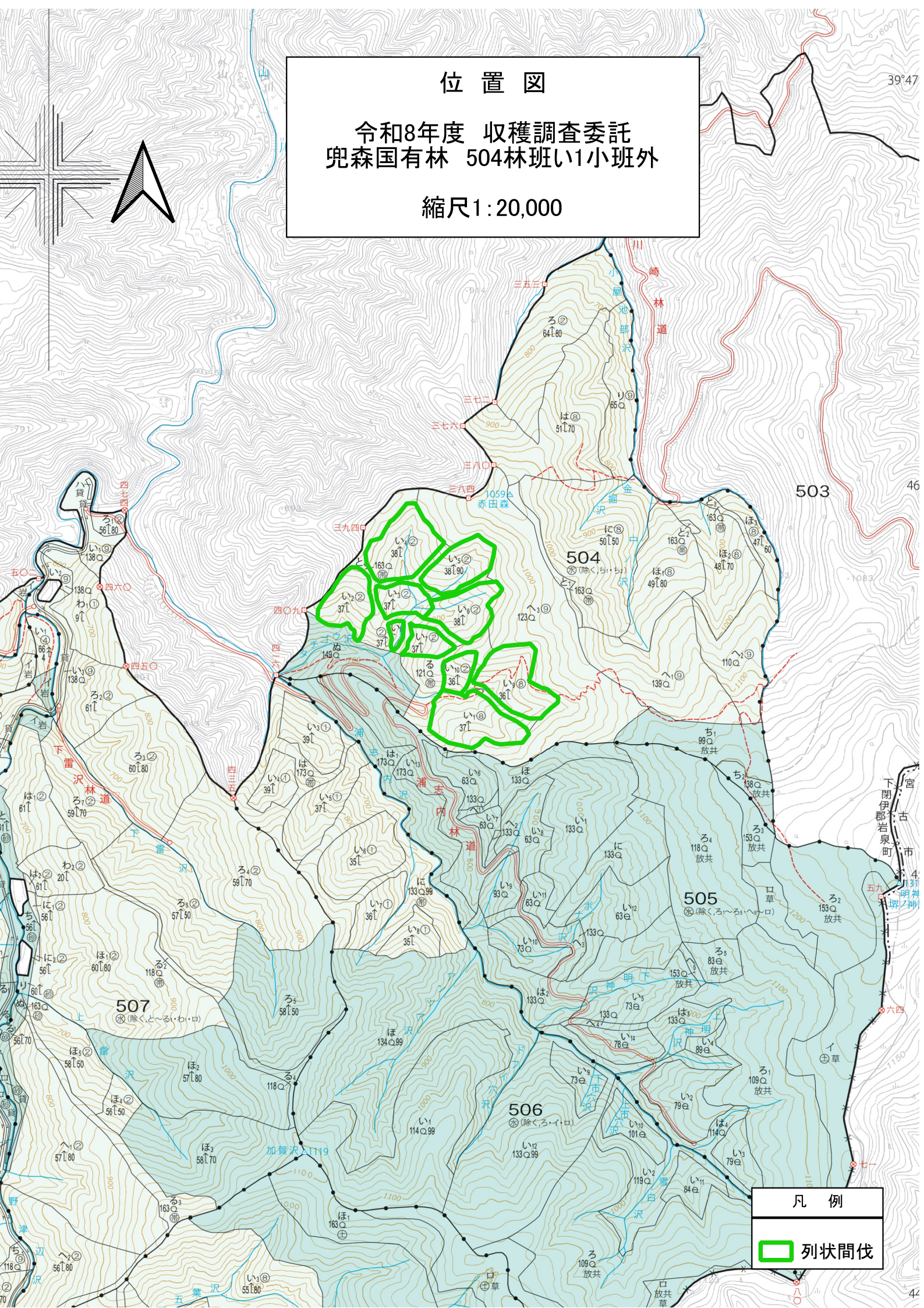


位置図

令和8年度 収穫調査委託
兜森国有林 504林班い1小班外

縮尺1:20,000



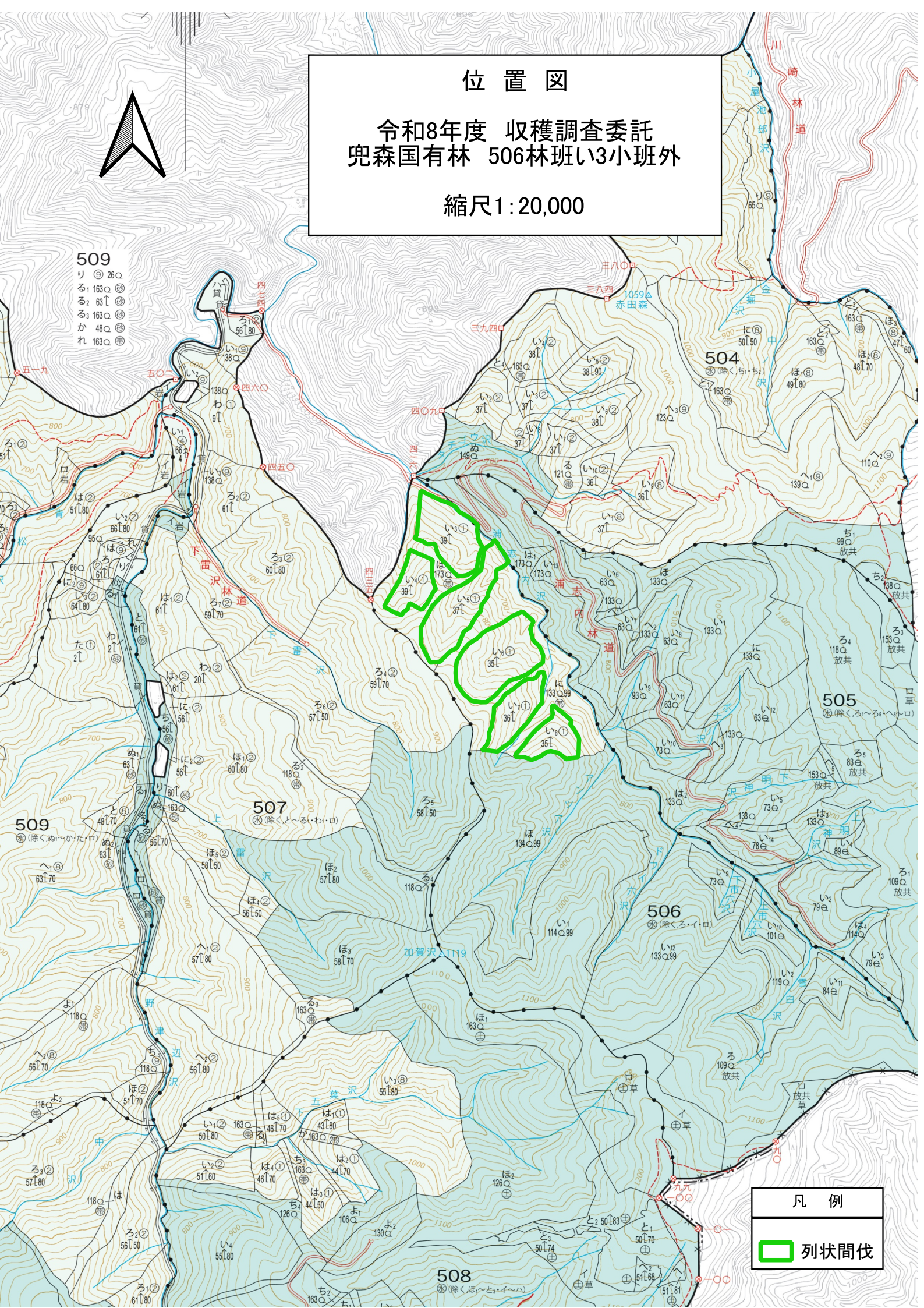
凡例

列状間伐

位置図

令和8年度 収穫調査委託
兜森国有林 506林班い3小班外

縮尺1:20,000



509
り 26Q
る1 163Q
る2 63L
る3 163Q
か 48Q
れ 163Q

504
ろ 163Q
ち 49L80


505
ろ 118Q
ち 153Q
ろ 83Q
ち 153Q

507
ろ 58L50
ち 57L80

506
ろ 133Q99
ち 114Q99

508
ろ 163Q
ち 51L81

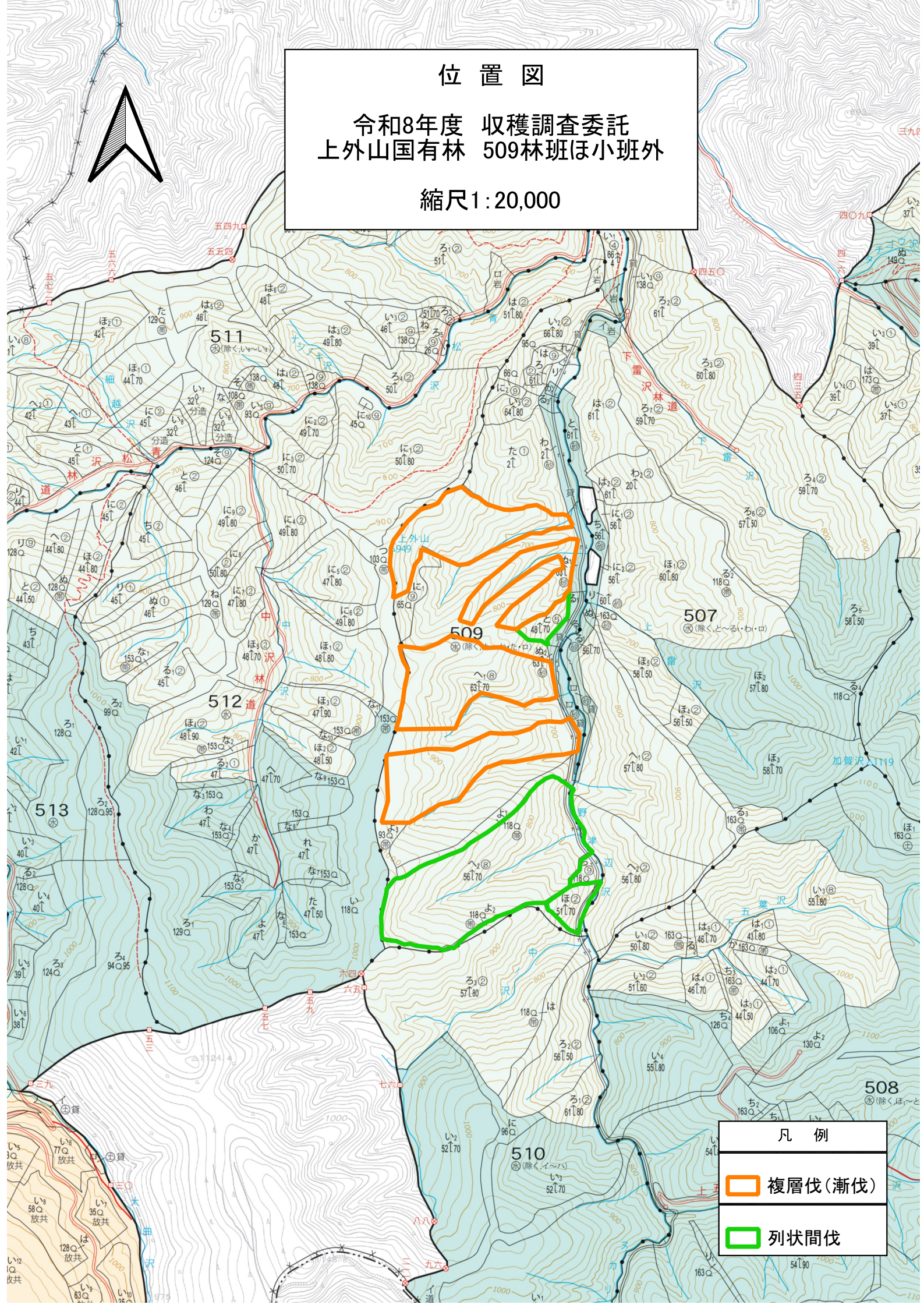
凡例

 列状間伐


位置図


令和8年度 収穫調査委託
上外山国有林 509林班ほ小班外

縮尺1:20,000



凡例

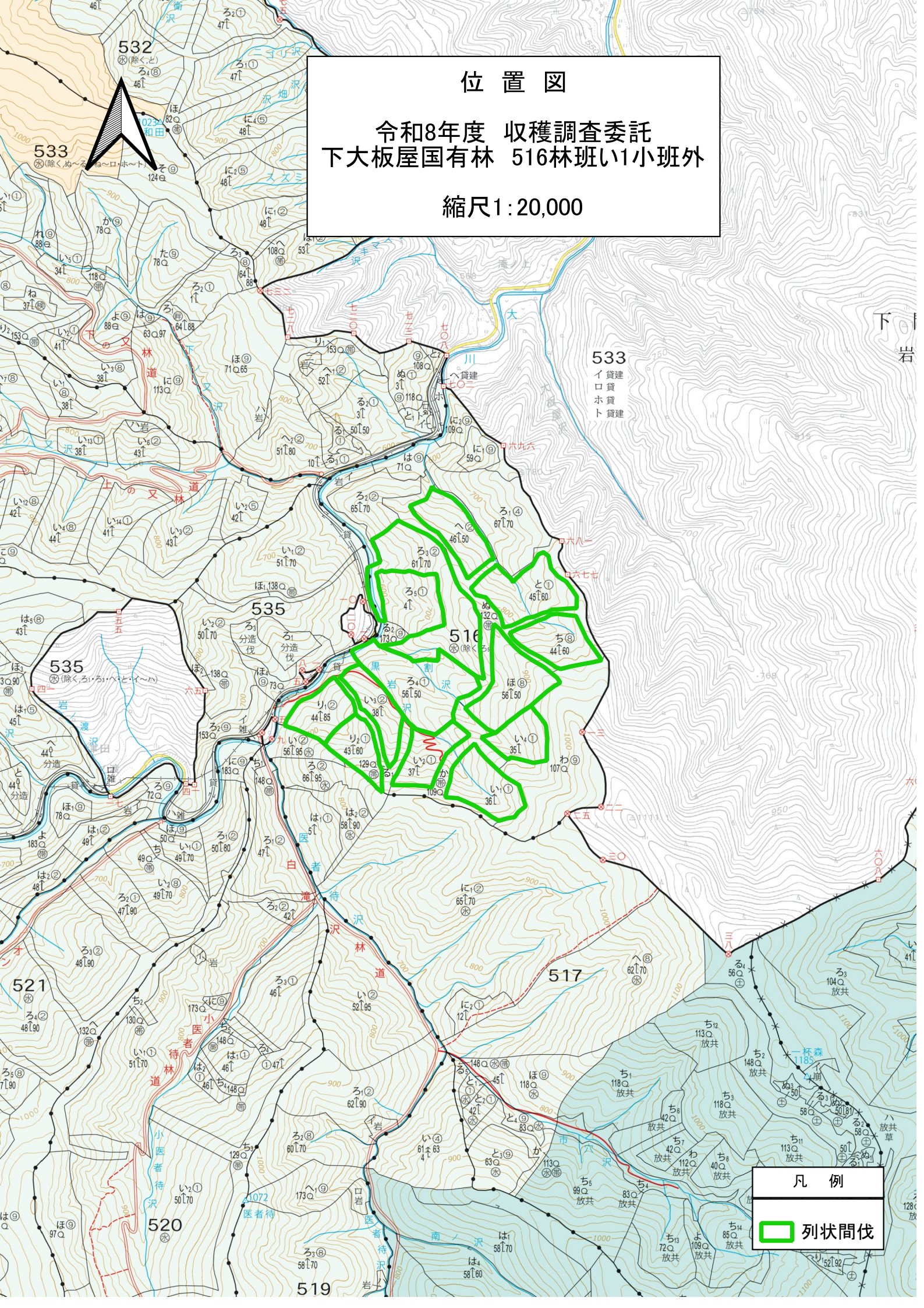
 複層伐(漸伐)

 列状間伐

位置図

令和8年度 収穫調査委託
下大板屋国有林 516林班い1小班外

縮尺1:20,000

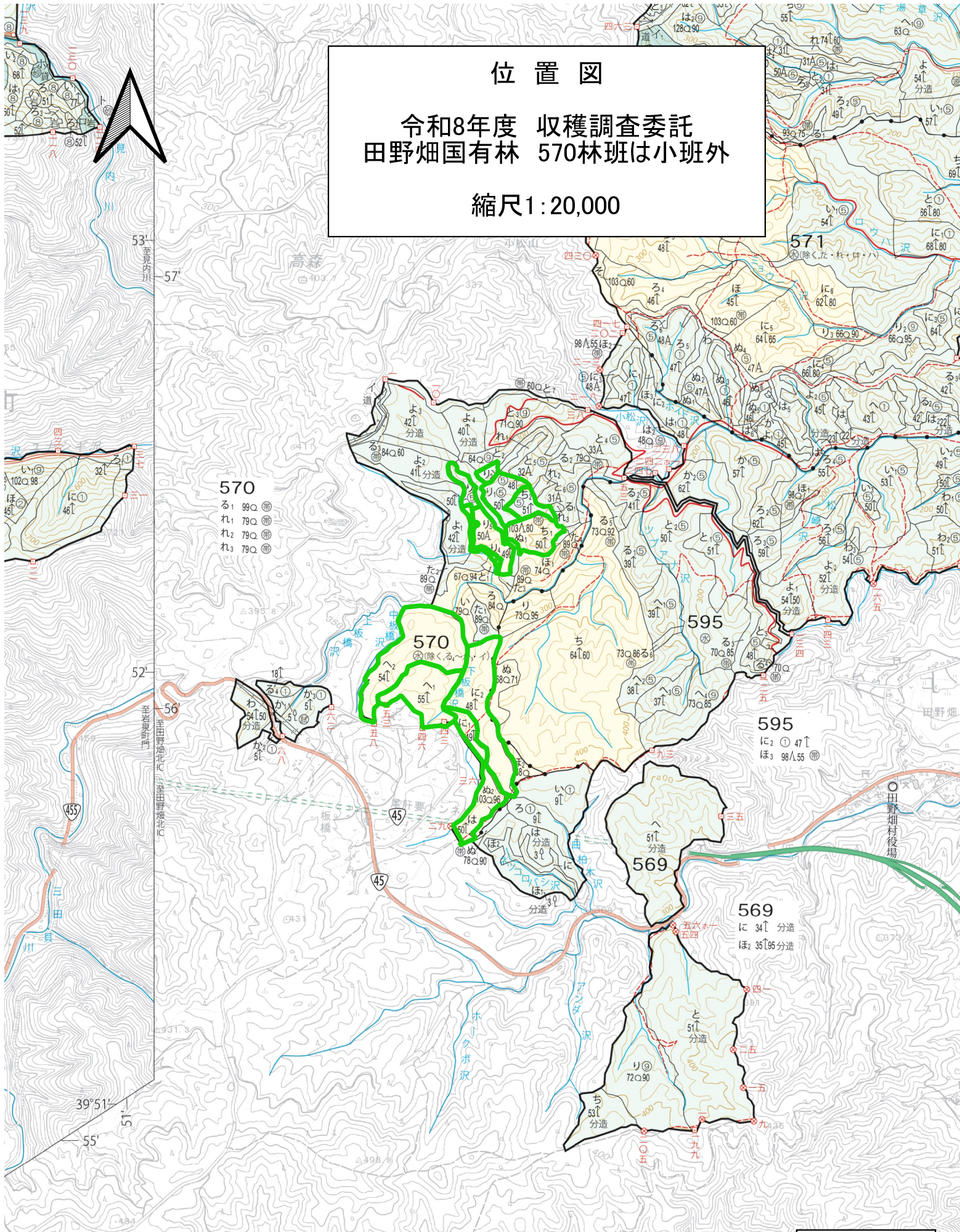


凡例
列状間伐

位置図

令和8年度 収穫調査委託
 田野畑国有林 570林班は小班外

縮尺1:20,000



凡例

令和3年度策定計画国有林野施業実施計画図
 西暦2021年度(令和3年3月31日現在)

 列状間伐

林齢	年	R2	年齢	林齢	年	年齢			
1		R2		41		S55		81	S15
2		R1		42		S54		82	S14
3		H30		43		S53	IX	83	S13
			I						XVII

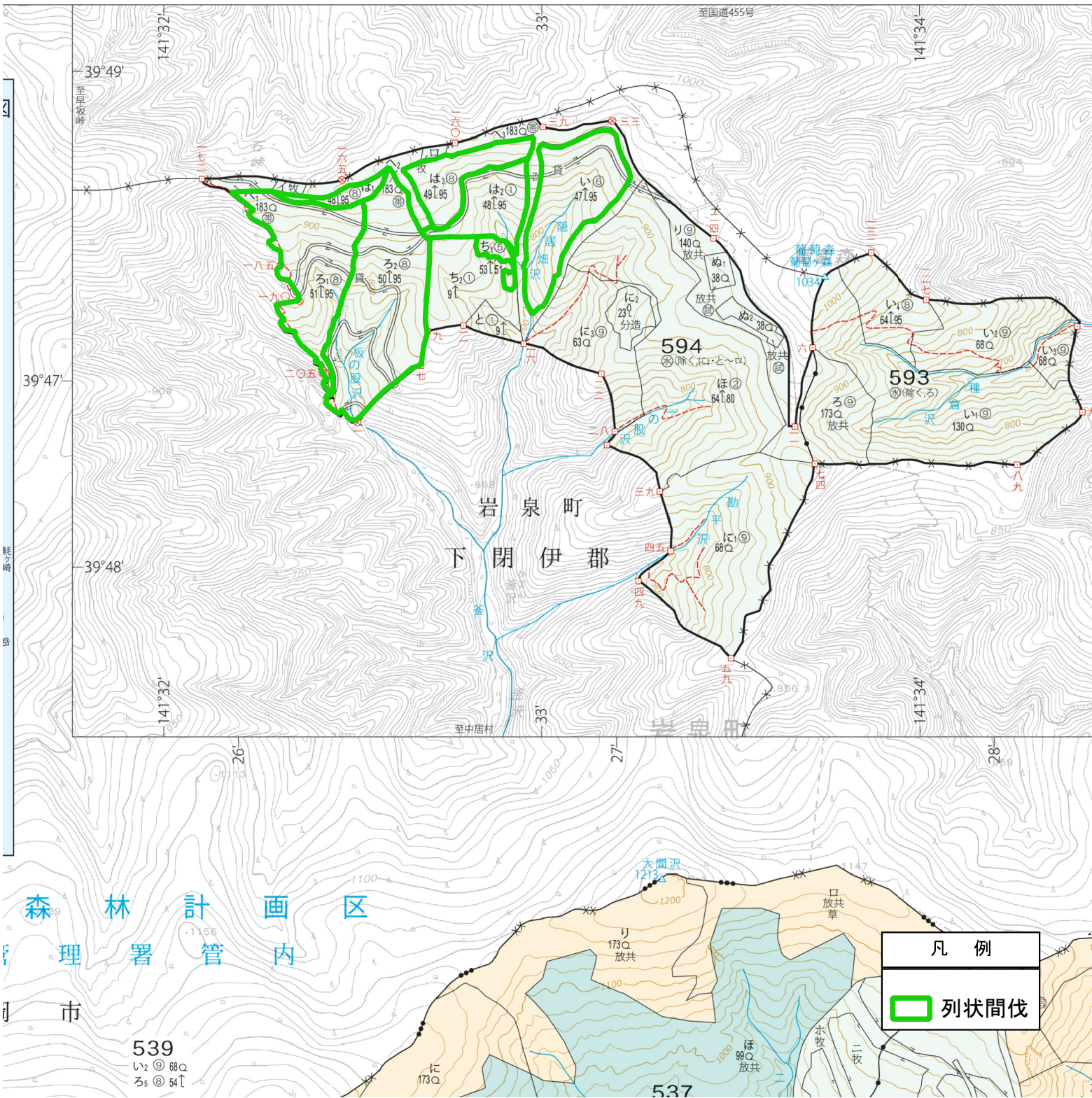


位置図

令和8年度 収穫調査委託
中居村国有林 594林班い小班外

縮尺1:20,000

1)



凡例
列状間伐