

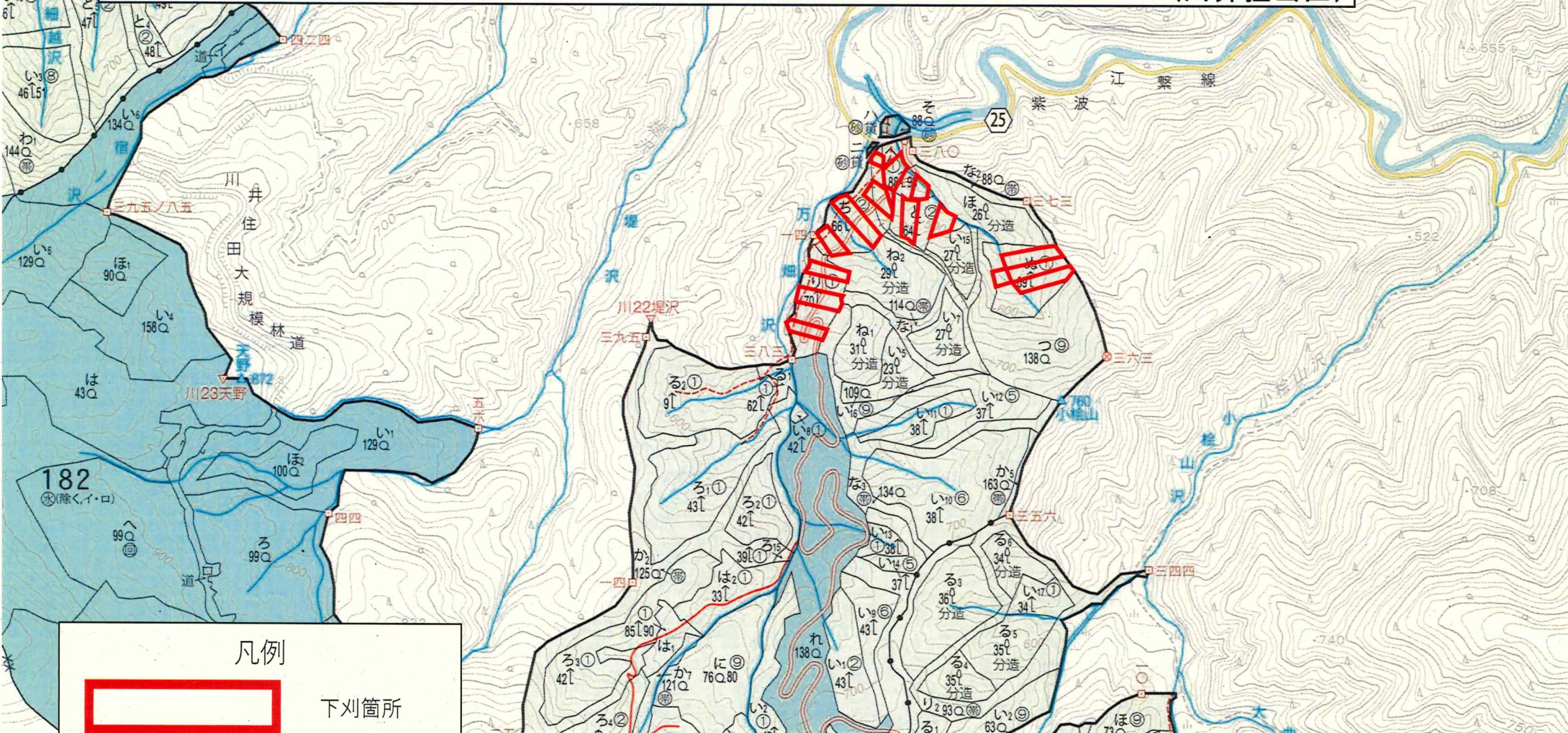
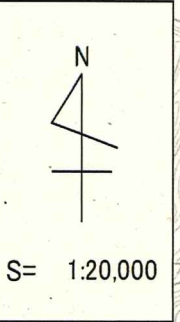
令和8年度 造林事業請負(川井地区) 施業実施計画図(1/20,000)

作業種：下刈


請負箇所：宮古市江繋字早池峯山国有林 181林班

へ	小班	面積：	0.58 ha
と	小班	面積：	1.05 ha
ち	小班	面積：	1.90 ha
り	小班	面積：	1.35 ha
ぬ	小班	面積：	1.54 ha

(川井担当区)



凡例

 下刈箇所

令和8年度 造林事業請負(川井地区) 実測位置図(1/5,000)

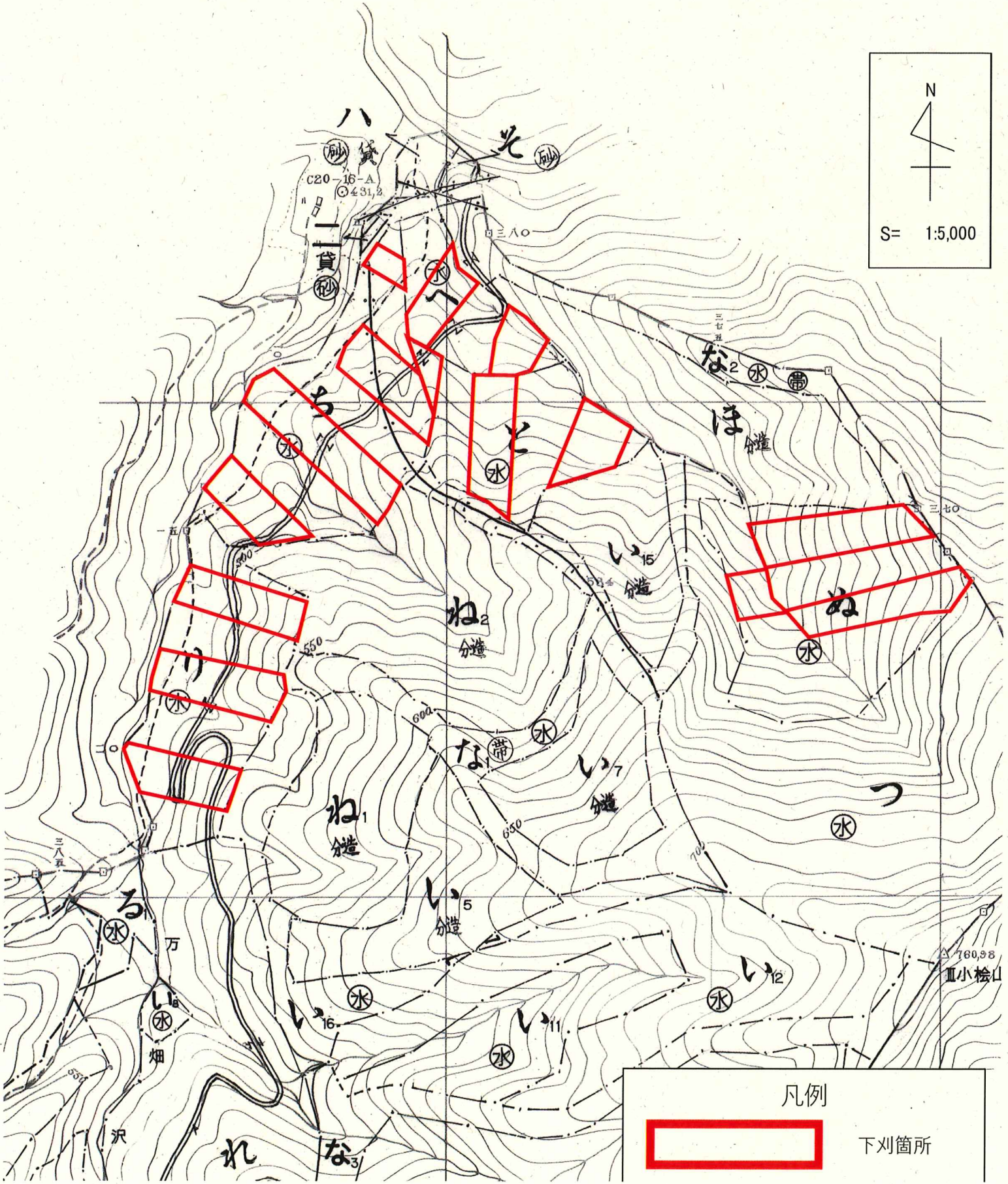
作業種：下刈

請負箇所：宮古市江繋字早池峯山国有林

181林班

へ	小班	面積：	0.58 ha
と	小班	面積：	1.05 ha
ち	小班	面積：	1.90 ha
り	小班	面積：	1.35 ha
ぬ	小班	面積：	1.54 ha

(川井担当区)



凡例



下刈箇所

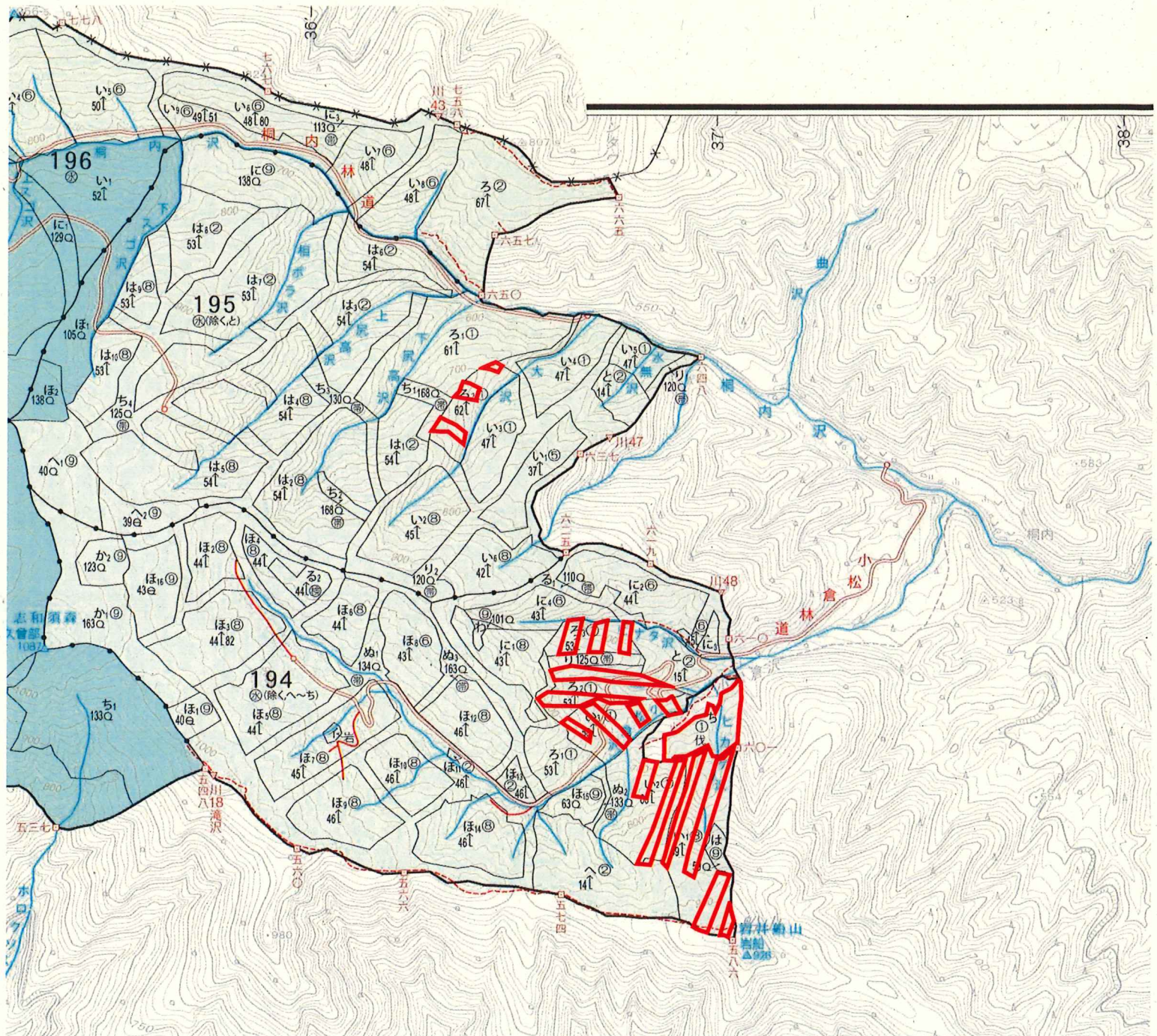
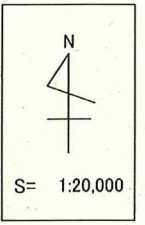
令和8年度 造林事業請負(川井地区) 施業実施計画図(1/20,000)

作業種：下刈

請負箇所：宮古市江黎字早池峯山国有林

194林班	い1 小班	面積：3.37 ha
	い2 小班	面積：2.13 ha
	い3 小班	面積：2.05 ha
	ろ2 小班	面積：2.20 ha
	ろ3 小班	面積：1.33 ha
	ち 小班	面積：4.23 ha
195林班	ろ2 小班	面積：0.90 ha

(川井担当区)



凡例

下刈箇所

令和8年度 造林事業請負(川井地区) 実測位置図(1/5,000)

作業種：下刈

請負箇所：宮古市江繋字早池峯山国有林

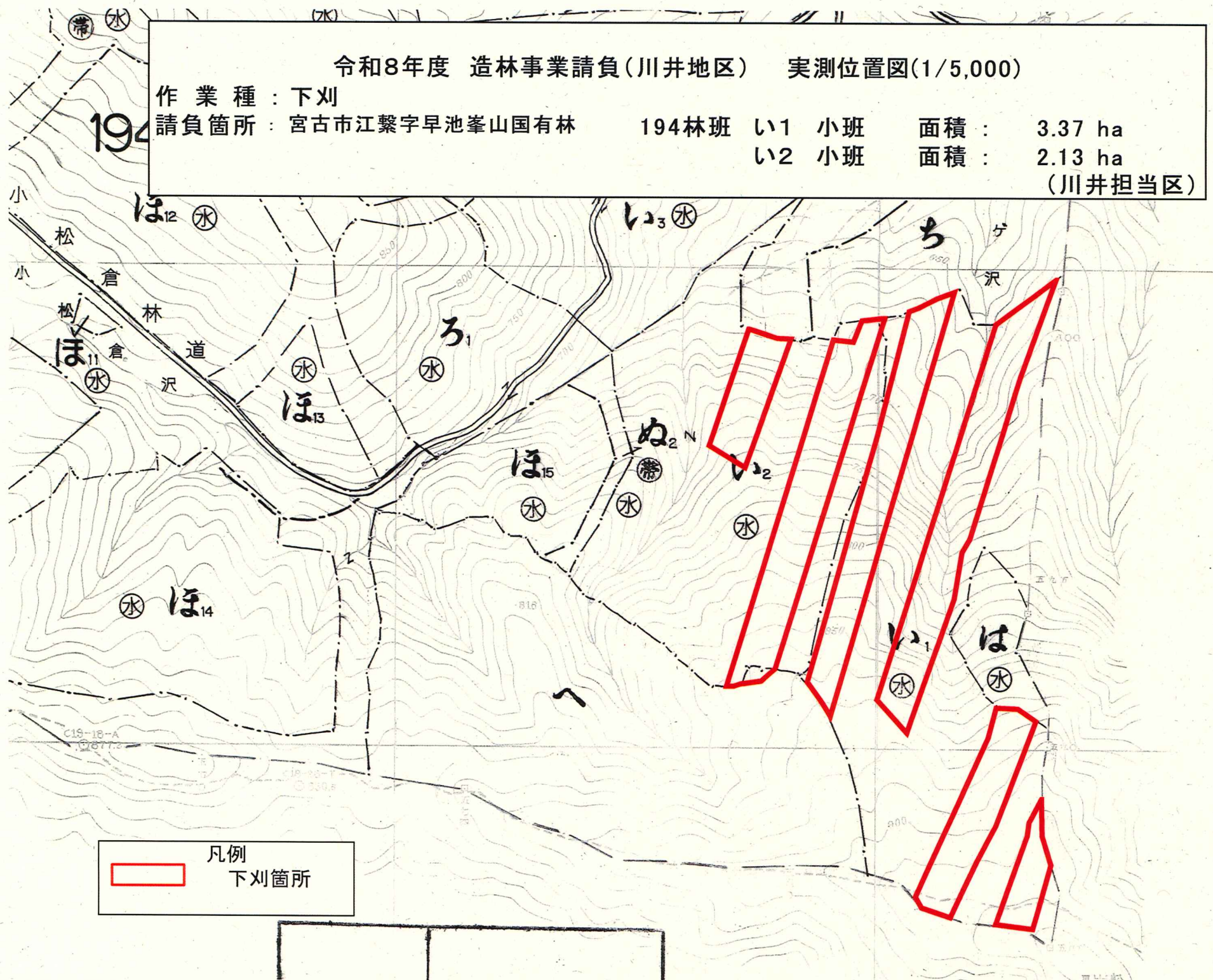
194林班 い1 小班

面積：3.37 ha

い2 小班

面積：2.13 ha

(川井担当区)



凡例
下刈箇所

令和8年度 造林事業請負(川井地区) 実測位置図(1/5,000)

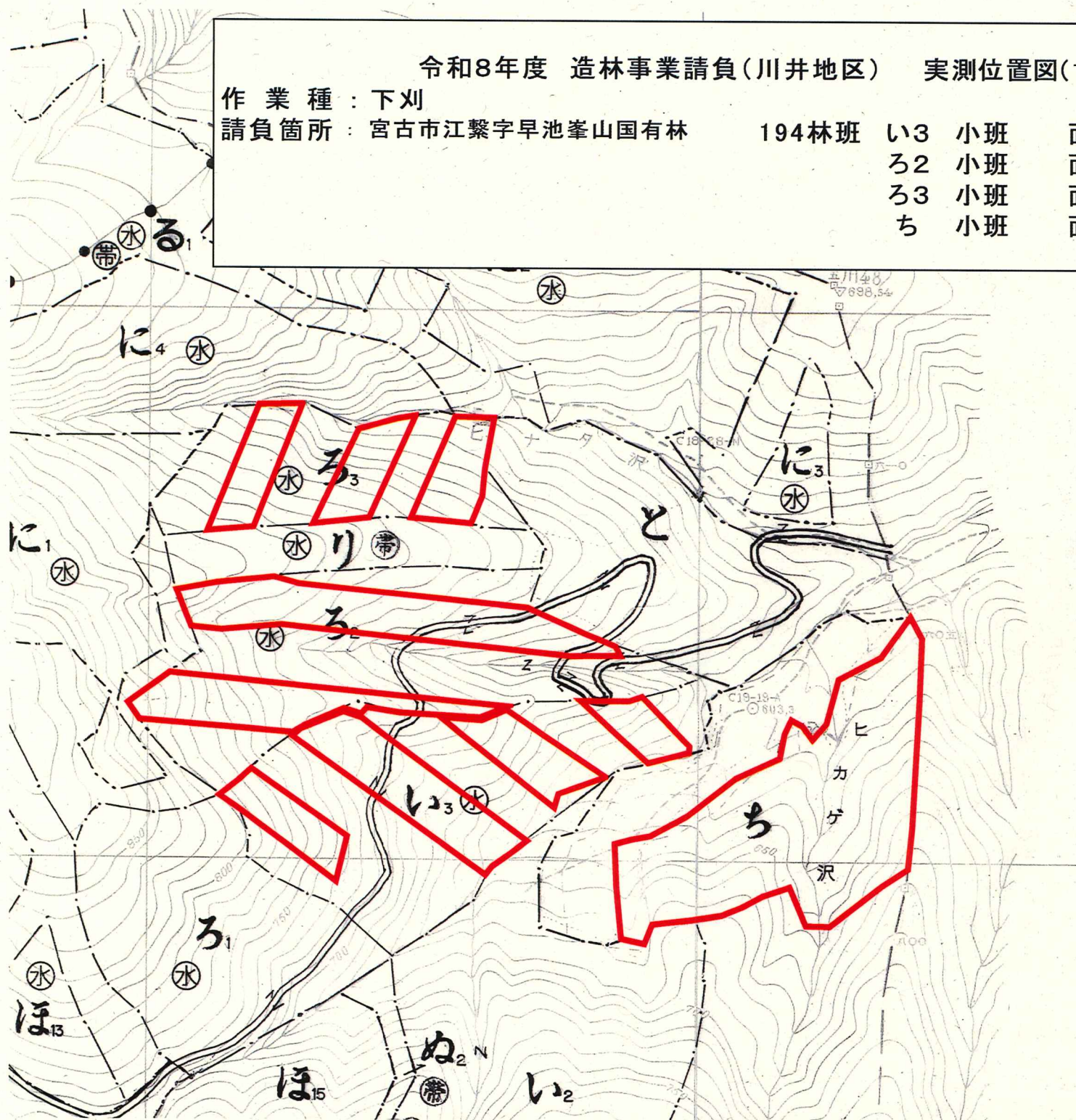
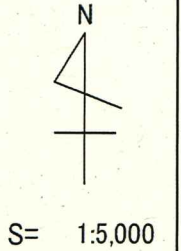
作業種 : 下刈


請負箇所 : 宮古市江繋字早池峯山国有林

194林班 い3 小班
ろ2 小班
ろ3 小班
ち 小班

面積 : 2.05 ha
面積 : 2.20 ha
面積 : 1.33 ha
面積 : 4.23 ha

(川井担当区)



凡例
 下刈箇所

C17-28-I
6640.5

令和8年度 造林事業請負(川井地区) 実測位置図(1/5,000)

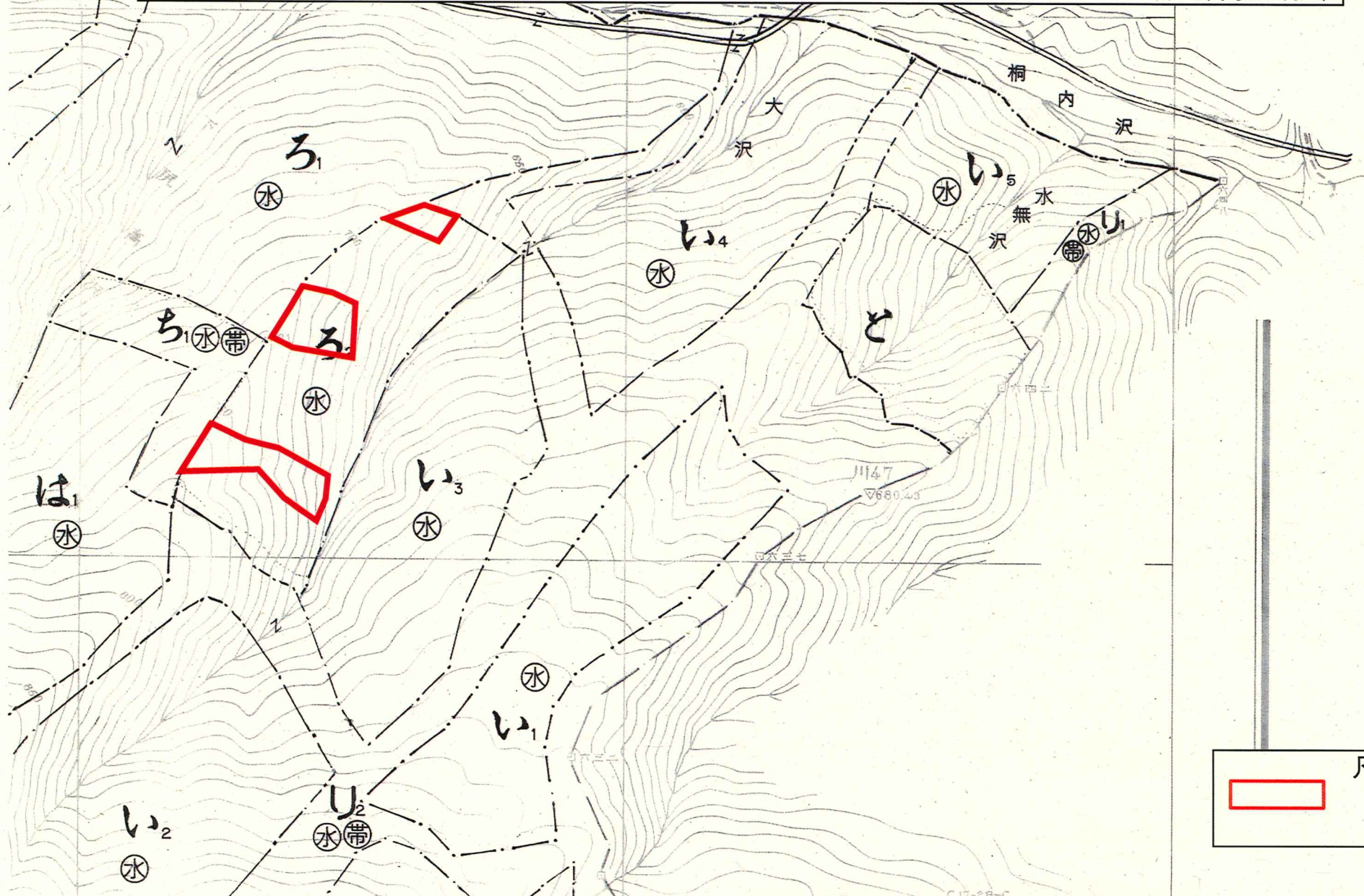
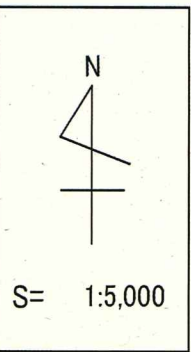
作業種：下刈


請負箇所：宮古市江繋字早池峯山国有林

195林班 ろ2 小班

面積：0.90 ha

(川井担当区)

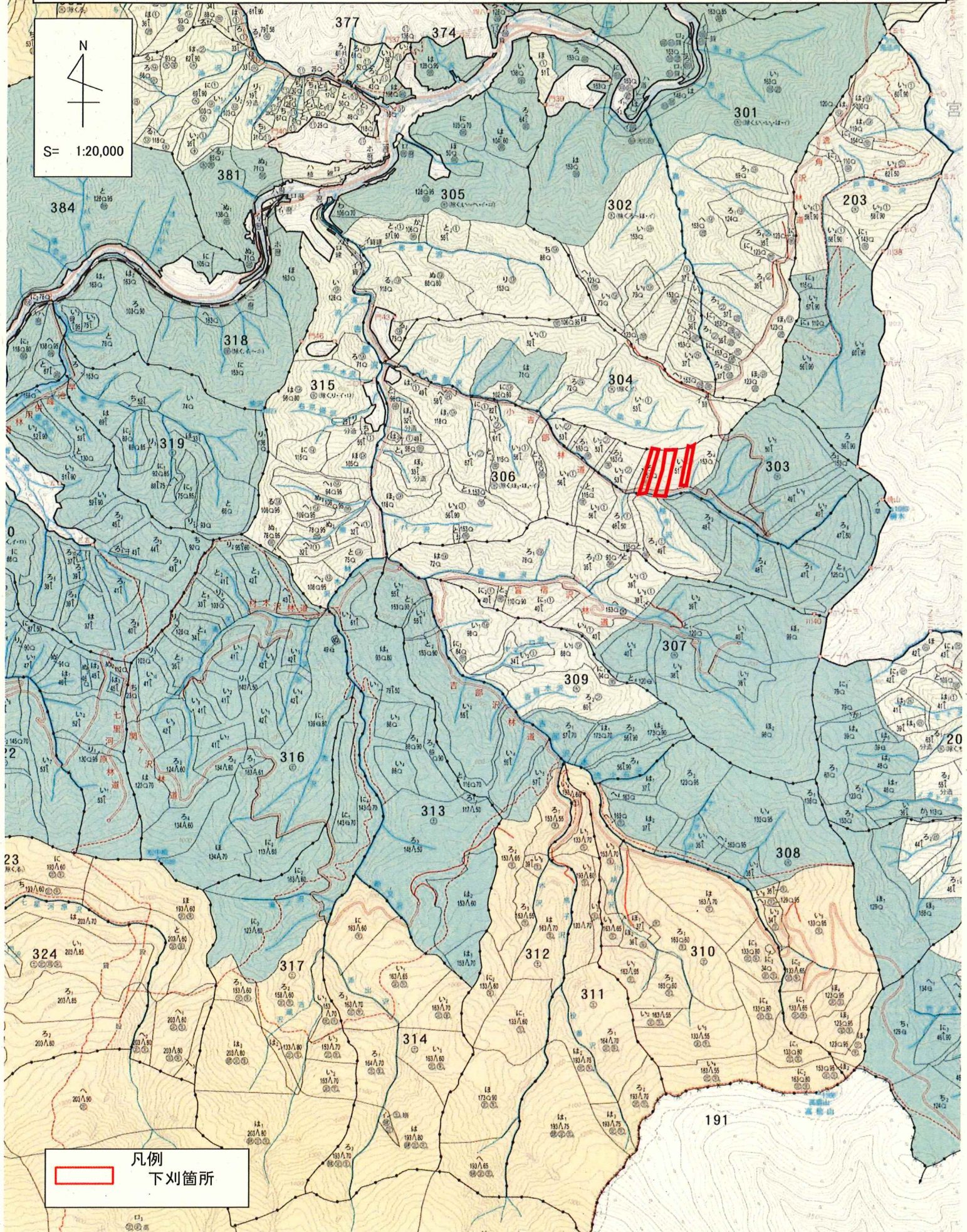
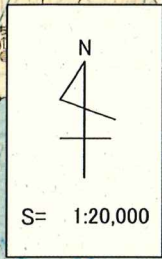


凡例
 下刈箇所

令和8年度 造林事業請負(川井地区) 施業実施計画図(1/20,000)

作業種：下刈

請負箇所：宮古市平津戸字南平津戸山国有林 303林班 い4 小班 面積：5.30 ha
(平津戸担当区)



凡例
下刈箇所

令和8年度 造林事業請負(川井地区) 実測位置図(1/5,000)

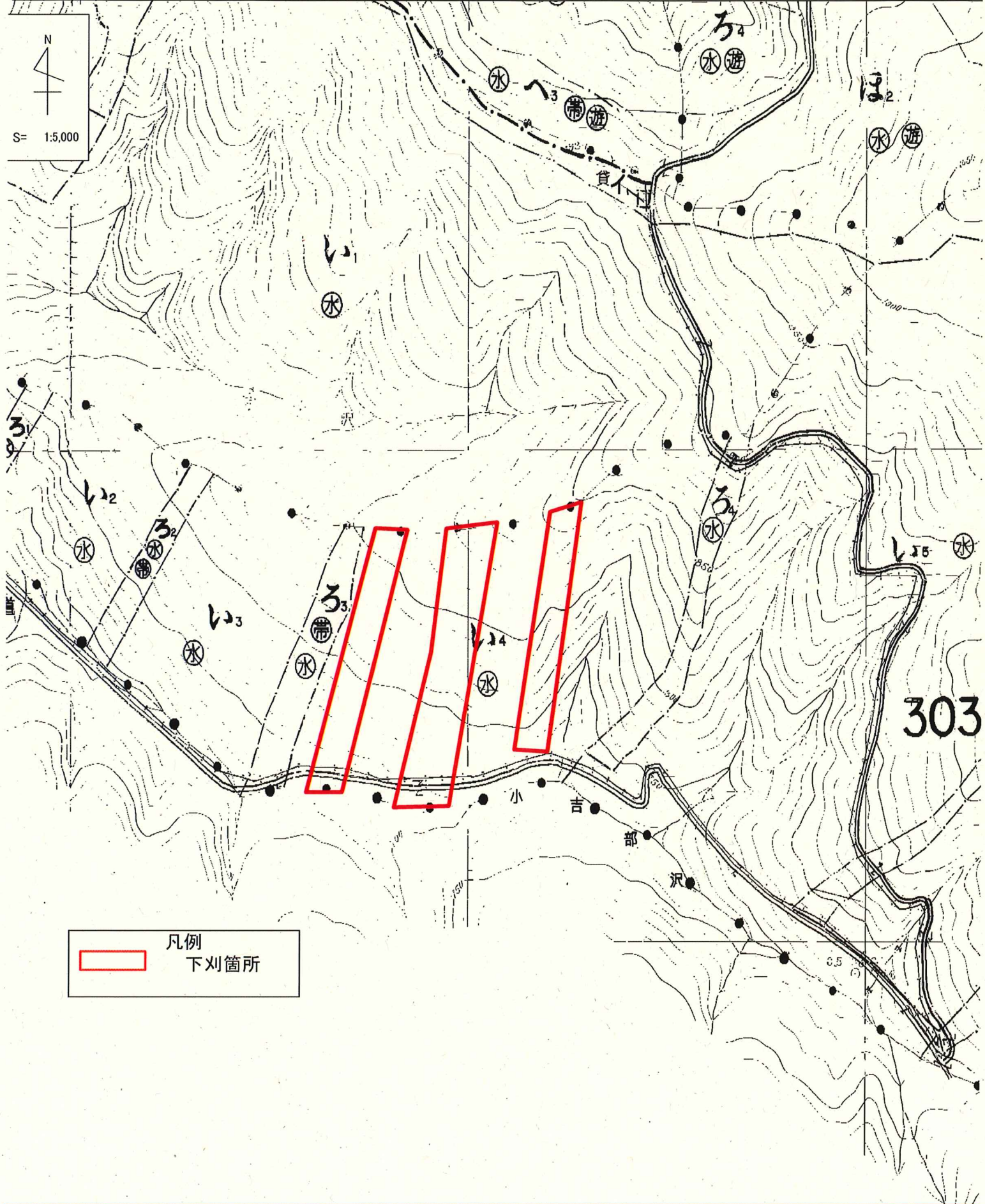
作業種：下刈

請負箇所：宮古市平津戸字南平津戸山国有林

303林班 い4 小班

面積：5.30 ha

(平津戸担当区)



凡例
下刈箇所