

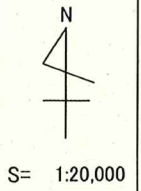
令和8年度 ナラ枯れ防除事業請負(豊間根・田野畑地区) 実測位置図(1/20,000)

作業種 : 伐倒くん蒸

請負箇所 : 田野畑村字田野畑国有林
田野畑村字明戸国有林

570林班	る3	小班	21本	12.44 m ³
572林班	イ4	小班	1本	0.67 m ³
573林班	ほ1	小班	9本	1.16 m ³

(田野畑担当区)



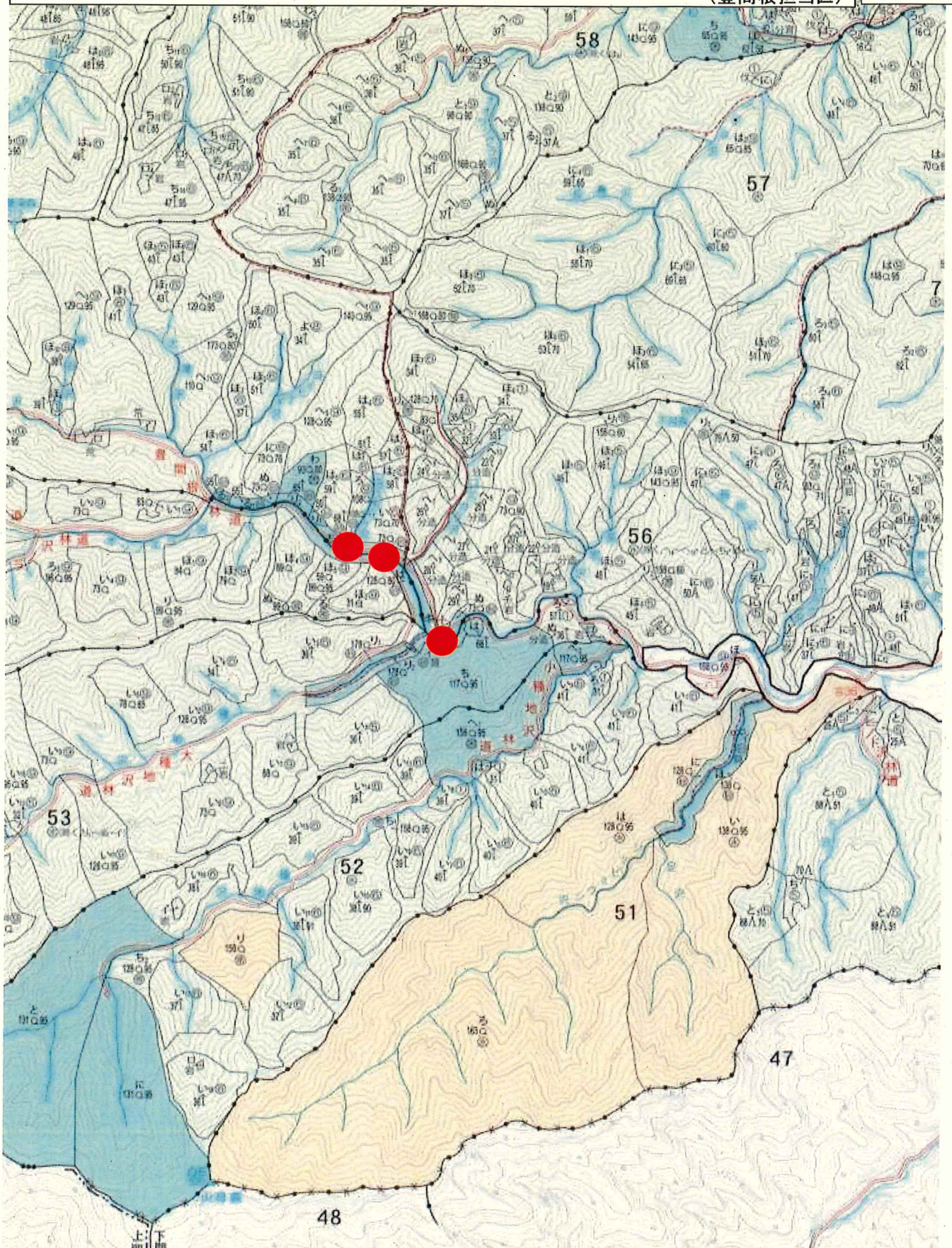
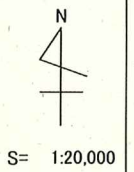
令和8年度 ナラ枯れ防除事業請負(豊間根・田野畑地区) 実測位置図(1/20,000)

作業種：伐倒くん蒸

請負箇所：山田町豊間根字穴乳山国有林

55林班	と1	小班	8本	7.81 m ²
	と2	小班	2本	2.43 m ²
56林班	ぬ	小班	3本	2.25 m ²

(豊間根担当区)



凡例
伐倒くん蒸



令和8年度 ナラ枯れ防除事業請負(豊間根・田野畑地区) 実測位置図(1/5,000)

作業種 : 伐倒くん蒸

請負箇所 : 田野畑村字田野畑国有林

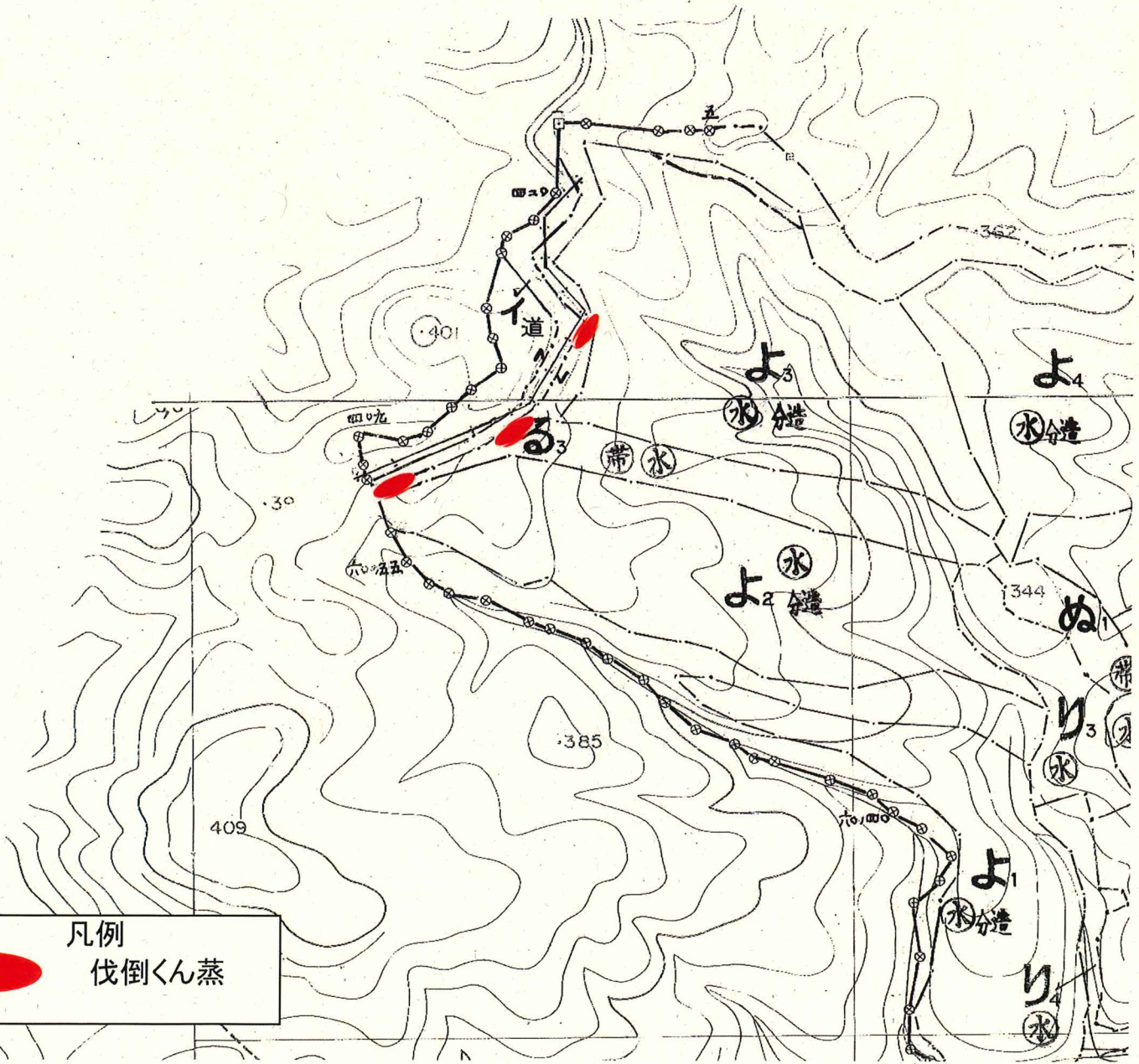
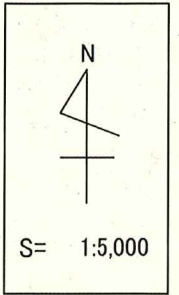
570林班

る3 小班

21本

12.44 m²

(田野畑担当区)



凡例

 伐倒くん蒸

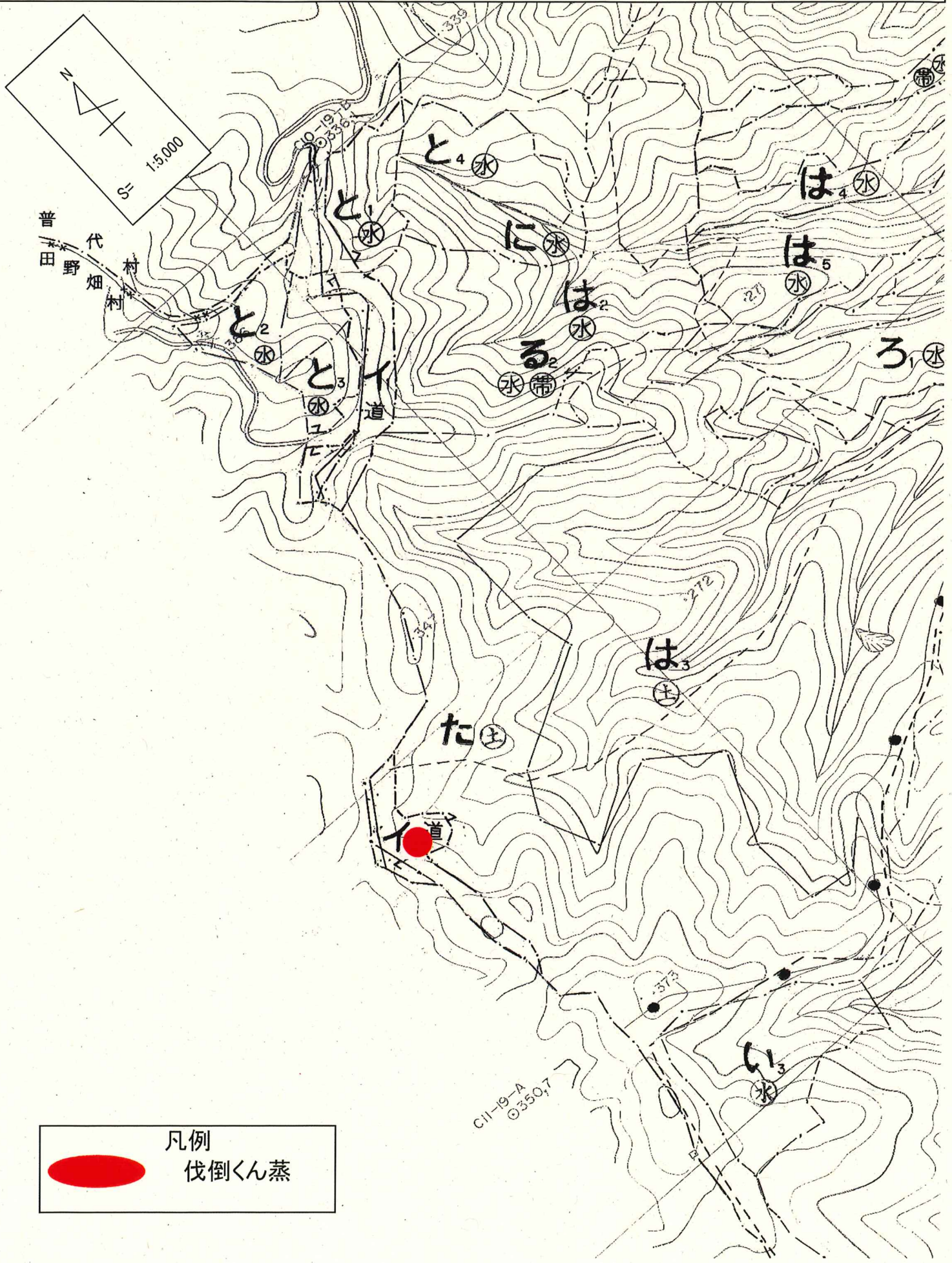
令和8年度 ナラ枯れ防除事業請負(豊間根・田野畑地区) 実測位置図(1/5,000)

作業種 : 伐倒くん蒸

請負箇所 : 田野畑村字明戸国有林

572林班 14 小班 1本

0.67 m³
(田野畑担当区)



凡例
伐倒くん蒸

令和8年度 ナラ枯れ防除事業請負(豊間根・田野畑地区) 実測位置図(1/5,000)

作業種 : 伐倒くん蒸

請負箇所 : 田野畑村字明戸国有林

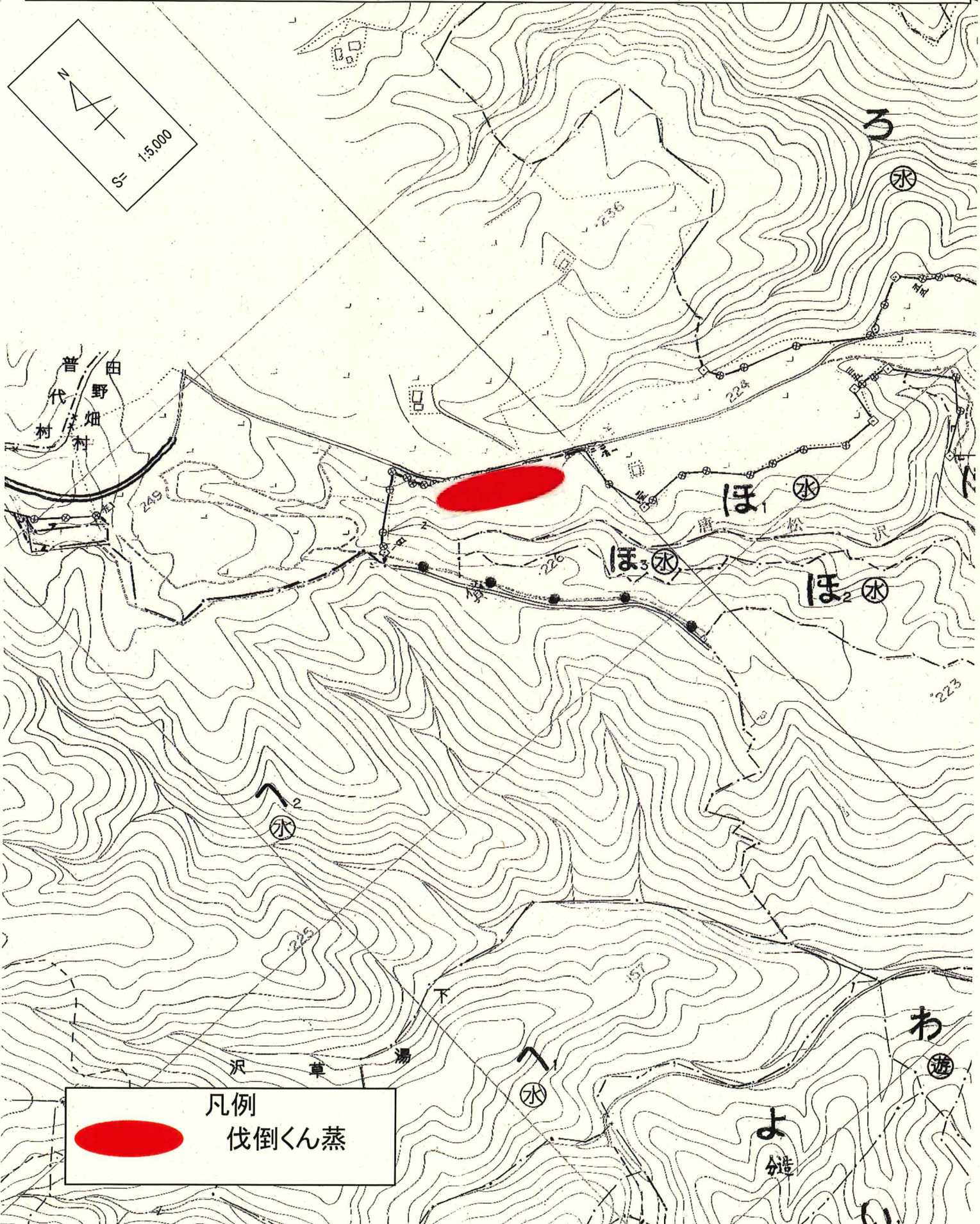
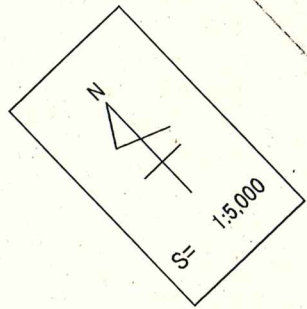
573林班

ほ1 小班

9本

1.16 m³

(田野畑担当区)



凡例
伐倒くん蒸

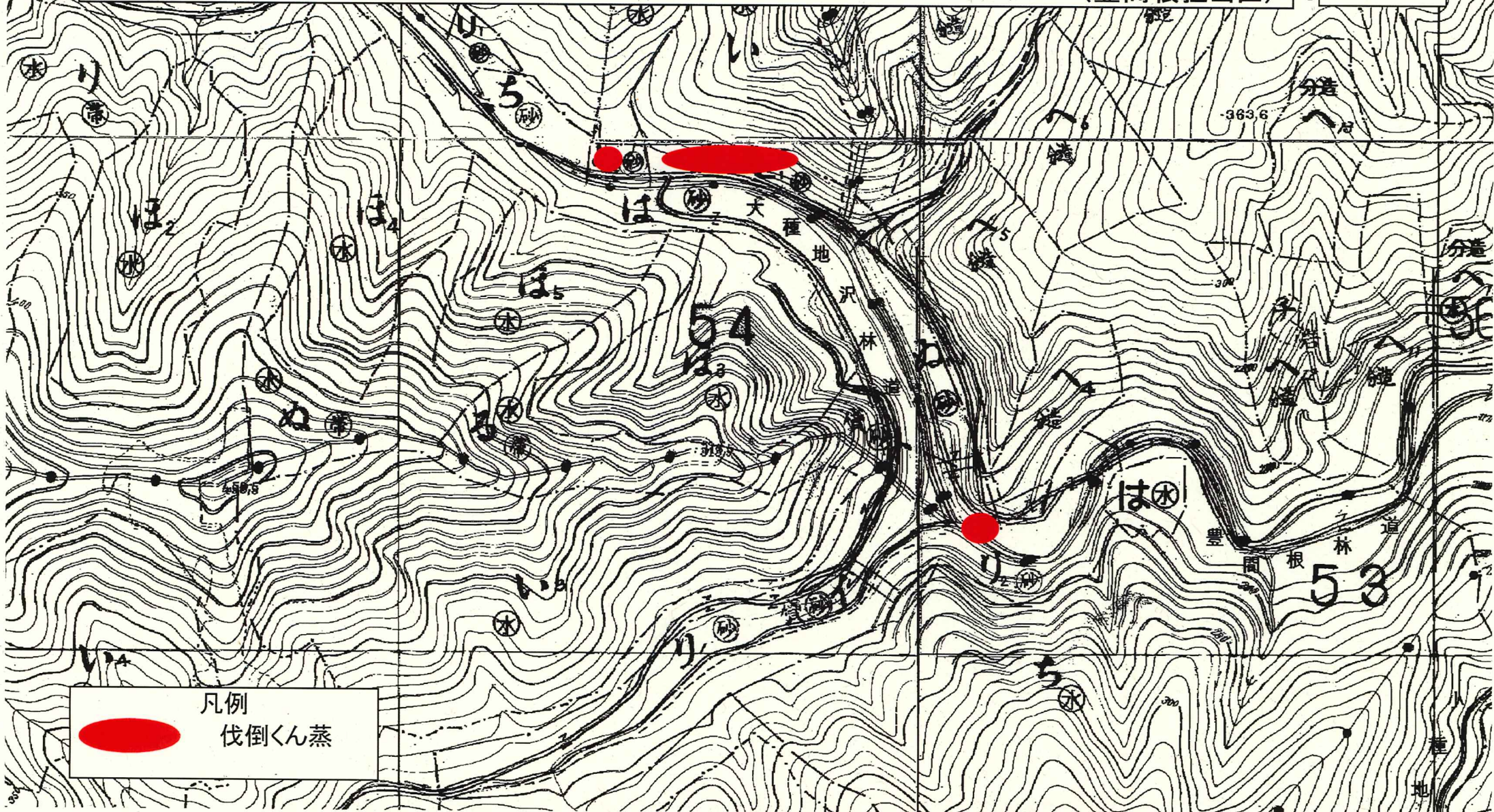
令和8年度 ナラ枯れ防除事業請負(豊間根・田野畑地区) 実測位置図(1/5,000)


作業種：伐倒くん蒸

請負箇所：山田町豊間根字穴乳山国有林

55林班	と1	小班	8本	7.81 m ³
	と2	小班	2本	2.43 m ³
56林班	ぬ	小班	3本	2.25 m ³

(豊間根担当区)



凡例
 伐倒くん蒸