

特記仕様書

(森林環境保全整備事業（北田代山国有林Ⅱ）)

1. 虫害時期においては、防虫対策として薬剤散布を行い製品の品質管理に努めること。
2. 特別な事情がある場合には、国有林材の生産時期及び数量を変更することがある。
3. 林業機械が林道を走行する場合は、雨天時を避ける等林道の保全に努め、販売した丸太を運搬するときの支障とならないようにすること。
4. 本事業地は、国有林材（製品）の安定供給システム販売における直送システムの対象となる可能性がある物件である。
安定供給システム販売の公募において直送システムに係る企画提案があり、協定締結に至った場合には、製品生産事業請負標準仕様書第32条第2項に基づき、封印の実施を委任する。
また、山元土場での巻立経費および検知数量を直送システムに対応した内容に変更し、その実施に当たっては変更契約を締結するものとする。
※直送システムとは、山元土場における検知を行わず、安定供給システム協定者が山元土場から自ら運搬し、原木選別機等により計測された本数および材積を採用する方法をいう。
5. 林分条件調査表の備考欄に記載されている作業期間制限を確認した上で現場作業を行うこと。なお、作業着手にあたっては、隣接箇所含めた着手の順番について監督職員と打合せのうえ、実施すること。
6. 本物件の通勤等に使用する一般県道大川松草線は令和8年12月以降冬季閉鎖となることから、原則としてそれまでに現場作業を終了し現場から撤収すること。なお、監督員と協議の上、一般県道大川松草線の通行及び除雪が許可された場合はこの限りではない。

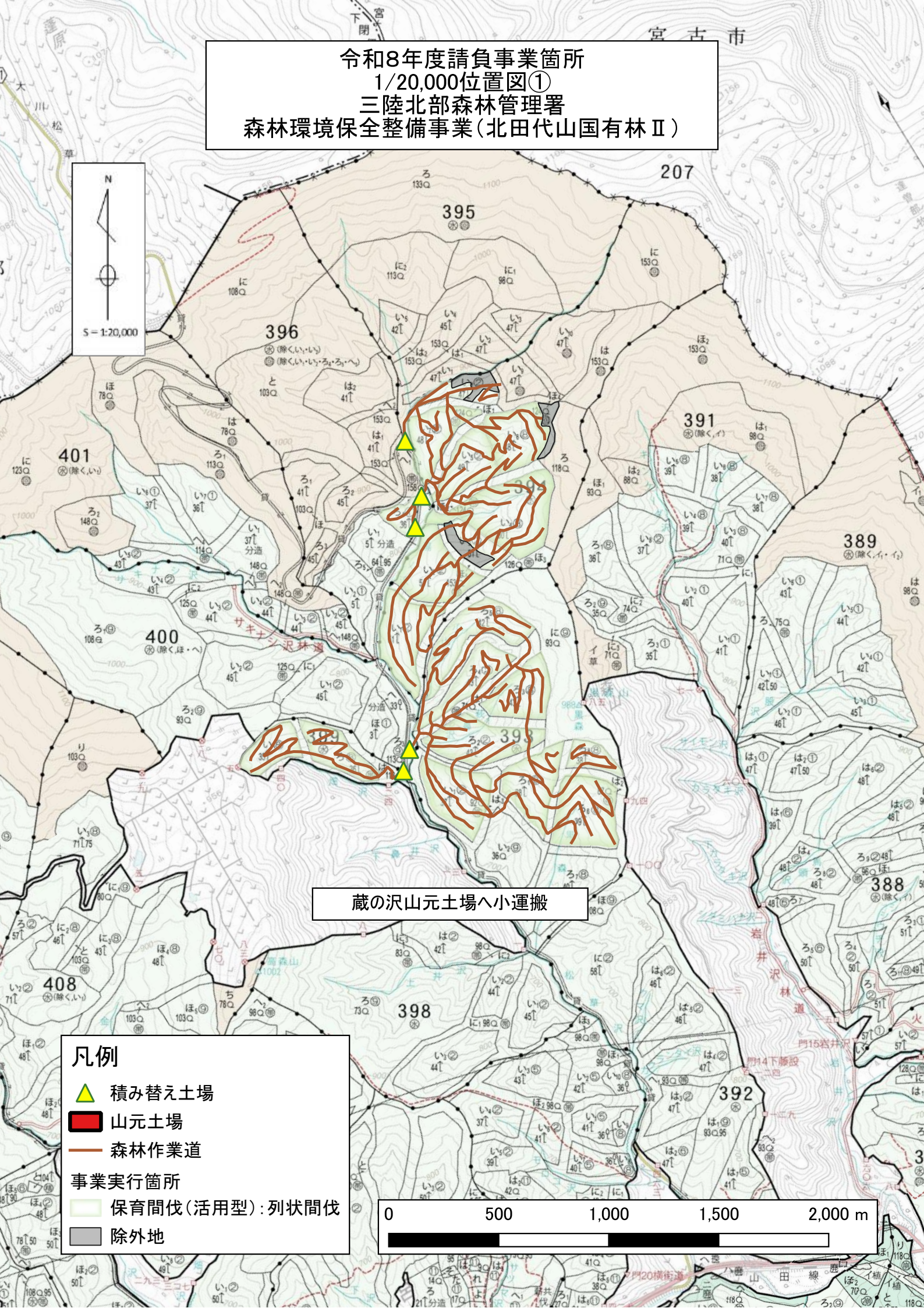
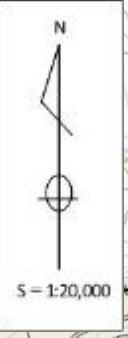
令和8年度請負事業箇所

1/20,000位置図①

三陸北部森林管理署

森林環境保全整備事業(北田代山国有林Ⅱ)

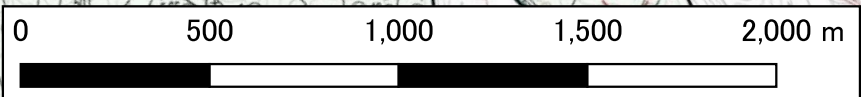
宮古市



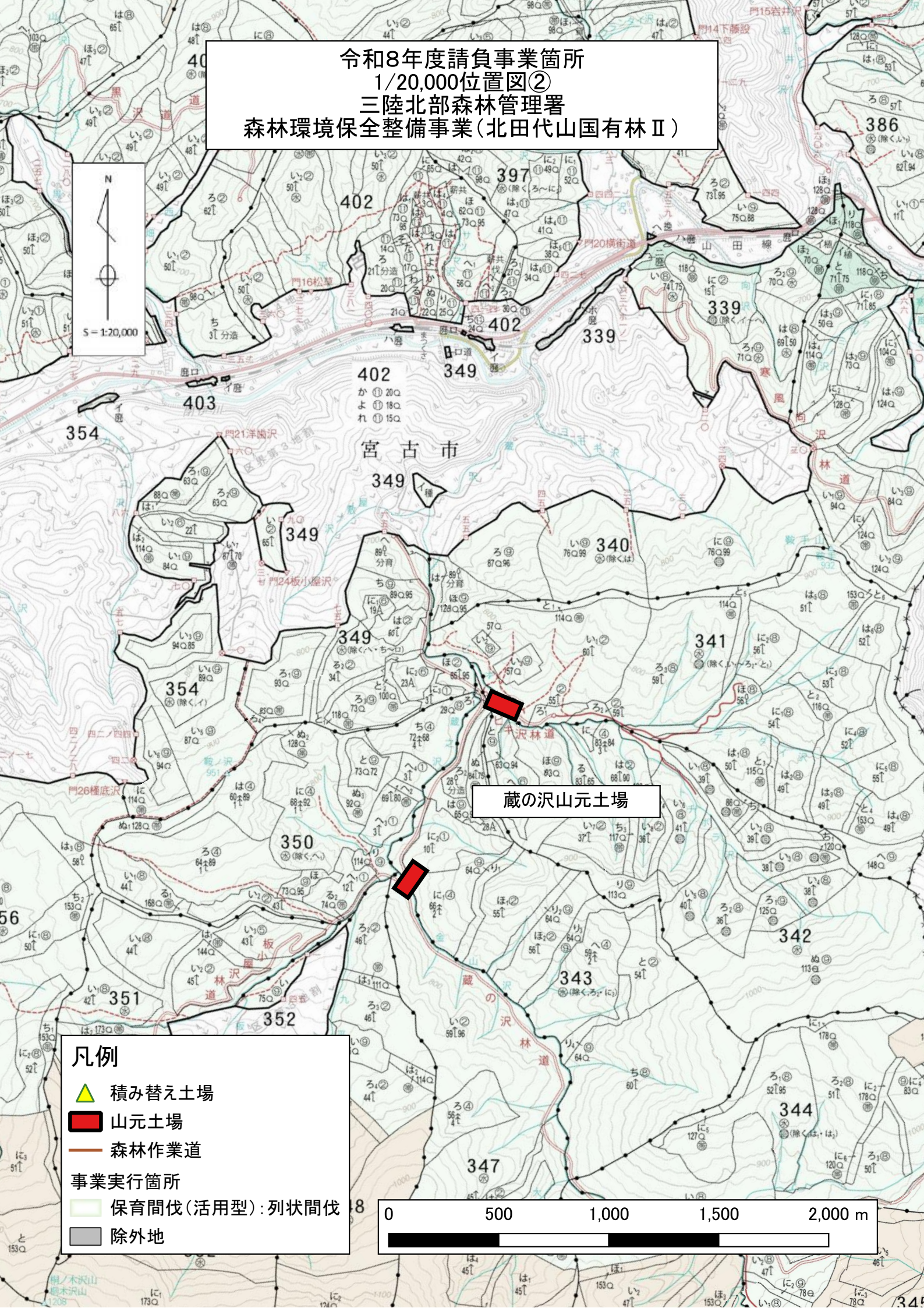
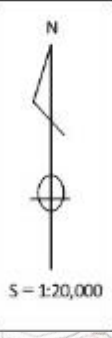
蔵の沢山元土場へ小運搬

凡例

- ▲ 積み替え土場
- 山元土場
- 森林作業道
- 事業実行箇所
- 保育間伐(活用型): 列状間伐
- 除外地



令和8年度請負事業箇所
 1/20,000位置図②
 三陸北部森林管理署
 森林環境保全整備事業(北田代山国有林Ⅱ)

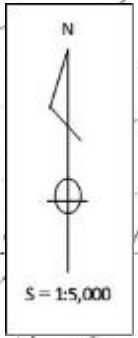


蔵の沢山元土場

- 凡例**
- ▲ 積み替え土場
 - 山元土場
 - 森林作業道
 - 事業実行箇所
 - 保育間伐(活用型): 列状間伐
 - 除外地

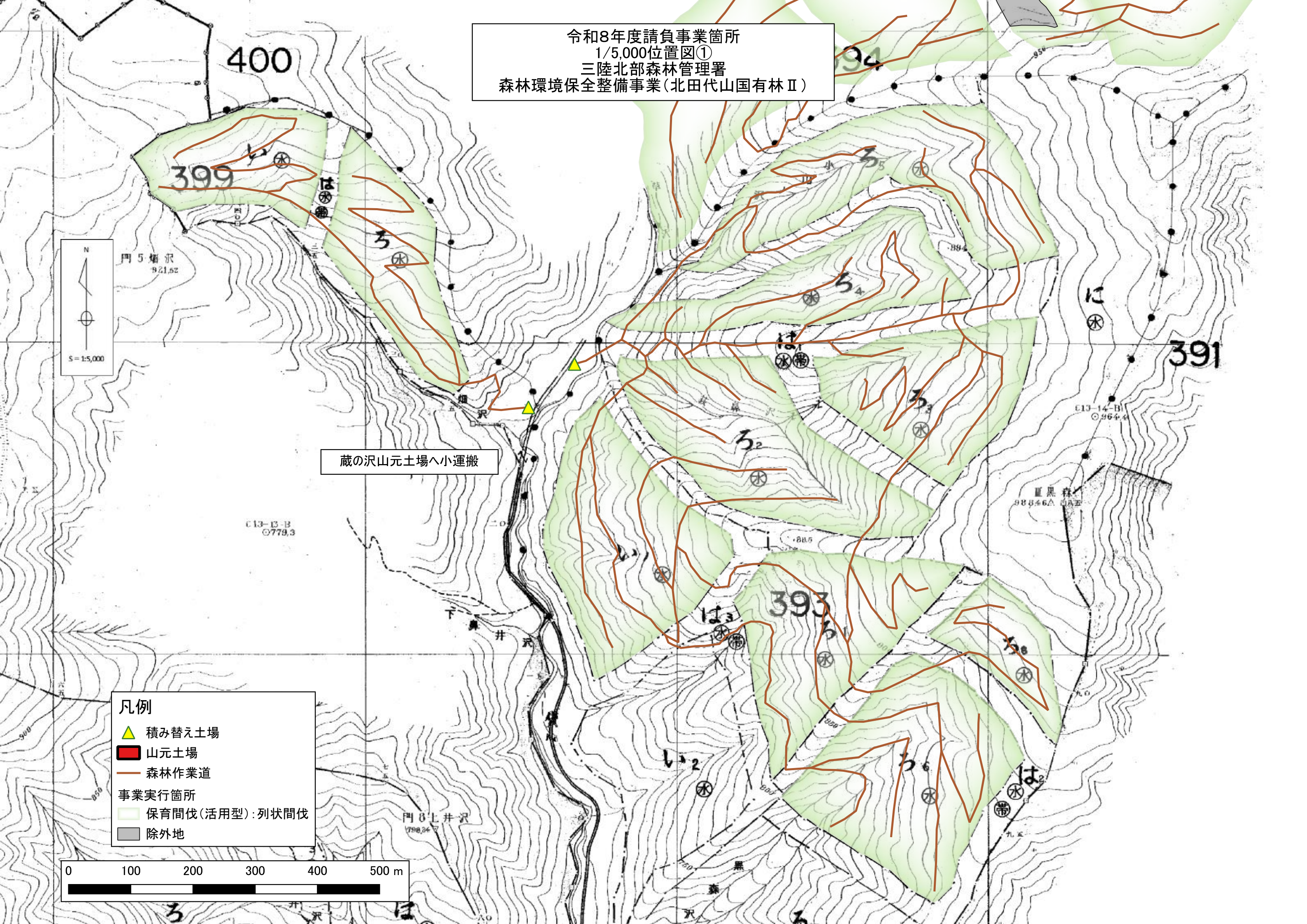
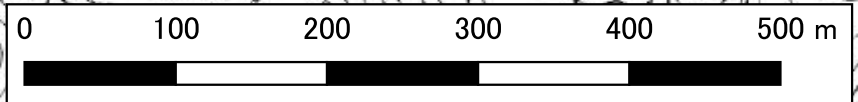


令和8年度請負事業箇所
1/5,000位置図①
三陸北部森林管理署
森林環境保全整備事業(北田代山国有林Ⅱ)



蔵の沢山元土場へ小運搬

- 凡例
- ▲ 積み替え土場
 - 山元土場
 - 森林作業道
 - 事業実行箇所
 - 保育間伐(活用型): 列状間伐
 - 除外地



令和8年度請負事業箇所
1/5,000位置図②
三陸北部森林管理署
森林環境保全整備事業(北田代山国有林Ⅱ)

蔵の沢山元土場へ小運搬

- 凡例
- ▲ 積み替え土場
 - 山元土場
 - 森林作業道
 - 事業実行箇所
 - 保育間伐(活用型): 列状間伐
 - 除外地

