

特記仕様書

森林環境保全整備事業（長洞山国有林）

1. 虫害時期においては、防虫対策として薬剤散布を行い製品の品質管理に努めること。
2. 特別な事情がある場合には、国有林材の生産時期及び数量を変更することがある。
3. 林業機械が林道を走行する場合は、雨天時を避ける等林道の保全に努め、販売した丸太を運搬するときの支障とならないようにすること。
4. 本事業地は、国有林材（製品）の安定供給システム販売における直送システムの対象となる可能性がある物件である。
安定供給システム販売の公募において直送システムに係る企画提案があり、協定締結に至った場合には、製品生産事業請負標準仕様書第32条第2項に基づき、封印の実施を委任する。
また、山元土場での巻立経費および検知数量を直送システムに対応した内容に変更し、その実施に当たっては変更契約を締結するものとする。
※直送システムとは、山元土場における検知を行わず、安定供給システム協定者が山元土場から自ら運搬し、原木選別機等により計測された本数および材積を採用する方法をいう。

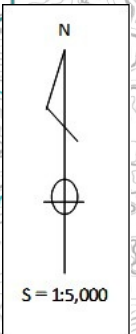
令和8年度 林分条件調査表

森林管理署	三陸北部森林管理署	
物件番号	8	
物件名	森林環境保全整備事業(長洞山国有林)	

林小班	保安林種別等	主要樹種	林齢	事業区分	伐採方法	面積 ha	伐採率 %	平均胸高直径 cm	立木資材量			生産量			予定作業量											最寄り市町村からの距離 km	備考										
									本数	材積 m³	m³/本	N m³	L m³	計 m³	伐倒		集・造材		小運搬巻立			森林作業道作設		林地保全				土場作設等 h	砂利数量 m³	薬剤散布 (ススバイン) ℓ	鉄板規格*枚数						
															方法	数量 m³	方式	数量 m³	フォワーダ片道運搬距離 m	数量 m³	グラブ付キトラク片道運搬距離 m	数量 m³	林地傾斜 緩・中・急	延長 m	2種編 m							緑化 m³					
4ろ	水涵保	アカマツ	61	保育間伐(活用型)	列状間伐(1伐3残)	5.79	25	24	977	441	0.45	264	21	285	全木	441	プロセッサ	285	278	285	3,700	510	中											宮古市役所	13		
4ほ	水涵保	アカマツ	54	保育間伐(活用型)	列状間伐(1伐3残)	4.36	25	20	796	234	0.29	91	38	129	全木	234	プロセッサ	129	280	129	4,200	118	中													13.5	
4ね	水涵保	アカマツ	47	保育間伐(活用型)	列状間伐(1伐3残)	8.79	25	20	1,889	681	0.36	447	3	450	全木	681	プロセッサ	450	416	450	4,900	506	急													14.3	
4な1	水涵保	スギ	48	保育間伐(活用型)	列状間伐(1伐3残)	5.58	25	26	970	485	0.50	333	6	339	全幹	485	チェーンソー	339	711	339	4,900	421	急													14.6	
4な3	水涵保	スギ	48	保育間伐(活用型)	列状間伐(1伐3残)	2.44	25	24	433	195	0.45	131	3	134	全木	195	プロセッサ	134	1022	134	4,900		急													14.9	
合計						26.96			5,065	2,036	0.40	1,266	71	1,337		2,036		1,337		1,337		1,555		6,725	0	0	バックホウ 0.45m³ 15h	C-80 20m³ 岩ずり 5m		3m×10枚 201日	コルゲート仮設 300mm×5m 2本 600mm×5m 2本		除雪 ホイールローダ 0.9~1.0m³ 5h バックホウ 0.45m³ 5h				

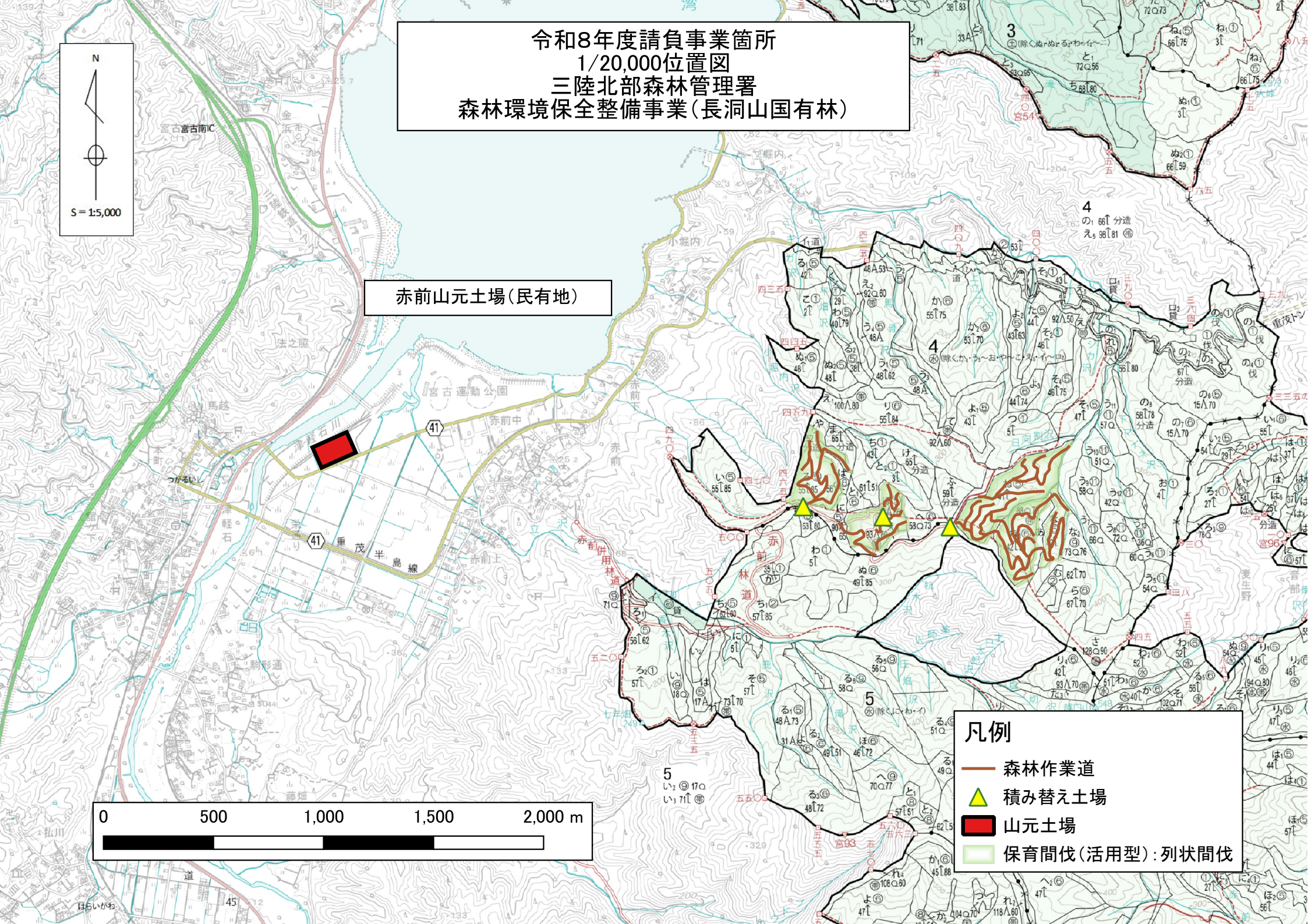
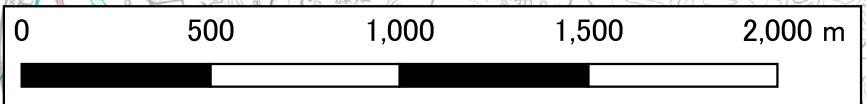
- 量の端数は単位以下第1位を四捨五入し、単位止めとする。
- 面積は伐採面積とする。
- 森林作業道作設の林地傾斜欄は以下の区分とする。
緩:0° ~20°、中:20° ~30°、急:30° 以上
- 最寄りの市町村役場(支所含む)からの距離欄は、物件番号毎の代表箇所について市町村役場を記入し、距離は単位以下第1位止めとする。
- 伐採箇所、土場、森林作業道作設予定線(既設集材路含む)、編柵および沢については、作業計画図に図示する。
- その他必要な項目があれば備考欄に記載する。

令和8年度請負事業箇所
1/20,000位置図
三陸北部森林管理署
森林環境保全整備事業(長洞山国有林)

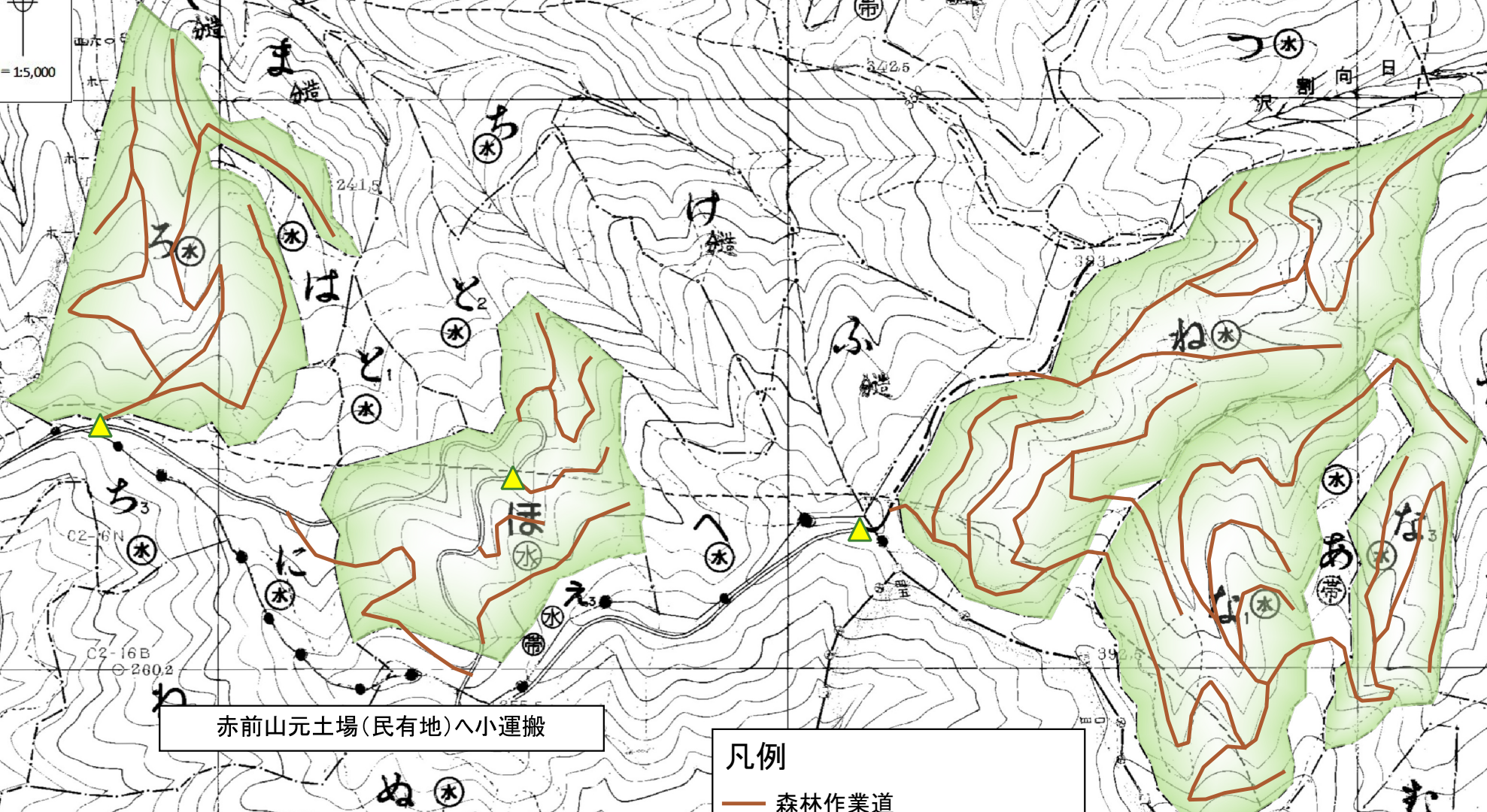
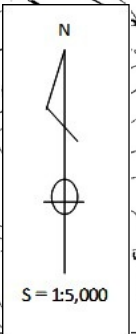


赤前山元土場(民有地)

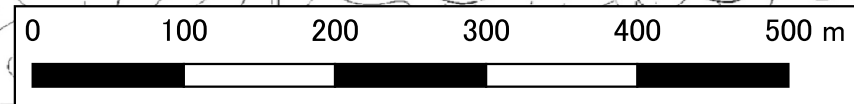
- 凡例
- 森林作業道
 - ▲ 積み替え土場
 - 山元土場
 - 保育間伐(活用型): 列状間伐



令和8年度請負事業箇所
1/5,000位置図
三陸北部森林管理署
森林環境保全整備事業(長洞山国有林)



赤前山元土場(民有地)へ小運搬



- 凡例
- 森林作業道
 - ▲ 積み替え土場
 - 山元土場
 - 保育間伐(活用型):列状間伐