

特記仕様書

(森林環境保全整備事業（見内川山国有林）

1. 虫害時期においては、防虫対策として薬剤散布を行い製品の品質管理に努めること。
2. 特別な事情がある場合には、国有林材の生産時期及び数量を変更することがある。
3. 林業機械が林道を走行する場合は、雨天時を避ける等林道の保全に努め、販売した丸太を運搬するときの支障とならないようにすること。
4. 本事業地は、国有林材（製品）の安定供給システム販売における直送システムの対象となる可能性がある物件である。
安定供給システム販売の公募において直送システムに係る企画提案があり、協定締結に至った場合には、製品生産事業請負標準仕様書第32条第2項に基づき、封印の実施を委任する。
また、山元土場での巻立経費および検知数量を直送システムに対応した内容に変更し、その実施に当たっては変更契約を締結するものとする。
※直送システムとは、山元土場における検知を行わず、安定供給システム協定者が山元土場から自ら運搬し、原木選別機等により計測された本数および材積を採用する方法をいう。

令和8年度 林分条件調査表

森林管理署	三陸北部森林管理署	
物件番号	6	
物件名	森林環境保全整備事業(見内川山国有林)	

林小班	保安林種別等	主要樹種	林齢	事業区分	伐採方法	面積 ha	伐採率 %	平均胸高直径 cm	立木資材量			生産量			予定作業量													最寄り市町村からの距離 km	備考									
									本数	材積 m³	m³/本	N m³	L m³	計 m³	伐倒		集・造材		小運搬巻立			森林作業道作設		林地保全		土場作設等 h	砂利数量 m³			薬剤散布 (スハイン) ℓ	鉄板規格*枚数							
															方法	数量 m³	方式	数量 m³	フォワーダ片道運搬距離 m	数量 m³	グラブ付トラック片道運搬距離 m	数量 m³	林地傾斜 緩・中・急	延長 m	2種編柵 m							緑化 m²						
557L1	水涵保	カラマツ	63	保育間伐(活用型)	列状間伐(1伐3残)	12.48	25	18	3,970	970	0.24	422	149	571	全木	970	プロセッサ	571	541	571	3,700	571	中												岩泉町役場 小川支所	17.8		
557L2	水涵保	カラマツ	63	保育間伐(活用型)	列状間伐(1伐3残)	34.11	25	18	10,603	2,502	0.24	982	453	1,435	全木	2,502	プロセッサ	1,435	1,011	1,435	3,700	1,435	中														18.3	
557L3	水涵保	カラマツ	61	保育間伐(活用型)	列状間伐(1伐3残)	24.91	25	18	7,739	1,828	0.24	717	331	1,048	全木	1,828	プロセッサ	1,048	483	1,048	5,000	1,048	中														19.1	
557L4	水涵保	カラマツ	61	保育間伐(活用型)	列状間伐(1伐3残)	8.50	25	18	2,643	624	0.24	244	113	357	全木	624	プロセッサ	357	624	357	5,000	357	中														19.2	
557L5	水涵保	カラマツ	60	保育間伐(活用型)	列状間伐(1伐3残)	23.71	25	18	7,369	1,739	0.24	682	315	997	全木	1,739	プロセッサ	997	1,425	997	5,000	997	中														20.0	
557L6	水涵保	カラマツ	62	保育間伐(活用型)	列状間伐(1伐3残)	19.75	25	18	6,139	1,449	0.24	566	260	826	全木	1,449	プロセッサ	826	783	826	5,000	826	中														19.4	
557L7	水涵保	カラマツ	60	保育間伐(活用型)	列状間伐(1伐3残)	16.55	25	18	5,146	1,214	0.24	476	207	683	全木	1,214	プロセッサ	683	1,557	683	5,000	683	中														20.2	
557L8	水涵保	カラマツ	60	保育間伐(活用型)	列状間伐(1伐3残)	18.67	25	18	5,802	1,369	0.24	537	234	771	全木	1,369	プロセッサ	771	2,191	771	5,000	771	急														20.8	
557ろ	水涵保	カラマツ	59	保育間伐(活用型)	列状間伐(1伐3残)	13.62	25	18	4,233	999	0.24	392	170	562	全木	999	プロセッサ	562	2,407	562	5,000	562	中														21.0	
合計						172.30			53,644	12,694	0.24	5,018	2,232	7,250		12,694		7,250																		除雪 ホイールローダ 0.9~1.0m³ 15h バックホウ 0.45m³ 10h		

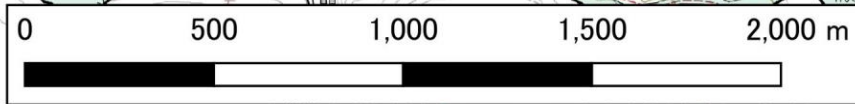
- 量の端数は単位以下第1位を四捨五入し、単位止めとする。
- 面積は伐採面積とする。
- 森林作業道作設の林地傾斜欄は以下の区分とする。
緩:0° ~20°、中:20° ~30°、急:30° 以上
- 最寄りの市町村役場(支所含む)からの距離欄は、物件番号毎の代表箇所について市町村役場を記入し、距離は単位以下第1位止めとする。
- 伐採箇所、土場、森林作業道作設予定線(既設集材路含む)、編柵および沢については、作業計画図に図示する。
- その他必要な項目があれば備考欄に記載する。

令和8年度請負事業箇所
1/20,000位置図
三陸北部森林管理署
森林環境保全整備事業(見内川山国有林)



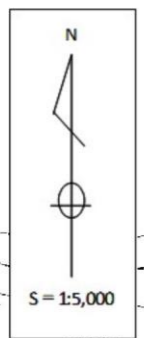
見内川山元土場

- 凡例
- 山元土場
 - 積み替え土場
 - 森林作業道
 - 事業実行箇所
 - 保育間伐(活用型):列状間伐
 - 除外地

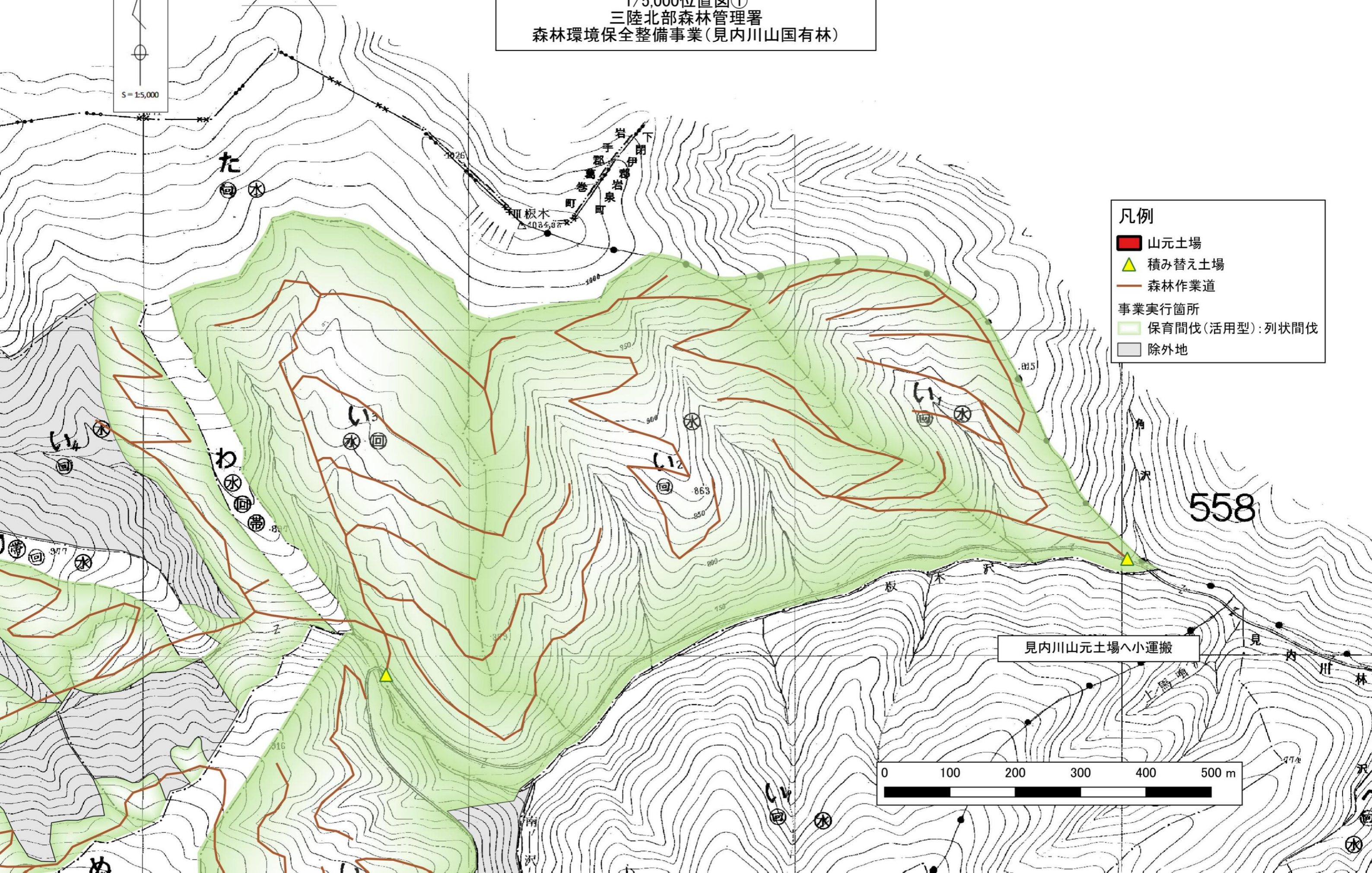


盛岡市
盛岡森林管理署管内
北上川上流森林計画区

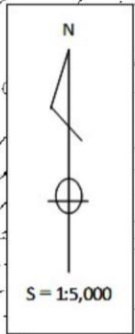
令和8年度請負事業箇所
 1/5,000位置図①
 三陸北部森林管理署
 森林環境保全整備事業(見内川山国有林)



- 凡例
- 山元土場
 - 積み替え土場
 - 森林作業道
 - 事業実行箇所
 - 保育間伐(活用型):列状間伐
 - 除外地



見内川山元土場へ小運搬



に

557

令和8年度請負事業箇所
1/5,000位置図②
三陸北部森林管理署
森林環境保全整備事業(見内川山国有林)

凡例

- 山元土場
- ▲ 積み替え土場
- 森林作業道
- 事業実行箇所
- 保育間伐(活用型):列状間伐
- 除外地

