

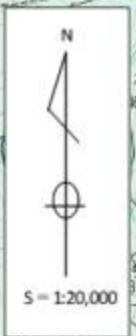
令和8年度 林分条件調査表

森林管理署	三陸北部森林管理署
物件番号	1
物件名	森林環境保全整備事業(立丸山国有林)

林小班	保安林種別等	主要樹種	林齢	事業区分	伐採方法	面積 ha	伐採率 %	平均胸高直径 cm	立木資材量			生産量			予定作業量											最寄り市町村からの距離 km	備考										
									本数	材積 m³	m³/本	N m³	L m³	計 m³	伐倒		集・造材		小運搬巻立			森林作業道作設		林地保全				土場作設等 h	砂利数量 m³	薬剤散布(スプレー)	鉄板規格*枚数						
															方法	数量 m³	方式	数量 m³	フォワーダ片道運搬距離 m	数量 m³	グラブ付付きトラック片道運搬距離 m	数量 m³	林地傾斜 緩・中・急	延長 m	2種編柵 m							緑化 m²					
177に1	水涵保	スギ	42	保育間伐(活用型)	列状間伐(1伐3残)	5.02	25	22	1,339	483	0.36	333	11	344	全木	483	プロセッサ	344	293	344	500	344	中											川井総合事務所	19.9		
177に3	水涵保	スギ	42	保育間伐(活用型)	列状間伐(1伐3残)	4.70	25	22	1,239	426	0.34	291	7	298	全木	426	プロセッサ	298	489	298	800	298	中													20.4	
177に5	水涵保	スギ	41	保育間伐(活用型)	列状間伐(1伐3残)	3.53	25	20	810	250	0.31	133	27	160	全木	250	プロセッサ	160	615	160	1,500	160	中													21.2	
177へ3	水涵保	カラマツ	51	保育間伐(活用型)	列状間伐(1伐3残)	7.01	25	20	1,143	381	0.33	156	76	232	全木	381	プロセッサ	232	1,528	232	1,800	232	中													22.4	
177へ4	水涵保	カラマツ	51	保育間伐(活用型)	列状間伐(1伐3残)	6.62	25	20	1,078	360	0.33	147	71	218	全木	360	プロセッサ	218	975	218	1,800	218	中													21.9	
177へ5	水涵保	アカマツ	49	保育間伐(活用型)	列状間伐(1伐3残)	3.31	25	18	655	135	0.21	53	22	75	全木	135	プロセッサ	75	627	75	1,800	75	中													21.5	
177へ6	水涵保	カラマツ	49	保育間伐(活用型)	列状間伐(1伐3残)	8.09	25	20	1,318	440	0.33	180	88	268	全木	440	プロセッサ	268	1,766	268	1,800	268	中													22.7	
177り3	水涵保	カラマツ	51	保育間伐(活用型)	列状間伐(1伐3残)	3.02	25	20	490	164	0.33	67	31	98	全木	164	プロセッサ	98	2,142	98	400	98	中													21.6	
177り7	水涵保	スギ	49	保育間伐(活用型)	列状間伐(1伐3残)	4.76	25	18	1,400	379	0.27	260	7	267	全木	379	プロセッサ	267	1,122	267	400	267	中													20.6	
177り8	水涵保	スギ	48	保育間伐(活用型)	列状間伐(1伐3残)	3.22	25	18	936	250	0.27	172	5	177	全木	250	プロセッサ	177	828	177	400	177	急													20.3	
177り10	水涵保	カラマツ	46	保育間伐(活用型)	列状間伐(1伐3残)	2.92	25	20	624	181	0.29	112	10	122	全木	181	プロセッサ	122	2,202	122	400	122	急													21.7	
177り11	水涵保	スギ	48	保育間伐(活用型)	列状間伐(1伐3残)	2.12	25	20	455	130	0.29	71	11	82	全木	130	プロセッサ	82	1,557	82	400	82	急													21.1	
177り12	水涵保	スギ	48	保育間伐(活用型)	列状間伐(1伐3残)	1.41	25	24	398	196	0.49	142	3	145	全木	196	プロセッサ	145	1,331	145	400	145	急													20.8	
177り13	水涵保	アカマツ	47	保育間伐(活用型)	列状間伐(1伐3残)	2.02	25	18	400	83	0.21	32	13	45	全木	83	プロセッサ	45	1,536	45	400	45	急													21.0	
177り14	水涵保	カラマツ	45	保育間伐(活用型)	列状間伐(1伐3残)	3.64	25	20	778	226	0.29	141	13	154	全木	226	プロセッサ	154	2,278	154	400	154	中													21.8	
177り15	水涵保	カラマツ	44	保育間伐(活用型)	列状間伐(1伐3残)	3.64	25	20	778	226	0.29	141	13	154	全木	226	プロセッサ	154	1,782	154	400	154	急													21.3	
177り16	水涵保	カラマツ	44	保育間伐(活用型)	列状間伐(1伐3残)	2.36	25	20	510	146	0.29	91	8	99	全木	146	プロセッサ	99	1,440	99	400	99	中													20.9	
177ぬ3	水涵保	スギ	38	保育間伐(活用型)	列状間伐(1伐3残)	1.64	25	22	613	217	0.35	152	0	152	全木	217	プロセッサ	152	1,387	152	400	152	中													20.9	
178い2	土流保	カラマツ	66	保育間伐(活用型)	列状間伐(1伐3残)	18.97	25	18	4,558	1,140	0.25	428	209	637	全木	1,140	プロセッサ	637	969	637	7,400	637	急													26.3	
178ほ1	土流保	スギ	57	保育間伐(活用型)	列状間伐(1伐3残)	4.42	25	22	970	365	0.38	221	26	247	全木	365	プロセッサ	247	531	247	8,100	247	急													26.5	
178ほ2	土流保	スギ	56	保育間伐(活用型)	列状間伐(1伐3残)	4.54	25	20	1,002	341	0.34	197	29	226	全木	341	プロセッサ	226	389	226	8,100	226	急													26.4	
合計						96.96			21,494	6,519	0.30	3,520	680	4,200		6,519		4,200		4,200		4,200		19,935	0	0	バックホウ 0.45m³ 10h	C-80 40m 岩ずり 10m		3m×10枚 165日	コルゲート板 600mm×5m 4本 1,000mm×5m 4本		除雪 ホイールローダ0.9~1.0m³ 10h バックホウ0.45m³ 5h				

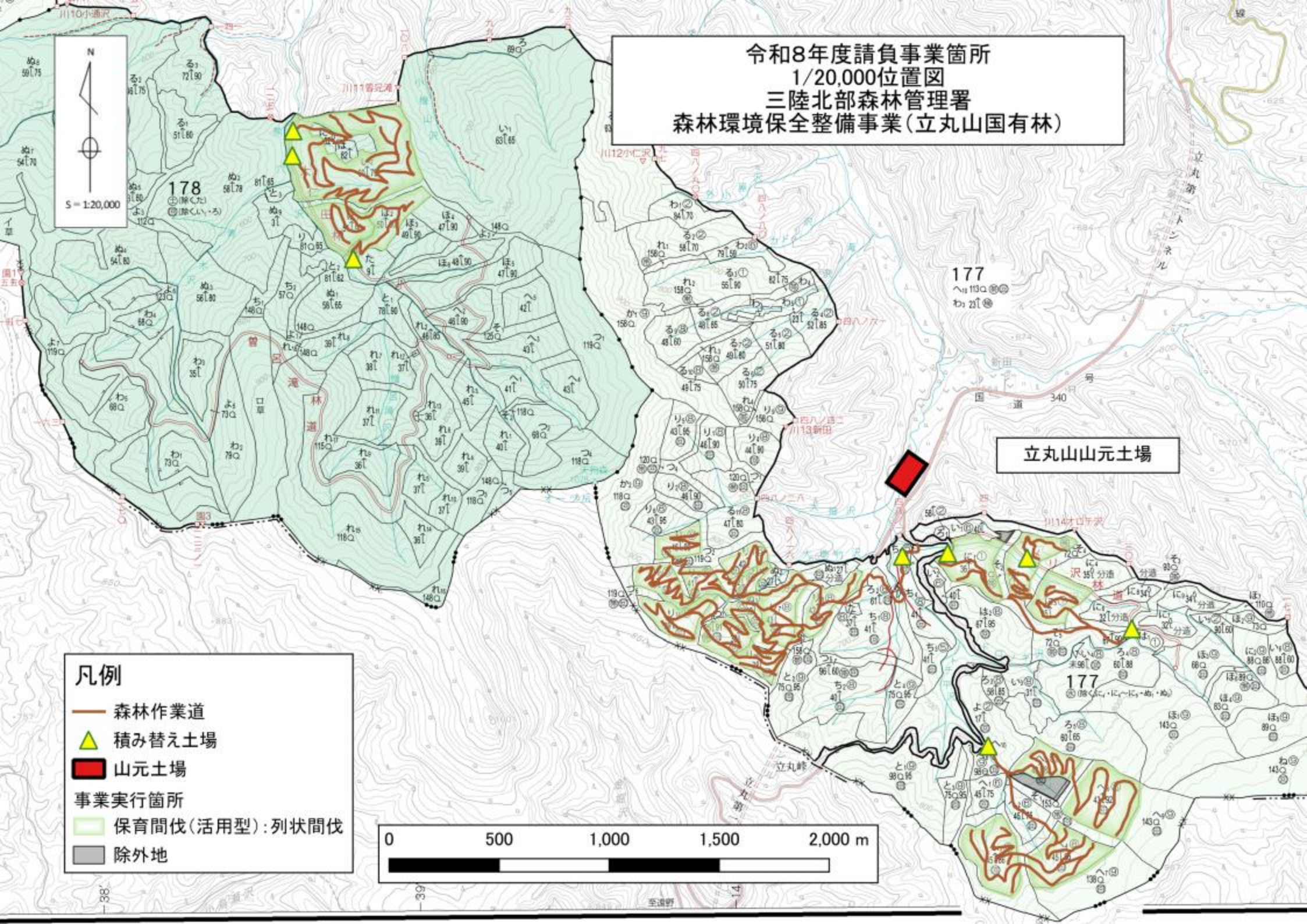
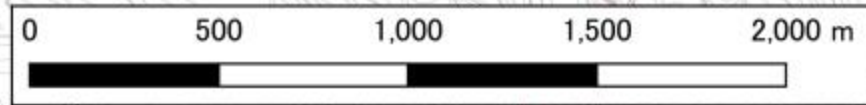
- 1 量の端数は単位以下第1位を四捨五入し、単位止めとする。
- 2 面積は伐採面積とする。
- 3 森林作業道作設の林地傾斜欄は以下の区分とする。
緩:0° ~20°、中:20° ~30°、急:30° 以上
- 4 最寄りの市町村役場(支所含む)からの距離欄は、物件番号毎の代表箇所について市町村役場を記入し、距離は単位以下第1位止めとする。
- 5 伐採箇所、土場、森林作業道作設予定線(既設集材路含む)、編柵および沢については、作業計画図に図示する。
- 6 その他必要な項目があれば備考欄に記載する。

令和8年度請負事業箇所
1/20,000位置図
三陸北部森林管理署
森林環境保全整備事業(立丸山国有林)



立丸山山元土場

- 凡例
- 森林作業道
 - ▲ 積み替え土場
 - 山元土場
 - 事業実行箇所
 - 保育間伐(活用型): 列状間伐
 - 除外地

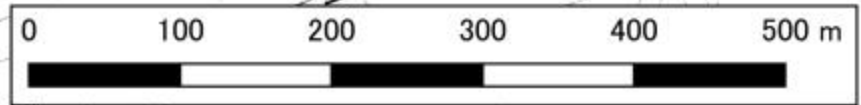


令和8年度請負事業箇所
1/5,000位置図②
三陸北部森林管理署
森林環境保全整備事業(立丸山国有林)

立丸山山元土場(民有地)へ小運搬

凡例

- 森林作業道
- ▲ 積み替え土場
- 山元土場
- 事業実行箇所
- 保育間伐(活用型):列状間伐
- 除外地

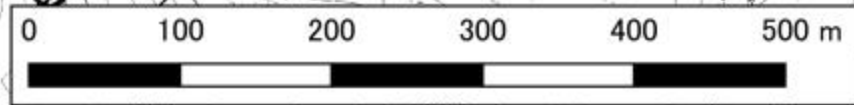


令和8年度請負事業箇所
1/5,000位置図③
三陸北部森林管理署
森林環境保全整備事業(立丸山国有林)



立丸山山元土場(民有地)へ小運搬

- 凡例
- 森林作業道
 - ▲ 積み替え土場
 - 山元土場
 - 事業実行箇所
 - 保育間伐(活用型):列状間伐
 - 除外地



令和8年度請負事業箇所
1/5,000位置図④
三陸北部森林管理署
森林環境保全整備事業(立丸山国有林)

S=1:5,000

立丸山山元土場(民有地)へ小運搬

凡例

- 森林作業道
- ▲ 積み替え土場
- 山元土場
- 事業実行箇所
- 保育間伐(活用型):列状間伐
- 除外地

