

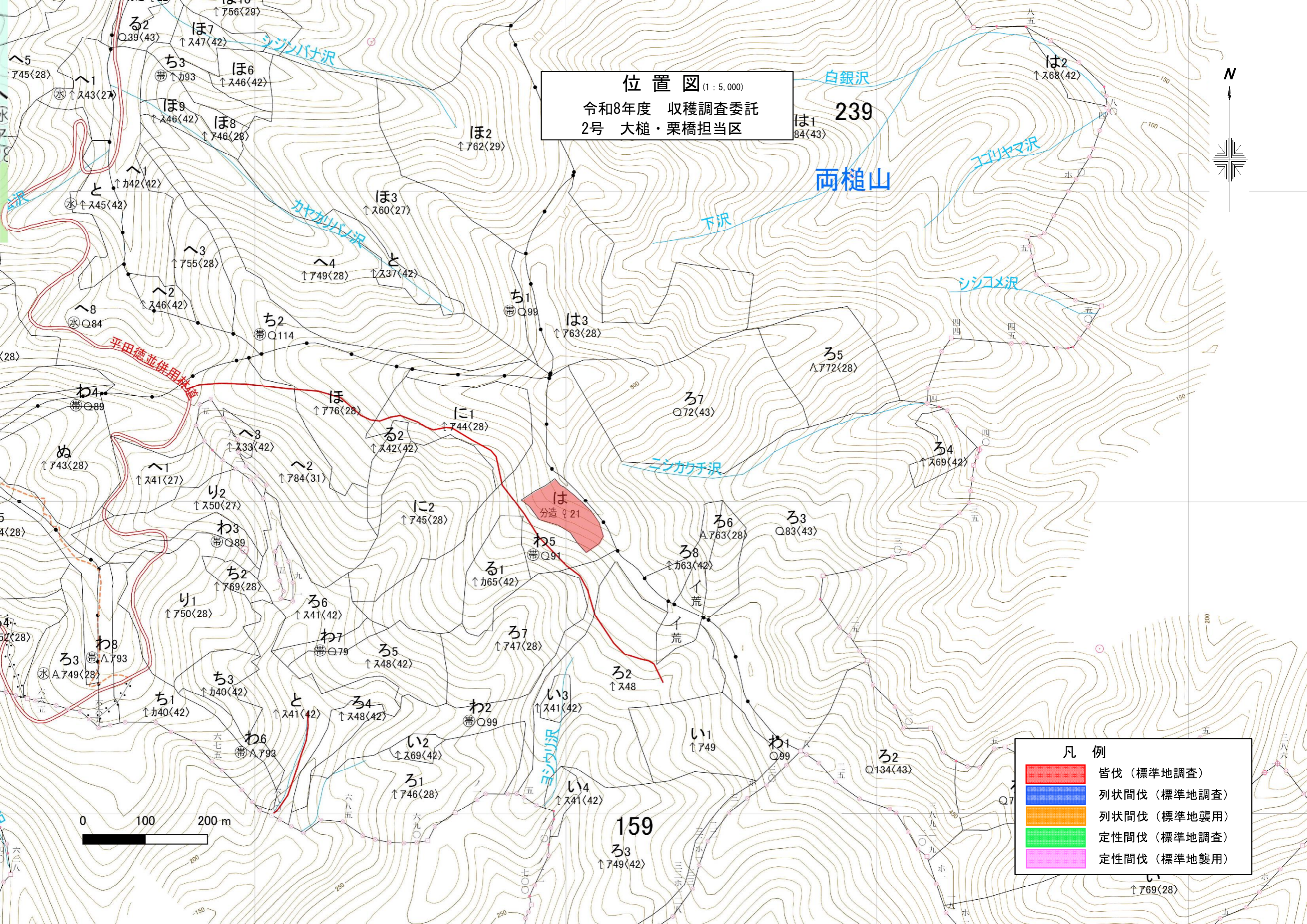
位置図 (1 : 5,000)
 令和8年度 収穫調査委託
 2号 大槌・栗橋担当区

239

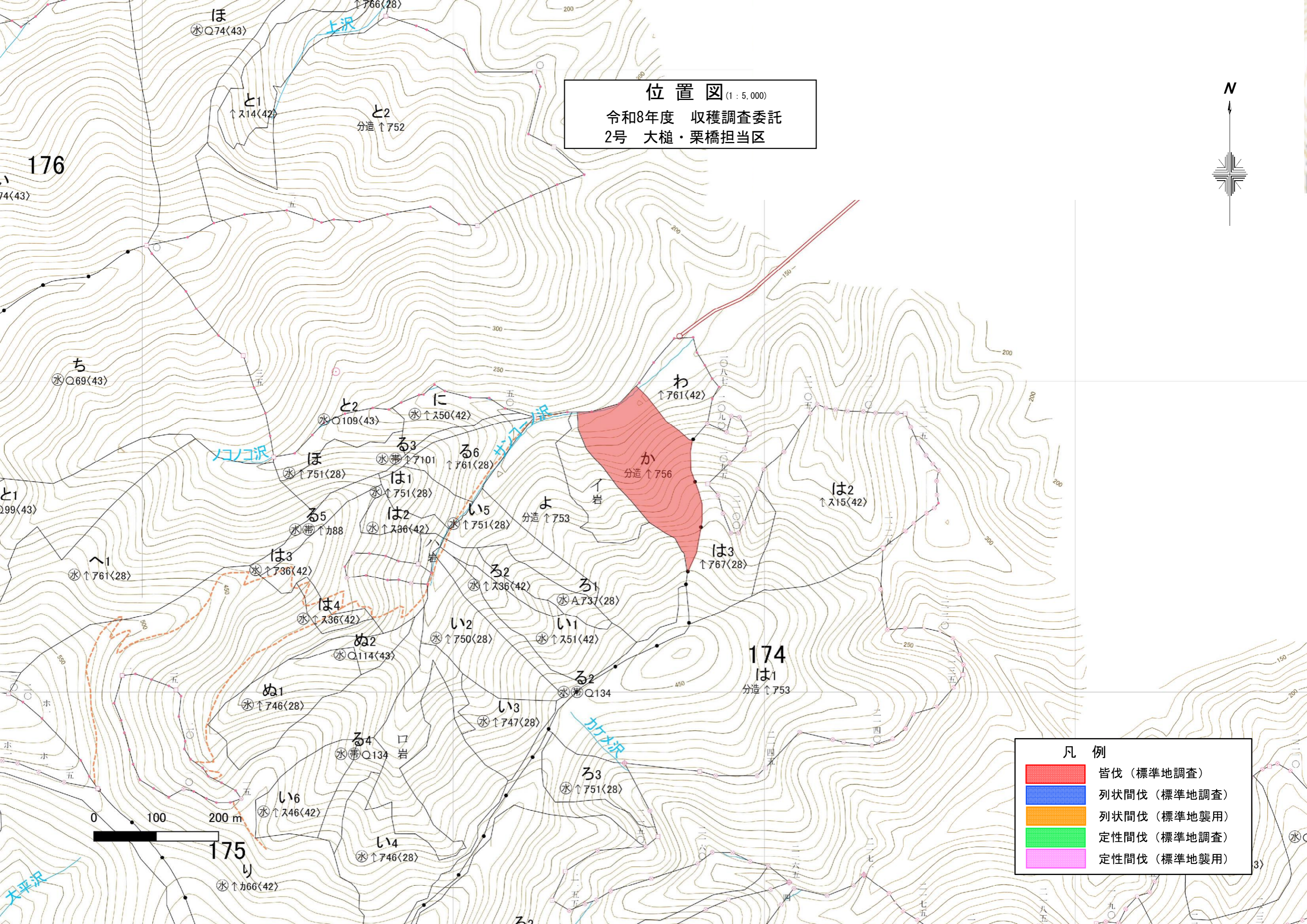
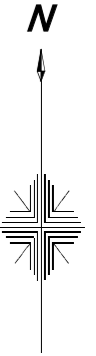
両槌山



| 凡 例 | |
|--|--------------|
| | 皆伐 (標準地調査) |
| | 列状間伐 (標準地調査) |
| | 列状間伐 (標準地襲用) |
| | 定性間伐 (標準地調査) |
| | 定性間伐 (標準地襲用) |



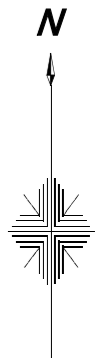
位置図 (1 : 5,000)
 令和8年度 収穫調査委託
 2号 大槌・栗橋担当区



凡 例

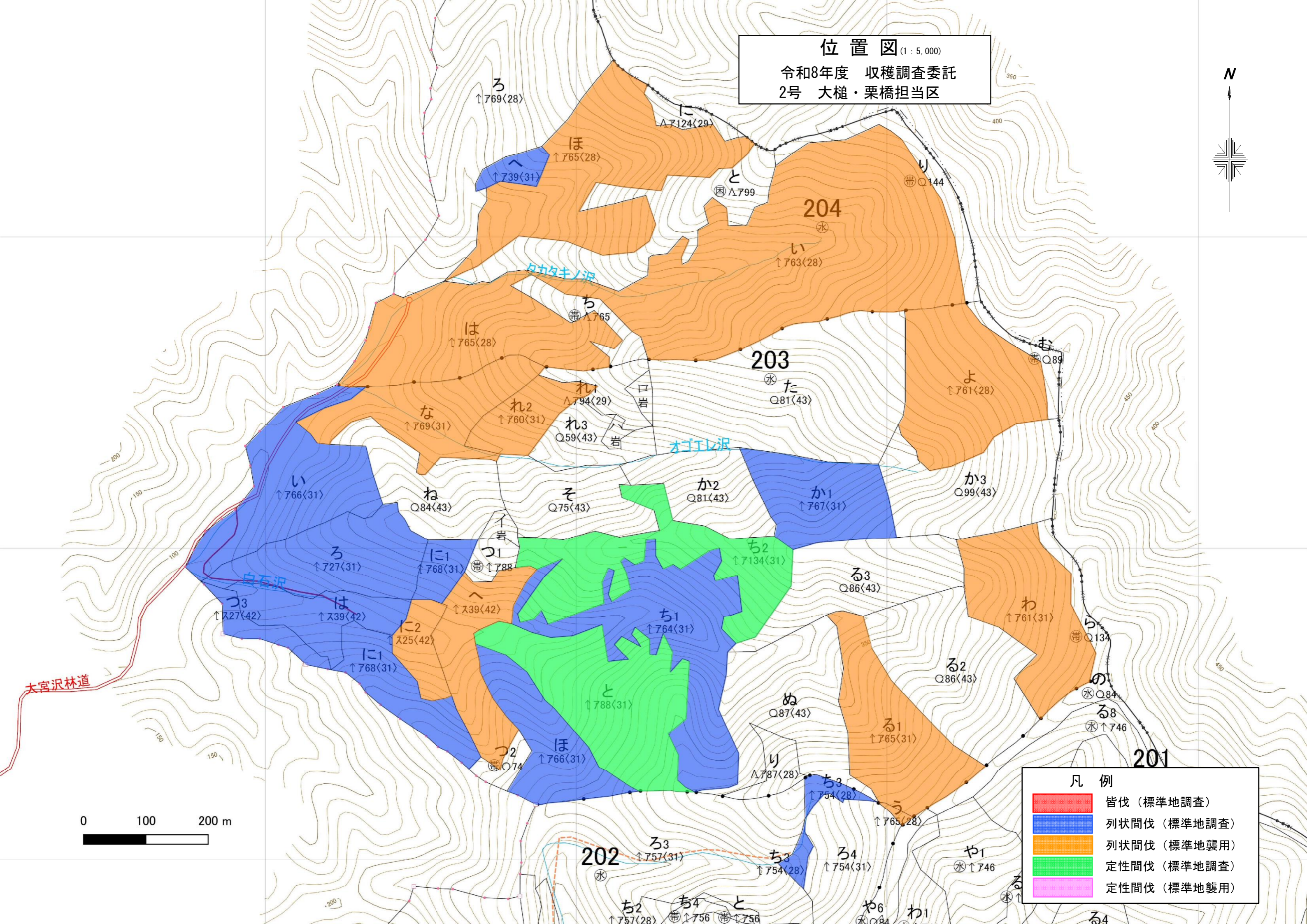
| | |
|--|--------------|
| | 皆伐 (標準地調査) |
| | 列状間伐 (標準地調査) |
| | 列状間伐 (標準地襲用) |
| | 定性間伐 (標準地調査) |
| | 定性間伐 (標準地襲用) |

位置図 (1 : 5,000)
 令和8年度 収穫調査委託
 2号 大槌・栗橋担当区

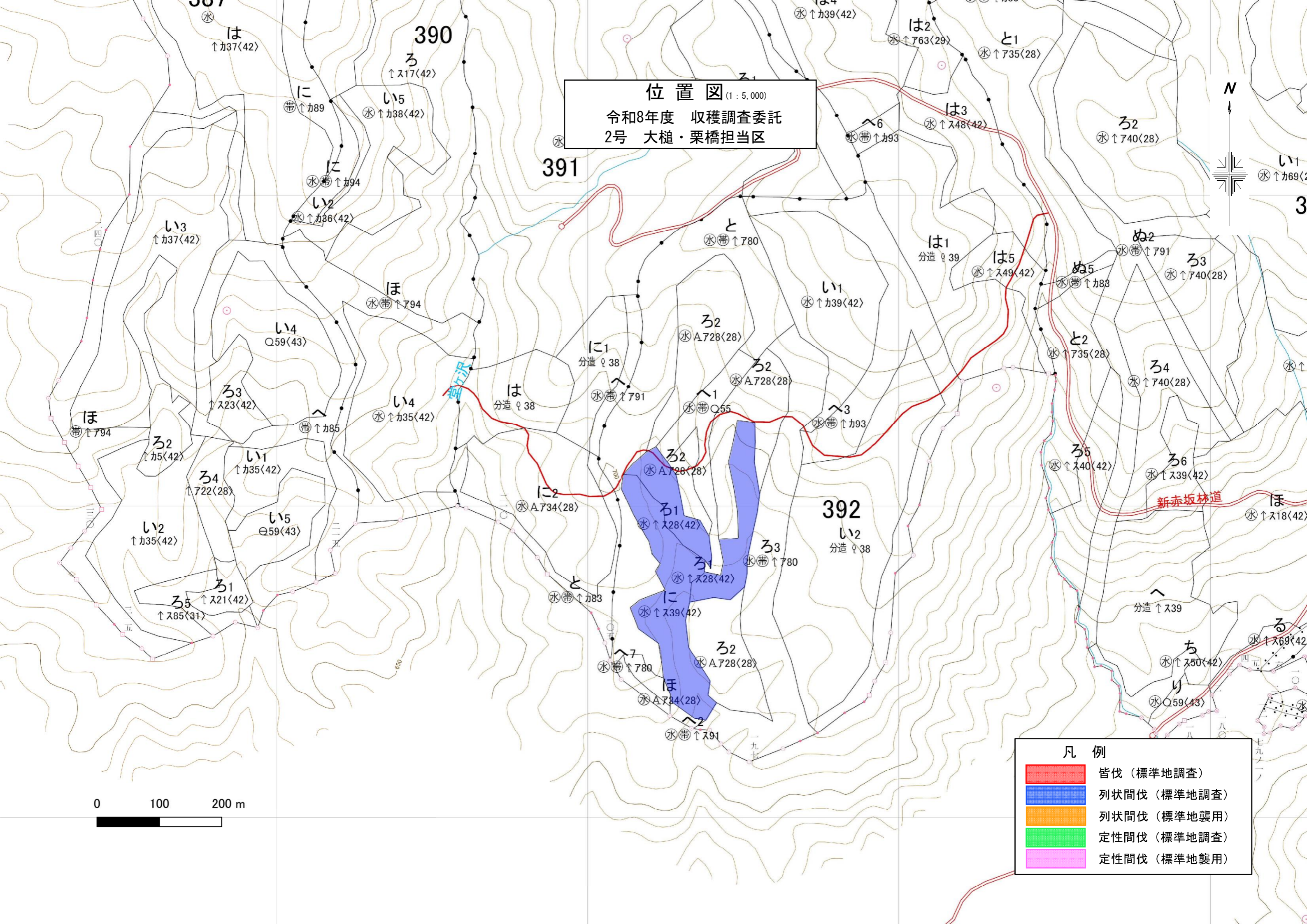


凡例

| | |
|--|--------------|
| ■ | 皆伐 (標準地調査) |
| ■ | 列状間伐 (標準地調査) |
| ■ | 列状間伐 (標準地襲用) |
| ■ | 定性間伐 (標準地調査) |
| ■ | 定性間伐 (標準地襲用) |



位置図 (1 : 5,000)
 令和8年度 収穫調査委託
 2号 大槌・栗橋担当区



- 凡例
- 皆伐 (標準地調査)
 - 列状間伐 (標準地調査)
 - 列状間伐 (標準地襲用)
 - 定性間伐 (標準地調査)
 - 定性間伐 (標準地襲用)

0 100 200 m