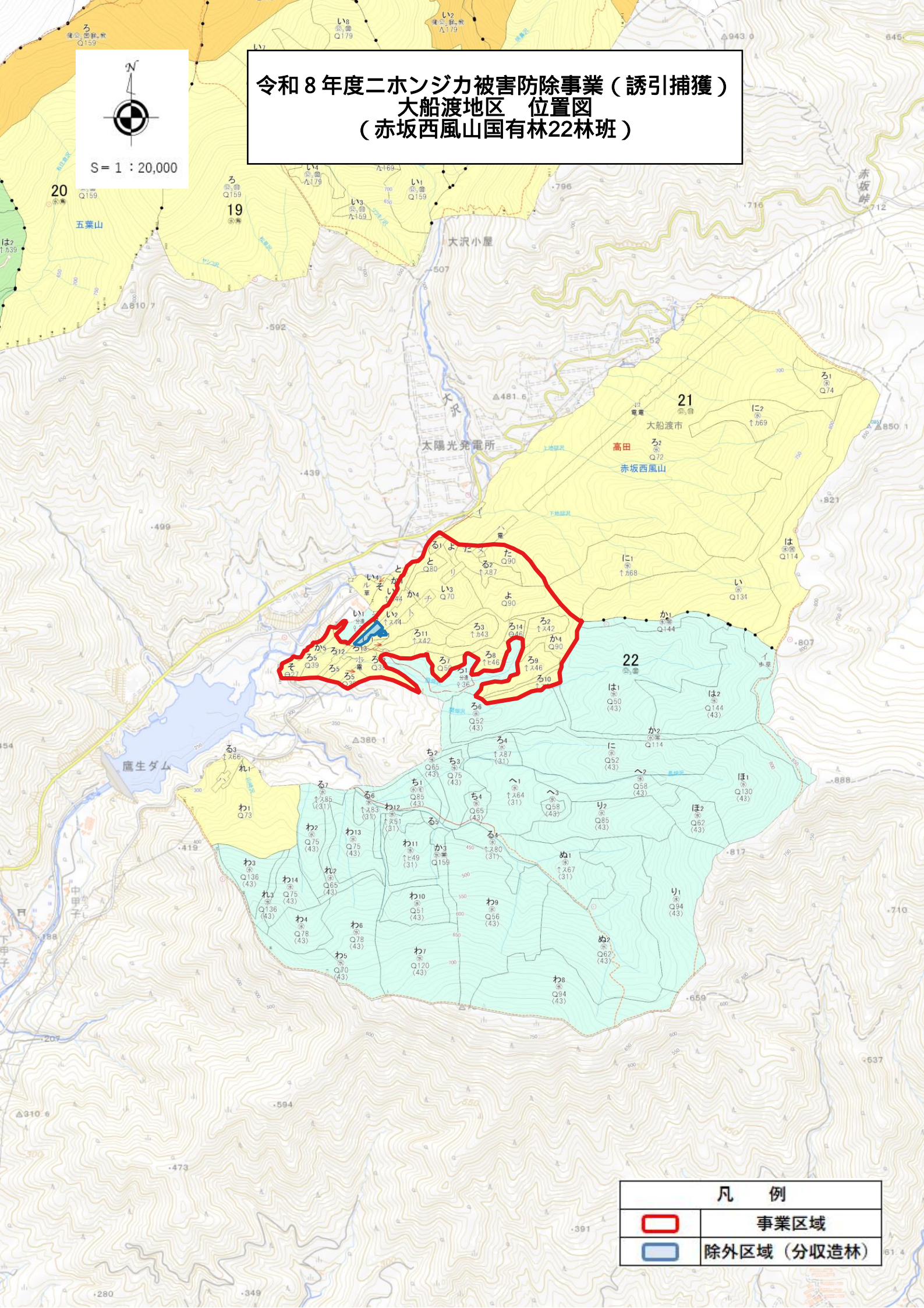




S = 1 : 20,000

令和 8 年度ニホンジカ被害防除事業（誘引捕獲） 大船渡地区 位置図 （赤坂西風山国有林22林班）



凡 例



事業区域

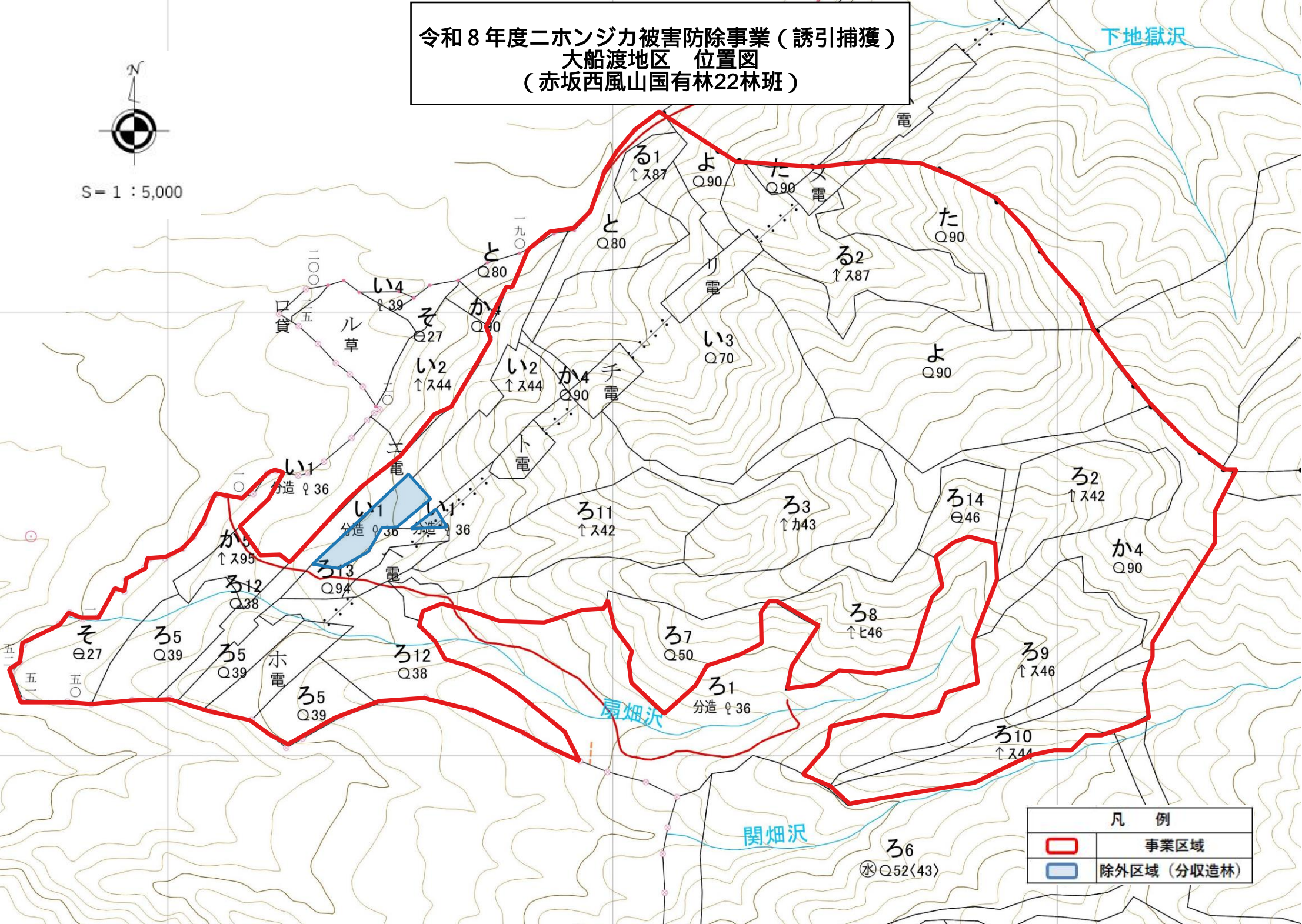


除外区域（分収造林）

令和8年度ニホンジカ被害防除事業（誘引捕獲）
大船渡地区 位置図
（赤坂西風山国有林22林班）



S = 1 : 5,000



凡 例	
	事業区域
	除外区域（分収造林）