

検知業務請負作業内訳書

単位：m³

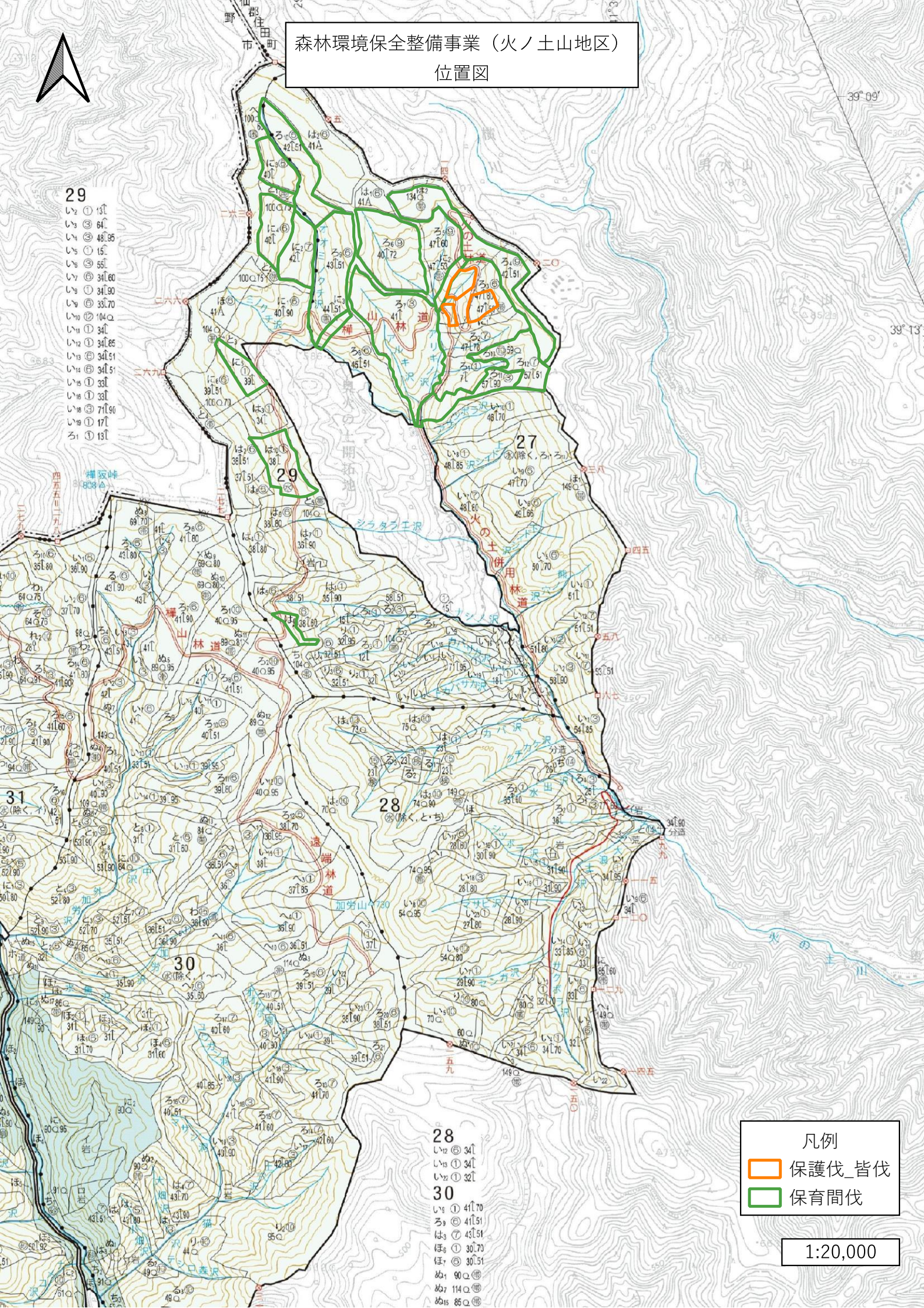
物件番号	材種	作業工程	予定数量	備考
1号	素材	(1)の業務	962	
		(2)の業務	455	
		(3)の業務	0	
		(4)の業務	0	
		(5)の業務	1983	
		計	3400	

注1 各物件の内訳数量を、検知業務請負契約の作業内容毎に基づき記載すること。

検知業務請負（作業内容）

- (1)の業務 素材の長級・径級を測定、木口表示を行い、指定野帳に記入し、巻立標示板の貼り付け、スプレーの塗布を行う作業。
- (2)の業務 素材の長級・径級を測定、品等格付け、木口表示を行い、指定野帳に記入し、巻立標示板の貼り付け、スプレーの塗布を行う作業。
- (3)の業務 素材の長級・径級を測定、品等格付け、木口表示を行う作業、トラック運材の積み込み本数を確認し送状に記載・交付する作業、及び最終貯木土場において指定野帳に記入し、巻立標示板の貼り付け、スプレーの塗布を行う作業。
- (4)の作業 素材の長級・径級を測定、品等格付け、木口表示、材積計算を行い、送状（概算引渡物件明細書）を交付し、スプレーの塗布を行う作業。
- (5)の作業 低質材及び低評価一般材の層積検知（縦、横、高さを測る）を行い指定野帳に記載し、巻立標示板の貼り付け、スプレーの塗布を行う作業。

森林環境保全整備事業（火ノ土山地区）
位置図



- 凡例
- 保護伐_皆伐
 - 保育間伐

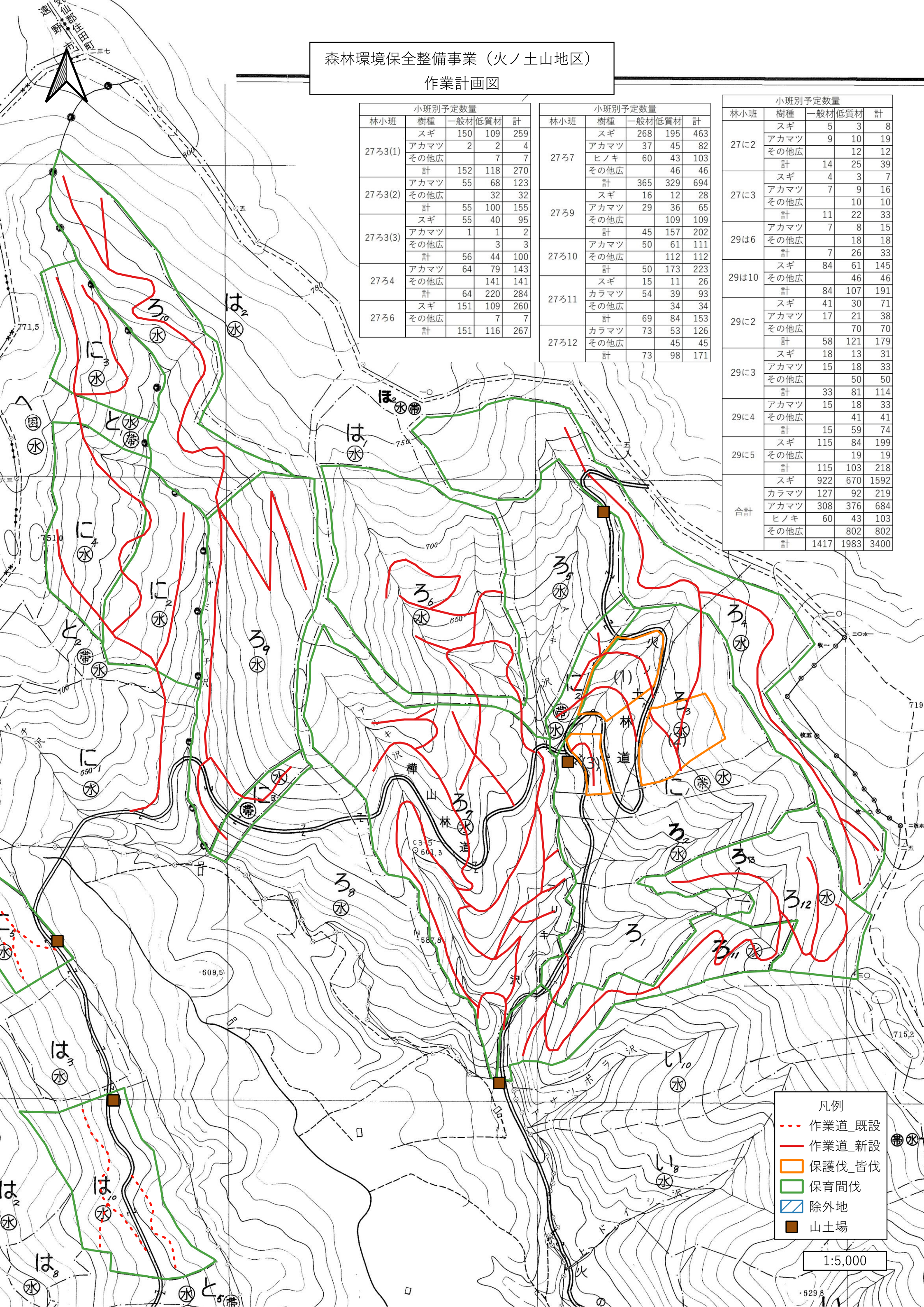
1:20,000

- 29
- い₂ ① 131
 - い₃ ③ 64
 - い₄ ③ 48.95
 - い₅ ① 15
 - い₆ ③ 55
 - い₇ ③ 34.60
 - い₈ ① 34.90
 - い₉ ③ 33.70
 - い₁₀ ② 104.2
 - い₁₁ ① 34
 - い₁₂ ① 34.85
 - い₁₃ ③ 34.51
 - い₁₄ ③ 34.51
 - い₁₅ ① 33
 - い₁₆ ① 33
 - い₁₈ ③ 71.90
 - い₁₉ ① 17
 - ろ₁ ① 13

- 28
- い₁₂ ③ 34
 - い₁₃ ① 34
 - い₁₅ ① 32
- 30
- い₅ ① 41.70
 - ろ₉ ② 41.51
 - は₃ ⑦ 43.51
 - ほ₆ ① 30.70
 - ほ₇ ③ 30.51
 - ぬ₁ ① 90
 - ぬ₇ ① 114
 - ぬ₁₅ ③ 85

森林環境保全整備事業（火ノ土山地区）

作業計画図



小班別予定数量				
林小班	樹種	一般材	低質材	計
27ろ3(1)	スギ	150	109	259
	アカマツ	2	2	4
	その他広		7	7
	計	152	118	270
27ろ3(2)	アカマツ	55	68	123
	その他広		32	32
	計	55	100	155
27ろ3(3)	スギ	55	40	95
	アカマツ	1	1	2
	その他広		3	3
計	56	44	100	
27ろ4	アカマツ	64	79	143
	その他広		141	141
	計	64	220	284
27ろ6	スギ	151	109	260
	その他広		7	7
	計	151	116	267

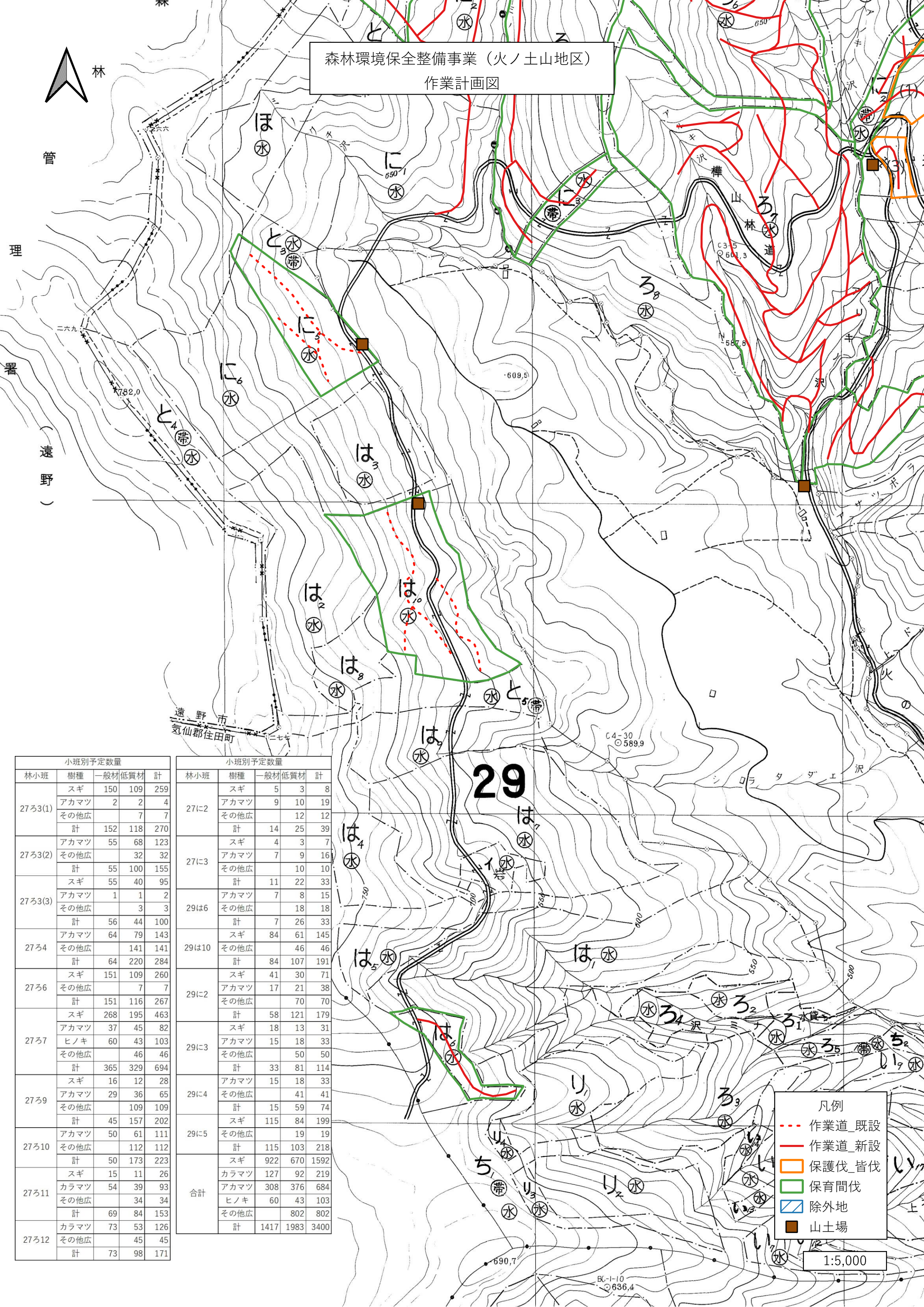
小班別予定数量				
林小班	樹種	一般材	低質材	計
27ろ7	スギ	268	195	463
	アカマツ	37	45	82
	ヒノキ	60	43	103
	その他広		46	46
	計	365	329	694
27ろ9	スギ	16	12	28
	アカマツ	29	36	65
	その他広		109	109
	計	45	157	202
27ろ10	アカマツ	50	61	111
	その他広		112	112
	計	50	173	223
27ろ11	スギ	15	11	26
	カラマツ	54	39	93
	その他広		34	34
計	69	84	153	
27ろ12	カラマツ	73	53	126
	その他広		45	45
	計	73	98	171

小班別予定数量				
林小班	樹種	一般材	低質材	計
27に2	スギ	5	3	8
	アカマツ	9	10	19
	その他広		12	12
	計	14	25	39
27に3	スギ	4	3	7
	アカマツ	7	9	16
	その他広		10	10
計	11	22	33	
29に6	アカマツ	7	8	15
	その他広		18	18
	計	7	26	33
29に10	スギ	84	61	145
	その他広		46	46
	計	84	107	191
29に2	スギ	41	30	71
	アカマツ	17	21	38
	その他広		70	70
	計	58	121	179
29に3	スギ	18	13	31
	アカマツ	15	18	33
	その他広		50	50
	計	33	81	114
29に4	アカマツ	15	18	33
	その他広		41	41
	計	15	59	74
29に5	スギ	115	84	199
	その他広		19	19
	計	115	103	218
合計	スギ	922	670	1592
	カラマツ	127	92	219
	アカマツ	308	376	684
	ヒノキ	60	43	103
	その他広		802	802
計	1417	1983	3400	

- 凡例
- 作業道_既設
 - 作業道_新設
 - 保護伐_皆伐
 - 保育間伐
 - 除外地
 - 山土場

1:5,000

森林環境保全整備事業（火ノ土山地区）
作業計画図



小班別予定数量			
林小班	樹種	一般材	低質材
27ろ3(1)	スギ	150	109
	アカマツ	2	2
	その他広	7	7
	計	152	118
27ろ3(2)	アカマツ	55	68
	その他広		32
	計	55	100
27ろ3(3)	スギ	55	40
	アカマツ	1	1
	その他広		3
27ろ4	アカマツ	64	79
	その他広		141
	計	64	220
27ろ6	スギ	151	109
	その他広		7
	計	151	116
27ろ7	スギ	268	195
	アカマツ	37	45
	ヒノキ	60	43
	その他広		46
27ろ9	スギ	16	12
	アカマツ	29	36
	その他広		109
	計	45	157
27ろ10	アカマツ	50	61
	その他広		112
	計	50	173
27ろ11	スギ	15	11
	カラマツ	54	39
	その他広		34
	計	69	84
27ろ12	カラマツ	73	53
	その他広		45
	計	73	98

小班別予定数量			
林小班	樹種	一般材	低質材
27に2	スギ	5	3
	アカマツ	9	10
	その他広		12
27に3	スギ	4	3
	アカマツ	7	9
	その他広		10
29は6	アカマツ	7	8
	その他広		18
	計	7	26
29は10	スギ	84	61
	その他広		46
	計	84	107
29に2	スギ	41	30
	アカマツ	17	21
	その他広		70
29に3	スギ	18	13
	アカマツ	15	18
	その他広		50
29に4	アカマツ	15	18
	その他広		41
	計	15	59
29に5	スギ	115	84
	その他広		19
	計	115	103
合計	スギ	922	670
	カラマツ	127	92
	アカマツ	308	376
	ヒノキ	60	43
	その他広		802
	計	1417	1983

- 凡例
- 作業道 既設
 - 作業道 新設
 - 保護伐 皆伐
 - 保育間伐
 - ▨ 除外地
 - 山土場

1:5,000