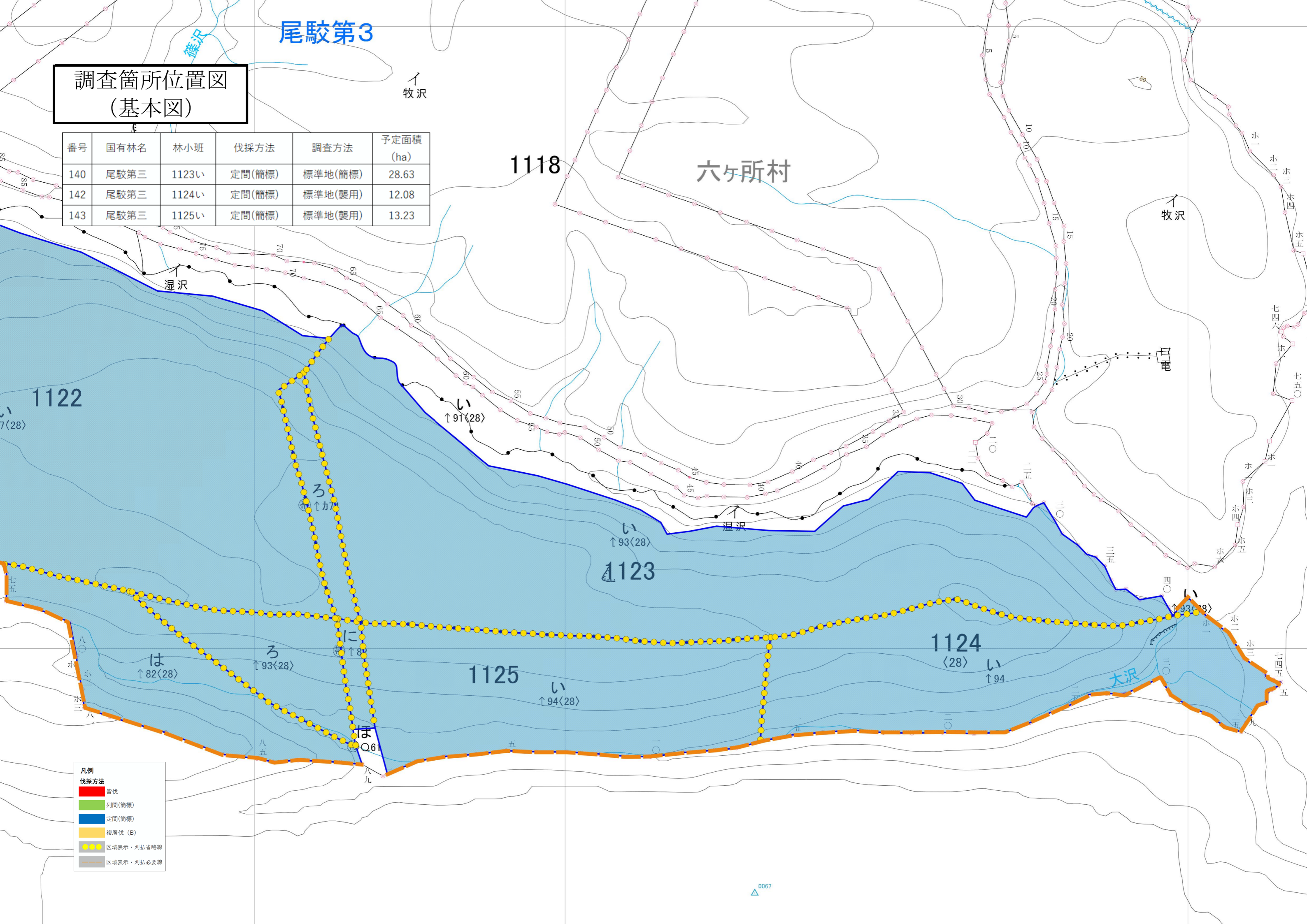


# 尾駁第3

## 調査箇所位置図 (基本図)

番号	国有林名	林小班	伐採方法	調査方法	予定面積 (ha)
140	尾駁第3	1123い	定間(簡標)	標準地(簡標)	28.63
142	尾駁第3	1124い	定間(簡標)	標準地(襲用)	12.08
143	尾駁第3	1125い	定間(簡標)	標準地(襲用)	13.23



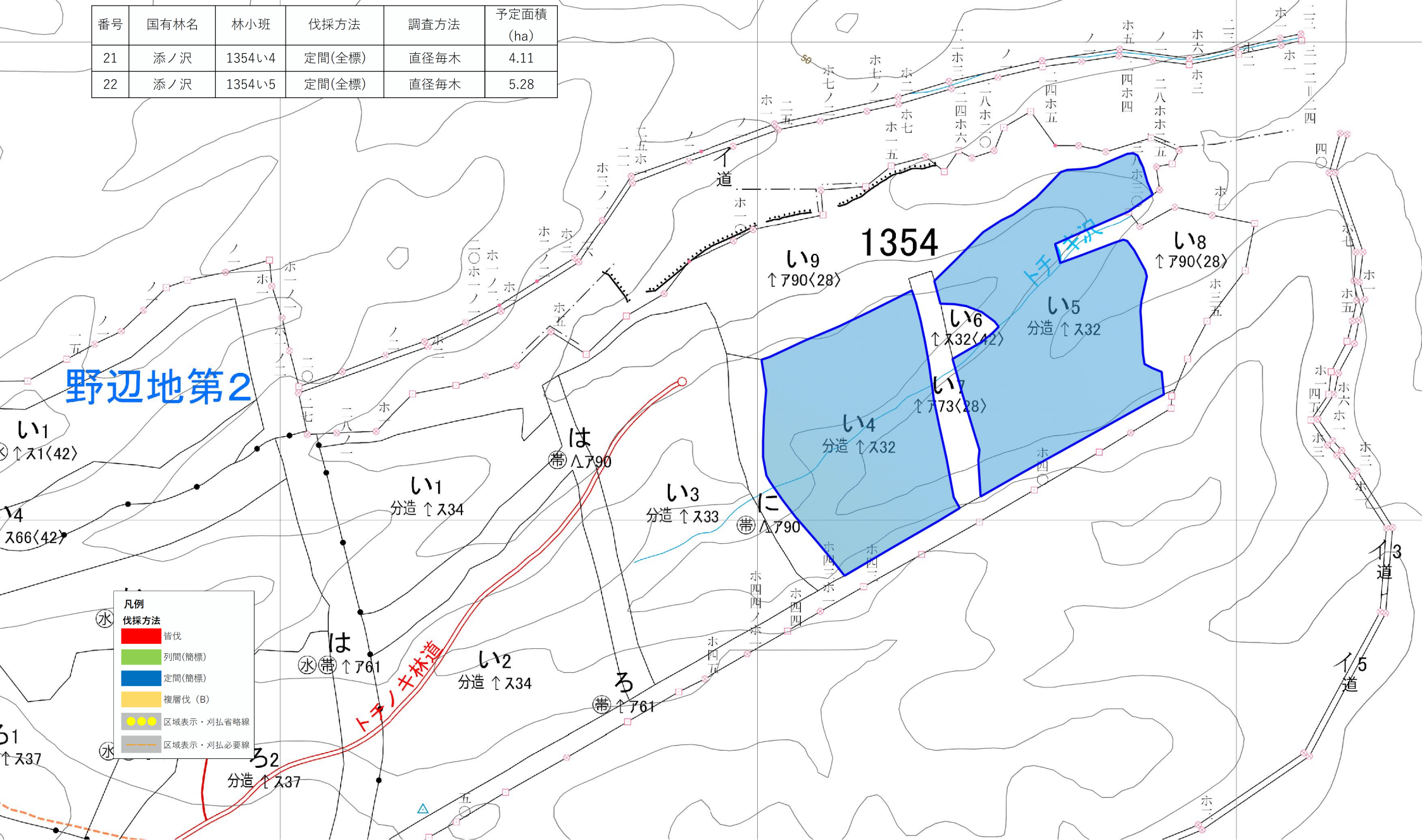
- 凡例
- 伐採方法
    - 皆伐 (Red)
    - 列間(簡標) (Green)
    - 定間(簡標) (Blue)
    - 複層伐 (B) (Yellow)
  - 区域表示・刈払省略線 (Yellow dotted line)
  - 区域表示・刈払必要線 (Orange dashed line)

0067



# 調査箇所位置図 (基本図)

番号	国有林名	林小班	伐採方法	調査方法	予定面積 (ha)
21	添ノ沢	1354い4	定間(全標)	直径毎木	4.11
22	添ノ沢	1354い5	定間(全標)	直径毎木	5.28



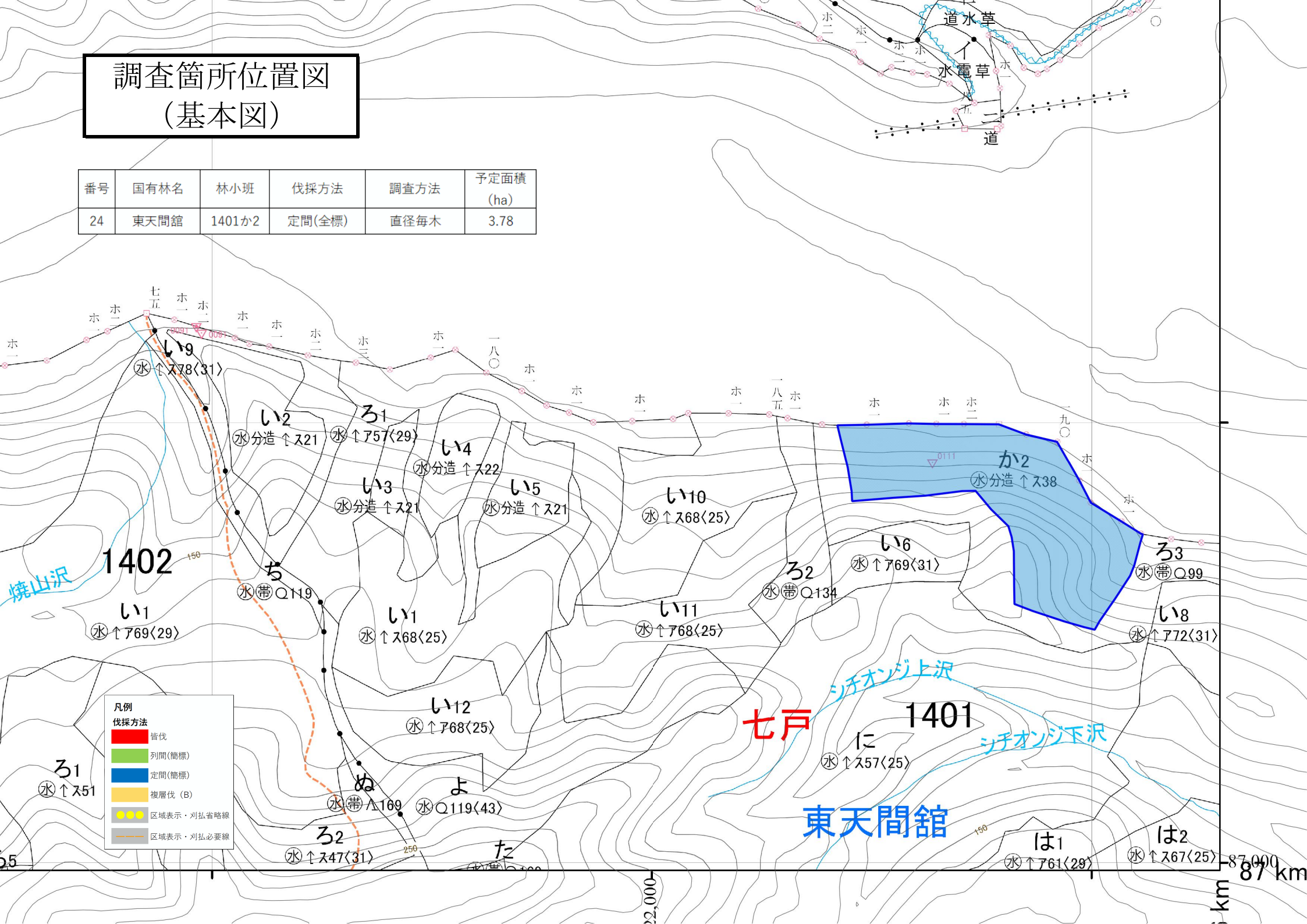
凡例

伐採方法

- 皆伐
- 列間(簡標)
- 定間(簡標)
- 複層伐 (B)
- 区域表示・刈払省略線
- 区域表示・刈払必要線

# 調査箇所位置図 (基本図)

番号	国有林名	林小班	伐採方法	調査方法	予定面積 (ha)
24	東天間館	1401か2	定間(全標)	直径毎木	3.78



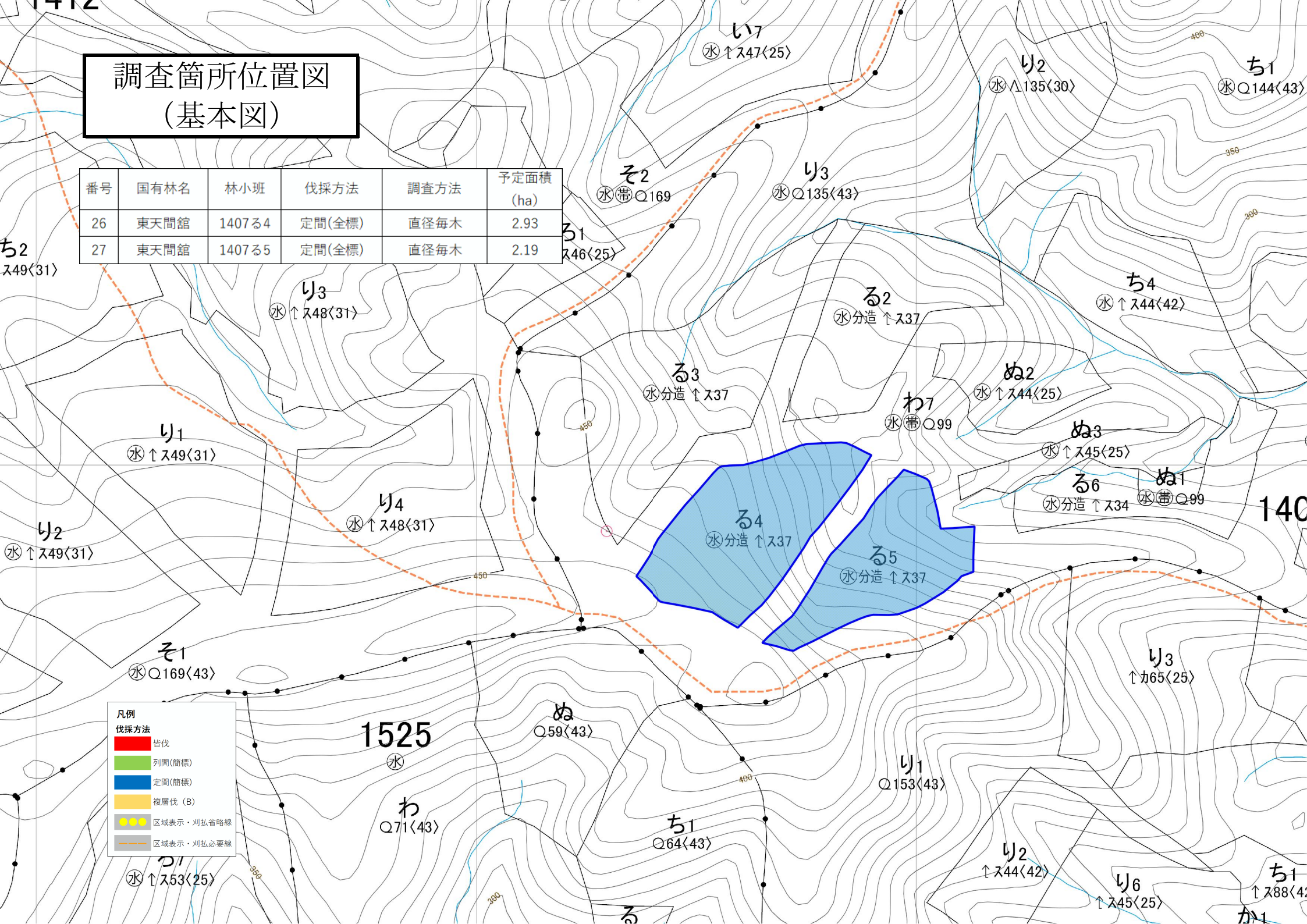
凡例

伐採方法

- 皆伐
- 列間(簡標)
- 定間(簡標)
- 複層伐 (B)
- 区域表示・刈払省略線
- 区域表示・刈払必要線

# 調査箇所位置図 (基本図)

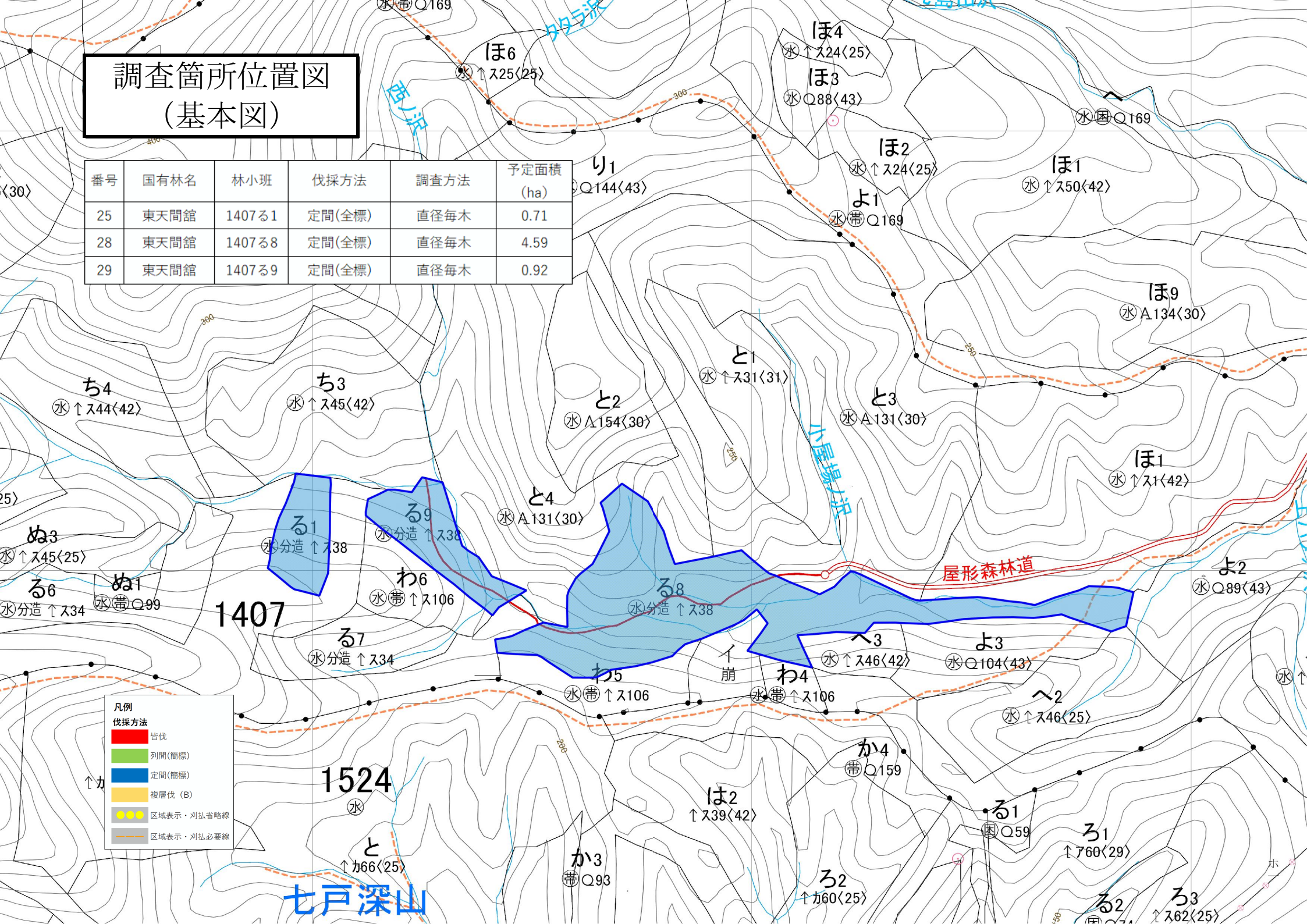
番号	国有林名	林小班	伐採方法	調査方法	予定面積 (ha)
26	東天間館	1407る4	定間(全標)	直径毎木	2.93
27	東天間館	1407る5	定間(全標)	直径毎木	2.19



- 凡例
- 伐採方法
    - 皆伐
    - 列間(簡標)
    - 定間(簡標)
    - 複層伐(B)
  - 区域表示・刈払省略線
  - 区域表示・刈払必要線

# 調査箇所位置図 (基本図)

番号	国有林名	林小班	伐採方法	調査方法	予定面積 (ha)
25	東天間館	1407る1	定間(全標)	直径毎木	0.71
28	東天間館	1407る8	定間(全標)	直径毎木	4.59
29	東天間館	1407る9	定間(全標)	直径毎木	0.92

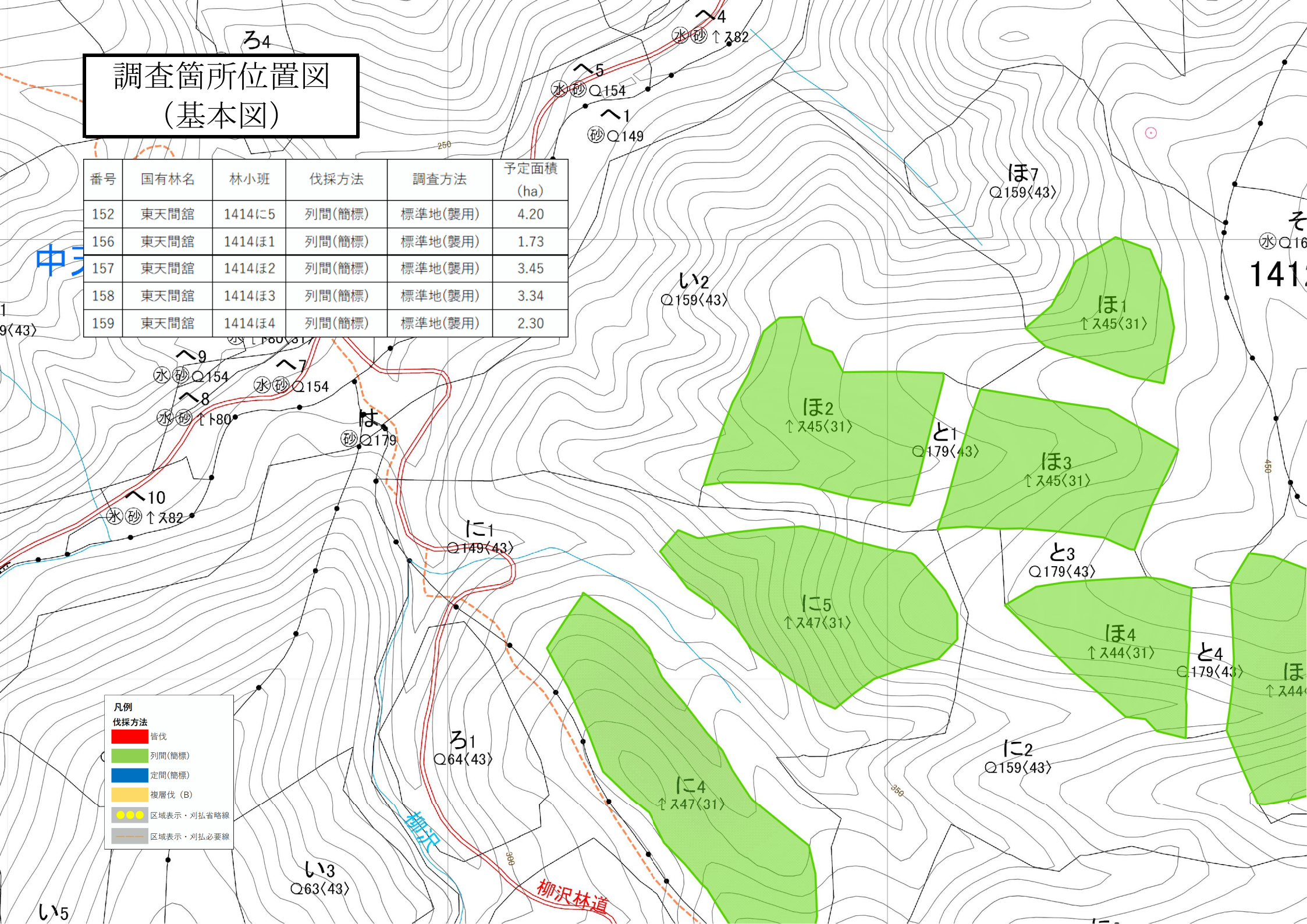


- 凡例
- 伐採方法
    - 皆伐 (Red)
    - 列間(簡標) (Green)
    - 定間(簡標) (Blue)
    - 複層伐 (B) (Yellow)
  - 区域表示・刈払省略線 (Dotted line)
  - 区域表示・刈払必要線 (Dashed line)



# 調査箇所位置図 (基本図)

番号	国有林名	林小班	伐採方法	調査方法	予定面積 (ha)
152	東天間館	1414に5	列間(簡標)	標準地(襲用)	4.20
156	東天間館	1414ほ1	列間(簡標)	標準地(襲用)	1.73
157	東天間館	1414ほ2	列間(簡標)	標準地(襲用)	3.45
158	東天間館	1414ほ3	列間(簡標)	標準地(襲用)	3.34
159	東天間館	1414ほ4	列間(簡標)	標準地(襲用)	2.30



- 凡例
- 伐採方法
- 皆伐
  - 列間(簡標)
  - 定間(簡標)
  - 複層伐 (B)
  - 区域表示・刈払省略線
  - 区域表示・刈払必要線