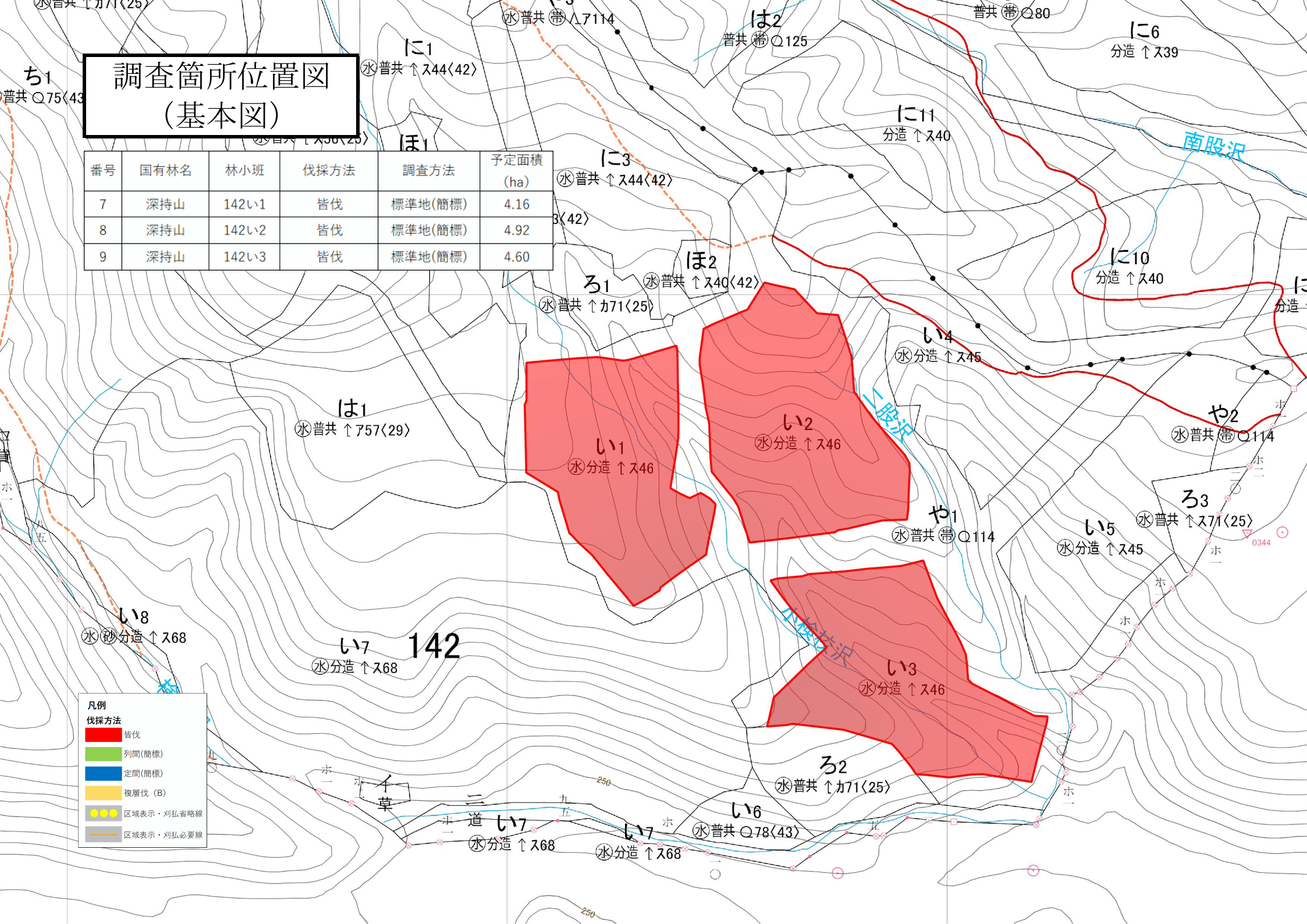


調査箇所位置図 (基本図)

番号	国有林名	林小班	伐採方法	調査方法	予定面積 (ha)
7	深持山	142い1	皆伐	標準地(簡標)	4.16
8	深持山	142い2	皆伐	標準地(簡標)	4.92
9	深持山	142い3	皆伐	標準地(簡標)	4.60

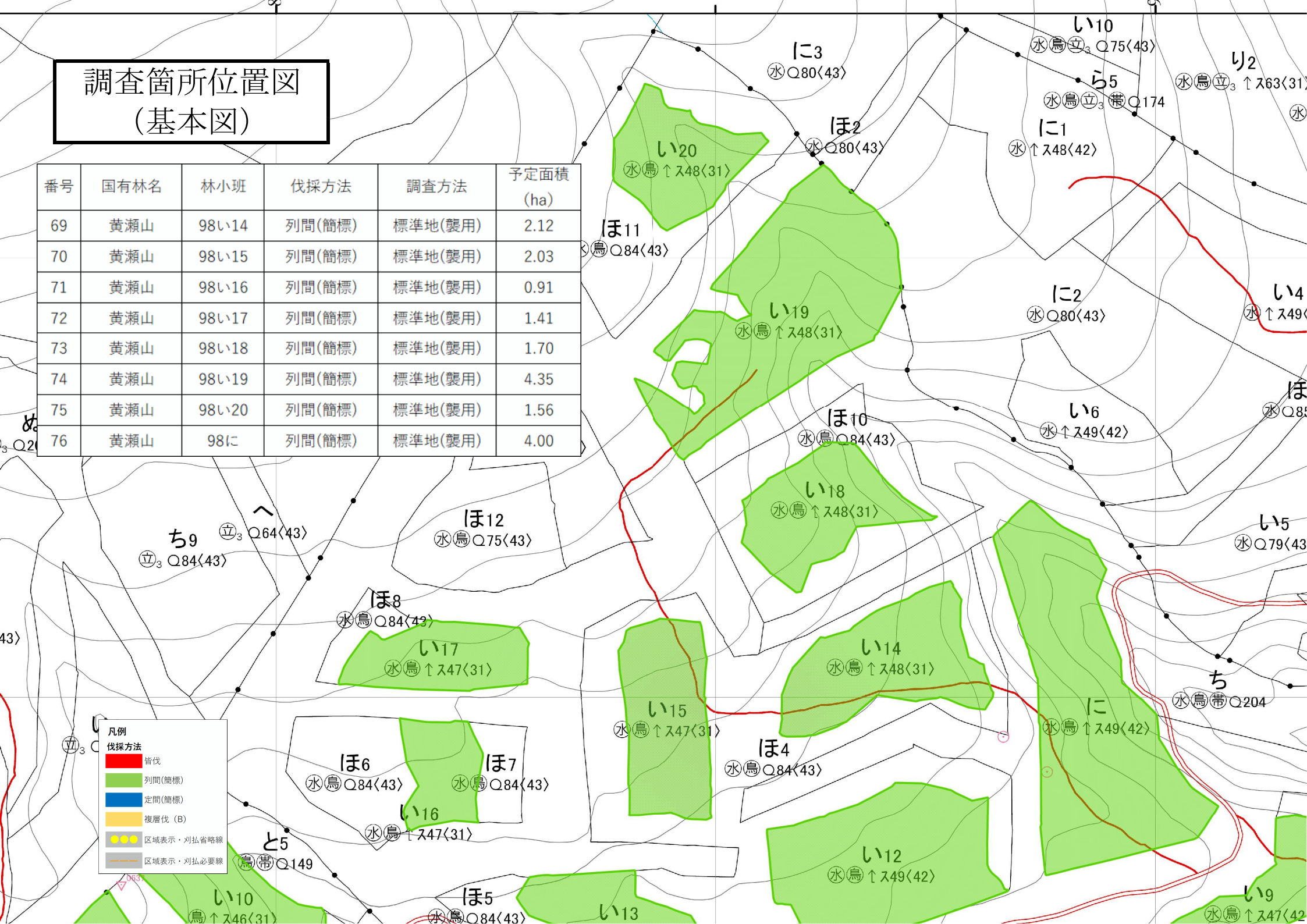
凡例

伐採方法	
	皆伐
	列間(簡標)
	定間(簡標)
	複層伐(B)
	区域表示・刈払省略線
	区域表示・刈払必要線



調査箇所位置図 (基本図)

番号	国有林名	林小班	伐採方法	調査方法	予定面積 (ha)
69	黄瀬山	98い14	列間(簡標)	標準地(襲用)	2.12
70	黄瀬山	98い15	列間(簡標)	標準地(襲用)	2.03
71	黄瀬山	98い16	列間(簡標)	標準地(襲用)	0.91
72	黄瀬山	98い17	列間(簡標)	標準地(襲用)	1.41
73	黄瀬山	98い18	列間(簡標)	標準地(襲用)	1.70
74	黄瀬山	98い19	列間(簡標)	標準地(襲用)	4.35
75	黄瀬山	98い20	列間(簡標)	標準地(襲用)	1.56
76	黄瀬山	98に	列間(簡標)	標準地(襲用)	4.00

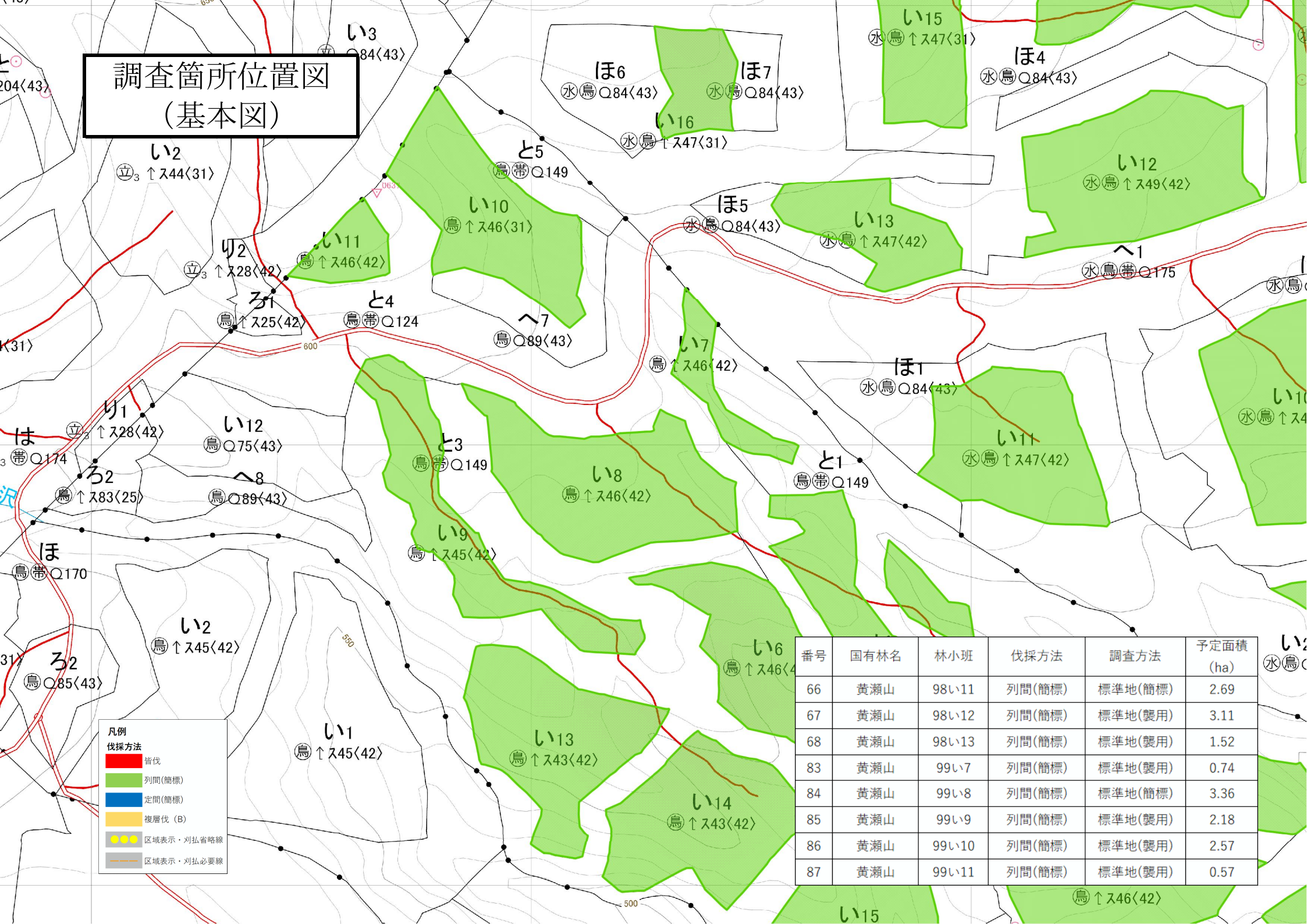


凡例

伐採方法

- 皆伐 (Red line)
- 列間(簡標) (Green area)
- 定間(簡標) (Blue area)
- 複層伐(B) (Yellow area)
- 区域表示・列払省略線 (Dotted line)
- 区域表示・列払必要線 (Solid line)

調査箇所位置図 (基本図)



- 凡例
- 伐採方法
- 皆伐
 - 列間(簡標)
 - 定間(簡標)
 - 複層伐(B)
 - 区域表示・列払省略線
 - 区域表示・列払必要線

番号	国有林名	林小班	伐採方法	調査方法	予定面積 (ha)
66	黄瀬山	98い11	列間(簡標)	標準地(簡標)	2.69
67	黄瀬山	98い12	列間(簡標)	標準地(襲用)	3.11
68	黄瀬山	98い13	列間(簡標)	標準地(襲用)	1.52
83	黄瀬山	99い7	列間(簡標)	標準地(襲用)	0.74
84	黄瀬山	99い8	列間(簡標)	標準地(簡標)	3.36
85	黄瀬山	99い9	列間(簡標)	標準地(襲用)	2.18
86	黄瀬山	99い10	列間(簡標)	標準地(襲用)	2.57
87	黄瀬山	99い11	列間(簡標)	標準地(襲用)	0.57

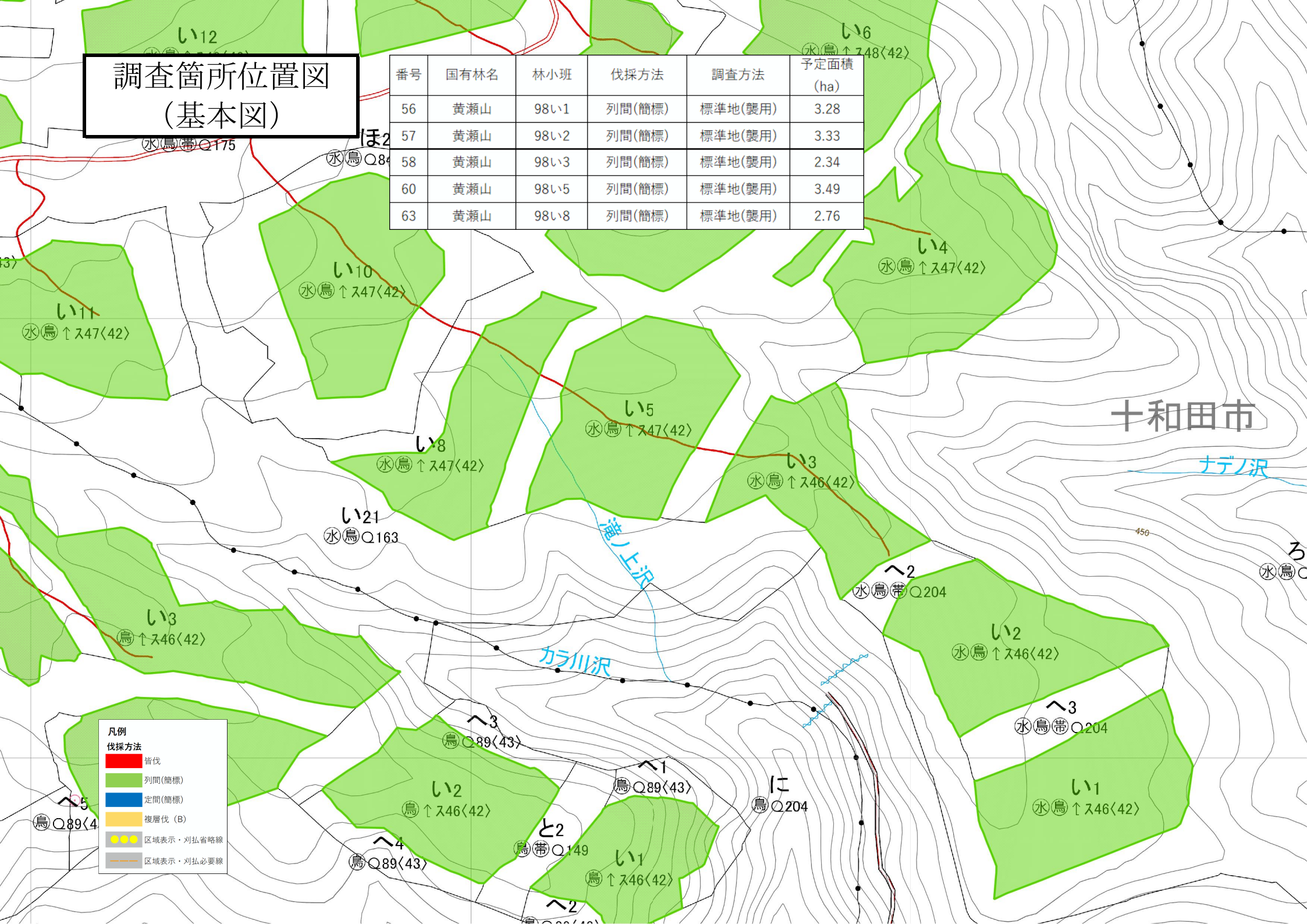
調査箇所位置図 (基本図)

番号	国有林名	林小班	伐採方法	調査方法	予定面積 (ha)
59	黄瀬山	98い4	列間(簡標)	標準地(襲用)	4.39
61	黄瀬山	98い6	列間(簡標)	標準地(襲用)	3.16
62	黄瀬山	98い7	列間(簡標)	標準地(襲用)	3.59
64	黄瀬山	98い9	列間(簡標)	標準地(襲用)	1.89
65	黄瀬山	98い10	列間(簡標)	標準地(襲用)	3.29



調査箇所位置図 (基本図)

番号	国有林名	林小班	伐採方法	調査方法	予定面積 (ha)
56	黄瀬山	98い1	列間(簡標)	標準地(襲用)	3.28
57	黄瀬山	98い2	列間(簡標)	標準地(襲用)	3.33
58	黄瀬山	98い3	列間(簡標)	標準地(襲用)	2.34
60	黄瀬山	98い5	列間(簡標)	標準地(襲用)	3.49
63	黄瀬山	98い8	列間(簡標)	標準地(襲用)	2.76



十和田市

ナデノ沢

滝ノ上沢

カラ川沢

凡例

伐採方法

- 皆伐
- 列間(簡標)
- 定間(簡標)
- 複層伐(B)

調査方法

- 区域表示・刈払省略線
- 区域表示・刈払必要線

調査箇所位置図 (基本図)

番号	国有林名	林小班	伐採方法	調査方法	予定面積 (ha)
77	黄瀬山	99い1	列間(簡標)	標準地(襲用)	1.79
78	黄瀬山	99い2	列間(簡標)	標準地(襲用)	2.82
79	黄瀬山	99い3	列間(簡標)	標準地(襲用)	4.06
80	黄瀬山	99い4	列間(簡標)	標準地(襲用)	2.56
81	黄瀬山	99い5	列間(簡標)	標準地(襲用)	2.53
82	黄瀬山	99い6	列間(簡標)	標準地(襲用)	2.34
88	黄瀬山	99い13	列間(簡標)	標準地(襲用)	2.76
89	黄瀬山	99い14	列間(簡標)	標準地(襲用)	2.82
90	黄瀬山	99い15	列間(簡標)	標準地(襲用)	2.59

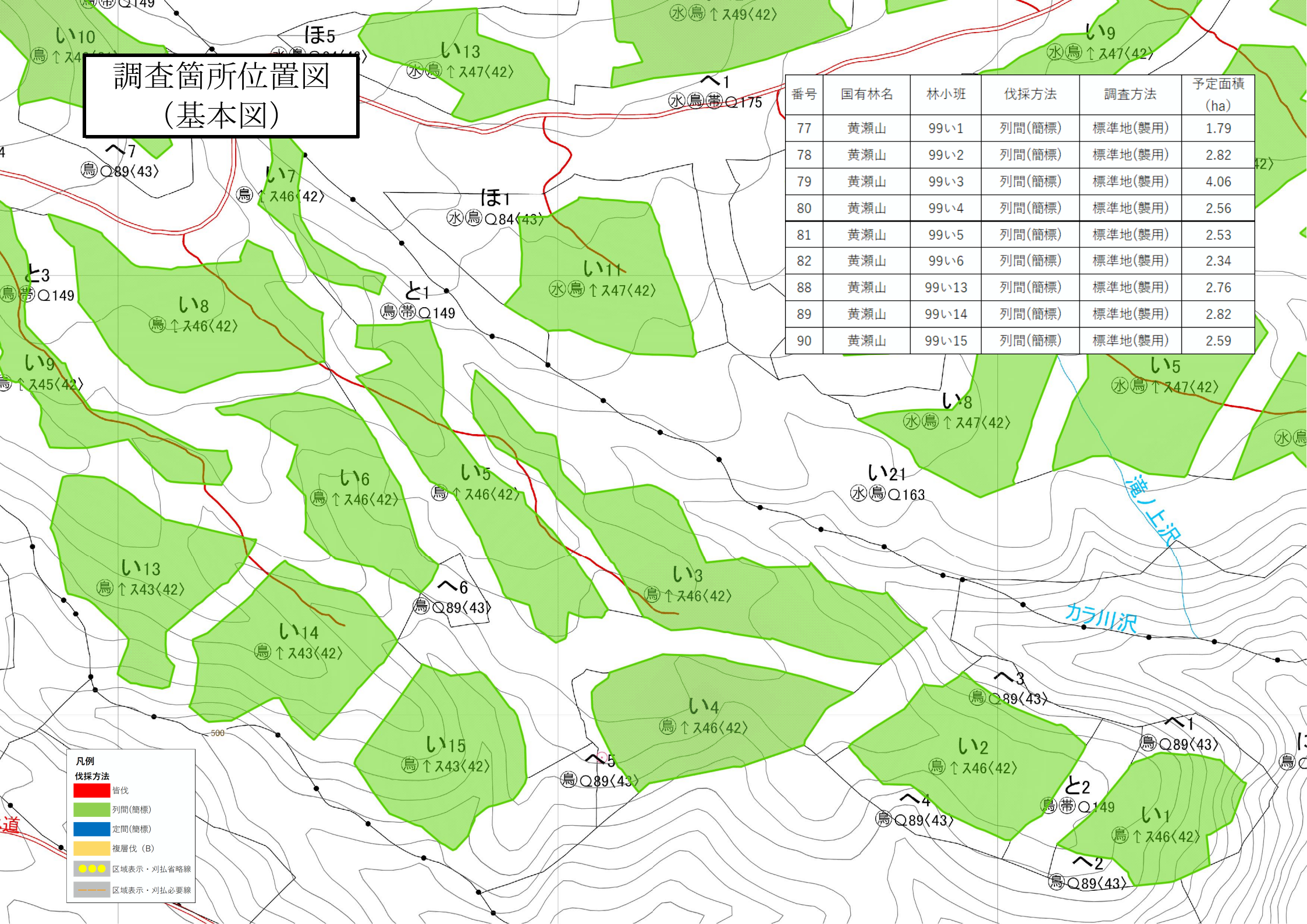
凡例

伐採方法

- 皆伐
- 列間(簡標)
- 定間(簡標)
- 複層伐(B)

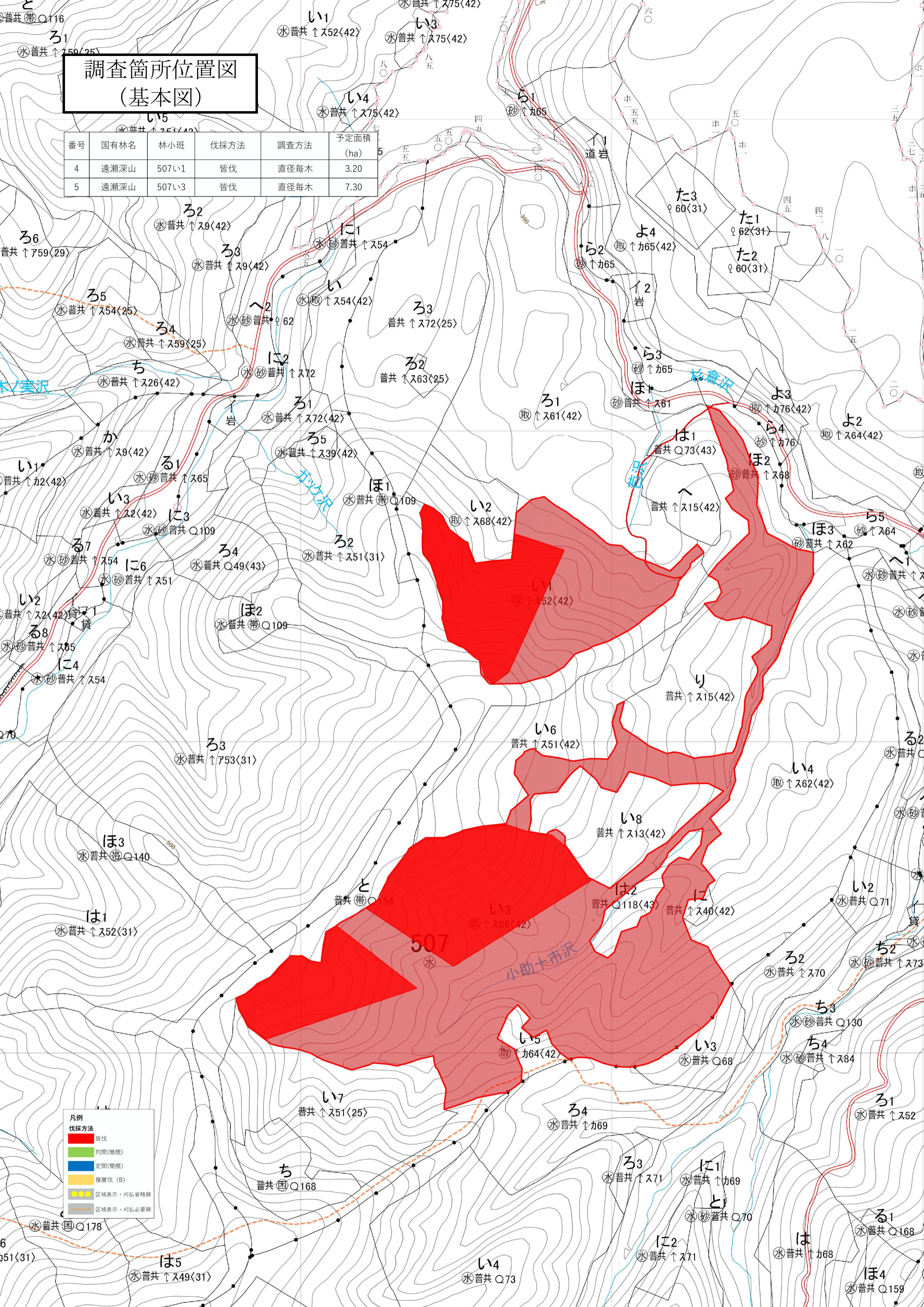
区域表示・刈払省略線

区域表示・刈払必要線



調査箇所位置図 (基本図)

番号	国有林名	林小班	伐採方法	調査方法	予定面積 (ha)
4	遠瀬深山	507い1	皆伐	直径毎木	3.20
5	遠瀬深山	507い3	皆伐	直径毎木	7.30



凡例

- 伐採方法
 - 皆伐 (Red shaded area)
 - 列間(筒標) (Green shaded area)
 - 定間(筒標) (Blue shaded area)
 - 複層伐 (B) (Yellow shaded area)
- 区域表示・刈払省略線 (Dashed orange line)
- 区域表示・刈払必要線 (Dashed grey line)