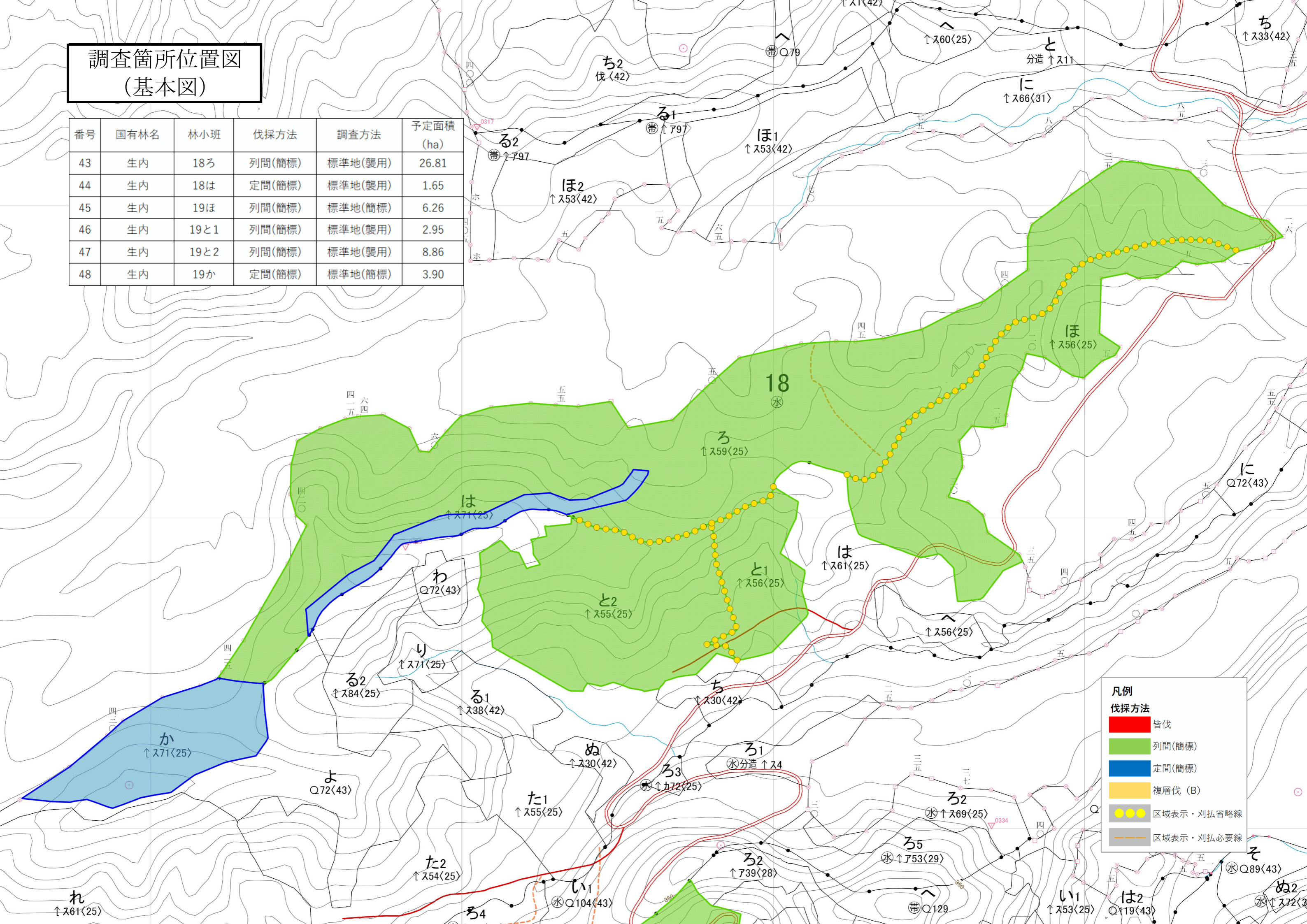


調査箇所位置図 (基本図)

番号	国有林名	林小班	伐採方法	調査方法	予定面積 (ha)
43	生内	18ろ	列間(簡標)	標準地(襲用)	26.81
44	生内	18は	定間(簡標)	標準地(襲用)	1.65
45	生内	19ほ	列間(簡標)	標準地(簡標)	6.26
46	生内	19と1	列間(簡標)	標準地(襲用)	2.95
47	生内	19と2	列間(簡標)	標準地(襲用)	8.86
48	生内	19か	定間(簡標)	標準地(簡標)	3.90



凡例

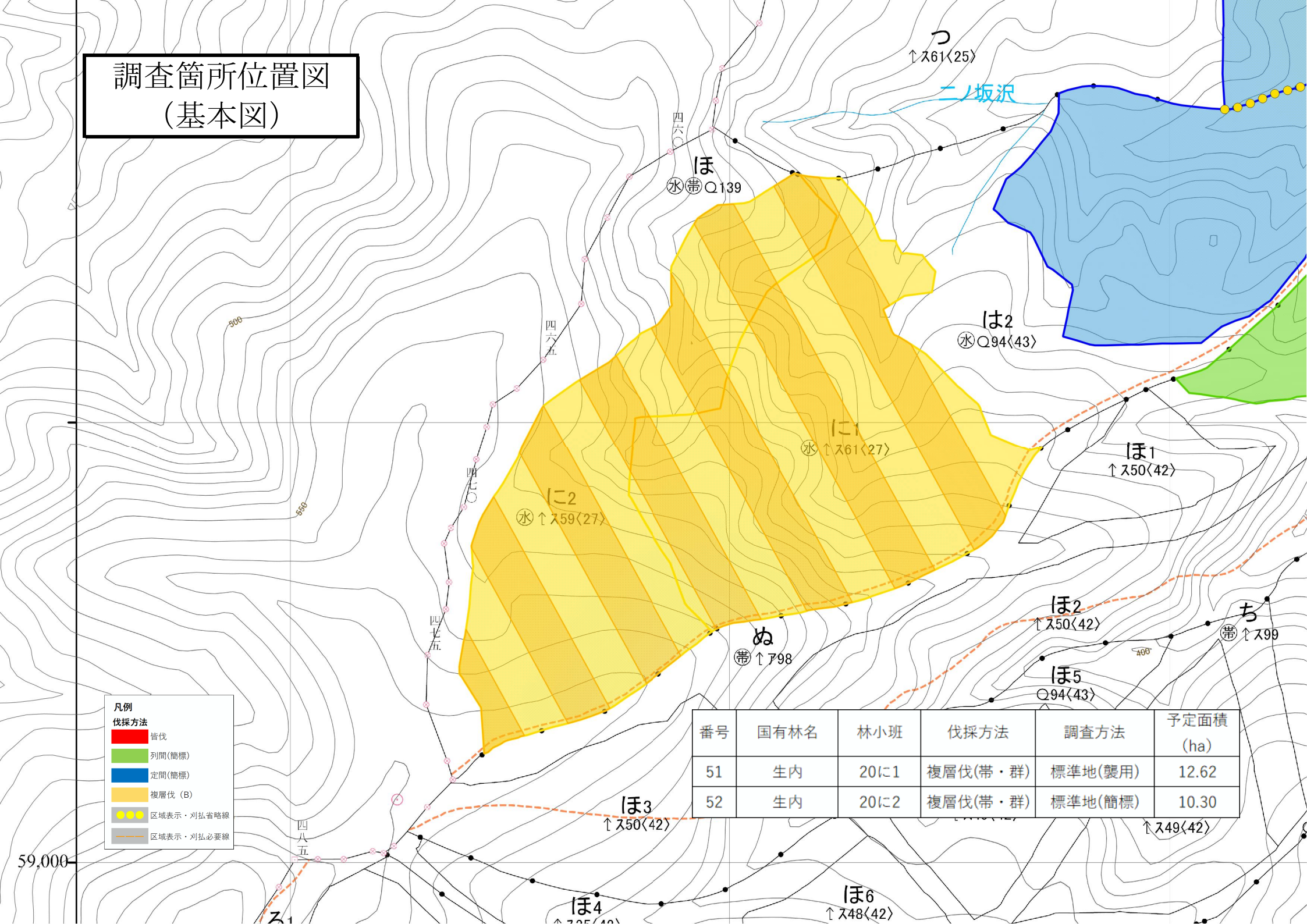
伐採方法

- 皆伐
- 列間(簡標)
- 定間(簡標)
- 複層伐 (B)

区域表示

- 区域表示・刈払省略線
- 区域表示・刈払必要線

調査箇所位置図 (基本図)



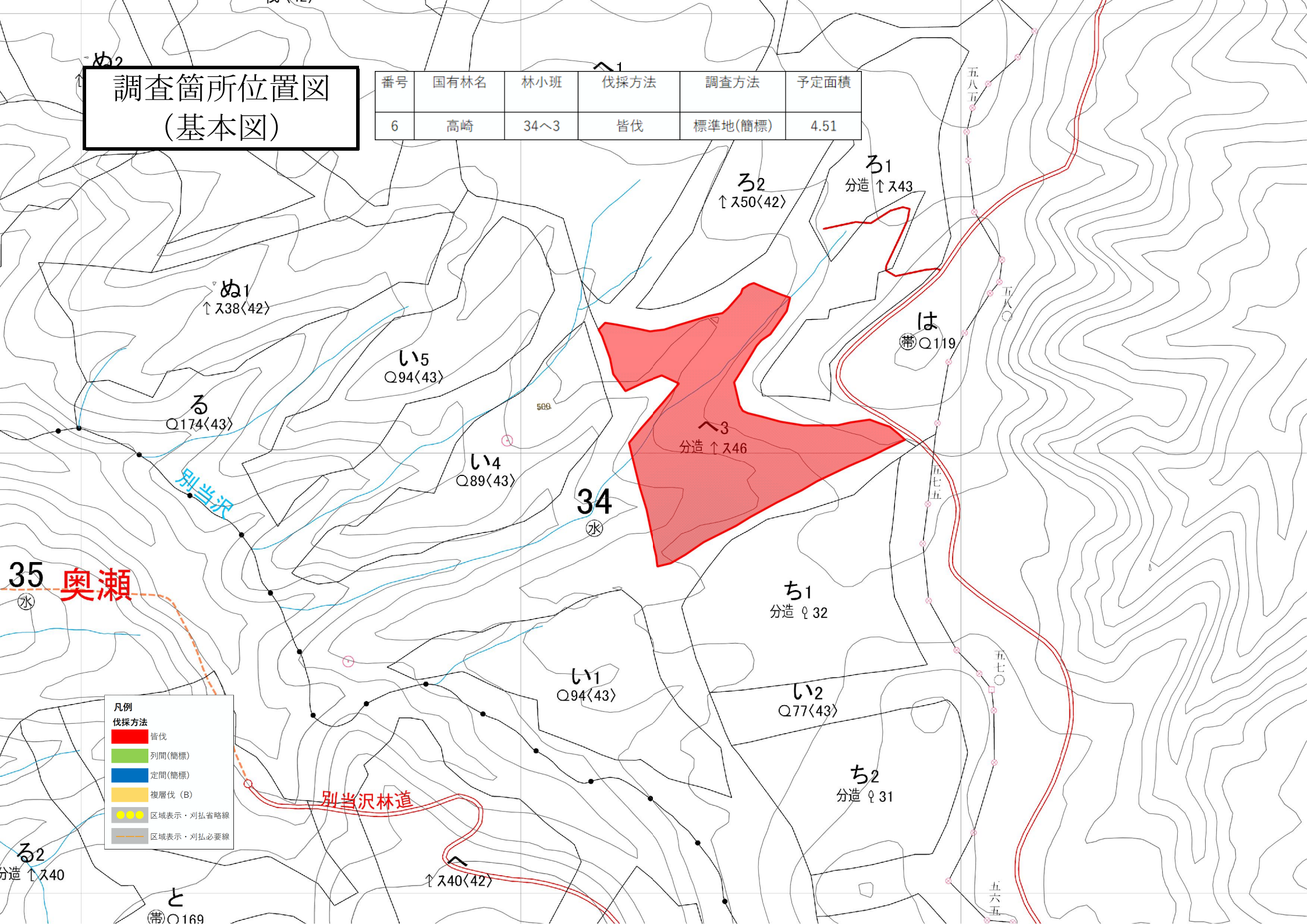
凡例

伐採方法	
皆伐	赤色
列間(簡標)	緑色
定間(簡標)	青色
複層伐(B)	黄色
区域表示・刈払省略線	黄色点線
区域表示・刈払必要線	赤色点線

番号	国有林名	林小班	伐採方法	調査方法	予定面積 (ha)
51	生内	20に1	複層伐(帯・群)	標準地(襲用)	12.62
52	生内	20に2	複層伐(帯・群)	標準地(簡標)	10.30

調査箇所位置図 (基本図)

番号	国有林名	林小班	伐採方法	調査方法	予定面積
6	高崎	34へ3	皆伐	標準地(簡標)	4.51



凡例

- 伐採方法
 - 皆伐 (Red)
 - 列間(簡標) (Green)
 - 定間(簡標) (Blue)
 - 複層伐 (B) (Yellow)
- 区域表示・刈払省略線 (Dotted line)
- 区域表示・刈払必要線 (Dashed line)

35 奥瀬

別当沢林道

34

へ3
分造 ↑ス46

ろ2
↑ス50<42>

ろ1
分造 ↑ス43

は
帯Q119

ち1
分造 ↓32

い2
Q77<43>

ち2
分造 ↓31

い1
Q94<43>

い4
Q89<43>

い5
Q94<43>

ぬ1
↑ス38<42>

る
Q174<43>

る2
分造 ↑ス40

と
帯Q169

↑ス40<42>

五八五

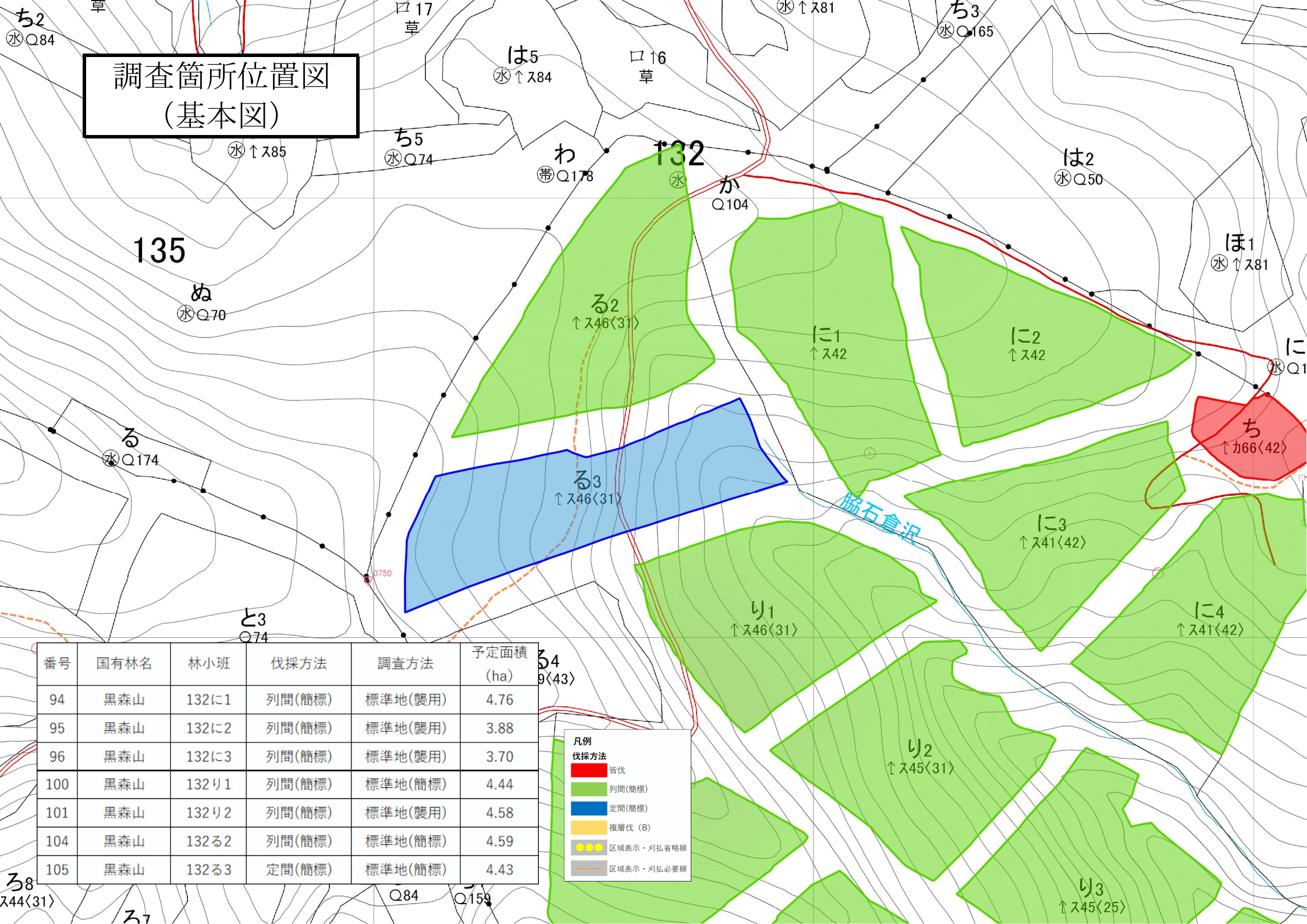
五八〇

五七五

五七〇

五六五

調査箇所位置図 (基本図)



番号	国有林名	林小班	伐採方法	調査方法	予定面積 (ha)
94	黒森山	132に1	列間(簡標)	標準地(襲用)	4.76
95	黒森山	132に2	列間(簡標)	標準地(襲用)	3.88
96	黒森山	132に3	列間(簡標)	標準地(襲用)	3.70
100	黒森山	132り1	列間(簡標)	標準地(簡標)	4.44
101	黒森山	132り2	列間(簡標)	標準地(襲用)	4.58
104	黒森山	132る2	列間(簡標)	標準地(簡標)	4.59
105	黒森山	132る3	定間(簡標)	標準地(簡標)	4.43

凡例

伐採方法

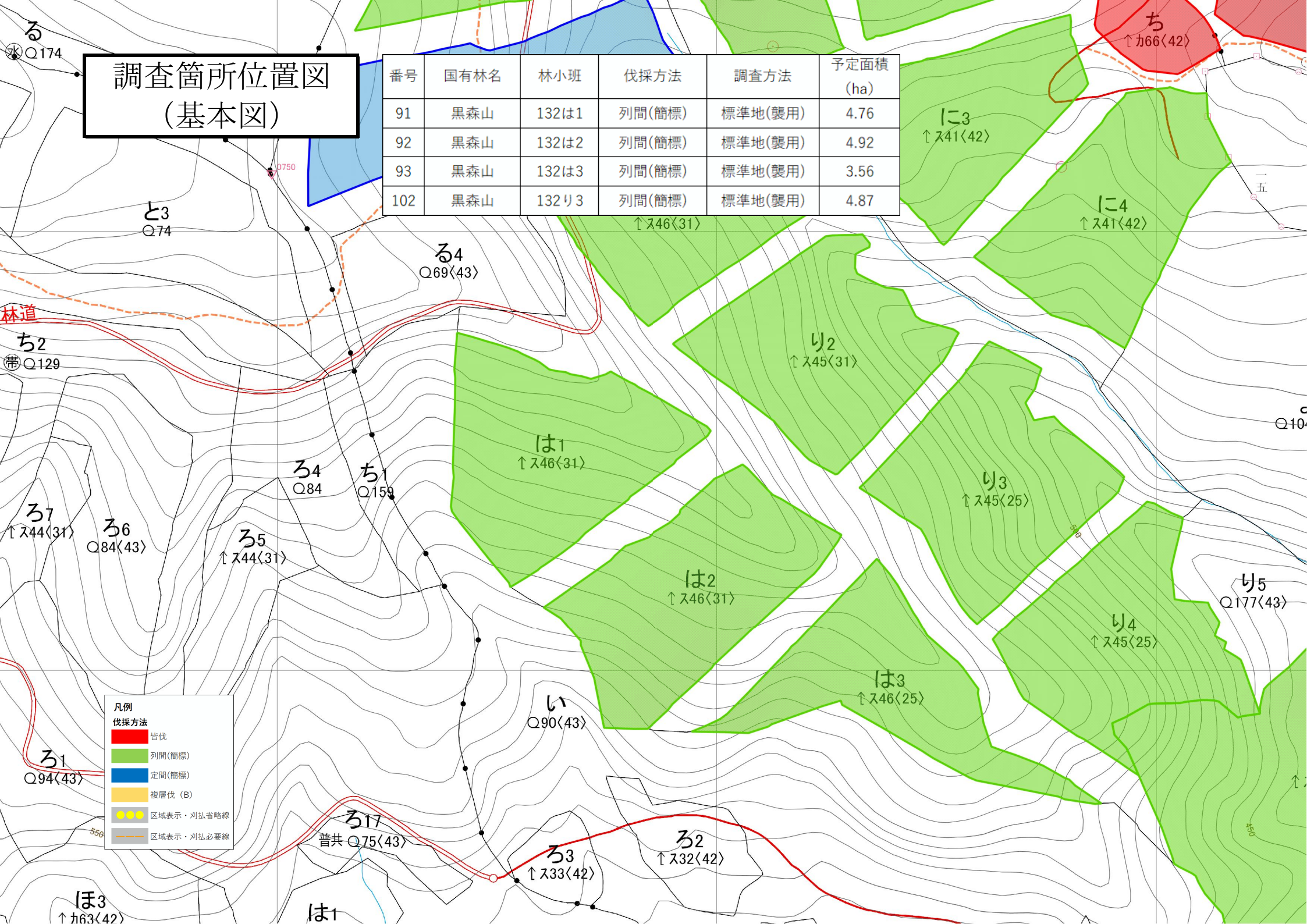
- 皆伐 (Red)
- 列間(簡標) (Green)
- 定間(簡標) (Blue)
- 複層伐 (B) (Yellow)

●●●● 区域表示・列私省略線

—— 区域表示・列私必要線

調査箇所位置図 (基本図)

番号	国有林名	林小班	伐採方法	調査方法	予定面積 (ha)
91	黒森山	132は1	列間(簡標)	標準地(襲用)	4.76
92	黒森山	132は2	列間(簡標)	標準地(襲用)	4.92
93	黒森山	132は3	列間(簡標)	標準地(襲用)	3.56
102	黒森山	132り3	列間(簡標)	標準地(襲用)	4.87

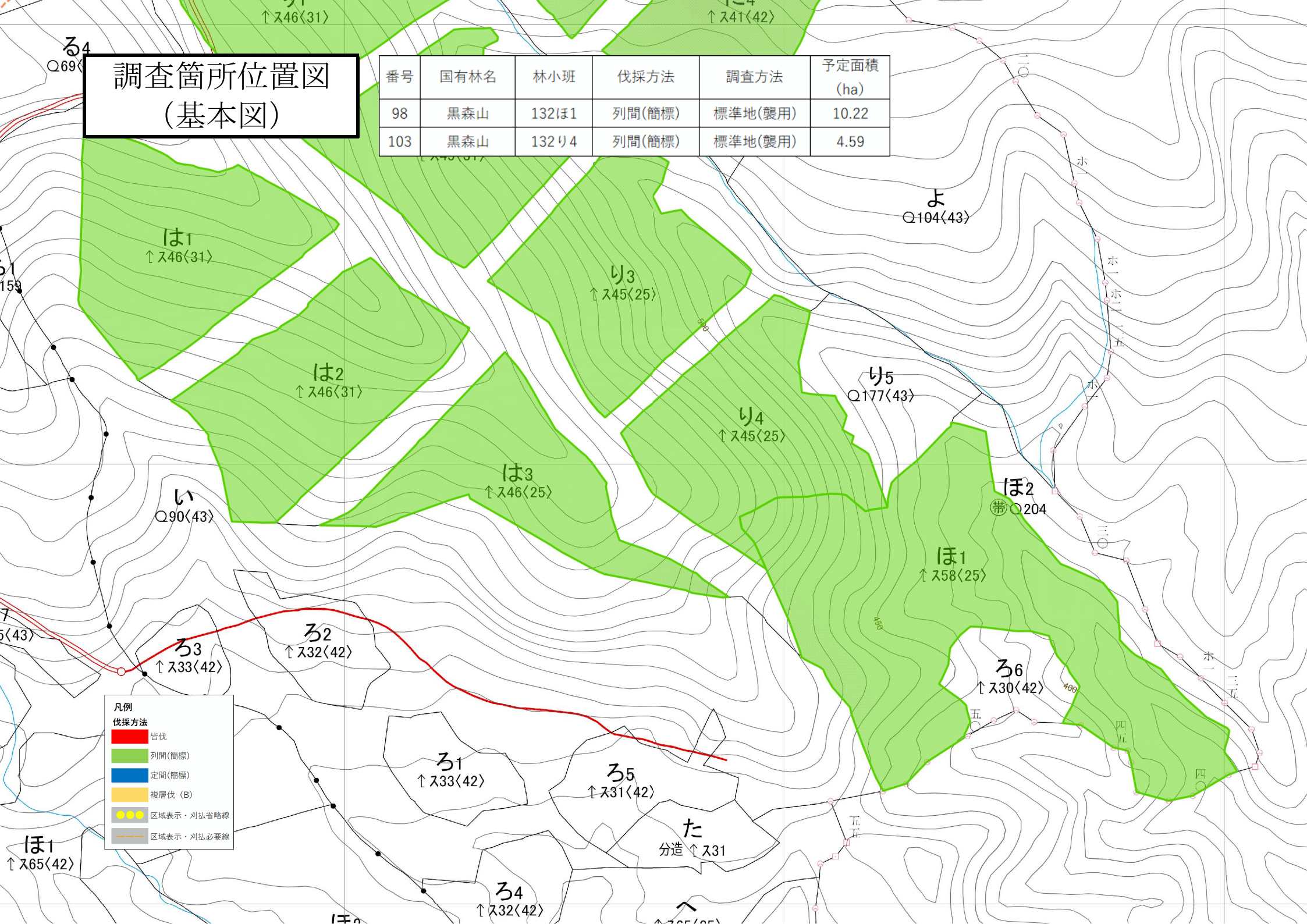


凡例

- 伐採方法
 - 皆伐 (Red line)
 - 列間(簡標) (Green line)
 - 定間(簡標) (Blue line)
 - 複層伐 (B) (Yellow line)
- 区域表示・刈払省略線 (Dotted line with yellow circles)
- 区域表示・刈払必要線 (Dashed line with orange circles)

調査箇所位置図 (基本図)

番号	国有林名	林小班	伐採方法	調査方法	予定面積 (ha)
98	黒森山	132ほ1	列間(簡標)	標準地(襲用)	10.22
103	黒森山	132り4	列間(簡標)	標準地(襲用)	4.59



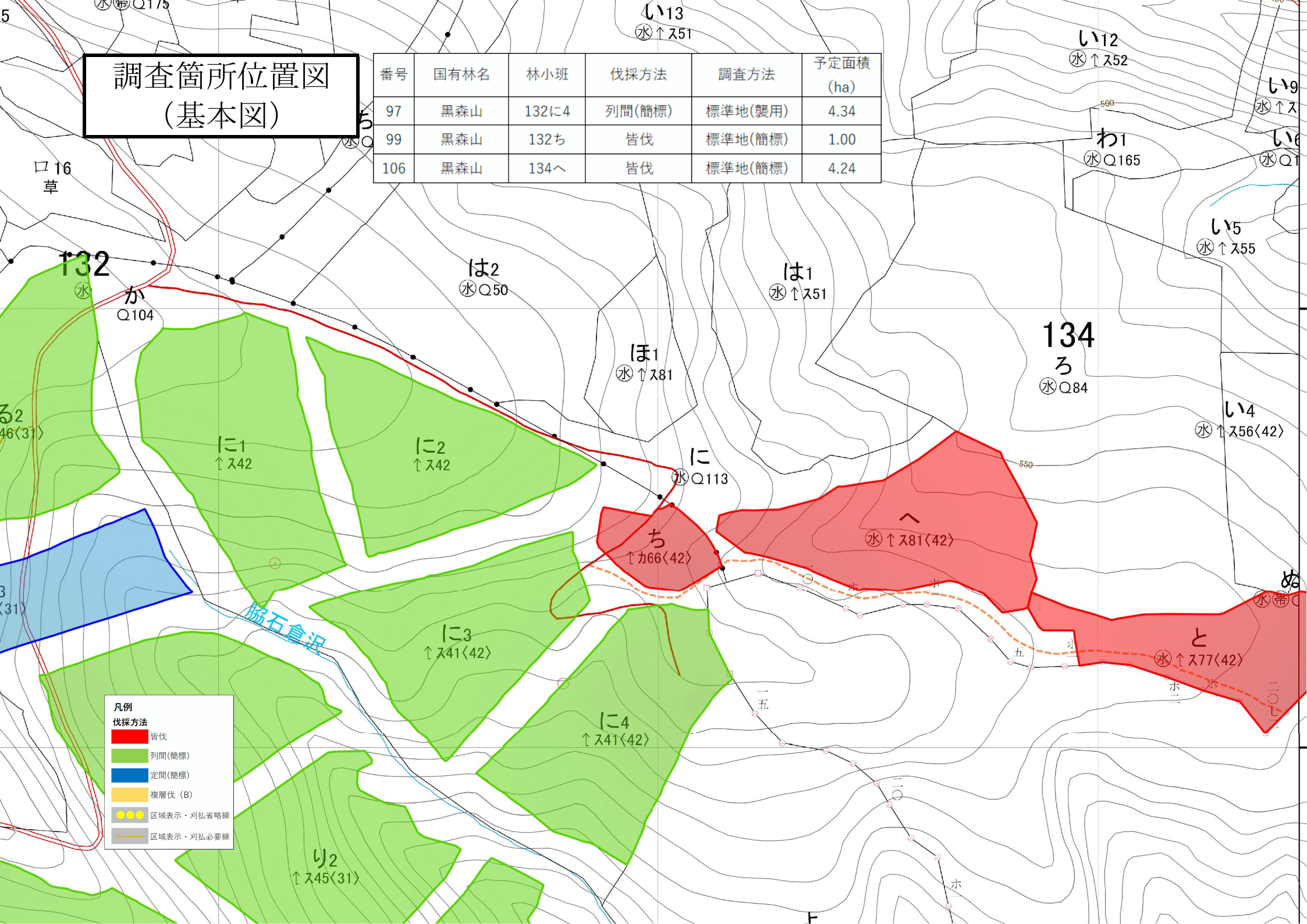
凡例

伐採方法

- 皆伐
- 列間(簡標)
- 定間(簡標)
- 複層伐 (B)
- 区域表示・刈払省略線
- 区域表示・刈払必要線

調査箇所位置図 (基本図)

番号	国有林名	林小班	伐採方法	調査方法	予定面積 (ha)
97	黒森山	132に4	列間(簡標)	標準地(襲用)	4.34
99	黒森山	132ち	皆伐	標準地(簡標)	1.00
106	黒森山	134へ	皆伐	標準地(簡標)	4.24



- 凡例
- 皆伐
 - 列間(簡標)
 - 定間(簡標)
 - 複層伐 (B)
 - 区域表示・刈払省略線
 - — — 区域表示・刈払必要線