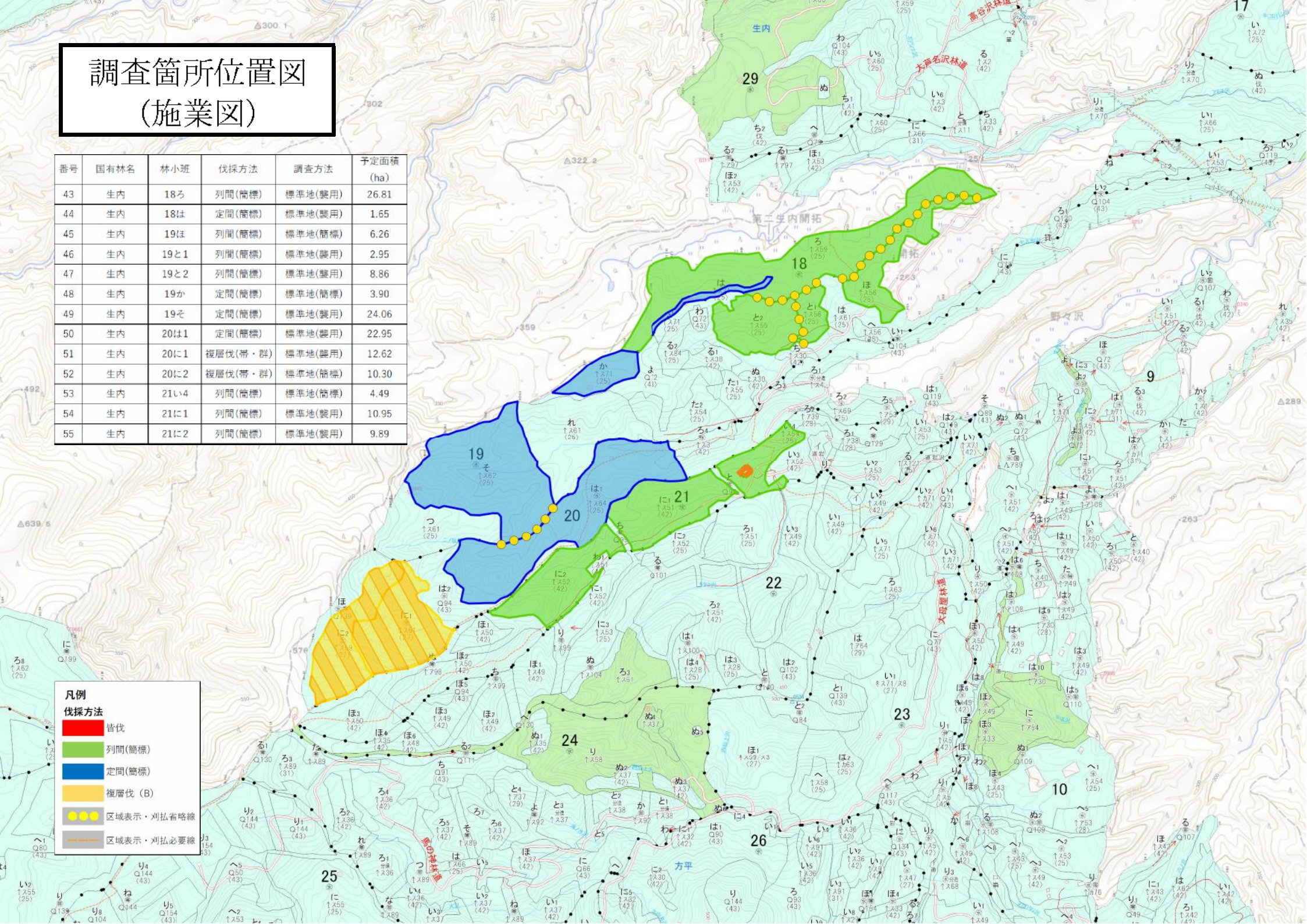


調査箇所位置図 (施業図)

番号	国有林名	林小班	伐採方法	調査方法	予定面積 (ha)
43	生内	18ろ	列間(簡標)	標準地(裝用)	26.81
44	生内	18は	定間(簡標)	標準地(裝用)	1.65
45	生内	19は	列間(簡標)	標準地(簡標)	6.26
46	生内	19と1	列間(簡標)	標準地(裝用)	2.95
47	生内	19と2	列間(簡標)	標準地(裝用)	8.86
48	生内	19か	定間(簡標)	標準地(簡標)	3.90
49	生内	19そ	定間(簡標)	標準地(裝用)	24.06
50	生内	20は1	定間(簡標)	標準地(裝用)	22.95
51	生内	20に1	複層伐(帯・群)	標準地(裝用)	12.62
52	生内	20に2	複層伐(帯・群)	標準地(簡標)	10.30
53	生内	21い4	列間(簡標)	標準地(簡標)	4.49
54	生内	21に1	列間(簡標)	標準地(裝用)	10.95
55	生内	21に2	列間(簡標)	標準地(裝用)	9.89

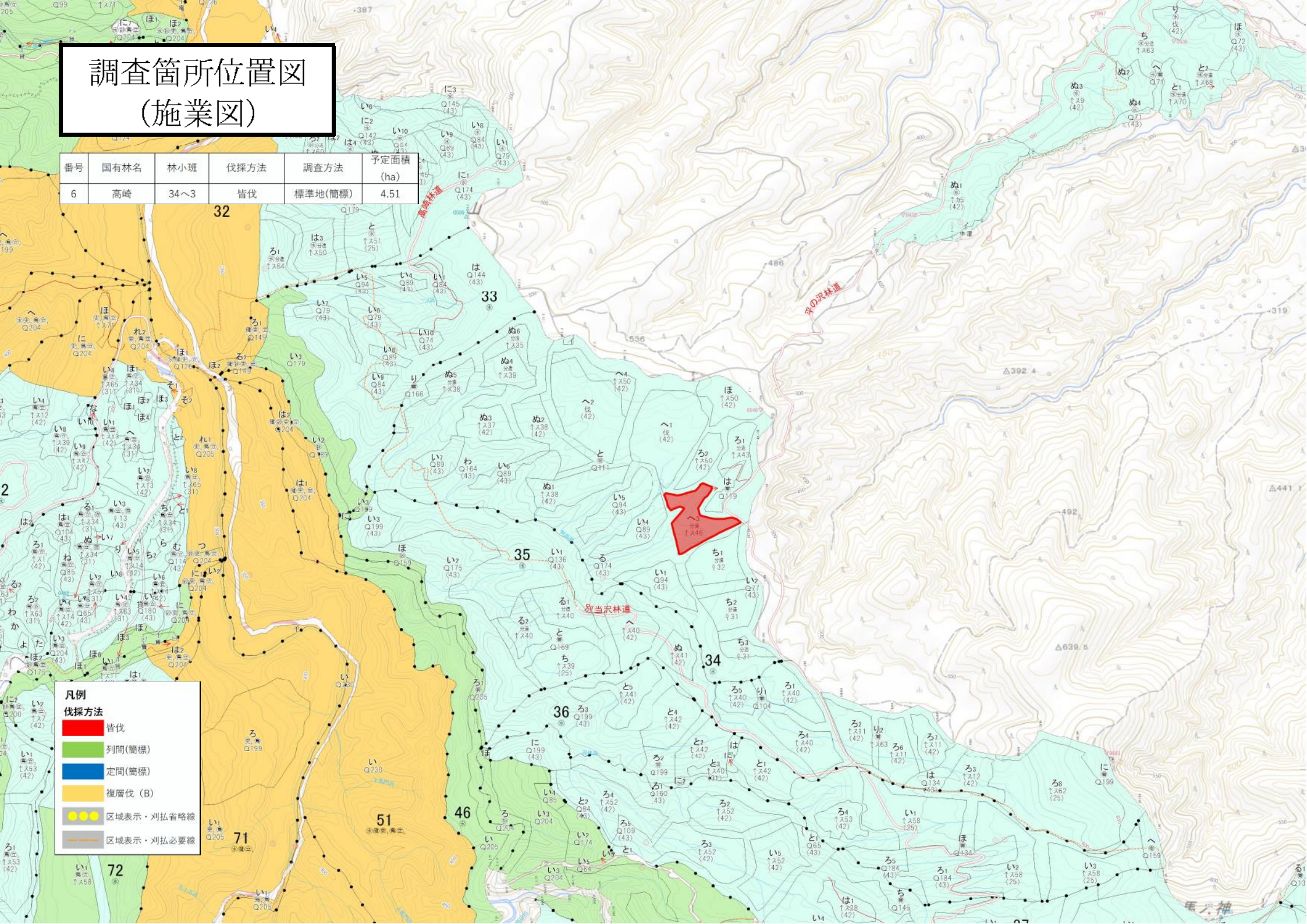
凡例

	皆伐
	列間(簡標)
	定間(簡標)
	複層伐(B)
	区域表示・刈払省略線
	区域表示・刈払必要線



調査箇所位置図 (施業図)

番号	国有林名	林小班	伐採方法	調査方法	予定面積 (ha)
6	高崎	34~3	皆伐	標準地(簡標)	4.51



凡例

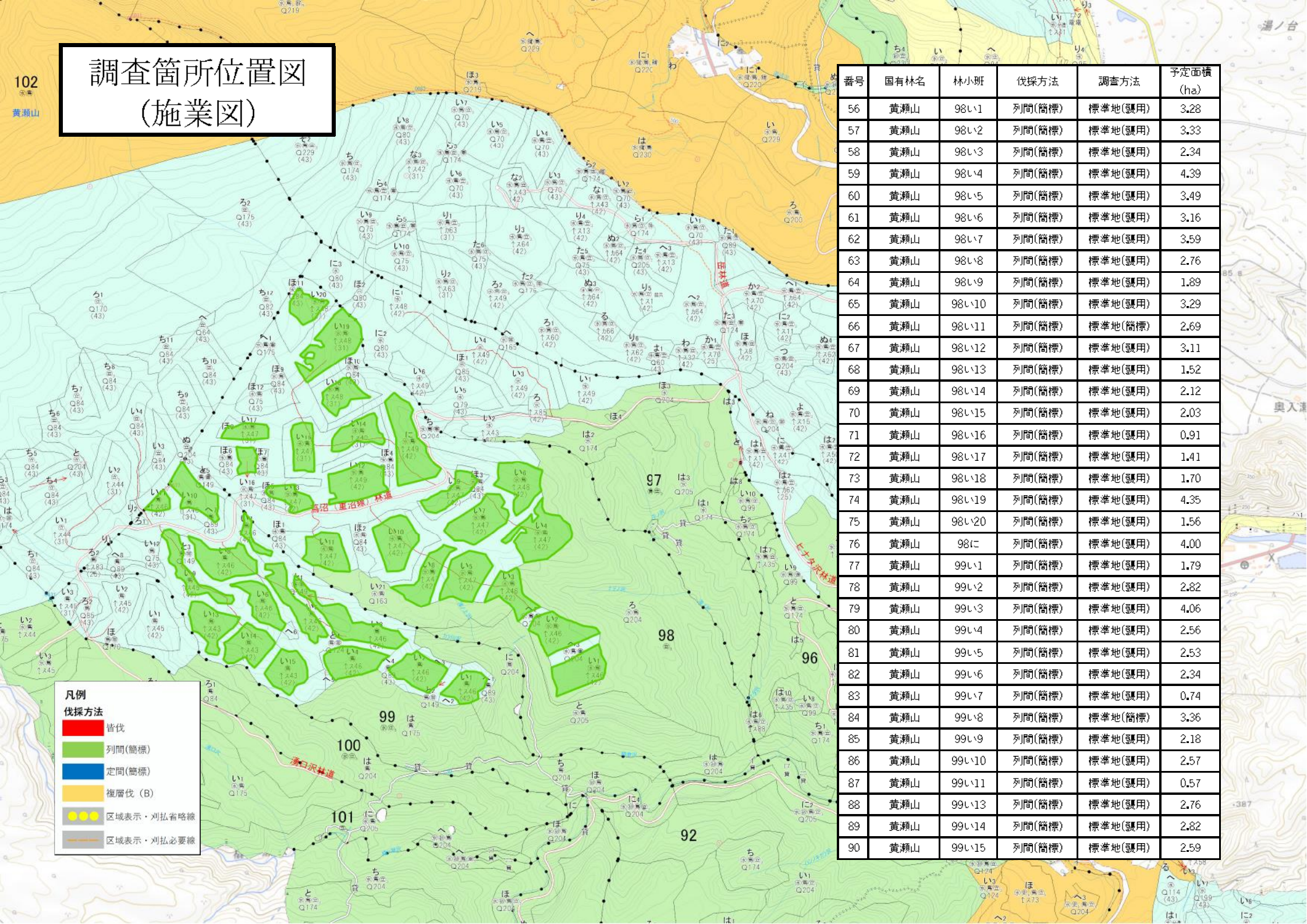
伐採方法

- 皆伐
- 列間(簡標)
- 定間(簡標)
- 複層伐(B)

区域表示・刈払省略線

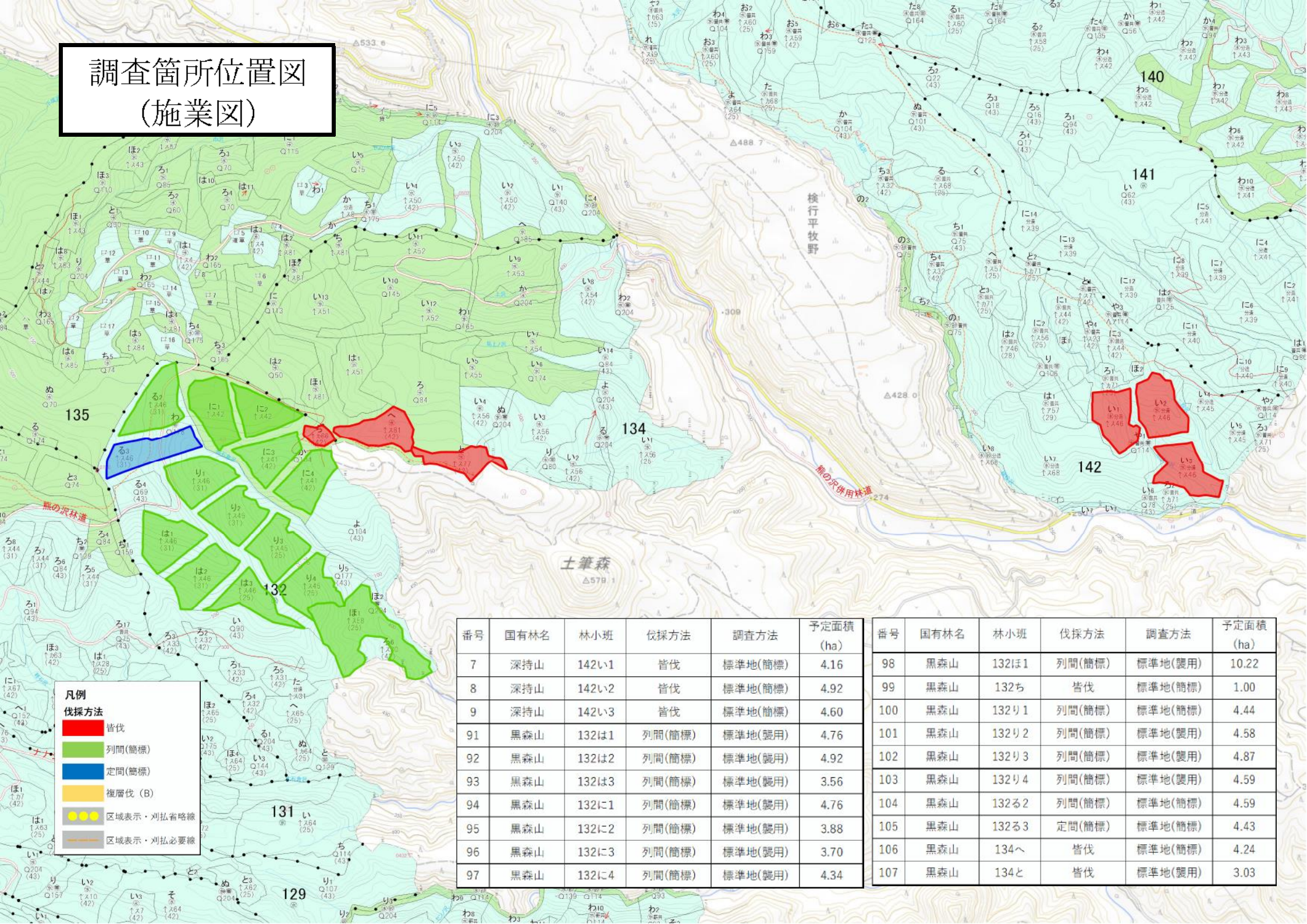
-
-

調査箇所位置図 (施業図)



番号	国有林名	林小班	伐採方法	調査方法	予定面積 (ha)
56	黄瀬山	98い1	列間(簡標)	標準地(観用)	3.28
57	黄瀬山	98い2	列間(簡標)	標準地(観用)	3.33
58	黄瀬山	98い3	列間(簡標)	標準地(観用)	2.34
59	黄瀬山	98い4	列間(簡標)	標準地(観用)	4.39
60	黄瀬山	98い5	列間(簡標)	標準地(観用)	3.49
61	黄瀬山	98い6	列間(簡標)	標準地(観用)	3.16
62	黄瀬山	98い7	列間(簡標)	標準地(観用)	3.59
63	黄瀬山	98い8	列間(簡標)	標準地(観用)	2.76
64	黄瀬山	98い9	列間(簡標)	標準地(観用)	1.89
65	黄瀬山	98い10	列間(簡標)	標準地(観用)	3.29
66	黄瀬山	98い11	列間(簡標)	標準地(簡標)	2.69
67	黄瀬山	98い12	列間(簡標)	標準地(観用)	3.11
68	黄瀬山	98い13	列間(簡標)	標準地(観用)	1.52
69	黄瀬山	98い14	列間(簡標)	標準地(観用)	2.12
70	黄瀬山	98い15	列間(簡標)	標準地(観用)	2.03
71	黄瀬山	98い16	列間(簡標)	標準地(観用)	0.91
72	黄瀬山	98い17	列間(簡標)	標準地(観用)	1.41
73	黄瀬山	98い18	列間(簡標)	標準地(観用)	1.70
74	黄瀬山	98い19	列間(簡標)	標準地(観用)	4.35
75	黄瀬山	98い20	列間(簡標)	標準地(観用)	1.56
76	黄瀬山	98い	列間(簡標)	標準地(観用)	4.00
77	黄瀬山	99い1	列間(簡標)	標準地(観用)	1.79
78	黄瀬山	99い2	列間(簡標)	標準地(観用)	2.82
79	黄瀬山	99い3	列間(簡標)	標準地(観用)	4.06
80	黄瀬山	99い4	列間(簡標)	標準地(観用)	2.56
81	黄瀬山	99い5	列間(簡標)	標準地(観用)	2.53
82	黄瀬山	99い6	列間(簡標)	標準地(観用)	2.34
83	黄瀬山	99い7	列間(簡標)	標準地(観用)	0.74
84	黄瀬山	99い8	列間(簡標)	標準地(簡標)	3.36
85	黄瀬山	99い9	列間(簡標)	標準地(観用)	2.18
86	黄瀬山	99い10	列間(簡標)	標準地(観用)	2.57
87	黄瀬山	99い11	列間(簡標)	標準地(観用)	0.57
88	黄瀬山	99い13	列間(簡標)	標準地(観用)	2.76
89	黄瀬山	99い14	列間(簡標)	標準地(観用)	2.82
90	黄瀬山	99い15	列間(簡標)	標準地(観用)	2.59

調査箇所位置図 (施業図)

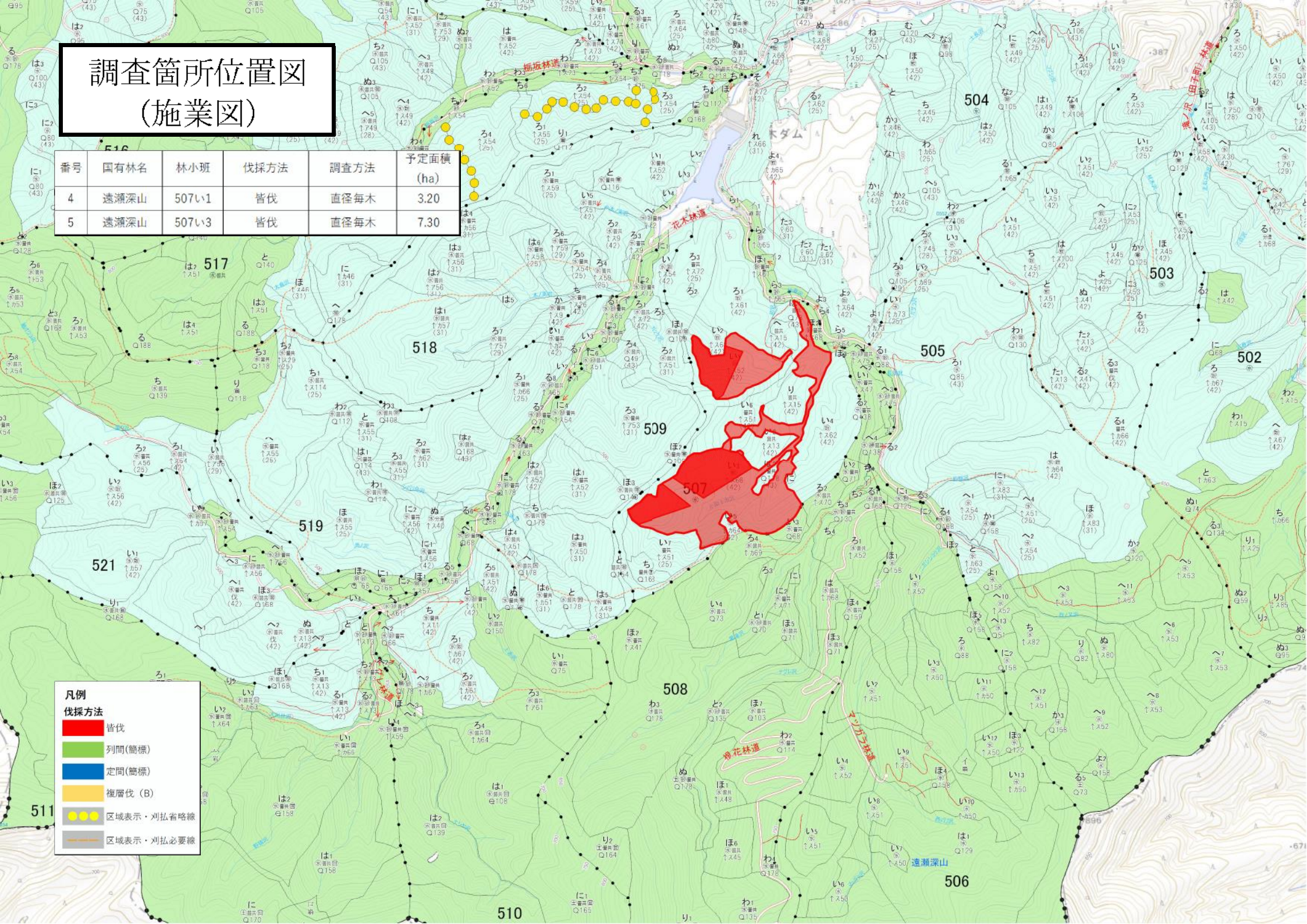


番号	国有林名	林小班	伐採方法	調査方法	予定面積 (ha)
7	深持山	142い1	皆伐	標準地(簡標)	4.16
8	深持山	142い2	皆伐	標準地(簡標)	4.92
9	深持山	142い3	皆伐	標準地(簡標)	4.60
91	黒森山	132は1	列間(簡標)	標準地(襲用)	4.76
92	黒森山	132は2	列間(簡標)	標準地(襲用)	4.92
93	黒森山	132は3	列間(簡標)	標準地(襲用)	3.56
94	黒森山	132に1	列間(簡標)	標準地(襲用)	4.76
95	黒森山	132に2	列間(簡標)	標準地(襲用)	3.88
96	黒森山	132に3	列間(簡標)	標準地(襲用)	3.70
97	黒森山	132に4	列間(簡標)	標準地(襲用)	4.34

番号	国有林名	林小班	伐採方法	調査方法	予定面積 (ha)
98	黒森山	132ほ1	列間(簡標)	標準地(襲用)	10.22
99	黒森山	132ち	皆伐	標準地(簡標)	1.00
100	黒森山	132り1	列間(簡標)	標準地(簡標)	4.44
101	黒森山	132り2	列間(簡標)	標準地(襲用)	4.58
102	黒森山	132り3	列間(簡標)	標準地(襲用)	4.87
103	黒森山	132り4	列間(簡標)	標準地(襲用)	4.59
104	黒森山	132る2	列間(簡標)	標準地(簡標)	4.59
105	黒森山	132る3	定間(簡標)	標準地(簡標)	4.43
106	黒森山	134へ	皆伐	標準地(簡標)	4.24
107	黒森山	134と	皆伐	標準地(襲用)	3.03

調査箇所位置図 (施業図)

番号	国有林名	林小班	伐採方法	調査方法	予定面積 (ha)
4	遠瀬深山	507い1	皆伐	直径毎木	3.20
5	遠瀬深山	507い3	皆伐	直径毎木	7.30



凡例

- 皆伐
- 列間(簡標)
- 定間(簡標)
- 複層伐 (B)
- 区域表示・刈払省略線
- 区域表示・刈払必要線

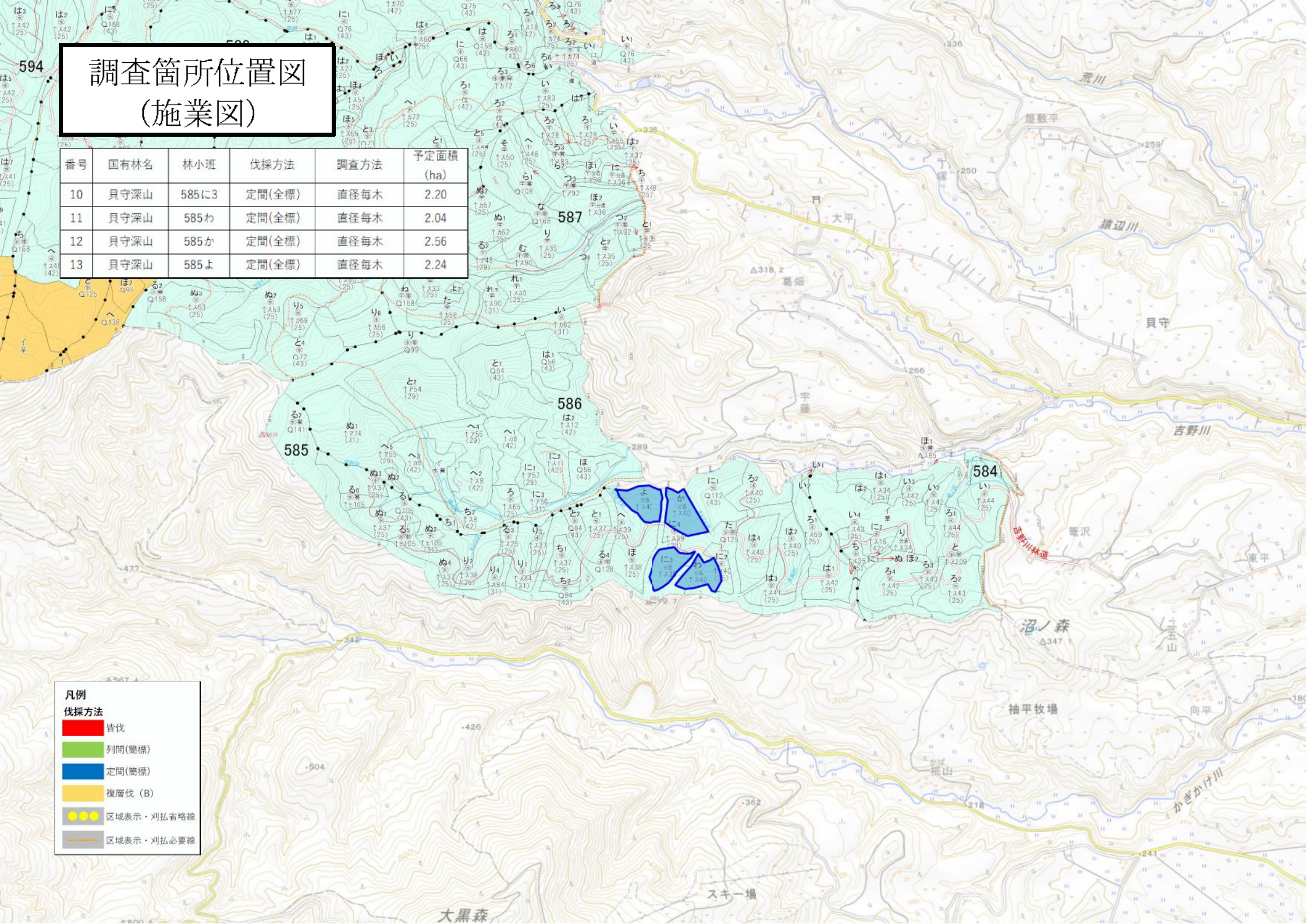
調査箇所位置図 (施業図)

番号	国有林名	林小班	伐採方法	調査方法	予定面積 (ha)
10	貝守深山	585に3	定間(全標)	直径毎木	2.20
11	貝守深山	585わ	定間(全標)	直径毎木	2.04
12	貝守深山	585か	定間(全標)	直径毎木	2.56
13	貝守深山	585よ	定間(全標)	直径毎木	2.24

凡例

伐採方法

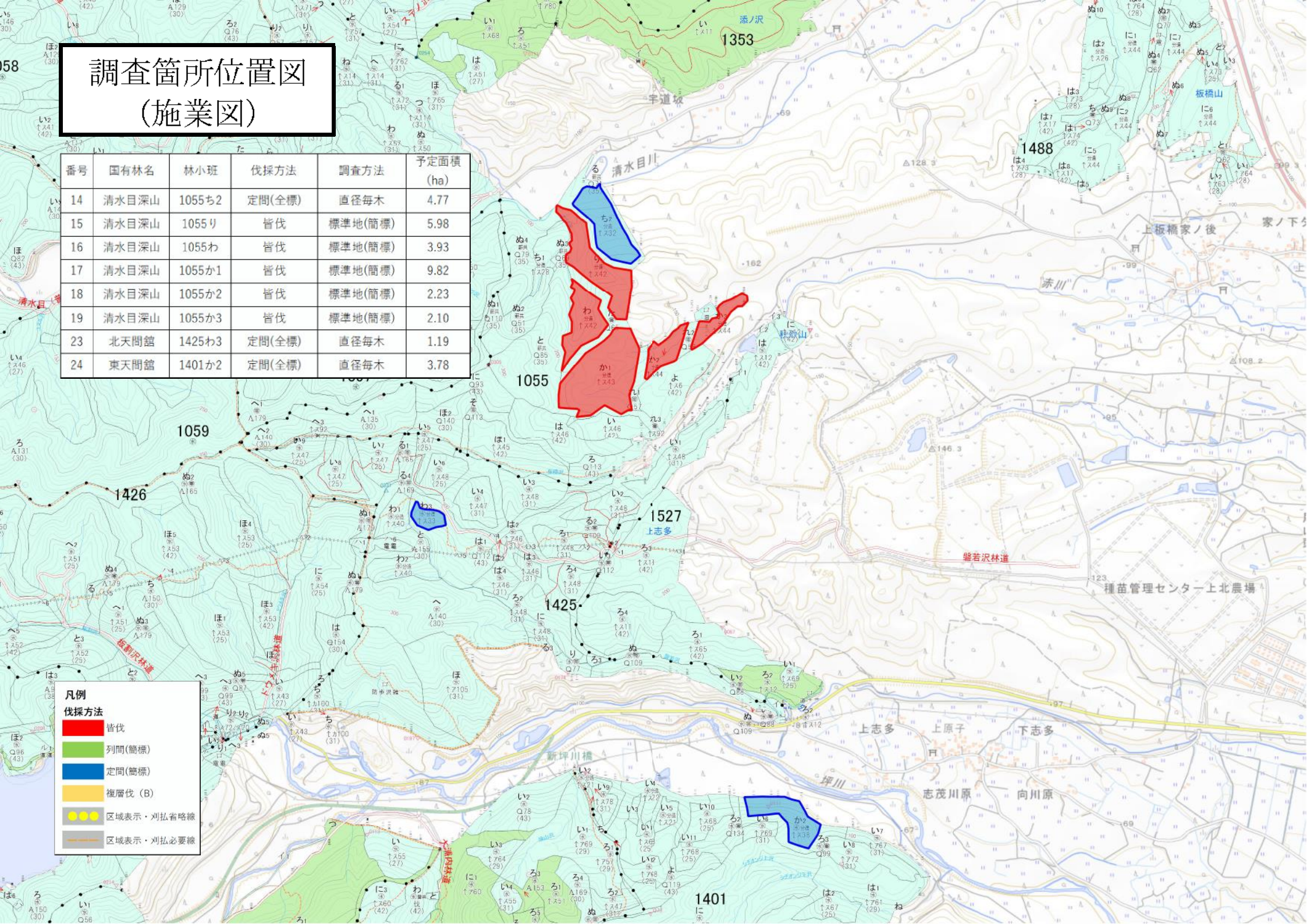
- 皆伐
- 列間(簡標)
- 定間(簡標)
- 複層伐(B)
- 区域表示・刈払省略線
- 区域表示・刈払必要線



調査箇所位置図 (施業図)

番号	国有林名	林小班	伐採方法	調査方法	予定面積 (ha)
14	清水目深山	1055ち2	定間(全標)	直径毎木	4.77
15	清水目深山	1055り	皆伐	標準地(簡標)	5.98
16	清水目深山	1055わ	皆伐	標準地(簡標)	3.93
17	清水目深山	1055か1	皆伐	標準地(簡標)	9.82
18	清水目深山	1055か2	皆伐	標準地(簡標)	2.23
19	清水目深山	1055か3	皆伐	標準地(簡標)	2.10
23	北天間館	1425わ3	定間(全標)	直径毎木	1.19
24	東天間館	1401か2	定間(全標)	直径毎木	3.78

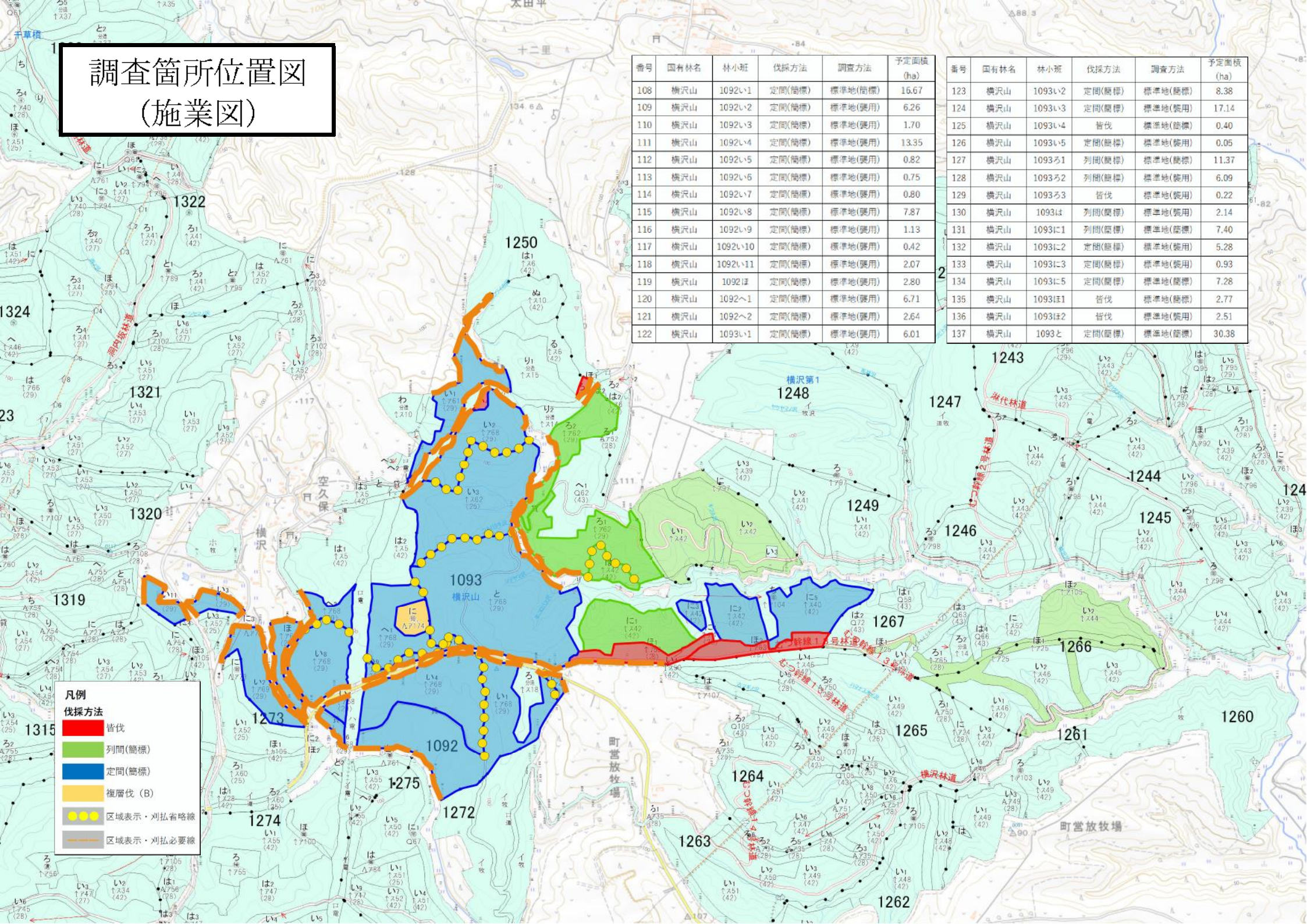
- 凡例**
- 皆伐
 - 列間(簡標)
 - 定間(簡標)
 - 複層伐(B)
 - 区域表示・刈払省略線
 - 区域表示・刈払必要線



調査箇所位置図 (施業図)

番号	国有林名	林小班	伐採方法	調査方法	予定面積 (ha)
108	横沢山	1092い1	定間(簡標)	標準地(簡標)	16.67
109	横沢山	1092い2	定間(簡標)	標準地(簡標)	6.26
110	横沢山	1092い3	定間(簡標)	標準地(簡標)	1.70
111	横沢山	1092い4	定間(簡標)	標準地(簡標)	13.35
112	横沢山	1092い5	定間(簡標)	標準地(簡標)	0.82
113	横沢山	1092い6	定間(簡標)	標準地(簡標)	0.75
114	横沢山	1092い7	定間(簡標)	標準地(簡標)	0.80
115	横沢山	1092い8	定間(簡標)	標準地(簡標)	7.87
116	横沢山	1092い9	定間(簡標)	標準地(簡標)	1.13
117	横沢山	1092い10	定間(簡標)	標準地(簡標)	0.42
118	横沢山	1092い11	定間(簡標)	標準地(簡標)	2.07
119	横沢山	1092ほ	定間(簡標)	標準地(簡標)	2.80
120	横沢山	1092へ1	定間(簡標)	標準地(簡標)	6.71
121	横沢山	1092へ2	定間(簡標)	標準地(簡標)	2.64
122	横沢山	1093い1	定間(簡標)	標準地(簡標)	6.01

番号	国有林名	林小班	伐採方法	調査方法	予定面積 (ha)
123	横沢山	1093い2	定間(簡標)	標準地(簡標)	8.38
124	横沢山	1093い3	定間(簡標)	標準地(簡標)	17.14
125	横沢山	1093い4	皆伐	標準地(簡標)	0.40
126	横沢山	1093い5	定間(簡標)	標準地(簡標)	0.05
127	横沢山	1093ろ1	列間(簡標)	標準地(簡標)	11.37
128	横沢山	1093ろ2	列間(簡標)	標準地(簡標)	6.09
129	横沢山	1093ろ3	皆伐	標準地(簡標)	0.22
130	横沢山	1093は	列間(簡標)	標準地(簡標)	2.14
131	横沢山	1093に1	列間(簡標)	標準地(簡標)	7.40
132	横沢山	1093に2	定間(簡標)	標準地(簡標)	5.28
133	横沢山	1093に3	定間(簡標)	標準地(簡標)	0.93
134	横沢山	1093に5	定間(簡標)	標準地(簡標)	7.28
135	横沢山	1093ほ1	皆伐	標準地(簡標)	2.77
136	横沢山	1093ほ2	皆伐	標準地(簡標)	2.51
137	横沢山	1093と	定間(簡標)	標準地(簡標)	30.38

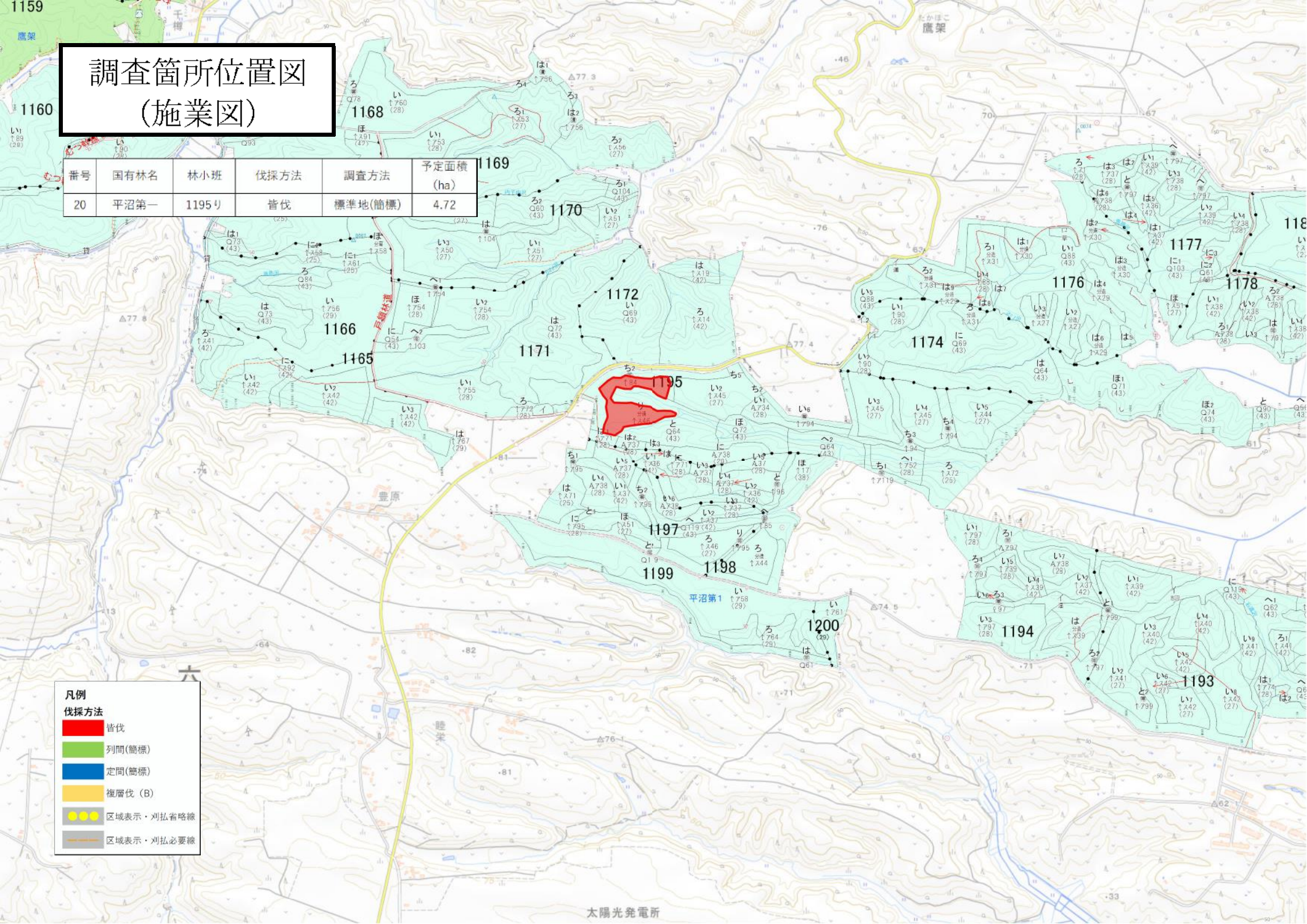


- 凡例**
- 皆伐
 - 列間(簡標)
 - 定間(簡標)
 - 複層伐(B)
 - 区域表示・刈払省略線
 - 区域表示・刈払必要線

調査箇所位置図 (施業図)

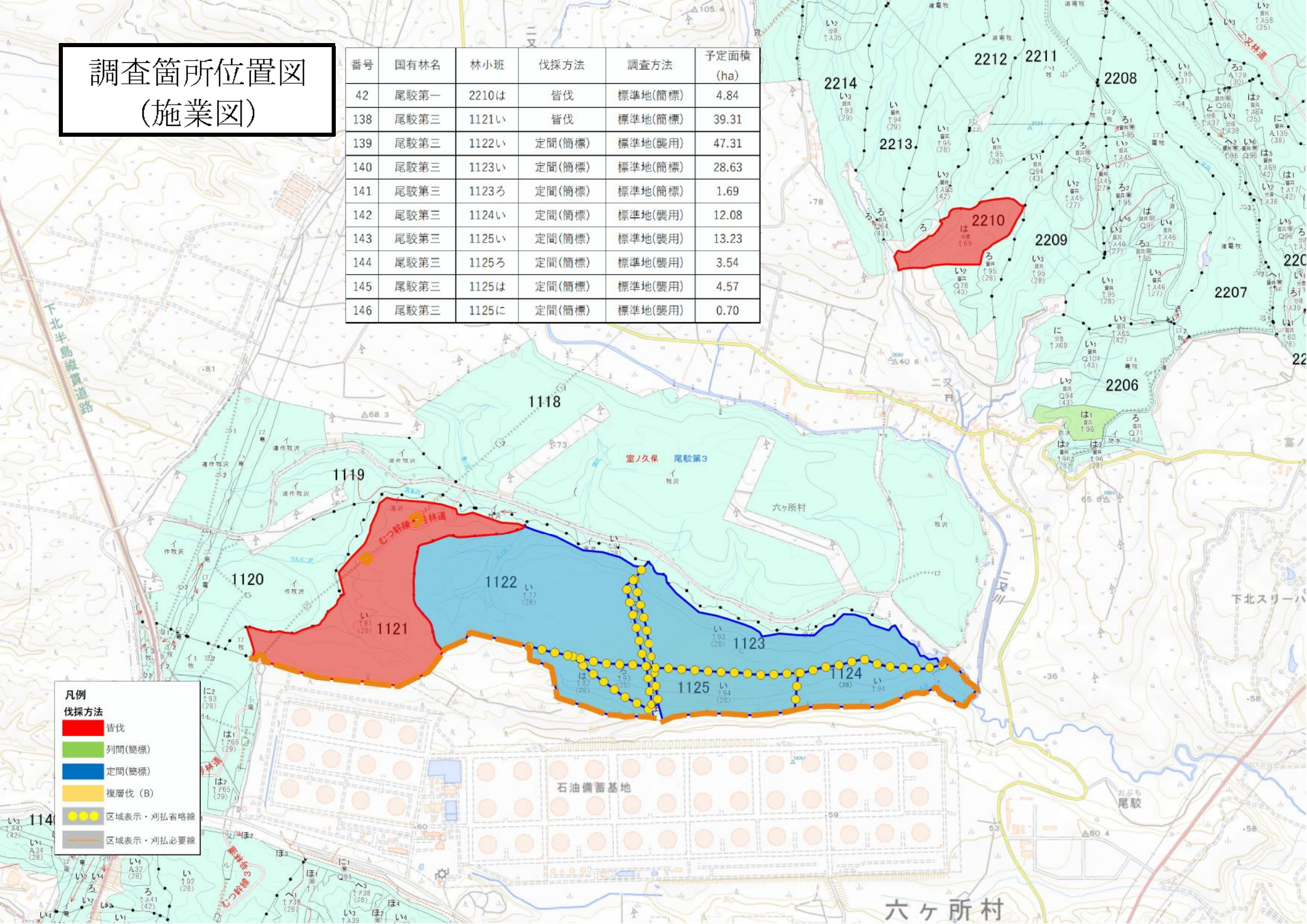
番号	国有林名	林小班	伐採方法	調査方法	予定面積 (ha)
20	平沼第一	1195り	皆伐	標準地(簡標)	4.72

- 凡例
- 皆伐
 - 列間(簡標)
 - 定間(簡標)
 - 複層伐(B)
 - 区域表示・刈払省略線
 - 区域表示・刈払必要線



調査箇所位置図 (施業図)

番号	国有林名	林小班	伐採方法	調査方法	予定面積 (ha)
42	尾駁第一	2210は	皆伐	標準地(簡標)	4.84
138	尾駁第三	1121い	皆伐	標準地(簡標)	39.31
139	尾駁第三	1122い	定間(簡標)	標準地(襲用)	47.31
140	尾駁第三	1123い	定間(簡標)	標準地(簡標)	28.63
141	尾駁第三	1123ろ	定間(簡標)	標準地(簡標)	1.69
142	尾駁第三	1124い	定間(簡標)	標準地(襲用)	12.08
143	尾駁第三	1125い	定間(簡標)	標準地(襲用)	13.23
144	尾駁第三	1125ろ	定間(簡標)	標準地(襲用)	3.54
145	尾駁第三	1125は	定間(簡標)	標準地(襲用)	4.57
146	尾駁第三	1125に	定間(簡標)	標準地(襲用)	0.70

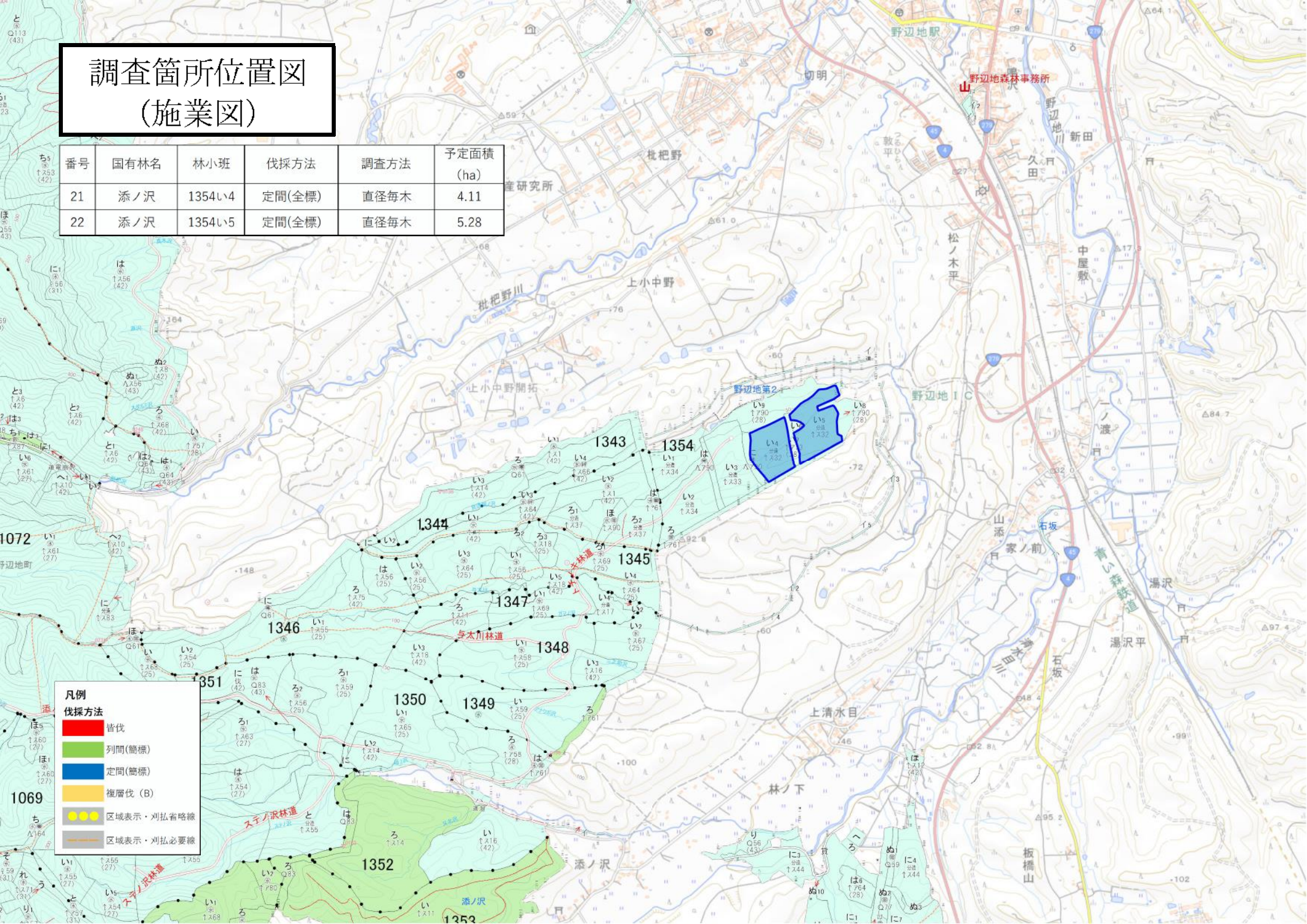


- 凡例
- 皆伐
 - 列間(簡標)
 - 定間(簡標)
 - 複層伐(B)
 - 区域表示・刈払省略線
 - 区域表示・刈払必要線

六ヶ所村

調査箇所位置図 (施業図)

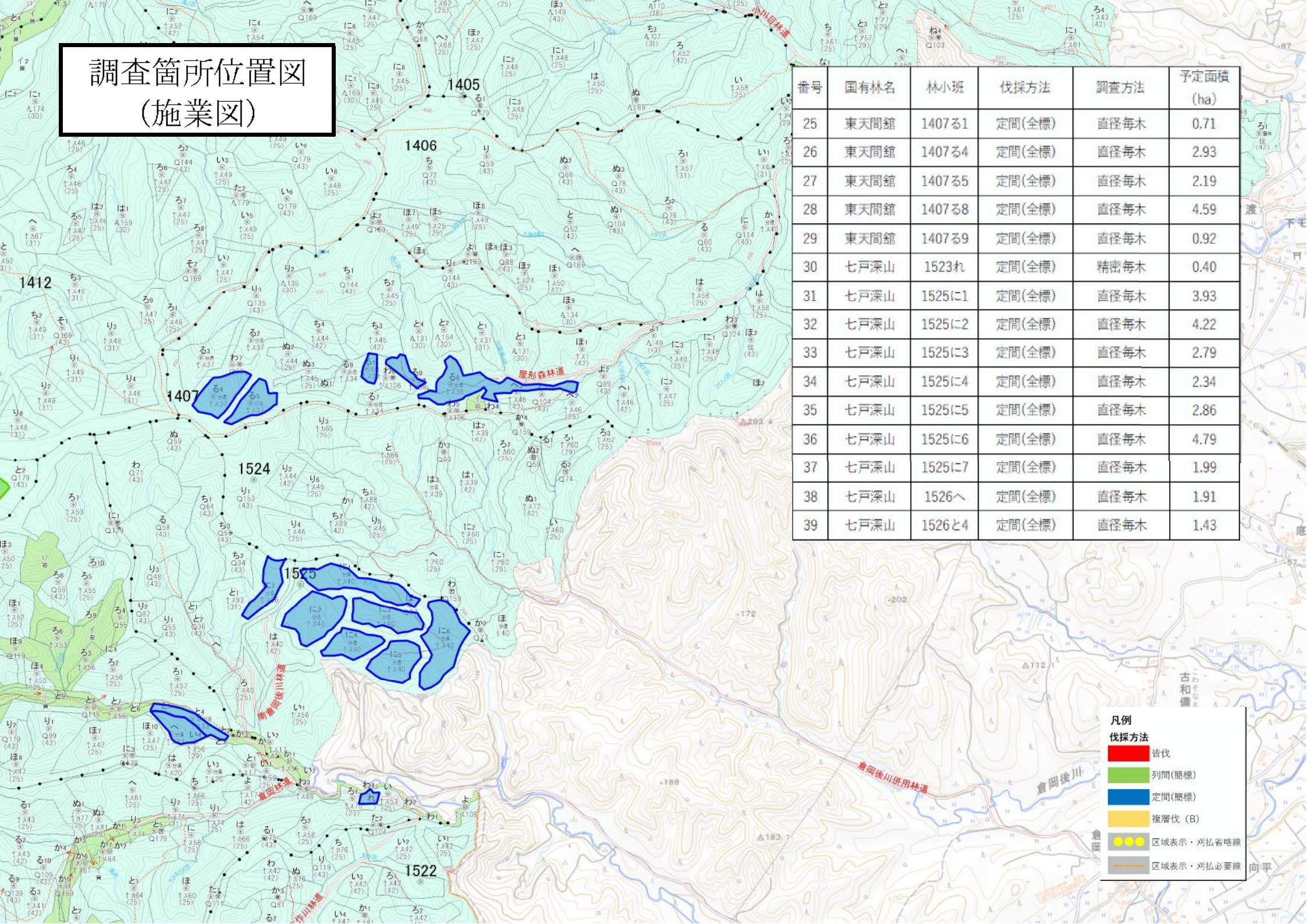
番号	国有林名	林小班	伐採方法	調査方法	予定面積 (ha)
21	添ノ沢	1354い4	定間(全標)	直径毎木	4.11
22	添ノ沢	1354い5	定間(全標)	直径毎木	5.28



凡例

- 伐採方法
- 皆伐 (Red line)
- 列間(簡標) (Green area)
- 定間(簡標) (Blue area)
- 複層伐(B) (Yellow area)
- 区域表示・刈払省略線 (Yellow dots)
- 区域表示・刈払必要線 (Yellow line)

調査箇所位置図 (施業図)



番号	国有林名	林小班	伐採方法	調査方法	予定面積 (ha)
25	東天間館	1407る1	定間(全標)	直径毎木	0.71
26	東天間館	1407る4	定間(全標)	直径毎木	2.93
27	東天間館	1407る5	定間(全標)	直径毎木	2.19
28	東天間館	1407る8	定間(全標)	直径毎木	4.59
29	東天間館	1407る9	定間(全標)	直径毎木	0.92
30	七戸深山	1523れ	定間(全標)	精密毎木	0.40
31	七戸深山	1525に1	定間(全標)	直径毎木	3.93
32	七戸深山	1525に2	定間(全標)	直径毎木	4.22
33	七戸深山	1525に3	定間(全標)	直径毎木	2.79
34	七戸深山	1525に4	定間(全標)	直径毎木	2.34
35	七戸深山	1525に5	定間(全標)	直径毎木	2.86
36	七戸深山	1525に6	定間(全標)	直径毎木	4.79
37	七戸深山	1525に7	定間(全標)	直径毎木	1.99
38	七戸深山	1526へ	定間(全標)	直径毎木	1.91
39	七戸深山	1526と4	定間(全標)	直径毎木	1.43

凡例

伐採方法

- 皆伐
- 列間(簡標)
- 定間(簡標)
- 複層伐 (B)

区域表示・刈払省略線

-

区域表示・刈払必要線

-

向平

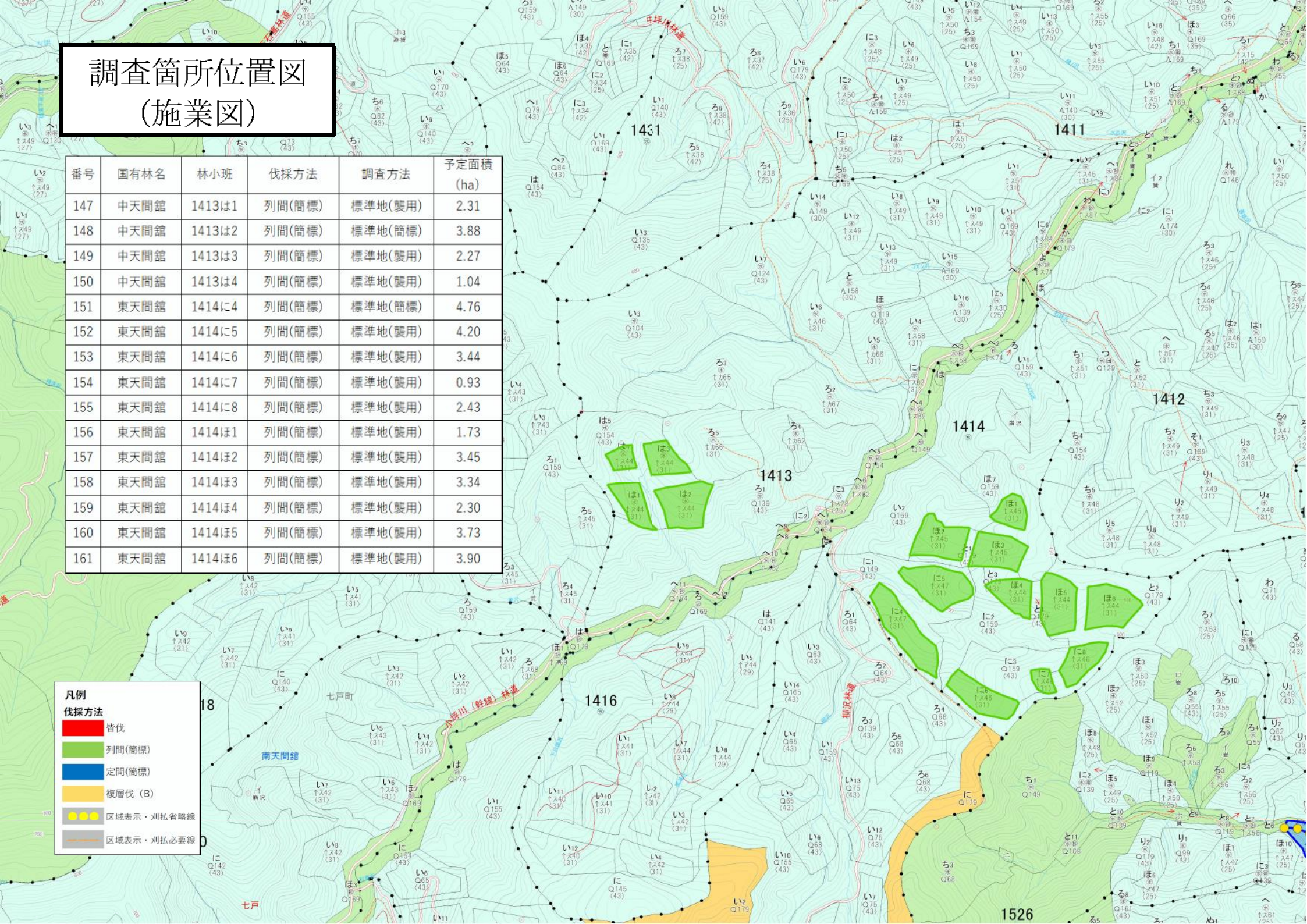
調査箇所位置図 (施業図)

番号	国有林名	林小班	伐採方法	調査方法	予定面積 (ha)
147	中天間館	1413は1	列間(簡標)	標準地(装用)	2.31
148	中天間館	1413は2	列間(簡標)	標準地(簡標)	3.88
149	中天間館	1413は3	列間(簡標)	標準地(装用)	2.27
150	中天間館	1413は4	列間(簡標)	標準地(装用)	1.04
151	東天間館	1414に4	列間(簡標)	標準地(簡標)	4.76
152	東天間館	1414に5	列間(簡標)	標準地(装用)	4.20
153	東天間館	1414に6	列間(簡標)	標準地(装用)	3.44
154	東天間館	1414に7	列間(簡標)	標準地(装用)	0.93
155	東天間館	1414に8	列間(簡標)	標準地(装用)	2.43
156	東天間館	1414は1	列間(簡標)	標準地(装用)	1.73
157	東天間館	1414は2	列間(簡標)	標準地(装用)	3.45
158	東天間館	1414は3	列間(簡標)	標準地(装用)	3.34
159	東天間館	1414は4	列間(簡標)	標準地(装用)	2.30
160	東天間館	1414は5	列間(簡標)	標準地(装用)	3.73
161	東天間館	1414は6	列間(簡標)	標準地(装用)	3.90

凡例

伐採方法

- 皆伐
- 列間(簡標)
- 定間(簡標)
- 複層伐(B)
- 区域表示・刈払省略線
- 区域表示・刈払必要線

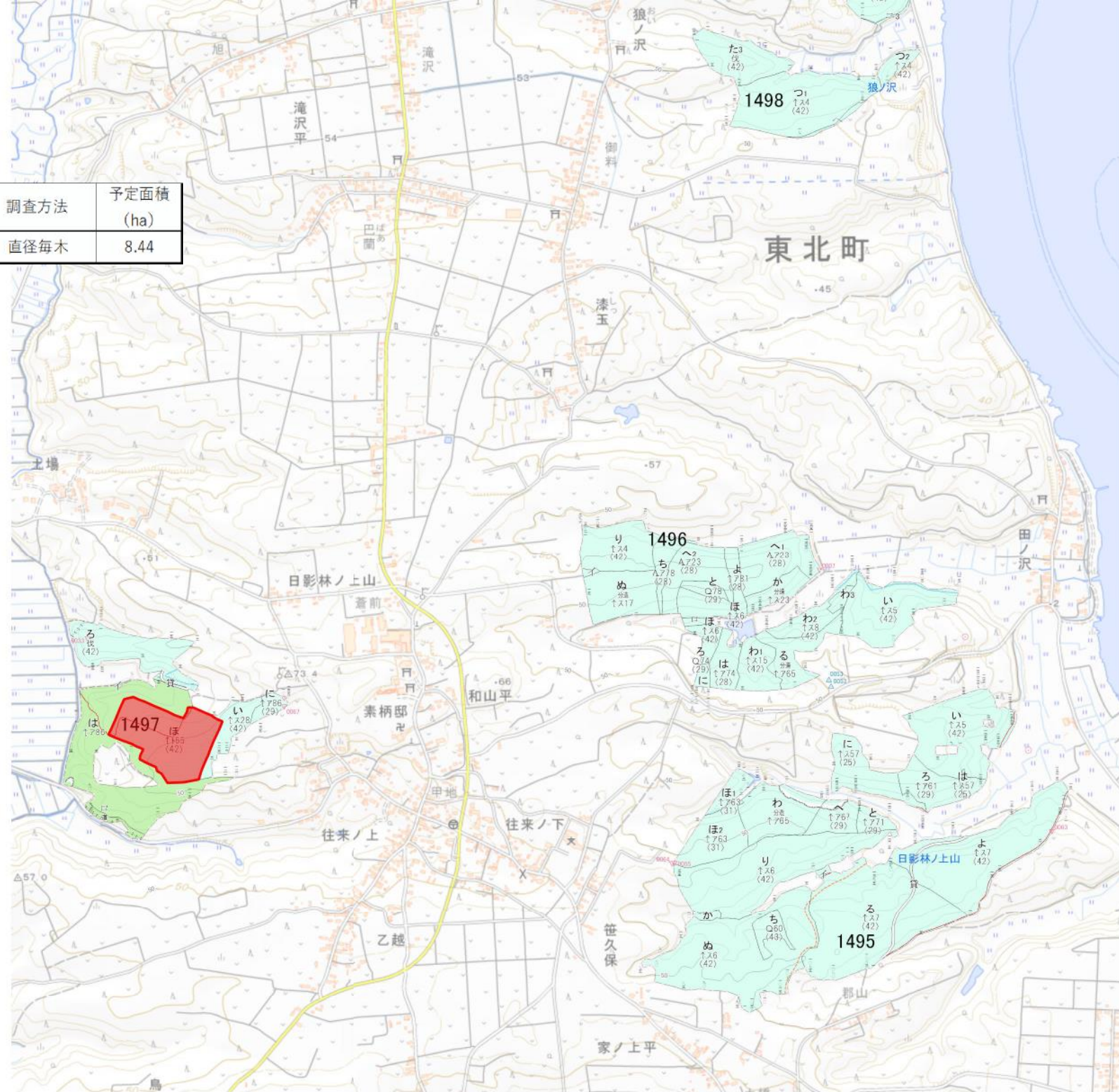


調査箇所位置図 (施業図)

番号	国有林名	林小班	伐採方法	調査方法	予定面積 (ha)
1	日影林ノ上山	1497ほ	皆伐	直径毎木	8.44

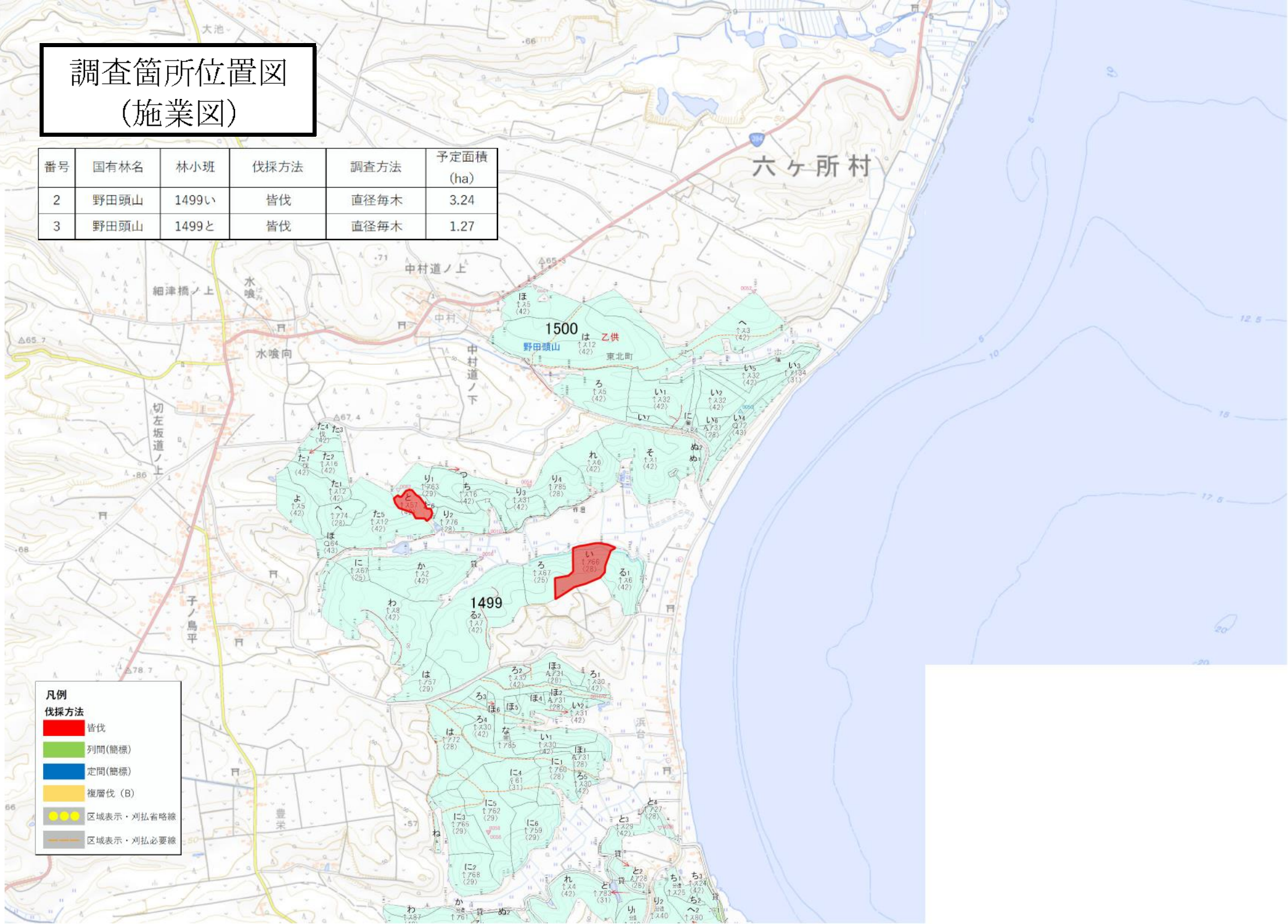
凡例

伐採方法	皆伐
	列間(簡標)
	定間(簡標)
	複層伐(B)
	区域表示・刈払省略線
	区域表示・刈払必要線



調査箇所位置図 (施業図)

番号	国有林名	林小班	伐採方法	調査方法	予定面積 (ha)
2	野田頭山	1499い	皆伐	直径毎木	3.24
3	野田頭山	1499と	皆伐	直径毎木	1.27



凡例

	皆伐
	列間(簡標)
	定間(簡標)
	複層伐 (B)
	区域表示・刈払省略線
	区域表示・刈払必要線

調査箇所位置図 (施業図)

番号	国有林名	林小班	伐採方法	調査方法	予定面積 (ha)
40	川台山	2093は1	皆伐	標準地(簡標)	3.91
41	川台山	2093は2	皆伐	標準地(簡標)	4.87

凡例

	皆伐
	列間(簡標)
	定間(簡標)
	複層伐(B)
	区域表示・刈払省略線
	区域表示・刈払必要線

