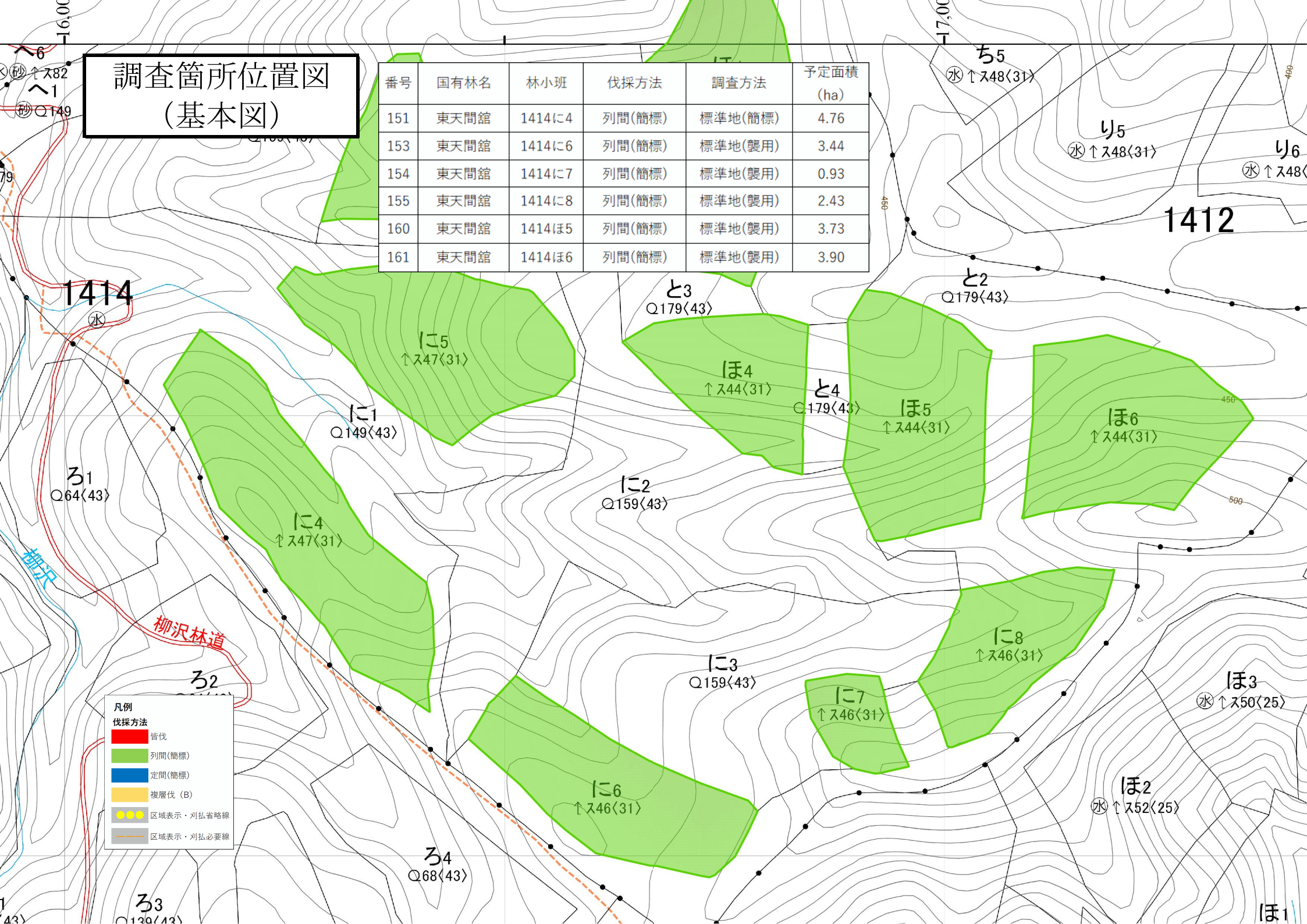


調査箇所位置図 (基本図)

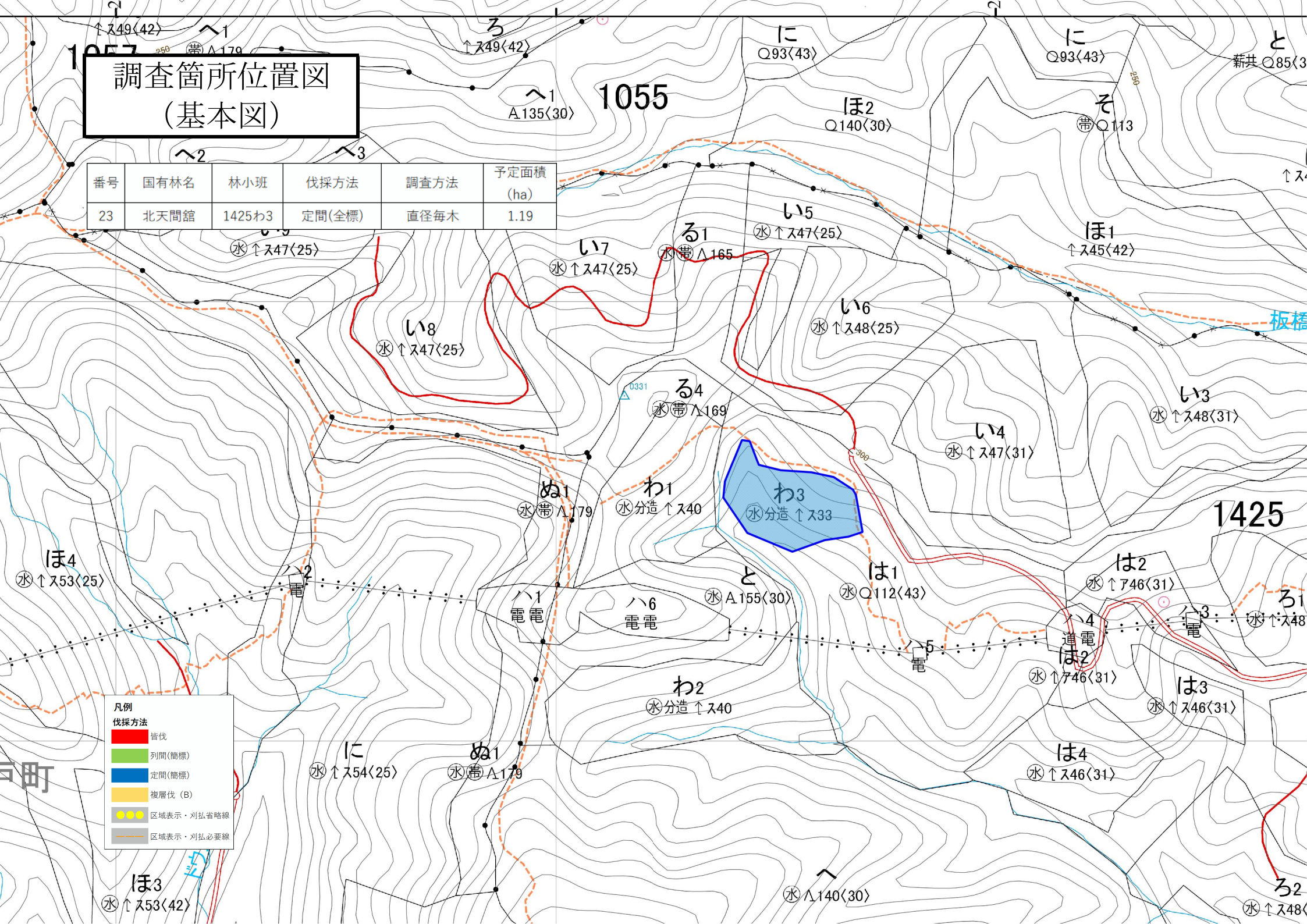
番号	国有林名	林小班	伐採方法	調査方法	予定面積 (ha)
151	東天間館	1414に4	列間(簡標)	標準地(簡標)	4.76
153	東天間館	1414に6	列間(簡標)	標準地(襲用)	3.44
154	東天間館	1414に7	列間(簡標)	標準地(襲用)	0.93
155	東天間館	1414に8	列間(簡標)	標準地(襲用)	2.43
160	東天間館	1414ほ5	列間(簡標)	標準地(襲用)	3.73
161	東天間館	1414ほ6	列間(簡標)	標準地(襲用)	3.90



- 凡例
- 伐採方法
 - 皆伐 (Red line)
 - 列間(簡標) (Green outline)
 - 定間(簡標) (Blue outline)
 - 複層伐 (B) (Yellow outline)
 - 区域表示・刈払省略線 (Yellow dashed line)
 - 区域表示・刈払必要線 (Red dashed line)

調査箇所位置図 (基本図)

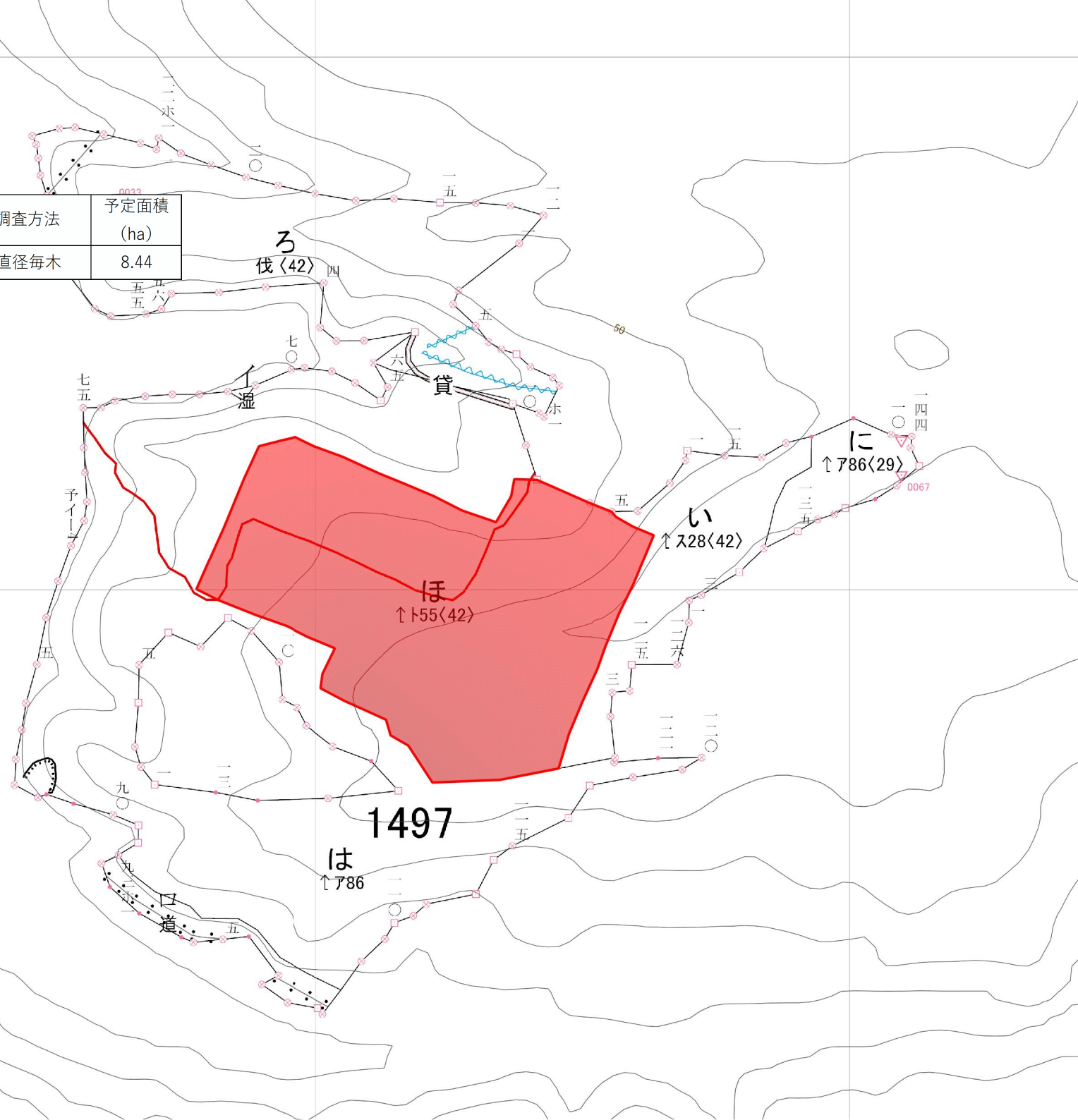
番号	国有林名	林小班	伐採方法	調査方法	予定面積 (ha)
23	北天間館	1425わ3	定間(全標)	直径毎木	1.19



- 凡例
- 伐採方法
 - 皆伐 (Red line)
 - 列間(簡標) (Green line)
 - 定間(簡標) (Blue line)
 - 複層伐 (B) (Yellow line)
 - 区域表示・刈払省略線 (Dotted line)
 - 区域表示・刈払必要線 (Dashed line)

調査箇所位置図 (基本図)

番号	国有林名	林小班	伐採方法	調査方法	予定面積 (ha)
1	日影林ノ上山	1497ほ	皆伐	直径毎木	8.44



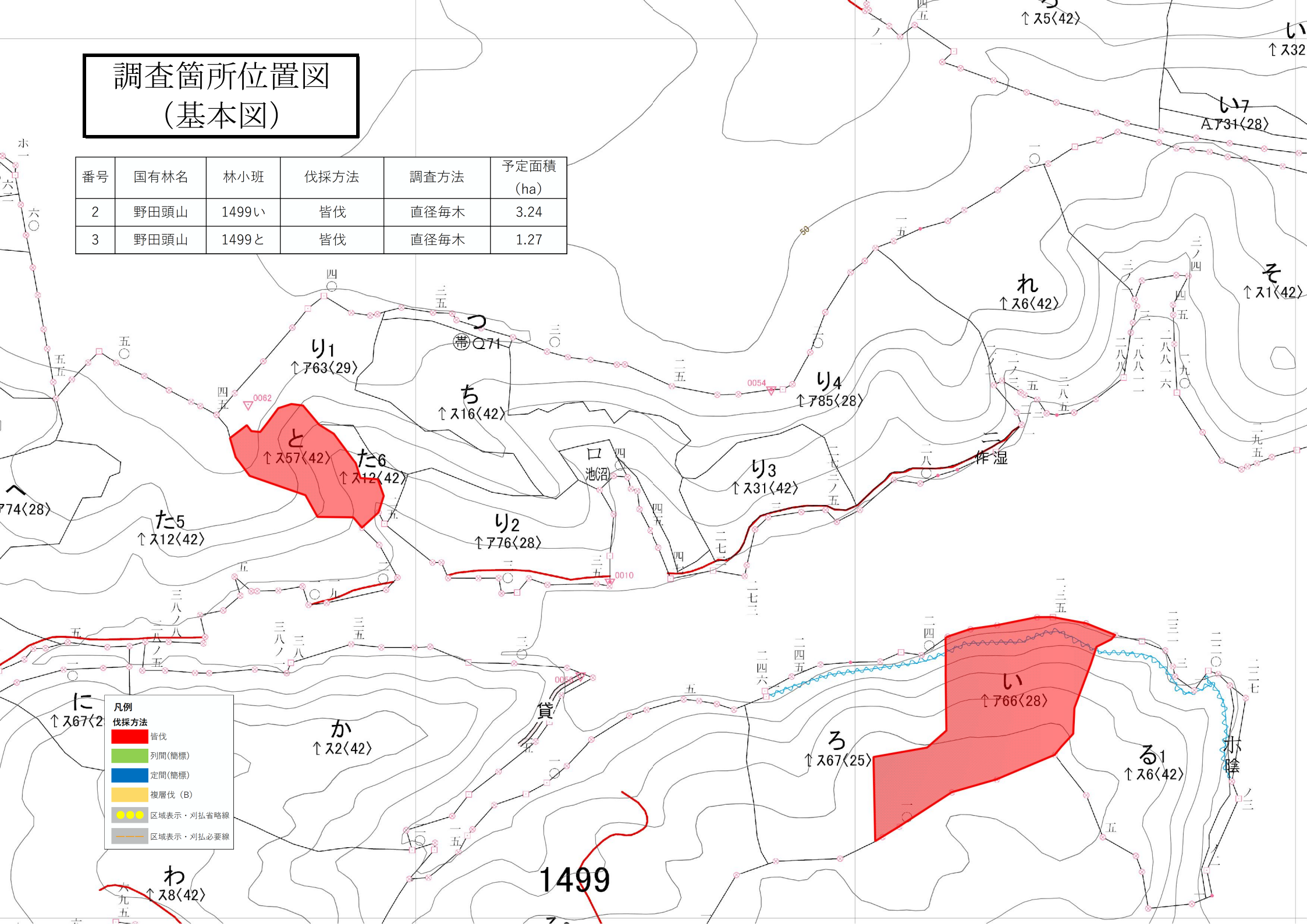
凡例

伐採方法

- 皆伐
- 列間(簡標)
- 定間(簡標)
- 複層伐 (B)
- 区域表示・刈払省略線
- 区域表示・刈払必要線

調査箇所位置図 (基本図)

番号	国有林名	林小班	伐採方法	調査方法	予定面積 (ha)
2	野田頭山	1499い	皆伐	直径毎木	3.24
3	野田頭山	1499と	皆伐	直径毎木	1.27

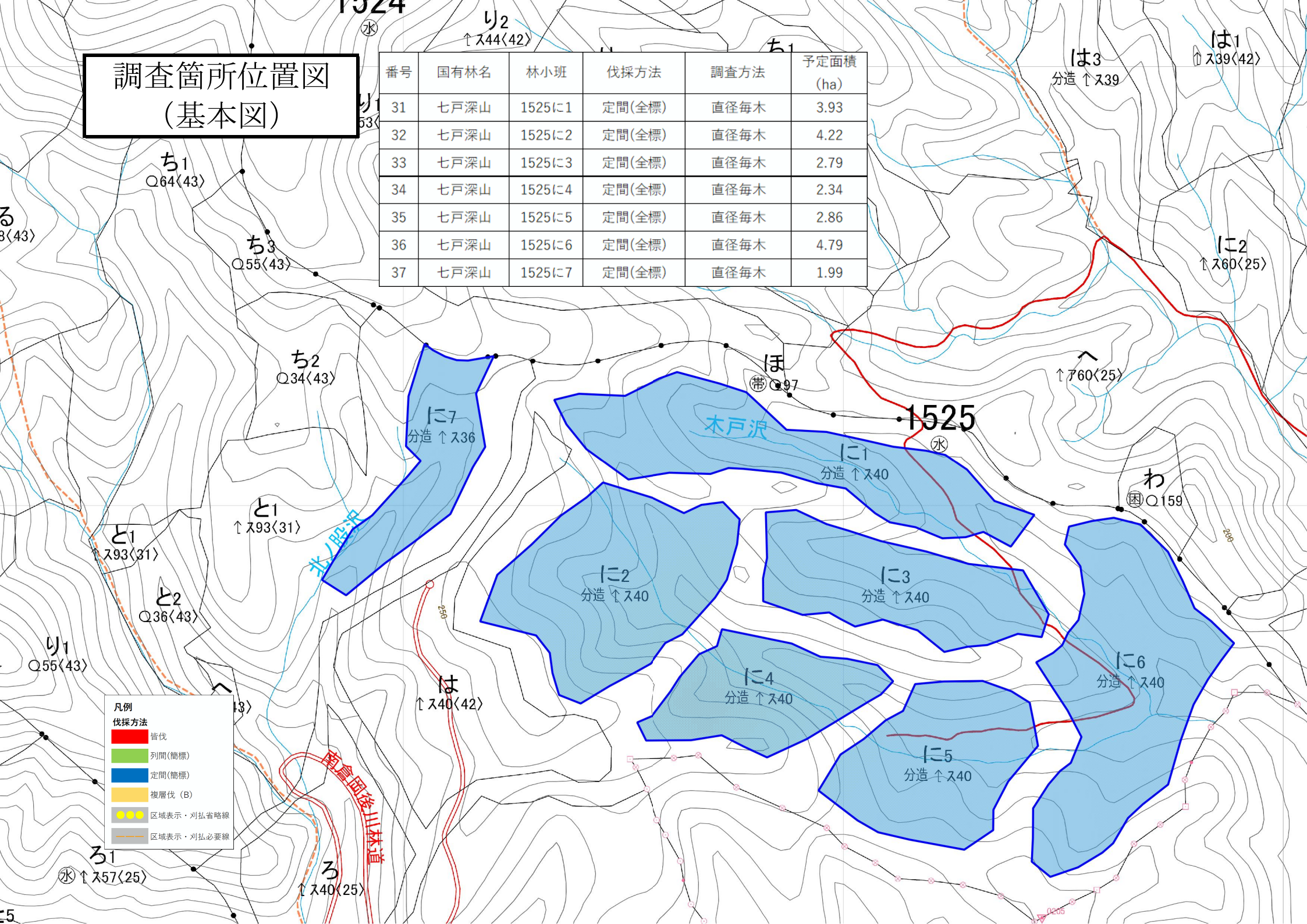


- 凡例
- 伐採方法
 - 皆伐
 - 列間(簡標)
 - 定間(簡標)
 - 複層伐 (B)
 - 区域表示・刈払省略線
 - 区域表示・刈払必要線

1499

調査箇所位置図 (基本図)

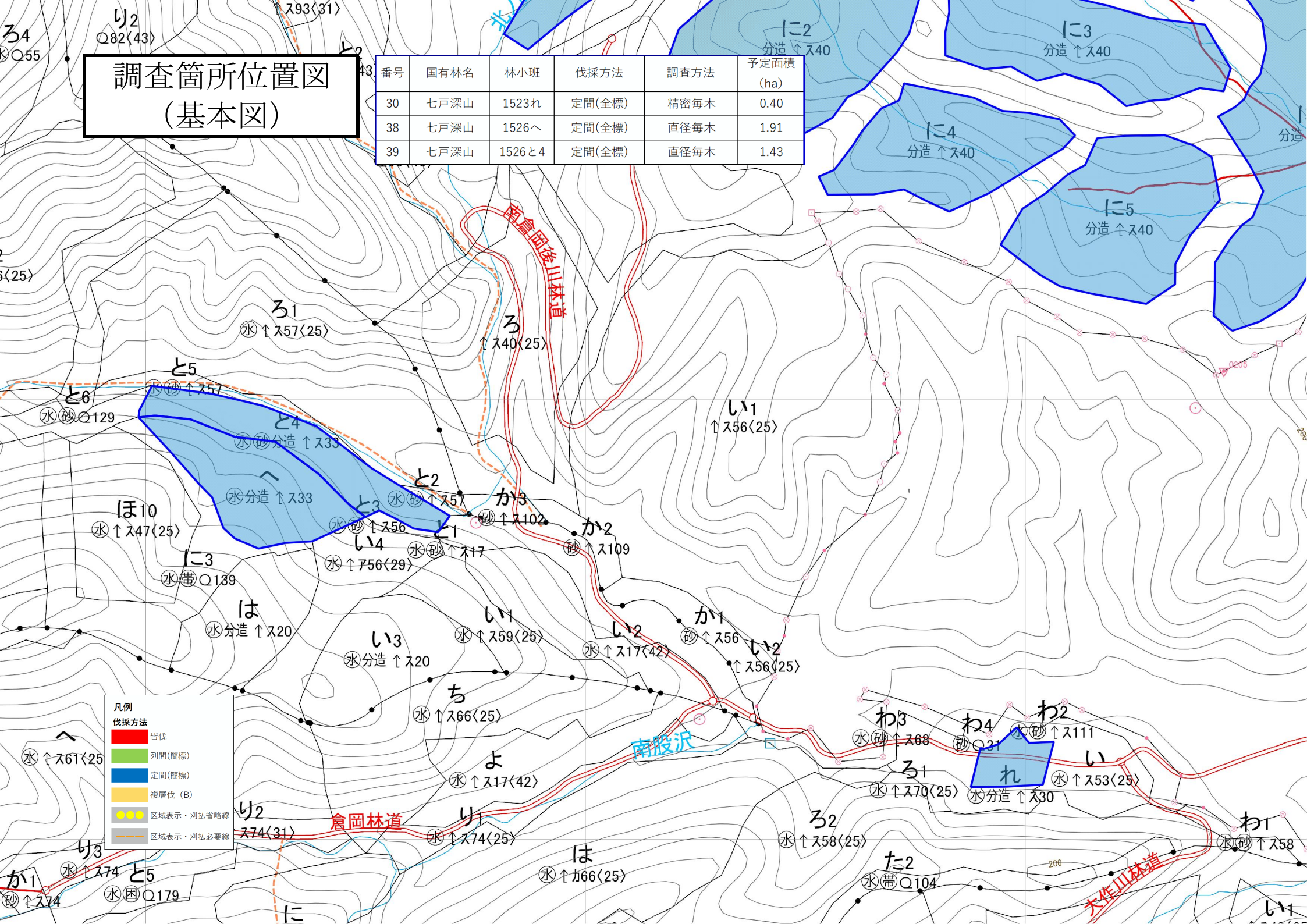
番号	国有林名	林小班	伐採方法	調査方法	予定面積 (ha)
31	七戸深山	1525に1	定間(全標)	直径毎木	3.93
32	七戸深山	1525に2	定間(全標)	直径毎木	4.22
33	七戸深山	1525に3	定間(全標)	直径毎木	2.79
34	七戸深山	1525に4	定間(全標)	直径毎木	2.34
35	七戸深山	1525に5	定間(全標)	直径毎木	2.86
36	七戸深山	1525に6	定間(全標)	直径毎木	4.79
37	七戸深山	1525に7	定間(全標)	直径毎木	1.99



- 凡例
- 伐採方法
 - 皆伐 (Red line)
 - 列間(簡標) (Green line)
 - 定間(簡標) (Blue line)
 - 複層伐 (B) (Yellow line)
 - 区域表示・刈払省略線 (Yellow circle)
 - 区域表示・刈払必要線 (Red circle)

調査箇所位置図 (基本図)

番号	国有林名	林小班	伐採方法	調査方法	予定面積 (ha)
30	七戸深山	1523れ	定間(全標)	精密毎木	0.40
38	七戸深山	1526へ	定間(全標)	直径毎木	1.91
39	七戸深山	1526と4	定間(全標)	直径毎木	1.43

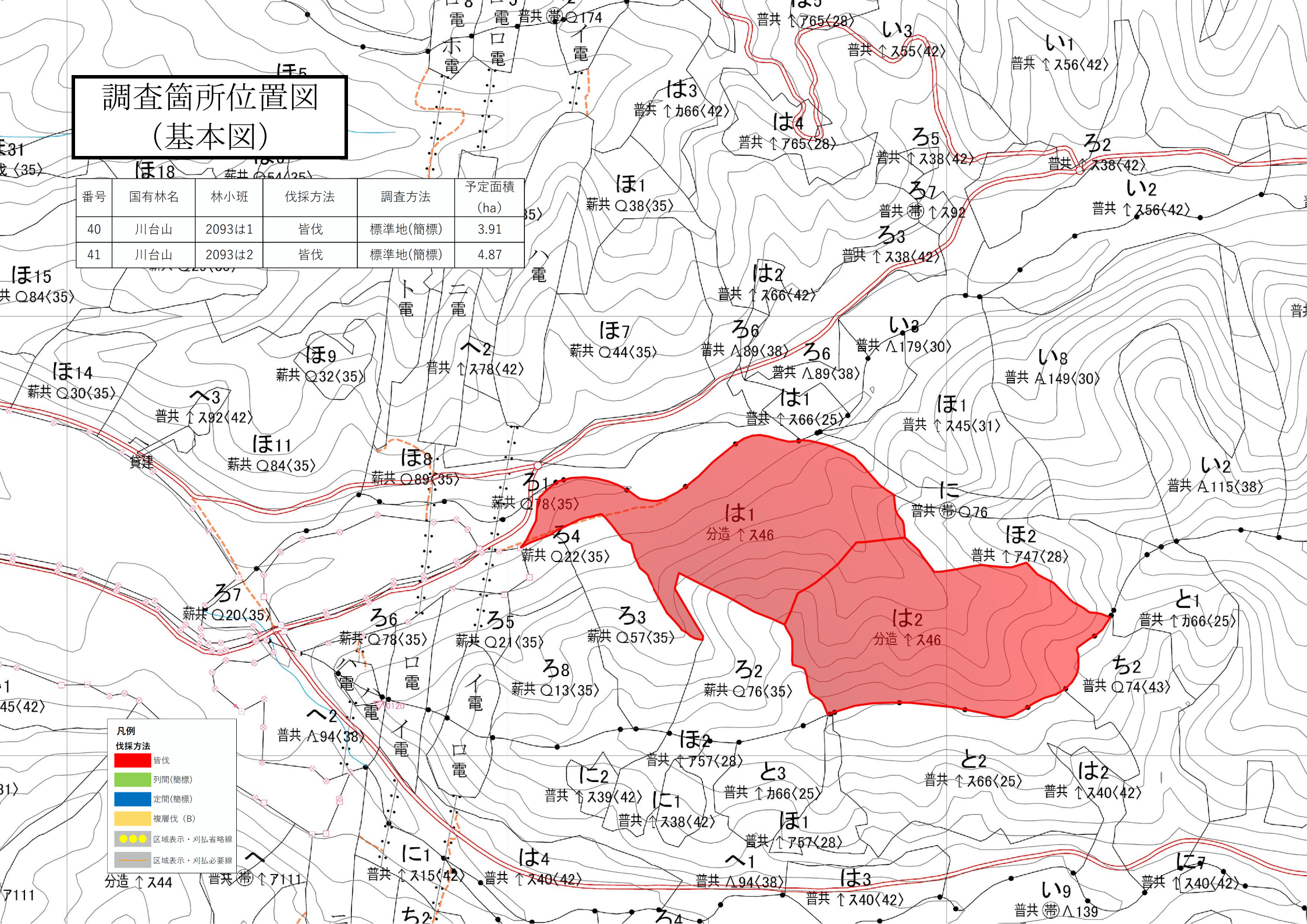


- 凡例
- 伐採方法
 - 皆伐 (Red line)
 - 列間(簡標) (Green line)
 - 定間(簡標) (Blue line)
 - 複層伐 (B) (Yellow line)
 - 区域表示・刈払省略線 (Dotted line)
 - 区域表示・刈払必要線 (Dashed line)

調査箇所位置図 (基本図)

番号	国有林名	林小班	伐採方法	調査方法	予定面積 (ha)
40	川台山	2093は1	皆伐	標準地(簡標)	3.91
41	川台山	2093は2	皆伐	標準地(簡標)	4.87

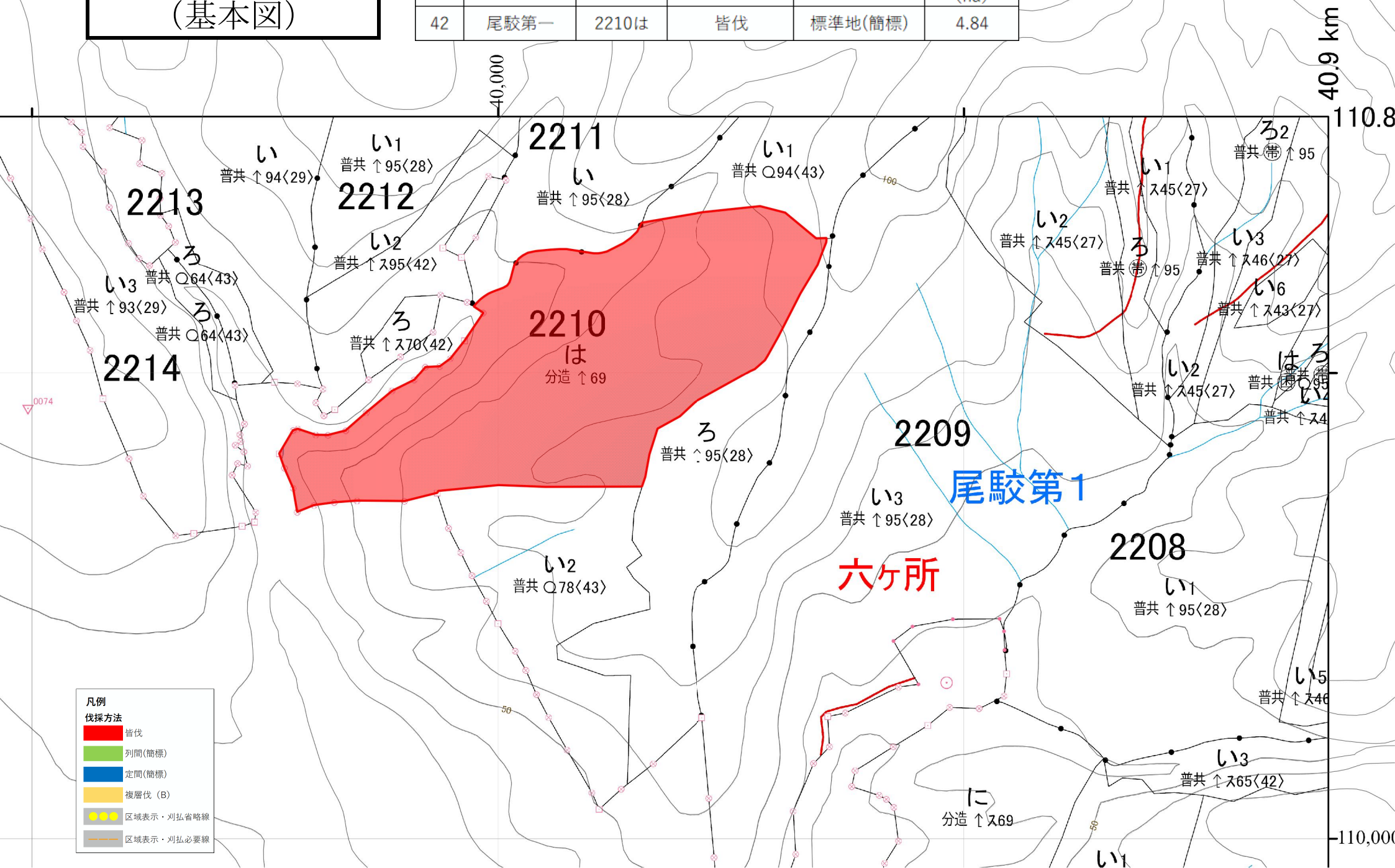
- 凡例
- 伐採方法
 - 皆伐 (Red)
 - 列間(簡標) (Green)
 - 定間(簡標) (Blue)
 - 複層伐(B) (Yellow)
 - 区域表示・刈払省略線 (Yellow dots)
 - 区域表示・刈払必要線 (Grey dashed line)



第10公共座標

調査箇所位置図 (基本図)

番号	国有林名	林小班	伐採方法	調査方法	予定面積 (ha)
42	尾駱第1	2210は	皆伐	標準地(簡標)	4.84



凡例

伐採方法

- 皆伐
- 列間(簡標)
- 定間(簡標)
- 複層伐 (B)
- 区域表示・刈払省略線
- 区域表示・刈払必要線