

入札番号 1 号

## 現場説明書

事業名 森林環境保全整備事業（大石沢外 9 地区）

置賜森林管理署

## 事業実行時における留意事項

### 1 保安林内作業行為協議について

当該事業の事業地の全部は保安林に指定されており、当該事業に係る保安林内伐採は山形県知事からの同意を得ている。

また、搬出路作設等に係る保安林内作業行為については、請負者が現地踏査後、作業仕組計画書を監督員等に提出し、知事の同意後に事業を着手すること。

### 2 伐採について

- (1) 当該事業の列状間伐作業地においては、調査木の標示（ナンバーテープ）の有無にかかわらず列状間伐ができるものとする。
- (2) 調査木の標示（ナンバーテープ）がある立木を伐採しない場合、標示を剥がす必要はない。
- (3) 列状間伐の伐採仕様については、伐採率が33%のときは1伐2残、25%のときは1伐3残のように列伐採を基本とする。
- (4) 虫害・材の劣化防止のため、伐採後は速やかに土場へ搬出・巻立すること。特に、7～8月期は厳守すること。

### 3 作業期間について

- (1) 作業終了後の片付け等は事業期間内に完了させること。

### 4 トラックの運行について

- (1) 通勤路途中に民家が多くあることから関係者等に配慮するため、大型トラックの早朝及び夜間における通行はしないこと。

### 5 スtockポイントへの小運搬について

- (1) 一部小班において、小豆沢ストックポイントへの小運搬を予定しているが、最小限となるよう土場の確保に努めること。

### 6 他局管内との隣接について

- (1) 三面林道の20れ林小班より北側新潟県内においては、土場の設置、支障木の伐採、巻立及びその他当該事業に係る設備、材料、鉄板等の設置ならびに保管を行わないこと。また、通行は請負者の責により行うこととし、標準仕様書第14条に基づき適正に利用すること。なお、第三者に損害を及ぼした場合は、請負契約約款第29条によるものとする。

- (2) 20ち2、20り、20れ林小班は関東森林管理局下越森林管理署管内に隣接することから、標準仕様書第9条に基づく事業区域の踏査を確実に実施すること。

#### 7 三面林道支線について

- (1) 三面林道支線起点より約450mから先、林道の崩落により通行不可のため、通行には十分注意すること。また、土場の設置および巻立外、当該事業に係る作業は可能な限り崩落箇所から離れた地点で実施すること。

検知業務請負作業内訳書

単位：m<sup>3</sup>

物件番号	材 種	作業工程	予定数量	備 考
	素 材	(1) の業務	1,285	
		(2) の業務	145	
		(5) の業務	2,270	
		計	3,700	

検知業務請負（作業内容）

- (1) の業務 素材の長級・径級を測定、木口表示を行い、指定野帳に記入し、巻立標示板の貼り付け、スプレーの塗布を行う作業。
- (2) の業務 素材の長級・径級を測定、品等格付け、木口表示を行い、指定野帳に記入し、巻立標示板の貼り付け、スプレーの塗布を行う作業。
- (3) の業務 素材の長級・径級を測定、品等格付け、木口表示を行う作業、トラック運材の積み込み本数を確認し送状に記載・交付する作業、及び最終貯木土場において指定野帳に記入し、巻立標示板の貼り付け、スプレーの塗布を行う作業。
- (4) の作業 素材の長級・径級を測定、品等格付け、木口表示、材積計算を行い、送状（概算引渡物件明細書）を交付し、スプレーの塗布を行う作業。
- (5) の作業 低質材及び低評価一般材の層積検知（縦、横、高さを測る）を行い指定野帳に記載し、巻立標示板の貼り付け、スプレーの塗布を行う作業。



# 素材巻立区分調書

置賜森林管理署

樹 種	用 途	長級 (m)	径級 (cm)	品 等	備 考
スギ	一般材	4.00	10～13	込	
			14～28	元玉・中玉	
			30上	元玉・中玉A B	
	合板材	2.00	14上	込	
		4.00	18上	込	
		2.00	18上	込	
	低質材	2.00～4.00	16下	-	
		2.00	-	-	
カラマツ	一般材	4.00	10～13	込	
			14上	1～4等	
		2.00	14上	込	
	合板材	4.00	18上	込	
		2.00	18上	込	
	低質材	2.00～4.00	16下	-	
		2.00	-	-	
アカマツ	一般材	4.00	10～13	込	
			14上	1～4等	
		2.00	14上	込	
	合板材	4.00	18上	込	
		2.00	18上	込	
	低質材	2.00	-	-	
		2.00	-	-	
広葉樹	一般材	2.20	22下	込	
			24上	1～4等	
	低質材	2.00	-	-	

※全事業共通。

※上記によりがたい場合は、監督員等の指示によること。

※需要動向等に応じて上記以外の採材・仕訳が有利販売と判断されるときは、監督員の指示に従うこと。

令和7年度 林分条件調査表

森林管理署	置賜森林管理署	
物件番号	1	
物件名	森林環境保全整備事業(大石沢外9地区)	

林小班	保安林 種別等	主要樹種	林齢	事業区分	伐採方法	面積 ha	伐採 率 %	平均 胸高 直径 cm	立木資材量			生産量			予定作業量														最 寄 り 市 町 村 か ら の 距 離 km	備 考			
															伐倒		集・造材		小運搬巻立				森林作業道作設			林地保全		土場 作設等 h			砂利 数量 m³	薬剤散布 (スミバイン) ℓ	鉄板 規格*枚数
									本数	材積 m³	m³/本	N m³	L m³	計 m³	方法	数量 m³	方式	数量 m³	フォワーダ 片道運搬距離 m	数量 m³	グラブ付きトラック 片道運搬距離 m	数量 m³	林地傾斜 緩・中・急	延長 m	2種 編柵 m	緑化 m³							
20ろ	水源涵養	スギ	73	保育間伐(活用型)	列状間伐(1伐3残)	2.62	25	34	286	429	1.50	198	16	214	全木	429	プロセッサ	214	503	214	400	214	中								小国町役場	16	
20へ2	水源涵養	スギ	58	保育間伐(活用型)	列状間伐(1伐3残)	0.75	25	30	108	118	1.09	59	2	61	全木	118	プロセッサ	61	436	61		0	中										
20ち2	水源涵養	スギ	53	保育間伐(活用型)	列状間伐(1伐3残)	3.62	25	38	428	656	1.53	325	3	328	全木	656	プロセッサ	328	742	328		0	緩										
20り	水源涵養	スギ	68	保育間伐(活用型)	列状間伐(1伐3残)	3.78	25	36	578	821	1.42	392	18	410	全木	821	プロセッサ	410	515	410		0	中										
20る	水源涵養	スギ	70	保育間伐(活用型)	列状間伐(1伐3残)	0.72	25	36	125	156	1.25	75	3	78	全木	156	プロセッサ	78	103	78		0	中									林地面積0.90ha うち0.18ha除地	
20わ	水源涵養	スギ	76	保育間伐(活用型)	列状間伐(1伐3残)	2.00	25	44	240	530	2.21	264	1	265	全木	530	プロセッサ	265	162	265		0	中										
20わ1	水源涵養	スギ	76	保育間伐(活用型)	定性間伐	5.65	20	60	235	933	3.97	466	0	466	全木	933	プロセッサ	466	171	466	200	140	中										
20か	水源涵養	スギ	84	保育間伐(活用型)	定性間伐	0.61	25	44	60	137	2.28	70	0	70	全木	137	プロセッサ	70	128	70	200	70	中										
20れ	水源涵養	スギ	68	保育間伐(活用型)	列状間伐(1伐3残)	16.01	25	16	2,419	3,481	1.44	1,663	78	1,741	全木	3,481	プロセッサ	1,741	218	1,741	16,000	1,000	中									小運搬:至 小豆沢SP	
21ろ	水源涵養	スギ	73	保育間伐(活用型)	列状間伐(1伐3残)	0.90	25	30	126	132	1.05	63	4	67	全木	132	プロセッサ	67	258	67	400	67	中										
合計						36.66			4,605	7,393	1.61	3,575	125	3,700		7,393		3,700				1,491		2,880 m			52 h	C-80 260 m³	2,520 ℓ	6 m×20 枚 172 日			

1 量の端数は単位以下第1位を四捨五入し、単位止めとする。

2 面積は伐採面積とする。

3 森林作業道作設の林地傾斜欄は以下の区分とする。  
緩:0° ～20° 、中:20° ～30° 、急:30° 以上

4 最寄りの市町村役場(支所含む)からの距離欄は、物件番号毎の代表箇所について市町村役場を記入し、距離は単位以下第1位止めとする。

5 伐採箇所、土場、森林作業道作設予定線(既設集材路含む)、編柵および沢については、作業計画図に図示する。

6 その他必要な項目があれば備考欄に記載する。

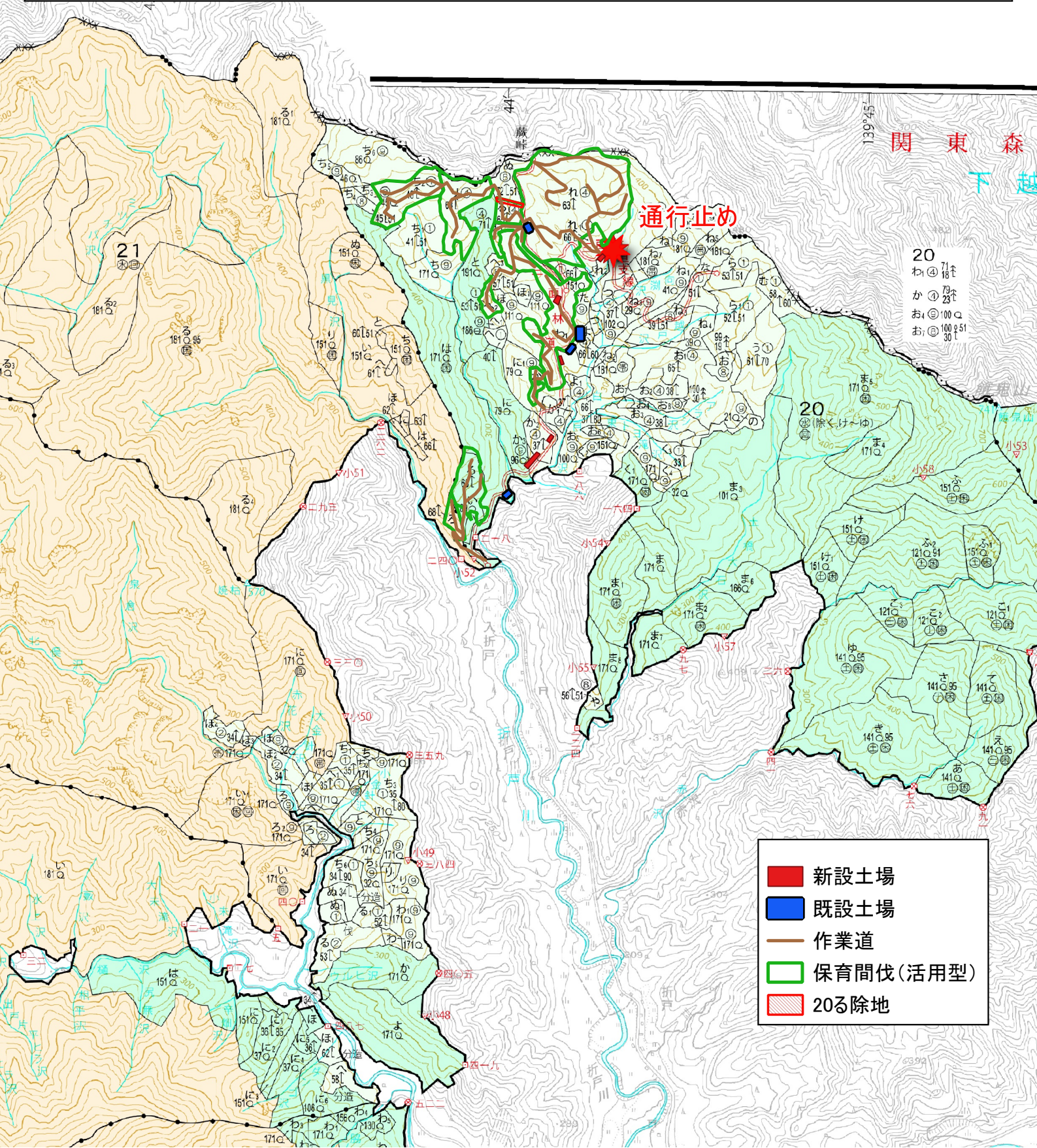


# 位置図

物件名 : 森林環境保全整備事業(大石沢外9地区)

事業場所: 山形県西置賜郡小国町大字折戸外4大石沢外9国有林  
20林班ろ小班外

S = 1 : 20,000

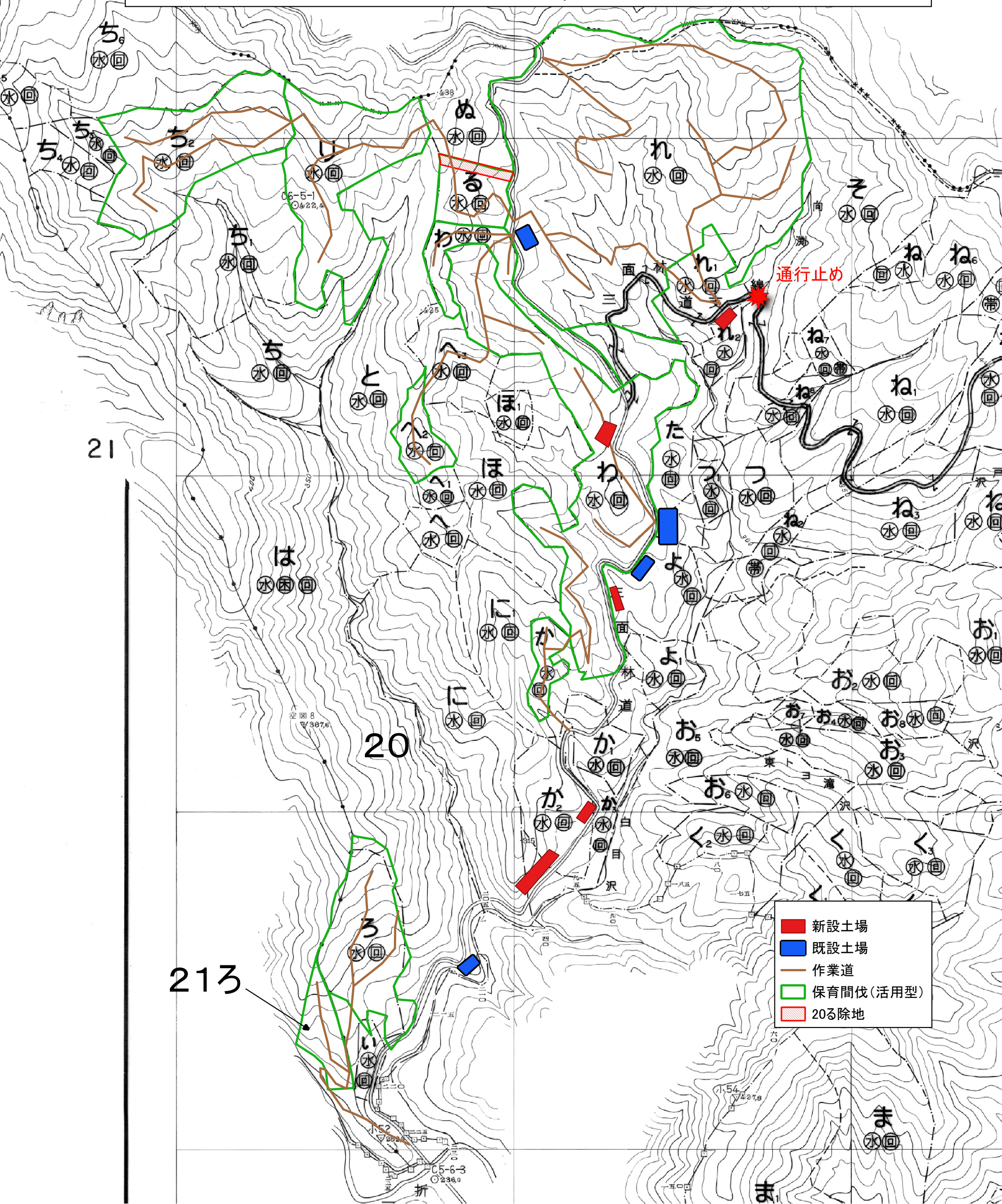




# 作業計画図

物件名 : 森林環境保全整備事業(大石沢外9地区)  
事業場所: 山形県西置賜郡小国町大字折戸外4大石沢外9国有林  
20林班3小班外

**S = 1 : 5,000**





# 小運搬経路図

物件名 : 森林環境保全整備事業(大石沢外9地区)

事業場所: 山形県西置賜郡小国町大字折戸外4大石沢外9国有林  
20林班ろ小班外

S = 1 : 50,000

