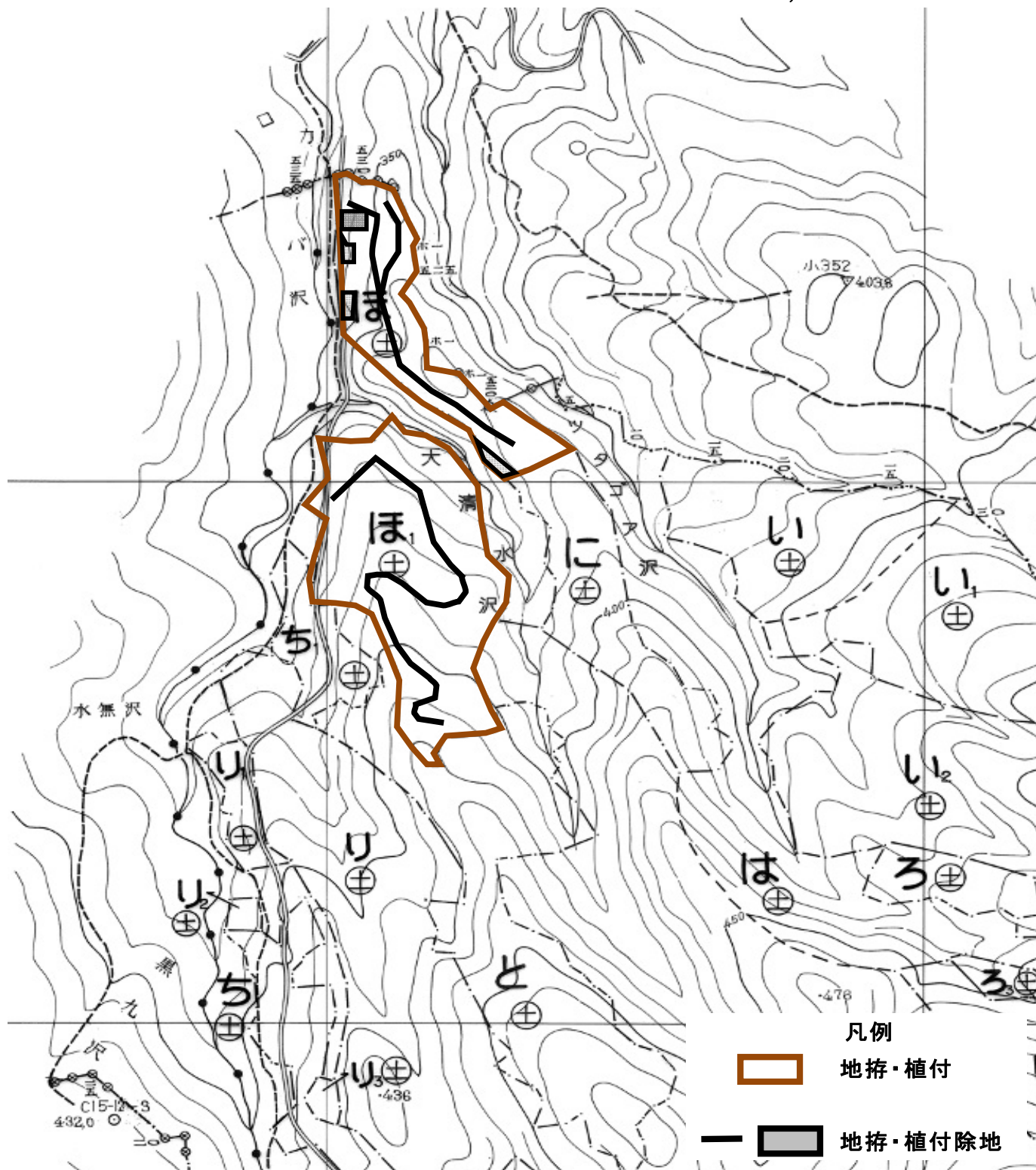
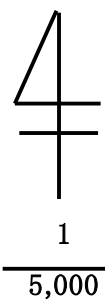


造林事業請負(小国町地区、地拵・植付・下刈・除伐) 実測図

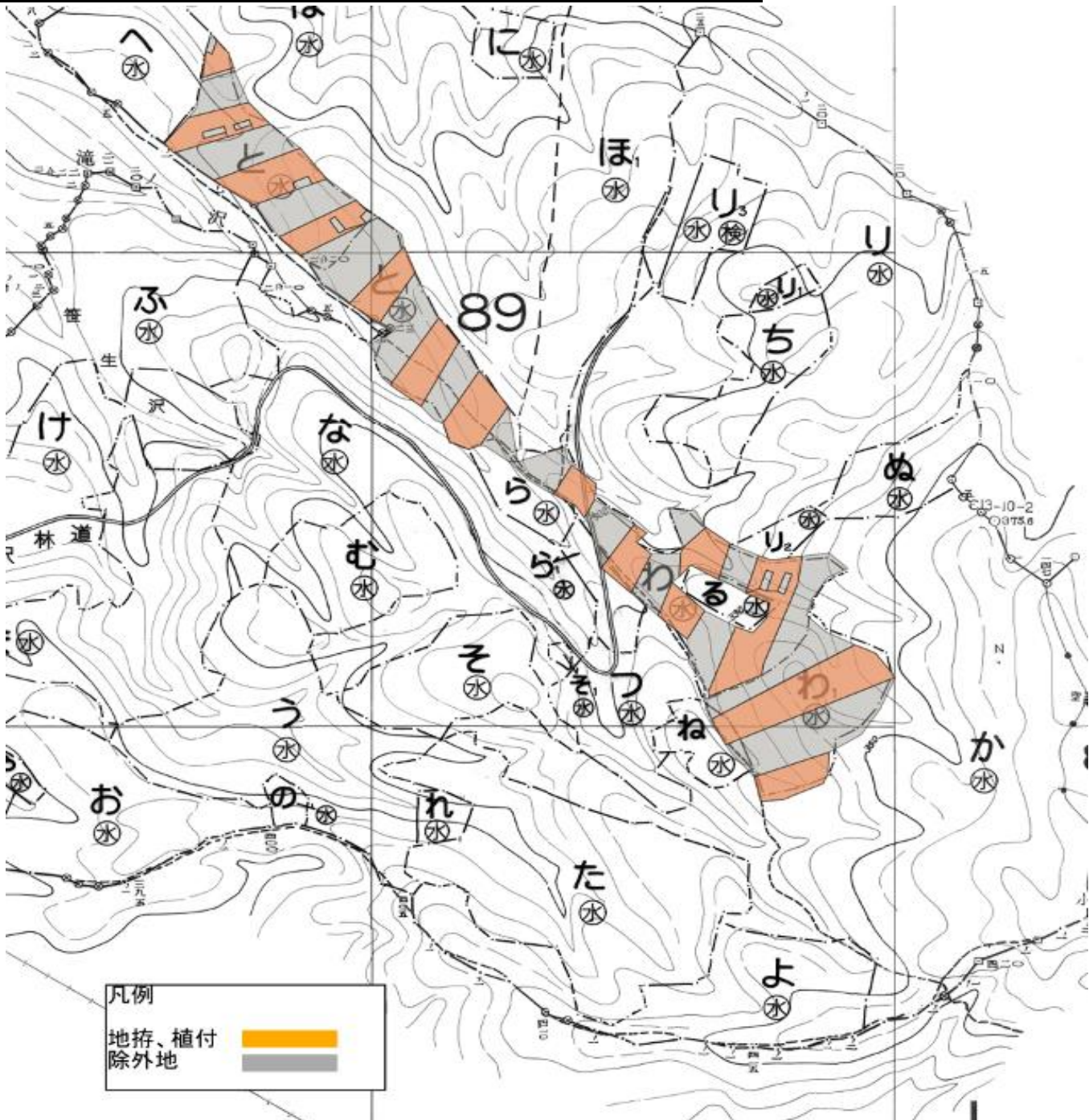
林小 班	作業種	面積	林小 班	作業種	面積
75ほ	地拵・植付	1.28			
75ほ1	地拵・植付	2.79			



造林事業請負(小国町地区、地拵・植付・下刈・除伐) 実測図

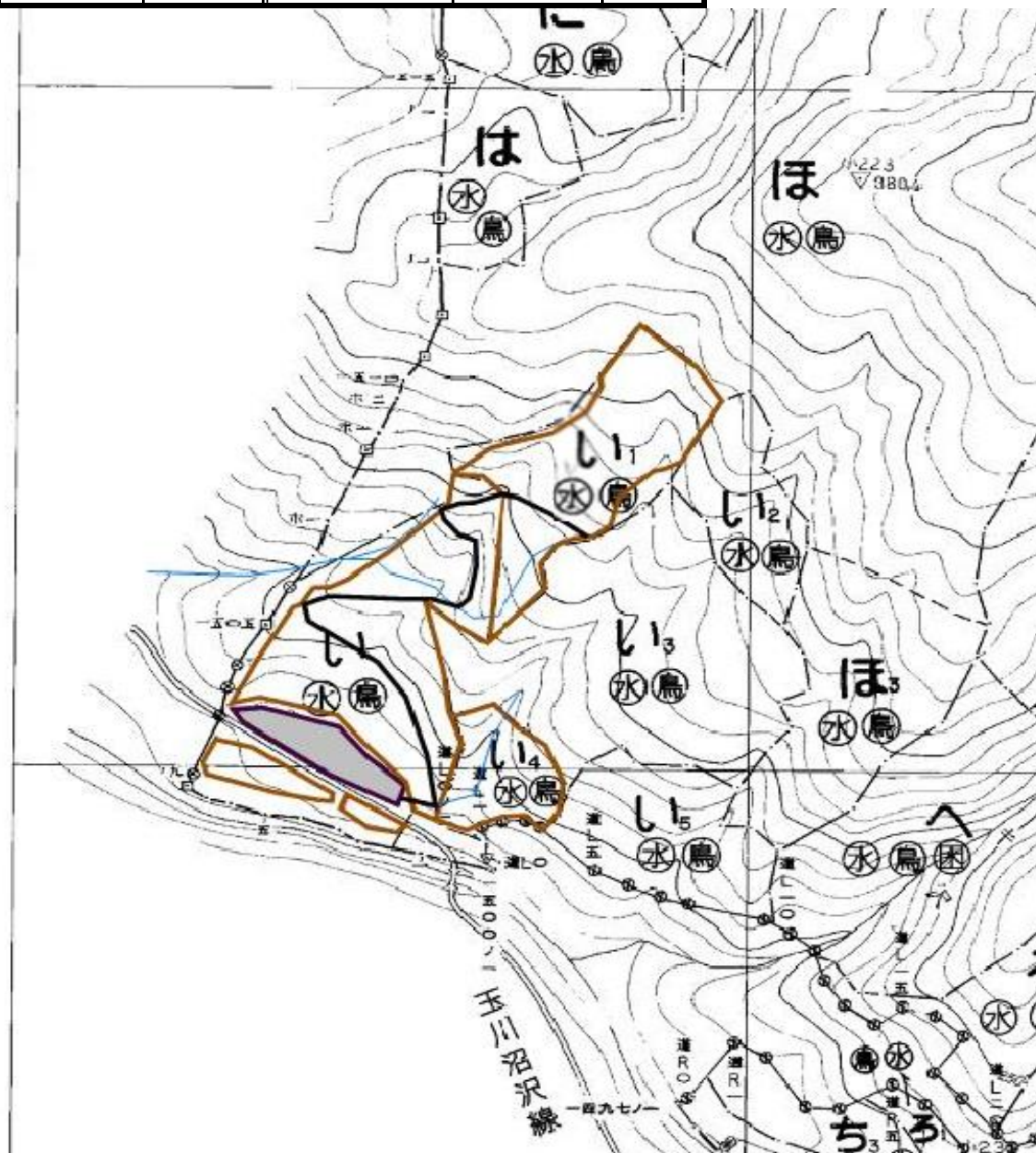
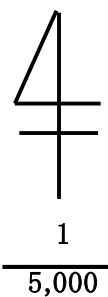
林 小 班	作業種	面積	林 小 班	作業種	面積
89と	地拵・植付	0.72			
89と1	地拵・植付	0.73			
89わ	地拵・植付	1.01			
89わ1	地拵・植付	0.79			

4
1
5,000



造林事業請負(小国町地区、地拵・植付・下刈・除伐)実測図

林 小 班	作業種	面積	林 小 班	作業種	面積
99い	地拵・植付	1.60			
99い1	地拵・植付	1.31			
99い4	地拵・植付	0.39			

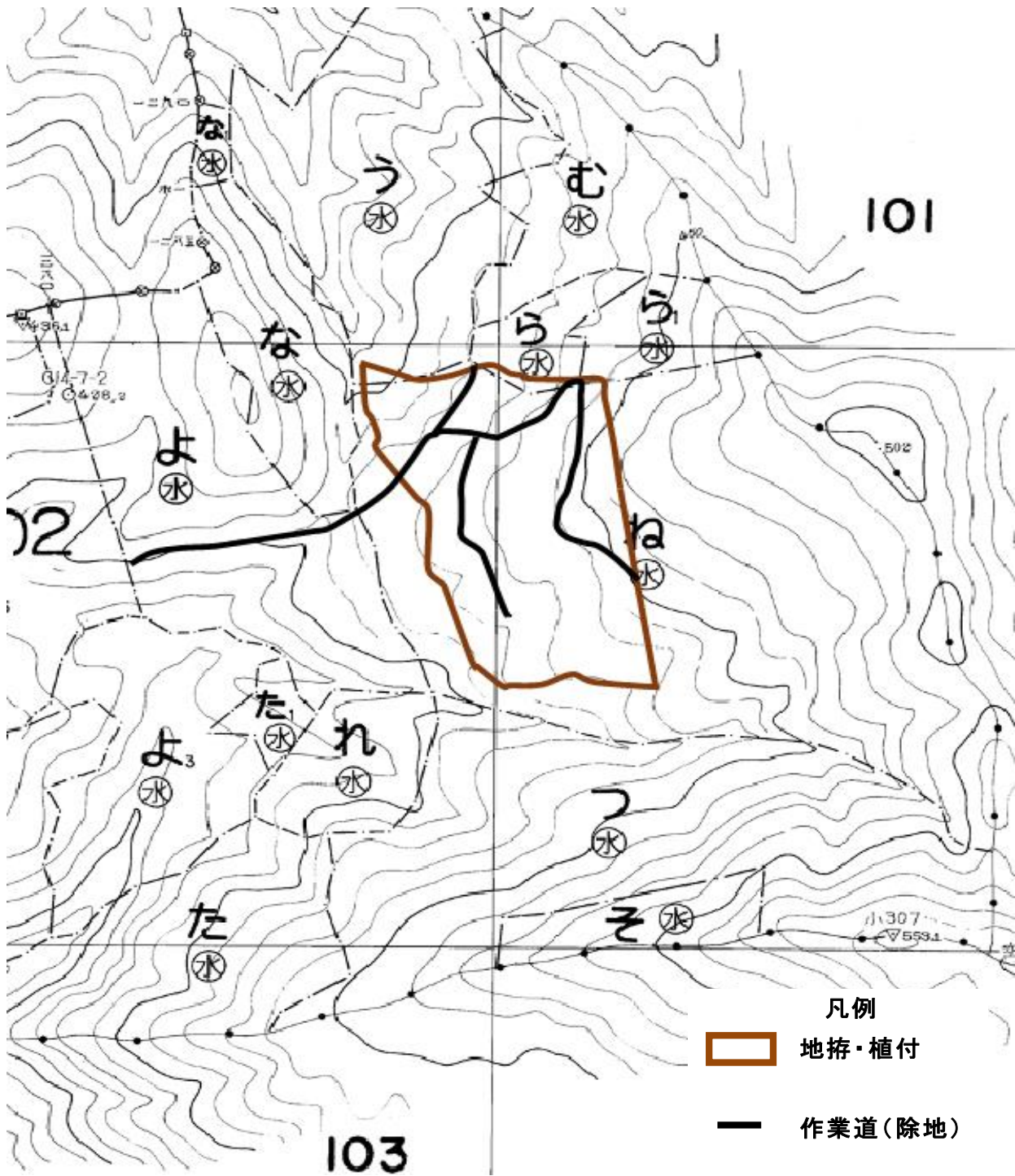
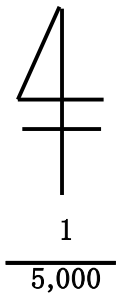


凡例



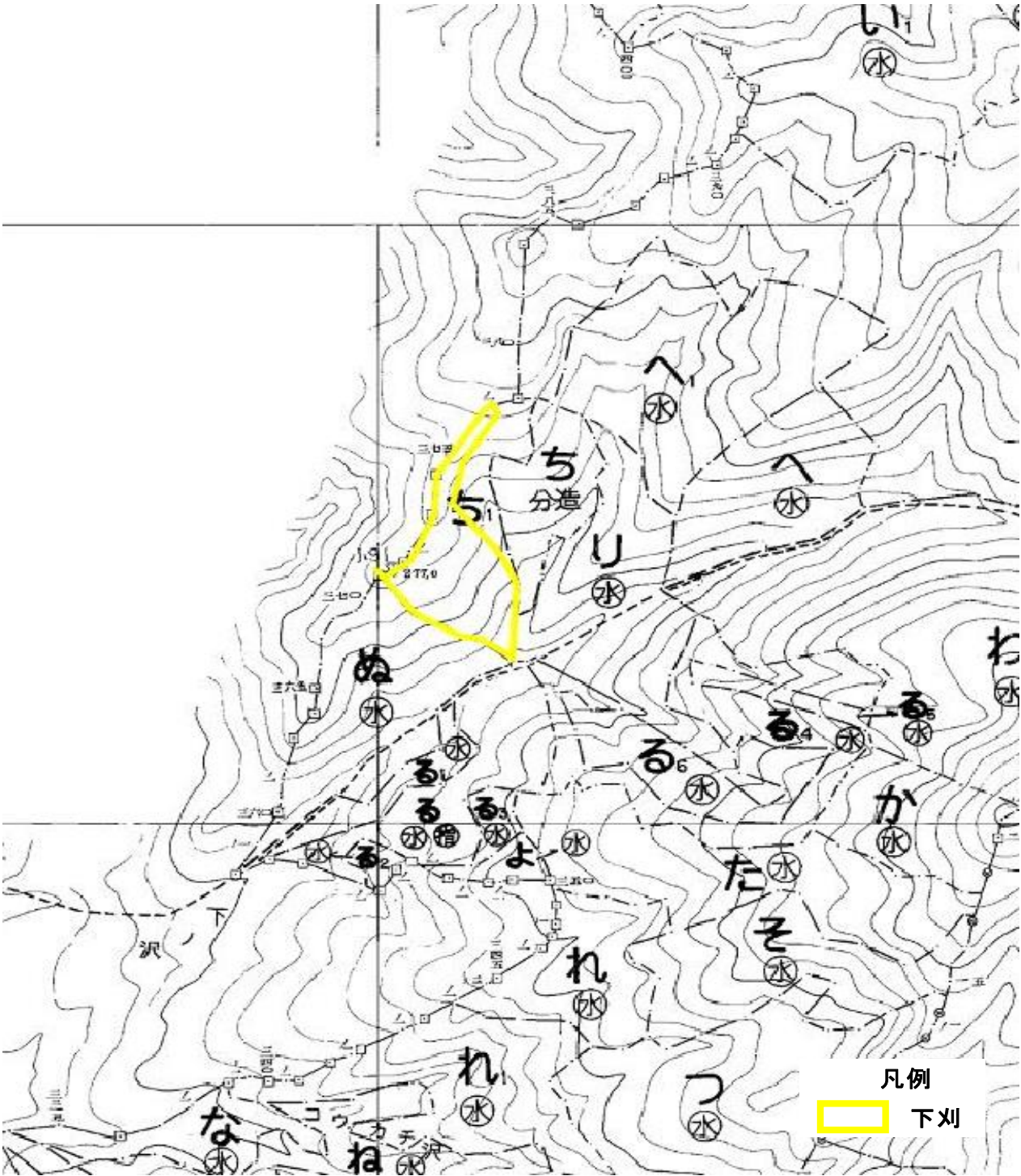
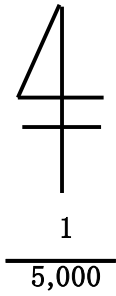
造林事業請負(小国町地区、地拵・植付・下刈・除伐) 実測図

林 小 班	作業種	面積	林 小 班	作業種	面積
102ね	地拵・植付	3.44			



造林事業請負(小国町地区、地拵・植付・下刈・除伐) 実測図

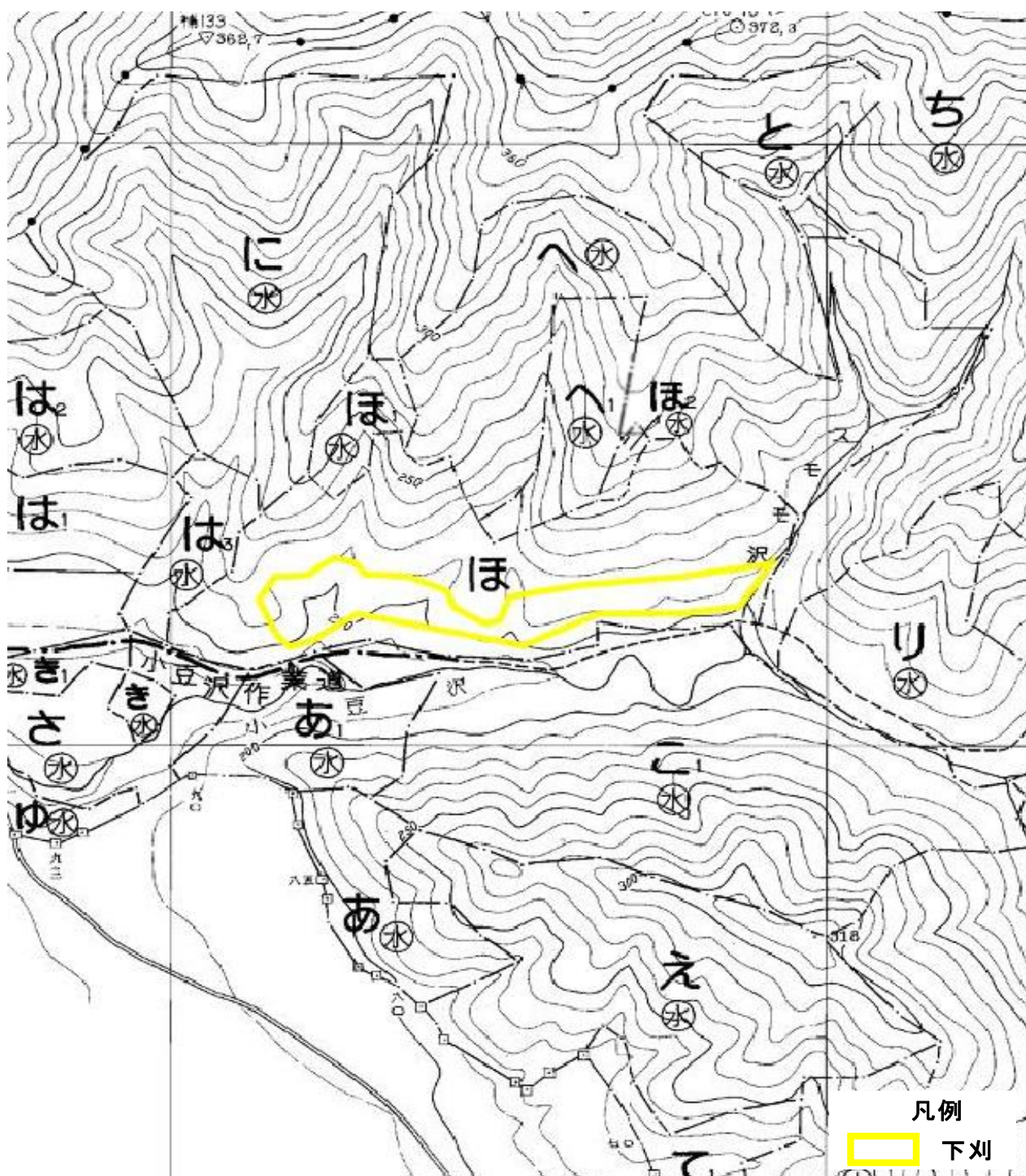
林 小 班	作業種	面積	林 小 班	作業種	面積
18ち1	下刈(全刈)	0.77			



造林事業請負(小国町地区、地拵・植付・下刈・除伐)実測図

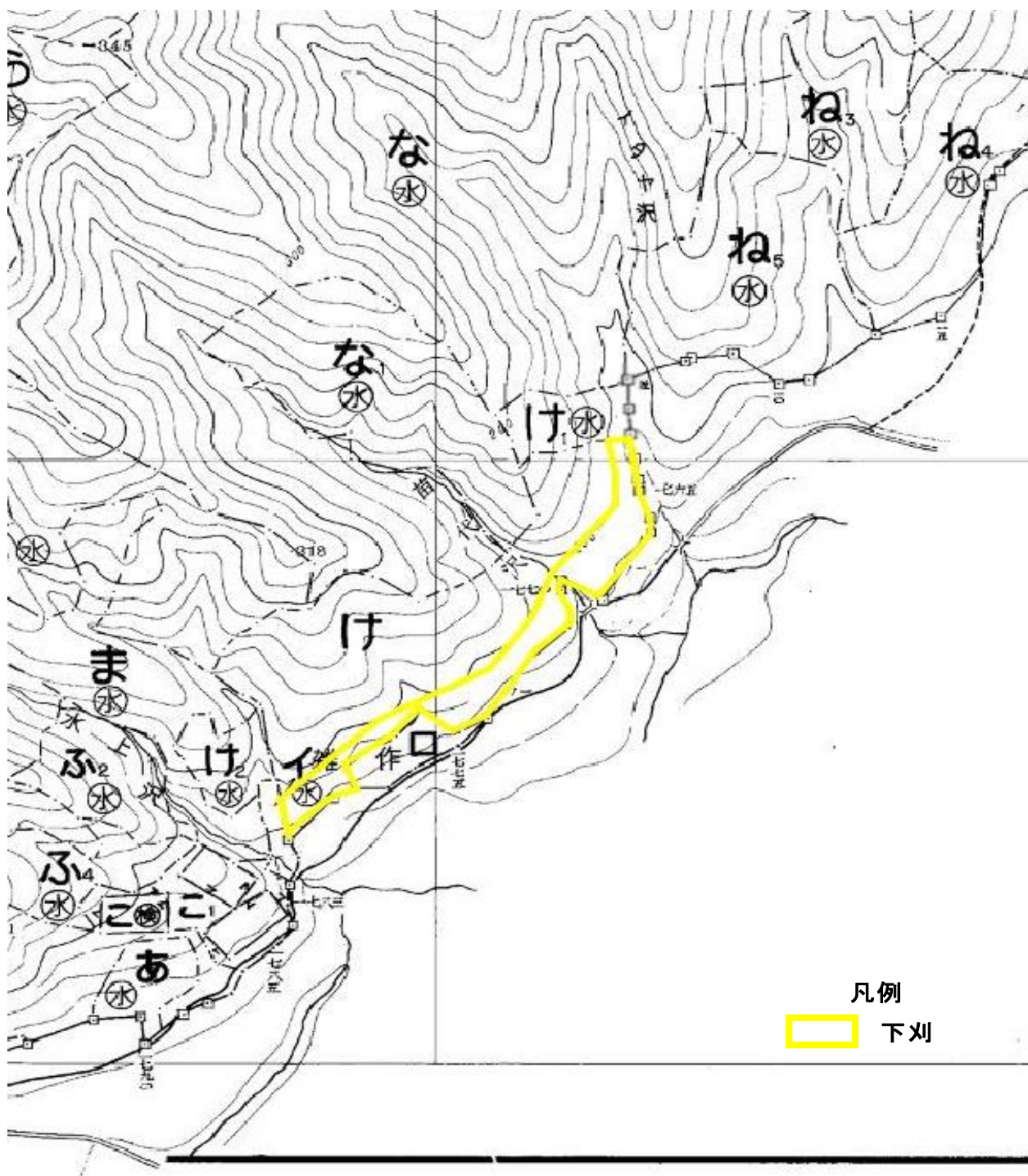
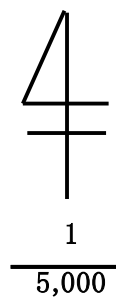
林小班	作業種	面積	林小班	作業種	面積
39ほ	下刈(全刈)	1.66			

4
1
5,000



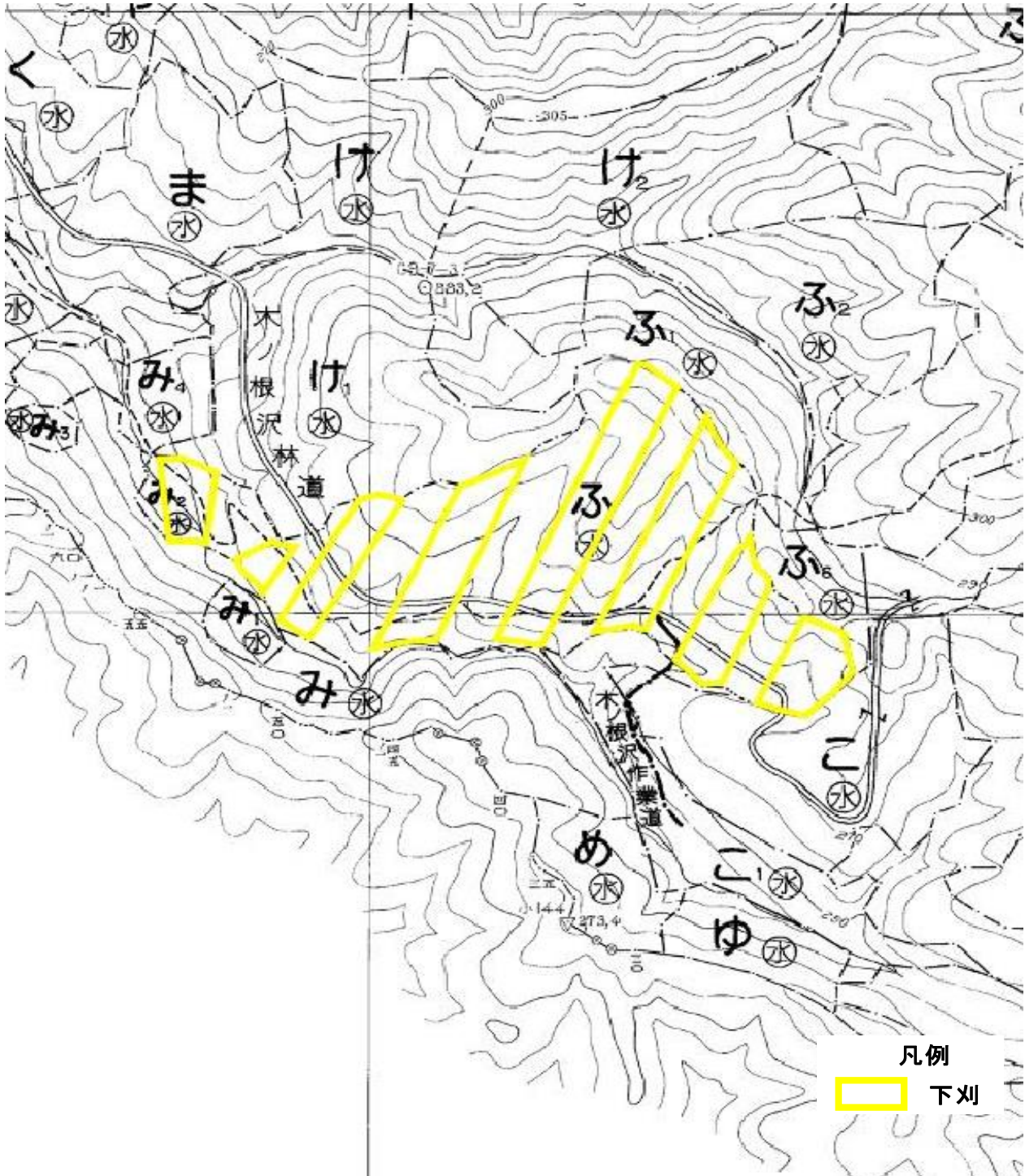
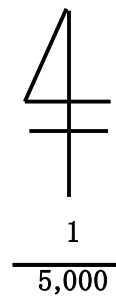
造林事業請負(小国町地区、地拵・植付・下刈・除伐)実測図

林 小 班	作業種	面積	林 小 班	作業種	面積
42け	下刈(全刈)	0.94			



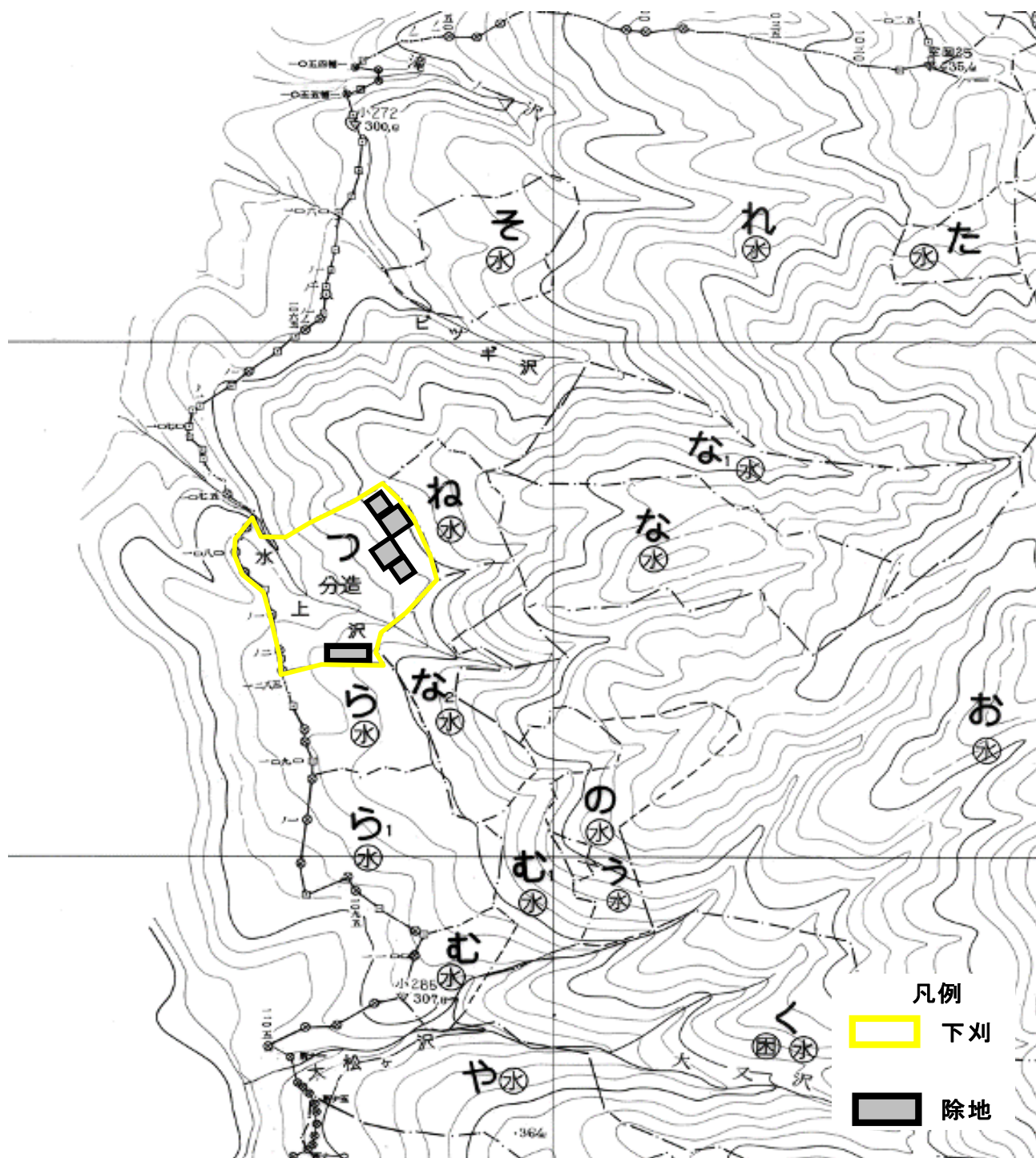
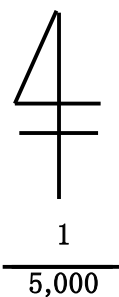
造林事業請負(小国町地区、地拵・植付・下刈・除伐) 実測図

林小 班	作業種	面積	林小 班	作業種	面積
44ふ	下刈(全刈)	1.96			
44み2	下刈(全刈)	0.20			



造林事業請負(小国町地区、地拵・植付・下刈・除伐) 実測図

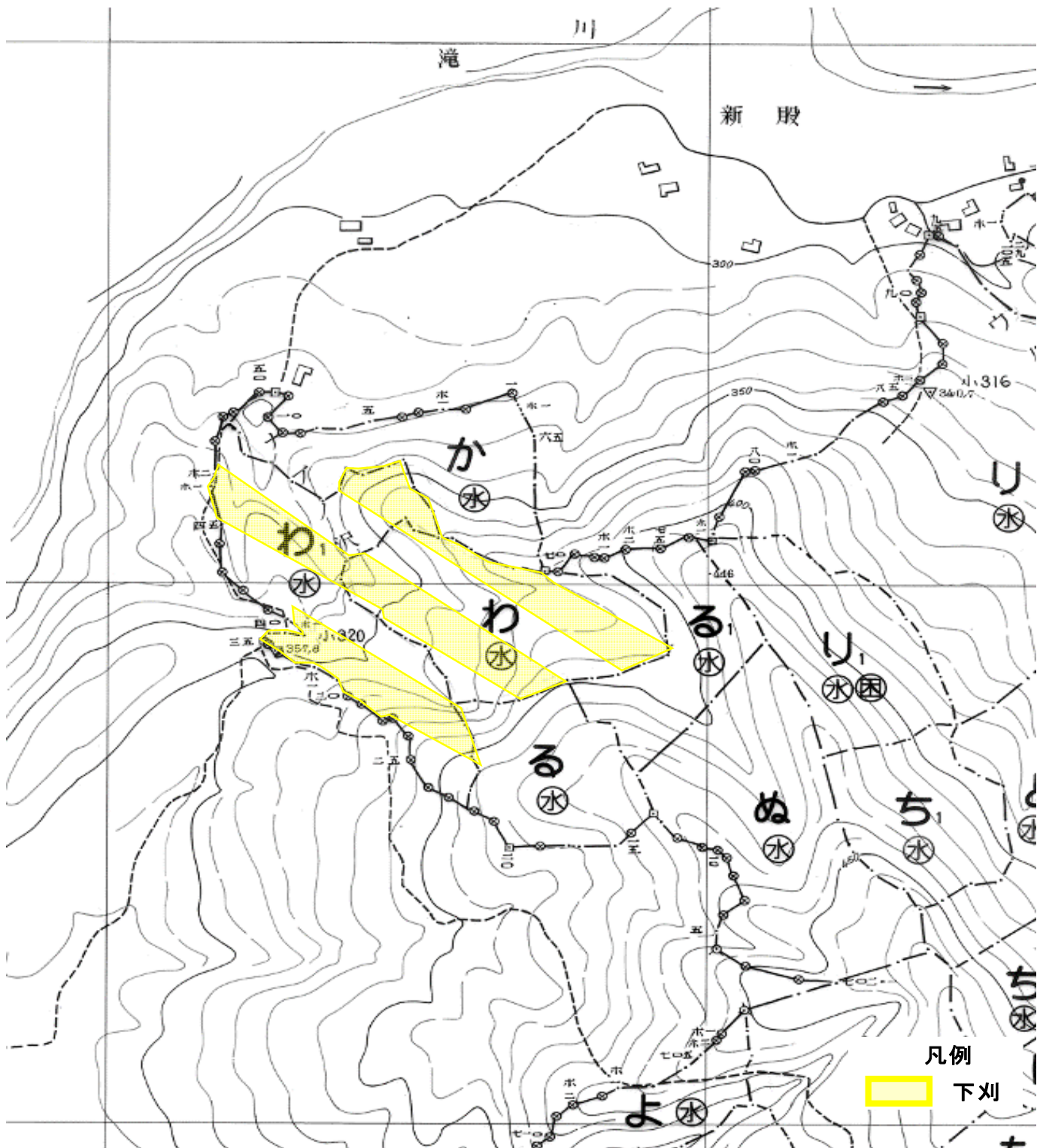
林 小 班	作業種	面積	林 小 班	作業種	面積
69つ	下刈(全刈)	1.59			



造林事業請負(小国町地区、地拵・植付・下刈・除伐) 実測図

林 小 班	作業種	面積	林 小 班	作業種	面積
82わ	下刈(全刈)	1.10			
82わ1	下刈(全刈)	1.00			

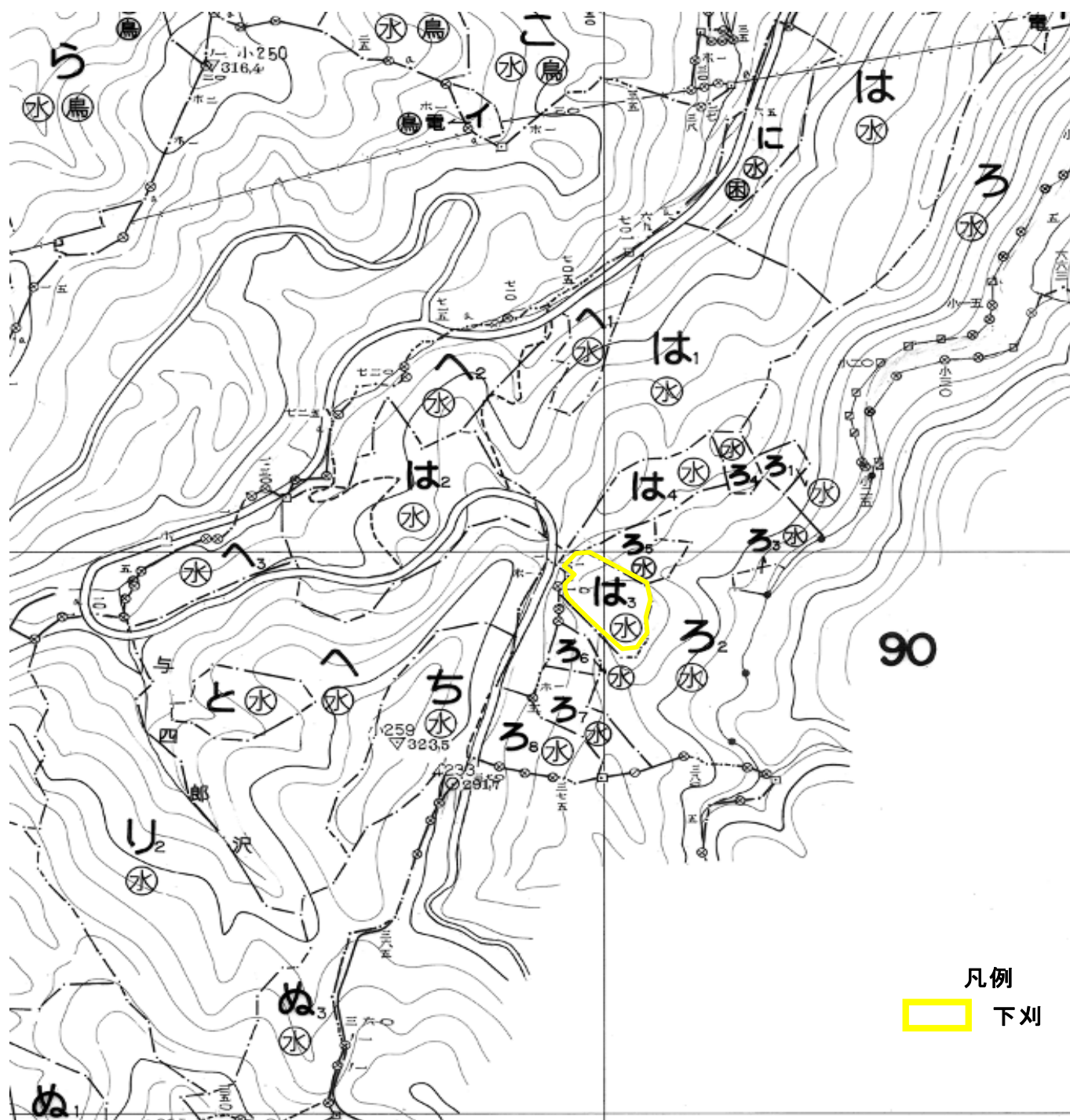
4
1
5,000



4
1

5,000

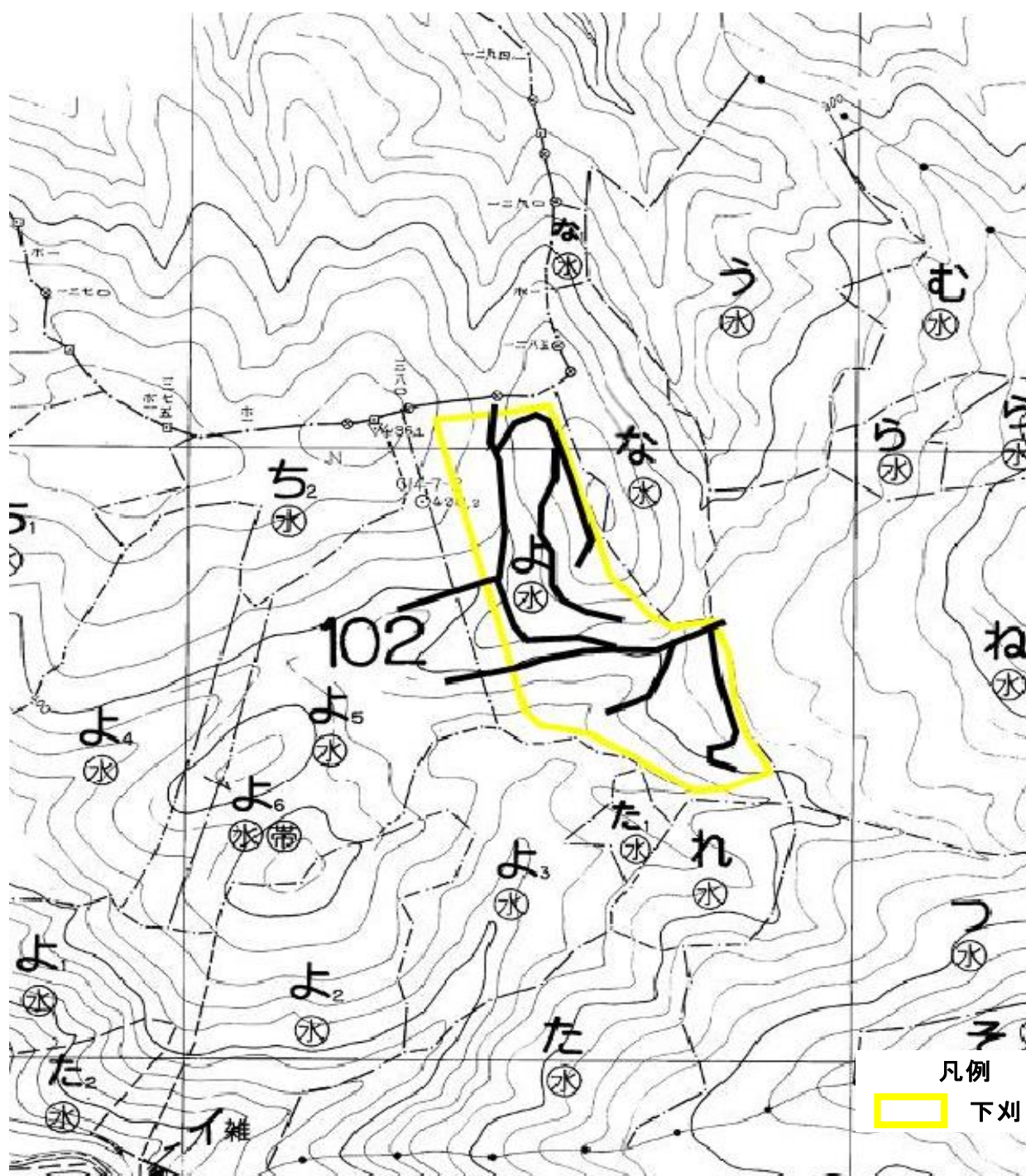
林 小 班	作業種	面積	林 小 班	作業種	面積
91-1は3	下刈(全刈)	0.39			



4
1

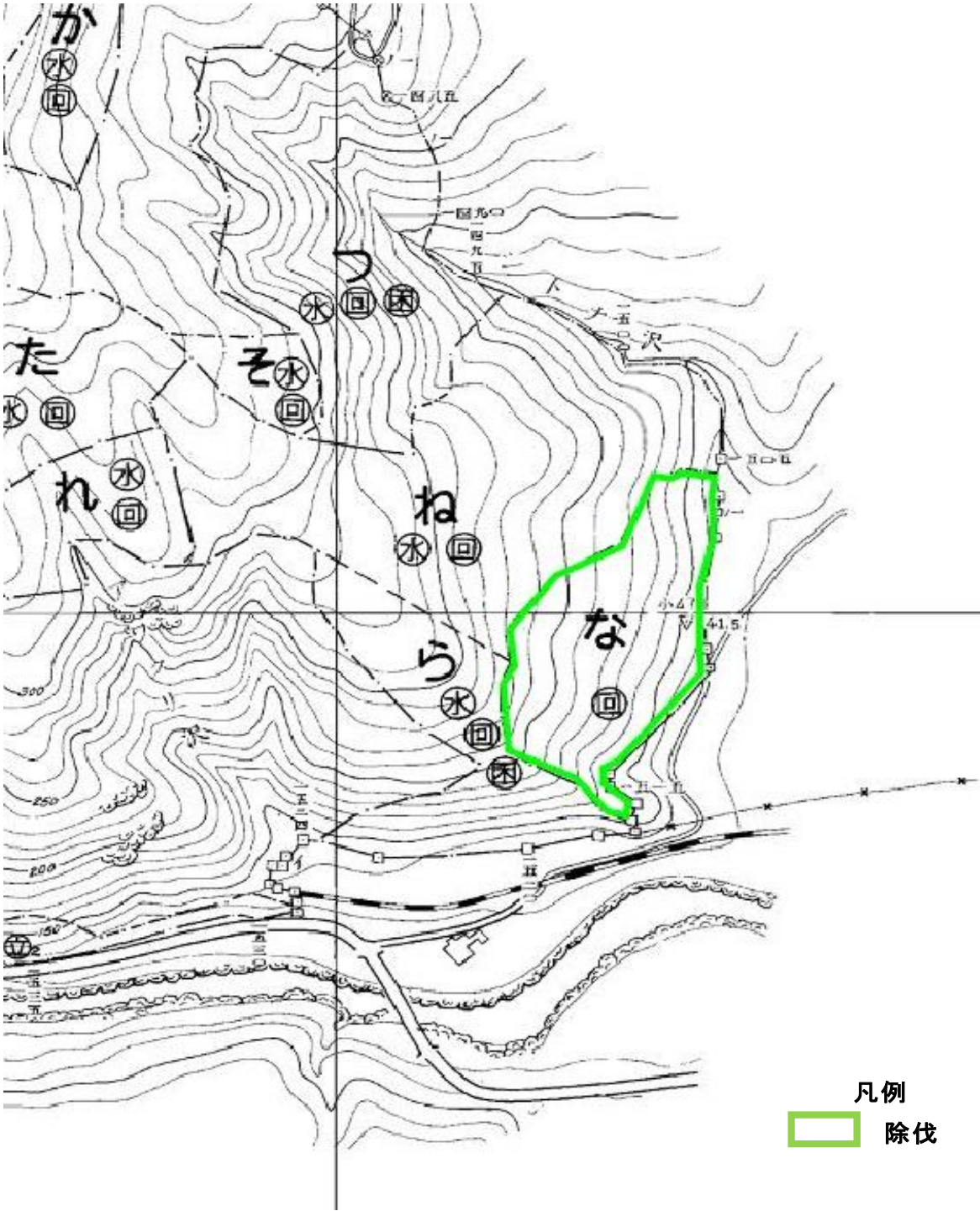
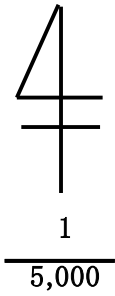
5,000

林 小 班	作業種	面積	林 小 班	作業種	面積
102よ	下刈(全刈)	3.22			



造林事業請負(小国町地区、地拵・植付・下刈・除伐) 実測図

林 小 班	作業種	面積	林 小 班	作業種	面積
31な	除伐	2.51			



造林事業請負(小国町地区、地拵・植付・下刈・除伐) 実測図

林 小 班	作業種	面積	林 小 班	作業種	面積
44ふ5	除伐	5.57			

