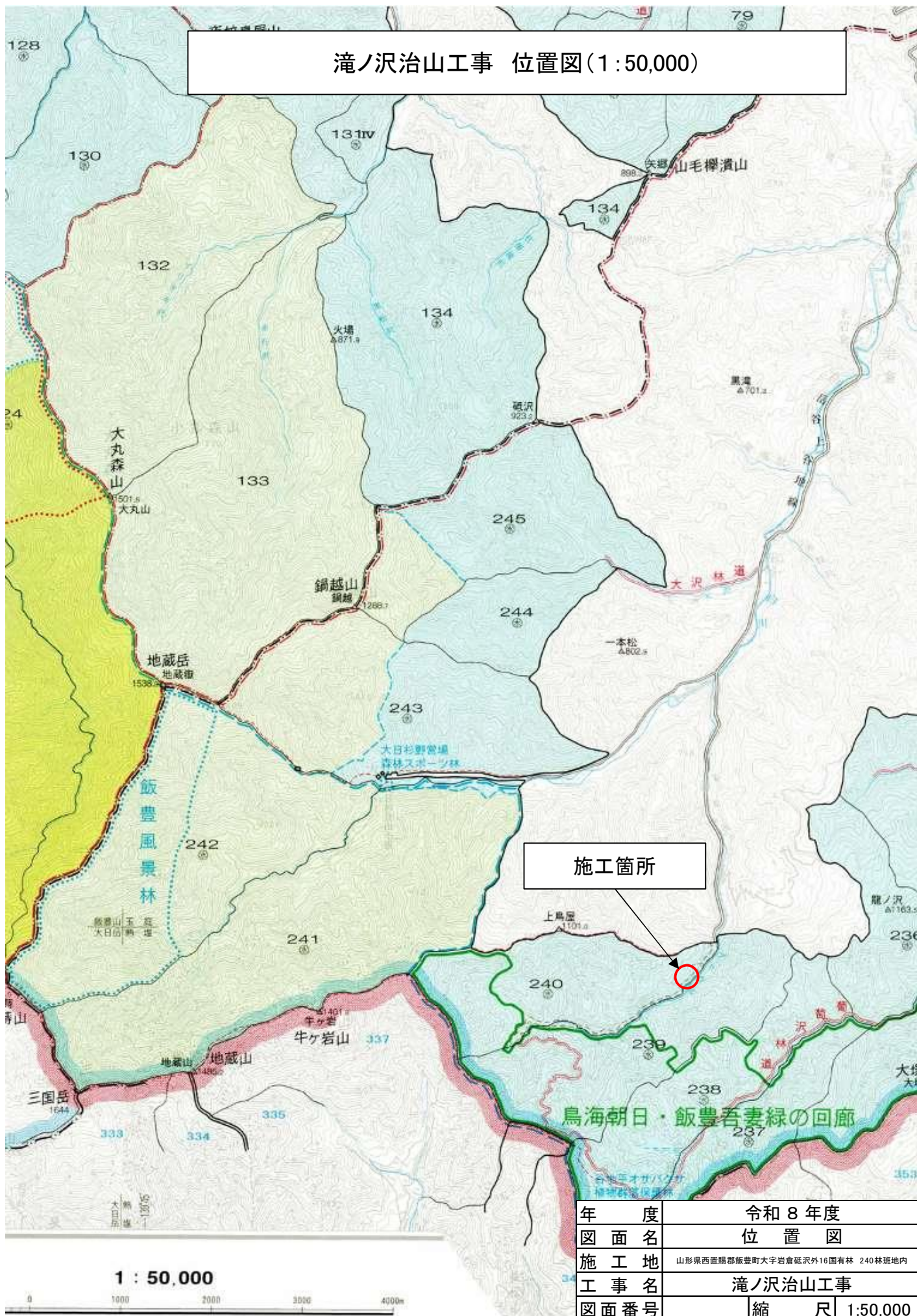


# 滝ノ沢治山工事 位置図(1:50,000)



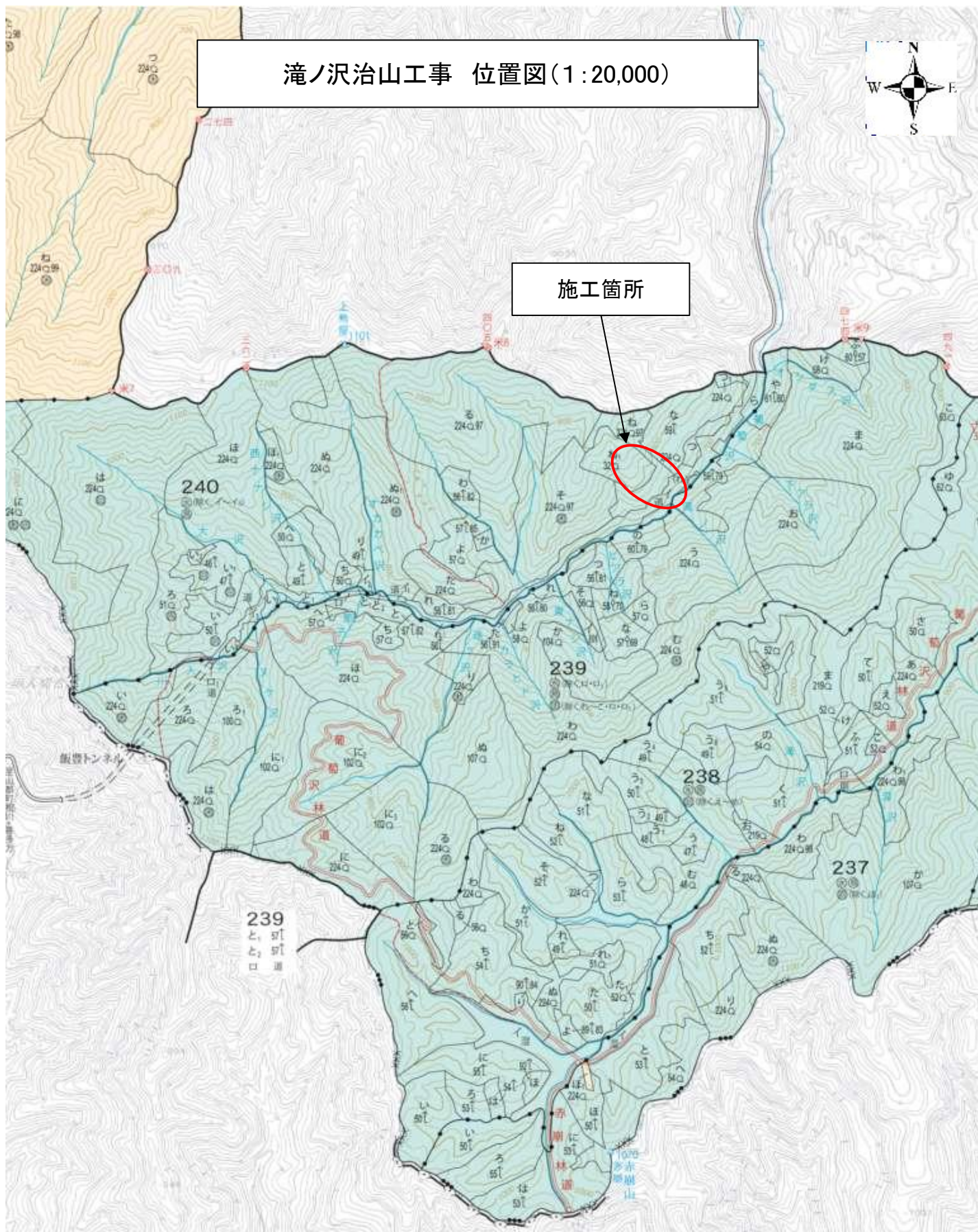
施工箇所

年 度	令和 8 年度
図 面 名	位 置 図
施 工 地	山形県西置賜郡飯豊町大字岩倉沢外16国有林 240林班地内
工 事 名	滝ノ沢治山工事
図面番号	縮 尺 1:50,000
設 計 者	製 図 者
東北森林管理局	置賜森林管理署

# 滝ノ沢治山工事 位置図(1:20,000)



施工箇所



年 度	令和 8 年度	
図 面 名	位 置 図	
施 工 地	山形県西置賜郡飯豊町大字岩倉沢外16国有林 240林班地内	
工 事 名	滝ノ沢治山工事	
図面番号	縮 尺	1:20,000
設 計 者	製 図 者	
東北森林管理局	置賜森林管理署	



(令和5年度)  
BM.1 H=703.759

T-2 ⊕ D2

土石補足工、大型かご  
L=2,750mm・6本、8組

BSC-1 無人航空機吹付工 A=464.1m<sup>2</sup>  
令和6年度Geoベルト・Geoベルトplus・ソイルセメント吹付工  
A=270.8m<sup>2</sup>・160.7m<sup>2</sup>・464.1m<sup>2</sup>

モルタル

# 240林班

T-1 ⊕ D1

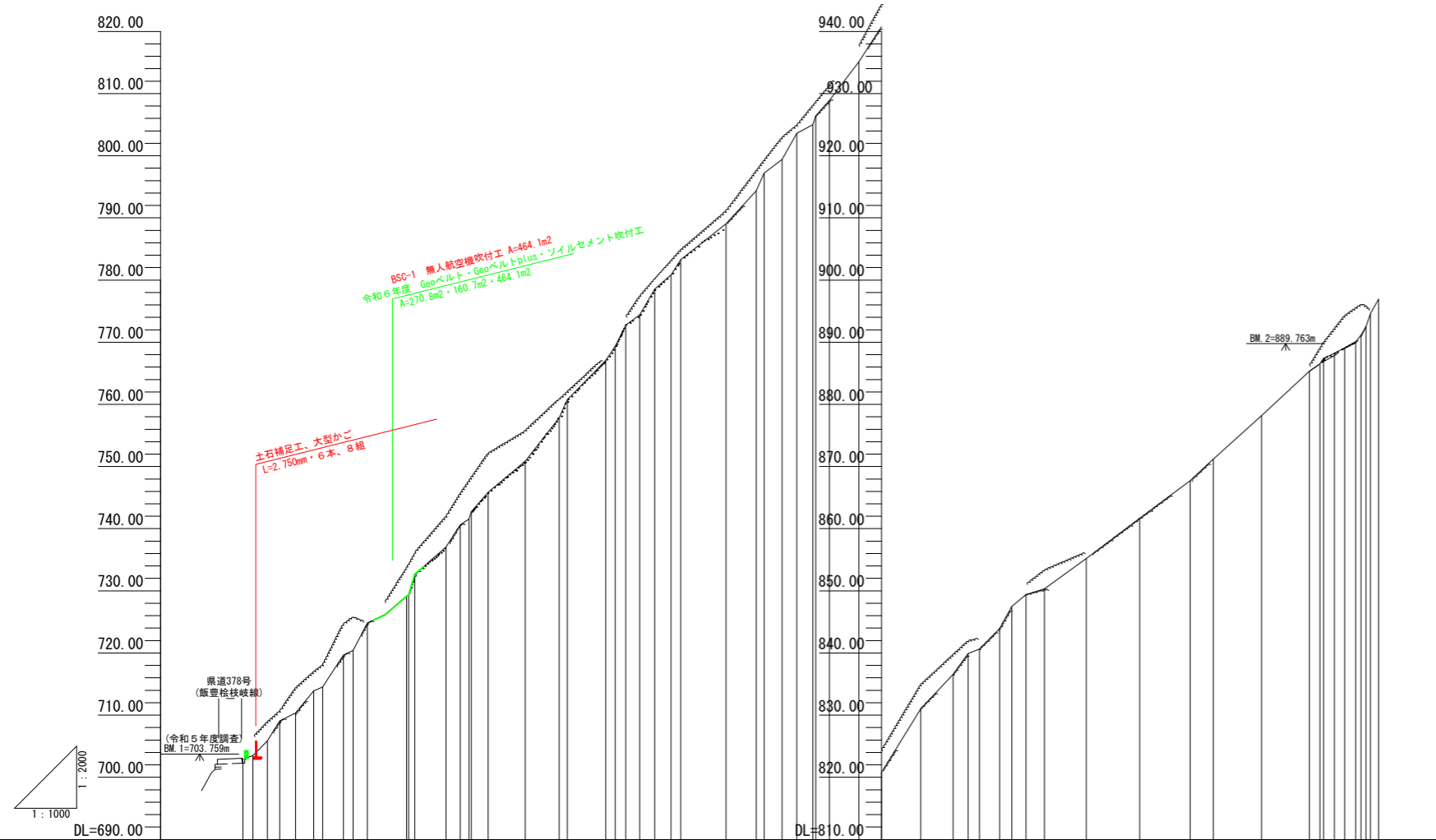
井桁

井桁

BM.2 H=735.182

凡例			
NO.5 BM	測点及C/BM	○ ○	広葉樹林
● ● ● ●	林班界	——	溪流
——	治山ダム		堆積地
——	林道・作業道	~~~~~	溪岸浸食
△ △	針葉樹林	⋈⋈⋈⋈⋈⋈	露出岩

年 度	令和 8 年度		
図 面 名	平 面 図		
施 工 地	山形県西置賜郡飯豊町大字岩倉砥沢外16国有林 240林班地内		
工 事 名	滝ノ沢治山工事		
図 面 番 号	縮 尺	1 : 500	
設 計 者	製 図 者		
東北森林管理局	置賜森林管理署		



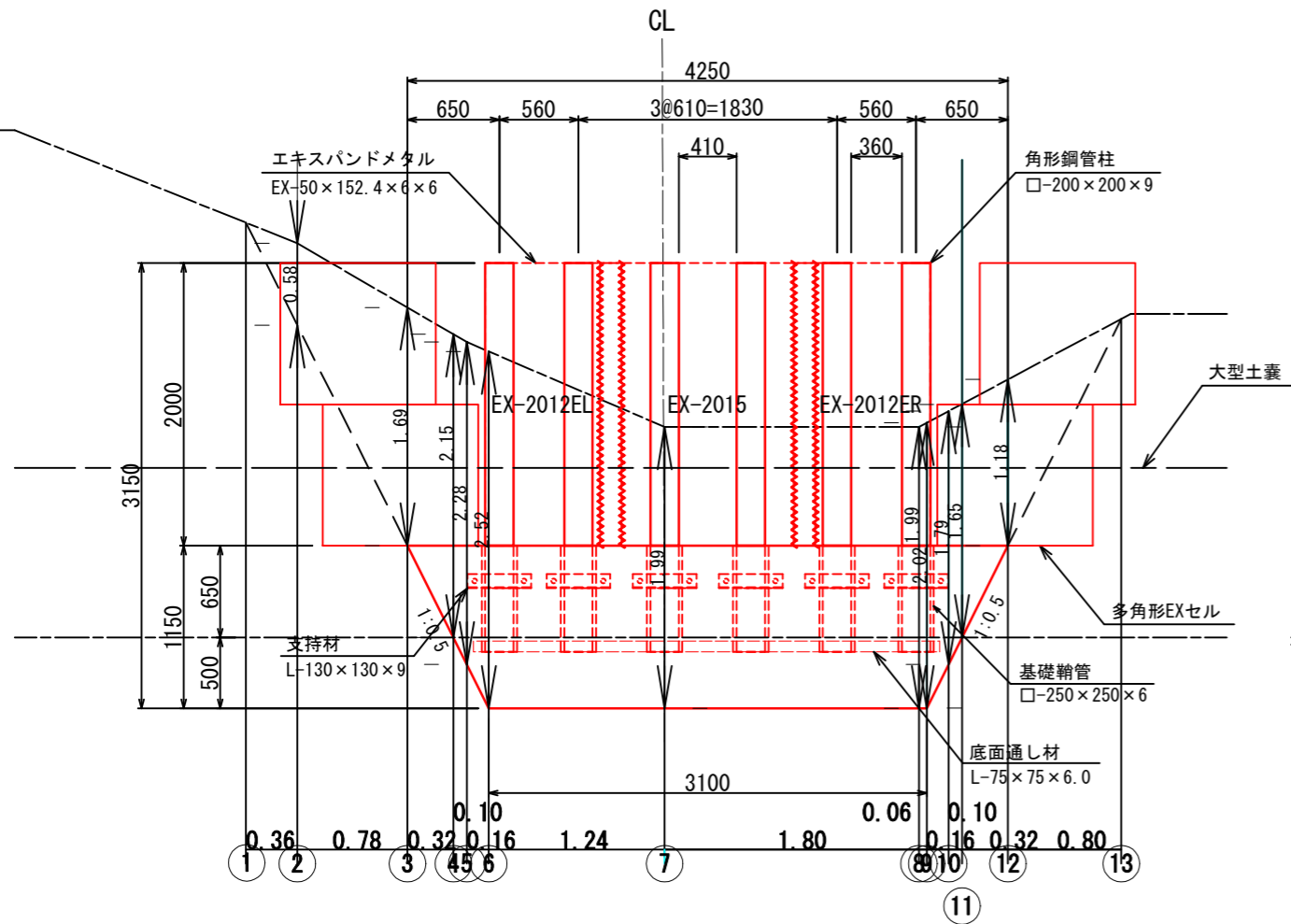
測点	NO.0	NO.1	NO.2	NO.3	NO.4	NO.5	NO.6	NO.7	NO.7-1	NO.7-2	NO.8	NO.9	NO.9-1	NO.9-2	NO.10	NO.11	NO.11-1	NO.12	NO.13	NO.13-1	NO.14	NO.14-1	NO.15	NO.15-1	NO.16	NO.17	NO.17-1	NO.18	NO.18-1	NO.19	NO.19-1	NO.19-2	NO.20	NO.20-1	NO.21	NO.22	NO.22-1	NO.23	NO.23-1	NO.24	NO.25	NO.26	NO.27	NO.28	NO.29	NO.30	NO.31	NO.32	NO.33	NO.33-1	NO.33-2	NO.33-3	NO.33-4	NO.33-5	NO.33-6	NO.33-7	NO.33-8	NO.33-9	
水平距離	0.0	3.2	4.7	3.9	5.2	5.8	2.9	3.2	4.5	6.9	0.7	1.9	10.1	4.6	2.8	5.4	12.0	10.1	2.6	104.4	116.8	3.1	3.3	4.5	4.8	5.1	0.9	4.5	9.4	7.3	12.6	10.5	4.8	3.6	6.5	3.9	4.6	5.9	13.4	17.3	16.2	7.5	15.4	15.5	3.4	1.1	3.5	3.3	3.6	1.7	1.6	1.7	2.7						
追加水平距離	0.0	3.2	7.9	11.8	17.0	22.8	25.7	32.3	40.0	52.7	53.4	55.3	65.4	70.0	72.8	78.9	90.9	101.8	104.4	116.8	119.9	123.2	127.7	132.5	137.8	140.9	155.5	165.2	167.8	173.5	178.3	183.4	184.3	188.8	198.2	205.5	218.1	228.6	233.4	237.0	243.5	247.4	252.0	257.9	271.3	288.6	304.8	312.3	327.7	343.2	346.6	347.7	351.2	354.5	358.1	359.8	362.8	365.5	
垂直距離	0.00	0.46	2.39	3.21	1.27	3.58	0.81	5.13	4.44	2.95	0.18	3.33	4.41	3.55	0.94	3.15	4.98	7.00	2.91	6.32	2.28	3.39	1.62	4.15	2.32	2.45	5.76	5.33	2.82	2.19	4.20	1.42	1.38	2.52	6.19	5.67	10.25	5.55	3.34	0.72	3.30	1.90	0.93	4.85	6.51	6.02	3.51	6.97	7.16	1.19	0.86	0.83	0.89	1.05	1.14	1.23	2.33	2.32	
地盤高	703.01	703.47	705.86	709.07	710.34	713.92	714.53	716.66	724.84	729.13	729.31	732.64	737.05	740.60	741.54	742.73	745.88	750.86	757.86	760.77	767.09	769.37	772.76	774.38	778.53	780.85	783.30	789.06	794.39	797.21	799.40	803.60	805.02	806.40	808.92	815.11	820.78	831.03	836.58	839.92	840.64	843.94	847.50	849.40	850.33	855.18	861.69	867.71	871.22	878.19	885.35	886.54	887.40	888.23	889.12	890.09	891.14	894.49	896.84
溪床勾配	i=4.3%		i=54.0%				i=63.8%				i=53.0%				i=75.0%				i=48.4%				i=41.1%				i=31.8%		i=92.4%																														

年度	令和 8 年度	
図面名	縦断面図	
施工地	山形県西置賜郡新庄町大字岩倉沢外16号国有林 240林班地内	
工事名	滝ノ沢治山工事	
図面番号	縮尺	H= 1:2000 L= 1:1000
設計者	製図者	
東北森林管理局	置賜森林管理署	

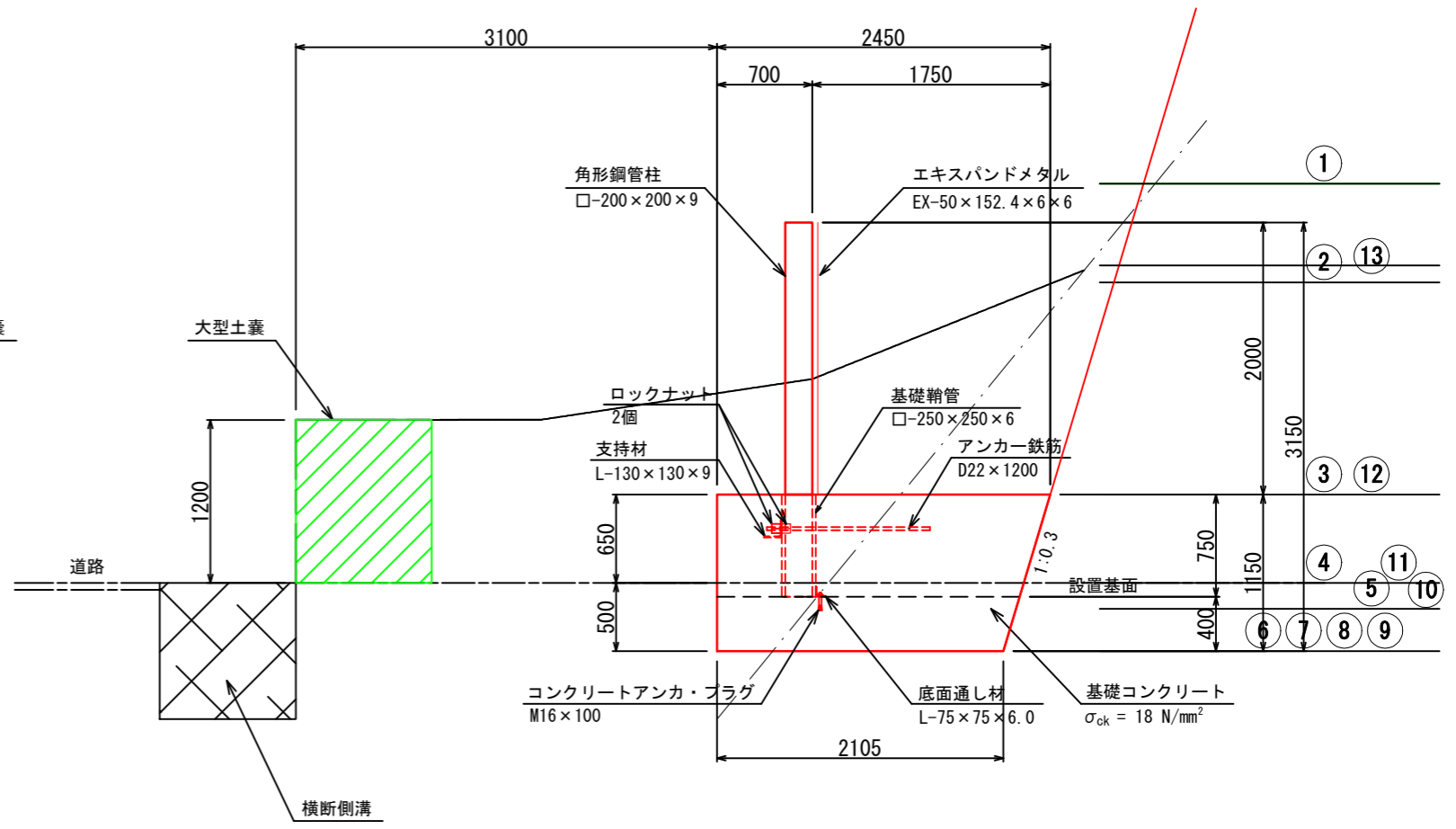
# 標準配置図

S=1:50

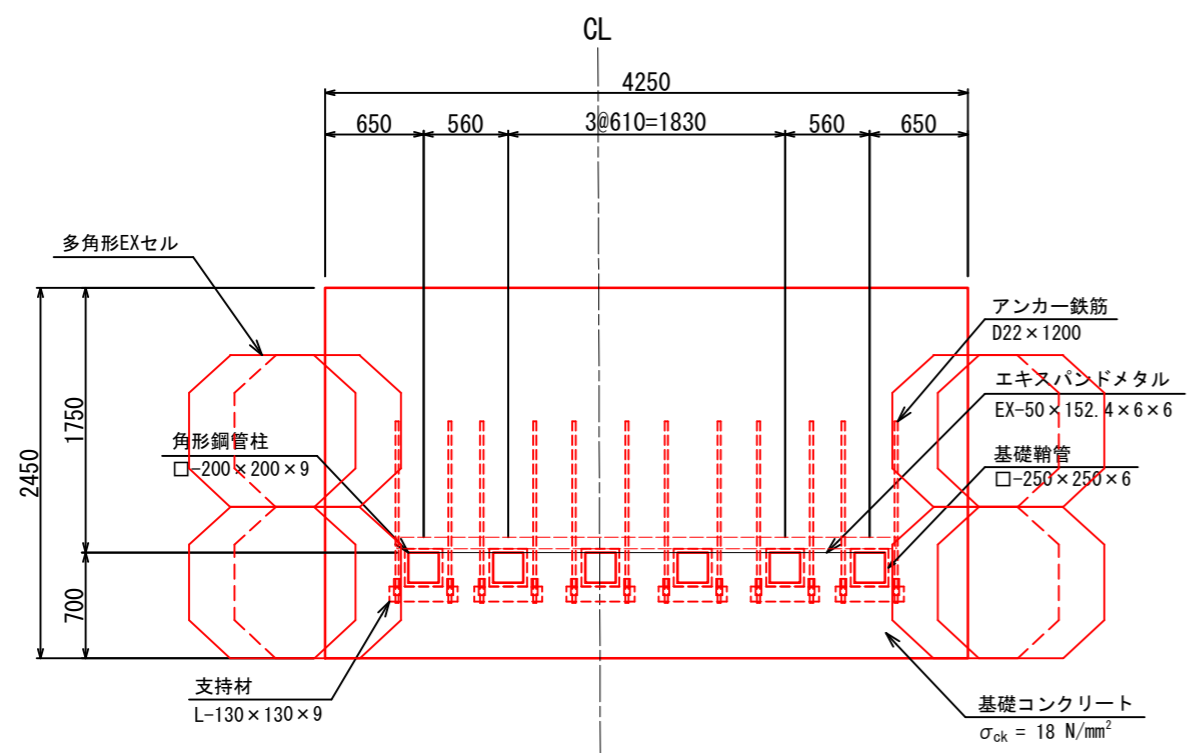
## 正面



## 断面



## 平面

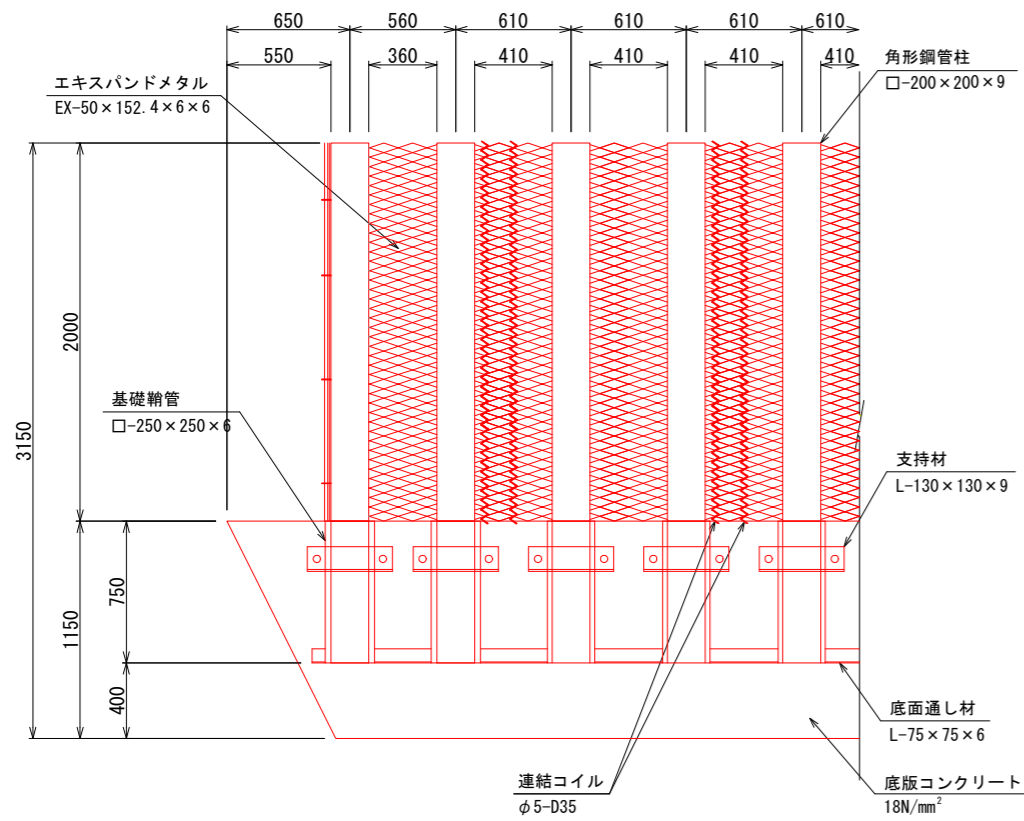


年度	令和8年度	
図面名	土石補足工 配置図	
施工地	山形県西置賜郡飯豊町 大字岩倉砥沢外16国有林 240林班地内	
工事名	滝ノ沢 治山工事	
図面番号	4	縮尺 1:200
設計者	製図者	
東北森林管理局		置賜森林管理署

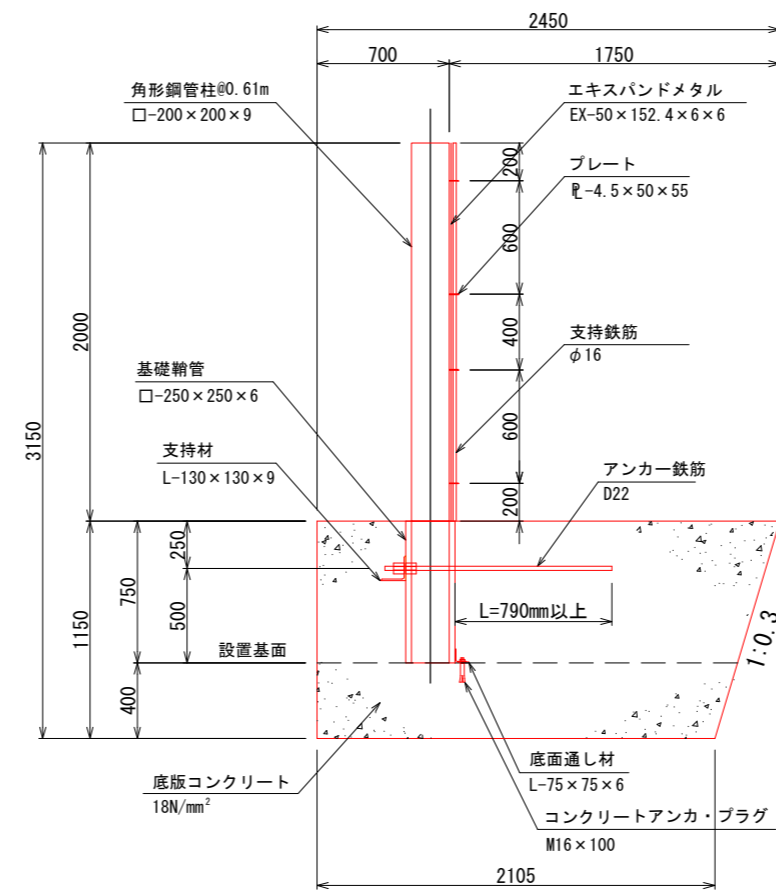
# 標準構造図

S=1:40

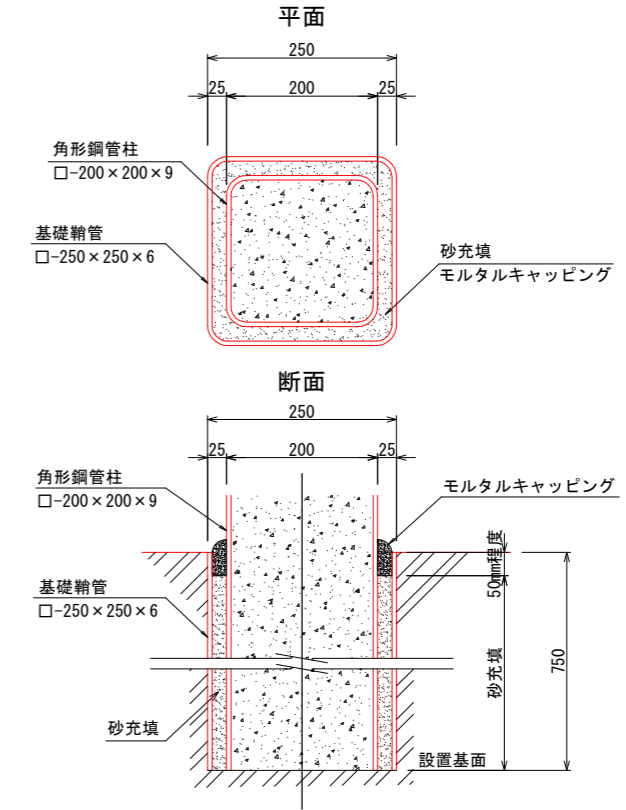
正面



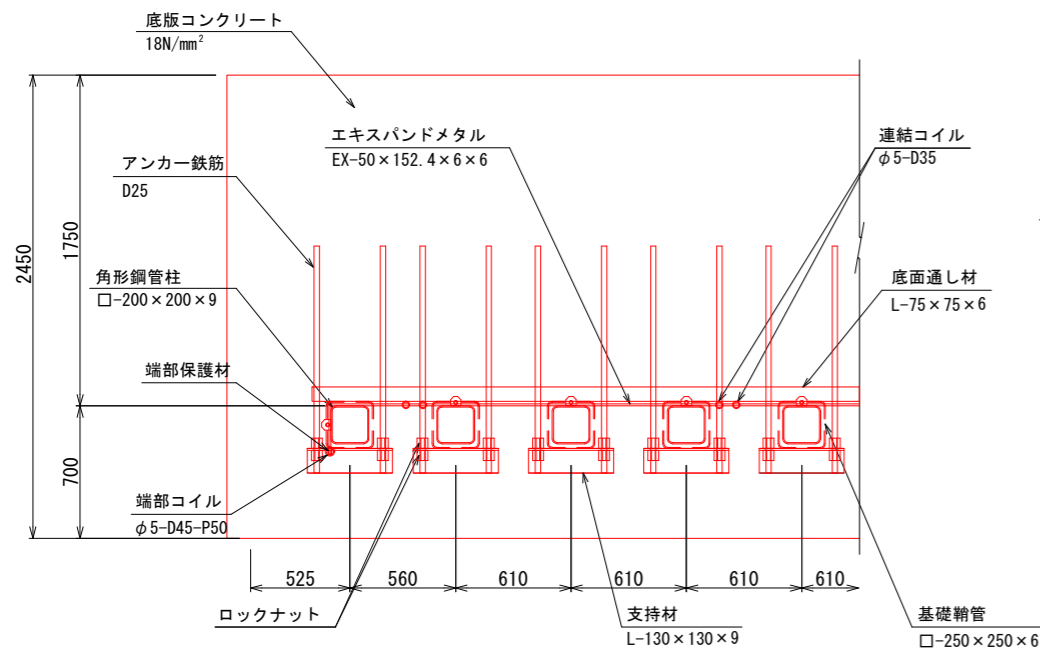
断面



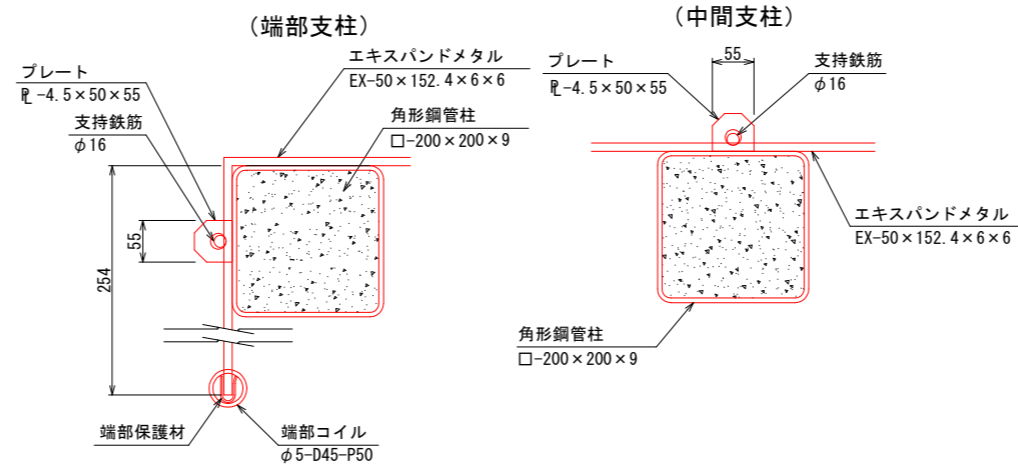
基礎鞘管部詳細 S=1:10



平面

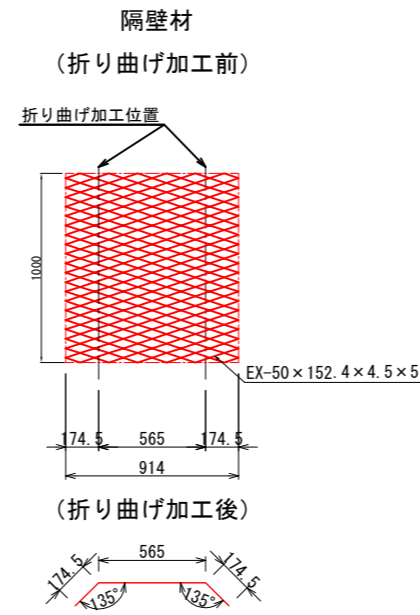
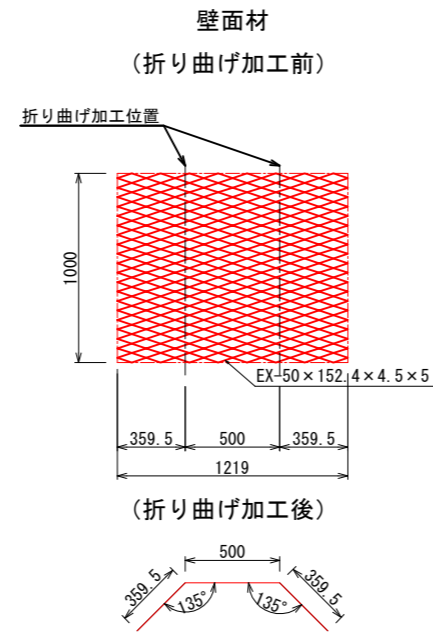
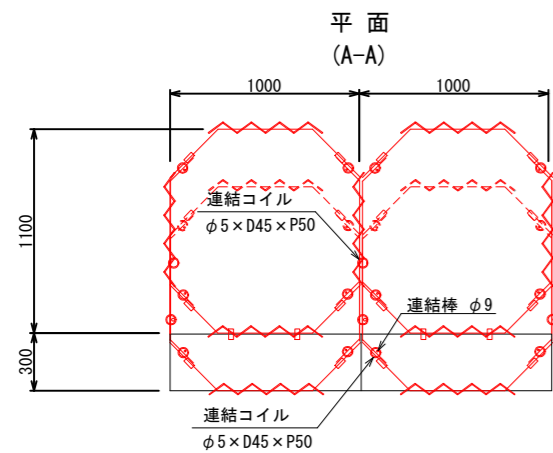
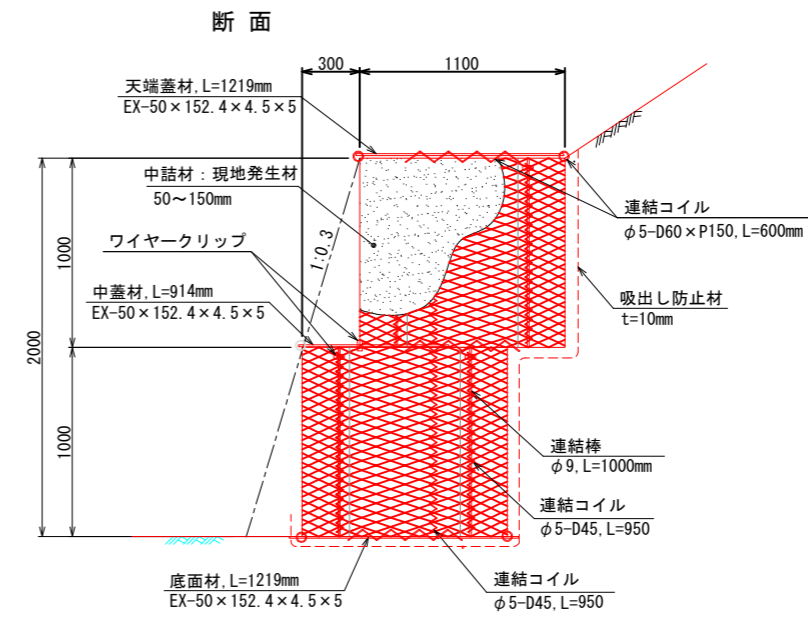
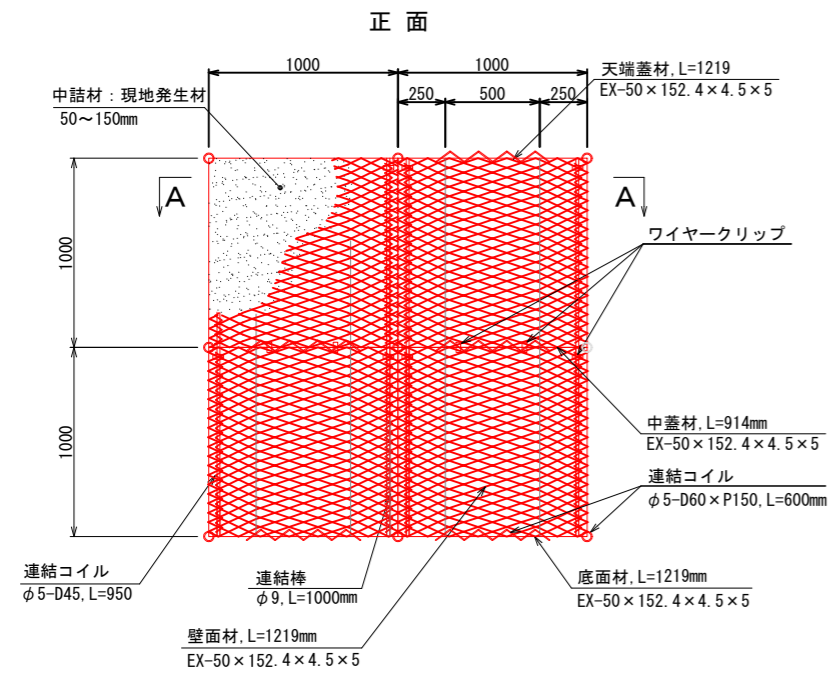


エキスパンドメタル支柱取付構造 S=1:10



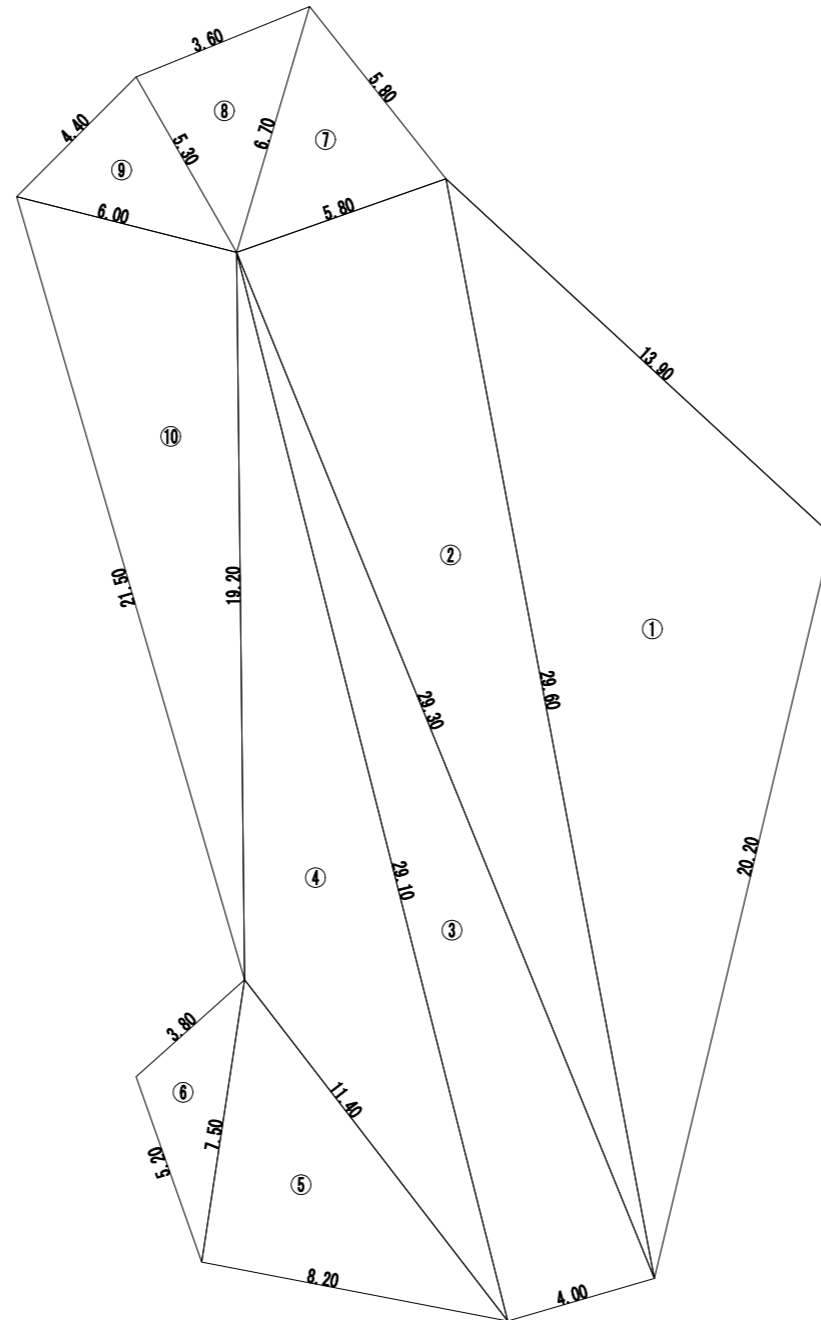
年度	令和8年度		
図面名	土石補足工 構造図(1)		
施工地	山形県西置賜郡飯豊町 大字岩倉砥沢外16国有林 240林班地内		
工事名	滝ノ沢 治山工事		
図面番号	縮尺	1:40	
設計者	製図者		
東北森林管理局		置賜森林管理署	

# 大型かご 構造図 S=1:40



年 度	令和 8 年 度	
図 面 名	土石補足工（大型かご） 構造図	
施 工 地	山形県西置賜郡飯豊町 大字岩倉砥沢外16国有林 240林班地内	
工 事 名	滝ノ沢 治山工事	
図 面 番 号	縮 尺	1 : 4 0
設 計 者	製 図 者	
東北森林管理局		置賜森林管理署

### 展開図 (BSC-1無人航空機吹付工)



年度	令和 8 年度	
圃名	展開図 (BSC-1無人航空機吹付工)	
施工地	山形県東部森林管理区大子町大字大字地区内11番地等 340号地内	
工事名	地/平地山工事	
図面番号	縮尺	1:200
設計者	県 園 省	
東北森林管理局	復興森林管理課	