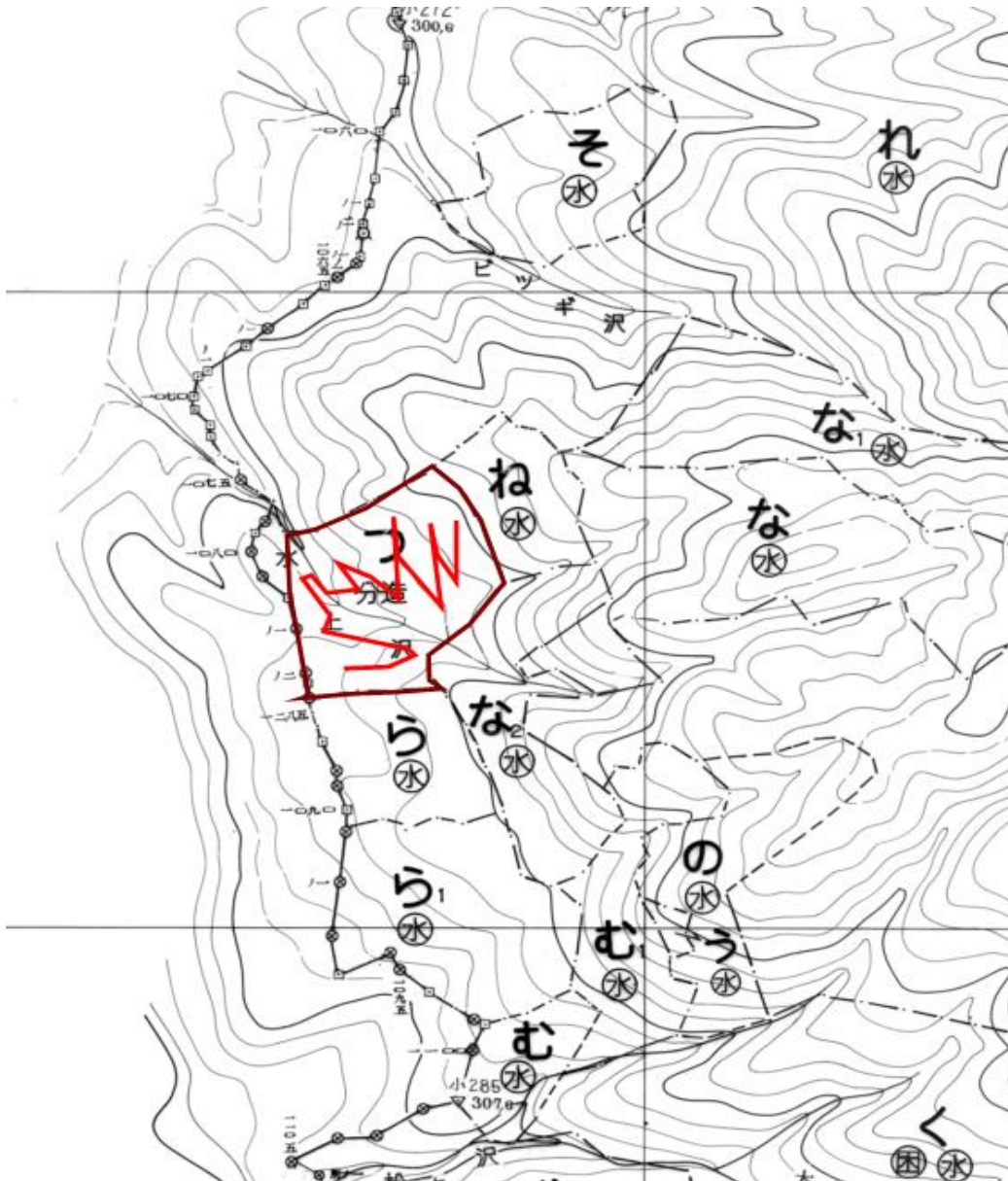


造林事業請負(叶水・玉川地区、地拵・植付・除伐) 実測図

林小班	作業種	面積	林小班	作業種	面積
69つ	地拵・植付	1.92			

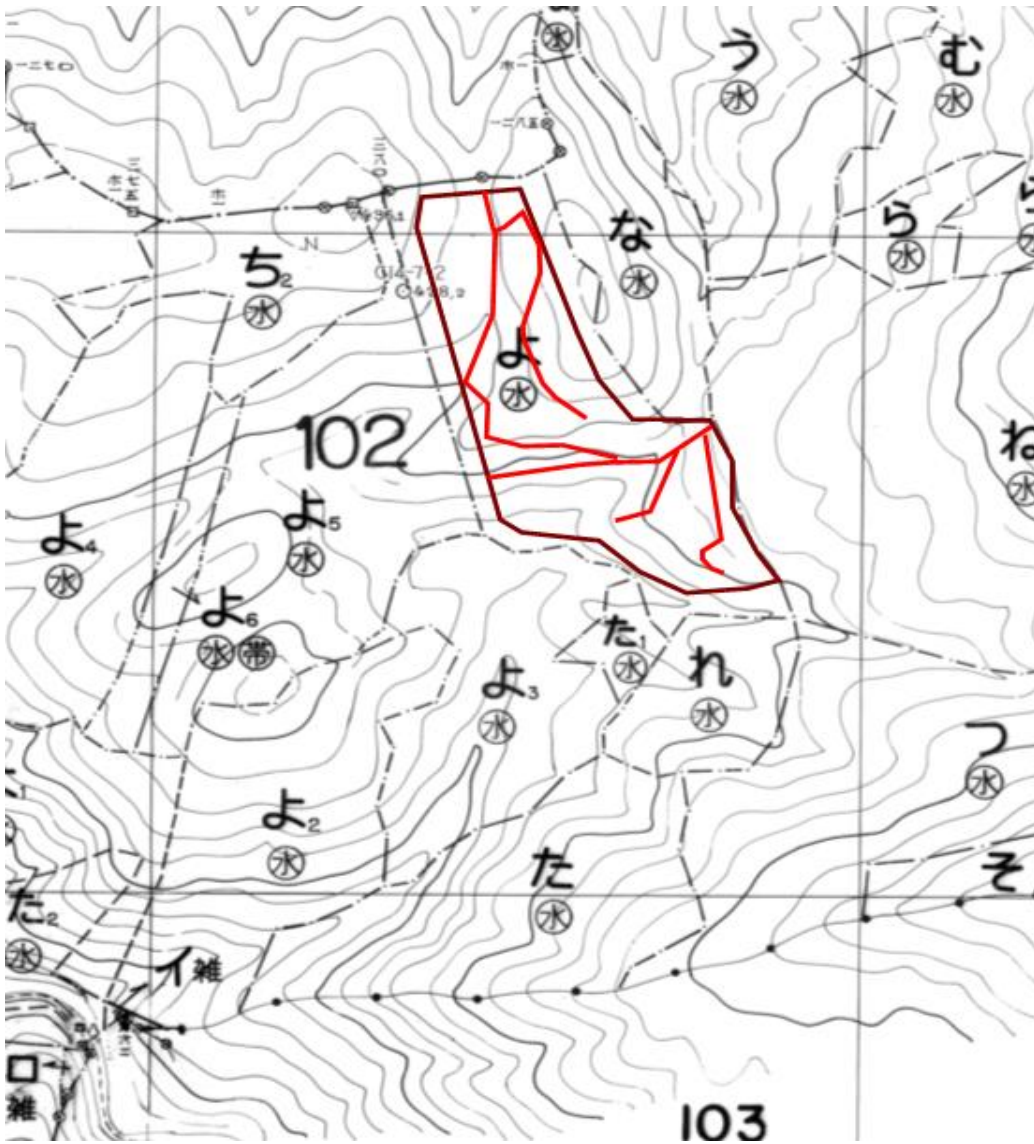


凡例

- 地拵・植付
- 森林作業道

造林事業請負(叶水・玉川地区、地拵・植付・除伐) 実測図

林小班	作業種	面積	林小班	作業種	面積
102よ	地拵・植付	3.22			

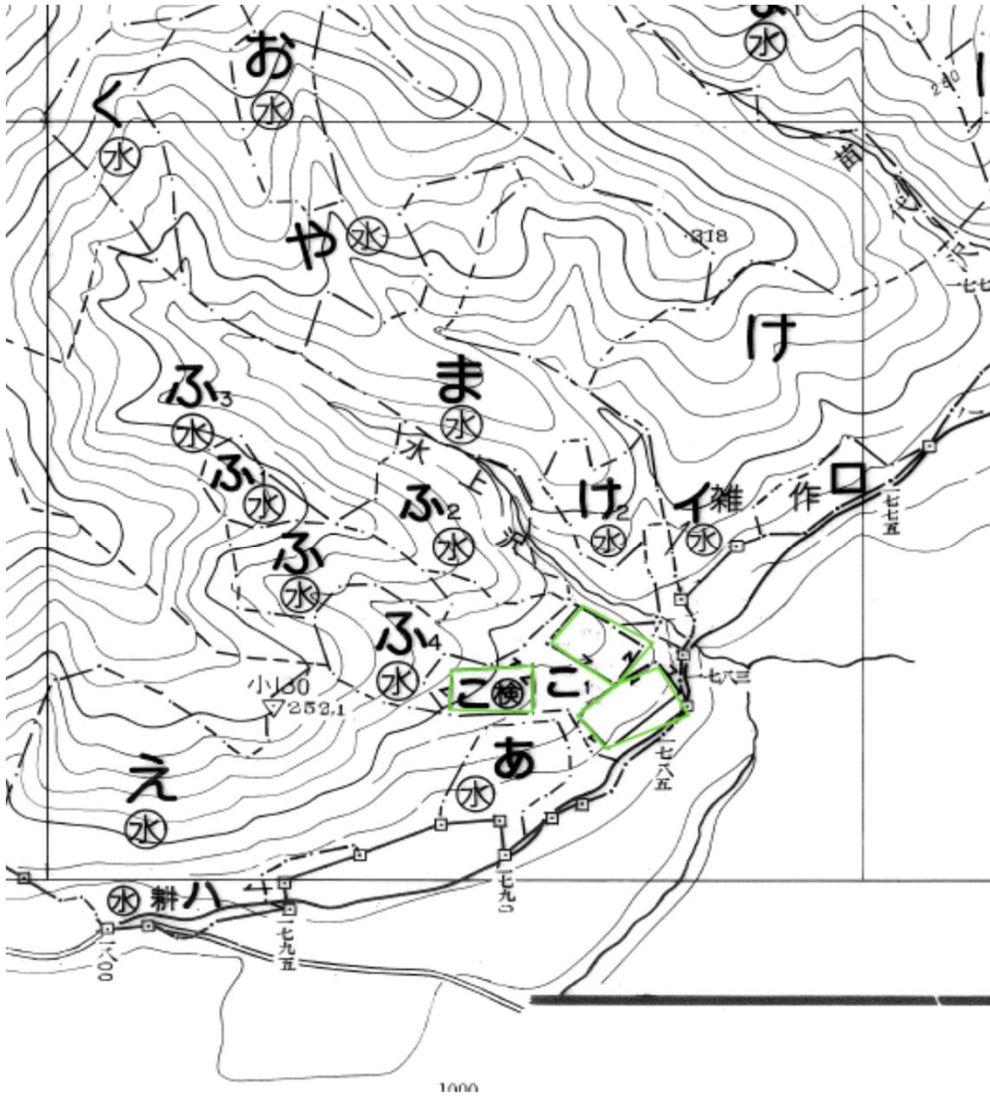


凡例

- 地拵・植付
- 森林作業道

造林事業請負(叶水・玉川地区、地拵・植付・除伐) 実測図

林小班	作業種	面積	林小班	作業種	面積
42こ	除伐	0.39			

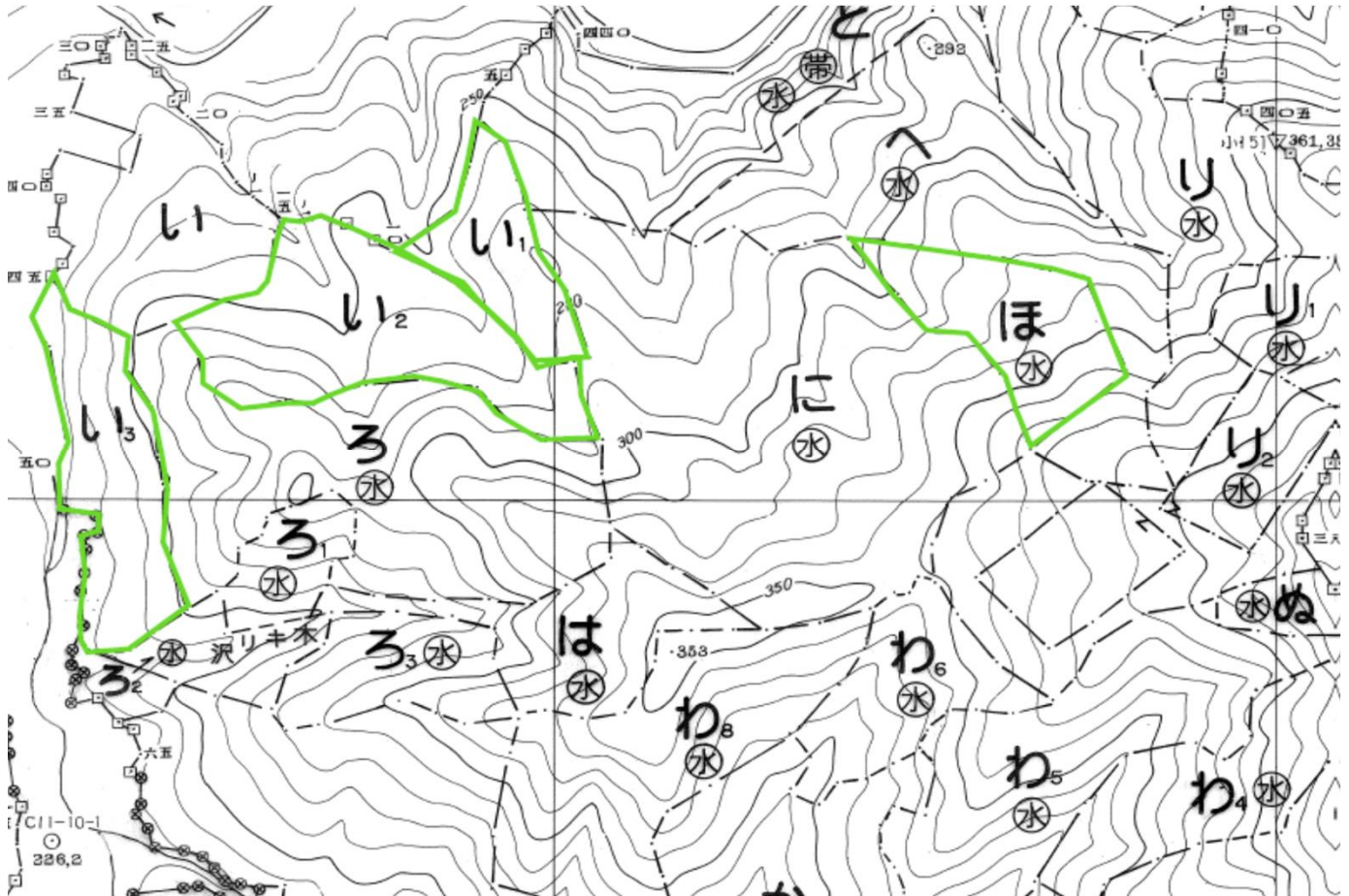
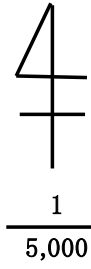


凡例

除伐

造林事業請負(叶水・玉川地区、地拵・植付・除伐) 実測図

林小班	作業種	面積	林小班	作業種	面積
38ほ	除伐	1.21			
38い1	除伐	0.92			
38い2	除伐	2.16			
38い3	除伐	1.40			



凡例

 除伐