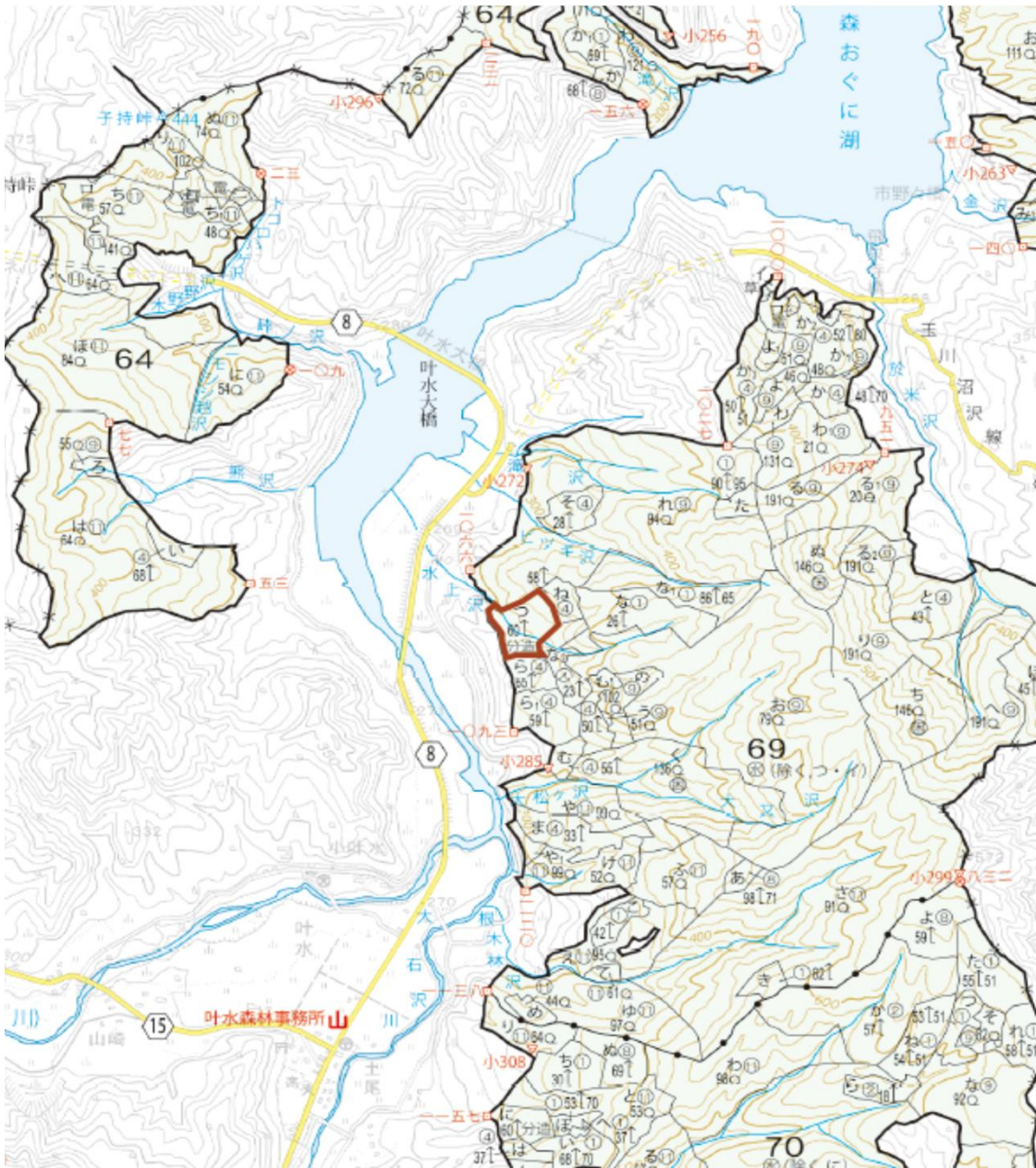


造林事業請負(叶水・玉川地区、地拵・植付・除伐) 位置図

林小班	作業種	面積	林小班	作業種	面積
201ね	下刈	1.86			
201は1	下刈	0.72			
202ち	下刈	1.43			

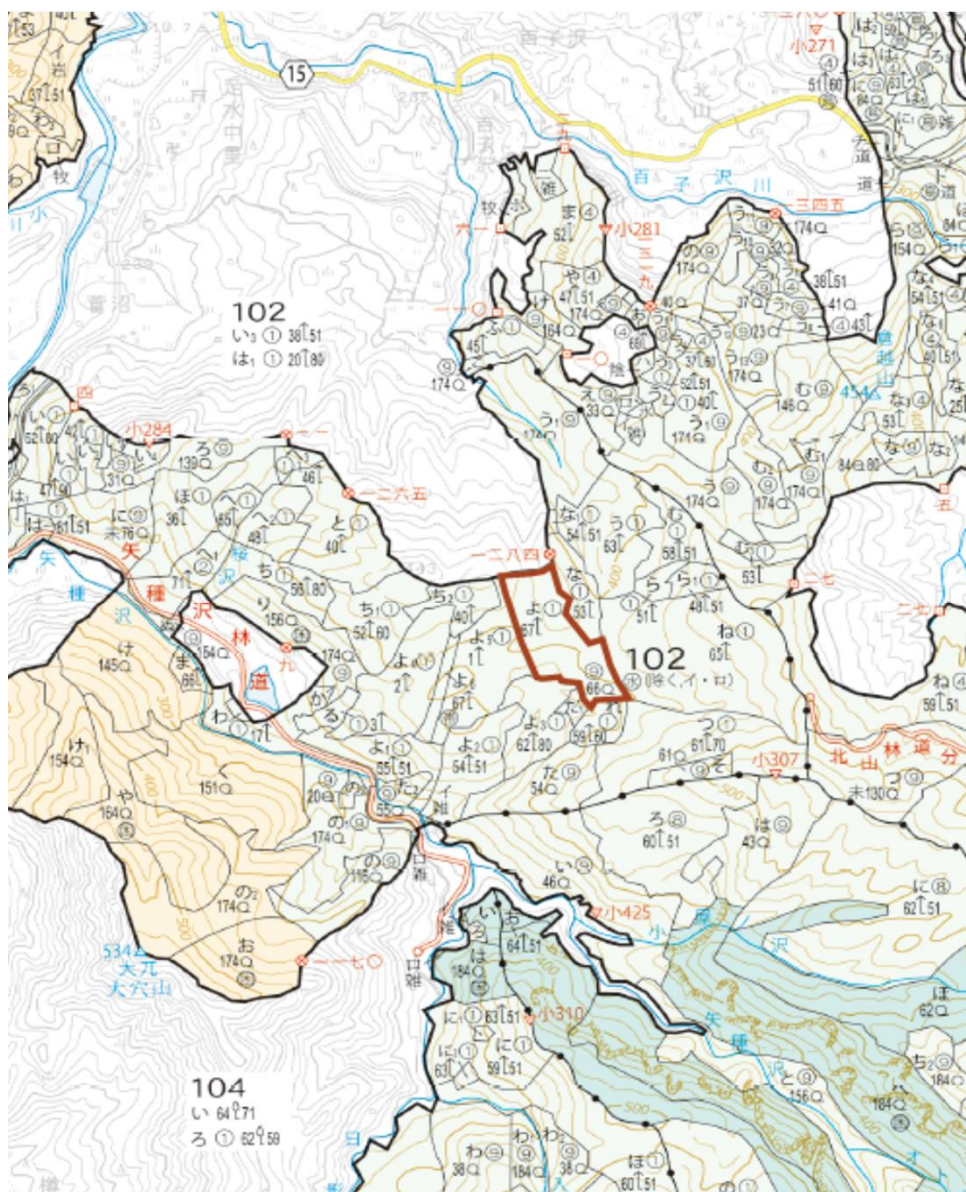
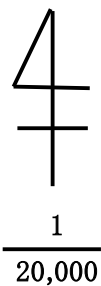


凡例



造林事業請負(叶水・玉川地区、地拵・植付・除伐) 位置図

林小班	作業種	面積	林小班	作業種	面積
102よ	地拵・植付	3.22			

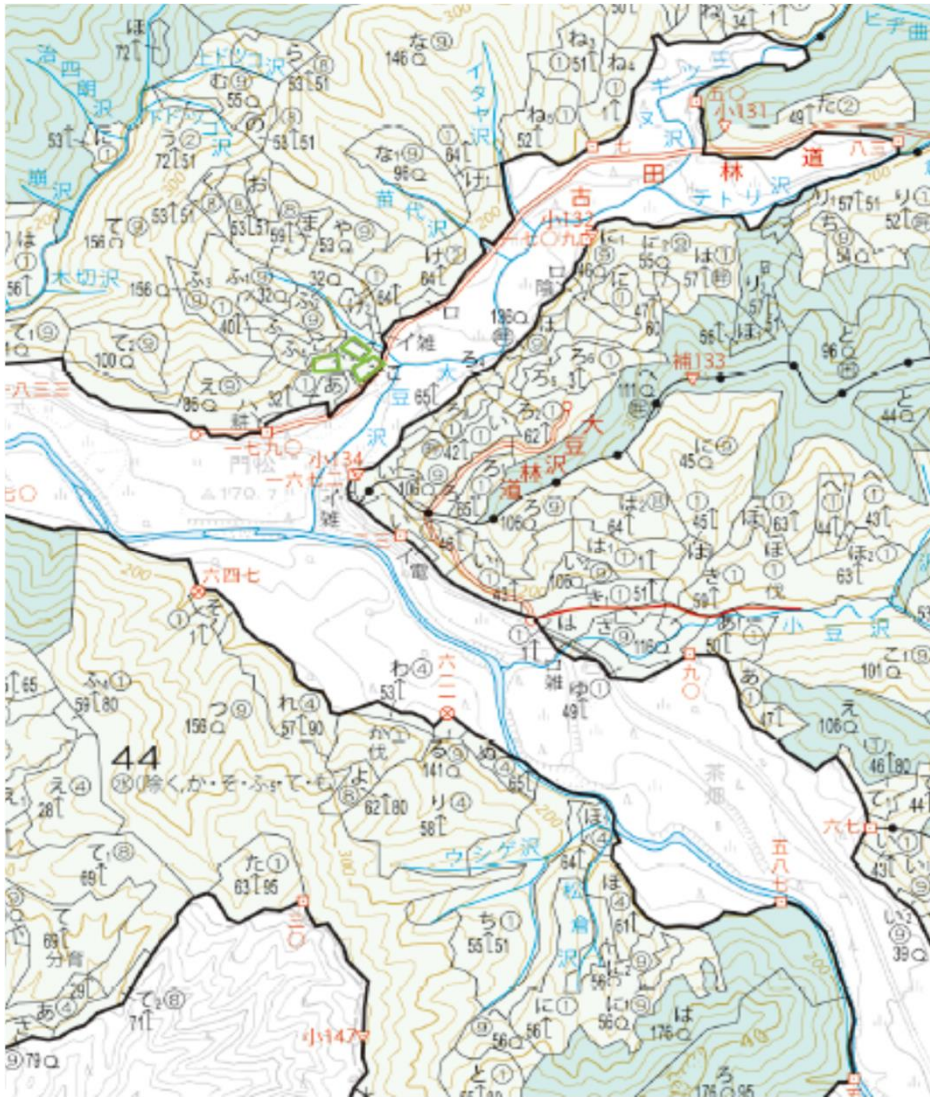


凡例

地拵・植付

造林事業請負(叶水・玉川地区、地拵・植付・除伐) 位置図

林小班	作業種	面積	林小班	作業種	面積
42こ	除伐	0.39			

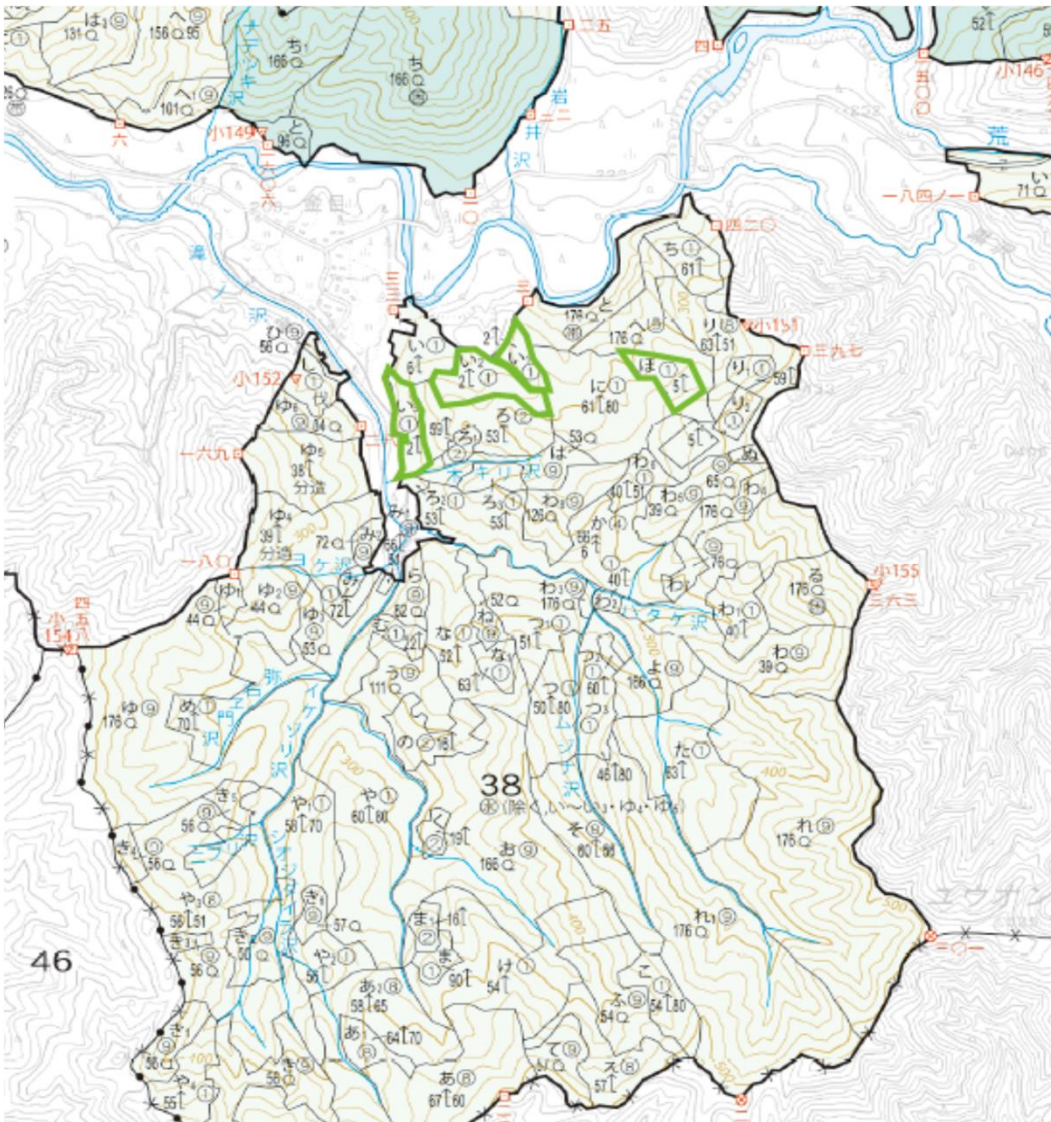


凡例

除伐

造林事業請負(叶水・玉川地区、地拵・植付・除伐) 位置図

林小班	作業種	面積	林小班	作業種	面積
38ほ	除伐	1.21			
38い1	除伐	0.92			
38い2	除伐	2.16			
38い3	除伐	1.40			



凡例

 除伐