

仕様書に関する質問及び回答書

入札番号：第1号

発注事業名：令和7年度保護林（置賜森林計画区）モニタリング調査及び評価等

仕様書等に関する質問事項	質問事項に関する回答
<p>① 本事業における各保護林調査プロット最寄りまでの過年度踏査経路における道路状況並びに車輛通行の可否、車輛の選択制（四駆 or 車高の高いもの・・・等）、歩行予定箇所の状況等現状で可能な範囲教えていただきたい。</p> <p>② 仕様書2（1）に「調査対象保護林の設定目的及び状況等に応じた調査項目等の追加・変更を、受注者から提案できるものとする。」とありますが、既に想定していることはございますか？</p>	<p>① 5月16日時点での道路状況は以下のとおりです。 令和7年度保護林（置賜森林計画区）モニタリング調査及び評価等 調査仕様書の別紙2「令和7年度 保護林モニタリング調査箇所 位置図」（以下、「図面」という。）をご参照の上、確認して下さい。 車両の選択は、四輪駆動をお勧めします。歩行予定箇所については、現時点で確認できておりません。 【別添1：朝日山地森林生態系保護地域】 木地山ダム奥の県道補修中につき通行不可（不確定ですが今月下旬には開通予定）。また、県道開通後もダム工事により交通に制限あり。 【別添2：飯豊山周辺森林生態系保護地域】 国有林内に入る手前の国民宿舎「飯豊梅花皮荘」との分かれ道から積雪により通行不可。 【図面：吾妻山周辺森林生態系保護地域】 駐車位置まで通行可 【図面：榎峰・飯森山生物群集保護林】 国有林の手前（東沢と大日倉沢との合流点付近）で路体流失により通行不可。 【図面：浅俣ヒメコマツ希少個体群保護林】 浅俣林道が通行可。 【図面：大石沢ブナ希少個体群保護林】 榎沢林道起点より800m地点（75林班り4小班）から積雪により通行不可。</p> <p>② 現時点では現地の確認ができていないため、想定しておりません。</p>

③ 仕様書 2 (1) 「森林生態系多様性基礎調査の結果を襲用するプロット」について確認事項となりますが、森林概況調査の現地調査が必要ということ認識でよろしいでしょうか。

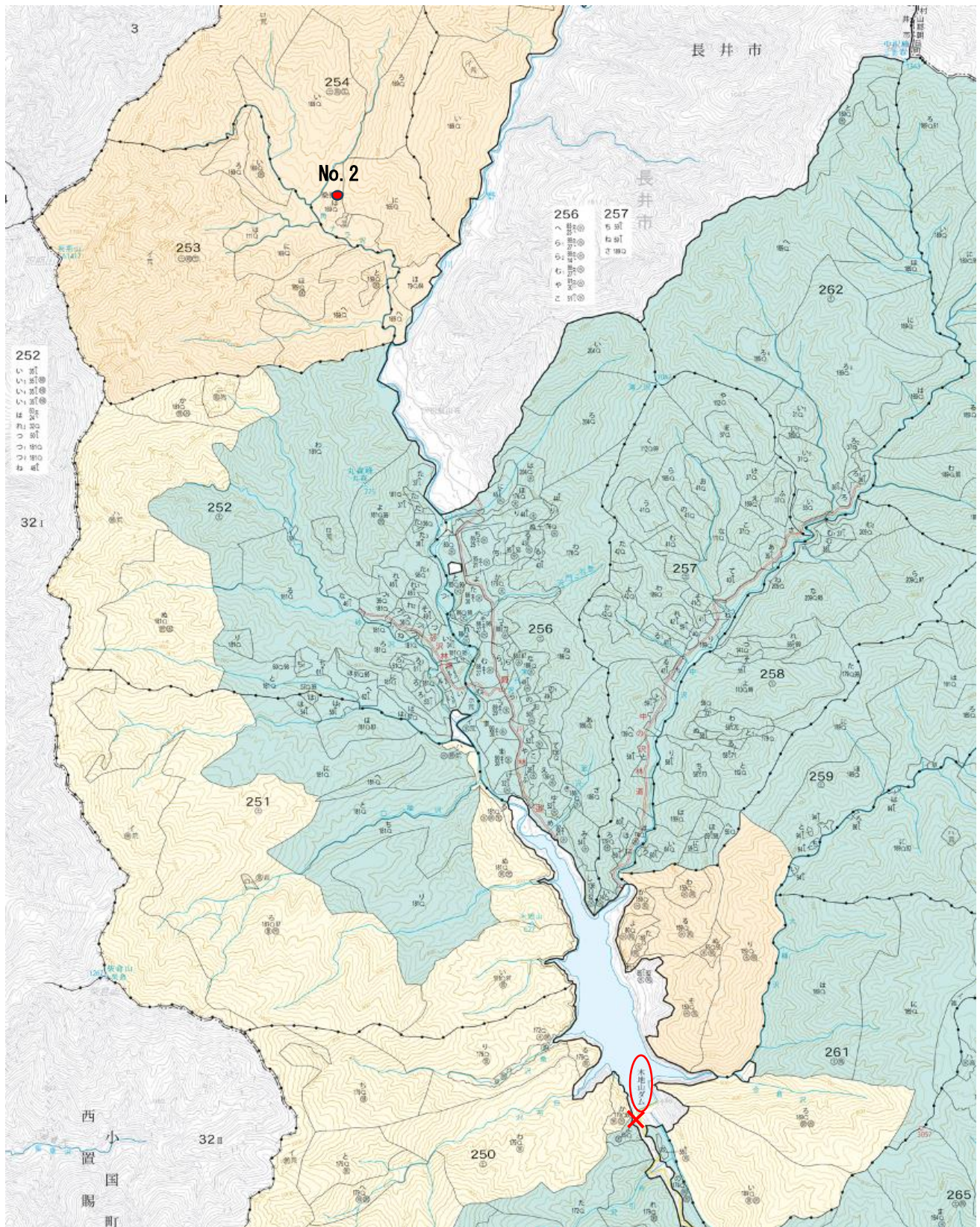
③ 森林概況調査は現地調査が必要となります。

別添 1

【朝日山地森林生態系保護地域 No. 2】

木地山ダム奥の県道補修につき通行不可（不確定ですが今月下旬には開通予定）。

また、県道開通後もダム工事により交通に制限あり。



別添 2

【飯豊山周辺森林生態系保護地域 No. 1】

国有林内に入る手前の国民宿舎「飯豊梅花皮荘」との分かれ道から積雪により通行不可。

