


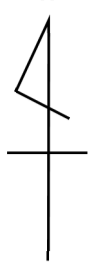
狩猟捕獲関連立入禁止区域図
 紫波担当区(その1)
 立入禁止期間:令和8年10月31日まで

凡 例

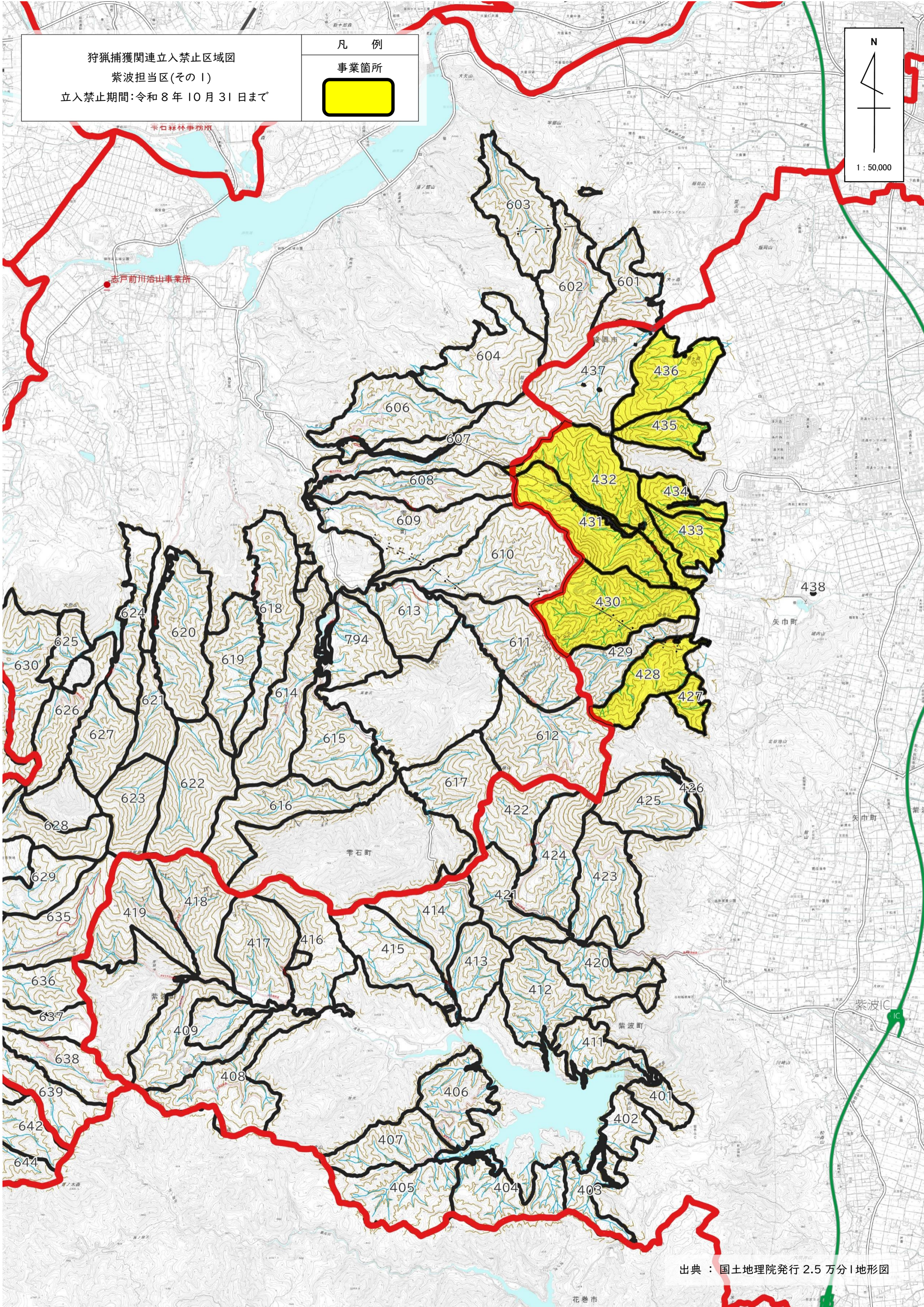
事業箇所



N



1 : 50,000



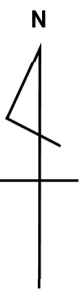
狩猟捕獲関連立入禁止区域図
 紫波担当区(その2)
 立入禁止期間:令和8年10月31日まで

凡 例

事業箇所



N



1 : 50,000

