
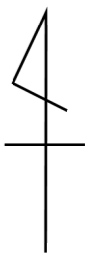
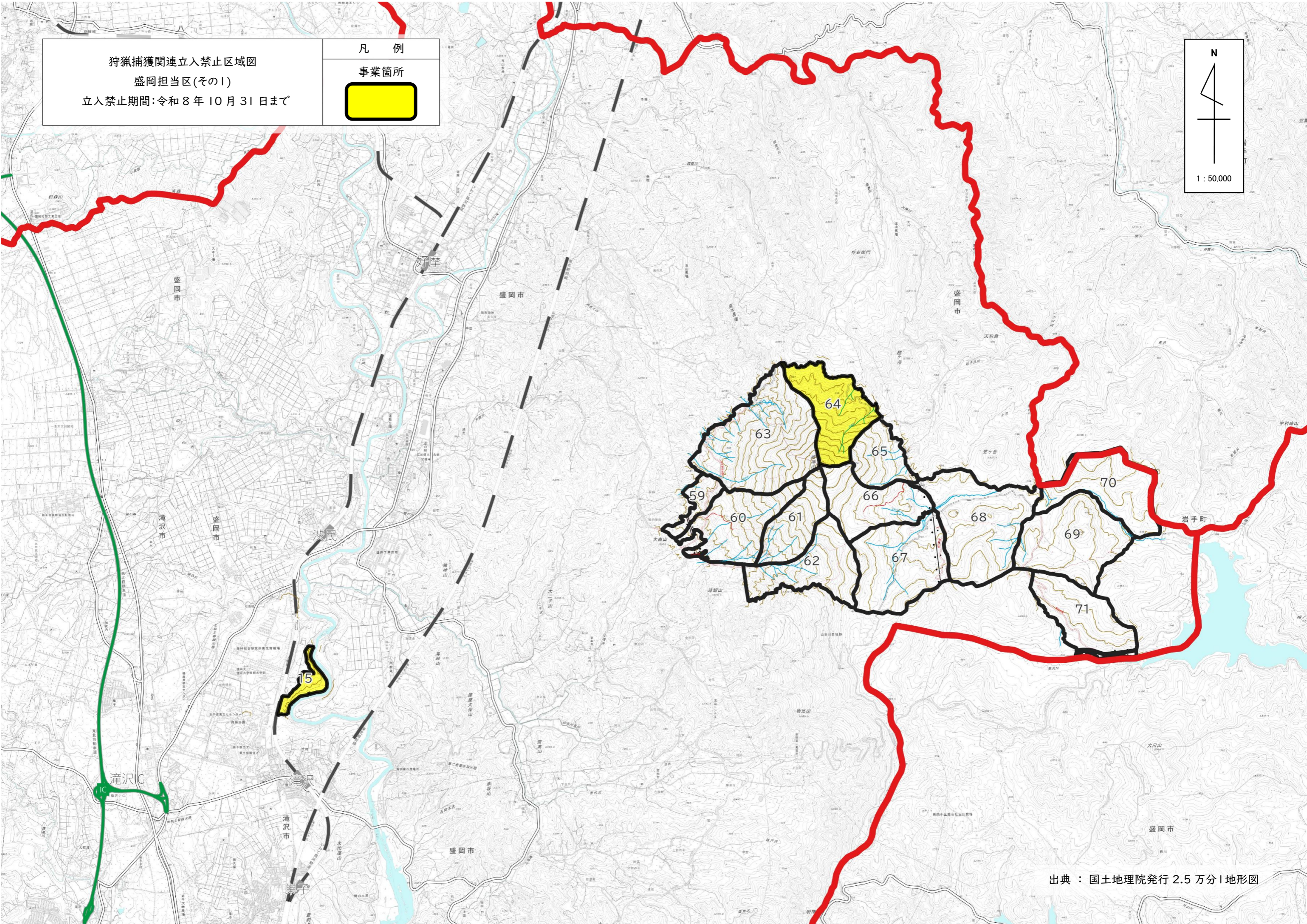



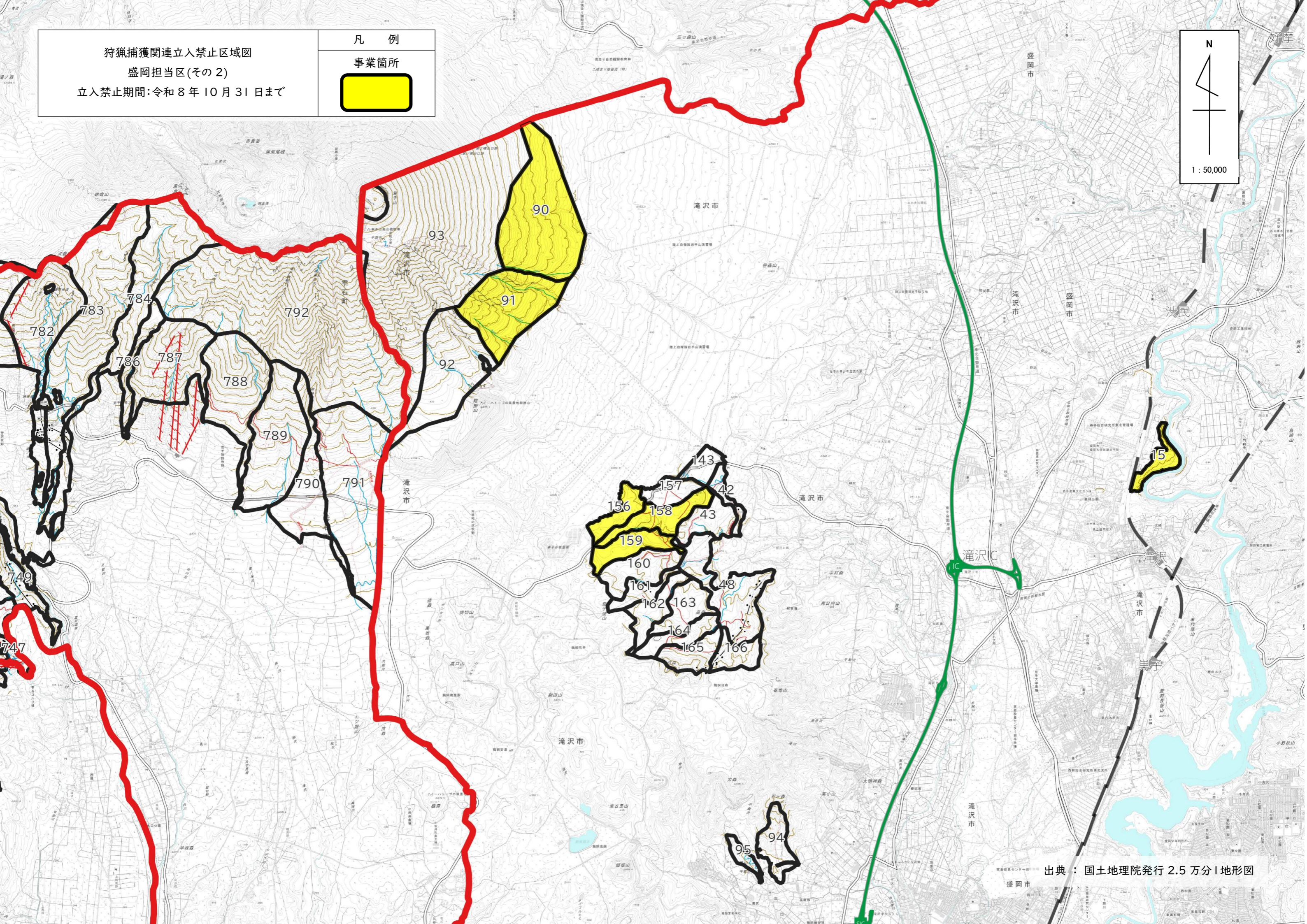
狩猟捕獲関連立入禁止区域図
盛岡担当区(その1)
立入禁止期間:令和8年10月31日まで

凡 例
事業箇所


N

1:50,000



狩猟捕獲関連立入禁止区域図 盛岡担当区(その2) 立入禁止期間:令和8年10月31日まで	凡 例
	事業箇所 



狩猟捕獲関連立入禁止区域図
 盛岡担当区(その3)
 立入禁止期間:令和8年10月31日まで

凡 例
 事業箇所