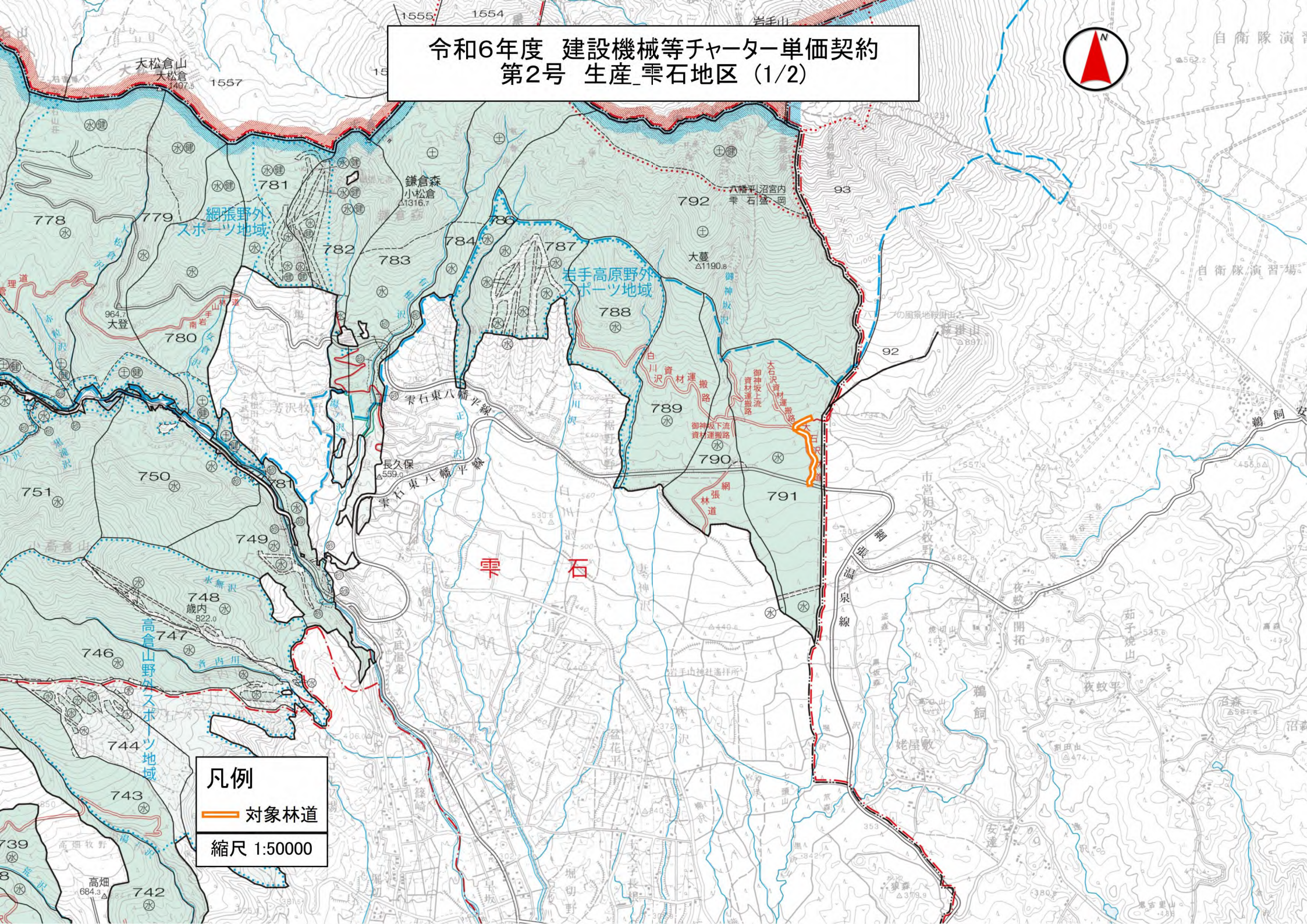


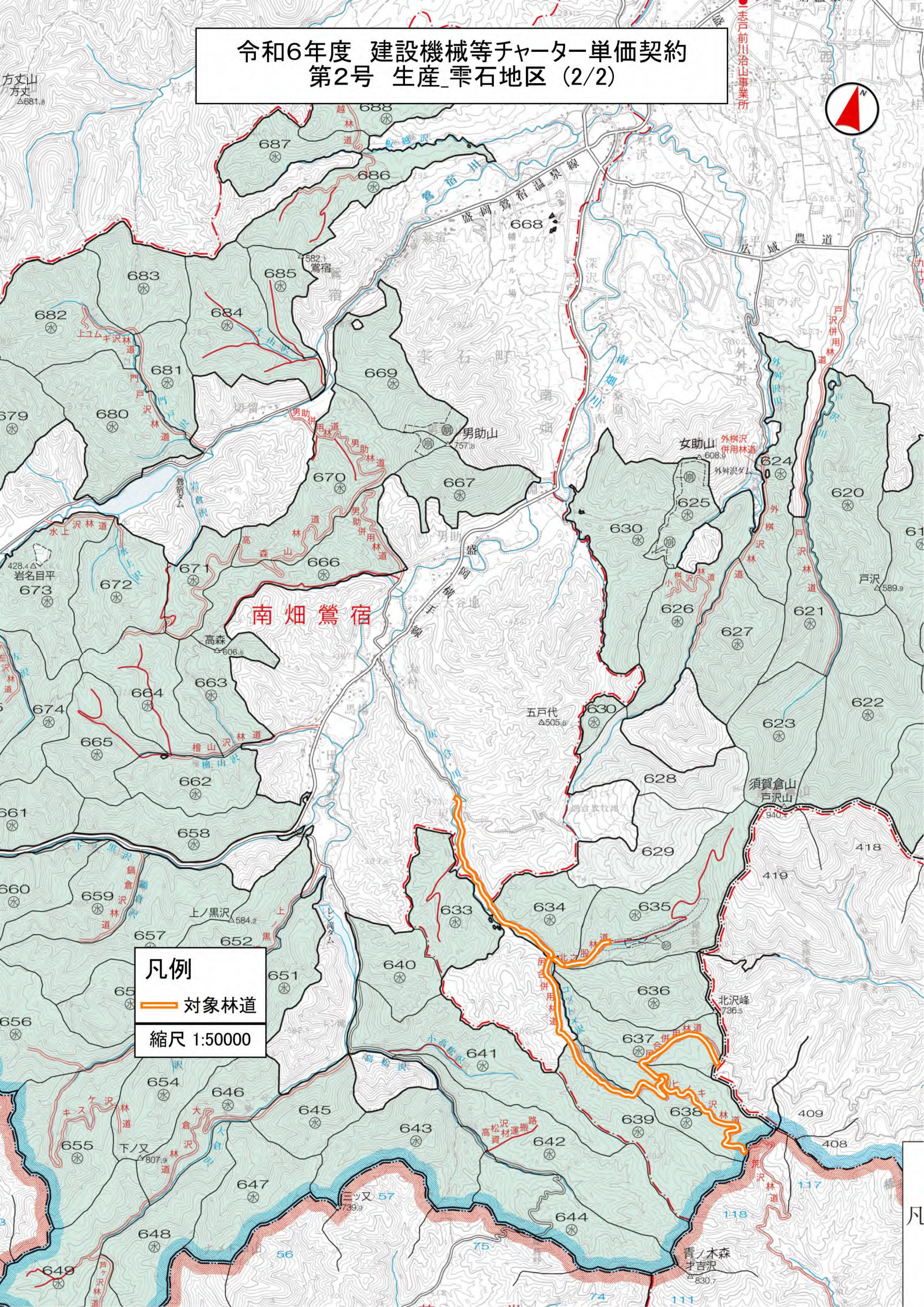
令和6年度 建設機械等チャーター単価契約
第2号 生産_雫石地区 (1/2)



凡例
— 対象林道
縮尺 1:50000

令和6年度 建設機械等チャーター単価契約 第2号 生産_雫石地区 (2/2)

志吉前川治山事業所



南畑鶯宿

凡例
— 対象林道
縮尺 1:50000

凡