

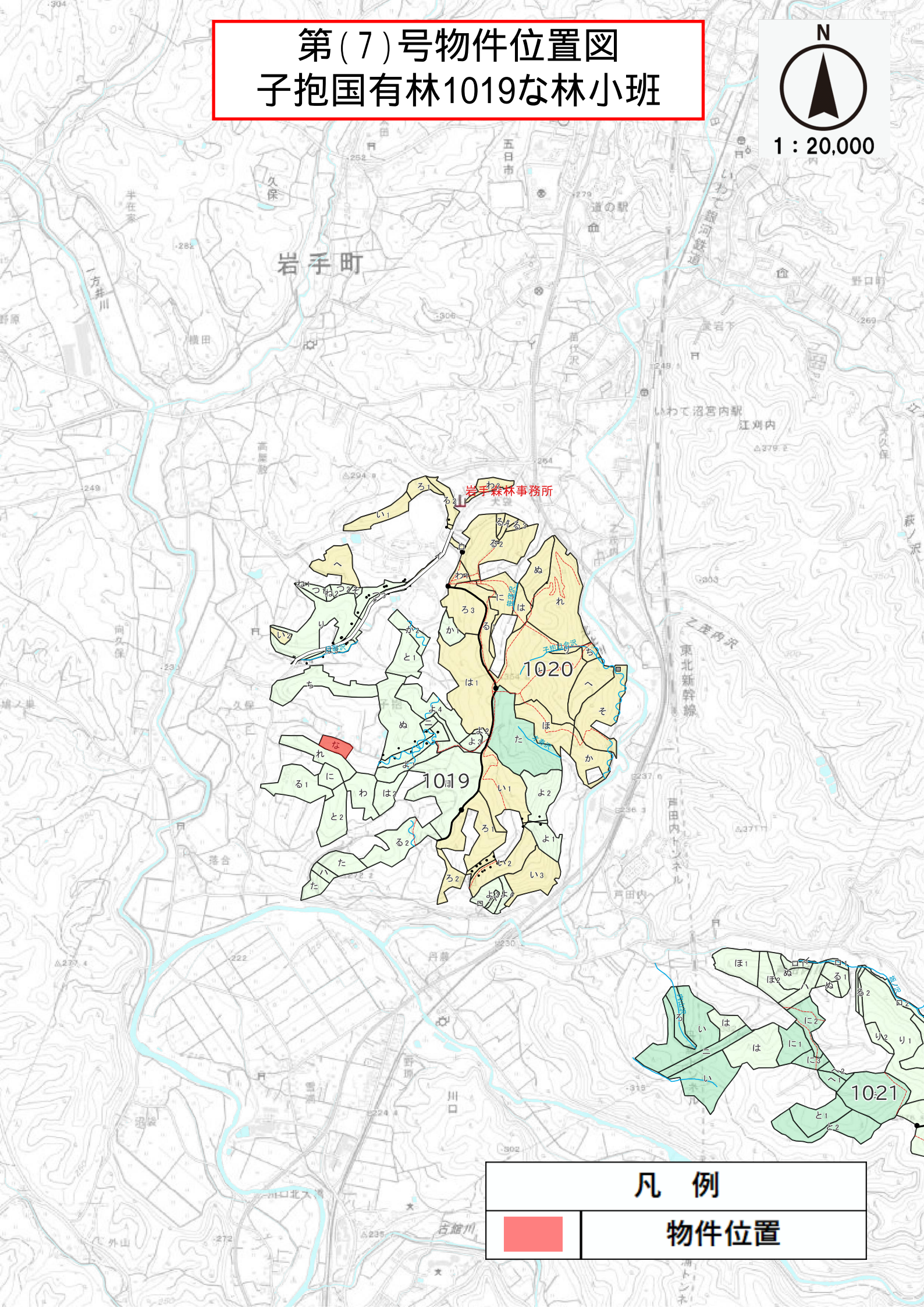




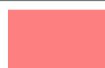
# 第(7)号物件位置図 子抱国有林1019な林小班



1 : 20,000

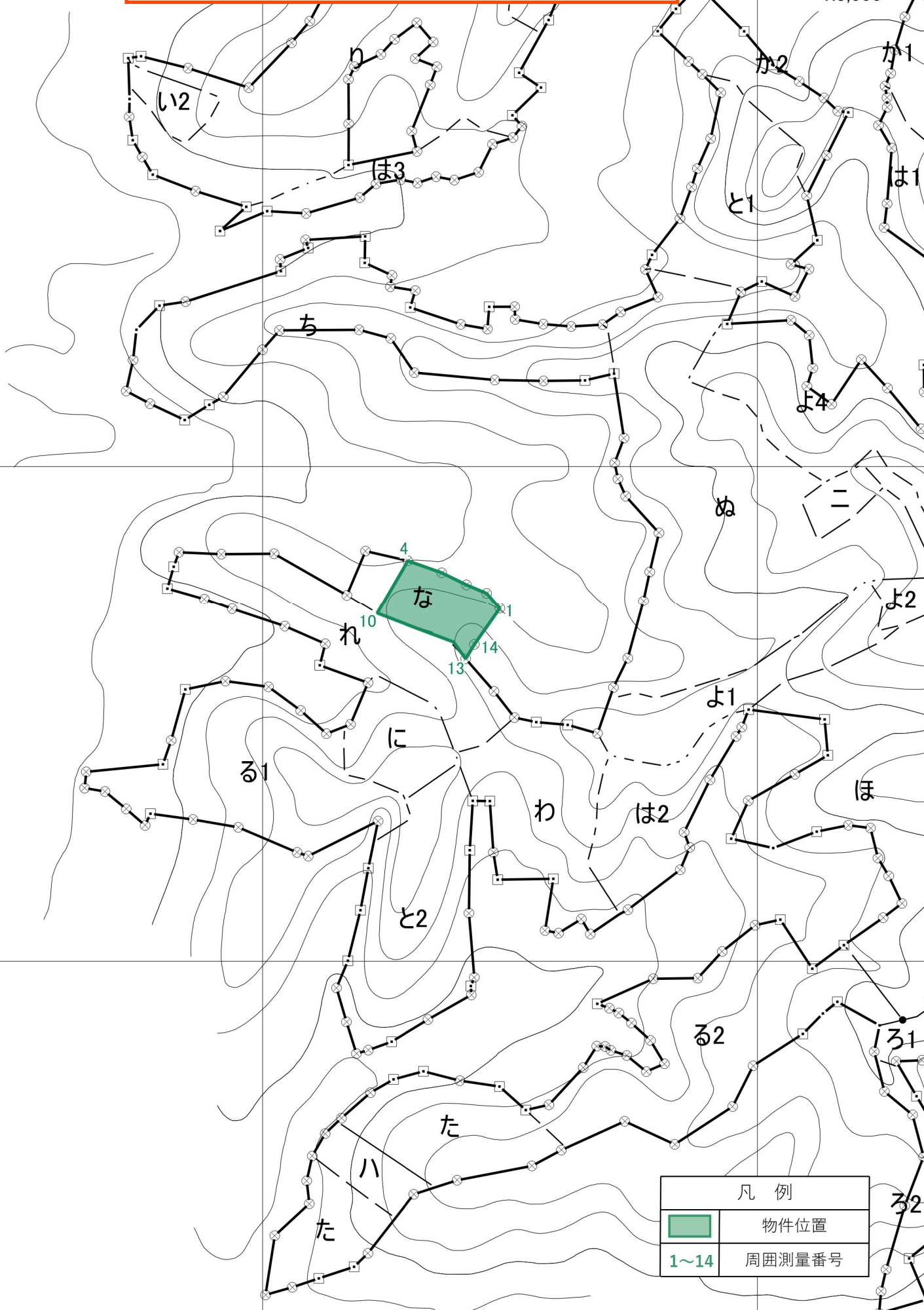
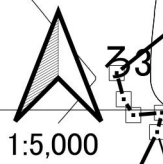


## 凡例



物件位置

# 第(7)号物件詳細図 子抱国有林1019な林小班



凡 例	
	物件位置
1~14	周囲測量番号

## 公 売 物 件 明 細 書(立 木)

売払番号	8	特約条項及び特記事項	主要樹種径級別本数及び総材積、平均径級													
物件所在地	岩手町官行造林 1林班は小班	1. 公売公告、入札条件及び国有林野事業林産物売買契約約款によるほか、この特記事項によるものとする。 2. 作業にあたっては、本特記事項等、買受け物件の内容及び区域について、従事する作業員に対し誤りが生じないよう周知徹底すること。 3. 作業着手前に当該森林官へ入林届を提出するとともに、法令等の手続きの進捗、民有地の借受等、伐採・搬出に係る事業計画について、必ず当該森林官へ報告をし、当指示・承諾を得ること。 4. 森林作業道及び集材路・土場の作設にあたっては、「森林作業道及び集材路・土場作設特記仕様書(立木販売)」(HP記載)に基づき作設すること。 5. 河川等の汚濁により、下流及び地域住民へ被害を与えないよう、森林作業道・集材路の水切りを行い、常時、残材の整理等を徹底し、土砂の崩壊及び流出を防止する措置を講ずること。 6. 林道等の施設使用後は、路面整地と枝条・樹皮等の片づけを確実に実施し、当該森林官の確認を得ること。また、盛岡森林管理署長が原状回復の必要があると認めた場合は、その指示に従うこと。 7. 伐採・搬出にあたっては、契約区域を確認し、誤伐等の防止対策を徹底するとともに、境界標及び標木等への損傷防止措置を講ずること。 8. 民有地等を借り受けて搬出する場合、着手前に事業内容及び計画を土地所有者へ説明し、承諾を得た上で事業を着手すること。また、民有地との協議については買受人が責任をもって行うこと。 9. 第三者等に損害を与えた場合は、買受人がその賠償の責を負うこと。 10. 物件の放棄については、放棄届を必ず提出すること。提出前に、当該森林官と現地立会の上、指示に従うこと。 11. 分収金の納入にあたっては、盛岡森林管理署長が確定した分収金額を、買受人が「分収金に関する特約事項(分収育林、分収造林及び官行造林)」に基づき行うこと。 12. 隣接箇所及び当該官行造林地内において、支障木が必要な場合は、必ず土地所有者の同意を得ること。	樹種	種類	一般材 低質材 別	径 級 別 本 数							計		平均	
						10cm 以下	12cm ~20cm	22cm ~30cm	32cm ~40cm	42cm ~50cm	52cm ~60cm	62cm上	本数 (本)	材積 (m3)	径級 (cm)	樹高 (m)
調査方法	標準地調査		スギ	生立木	一般材		89	655	1,505	619	18		2,886	3,999.53	36	28
伐採方法	皆伐		スギ(外)	生立木	低質材		36						36	6.37	16	14
面積(ha)	4.00		N計			0	125	655	1,505	619	18	0	2,922	4,005.90		
林齢(年)	70		他L(外)	生立木	低質材	35	53	53	53				194	105.26	24	22
搬出期間(ヶ月)	36		L計			35	53	53	53				194	105.26		
契約関係	官行造林															
分収割合	5:5															
林地平均傾斜区分	中(幅員5m)															
法令制限、その他留意事項																
保安林	-															
自然公園	-															
砂防指定	-															
埋蔵文化財	-															
民有地借用	-															
			合計			35	178	708	1,558	619	18		3,116	4,111.16		

(別紙)

入札番号	8	号
国有林名	岩手町官行造林	
林小班	1林班は小班	

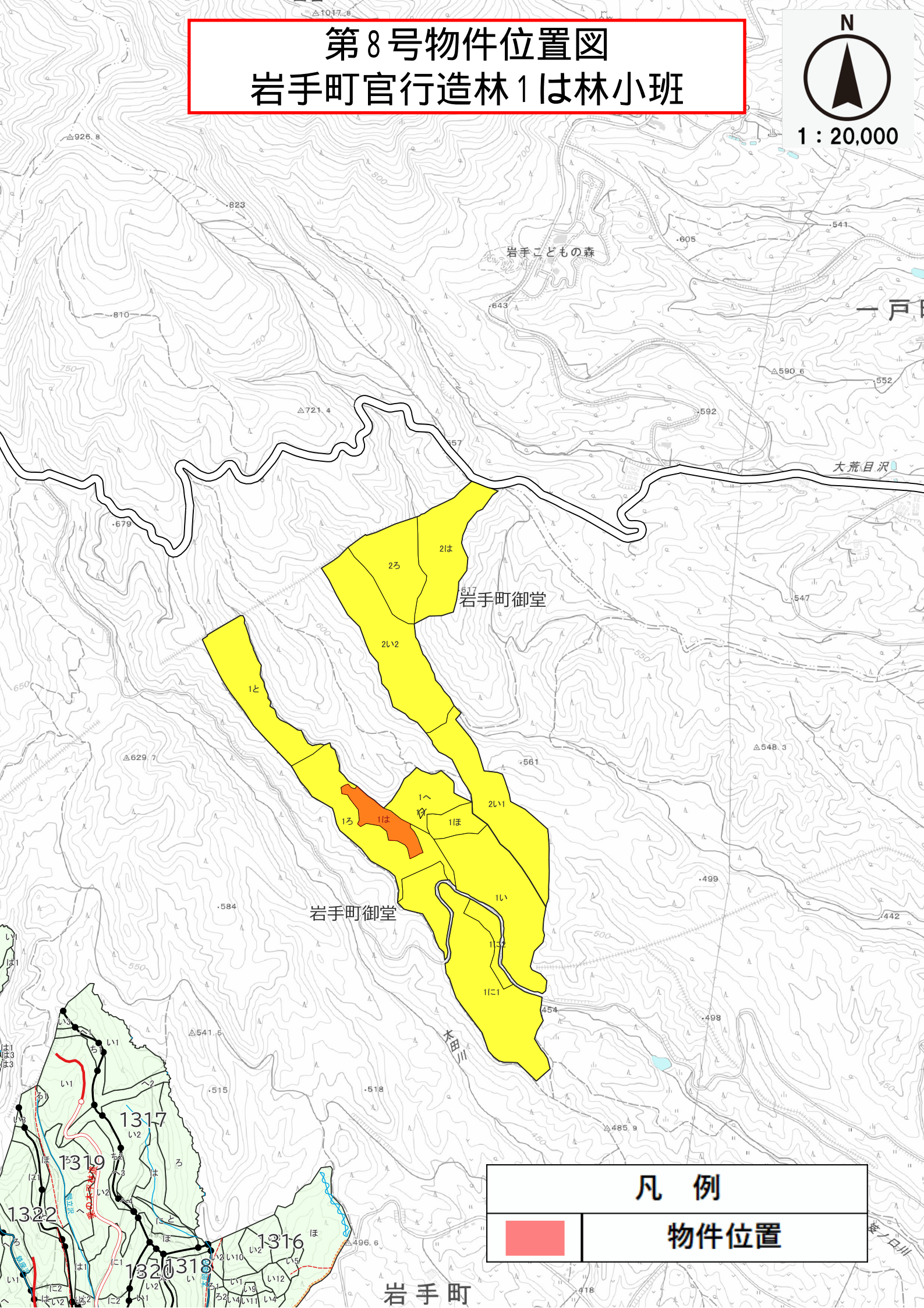
(主要)樹種径級別本数及び材積

樹種	スギ 一般材		スギ(外) 低質材		他L(外) 低質材						合計	
	36	28	16	14	24	22					(本)	(m <sup>3</sup> )
平均 (径級cm/樹高m)	(本)	(m <sup>3</sup> )	(本)	(m <sup>3</sup> )	(本)	(m <sup>3</sup> )						
10 cm以下					35	1.24					35	1
12 cm												
14 cm			18	1.42							18	1
16 cm	18	2.65	18	4.95	35	5.48					71	13
18 cm												
20 cm	71	22.64			18	6.01					89	29
22 cm	53	26.89			18	7.43					71	34
24 cm	88	41.39									88	41
26 cm	195	127.37									195	127
28 cm	142	102.07			35	27.07					177	129
30 cm	177	166.46									177	166
32 cm	354	371.31			35	22					389	393
34 cm	213	264.12									213	264
36 cm	248	348.67			18	21.23					266	370
38 cm	425	667.09									425	667
40 cm	265	459.23									265	459
42 cm	248	477.28									248	477
44 cm	106	226.44									106	226
46 cm	106	242.00									106	242
48 cm	124	308.51									124	309
50 cm	35	93.76									35	94
52 cm	18	51.65									18	52
54 cm												
56 cm												
58 cm												
60 cm												
62 cm以上												
計	2,886	3,999.53	36	6.37	194	90.46					3,116	4,096.36

# 第8号物件位置図 岩手町官行造林1は林小班



1 : 20,000



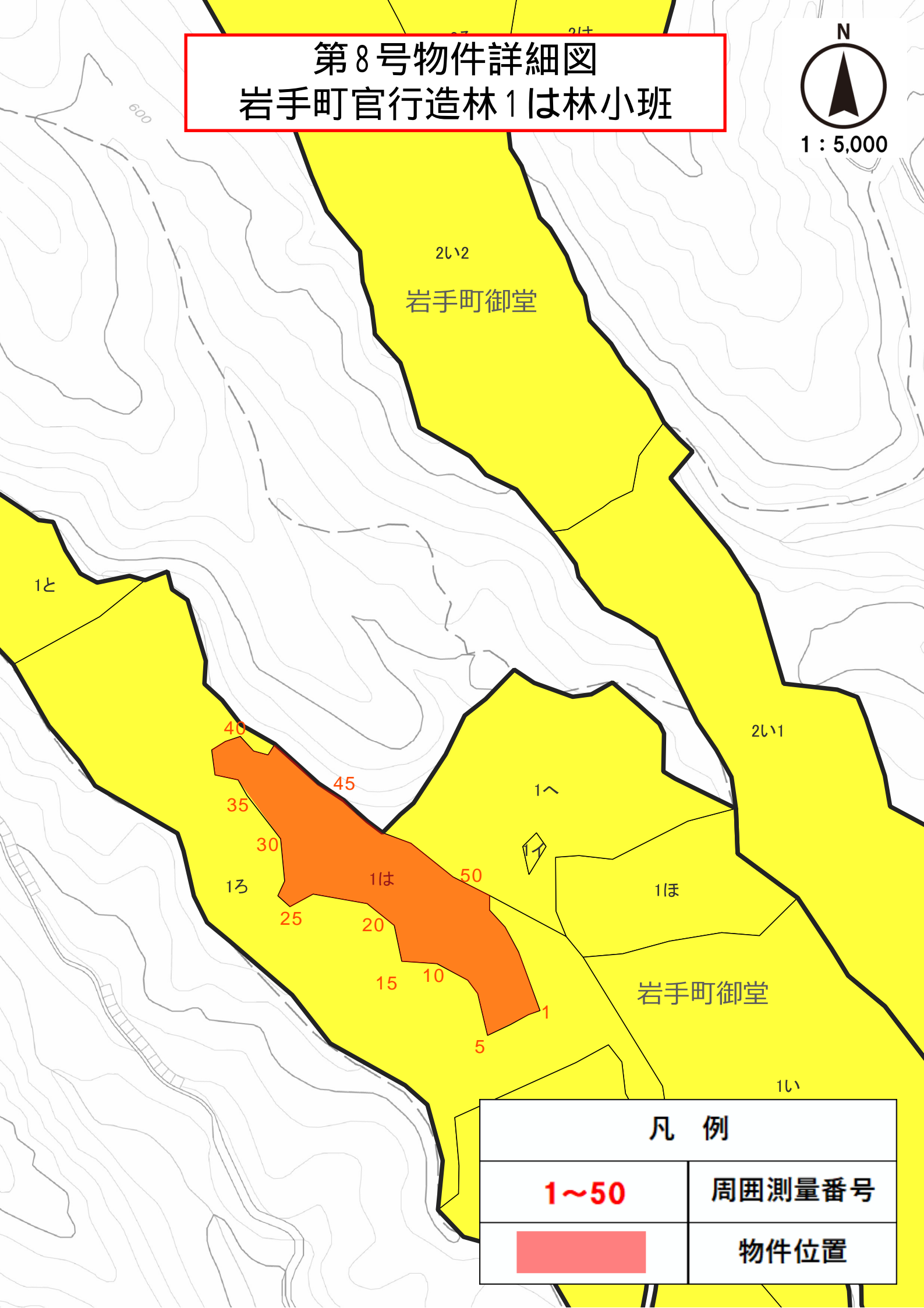
<b>凡 例</b>	
	<b>物件位置</b>

岩手町

# 第8号物件詳細図 岩手町官行造林1は林小班



1 : 5,000



凡 例	
1~50	周囲測量番号
	物件位置



(別紙)

入札番号	9	号
国有林名	岩手町官行造林	
林小班	1林班に2小班	

(主要)樹種径級別本数及び材積

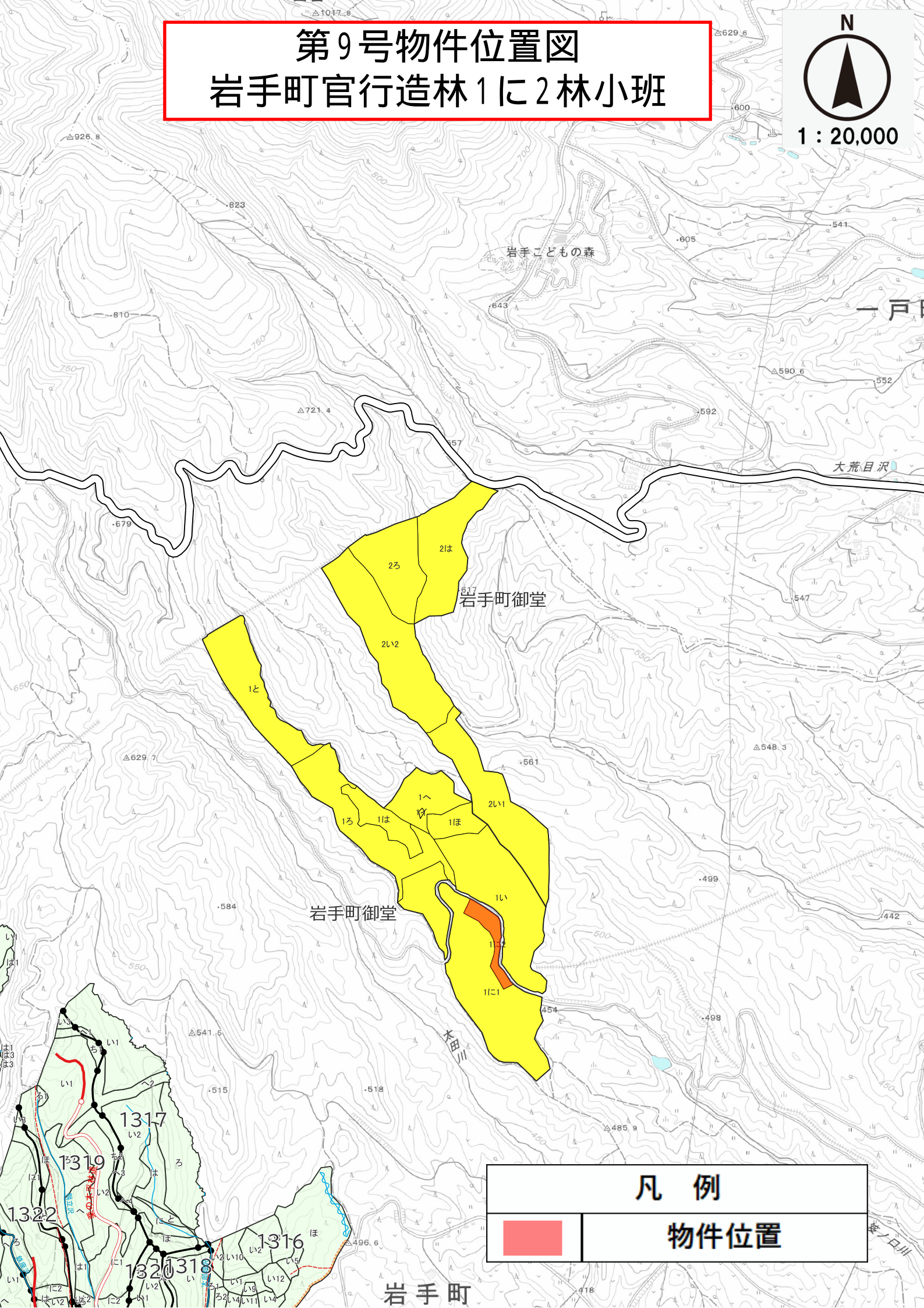
樹種	カラマツ 一般材		カラマツNA 低質材		他L(外) 低質材								合計	
	38	29	22	17	22	15							(本)	(m <sup>3</sup> )
平均 (径級cm/樹高m)														
本数/材積	(本)	(m <sup>3</sup> )	(本)	(m <sup>3</sup> )	(本)	(m <sup>3</sup> )								
10 cm以下					150	4.50							150	5
12 cm					75	2.85							75	3
14 cm					15	0.90							15	1
16 cm					75	6.00							75	6
18 cm					75	9.44							75	9
20 cm					30	5.85							30	6
22 cm	45	15.89	15	4.80	75	16.79							135	37
24 cm	15	8.69			30	14.09							45	23
26 cm	15	10.19			15	9.29							30	19
28 cm					90	62.66							90	63
30 cm	15	12.89			15	7.35							30	20
32 cm	60	61.31			15	13.19							75	75
34 cm	45	53.96			30	28.48							75	82
36 cm	90	112.87			30	32.98							120	146
38 cm	105	155.60											105	156
40 cm	30	49.77			15	18.44							45	68
42 cm	30	54.26			30	44.97							60	99
44 cm	105	208.66											105	209
46 cm	15	33.28											15	33
48 cm	45	109.28											45	109
50 cm	15	40.47											15	40
52 cm														
54 cm														
56 cm														
58 cm														
60 cm														
62 cm以上														
計	630	927.12	15	4.80	765	277.78							1,410	1,209.70

# 第9号物件位置図

## 岩手町官行造林1に2林小班



1 : 20,000



凡例

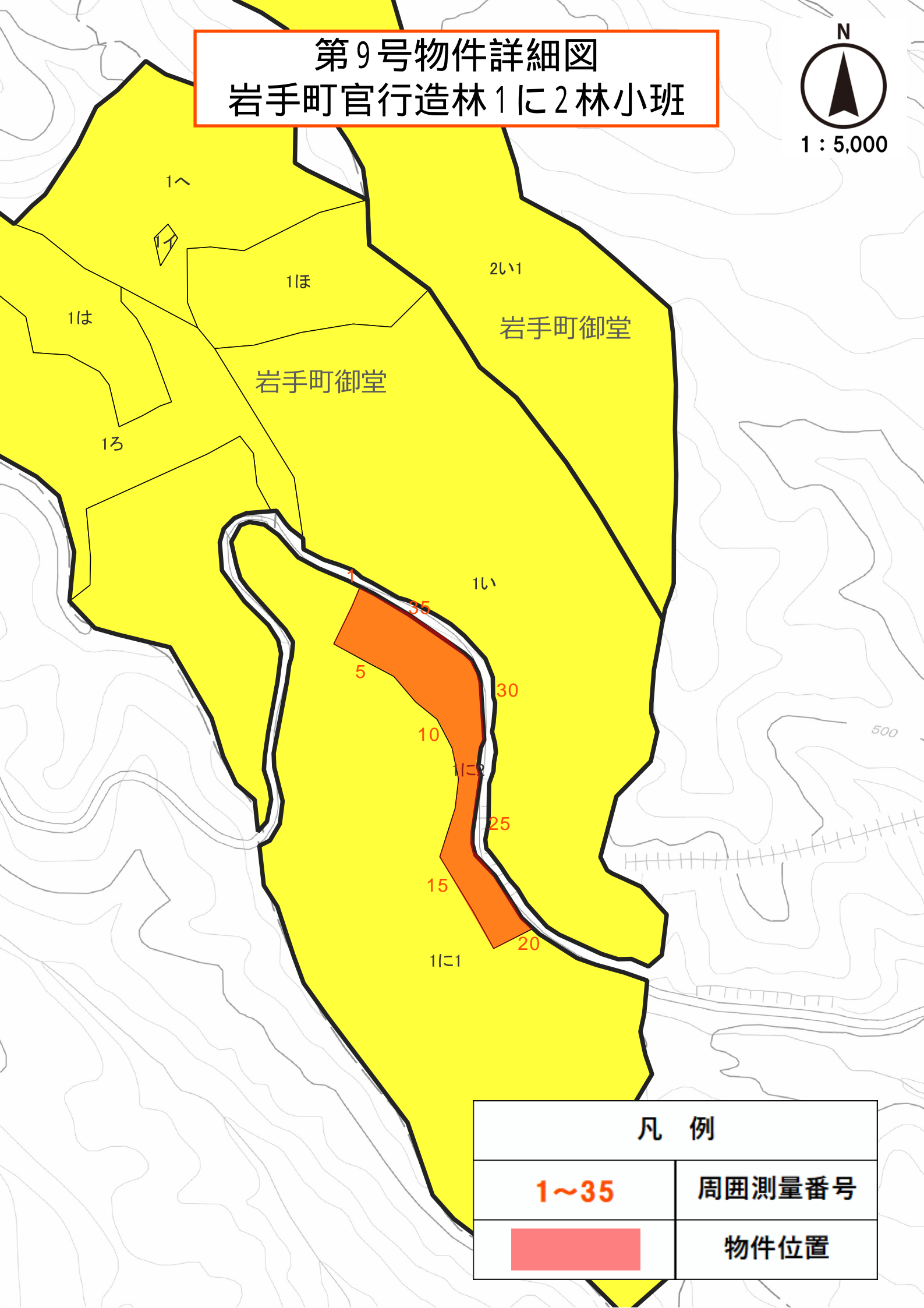


物件位置

岩手町

# 第9号物件詳細図

## 岩手町官行造林1に2林小班



凡 例	
1~35	周囲測量番号
	物件位置