

(別紙)

物件番号	4	号
国有林名	箱ヶ森国有林	
林小班	436か2林小班	

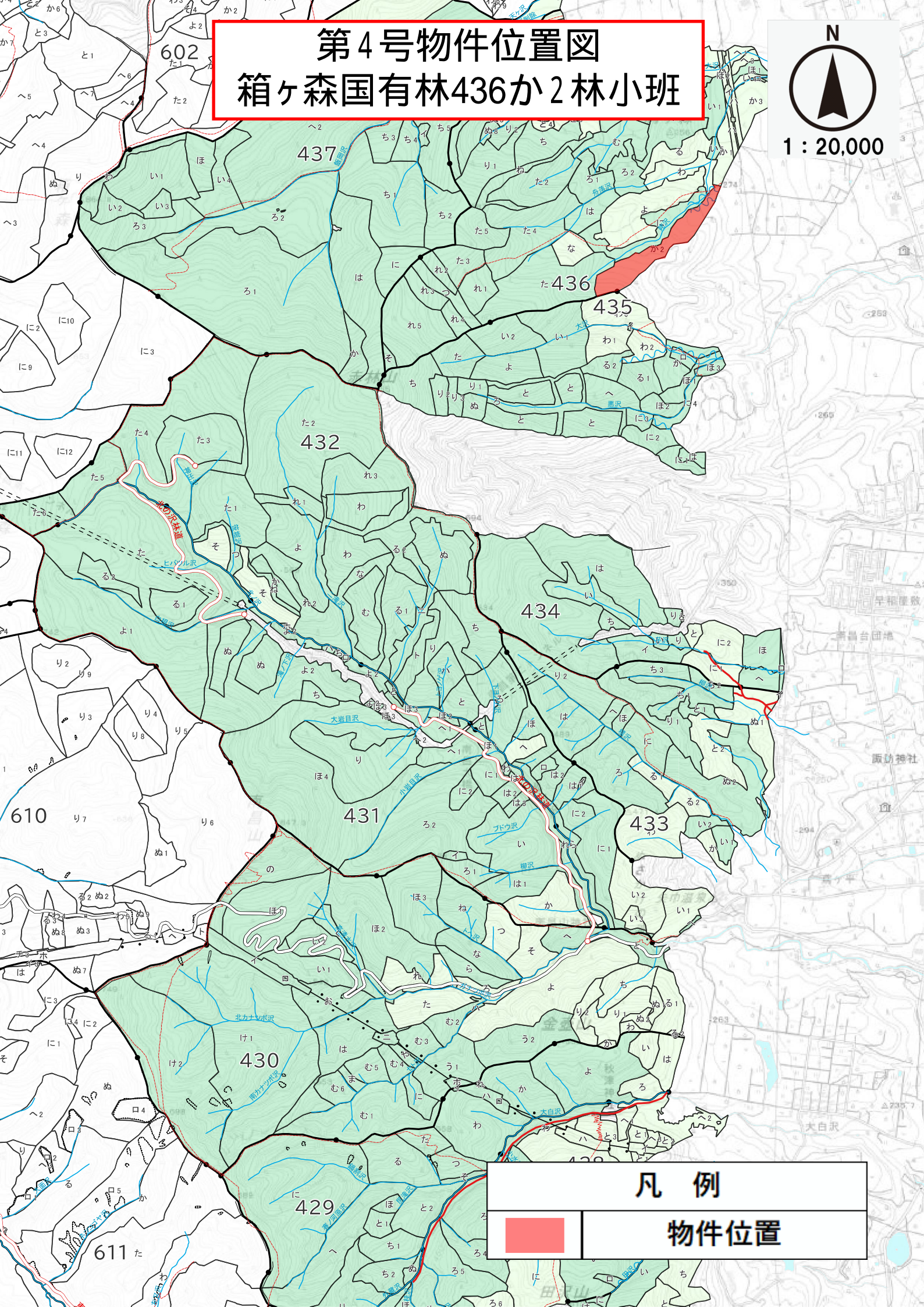
(主要)樹種径級別本数及び材積

樹種	スギ 一般材		スギ(外) 低質材		アカマツ 一般材		アカマツNA 低質材		他L(外) 低質材		合計			
	22	17	12	9	26	19	16	13	12	9	(本)	(m ³)		
平均 (径級cm/樹高m)	(本)	(m ³)	(本)	(m ³)	(本)	(m ³)	(本)	(m ³)	(本)	(m ³)				
10 cm以下			64	1.56			16	0.65	3,517	47.82			3,597	50.03
12 cm			16	0.81	64	5.32	16	5.16	210	10.65			306	21.94
14 cm					113	15.33			274	20.81			387	36.14
16 cm	16	1.61	16	1.45	162	26.93			210	25.81			404	55.80
18 cm	32	5.81	16	2.58	194	44.52			210	34.20			452	87.11
20 cm	48	14.03	16	3.71	242	69.20			194	41.62			500	128.56
22 cm	16	6.29			194	69.20			145	37.58			355	113.07
24 cm					193	85.98			81	26.13			274	112.11
26 cm					81	40.00			145	54.84			226	94.84
28 cm					129	79.20			81	34.84			210	114.04
30 cm	16	10.97			113	77.10			32	14.03			161	102.10
32 cm					161	127.91			16	7.74			177	135.65
34 cm					129	108.71			32	21.13			161	129.84
36 cm					145	154.53							145	154.53
38 cm					32	37.42							32	37.42
40 cm	16	21.45			32	39.84							48	61.29
42 cm					16	20.32							16	20.32
44 cm					16	20.65							16	20.65
46 cm					16	25.00							16	25.00
48 cm					32	55.65							32	55.65
50 cm														
52 cm														
54 cm														
56 cm														
58 cm														
60 cm														
62 cm以上														
計	144	60.16	128	10.11	2,064	1,102.81	32	5.81	5,147	377.20			7,515	1,556.09

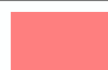
第4号物件位置図 箱ヶ森国有林436か2林小班



1 : 20,000



凡例

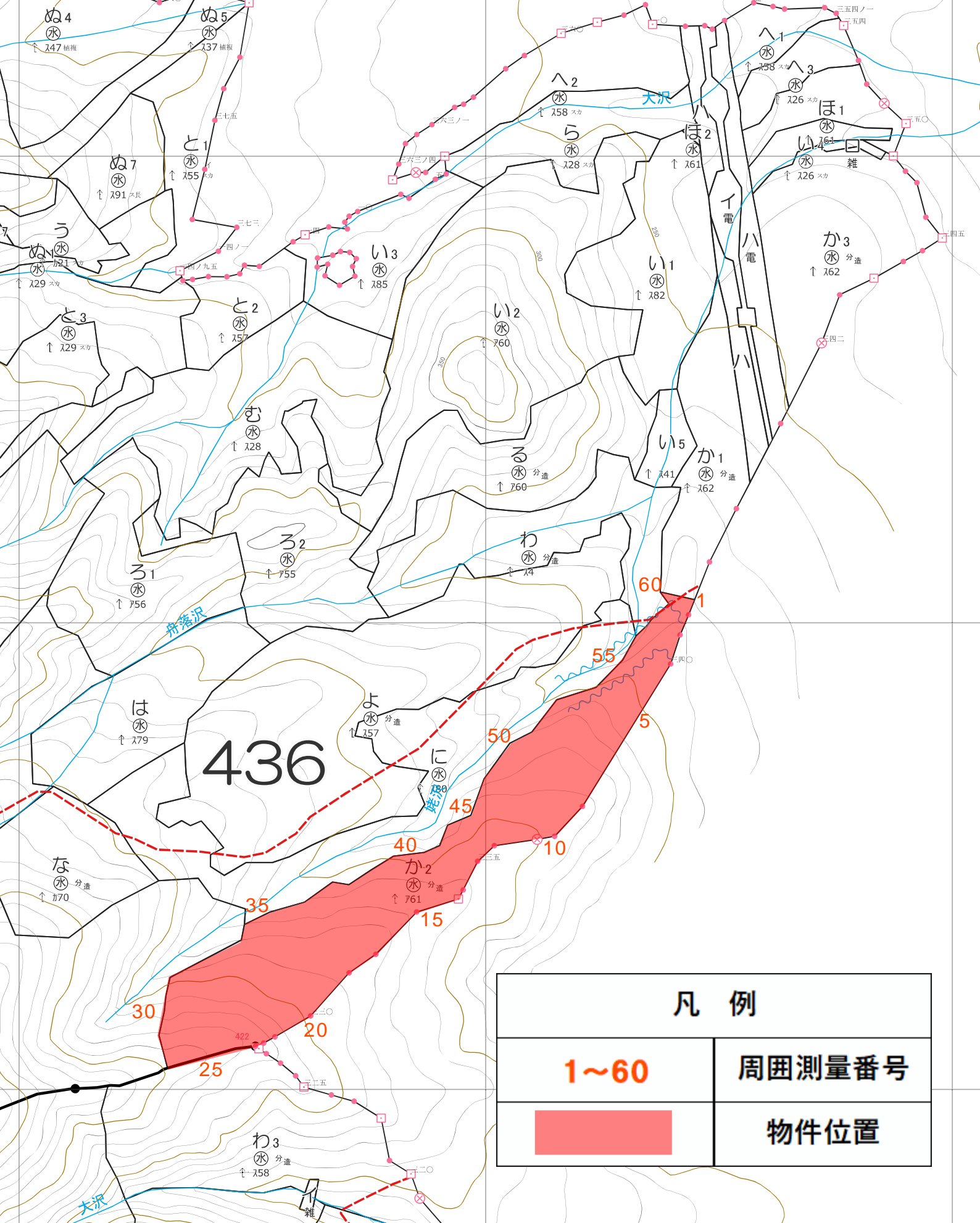


物件位置

第4号物件詳細図 箱ヶ森国有林436か2林小班



1 : 5,000



凡 例	
1~60	周囲測量番号
	物件位置

公 売 物 件 明 細 書(立 木)

売払番号		5		特約条項及び特記事項		主要樹種径級別本数及び総材積、平均径級										
物件所在地	箱ヶ森国有林 436よ林小班	1. 公売公告、入札条件及び国有林野事業林産物売買契約約款によるほか、この特記事項によるものとする。 2. 作業にあたっては、本特記事項等、買受け物件の内容及び区域について、従事する作業員に対し誤りが生じないよう周知徹底すること。 3. 作業着手前に当該森林官へ入林届を提出するとともに、法令等の手続きの進捗、民有地の借受等、伐採・搬出に係る事業計画について、必ず当該森林官へ報告をし、当指示・承諾を得ること。 4. 森林作業道及び集材路・土場の作設にあたっては、「森林作業道及び集材路・土場作設特記仕様書(立木販売)」(HP記載)に基づき作設すること。 5. 河川等の汚濁により、下流及び地域住民へ被害を与えないよう、森林作業道・集材路の水切りを行い、常時、残材の整理等を徹底し、土砂の崩壊及び流出を防止する措置を講ずること。 6. 林道等の施設使用後は、路面整地と枝条・樹皮等の片づけを確実に実施し、当該森林官の確認を得ること。また、盛岡森林管理署長が原状回復の必要があると認めた場合は、その指示に従うこと。 7. 保安林内での作業については、手続き完了後でなければ作業着手することができないため、買受人は、作業仕組計画書を作業着手1ヶ月以上前に、当該森林官へ提出し、盛岡森林管理署長の承認を受けること。また、森林作業道の幅員については、当該森林官と現地確認の上、必ず協議を行うこと。なお、標識設置の必要があるときは、買受人の負担により設置すること。 8. 伐採・搬出にあたっては、契約区域を確認し、誤伐等の防止対策を徹底するとともに、境界標及び標木等への損傷防止措置を講ずること。 9. 民有地等を借り受けて搬出する場合、着手前に事業内容及び計画を土地所有者へ説明し、承諾を得た上で事業を着手すること。また、民有地との協議については買受人が責任をもって行うこと。 10. 第三者等に損害を与えた場合は、買受人がその賠償の責を負うこと。 11. 物件の放棄については、放棄届を必ず提出すること。提出前に、当該森林官と現地立会の上、指示に従うこと。 12. 分収金の納入にあたっては、盛岡森林管理署長が確定した分収金額を、買受人が「分収金に関する特約事項(分収育林、分収造林及び官行造林)」に基づき行うこと。 13. アカマツの伐倒及び素材の移動については、「松くい虫対策としてのアカマツ伐採実施指針」(HP記載)に基づき実施すること。	樹種	種類	一般材 低質材 別	径 級 別 本 数						計		平均		
						10cm 以下	12cm ~20cm	22cm ~30cm	32cm ~40cm	42cm ~50cm	52cm ~60cm	62cm上	本数 (本)	材積 (m3)	径級 (cm)	樹高 (m)
						スギ	生立木	一般材		1,770	2,963	1,087	86			5,906
スギ(外)	生立木	低質材	149	959	85					1,193	188.48	14	15			
アカマツ	生立木	一般材		801	864	289	43			1,997	937.26	24	19			
アカマツNA	生立木	低質材	57	63						120	15.61	14	15			
ヒノキ	生立木	一般材		64	142	28				234	97.22	24	16			
ヒノキ(外)	生立木	低質材	21	42						63	6.39	14	8			
N計			227	3,699	4,054	1,404	129			9,513	4,615.02					
他L(外)	生立木	低質材	4,452	1,006	14					5,472	137.90	8	7			
L計			4,452	1,006	14					5,472	137.90					
合計				4,679	4,705	4,068	1,404	129		14,985	4,752.92					

(別紙)

物件番号	5	号
国有林名	箱ヶ森国有林	
林小班	436よ林小班	

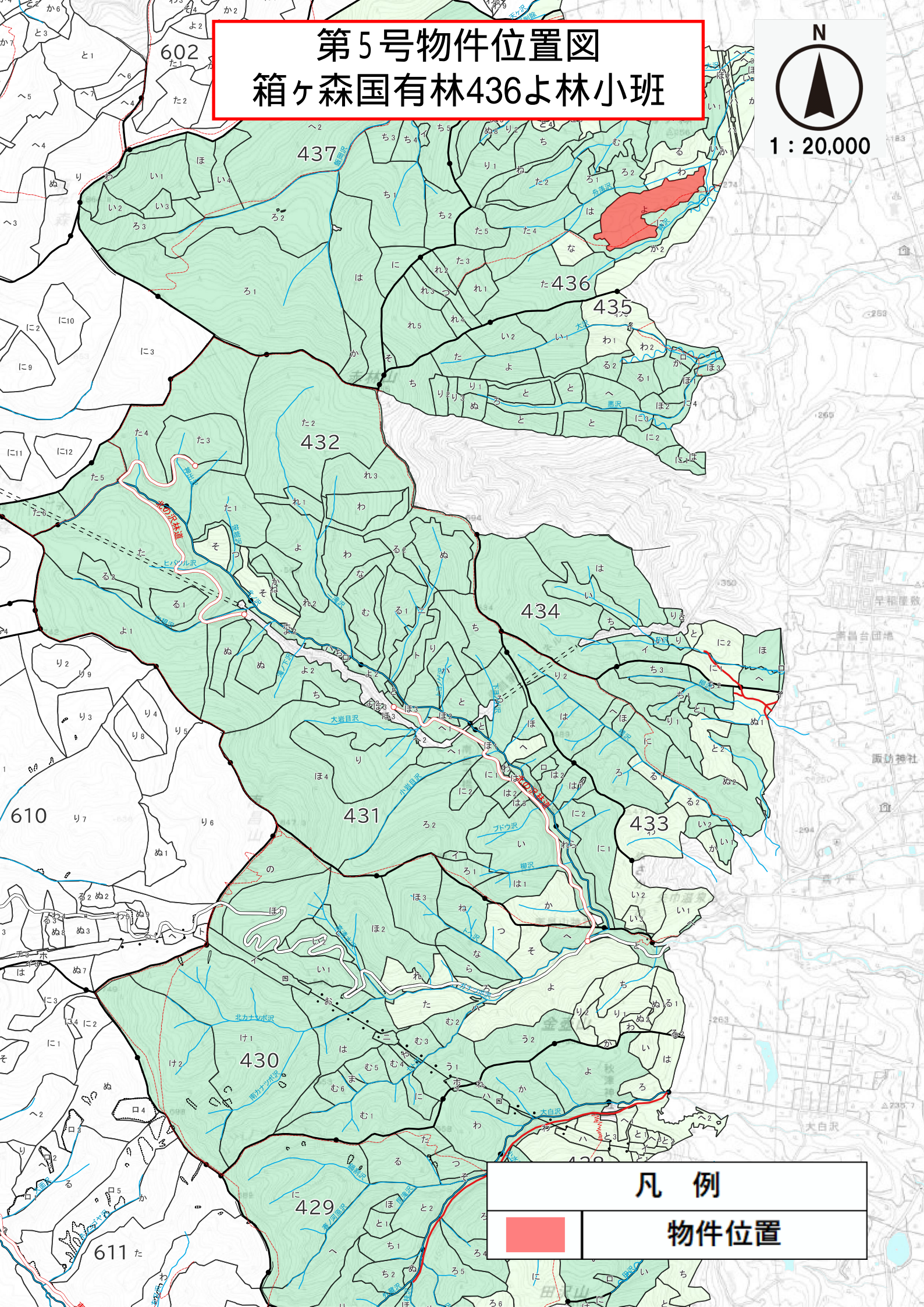
(主要)樹種径級別本数及び材積

樹種 平均 (径級cm/樹高m)	スギ 一般材		スギ(外) 低質材		アカマツ 一般材		アカマツNA 低質材		ヒノキ 一般材		ヒノキ(外) 低質材		他L(外) 低質材		合計	
	26	20	14	15	24	19	14	15	24	16	14	8	8	7		
本数/材積	(本)	(m ³)	(本)	(m ³)	(本)	(m ³)	(本)	(m ³)	(本)	(m ³)	(本)	(m ³)	(本)	(m ³)	(本)	(m ³)
10 cm以下			149	7.47			57	2.98			21	0.85	4,452	50.25	4,679	61.55
12 cm	64	6.40	341	25.16	28	2.56			43	3.62			404	19.13	880	56.87
14 cm	235	30.27	213	26.44	114	13.89			21	2.77			276	21.47	859	94.84
16 cm	405	73.77	213	37.10	255	44.35	35	6.25			14	1.28	234	26.43	1,156	189.18
18 cm	320	76.33	128	30.70	213	45.62	14	2.98			14	2.13	78	13.26	767	171.02
20 cm	746	237.50	64	19.61	191	55.50	14	3.40			14	2.13	14	3.68	1,043	321.82
22 cm	597	230.26	21	7.89	142	51.72			14	3.97			14	3.68	788	297.52
24 cm	618	291.66	43	19.61	227	98.77			14	5.10					902	415.14
26 cm	618	343.04			177	95.76			43	17.29					838	456.09
28 cm	533	356.26			205	124.17			57	28.62					795	509.05
30 cm	597	453.90	21	14.50	113	76.23			14	9.78					745	554.41
32 cm	448	388.02			127	102.45			28	26.07					603	516.54
34 cm	298	302.53			42	38.97									340	341.50
36 cm	149	176.96			57	52.57									206	229.53
38 cm	149	185.48			28	32.87									177	218.35
40 cm	43	67.37			35	46.14									78	113.51
42 cm					43	55.69									43	55.69
44 cm	43	67.80													43	67.80
46 cm	43	82.51													43	82.51
48 cm																
50 cm																
52 cm																
54 cm																
56 cm																
58 cm																
60 cm																
62 cm以上																
計	5,906	3,370.06	1,193	188.48	1,997	937.26	120	15.61	234	97.22	63	6.39	5,472	137.90	14,985	4,752.92

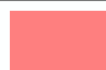
第5号物件位置図 箱ヶ森国有林436よ林小班



1 : 20,000



凡例



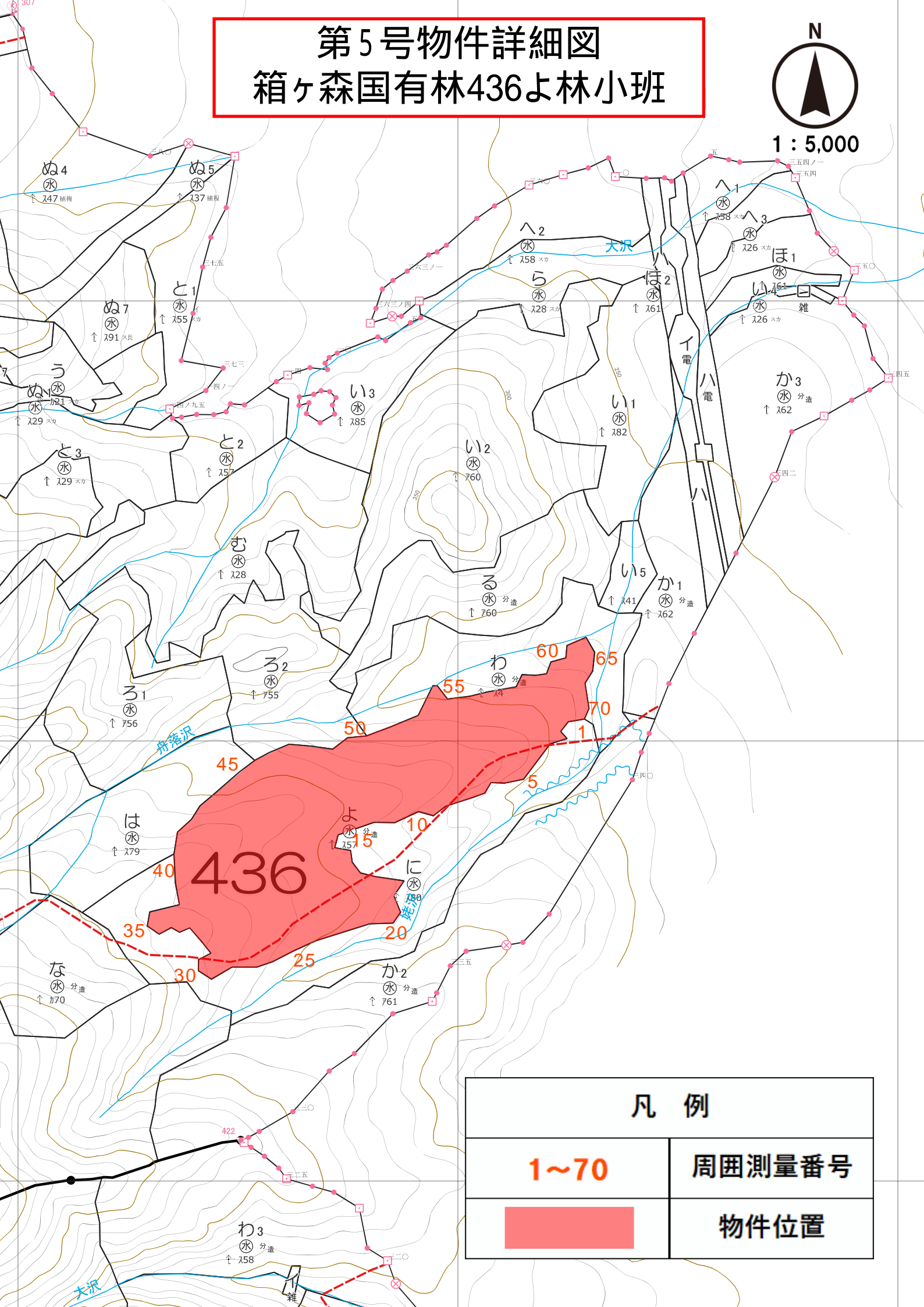
物件位置

第5号物件詳細図

箱ヶ森国有林436よ林小班



1 : 5,000



凡 例

1~70

周囲測量番号



物件位置

(別紙)

入札番号	6	号
国有林名	箱ヶ森国有林	
林小班	436な林小班	

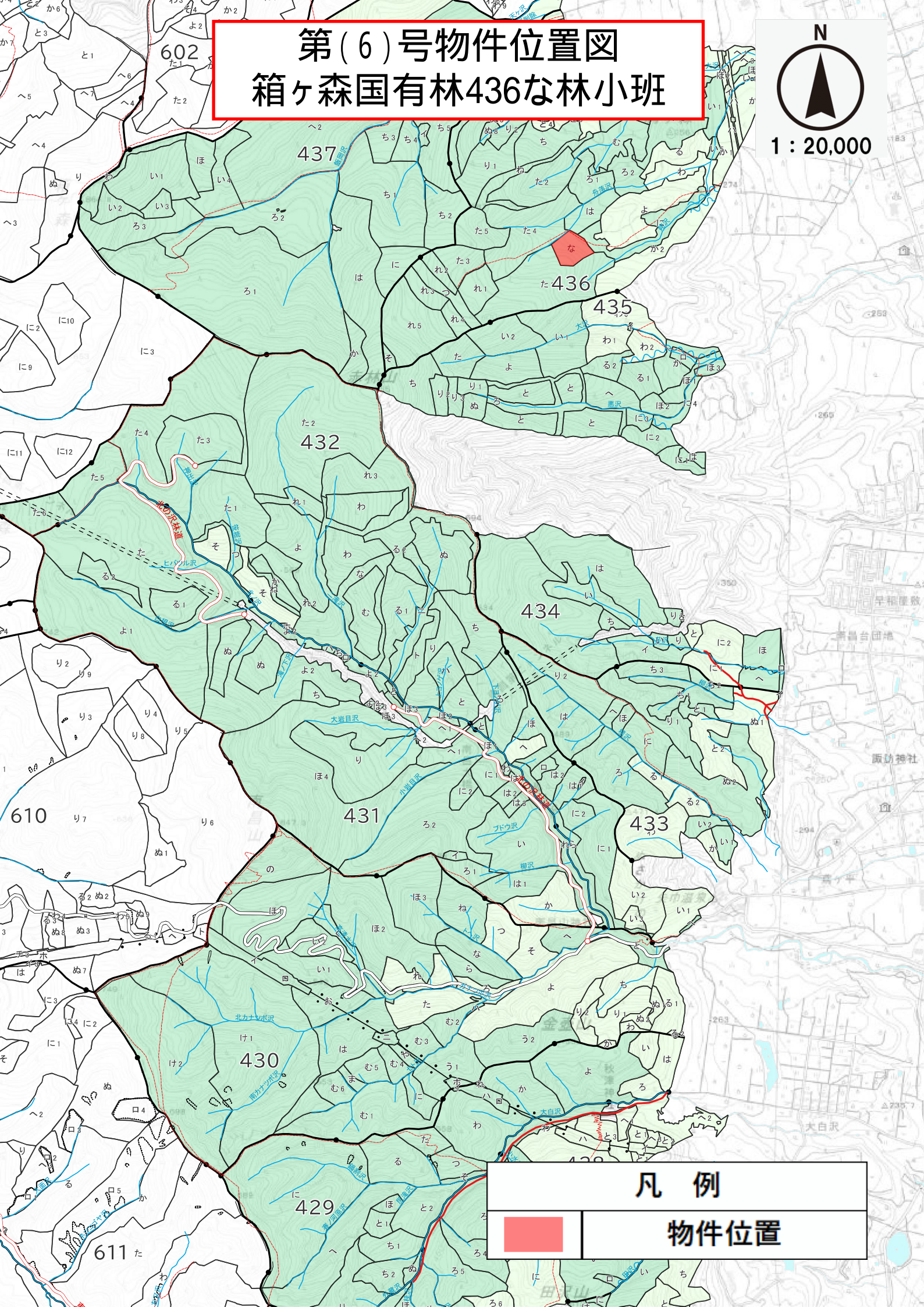
(主要)樹種径級別本数及び材積

樹種 平均 (径級cm/樹高m)	カラマツ 一般材		カラマツNA 低質材		アカマツ 一般材		他L(外) 低質材				合計	
	38	29	34	27	34	21	20	12			(本)	(m ³)
本数/材積	(本)	(m ³)	(本)	(m ³)	(本)	(m ³)	(本)	(m ³)				
10 cm以下							52	1.47			52	1
12 cm							96	3.55			96	4
14 cm							22	1.80			22	2
16 cm							66	7.06			66	7
18 cm							44	6.60			44	7
20 cm			7	1.94			22	4.46			29	6
22 cm							66	15.29			66	15
24 cm							44	10.84			44	11
26 cm	30	18.35									30	18
28 cm	30	21.31					29	12.38			59	34
30 cm					7	5.11	73	34.80			80	40
32 cm	30	29.01			7	5.11	37	20.24			74	54
34 cm	59	66.90	59	65.71			7	5.04			125	138
36 cm					7	6.70					7	7
38 cm	59	82.29	30	41.44							89	124
40 cm	59	91.76									59	92
42 cm	59	108.34									59	108
44 cm	59	118.99			7	10.37					66	129
46 cm	89	195.36									89	195
48 cm												
50 cm												
52 cm												
54 cm												
56 cm												
58 cm												
60 cm												
62 cm以上												
計	474	732.31	96	109.09	28	27.29	558	123.53			1,156	992.22

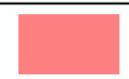
第(6)号物件位置図 箱ヶ森国有林436な林小班



1 : 20,000



凡例



物件位置

