

# 公 売 公 告（第 1 回）

## 【資格付き一般競争入札】

### 1 入札及び開札の日時

令和 8 年 6 月 30 日（火） 9 時 30 分 受付  
9 時 55 分 受付締め切り  
10 時 00 分 応札締切即時開札

### 2 入札及び開札の場所

盛岡森林管理署 会議室

### 3 現地案内

別紙の「現地案内書」のとおり。

### 4 公売物件

- (1) 物件所在地、種類、樹種、数量、売払番号、搬出期間は、別紙の「公売物件一覧表」及び「公売物件明細書」のとおりです。
- (2) 各物件の林齢は内部記録に基づき参考として表示したものであり、実際の林齢とは必ずしも合致しない場合もありますのでご承知おき下さい。
- (3) 引渡期間は、代金納入の日又は延納担保提供の日から 15 日以内とします。

### 5 郵便入札

- (1) 郵便入札によるときは、封筒を二重に使用し、内封筒には入札書、外封筒には「入札書在中」と朱書きし、資格付一般競争参加資格確認通知書の写し又は、最寄りの森林管理局長発行の入札参加資格証明書を入れ、書留郵便又は配達証明郵便により令和 8 年 6 月 29 日(月)の 17 時 00 分までに必着とします。指定日時までに到着しない場合は無効となります。
- (2) 送付先は次のとおりです。  
住所：〒020-0061 岩手県盛岡市北山二丁目 2 番 40 号  
宛先：盛岡森林管理署長
- (3) 郵便入札の場合は、不落札時、直ちに行われる再度入札に参加できません。

### 6 契約の締結期限

落札決定の日から起算して、20 日以内とします。

## 7 代金の納入期限

契約締結の日から起算して、20 日以内とします。

## 8 代金の延納

法令の定めるところにより認めます。ただし分収林については国の分収金についてのみ認めます。

- (1) 延納期間は、法令の定める範囲内とします。
- (2) 延納利息は、法令の定めにより 2.50%とします。
- (3) 延納担保の提出期限は、契約締結の日から起算して 20 日以内とします。

## 9 特約事項

- (1) アカマツの伐倒等については「松くい虫対策としてのアカマツ伐採施業指針」のとおり。(盛岡森林管理署 HP 掲載)
- (2) 立木の伐採・搬出に当たっては、「主伐時における伐採・搬出指針」のとおり。(盛岡森林管理署 HP 掲載)
- (3) 森林作業道及び集材路・土場の作設にあたっては、「森林作業道・集材路及び土場作設特記仕様書(立木販売)」に基づき作設すること。(東北森林管理局 HP 掲載)
- (4) 分収金については別紙「分収金に関する特約事項(分収育林、分収造林及び官行造林)」のとおり。
- (5) 埋蔵文化財を発見した場合は、その現状を変更することなく、速やかにその旨を森林管理署長へ連絡し、指示に従うものとします。
- (6) その他については、各公売物件明細書(特約条項及び特記事項)に記載のとおり。

## 10 適格請求書(インボイス)の交付

インボイスについては、全省庁統一の登録番号等を記載した契約書等によることとし、契約締結後に交付することとします。なお、仕入税額控除の対象となる消費税額は、適格請求書発行事業者(課税事業者)の分のみとなり、下記の物件の入札書に記載された金額に対する割合は次のとおりとなります。入札に際し、注意願います。

※分収者には、免税事業者が含まれる場合があるため、インボイスに記載する仕入税額控除の対象となる消費税額は、契約金額に含まれる消費税相当額(税率 10%)とは一致しない場合があります。

※当該割合は、現時点で把握している数値であり、変動する場合があります。

(1)号物件	10.00%	(2)号物件	10.00%	(3)号物件	10.00%
(4)号物件	3.00%	5号物件	10.00%		

## 11 入札条件等

この入札に参加する者は、「国有林野事業における林産物の売買に係る契約書及び契約約款」及び別紙「入札条件」を熟読の上、入札願います。

詳細は東北森林管理局または当署のホームページに掲載されておりますが、ご不明な点は、下記の担当へ問い合わせ願います。

〒020-0061

岩手県盛岡市北山二丁目2番40号

盛岡森林管理署 総務グループ経理担当又は業務グループ経営担当

問合せ先 TEL019-663-8001 (IP 電話 050-3160-5915)

令和8年5月29日

分任契約担当官

盛岡森林管理署長 志磨 克

# 入札条件

## 1 競争入札の資格

森林管理局長から、一般競争参加資格確認通知書の交付を受けた者でなければ入札に参加できません。

## 2 資格認定

(1) 入札参加者は、一般競争参加資格確認通知書あるいは、最寄りの森林管理署長等発行の入札参加資格証明書を持参のうえ、受付に提示し確認を受けて下さい。

(2) 入札参加者が代理人のときは、委任状を提出し、代理人本人であることを証明する資料（運転免許証等）を提示しなければなりません。

また、入札執行場所に入場できる者は、1社につき入札者及び随行者の2名までとします。

## 3 売払い物件の熟覧等

別紙の、売払い物件明細書のとおりですから、契約書案を参照し、現地熟覧の上、国有林野産物売払規程を遵守して入札して下さい。

## 4 入札の方法

(1) 入札は、売払番号毎に総額入札で行います。

(2) 入札書には、売払番号、入札金額、森林管理署名、入札者名、入札年月日を記載し、入札締切時刻前に入札箱に入れて下さい。

(3) いったん入札箱に入れた入札書は、引換え、変更又は、取消しをすることができません。

(4) 開札前に入札者から錯誤等を理由として、自分の入札書を無効にした旨の申し出があっても受理しません。

## 5 落札の決定

(1) 開札は、指定した場所及び、日時に入札者の面前で行い、予定価格以上の最高入札者を落札者とします。

ただし、同金額の最高入札者が2名以上のときは、直ちに「くじ」で落札者を決めます。

(2) 落札宣言後は、錯誤等を理由に入札無効の申し出があっても受理できません。また、どのような理由によっても落札を無効とすることはできません。

## 6 入札保証金

免除します。ただし、落札者が契約を結ばないときは、入札金額（入札書に記載された金額の100分の110に相当する金額）の100分の5に相当する金額を違約金として徴収します。

また、違約金を森林管理署長が指定する日までに納入しないときは、違約金を納入するまでの間、競争参加資格を停止し、あるいは、将来この資格を付与しないことがあります。

## 7 契約保証金

免除します。ただし、買受人が契約を履行せずに契約を解除した場合は、契約代金の100分の10に相当する金額を違約金として徴収します。

なお、上記違約金を納入しないときは、競争参加資格の取消し、又は入札参加資格決定通知書を交付しないことがあります。

## 8 無効な入札

- (1) 競争参加資格不適合者が入札したもの。
- (2) 入札参加資格のない者、又は入札参加資格者として確認できない者が入札したもの。
- (3) 汚染、損傷、又は記入もれ等により売払番号、入札金額、入札者名を確認できないもの。
- (4) 自筆署名（本人が署名したもの）又は、記名（本人が署名せず他人が書いたり、ゴム印等で氏名を表示したもの）いずれもないもの。
- (5) 代理人が入札する場合で、委任状の提出のないもの及び入札書に代理人の自筆署名又は記名のいずれかのないもの。
- (6) 単価で入札したもの。
- (7) 入札金額を訂正した入札。
- (8) 郵便入札の場合にあつては、入札書が定められた日時までに、指定された場所に到達しなかったとき。
- (9) 入札保証金（その納付に代えて提供される担保を含む。以下同じ。）が定められた日時までに納付がないか、又は納付金額に不足があるとき。ただし、入札保証金の納付を免除した場合を除く。
- (10) 同一事項の入札について、同一人が2通以上なした入札又は入札者若しくはその代理人が他の入札者の代理をした入札。
- (11) その他入札条件に違反した入札書。（入札公告や入札説明書に記載された条件。）

## 9 契約の成立

契約は、契約書を作成し、分任契約担当官が契約の相手方と共に記名押印したときに成立します。

## 10 契約書案

契約書案は、当森林管理署に備え付けておりますから閲覧下さい。

## 11 入札書用紙

入札書用紙は、最寄りの森林管理署、又は当日入札場の受付から受け取って下さい。

## 12 入札額は、当該物件の消費税を除いた金額を記載して下さい。

13 入札に際し、誤って消費税を加算した総額を記入して入札した場合は、たとえ入札書にこのことを明記したとしても、また、このことに気づき開札以前に訂正、又は取消の申し出があっても、当該入札書は前項によって入札したものと見なし、訂正、取消等は認めません。

14 落札及び契約の金額は、入札書に記載された金額に当該金額の消費税10%を加算した金額となります。この場合、消費税の積算における円未満の端数処理は、切り捨てとします。

15 入札にあたり、入札保証金を必要とする場合は、入札予定金額（消費税を除く金額）に当該金額の消費税額10%を加算した総金額の5%以上の保証金、又は当該保証金以上の担保の提供を要します。

16 契約締結以降当該契約において、特に契約書等において金額が明記されているものを除き、当該契約に係る違約金、延滞金等、率で表されるものについては、全て消費税が加算された総契約額が対象となります。

## 17 暴力団排除に関する誓事項

入札参加者は、暴力団排除に関する誓約事項について、入札書の提出をもってこれに同意したものとします。誓約事項について、虚偽又はこれに反する行為が認められた者の入札については無効とします。

## 別紙

### 分収金に関する特約事項(分収育林、分収造林及び官行造林)

- 1 分収木の買い受け人(以下「買受人」という。)は、分収木の売買代金について次により、支払い又は供託して下さい。
  - ア 国に支払う代金(以下「官収分」という。)は、国の発行する納入告知書により納付して下さい。
  - イ 分収権者に支払う代金(以下「民収分」という。)は、各分収権者が指定する金融機関の口座に払い込みして下さい。  
なお、分収権者が行方不明等の理由により供託する場合は、国の指定する供託所に供託して下さい。
- 2 買受人が契約条項に違反して契約に至らず、または契約を解除した場合の違約金等については、国と分収権者が分収することとします。
- 3 売払代金の延納は、官収分についてのみ認めるものとし、民収分については現納とします。
- 4 売払立木の搬出延期料が発生した場合は、間伐の物件については国及び分収権者に、皆伐の物件については国に納付して下さい。
- 5 売払立木の引渡しは、買受人が金融機関の発行する振込証書、供託する場合は、供託に伴う法務局への払込済の供託書正本又は日本銀行の受領印のある供託書正本を確認した後に行います。

別紙

## 現 地 案 内 書

### <現地案内>

下記の日程により行いますのでご参集下さい。

また、本入札物件の案内を希望する方は、案内日前日(休日の場合休前日)の12:00までにご連絡をお願いします。

(業務グループ 経営担当 TEL : 050-3160-5915)

売払 番号	案 内 日 時	集 合 場 所	案 内 者	備 考
(1)～(4)	6/15(月) AM9:30	紫波森林事務所	行政専門員 森林情報管理官	
5	6/15(月) PM1:30	御所森林事務所	首席森林官 森林情報管理官	

ご不明な点がございましたら、下記までご連絡下さい。

#### ●盛岡森林管理署

〒020-0061 岩手県盛岡市北山二丁目2番40号

TEL 019-663-8001 (IP 050-3160-5915)

森林情報管理官 福島 和将

#### ●紫波森林事務所

〒028-3312 岩手県紫波郡紫波町犬吠森字境115-3

TEL 019-672-3752

行政専門員(紫波担当区) 小西 光次

#### ●御所森林事務所

〒020-0524 岩手県岩手郡雫石町寺の下59-5

TEL 019-692-2005

首席森林官(御所・南畑鶯宿担当区) 浅沼 芳文

令和8年度6月期立木公売物件一覧表

盛岡森林管理署

物件番号	物件所在地	区分	伐採方法	面積 (ha)	林齢	樹種	本数 (本)	幹材積(m³)						延納	搬出 期限	
								スギ (一般材)	カラマツ (一般材)	その他N (一般材)	N低質材	広葉樹 (一般材)	L低質材			合計
(1)	僧ヶ沢山国有林 503林班れ小班	分造	皆伐	4.80	65	スギ外	4,275	1,268.28	82.56	31.65	239.76	6.93	126.09	1,755.27	1件の売払い代 金が150万円 以上の時は6ヶ 月以内。 ただし、物件が 国有林で1件の 売払数量1千㎡ 以上の場合は1 0ヶ月とする。	36か月
(2)	僧ヶ沢山国有林 504林班ち小班	分造	皆伐	6.07	63	その他広外	6,543	305.81		604.34	121.69		714.60	1,746.44		36か月
(3)	僧ヶ沢山国有林 504林班り小班	分造	皆伐	0.76	86	スギ外	447	342.05			48.30		13.53	403.88		36か月
(4)	峠国有林 511林班り1小班	分造	経常間伐	4.21	39	スギ外	1,960	320.44		63.18	161.08			544.70		36か月
5	矢櫃山国有林 612林班ほ3小班	分造	皆伐	18.28	62	カラマツ外	13,612	110.70	4,809.35		1,320.79	185.52	1,154.67	7,581.03		36か月
	合計			34.12			26,837	2,347.28	4,891.91	699.17	1,891.62	192.45	2,008.89	12,031.32		



(別紙)

物件番号 1

国有林名 僧ヶ沢山国有林

林小班 503れ林小班

(主要)樹種径級別本数及び材積

樹種 平均 (径級cm/樹高m)	スギ 一般材		スギ(外) 低質材		カラマツ 一般材		アカマツ 一般材		カラマツNA 低質材		アカマツNA 低質材		コナラ 一般材		小計	
	26	21	16	16	38	27	30	19	22	21	24	18	30	16		
本数/材積	(本)	(m <sup>3</sup> )	(本)	(m <sup>3</sup> )	(本)	(m <sup>3</sup> )	(本)	(m <sup>3</sup> )	(本)	(m <sup>3</sup> )	(本)	(m <sup>3</sup> )	(本)	(m <sup>3</sup> )	(本)	(m <sup>3</sup> )
10 cm以下			132	5.22											132	5.22
12 cm	24	1.68	106	7.42			1	0.07							131	9.17
14 cm	54	6.48	109	13.08			2	0.21							165	19.77
16 cm	135	24.30	176	31.68			1	0.13	2	0.35	2	0.26			316	56.72
18 cm	179	44.75	176	44.00			2	0.42			1	0.21			358	89.38
20 cm	244	80.52	94	31.02			3	0.81	1	0.31	3	0.81			345	113.47
22 cm	201	84.42	52	21.84			4	1.36			2	0.68			259	108.30
24 cm	206	100.94	37	18.13	2	0.94	1	0.40			2	0.80			248	121.21
26 cm	193	113.87	37	21.83	2	1.12	2	0.98	2	1.12	2	0.98			238	139.90
28 cm	221	148.07	13	8.71	3	1.95	5	2.95			3	1.77	1	0.40	246	163.85
30 cm	168	134.40	14	11.20	3	2.34	4	2.68							189	150.62
32 cm	135	120.15	7	6.23	5	4.50	6	4.74	1	0.90	2	1.58	1	0.55	157	138.65
34 cm	113	111.87	5	4.95	3	3.18	6	5.28							127	125.28
36 cm	81	93.15	3	3.45	5	6.20	3	2.94							92	105.74
38 cm	49	62.23			6	8.28	3	3.24							58	73.75
40 cm	44	63.80			4	6.12	2	2.46			1	1.23			51	73.61
42 cm	20	32.00			6	10.26	1	1.34							27	43.60
44 cm	11	19.03			5	9.35									16	28.38
46 cm	5	9.30			3	6.15	1	1.64							9	17.09
48 cm	6	11.94			2	4.62									8	16.56
50 cm	1	2.30			2	4.81									3	7.11
52 cm					1	2.62									1	2.62
54 cm					1	3.02									1	3.02
56 cm	1	3.08													1	3.08
58 cm					1	3.49									1	3.49
60 cm					1	3.61									1	3.61
62 cm以上																
計	2,091	1,268.28	961	228.76	55	82.56	47	31.65	6	2.68	18	8.32	2	0.95	3,180	1,623.20

(別紙)

物件番号 1

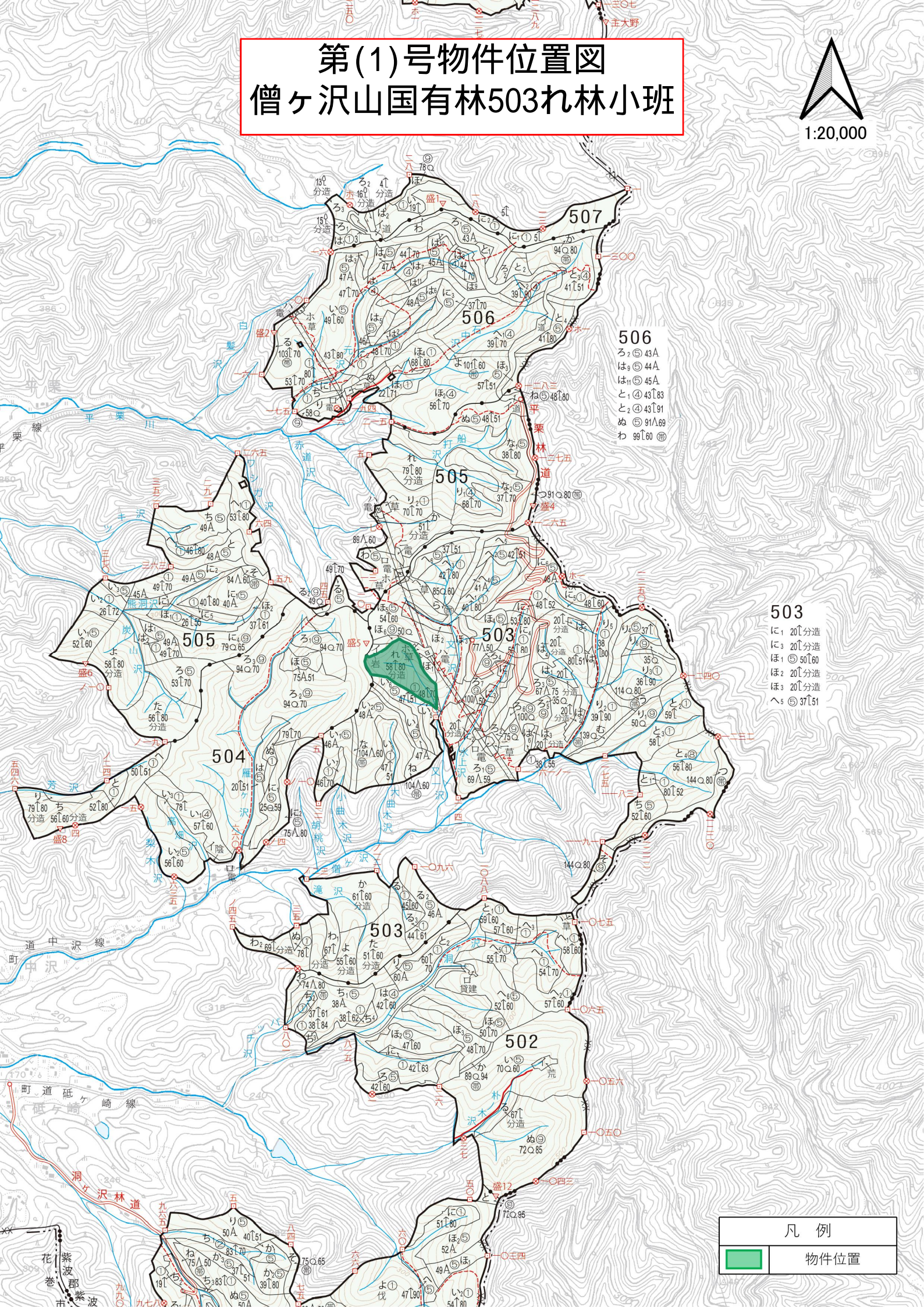
国有林名 僧ヶ沢山国有林

林小班 503れ林小班

(主要)樹種径級別本数及び材積

樹種 平均 (径級cm/樹高m)	サワグルミ 一般材		オニグルミ 一般材		ケヤキ 一般材		他L 一般材		他L 低質材				小計	
	24	13	30	16	30	15	28	15	16	9	(本)	(m <sup>3</sup> )	(本)	(m <sup>3</sup> )
本数/材積	(本)	(m <sup>3</sup> )	(本)	(m <sup>3</sup> )	(本)	(m <sup>3</sup> )	(本)	(m <sup>3</sup> )	(本)	(m <sup>3</sup> )	(本)	(m <sup>3</sup> )	(本)	(m <sup>3</sup> )
10 cm以下									213	3.49			213	3.49
12 cm									153	6.12			153	6.12
14 cm									139	8.34			139	8.34
16 cm									150	13.50			150	13.50
18 cm									118	15.34			118	15.34
20 cm									97	14.55			97	14.55
22 cm	2	0.40							65	13.00			67	13.40
24 cm					2	0.52			49	12.74			51	13.26
26 cm							2	0.64	48	15.36			50	16.00
28 cm					1	0.40			25	10.00			26	10.40
30 cm	1	0.49	1	0.49	2	0.98			19	9.31			23	11.27
32 cm									4	2.20			4	2.20
34 cm														
36 cm							1	0.73					1	0.73
38 cm									1	0.81			1	0.81
40 cm														
42 cm														
44 cm														
46 cm														
48 cm					1	1.33			1	1.33			2	2.66
50 cm														
52 cm														
54 cm														
56 cm														
58 cm														
60 cm														
62 cm以上														
計	3	0.89	1	0.49	6	3.23	3	1.37	1,082	126.09			1,095	132.07

# 第(1)号物件位置図 僧ヶ沢山国有林503れ林小班

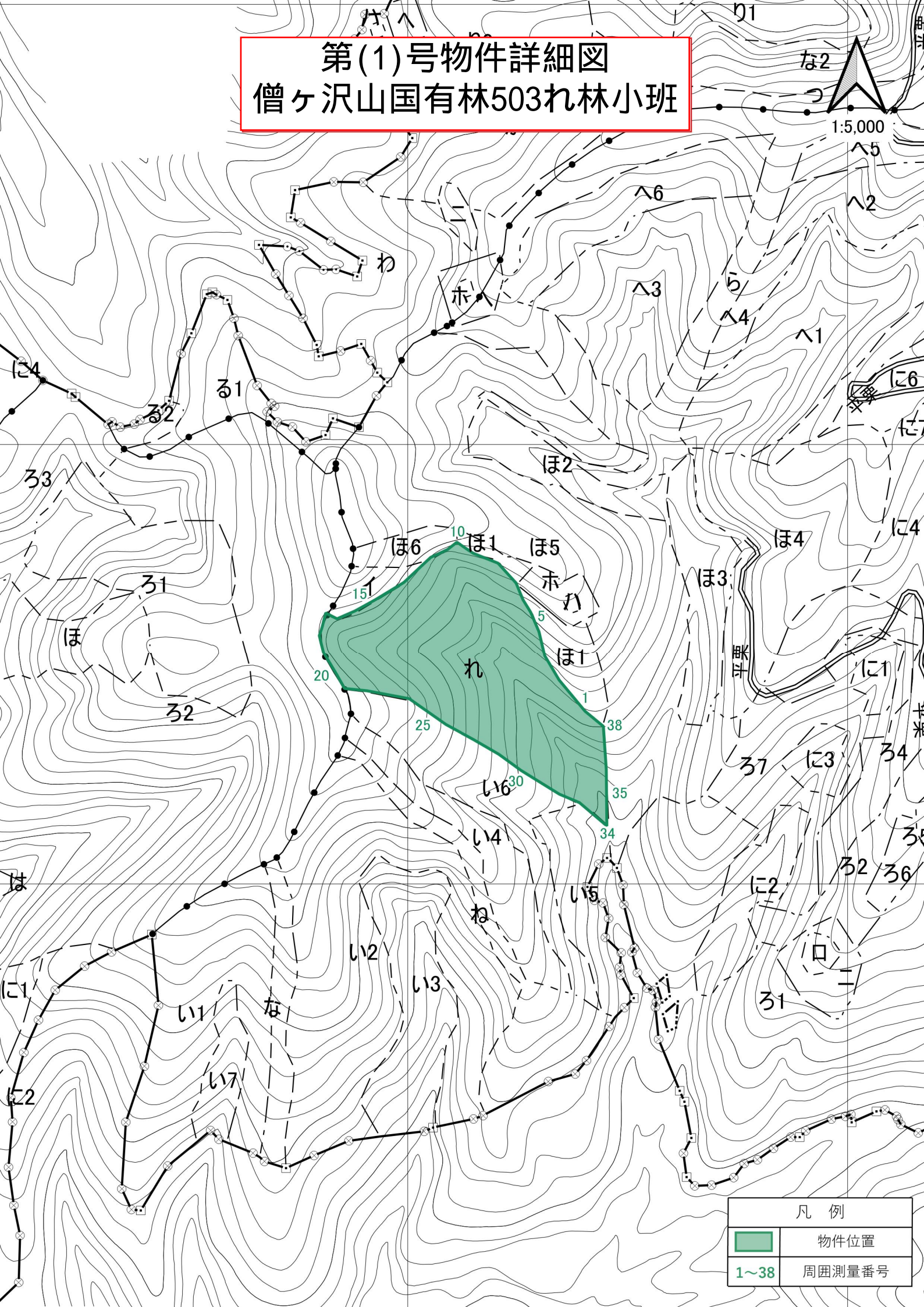


**506**  
ろ: ⑤ 43A  
は: ⑤ 44A  
は: ④ 45A  
と: ④ 43L83  
と: ④ 43L91  
ぬ: ⑤ 91A.69  
わ: 99L60

**503**  
に: 20L分造  
に: 20L分造  
ほ: ⑤ 50L60  
ほ: 20L分造  
ほ: 20L分造  
へ: ⑤ 37L51

凡 例	
	物件位置

第(1)号物件詳細図  
 僧ヶ沢山国有林503れ林小班



凡 例	
	物件位置
1~38	周囲測量番号



(別紙)

物件番号 2

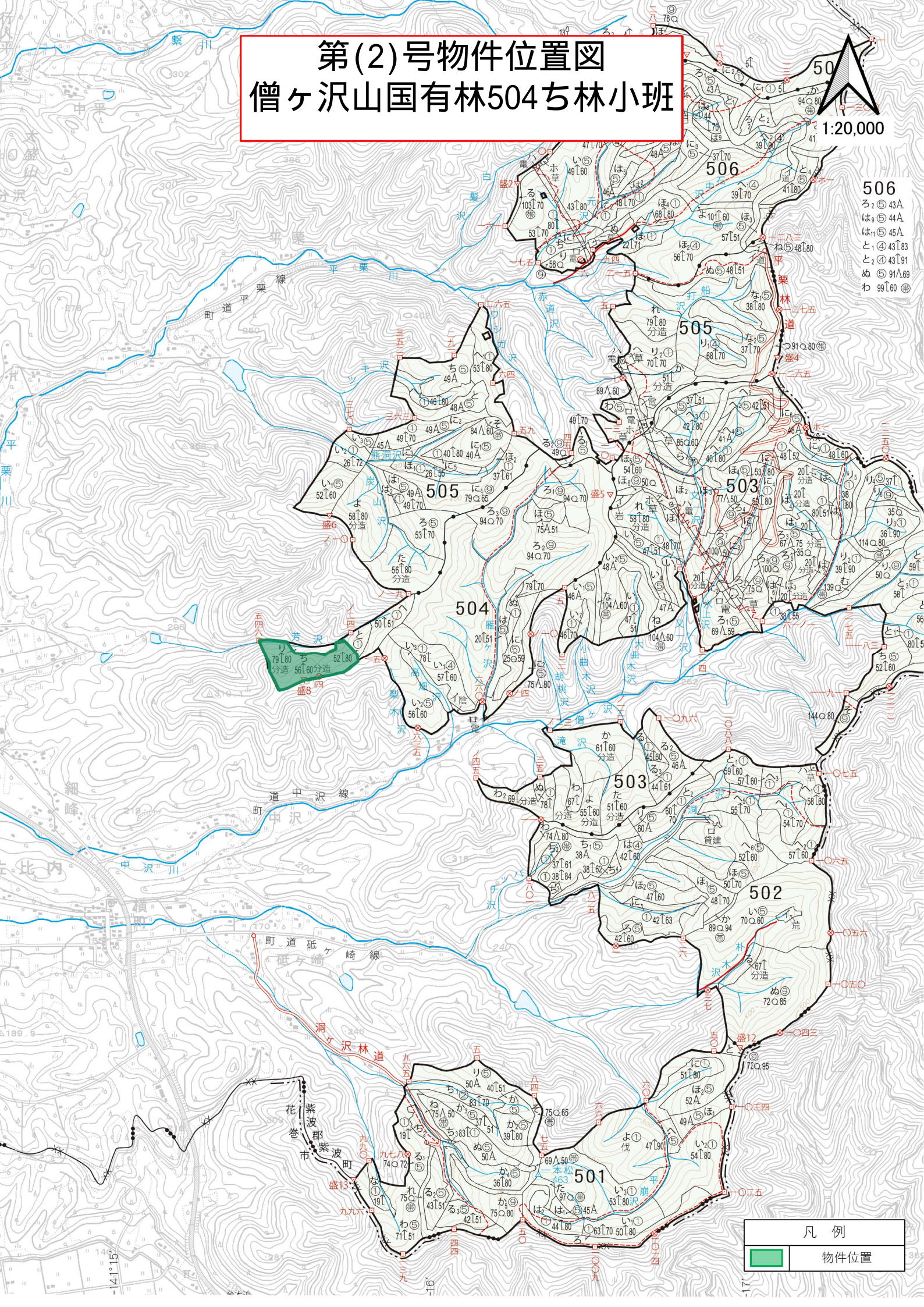
国有林名 僧ヶ沢山国有林

林小班 504ち林小班

(主要)樹種径級別本数及び材積

樹種 平均 (径級cm/樹高m)	スギ 一般材		スギ(外) 低質材		アカマツ 一般材		アカマツ 低質材		他L 低質材				合計	
	28	23	14	13	28	22	18	18	14	13			(本)	(m <sup>3</sup> )
本数/材積	(本)	(m <sup>3</sup> )	(本)	(m <sup>3</sup> )	(本)	(m <sup>3</sup> )	(本)	(m <sup>3</sup> )	(本)	(m <sup>3</sup> )			(本)	(m <sup>3</sup> )
10 cm以下			42	1.42	14	0.57	42	2.14	1,865	40.62			1,963	44.75
12 cm			85	5.40			14	1.42	432	29.41			531	36.23
14 cm			99	10.94			43	5.41	294	30.19			436	46.54
16 cm	28	4.98	43	6.68	14	1.85	43	7.12	446	66.01			574	86.64
18 cm	57	12.22	57	12.93	14	3.27	62	14.09	475	93.83			665	136.34
20 cm	28	9.09	14	3.13	71	20.63	14	3.98	299	76.12			426	112.95
22 cm	14	4.69			142	56.21	28	11.10	199	61.91			383	133.91
24 cm	57	32.68			128	64.75	28	11.10	289	107.28			502	215.81
26 cm					152	92.26	19	11.03	147	67.11			318	170.40
28 cm	43	36.24			14	9.96			76	43.27			133	89.47
30 cm	28	21.60			71	55.92			118	85.21			217	162.73
32 cm	57	54.99			28	27.46	14	13.80					99	96.25
34 cm	28	28.85			28	30.59							56	59.44
36 cm	14	19.33			47	56.49							61	75.82
38 cm	14	23.02			14	19.50			14	13.64			42	56.16
40 cm	14	25.15			62	89.22							76	114.37
42 cm					33	50.33							33	50.33
44 cm					14	25.33							14	25.33
46 cm														
48 cm	14	32.97											14	32.97
50 cm														
52 cm														
54 cm														
56 cm														
58 cm														
60 cm														
62 cm以上														
計	396	305.81	340	40.50	846	604.34	307	81.19	4,654	714.60			6,543	1,746.44

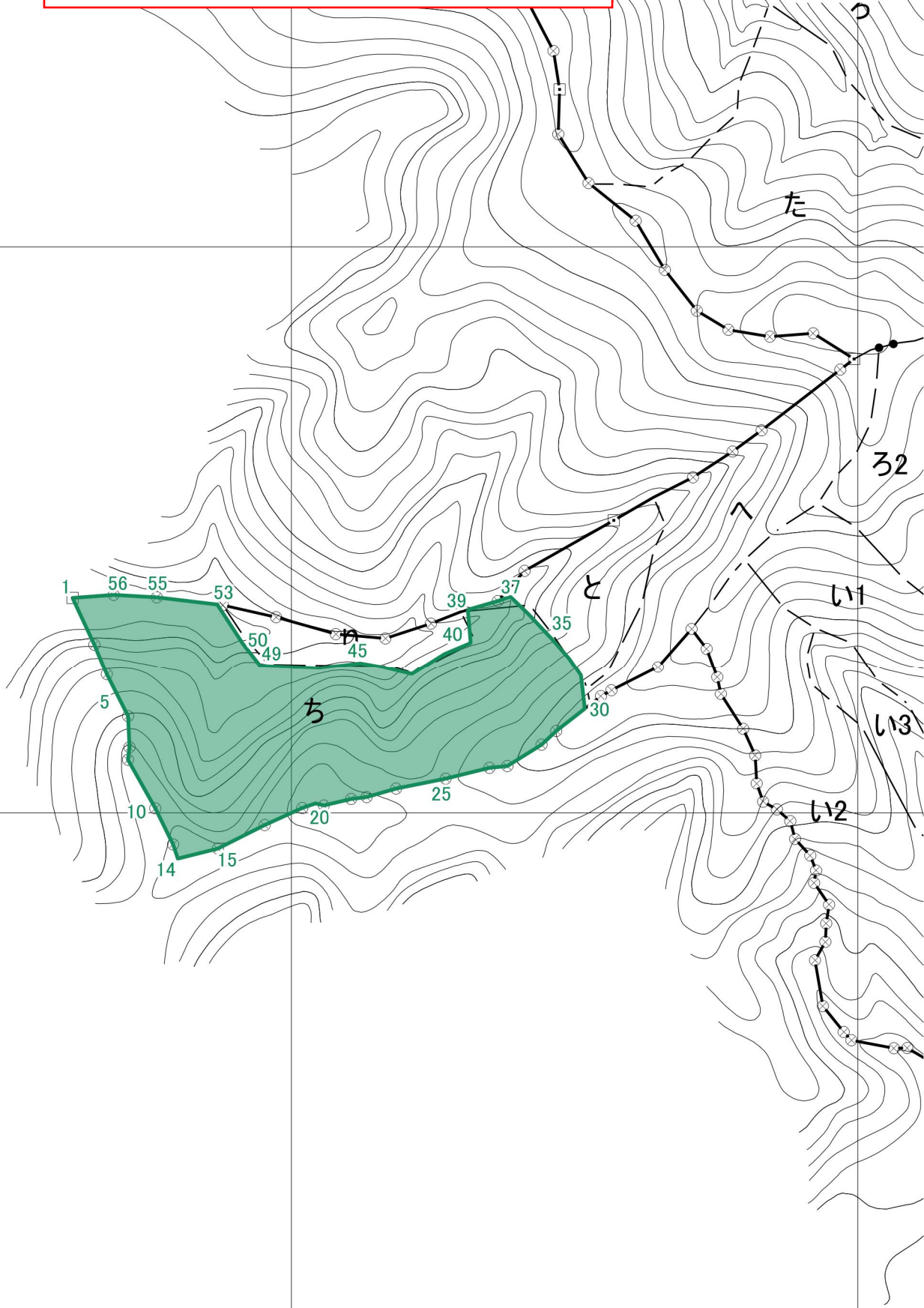
# 第(2)号物件位置図 僧ヶ沢山国有林504ち林小班



506  
ろ<sub>2</sub>⑤ 43A  
は<sub>9</sub>⑤ 44A  
は<sub>11</sub>⑤ 45A  
と<sub>1</sub>④ 43L83  
と<sub>2</sub>④ 43L91  
ぬ<sub>5</sub>⑤ 91L69  
わ<sub>9</sub>⑥ 60

凡例	
	物件位置

第(2)号物件詳細図  
僧ヶ沢山国有林504ち林小班



凡 例	
	物件位置
1~56	周囲測量番号



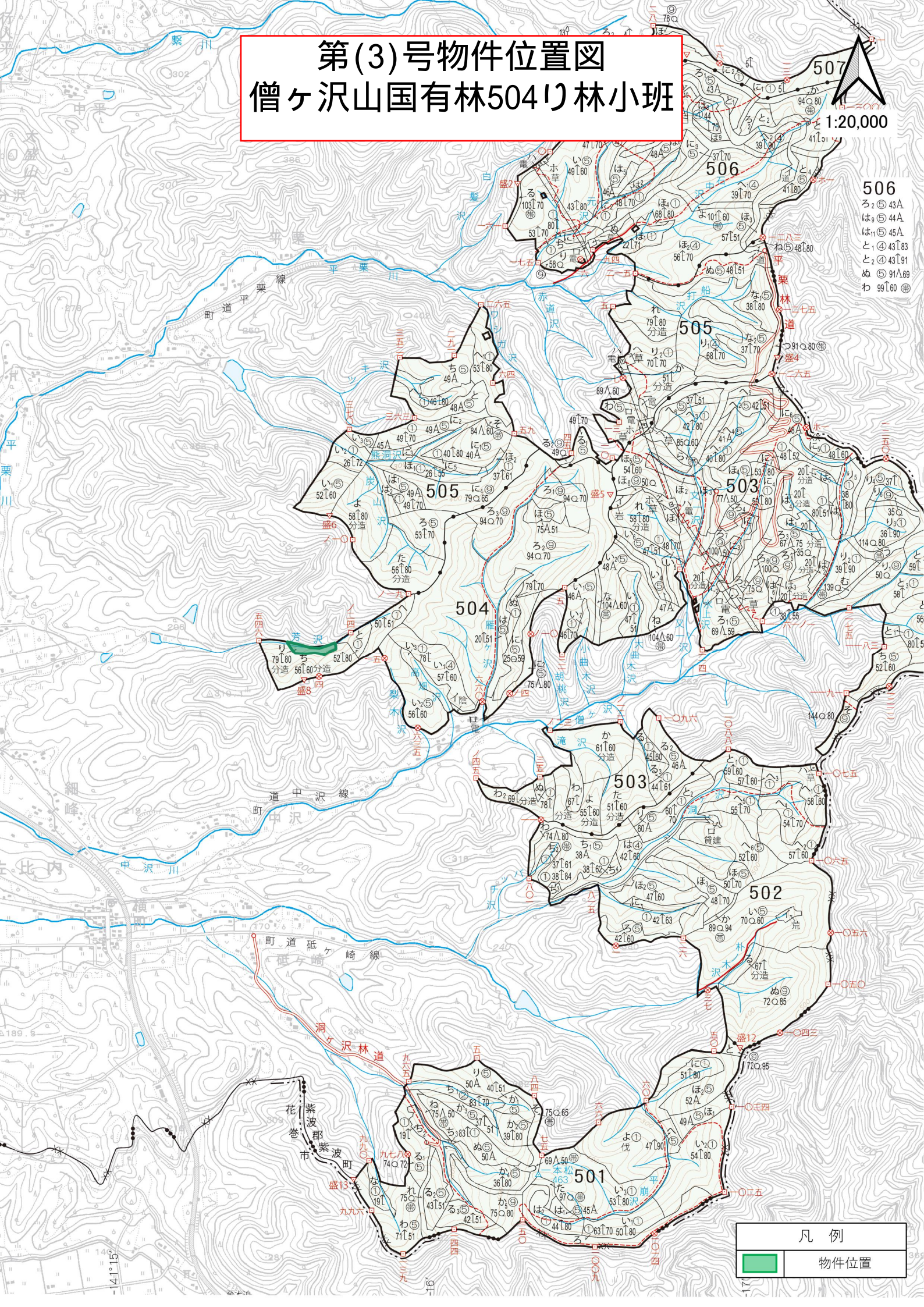
(別紙)

物件番号	3
国有林名	僧ヶ沢山国有林
林小班	504㌿林小班

(主要)樹種径級別本数及び材積

樹種 平均 (径級cm/樹高m)	スギ 一般材		スギ外 低質材		クリ 低質材		トチノキ 低質材		他L 低質材				合計	
	36	23	26	18	32	18	30	19	12	11			(本)	(m <sup>3</sup> )
本数/材積	(本)	(m <sup>3</sup> )	(本)	(m <sup>3</sup> )	(本)	(m <sup>3</sup> )	(本)	(m <sup>3</sup> )	(本)	(m <sup>3</sup> )	(本)	(m <sup>3</sup> )	(本)	(m <sup>3</sup> )
10 cm以下									10	0.38			10	0.38
12 cm									10	0.48			10	0.48
14 cm														
16 cm			10	1.54					10	1.15			20	2.69
18 cm														
20 cm	10	2.50	10	2.50									20	5.00
22 cm	19	6.53	19	6.91									38	13.44
24 cm			29	11.62									29	11.62
26 cm	29	14.50	10	2.69									39	17.19
28 cm	10	6.72											10	6.72
30 cm	19	14.21					10	5.57					29	19.78
32 cm	38	34.94	10	8.93	10	5.95							58	49.82
34 cm	10	9.98											10	9.98
36 cm	39	42.24											39	42.24
38 cm	38	50.98											38	50.98
40 cm	19	26.69											19	26.69
42 cm	10	14.78	10	14.11									20	28.89
44 cm														
46 cm	29	55.58											29	55.58
48 cm	10	19.87											10	19.87
50 cm														
52 cm	19	42.53											19	42.53
54 cm														
56 cm														
58 cm														
60 cm														
62 cm以上														
計	299	342.05	98	48.30	10	5.95	10	5.57	30	2.01			447	403.88

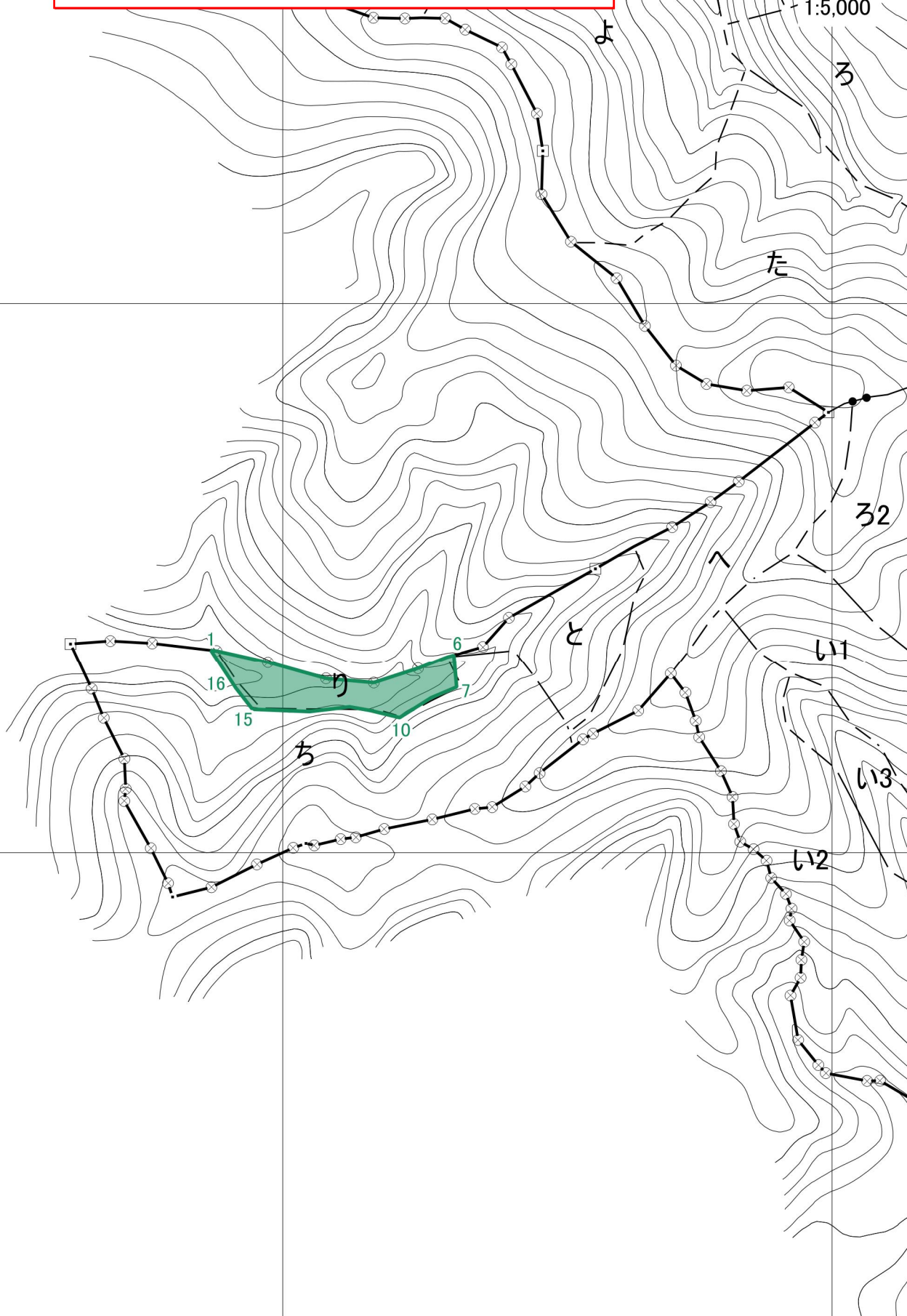
# 第(3)号物件位置図 僧ヶ沢山国有林504㊦林小班



506  
ろ2㉔43A  
は9㉔44A  
は11㉔45A  
と1㉔43L83  
と2㉔43L91  
ぬ5㉔91L69  
わ99㉔60

凡例	
	物件位置

第(3)号物件詳細図  
僧ヶ沢山国有林504㊦林小班



凡 例	
	物件位置
1~16	周囲測量番号

## 公 売 物 件 明 細 書(立 木)

物件番号	4	特約条項及び特記事項	主要樹種径級別本数及び総材積、平均径級													
物件所在地	峠国有林 511り1林小班	1. 公売公告、入札条件及び国有林野事業林産物売買契約約款によるほか、この特記事項によるものとする。 2. 作業にあたっては、本特記事項等、買受物件の内容及び区域について、従事する作業員に対し、誤りが生じないよう周知徹底すること。 3. 作業着手前に当該箇所を管轄する森林事務所へ入林届を提出し、事業の計画等について必ず調整を図ること。 4. 誤伐の未然防止に努め、買受者の責任において、事業従事者への周知徹底を確実に図ること。不明な箇所については、必ず当該森林官に確認すること。収穫区域標示及び収測番号札が貼っている立木については、損傷及び伐倒をしないよう着手前に確認すること。 5. 林道等の施設使用後、必ず整理・整地を行い、盛岡森林管理署長が原状回復の必要があると認めた場合は、その指示に従い、維持修繕を行うこと。 6. 沢・河川等の汚濁により、下流に被害を与えないよう、水質汚濁防止に努め、必要な対策を必ず講じること。 7. 伐採した立木の残材、末木枝条等は沢縁、土場並びに林道沿線に散乱放置することなく、搬出期間内に跡地の整理と森林作業道等の水切りを確実に実施すること。 8. 搬出にあたり保安林内を通行等する場合は、森林法第34条第2項の手続き完了後でなければ作業着手することができないため、買受人は、作業仕組計画書を作業着手1ヶ月前に提出して盛岡森林管理署長の承認を受けること。なお、標識設置の必要があるときは、買受人の負担により設置すること。 9. 伐採、搬出にあたっては、境界標の損傷防止措置を講ずること。損害を与えた場合は、買受人がその賠償の責を負うこと。 10. 売払い物件に起因して第三者等に損害を与えた場合は、買受人がその賠償の責を負うこと。 11. 当該地及び隣接箇所における構造物等の損傷防止措置を講ずるとともに、損害を与えた場合は、買受人がその賠償の責を負うこと。 12. 砂防指定地である場合、必要な手続きをしてから作業に着手すること。 13. 間伐物件については、伐採木標示をされている調査木を搬出の如何を問わず必ず伐採すること。 14. アカマツの伐倒及び素材の移動については、「松くい虫対策としてのアカマツ伐採実施指針」(HP記載)に基づき実施すること。 15. 民有地等を借り受けて搬出する場合、着手前に事業内容及び計画を土地所有者へ説明し、承諾を得た上で事業を着手すること。また、民有地との協議については買受人が責任をもって行うこと。	樹種	種類	一般材 低質材 別	径 級 別 本 数						計		平均		
						10cm 以下	12cm ~20cm	22cm ~30cm	32cm ~40cm	42cm ~50cm	52cm ~60cm	62cm上	本数 (本)	材積 (m3)	径級 (cm)	樹高 (m)
調査方法	毎木調査(樹高曲線)		スギ	生立木	一般材		396	387	28				811	320.44	22	19
伐採方法	経常間伐		スギ(外)	生立木	低質材		294	54	4				352	81.29	16	17
面積(ha)	4.21		アカマツ	生立木	一般材		80	109					189	63.18	22	17
林齢(年)	39		アカマツNA	生立木	低質材	65	522	21					608	79.79	14	13
搬出期間(ヶ月)	36		N計			65	1,292	571	32				1,960	544.70		
契約関係	分収造林															
分収割合	3(官):7(民)															
林地平均傾斜区分	急(幅員7m)															
法令制限、その他留意事項																
保安林	—															
自然公園	—															
砂防指定	—															
埋蔵文化財	—															
民有地借用	あり															
			合計				65	1,292	571	32			1,960	544.70		

(別紙)

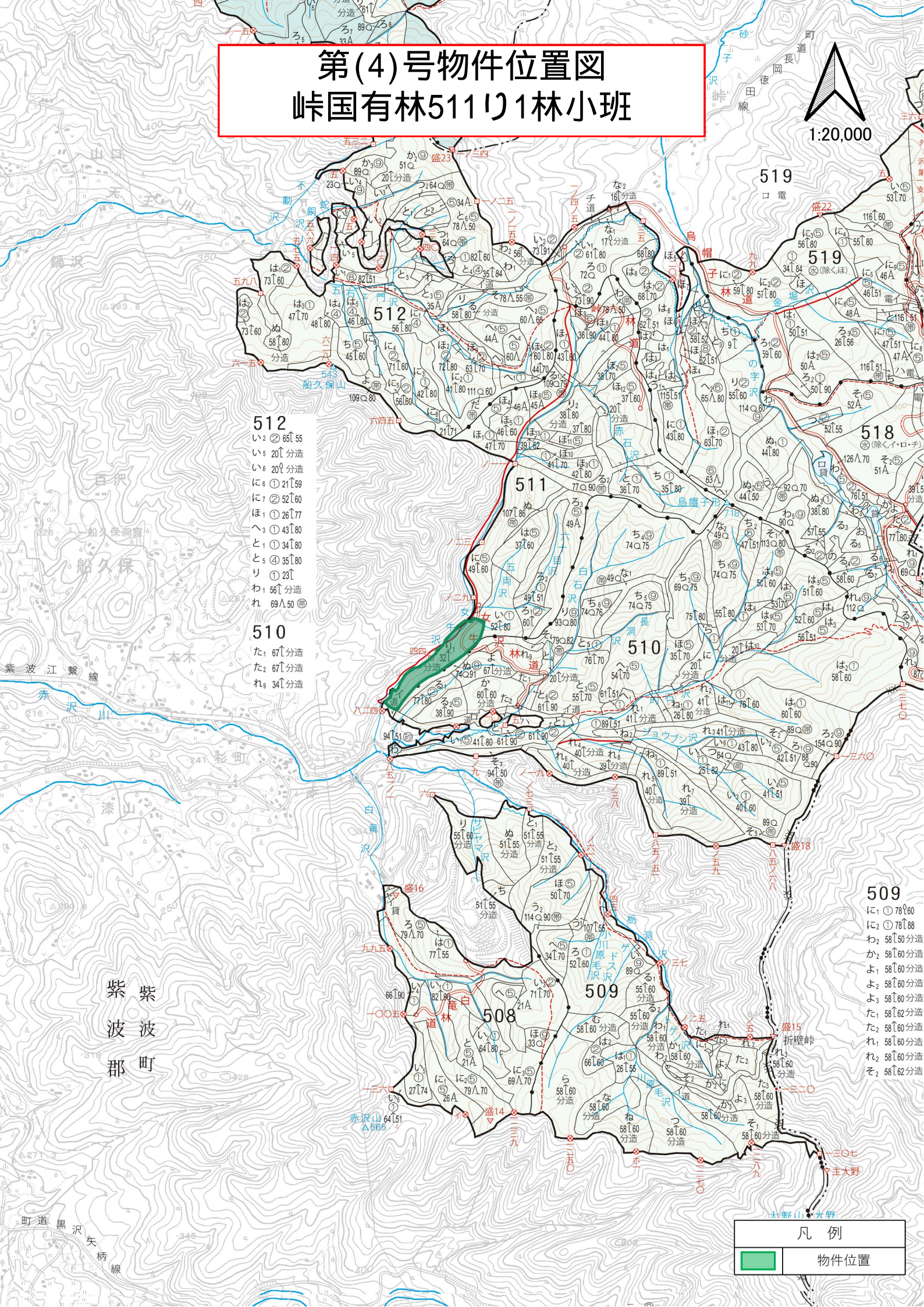
物件番号	4
国有林名	峠国有林
林小班	511㊦1林小班

(主要)樹種径級別本数及び材積

樹種	スギ 一般材		スギ 低質材		アカマツ 一般材		アカマツNA 低質材				合計	
	22	19	16	17	22	17	14	13				
平均 (径級cm/樹高m)	(本)	(m <sup>3</sup> )	(本)	(m <sup>3</sup> )	(本)	(m <sup>3</sup> )	(本)	(m <sup>3</sup> )	(本)	(m <sup>3</sup> )	(本)	(m <sup>3</sup> )
10 cm以下							65	2.83			65	2.83
12 cm							91	6.37			91	6.37
14 cm			93	10.23			143	14.30			236	24.53
16 cm	57	9.69	115	19.55			154	21.56			326	50.80
18 cm	173	41.52	59	14.16	12	2.28	105	19.95			349	77.91
20 cm	166	51.46	27	8.37	68	17.00	29	7.25			290	84.08
22 cm	135	52.65	32	12.48	41	12.30	13	3.90			221	81.33
24 cm	112	51.52	6	2.76	31	11.78	4	1.52			153	67.58
26 cm	68	38.08	7	3.92	16	7.36	2	0.92			93	50.28
28 cm	52	33.28	7	4.48	11	6.16	1	0.56			71	44.48
30 cm	20	15.20	2	1.52	10	6.30	1	0.63			33	23.65
32 cm	14	11.90	1	0.85							15	12.75
34 cm	6	5.94	3	2.97							9	8.91
36 cm	6	6.60									6	6.60
38 cm	1	1.21									1	1.21
40 cm	1	1.39									1	1.39
42 cm												
44 cm												
46 cm												
48 cm												
50 cm												
52 cm												
54 cm												
56 cm												
58 cm												
60 cm												
62 cm以上												
計	811	320.44	352	81.29	189	63.18	608	79.79			1,960	544.70

# 第(4)号物件位置図 峠国有林511の1林小班


1:20,000



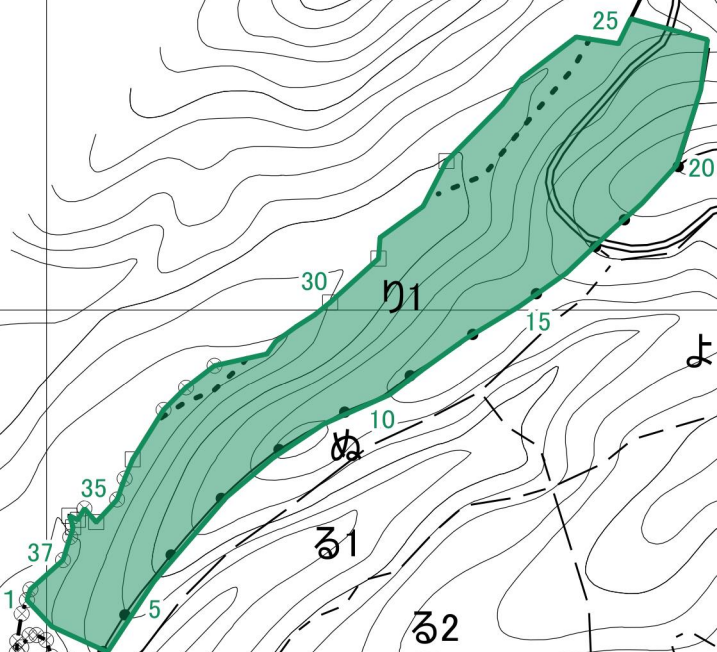
- 512**  
 い<sub>2</sub> 20分造 65L55  
 い<sub>5</sub> 20分造  
 い<sub>6</sub> 20分造  
 に<sub>6</sub> ① 21L59  
 に<sub>7</sub> 20分造 52L60  
 ほ<sub>1</sub> ① 26L77  
 へ<sub>3</sub> ① 43L80  
 と<sub>1</sub> ① 34L80  
 と<sub>5</sub> ④ 35L80  
 り<sub>1</sub> ① 23L  
 わ<sub>1</sub> 56分造  
 れ<sub>9</sub> 69L50
- 510**  
 た<sub>1</sub> 67分造  
 た<sub>2</sub> 67分造  
 れ<sub>9</sub> 34分造

紫波郡

凡例

	物件位置
---	------

# 第(4)号物件詳細図 峠国有林5111)1林小班



凡 例	
<span style="display:inline-block; width:15px; height:15px; background-color:lightgreen;"></span>	物件位置
1~37	周囲測量番号

## 公 売 物 件 明 細 書(立 木)

売払番号	5	特約条項及び特記事項	主要樹種径級別本数及び総材積、平均径級													
物件所在地	矢櫃山国有林 612ほ3林小班	1. 公売公告、入札条件及び国有林野事業林産物売買契約約款によるほか、この特記事項によるものとする。 2. 作業にあたっては、本特記事項等、買受け物件の内容及び区域について、従事する作業員に対し誤りが生じないよう周知徹底すること。 3. 作業着手前に当該森林官へ入林届を提出するとともに、法令等の手続きの進捗、民有地の借受等、伐採・搬出に係る事業計画について、必ず当該森林官へ報告をし、当指示・承諾を得ること。 4. 森林作業道及び集材路・土場の作設にあたっては、「森林作業道及び集材路・土場作設特記仕様書(立木販売)」(HP記載)に基づき作設すること。 5. 河川等の汚濁により、下流及び地域住民へ被害を与えないよう、森林作業道・集材路の水切りを行い、常時、残材の整理等を徹底し、土砂の崩壊及び流出を防止する措置を講ずること。 6. 林道等の施設使用後は、路面整地と枝条・樹皮等の片づけを確実に実施し、当該森林官の確認を得ること。また、盛岡森林管理署長が原状回復の必要があると認めた場合は、その指示に従うこと。 7. 保安林内での作業については、手続き完了後でなければ作業着手することができないため、買受人は、作業仕組計画書を作業着手1ヶ月前に、当該森林官へ提出し、盛岡森林管理署長の承認を受けること。また、森林作業道の幅員については、当該森林官と現地確認の上、必ず協議を行うこと。なお、標識設置の必要があるときは、買受人の負担により設置すること。 8. 伐採・搬出にあたっては、契約区域を確認し、誤伐等の防止対策を徹底するとともに、境界標及び標木等への損傷防止措置を講ずること。 9. 民有地等を借り受けて搬出する場合、着手前に事業内容及び計画を土地所有者へ説明し、承諾を得た上で事業を着手すること。また、民有地との協議については買受人が責任をもって行うこと。 10. 第三者等に損害を与えた場合は、買受人がその賠償の責を負うこと。 11. 物件の放棄については、放棄届を必ず提出すること。提出前に、当該森林官と現地立会の上、指示に従うこと。 12. 分収金の納入にあたっては、盛岡森林管理署長が確定した分収金額を、買受人が「分収金に関する特約事項(分収育林、分収造林及び官行造林)」に基づき行うこと。 13. アカマツの伐倒及び素材の移動については、「松くい虫対策としてのアカマツ伐採実施指針」(HP記載)に基づき実施すること。	樹種	種類	一般材 低質材 別	径 級 別 本 数						計		平均		
						10cm 以下	12cm ~20cm	22cm ~30cm	32cm ~40cm	42cm ~50cm	52cm ~60cm	62cm上	本数 (本)	材積 (m3)	径級 (cm)	樹高 (m)
調査方法	毎木調査(樹高曲線)		スギ	生立木	一般材		11	64	48	13	1		137	110.70	30	20
伐採方法	皆伐		スギ(外)	生立木	低質材	83	110	23	5	1			222	29.87	14	10
面積(ha)	18.28		アカマツ	生立木	一般材			15	33	25			73	69.77	38	19
林齢(年)	62		アカマツNA	生立木	低質材		7	30	37	7		1	82	62.44	32	18
搬出期間(ヶ月)	36		カラマツ	生立木	一般材		193	2,307	1,978	415	11	1	4,905	4,809.35	32	27
契約関係	分収造林		カラマツNA	生立木	低質材	2	829	1,080	224	4	1		2,140	1,048.01	22	22
分収割合	2(官):8(民)		ヒバNA	生立木	低質材	309	166	90	29	11	5	1	611	110.70	16	9
林地平均傾斜区分	中(幅員5m)		N計			394	1,316	3,609	2,354	476	18	3	8,170	6,240.84		
法令制限、その他留意事項																
保安林	内		ブナ	生立木	一般材					1			1	1.37	46	20
自然公園	—		クリ	生立木	一般材			6	20	8	1		35	30.92	36	19
砂防指定	—		ミズナラ	生立木	一般材			2	1				3	1.92	32	18
埋蔵文化財	—		サワグルミ	生立木	一般材			7	54	36	10	2	109	121.61	40	19
民有地借用	—		ウダイカンパ	生立木	一般材			1	5	3	1		10	10.88	40	19
			ケヤキ	生立木	一般材					1	1		2	3.28	48	21
			カツラ	生立木	一般材					1			1	1.20	44	19
			ホオノキ	生立木	一般材			5	4				9	5.36	30	18
			サクラ	生立木	一般材			2	4				6	4.28	32	19
			イタヤカエデ	生立木	一般材			2	2				4	2.60	32	18
			トチノキ	生立木	一般材				1				1	1.00	40	19
			センノキ	生立木	一般材					1			1	1.10	42	19
			その他広葉樹	生立木	低質材	1,310	2,560	909	349	111	10	11	5,260	1,154.67	18	14
			L計			1,310	2,560	934	440	162	23	13	5,442	1,340.19		
			合計			1,704	3,876	4,543	2,794	638	41	16	13,612	7,581.03		

(別紙)

物件番号	5
国有林名	矢櫃山国有林
林小班	612ほ3林小班

(主要)樹種径級別本数及び材積

樹種	スギ 一般材		スギ(外) 低質材		アカマツ 一般材		アカマツNA 低質材		カラマツ 一般材		カラマツNA 低質材		ヒバNA 低質材		小計	
	30	20	14	10	38	19	32	18	32	27	22	22	16	9		
平均 (径級cm/樹高m)	(本)	(m <sup>3</sup> )	(本)	(m <sup>3</sup> )	(本)	(m <sup>3</sup> )	(本)	(m <sup>3</sup> )	(本)	(m <sup>3</sup> )	(本)	(m <sup>3</sup> )	(本)	(m <sup>3</sup> )	(本)	(m <sup>3</sup> )
10 cm以下			83	2.24							2	0.04	309	4.04	394	6.32
12 cm			29	1.74			1	0.07			12	0.72	52	3.12	94	5.65
14 cm			28	2.24			1	0.10			51	5.61	30	2.40	110	10.35
16 cm			24	2.88			3	0.43			151	22.65	44	5.72	222	31.68
18 cm	3	0.54	18	3.24			1	0.16	21	4.62	312	68.64	16	2.72	371	79.92
20 cm	8	1.84	11	2.53			1	0.21	172	51.60	303	90.90	24	5.28	519	152.36
22 cm	8	2.32	10	2.90	1	0.28	5	1.40	279	106.02	303	115.14	21	6.09	627	234.15
24 cm	10	3.90	4	1.56	2	0.70	5	1.75	417	200.16	290	139.20	20	7.00	748	354.27
26 cm	10	4.70	5	2.35	4	1.76	6	2.64	526	315.60	235	141.00	21	9.03	807	477.08
28 cm	21	11.97	4	2.28	1	0.53	7	3.71	537	386.64	138	99.36	10	5.40	718	509.89
30 cm	15	10.20			7	4.20	7	4.20	548	471.28	114	98.04	18	11.16	709	599.08
32 cm	11	8.91	3	2.43	6	4.02	6	4.02	554	548.46	81	80.19	14	9.52	675	657.55
34 cm	15	14.25	1	0.95	5	3.95	10	7.90	524	586.88	73	81.76	5	4.00	633	699.69
36 cm	9	9.45	1	1.05	6	5.22	7	6.09	405	506.25	41	51.25	3	2.58	472	581.89
38 cm	9	10.89			11	10.56	6	5.76	288	417.60	19	27.55	3	2.88	336	475.24
40 cm	4	5.56			5	5.50	8	8.80	207	331.20	10	16.00	4	4.24	238	371.30
42 cm	7	11.69			6	7.14	3	3.57	161	284.97	4	7.08	6	6.72	187	321.17
44 cm	3	5.61			8	10.24	1	1.28	112	225.12			4	4.48	128	246.73
46 cm			1	1.48	5	6.85	1	1.37	68	150.96			1	1.40	76	162.06
48 cm	2	4.30			6	8.82	2	2.94	46	110.86					56	126.92
50 cm	1	2.21							28	73.36					29	75.57
52 cm	1	2.36							5	14.15			1	1.94	7	18.45
54 cm													2	3.78	2	3.78
56 cm									3	8.94	1	2.88	1	2.08	5	13.90
58 cm									2	7.25					2	7.25
60 cm									1	3.44			1	2.18	2	5.62
62 cm以上							1	6.04	1	3.99			1	2.94	3	12.97
計	137	110.70	222	29.87	73	69.77	82	62.44	4,905	4,809.35	2,140	1,048.01	611	110.70	8,170	6,240.84

(別紙)

物件番号	5
国有林名	矢櫃山国有林
林小班	612ほ3林小班

(主要)樹種径級別本数及び材積

樹種 (径級cm/樹高m)	ブナ 一般材		クリ 一般材		ミズナラ 一般材		サワグルミ 一般材		ウダイカンバ 一般材		ケヤキ 一般材		カツラ 一般材		小計	
	46 (本)	20 (m³)	36 (本)	19 (m³)	32 (本)	18 (m³)	40 (本)	19 (m³)	40 (本)	19 (m³)	48 (本)	21 (m³)	44 (本)	19 (m³)	(本)	(m³)
10 cm以下																
12 cm																
14 cm																
16 cm																
18 cm																
20 cm																
22 cm																
24 cm			1	0.32			1	0.32							2	0.64
26 cm			3	1.11	1	0.37	2	0.74	1	0.37					7	2.59
28 cm								1	0.46						1	0.46
30 cm			2	1.10	1	0.55	3	1.65							6	3.30
32 cm			5	3.30			9	5.94							14	9.24
34 cm			6	4.20			13	9.10							19	13.30
36 cm			4	3.28			10	8.20	2	1.64					16	13.12
38 cm			2	1.72			9	7.74	3	2.58					14	12.04
40 cm			3	3.00	1	1.00	13	13.00							17	17.00
42 cm			2	2.20			9	9.90	1	1.10					12	13.20
44 cm			3	3.60			13	15.60					1	1.20	17	20.40
46 cm	1	1.37	1	1.37			6	8.22	1	1.37	1	1.37			10	13.70
48 cm							5	7.85							5	7.85
50 cm			2	3.56			3	5.34	1	1.78					6	10.68
52 cm							4	7.64			1	1.91			5	9.55
54 cm							1	2.03							1	2.03
56 cm			1	2.16											1	2.16
58 cm							2	4.08	1	2.04					3	6.12
60 cm							3	7.26							3	7.26
62 cm以上							2	6.54							2	6.54
計	1	1.37	35	30.92	3	1.92	109	121.61	10	10.88	2	3.28	1	1.20	161	171.18

(別紙)

物件番号	5
国有林名	矢櫃山国有林
林小班	612ほ3林小班

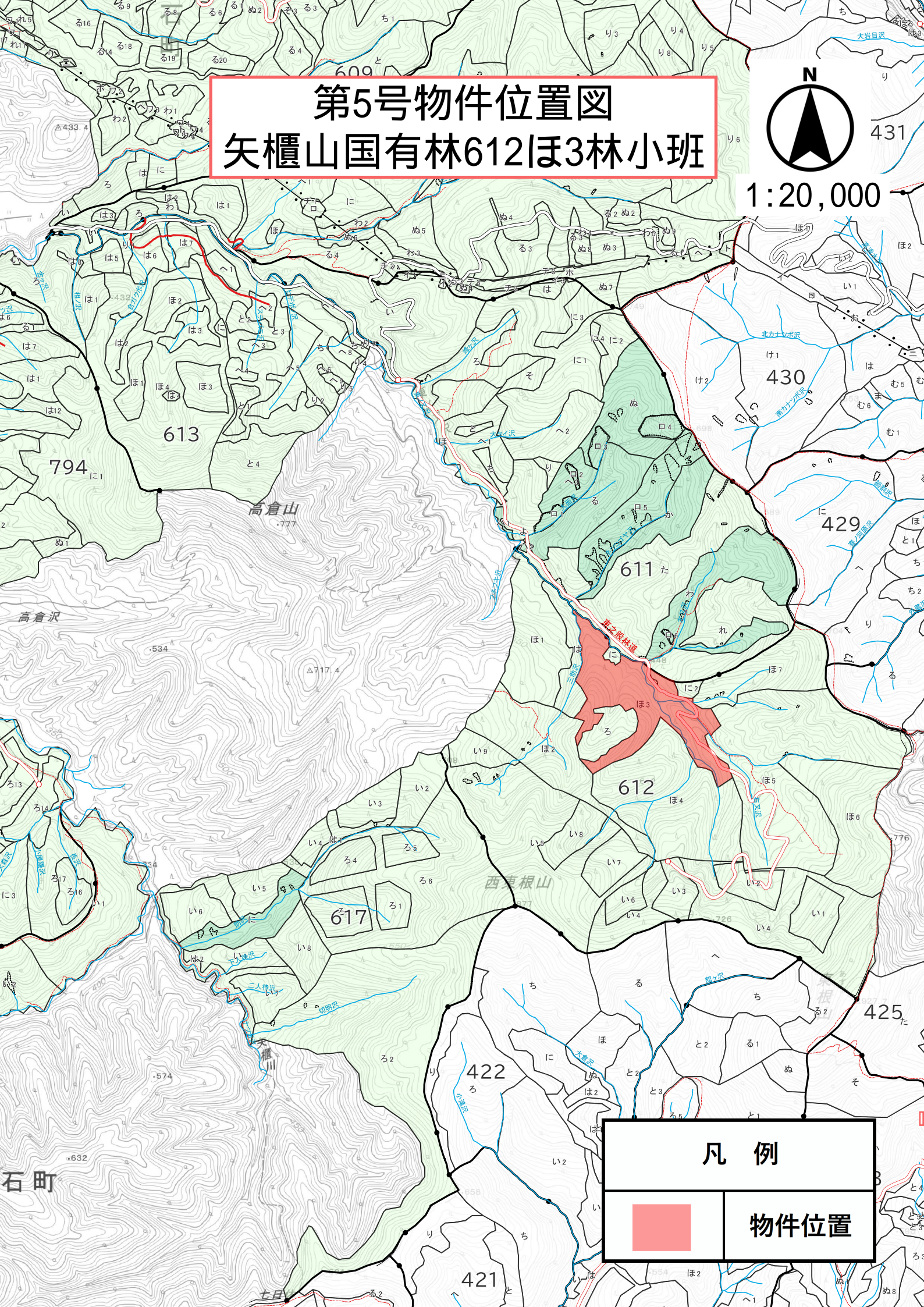
(主要)樹種径級別本数及び材積

樹種	ホオノキ 一般材		サクラ 一般材		イタヤカエデ 一般材		トチノキ 一般材		センノキ 一般材		他L 低質材		小計			
	平均 (径級cm/樹高m)	30	18	32	19	32	18	40	19	42	19	18	14			
本数/材積	(本)	(m <sup>3</sup> )	(本)	(m <sup>3</sup> )	(本)	(m <sup>3</sup> )	(本)	(m <sup>3</sup> )	(本)	(m <sup>3</sup> )	(本)	(m <sup>3</sup> )	(本)	(m <sup>3</sup> )	(本)	(m <sup>3</sup> )
10 cm以下												1,310	49.99	1,310	49.99	
12 cm												920	55.20	920	55.20	
14 cm												580	58.00	580	58.00	
16 cm												458	64.12	458	64.12	
18 cm												321	54.57	321	54.57	
20 cm												281	64.63	281	64.63	
22 cm												229	61.83	229	61.83	
24 cm		2	0.64									214	68.48	216	69.12	
26 cm		1	0.37			1	0.37					176	65.12	178	65.86	
28 cm		1	0.46									143	65.78	144	66.24	
30 cm		1	0.55	2	1.10	1	0.55					147	80.85	151	83.05	
32 cm				1	0.66							103	67.98	104	68.64	
34 cm		1	0.70	1	0.70							89	62.30	91	63.70	
36 cm		2	1.64	1	0.82	1	0.82					73	59.86	77	63.14	
38 cm						1	0.86					43	36.98	44	37.84	
40 cm		1	1.00	1	1.00			1	1.00			41	41.00	44	44.00	
42 cm										1	1.10	32	35.20	33	36.30	
44 cm												26	31.20	26	31.20	
46 cm												27	36.99	27	36.99	
48 cm												16	25.12	16	25.12	
50 cm												10	17.80	10	17.80	
52 cm												2	3.82	2	3.82	
54 cm												2	4.06	2	4.06	
56 cm												2	4.32	2	4.32	
58 cm												2	4.08	2	4.08	
60 cm												2	4.84	2	4.84	
62 cm以上												11	30.55	11	30.55	
計		9	5.36	6	4.28	4	2.60	1	1.00	1	1.10	5,260	1,154.67	5,281	1,169.01	

# 第5号物件位置図 矢櫃山国有林612ほ3林小班



1:20,000

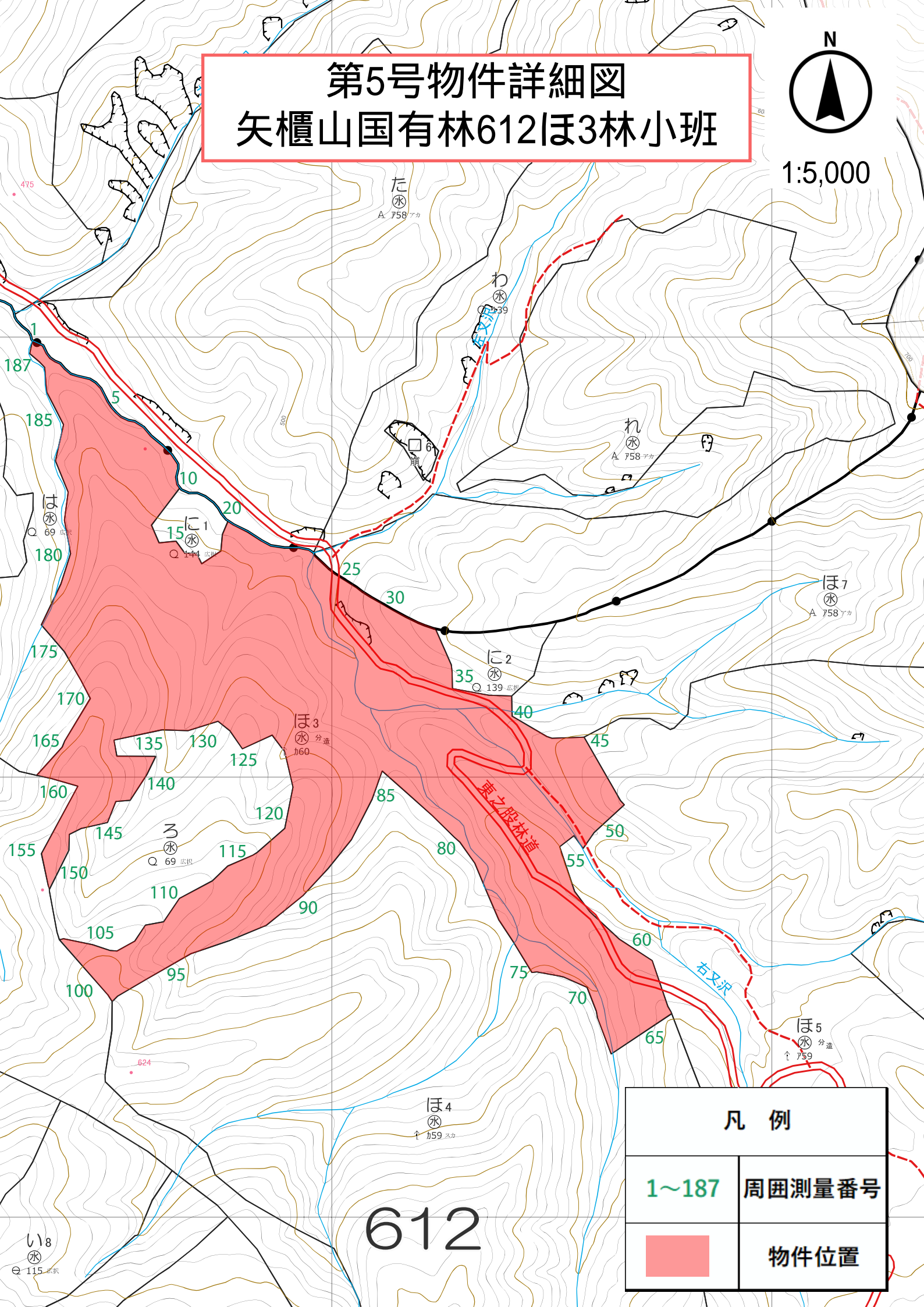


凡例	
	物件位置

# 第5号物件詳細図 矢櫃山国有林612ほ3林小班



1:5,000



612

凡 例	
1~187	周囲測量番号
<span style="display: inline-block; width: 20px; height: 15px; background-color: #f08080; border: 1px solid black;"></span>	物件位置