

令和8年度

志戸前川地区地すべり調査業務

---

---

位 置 図 1 葉

平 面 図 1 葉

葉

葉

葉

葉

葉

葉

葉

葉

葉

計

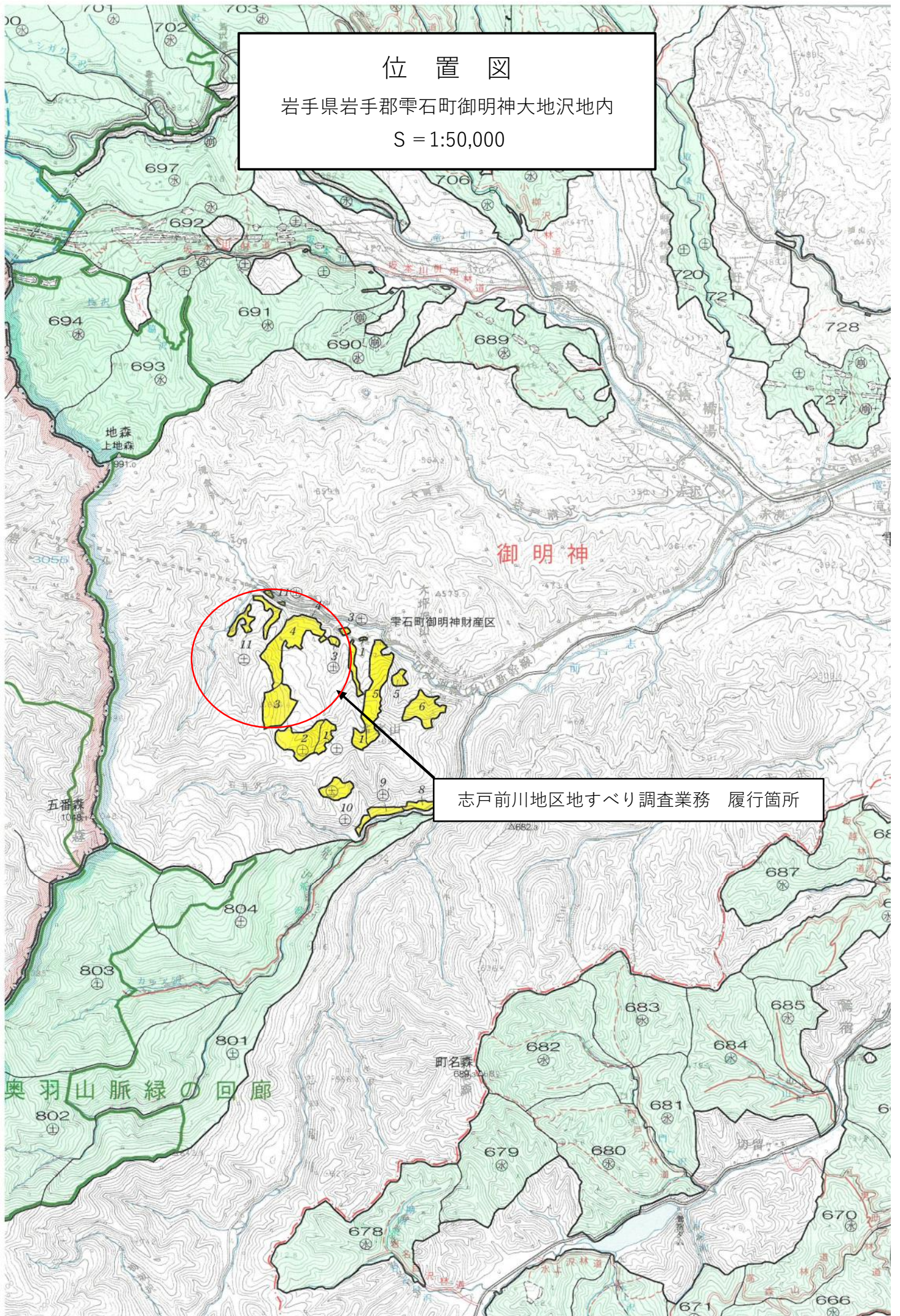
2 葉

盛岡森林管理署

# 位置図

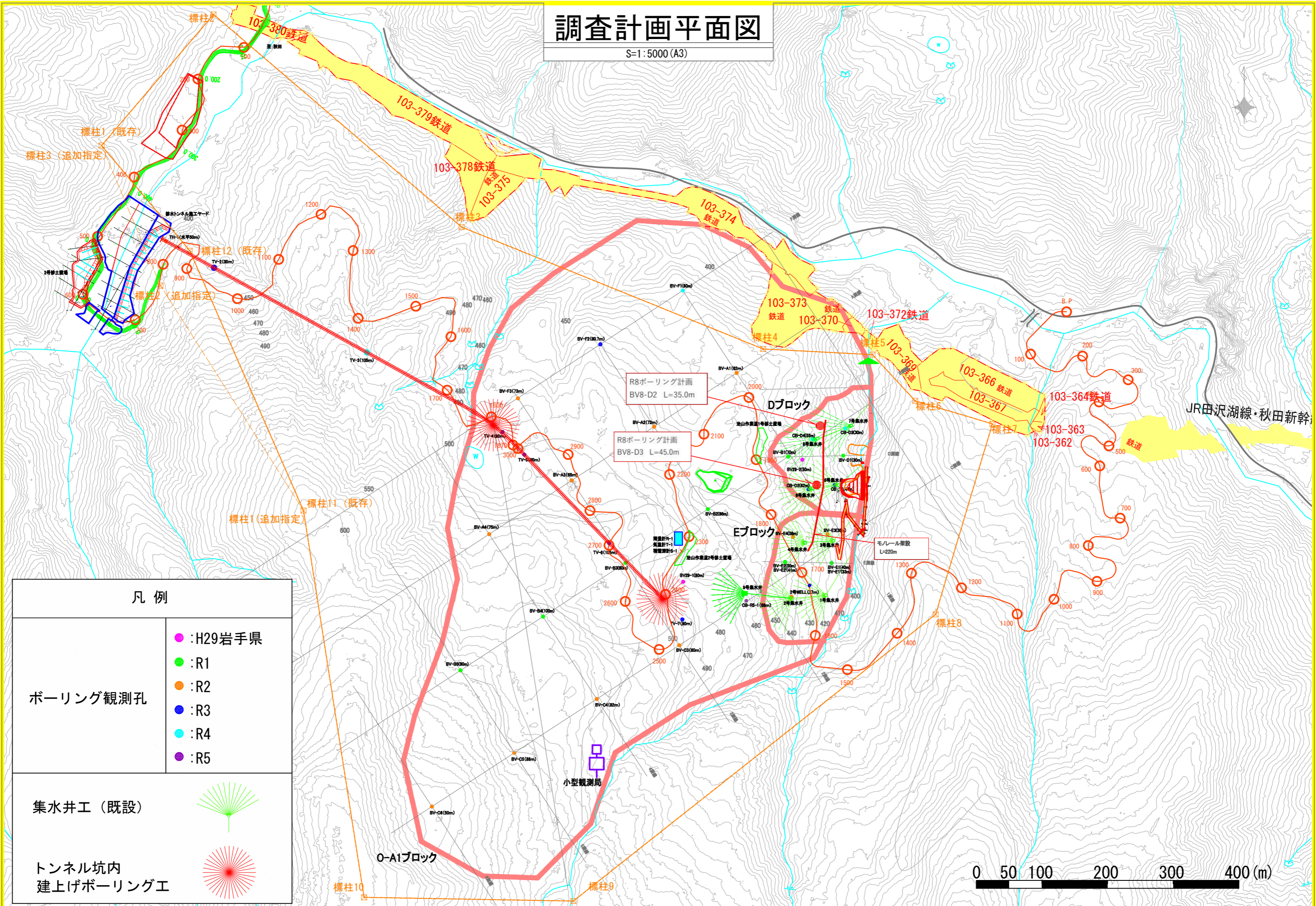
岩手県岩手郡雫石町御明神大地沢地内

S = 1:50,000



# 調査計画平面図

S=1:5000 (A3)



## 凡例

- |          |   |
|----------|---|
| ボーリング観測孔 | <span style="color: magenta;">●</span> : H29岩手県 |
|          | <span style="color: green;">●</span> : R1       |
|          | <span style="color: orange;">●</span> : R2      |
|          | <span style="color: blue;">●</span> : R3        |
|          | <span style="color: cyan;">●</span> : R4        |
|          | <span style="color: purple;">●</span> : R5      |

- |                     |  |
|---------------------|--|
| 集水井工 (既設)           |  |
| トンネル坑内<br>建上げボーリング工 |  |