

令和8年度 造林事業請負（新庄・鮭川地区、地拵・植付・下刈外）位置図

作業種	林小班	事業量(ha)	備考
地拵・植付	2040る	1.22	
計		1.22	

凡例
 地拵・植付

鮭川村

2041

令和8年度 造林事業請負（新庄・鮭川地区、地拵・植付・下刈外）実測図

作業種	林小班	事業量(ha)	備考
地拵・植付	2040る	1.22	
計		1.22	

N


S = 1 : 5,000

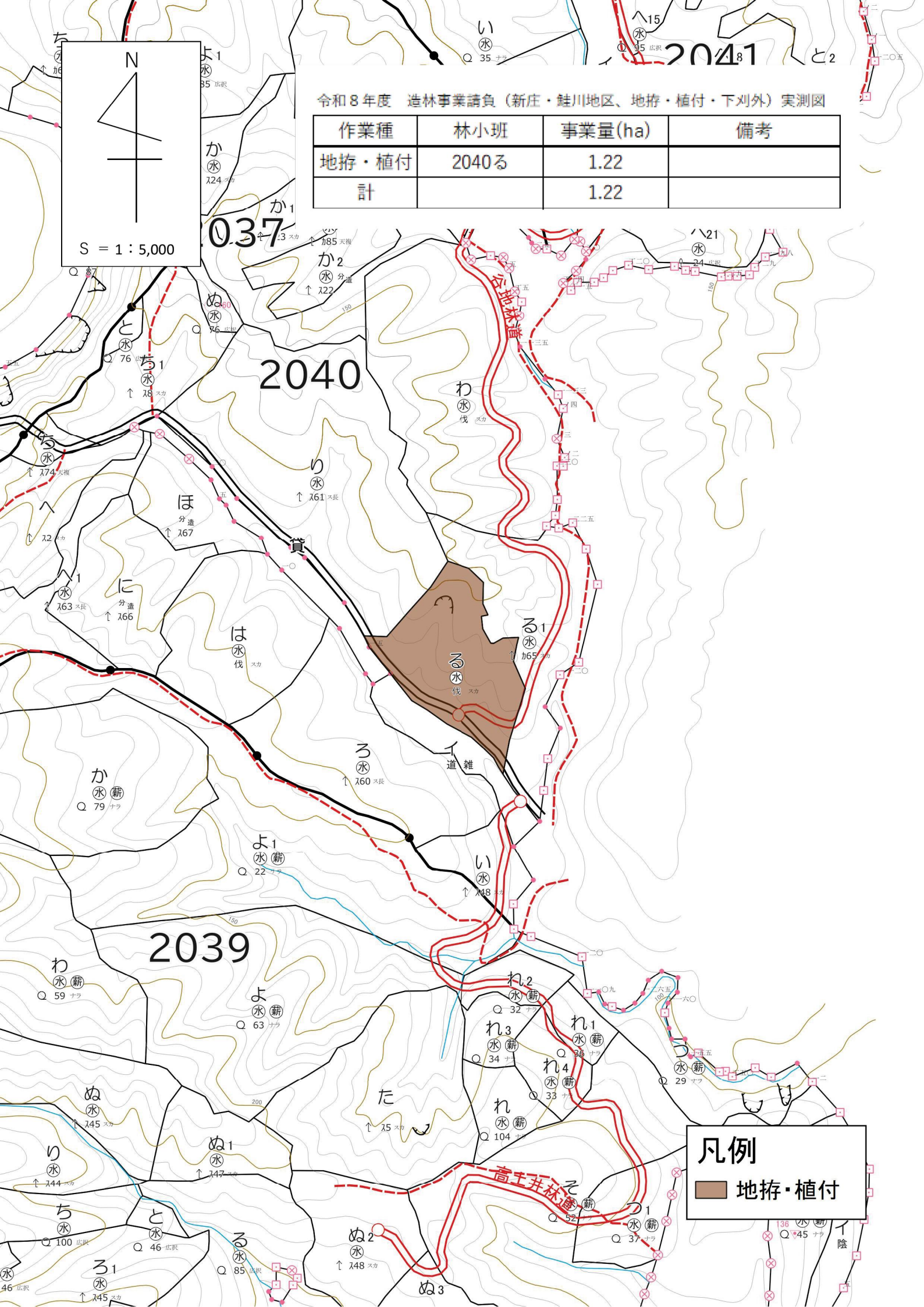
037

2040

2039

凡例

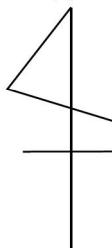
 地拵・植付



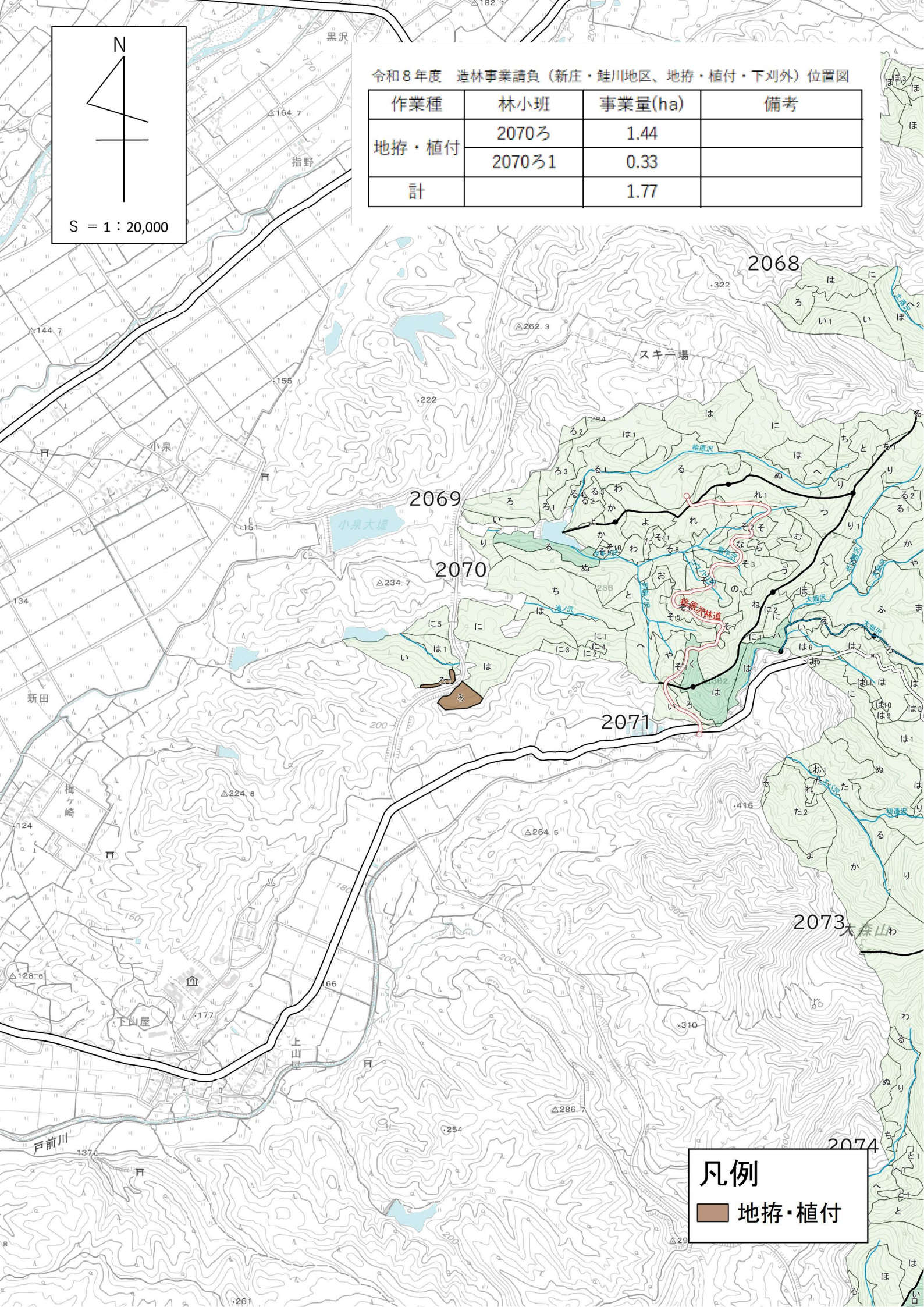
令和8年度 造林事業請負（新庄・鮭川地区、地拵・植付・下刈外）位置図

作業種	林小班	事業量(ha)	備考
地拵・植付	2070ろ	1.44	
	2070ろ1	0.33	
計		1.77	


N

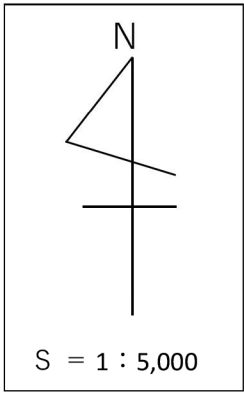


S = 1 : 20,000



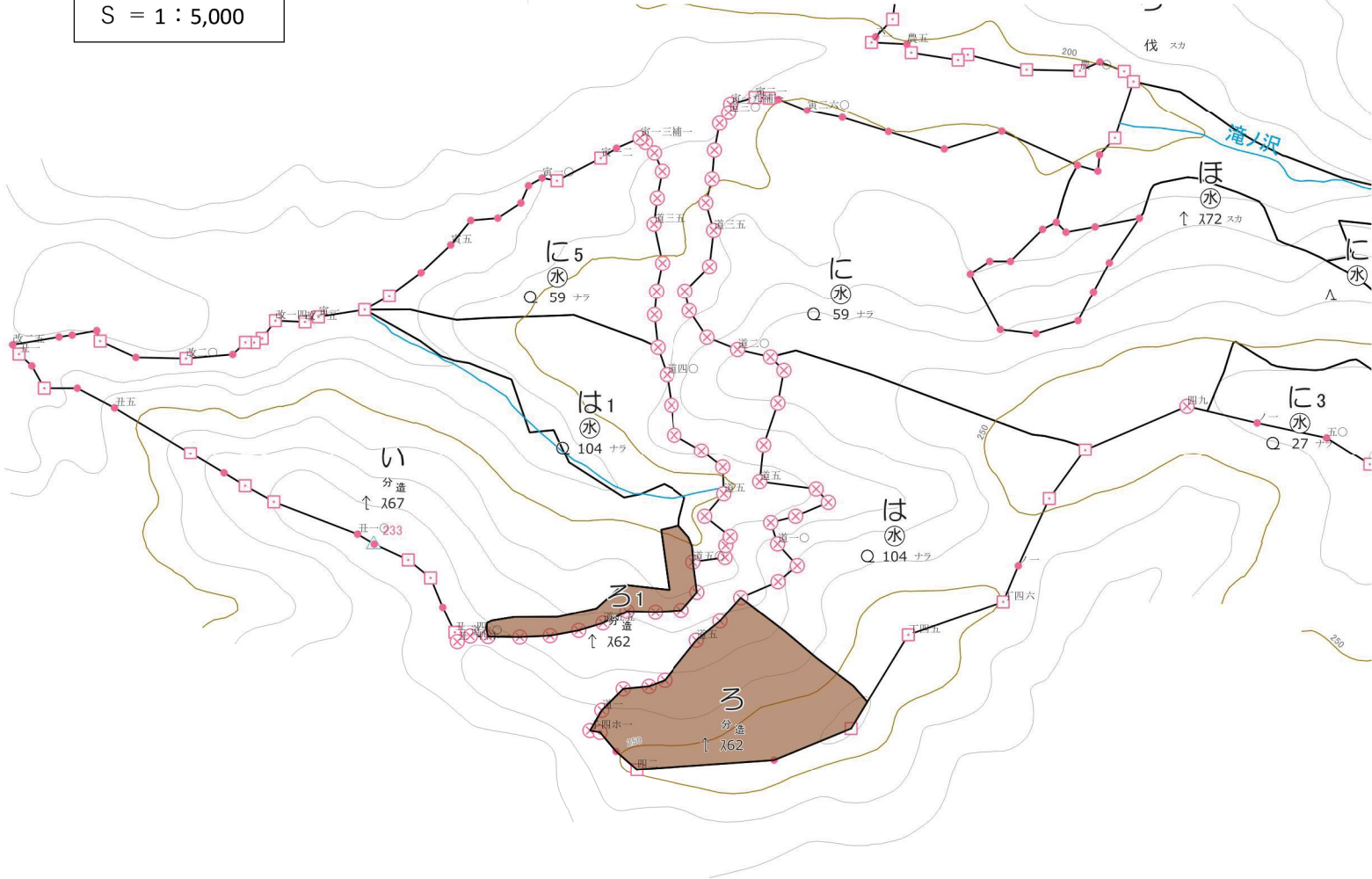
凡例

 地拵・植付



令和8年度 造林事業請負（新庄・銚川地区、地拵・植付・下刈外）実測図

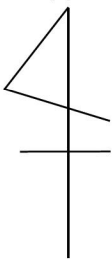
作業種	林小班	事業量(ha)	備考
地拵・植付	2070ろ	1.44	
	2070ろ1	0.33	
計		1.77	



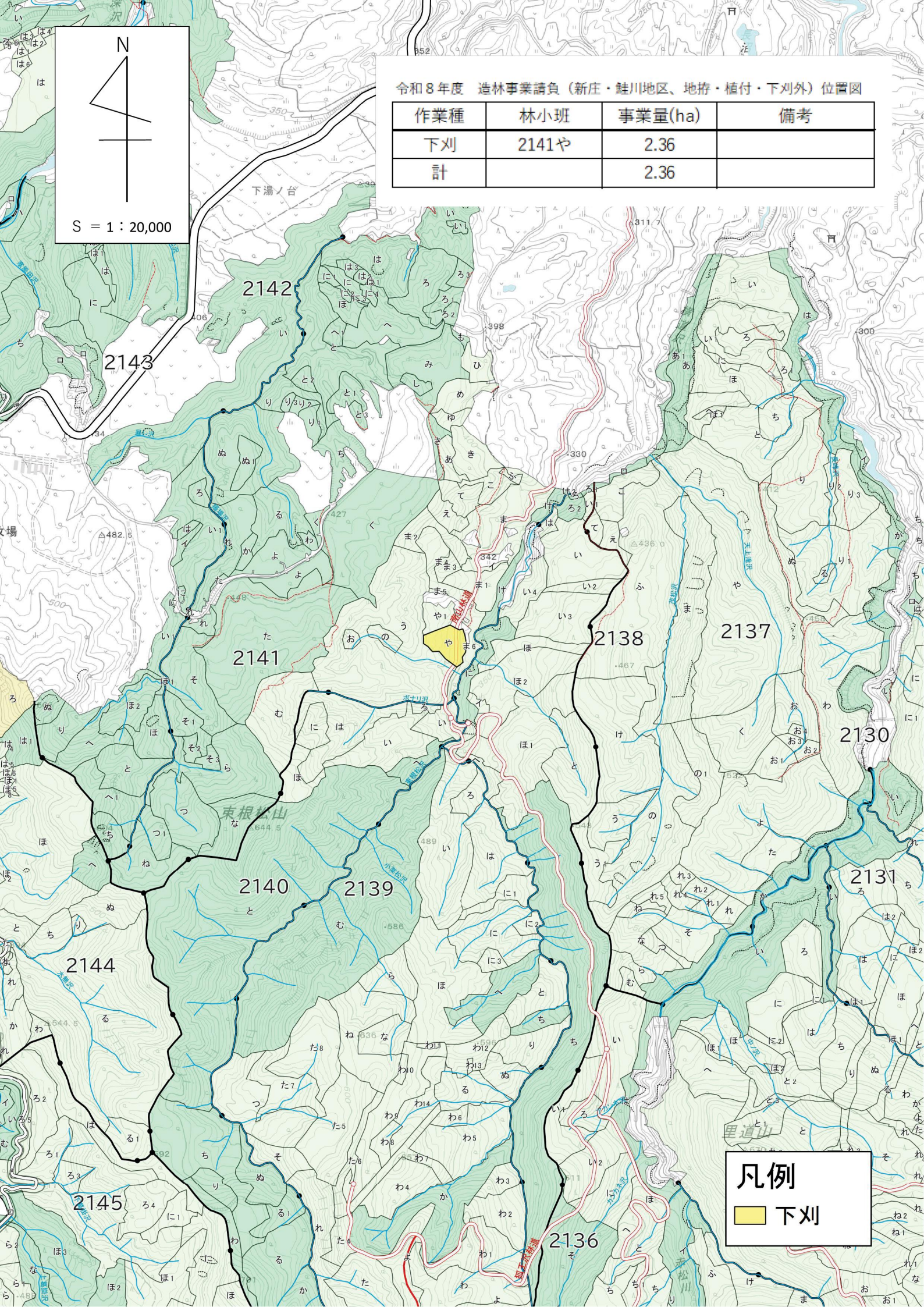
令和8年度 造林事業請負（新庄・蛙川地区、地持・植付・下刈外）位置図

作業種	林小班	事業量(ha)	備考
下刈	2141や	2.36	
計		2.36	


N



S = 1 : 20,000

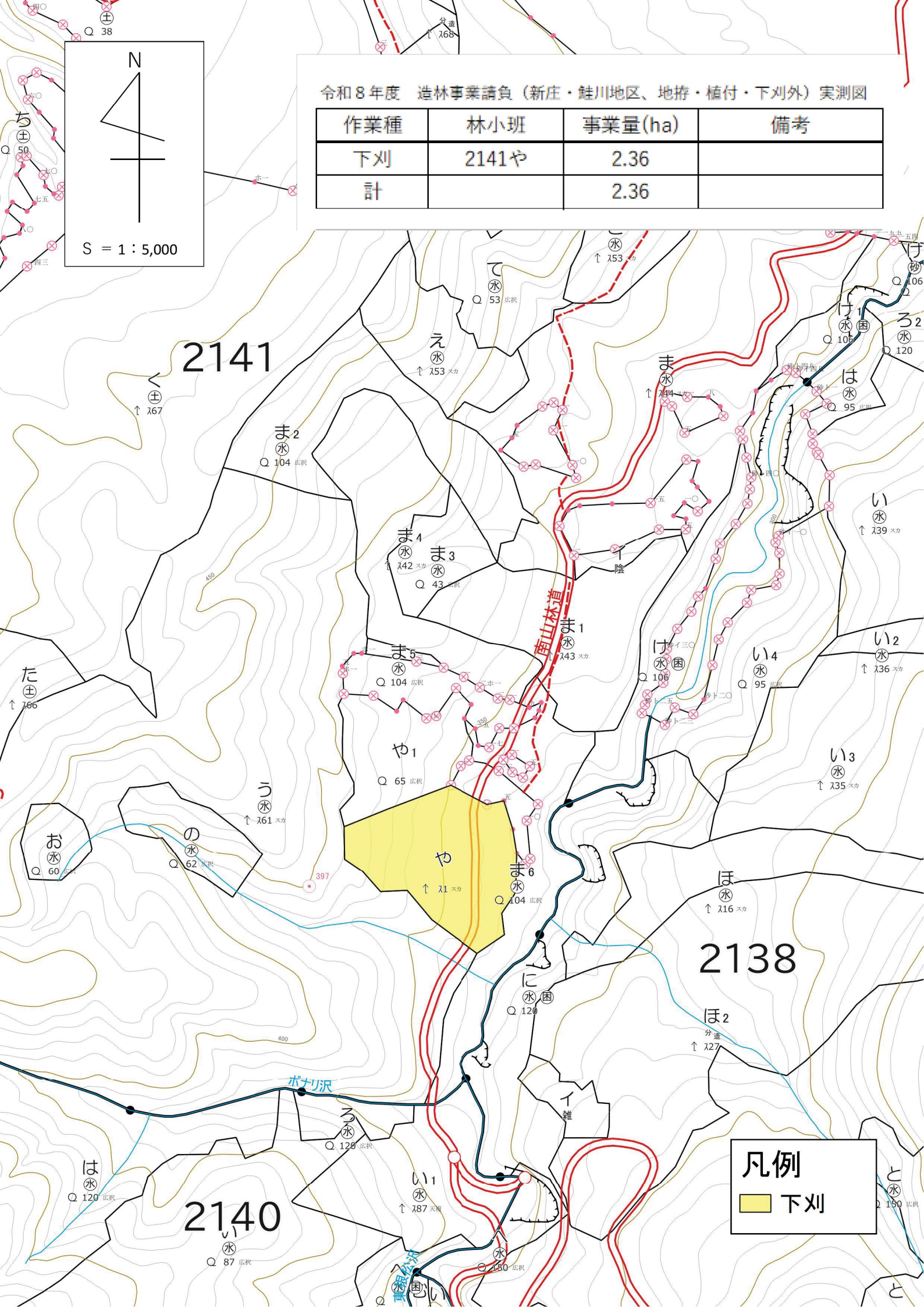
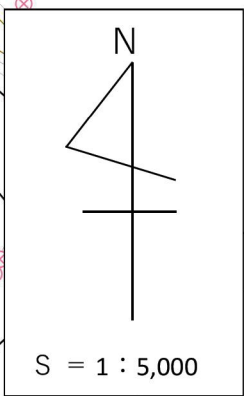


凡例

 下刈

令和8年度 造林事業請負（新庄・銚川地区、地拵・植付・下刈外）実測図

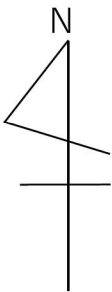
作業種	林小班	事業量(ha)	備考
下刈	2141や	2.36	
計		2.36	



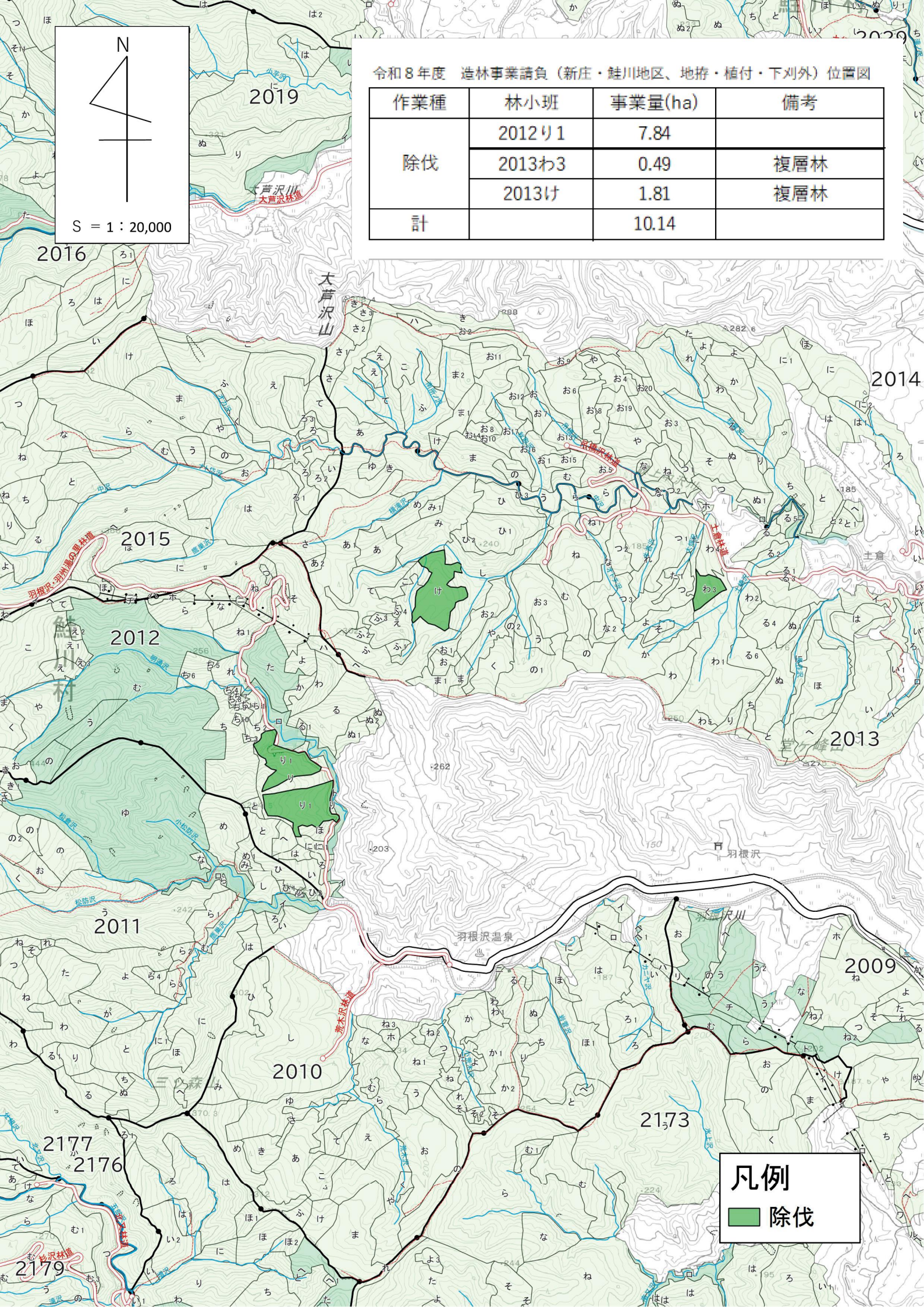
令和8年度 造林事業請負（新庄・鮭川地区、地拵・植付・下刈外）位置図

作業種	林小班	事業量(ha)	備考
除伐	2012り1	7.84	
	2013わ3	0.49	複層林
	2013け	1.81	複層林
計		10.14	

N



S = 1 : 20,000



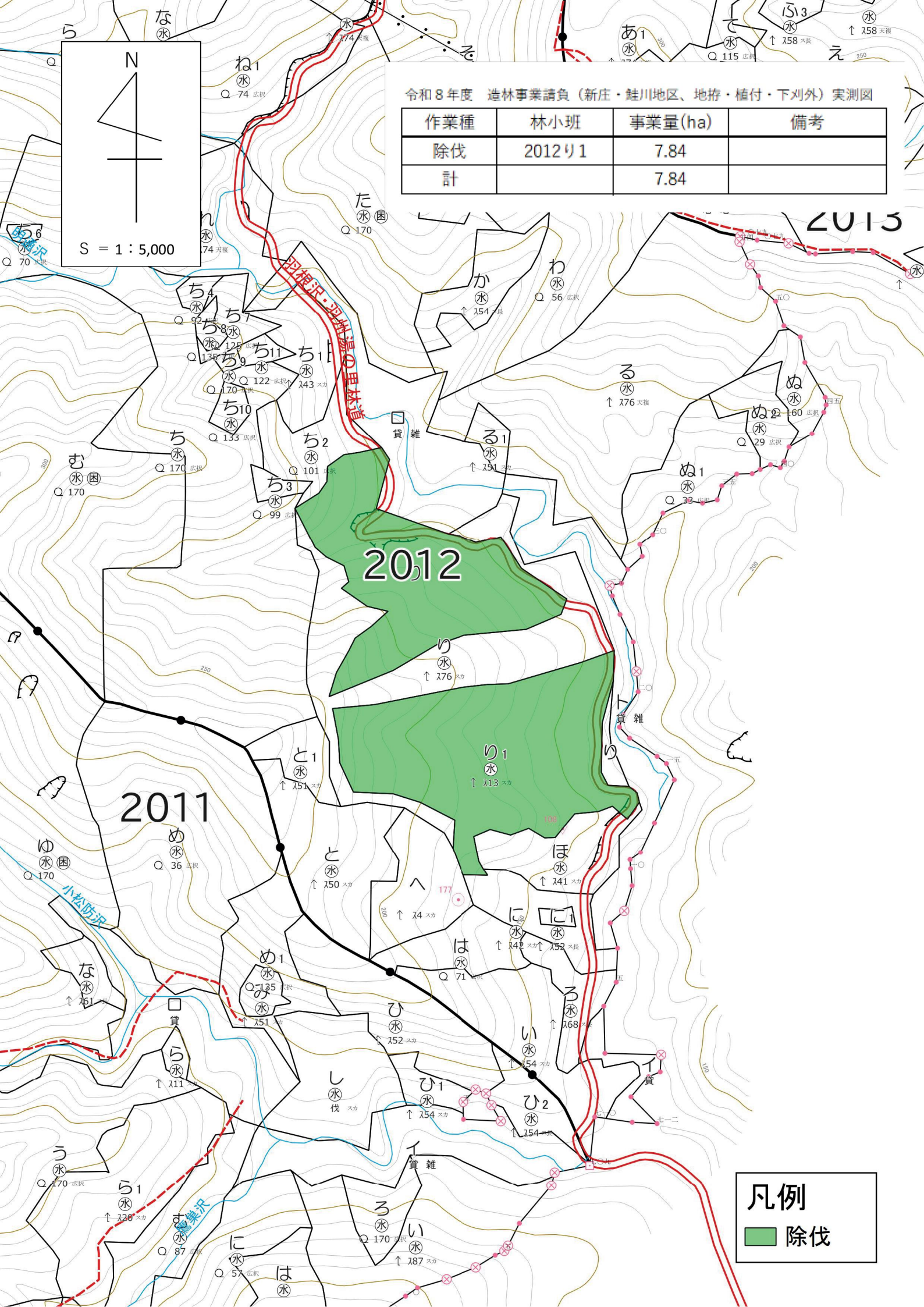
凡例

■ 除伐

令和8年度 造林事業請負（新庄・蛙川地区、地拵・植付・下刈外）実測図

作業種	林小班	事業量(ha)	備考
除伐	2012り1	7.84	
計		7.84	

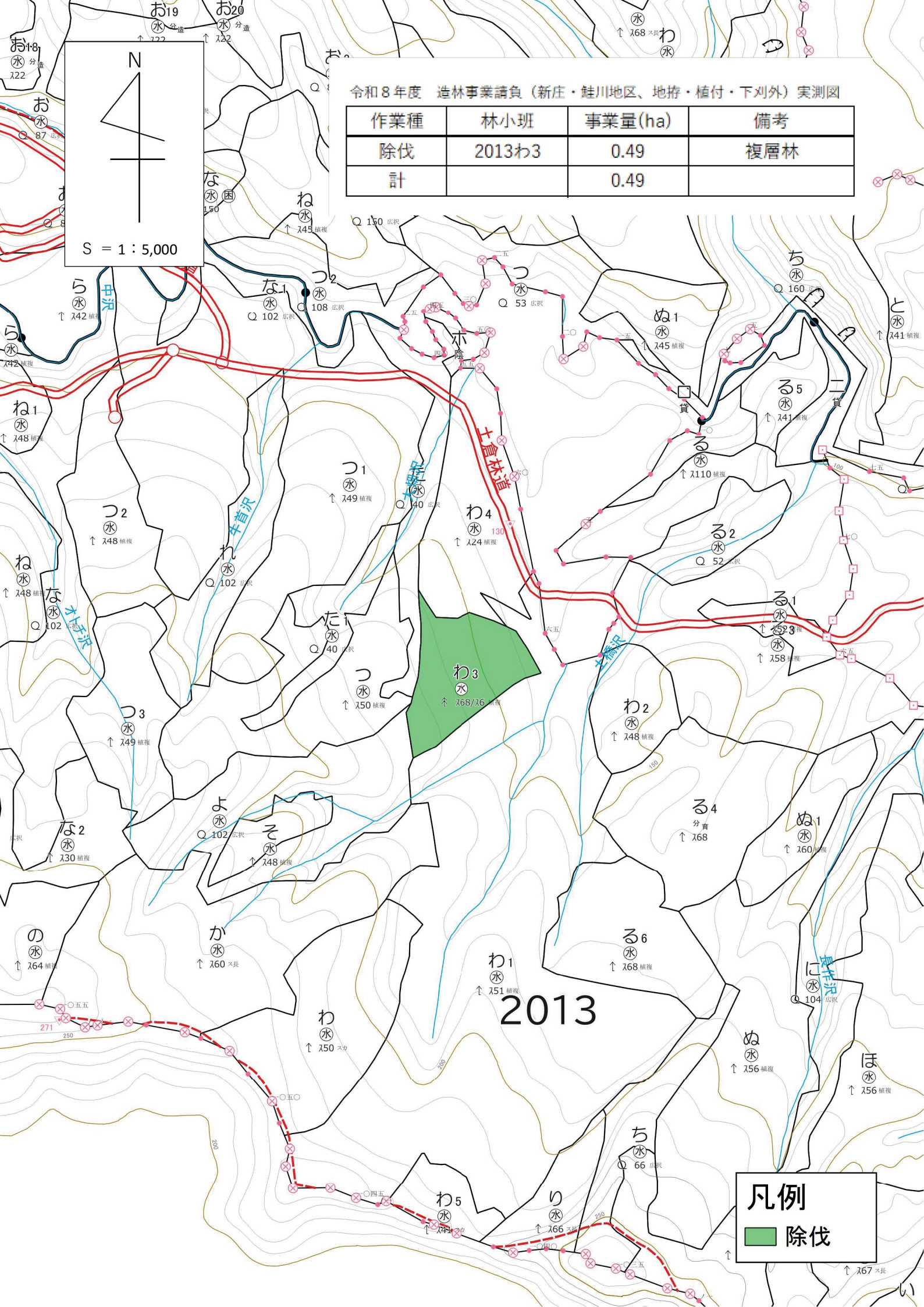
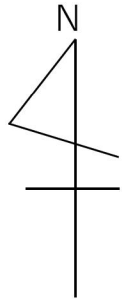
N
S = 1 : 5,000



凡例
■ 除伐

令和8年度 造林事業請負（新庄・蛙川地区、地拵・植付・下刈外）実測図

作業種	林小班	事業量(ha)	備考
除伐	2013わ3	0.49	複層林
計		0.49	



凡例

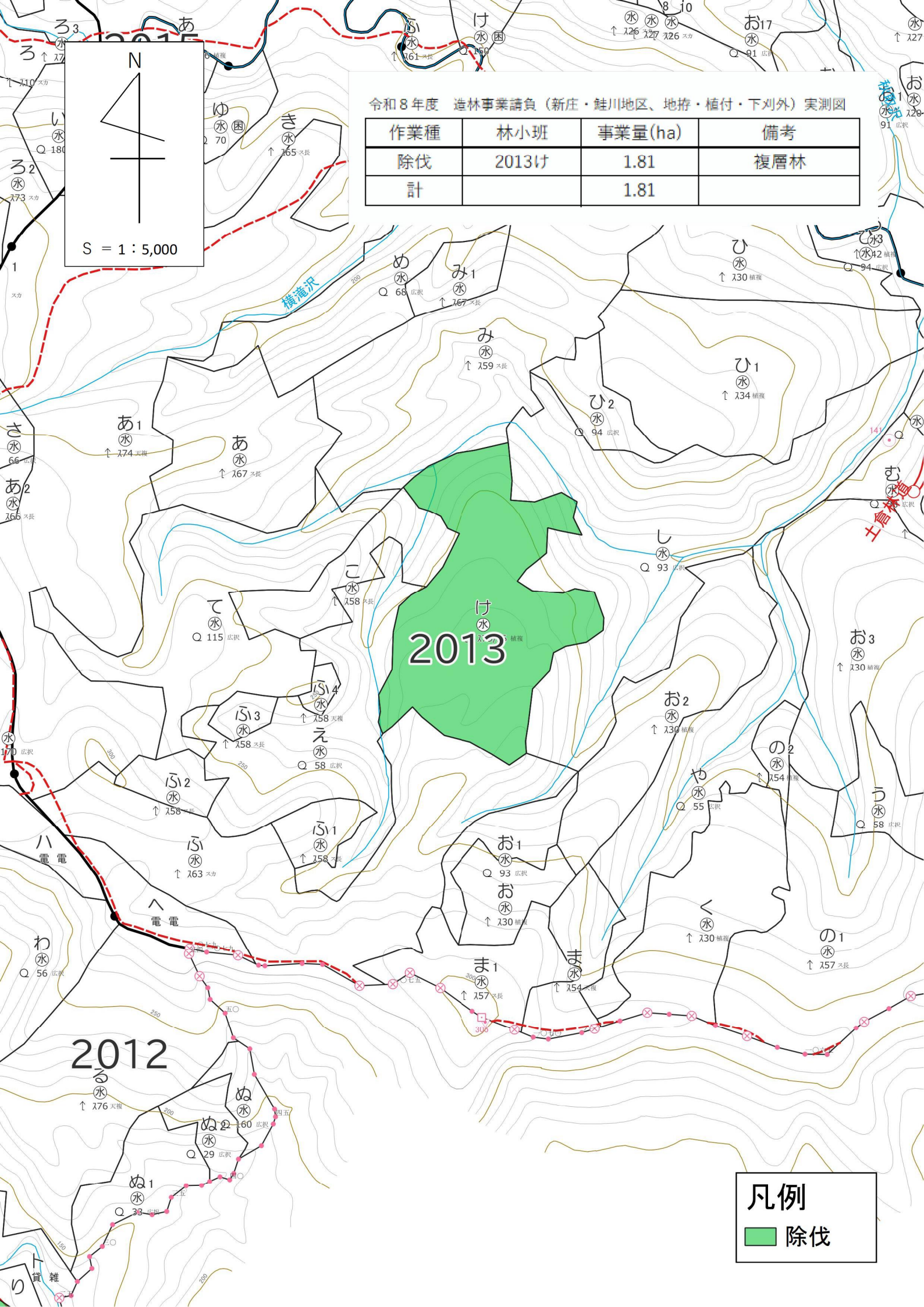
除伐

令和8年度 造林事業請負（新庄・蛙川地区、地拵・植付・下刈外）実測図

作業種	林小班	事業量(ha)	備考
除伐	2013け	1.81	複層林
計		1.81	

N

S = 1 : 5,000



凡例

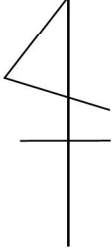
除伐

2012

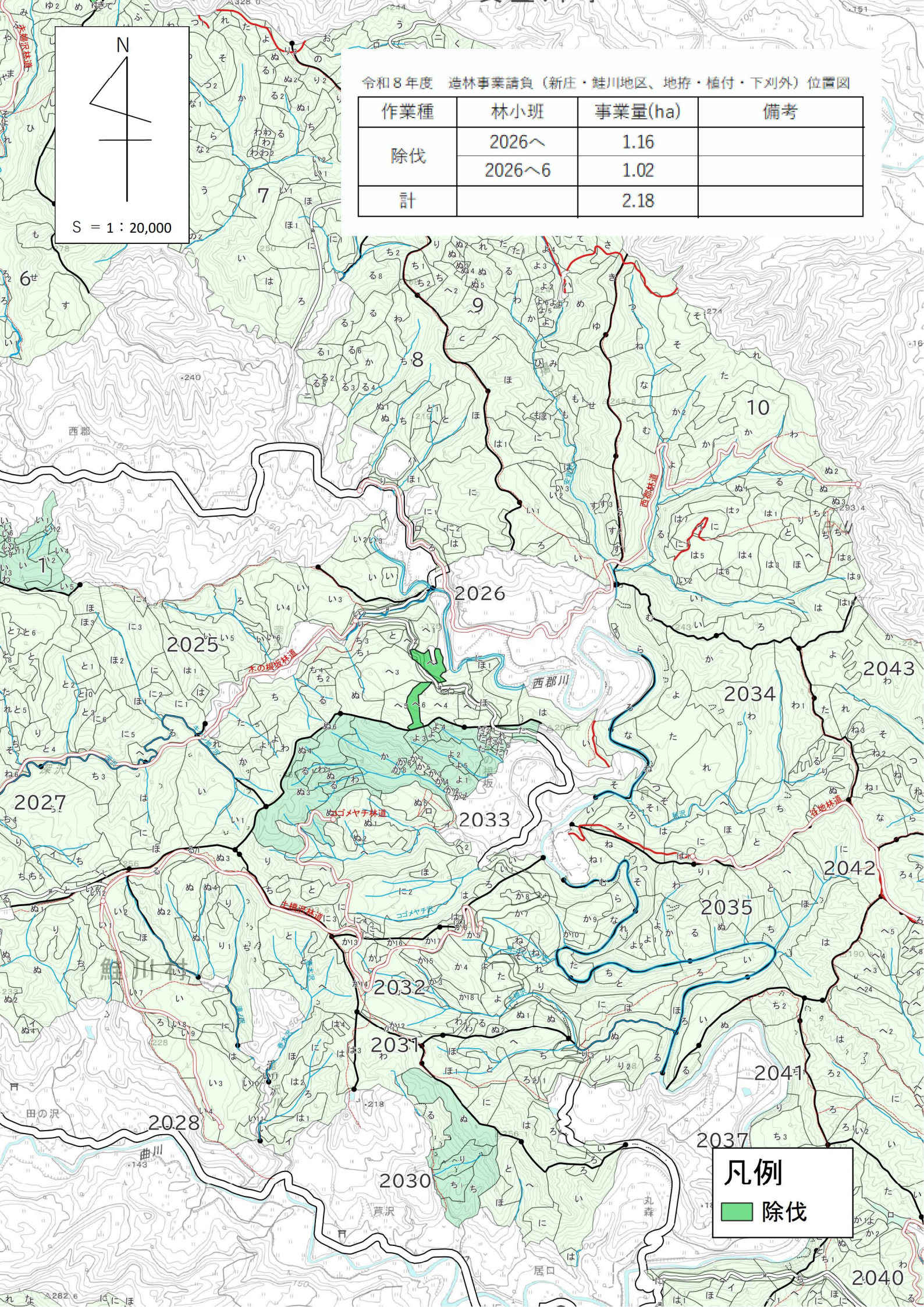
令和8年度 造林事業諸負（新庄・蛙川地区、地拵・植付・下刈外）位置図

作業種	林小班	事業量(ha)	備考
除伐	2026～	1.16	
	2026～6	1.02	
計		2.18	

N



S = 1 : 20,000

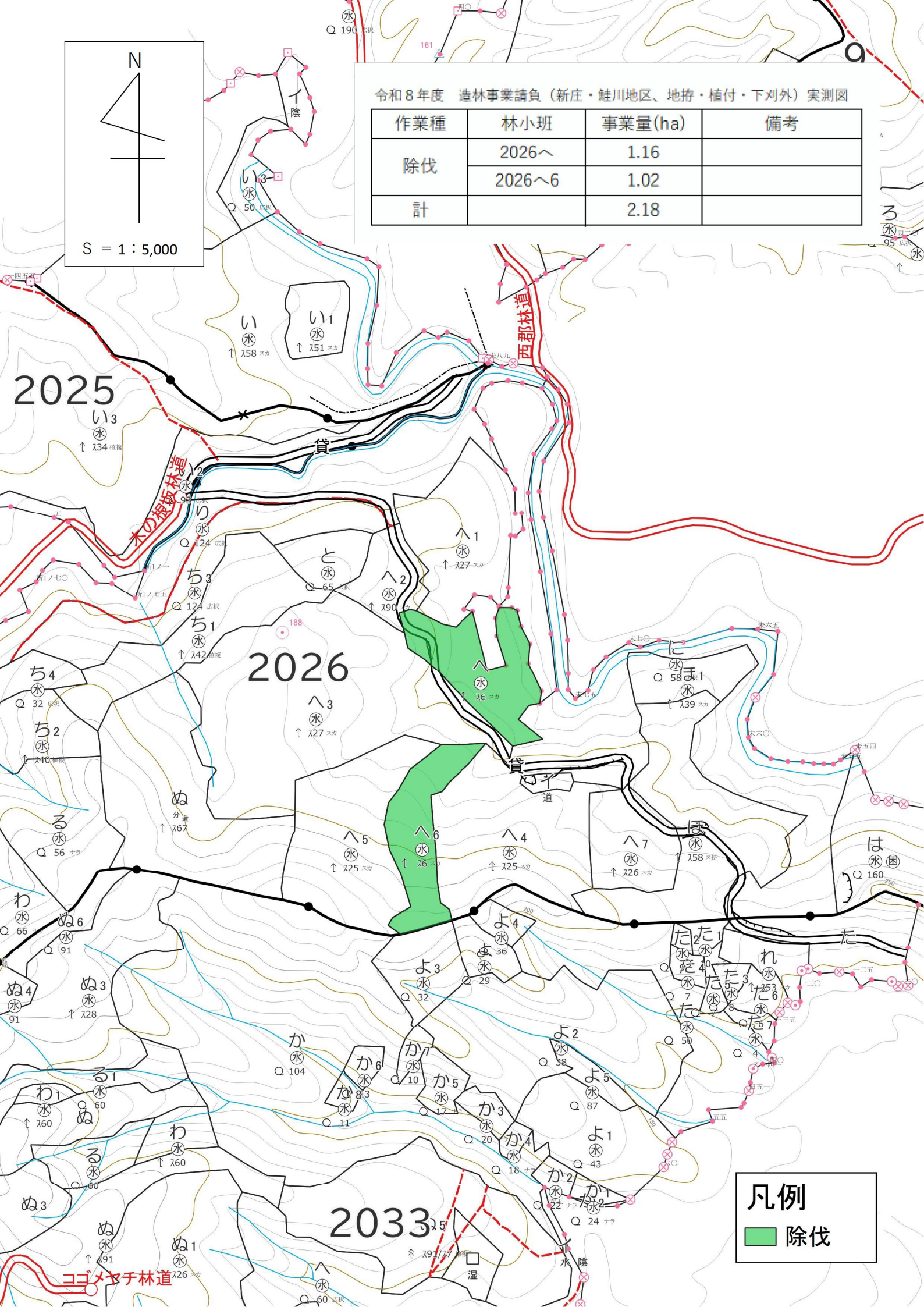
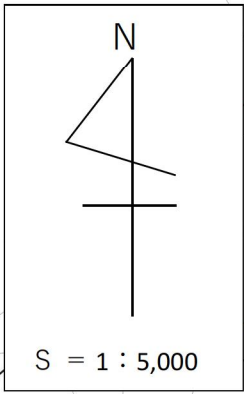


凡例

除伐

令和8年度 造林事業請負（新庄・鮭川地区、地拵・植付・下刈外）実測図

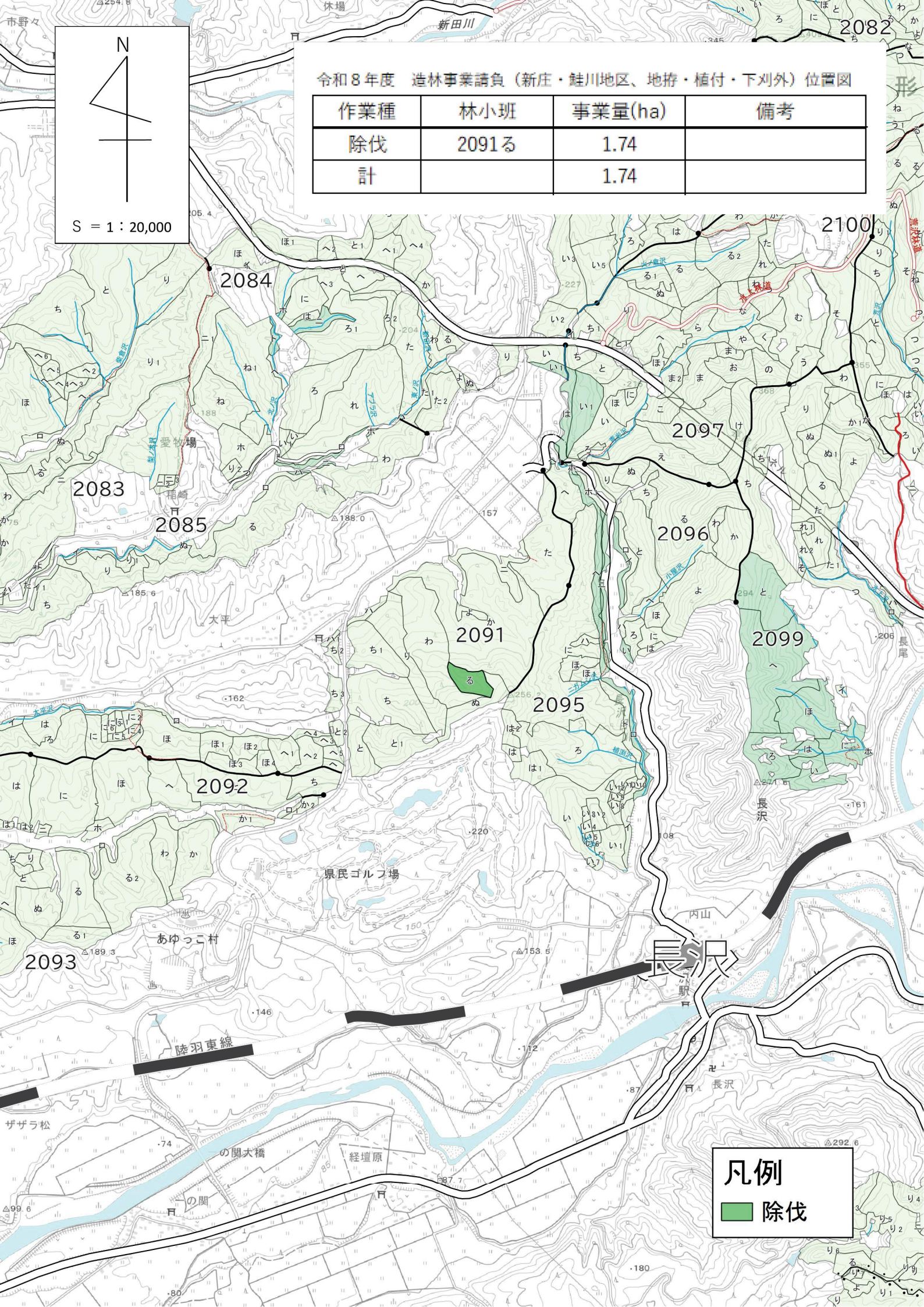
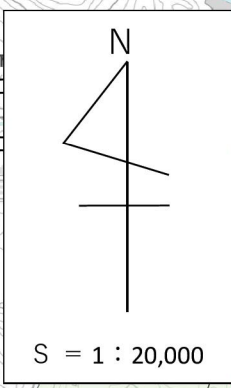
作業種	林小班	事業量(ha)	備考
除伐	2026～	1.16	
	2026～6	1.02	
計		2.18	



凡例
 除伐

令和8年度 造林事業請負（新庄・銚川地区、地拵・植付・下刈外）位置図

作業種	林小班	事業量(ha)	備考
除伐	2091る	1.74	
計		1.74	

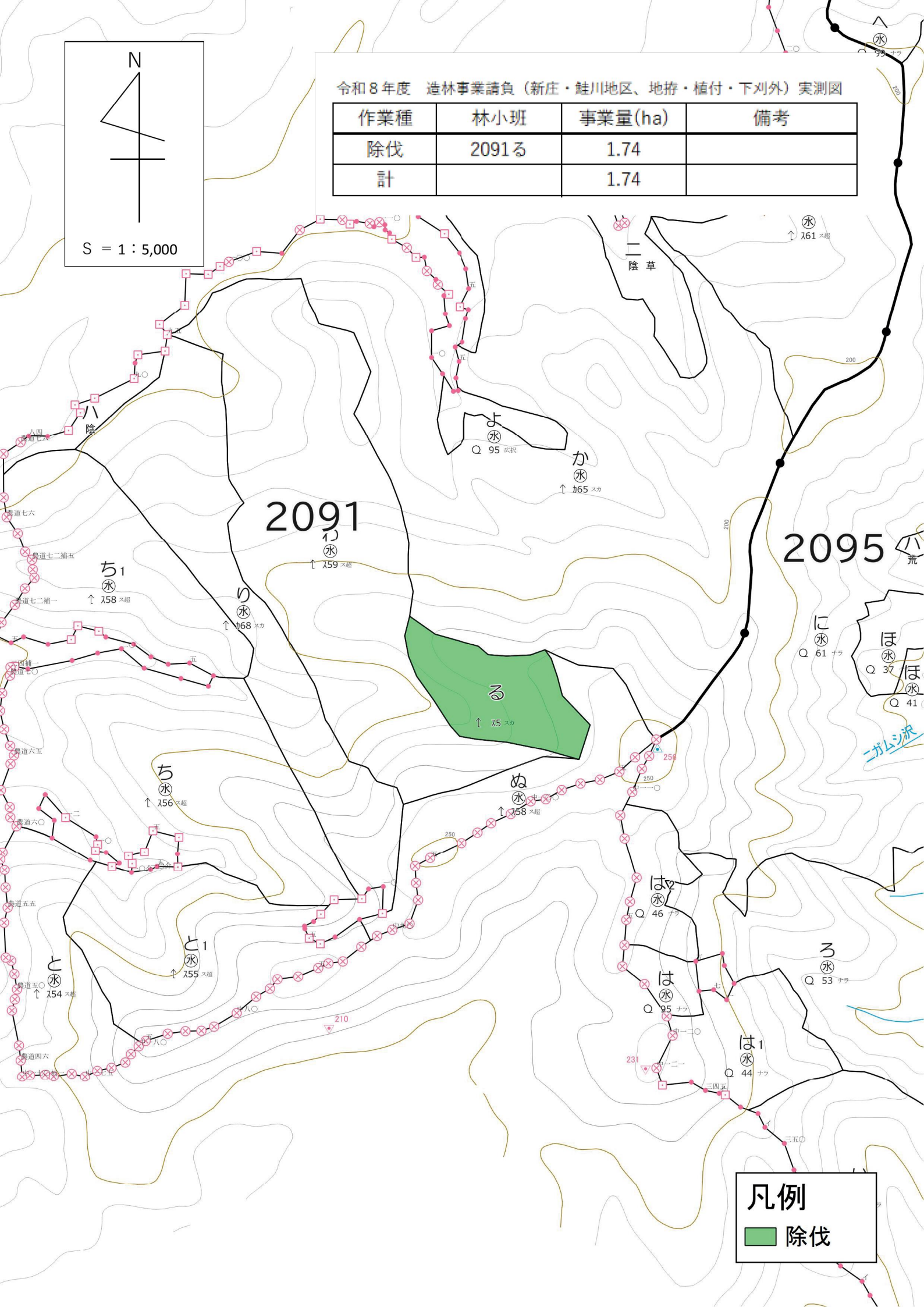
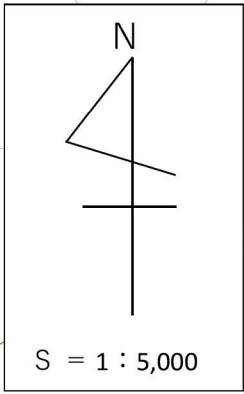


凡例

除伐

令和8年度 造林事業請負（新庄・蛙川地区、地拵・植付・下刈外）実測図

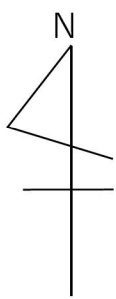
作業種	林小班	事業量(ha)	備考
除伐	2091る	1.74	
計		1.74	



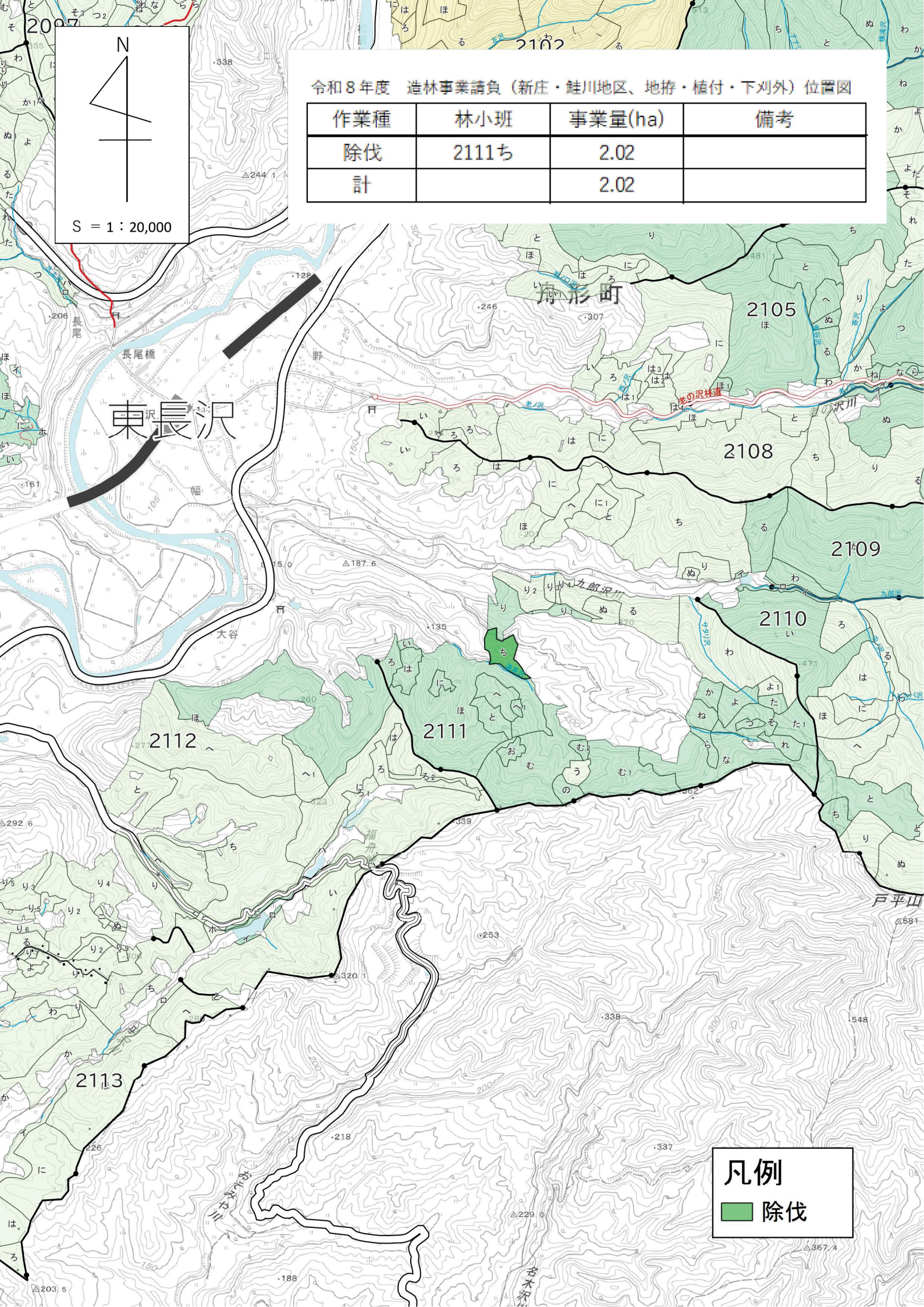
凡例
 除伐

令和8年度 造林事業請負（新庄・銚川地区、地拵・植付・下刈外）位置図

作業種	林小班	事業量(ha)	備考
除伐	2111ち	2.02	
計		2.02	



S = 1 : 20,000

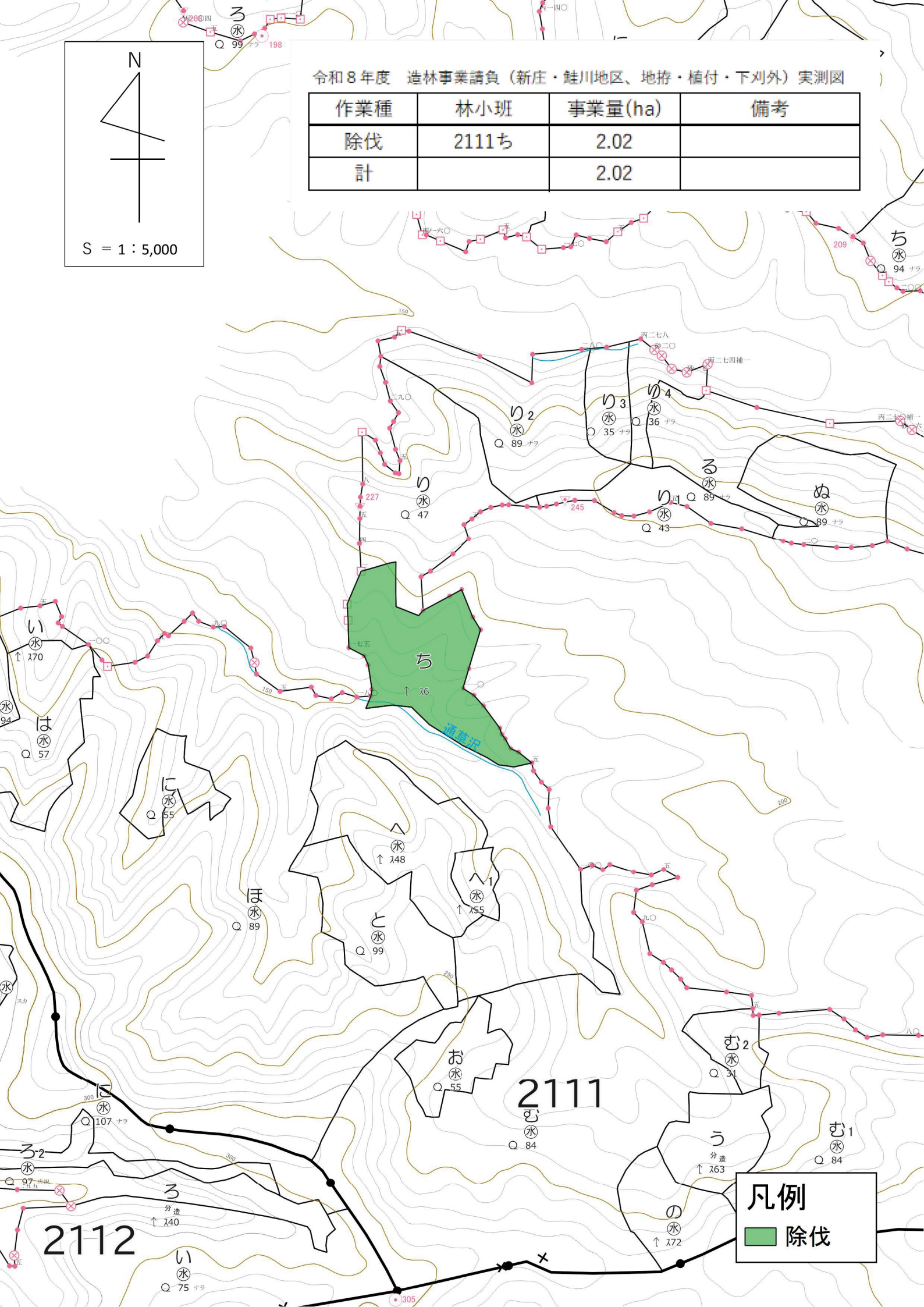
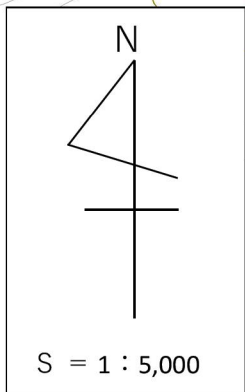


凡例

■ 除伐

令和8年度 造林事業請負（新庄・鮭川地区、地拵・植付・下刈外）実測図

作業種	林小班	事業量(ha)	備考
除伐	2111ち	2.02	
計		2.02	



凡例

除伐