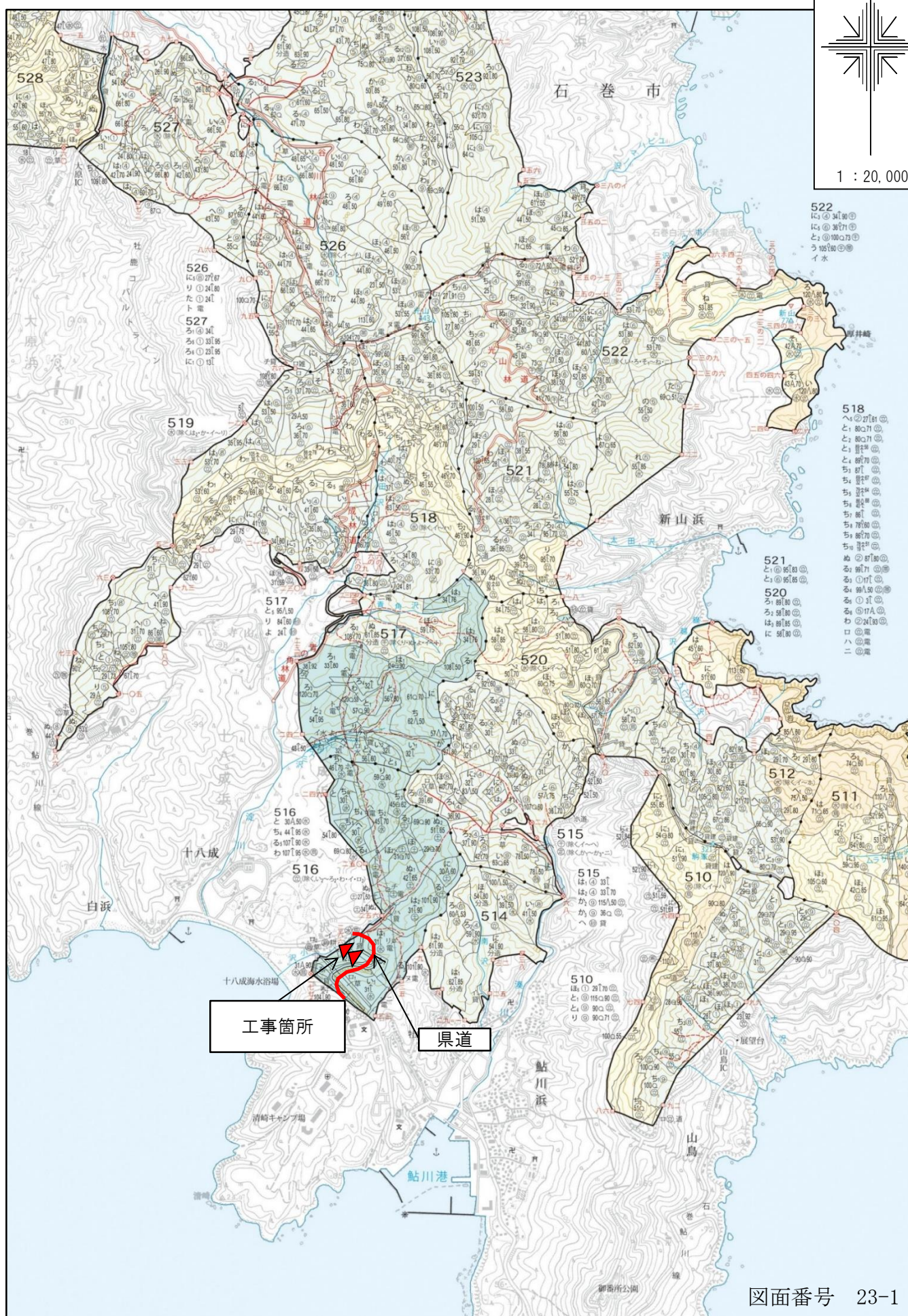
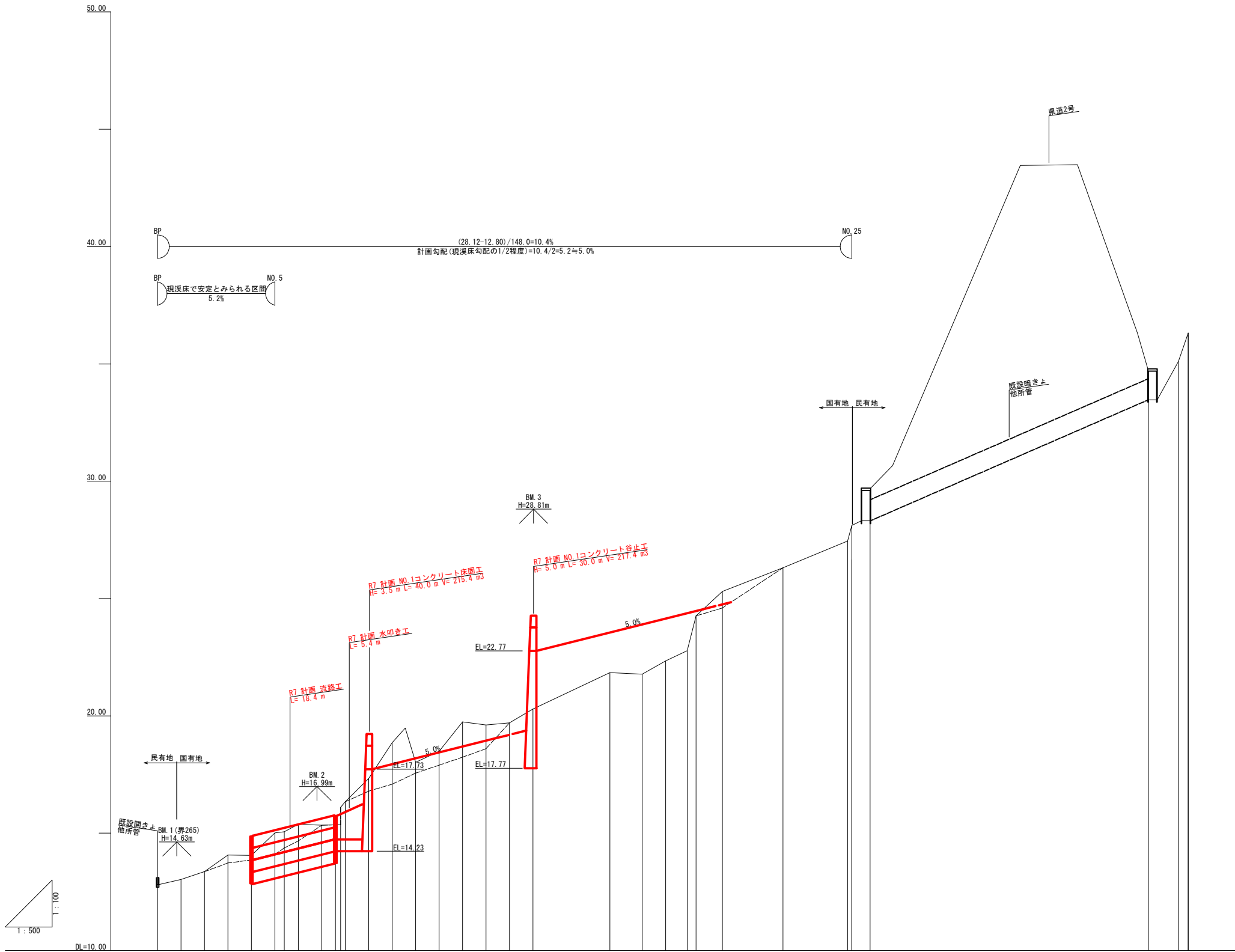


S = 1:20,000



凡 例	
	計画ダム工
	測 点
	崩 壊 地
	露 岩 地
	水 準 基 点
	広 葉 樹
	針 葉 樹
	荒 地
	流 木
	露 岩
	等 高 線
	沢 細 流
	道 路
	作 業 道
	官 民 界
	林 班 界

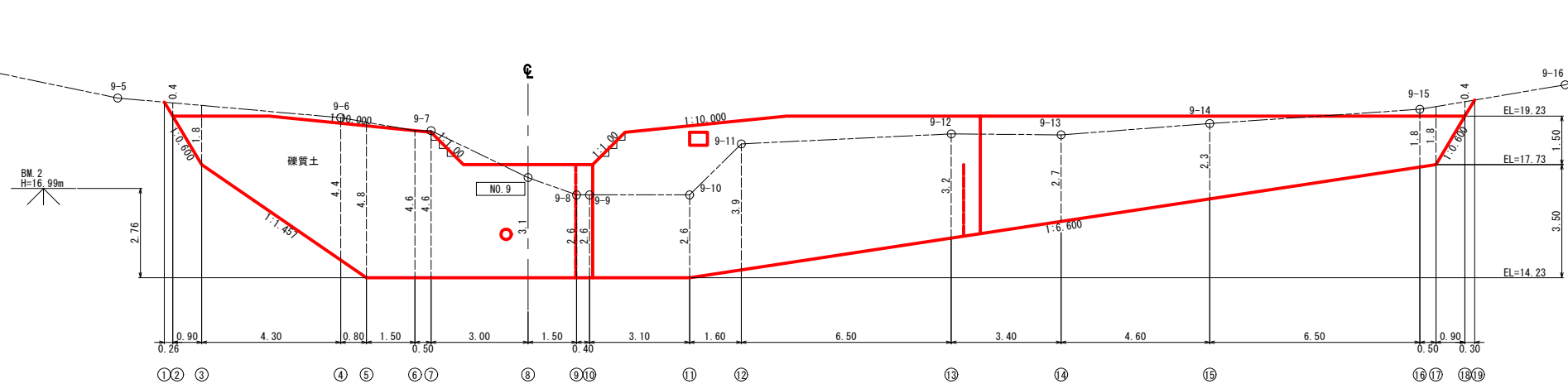
年 度	令 和 7 年 度		
図 面 名	平 面 図		
施 工 地	宮城県石巻市十八成濱太田山1番字 太田山国有林516林班い2小班		
工 事 名	北 沢 治 山 工 事		
図面番号	23— 2	縮 尺	1: 500
設 計 者	製 図 者		
東 北 森 林 管 理 局		宮城北部森林管理署	



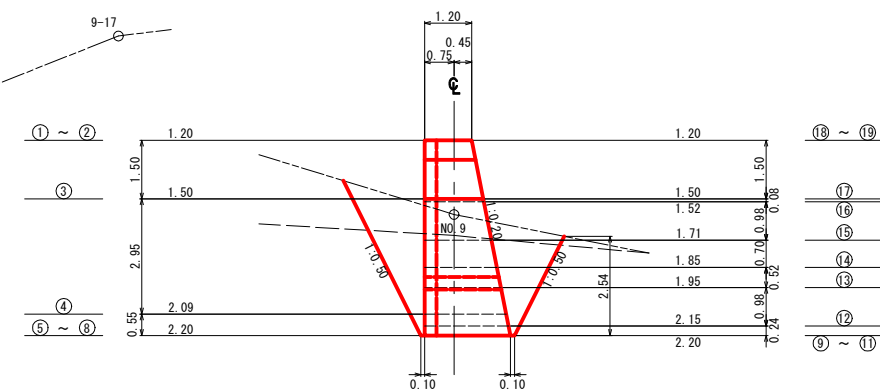
測 点	No	
水 平 距 離	m	0.0-BP 5.0-NO.1 5.0-NO.2 5.0-NO.3 5.0-NO.4 10.0-NO.5 27.0-2.0-NO.6 30.0-NO.7 35.0-NO.8 40.0-NO.9 45.0-NO.10 50.0-NO.11 55.0-NO.12 60.0-NO.13 65.0-NO.14 70.0-NO.15 75.0-NO.16 80.0-NO.17 85.0-NO.18 90.0-NO.19 95.0-NO.20 100.0-NO.21 105.0-NO.22 110.0-NO.23 115.0-NO.24 120.0-NO.25 125.0-NO.26 130.0-NO.27 135.0-NO.28 140.0-NO.29
通加水平距離	m	0.0 5.0 10.0 15.0 20.0 25.0 30.0 35.0 40.0 45.0 50.0 55.0 60.0 65.0 70.0 75.0 80.0 85.0 90.0 95.0 100.0 105.0 110.0 115.0 120.0 125.0 130.0 135.0 140.0
高 低 差	m	0.00 0.23 0.33 0.71 -0.02 0.94 0.05 0.32 0.84 0.88 0.99 1.53 -0.84 0.47 1.25 -0.13 0.09 0.59 1.55 -0.06 0.56 0.44 1.48 1.04 1.01 1.14 0.67 0.19 5.16 1.63 1.22
地 盤 高	m	12.80 13.03 13.36 14.07 13.85 14.10 15.06 15.38 15.84 16.34 17.33 18.86 18.02 18.49 19.74 19.61 19.70 20.29 21.84 21.78 22.34 22.78 24.26 25.30 26.31 27.45 28.31 33.47 35.10 36.32
溪 床 勾 配	%	5.2% 9.0% 9.6% 8.1% 9.8%

年 度	令 和 7 年 度		
図 面 名	溪床縦断面図		
施 工 地	宮城県石巻市十八成濱太田山1番字 太田山国有林516林班い2小班		
工 事 名	北 沢 治 山 工 事		
図面番号	23—3	縮 尺	V = 1: 100 H = 1: 500
設 計 者	製 図 者		
東 北 森 林 管 理 局	宮城北部森林管理署		

正 面 図



側 面 図



年 度	令和 7 年 度		
図 面 名	N0.1コンクリート床固工 掘削図		
施 工 地	宮城県石巻市十八歳濱太田山1番字 太田山国会有林516林班12小班		
工 事 名	北 沢 治 山 工 事		
図面番号	23—5	縮 尺	1：100
設 計 者		製 図 者	
東 北 森 林 管 理 局	宮城北部森林管理署		

木製枠袖補工(B)

4.50

1.50 1.50 1.50

0.50

丸木筋工

丸木防水

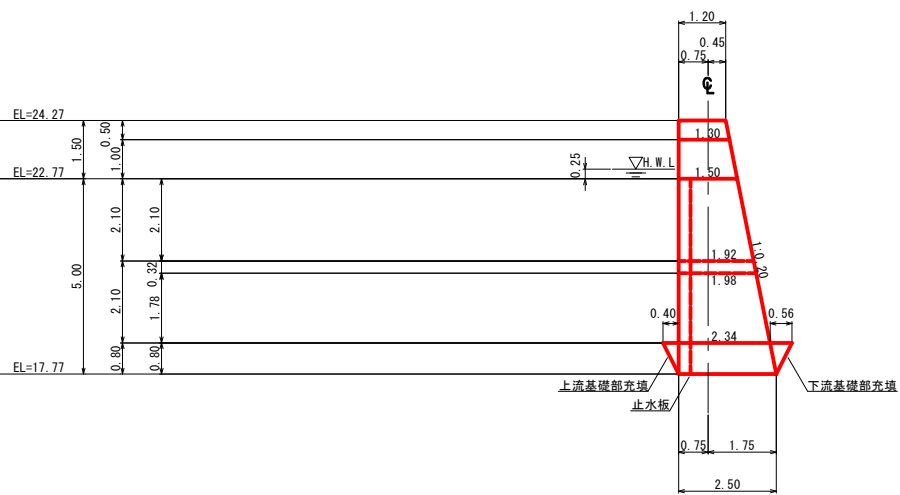
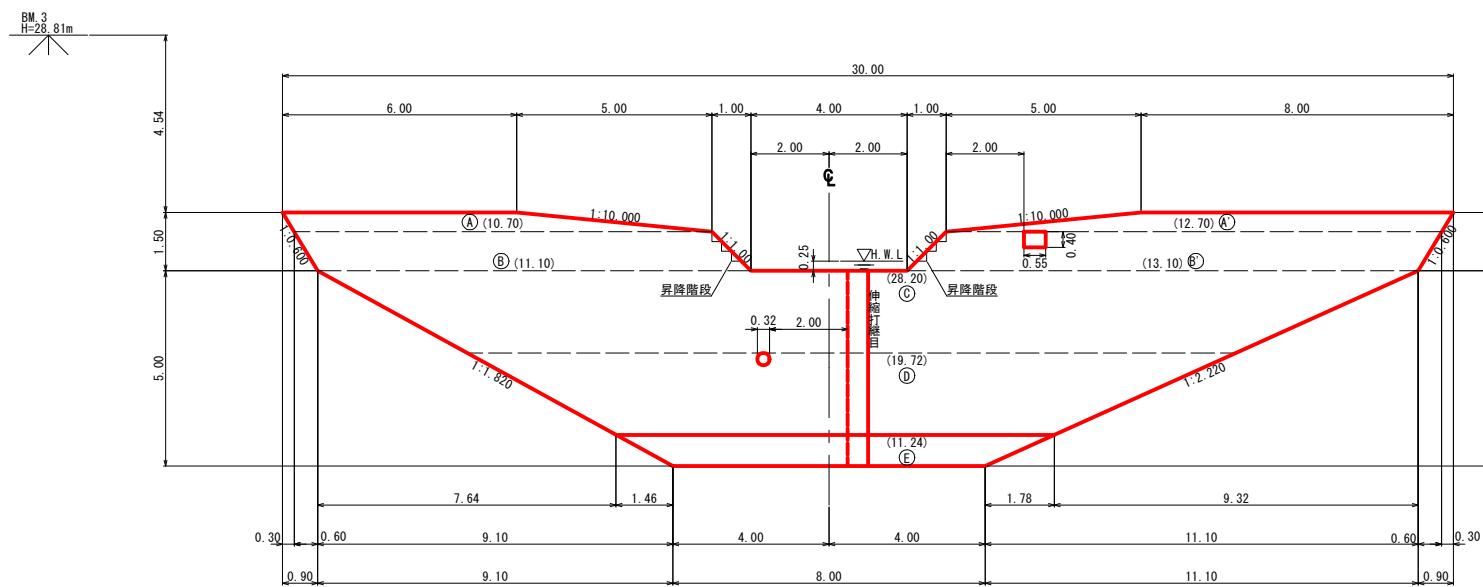
水叩き工

1.50 2.00

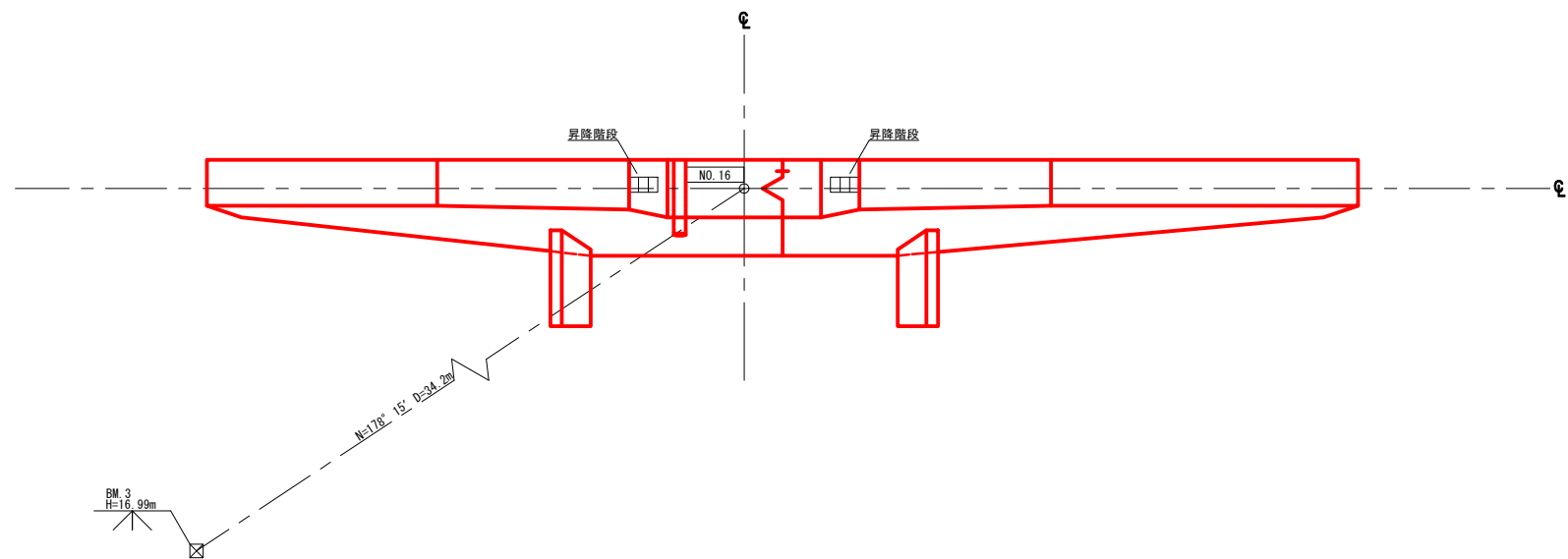
年 度	令和 7 年度		
図 面 名	N0.1コンクリート床工面 間詰・埋戻図		
施 工 地	宮城県石巻市十八成濱太田山1番字 太田山国有林516林班い2小班		
工 事 名	北 沢 治 山 工 事		
図面番号	23—6	縮 尺	1:100
設 計 者		製 図 者	
東北森林管理局	宮城北部森林管理署		

正面図

側面図

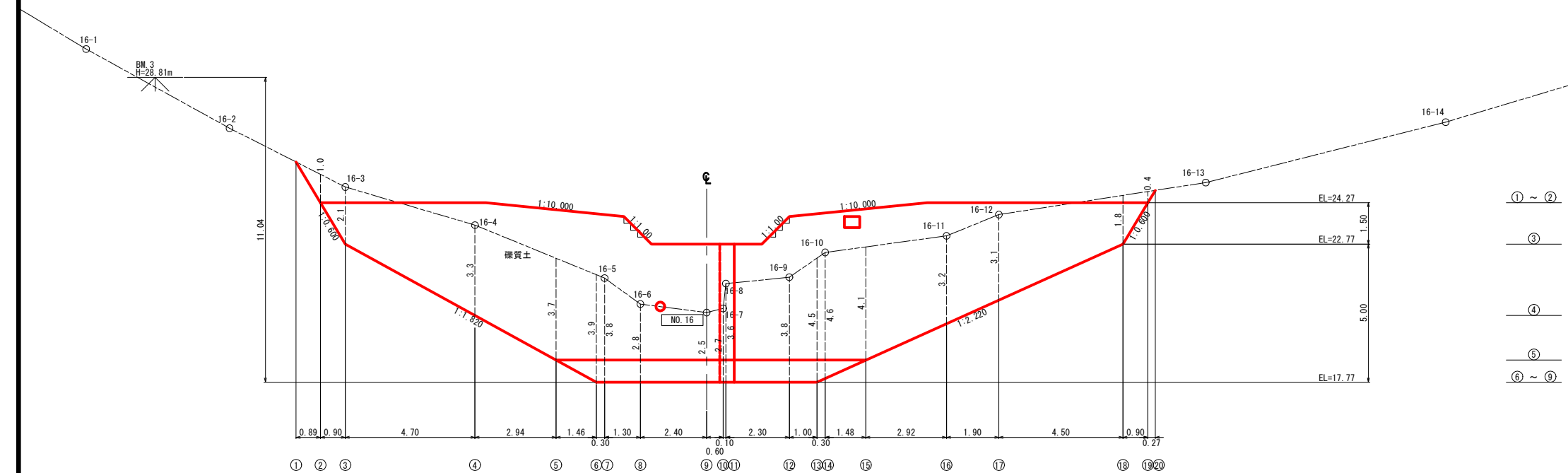


平面図

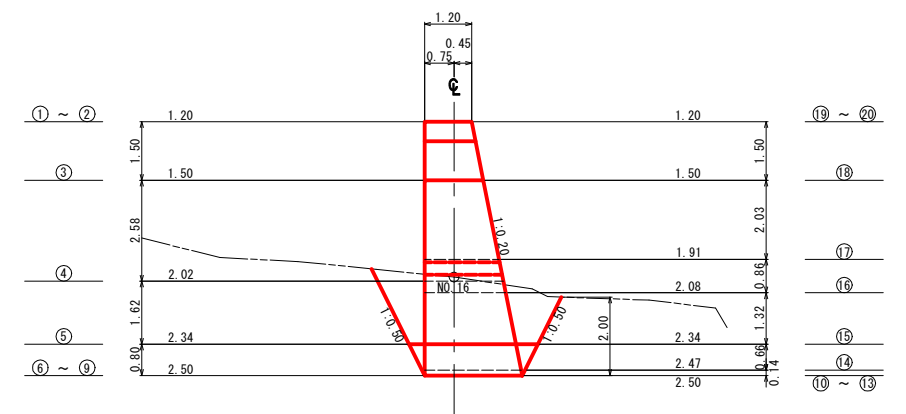


年 度	令 和 7 年 度		
図 面 名	NO.1コンクリート谷止工 構造図		
施 工 地	宮城県石巻市十八成濱太田山1番字 太田山国有林516林班い2小班		
工 事 名	北 沢 治 山 工 事		
図面番号	23—7	縮 尺	1: 100
設 計 者		製 図 者	
東 北 森 林 管 理 局	宮城北部森林管理署		

正 面 图

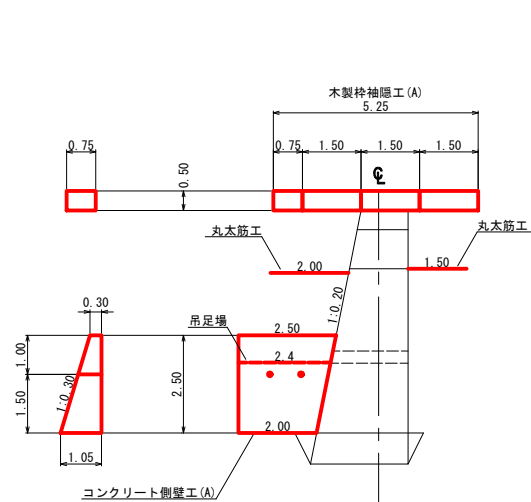


側 面 図

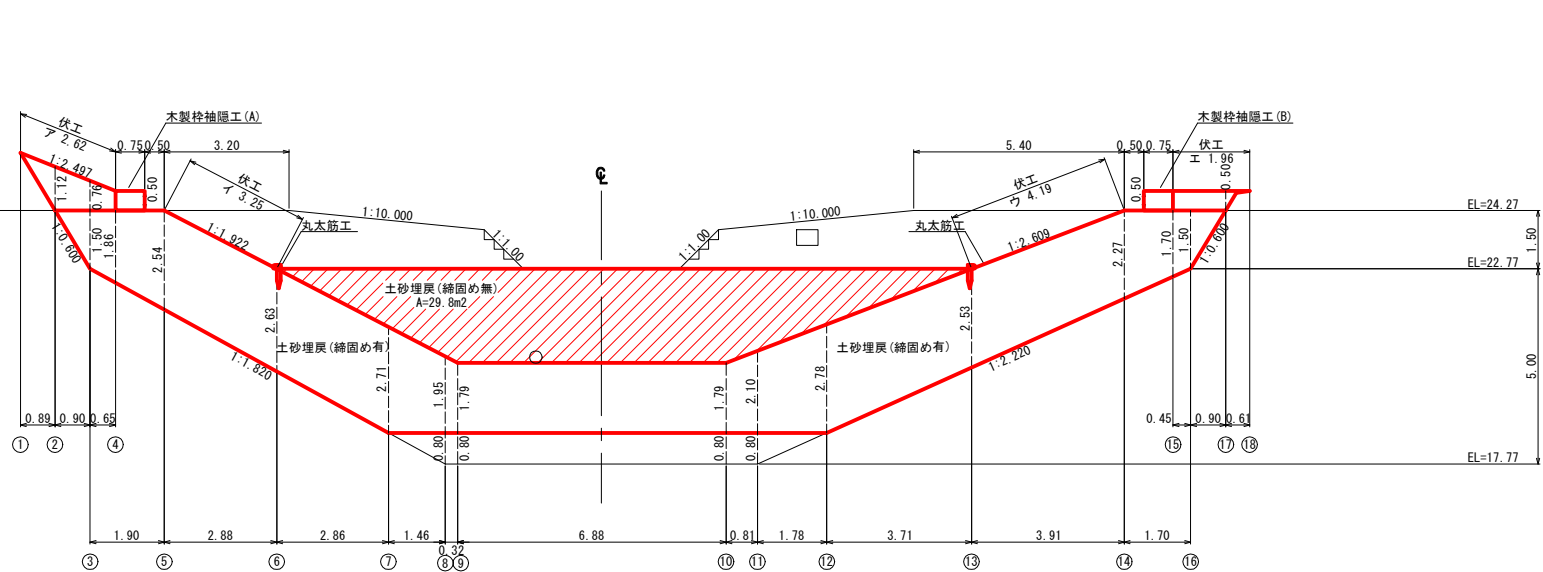


年 度	令和 7 年度		
図 面 名	N0.1コンクリート谷止工 掘削図		
施 工 地	宮城県石巻市十八成濱太田山1番字 太田山国有林516林班Ⅱ2小班		
工 事 名	北 沢 治 山 工 事		
図面番号	23—8	縮 尺	1: 100
設 計 者		製 図 者	
東 北 森 林 管 理 局		宮城北部森林管理署	

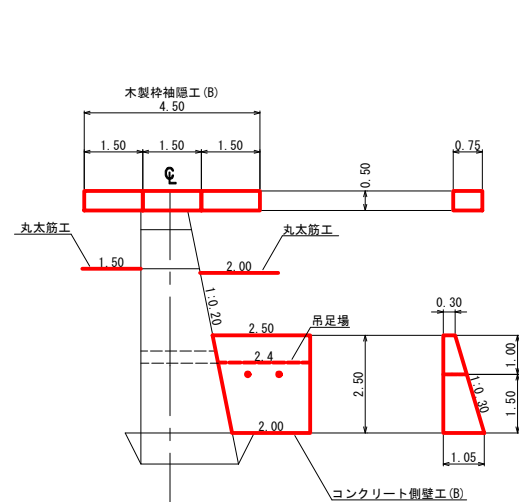
側面図
(右岸側)



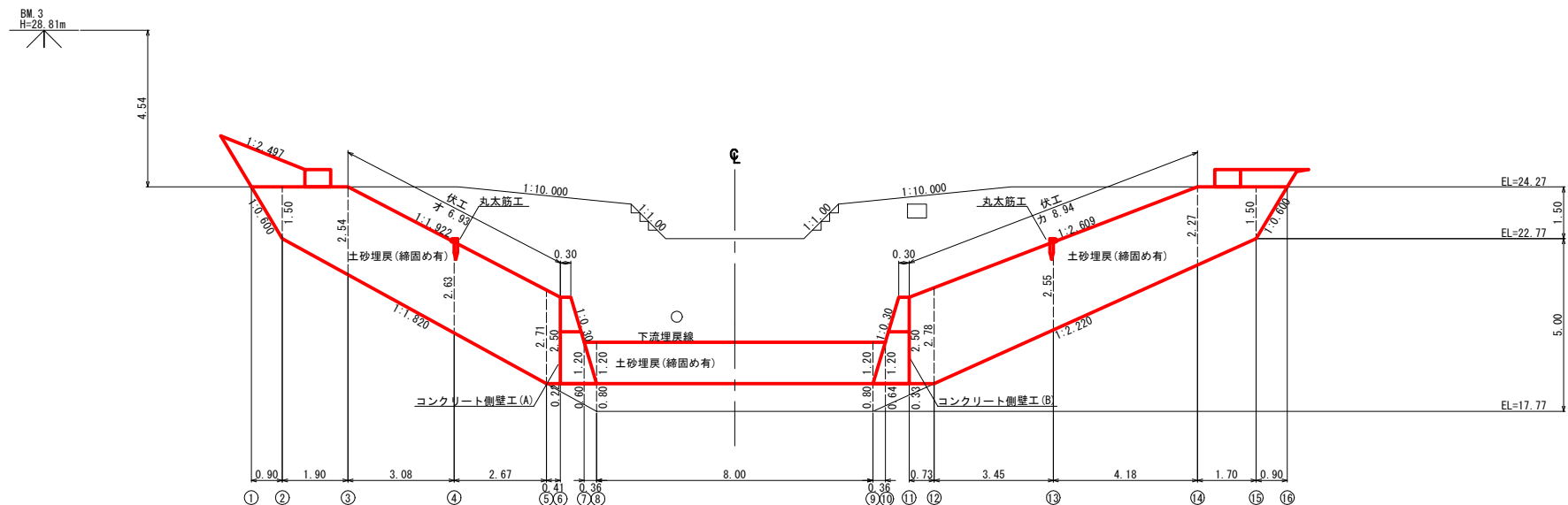
正面図
(上流側)



側面図
(左岸側)

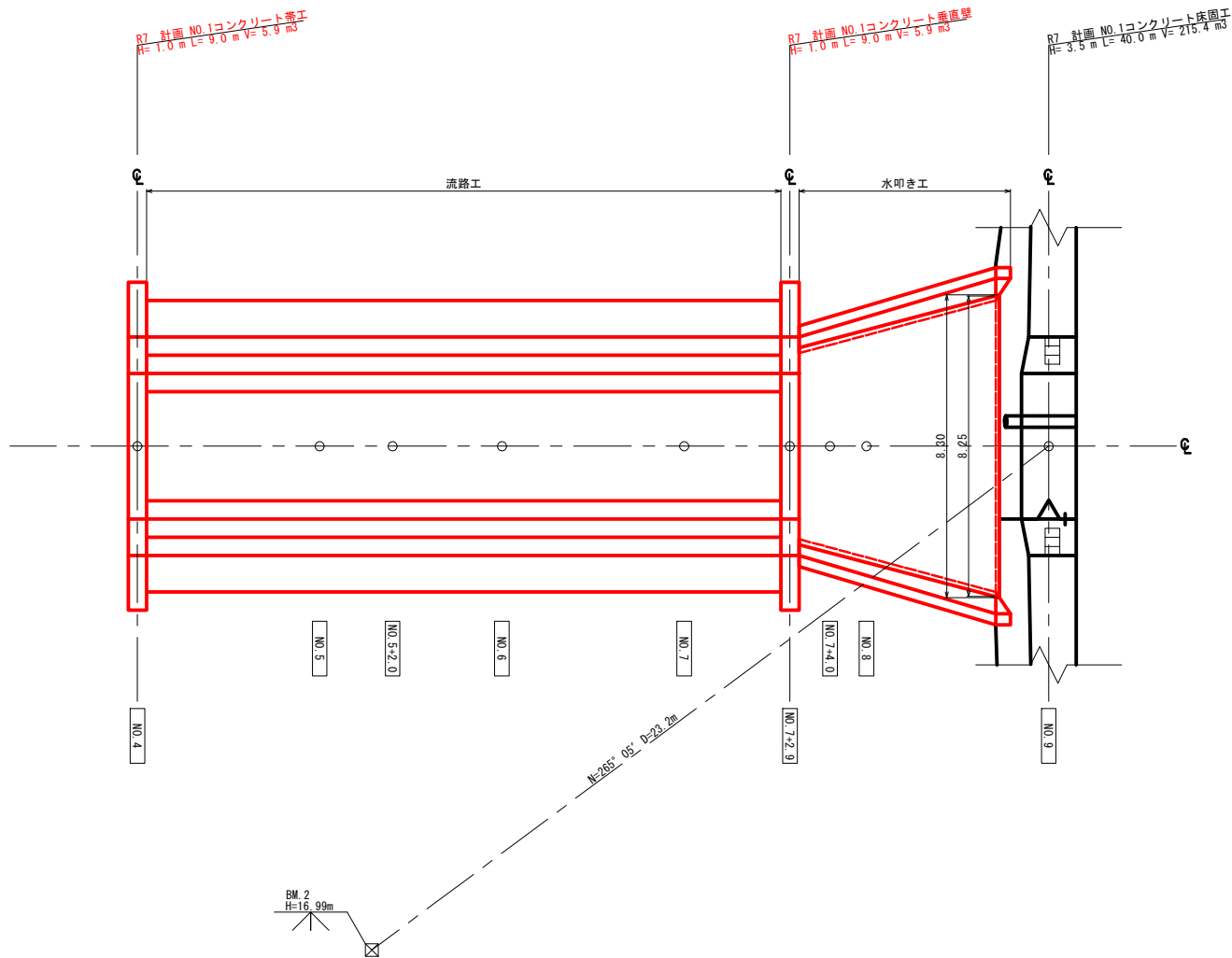


正面図
(下流側)

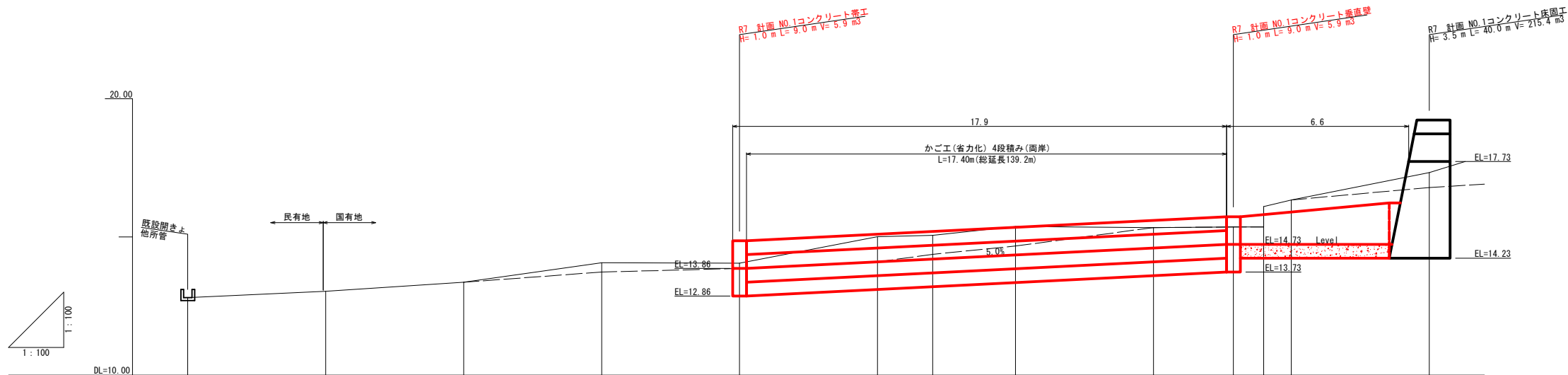


年 度	令 和 7 年 度		
図 面 名	N0.1コンクリート谷止工 間詰・埋戻図		
施 工 地	宮城県石巻市十八成濱太田山1番字 太田山国有林516林班い2小班		
工 事 名	北 沢 治 山 工 事		
図面番号	23—9	縮 尺	1: 100
設 計 者		製 図 者	
東 北 森 林 管 理 局		宮城北部森林管理署	

平面図



縦断面図



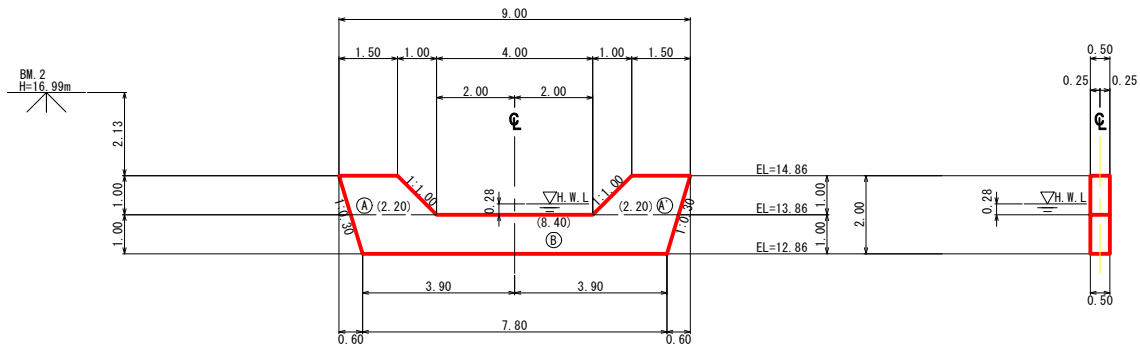
測 点	No																			
水 平 距 離	m																			
通加水平距離	m																			
高 低 差	m																			
地 盤 高	m																			
計 画 勾 配	%																			

年度	令和 7 年度		
図面名	NO.1コンクリート帯工および垂直壁 平面・縦断面図		
施工地	宮城県石巻市十八成濱太田山1番字 太田山国有林516林班い2小班		
工事名	北 沢 治 山 工 事		
図面番号	23—10	縮 尺	1: 100
設計者		製 図 者	
東 北 森 林 管 理 局		宮城北部森林管理署	

NO.1コンクリート帯工

正面図

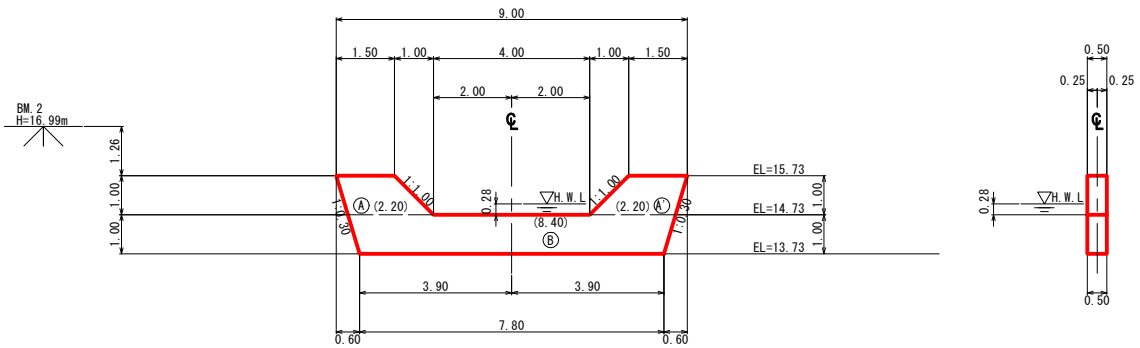
側面図



NO.1コンクリート垂直壁

正面図

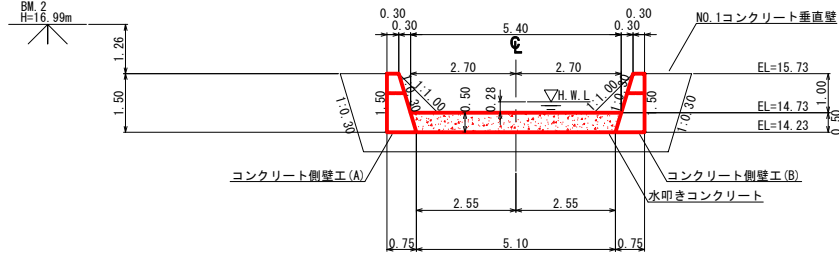
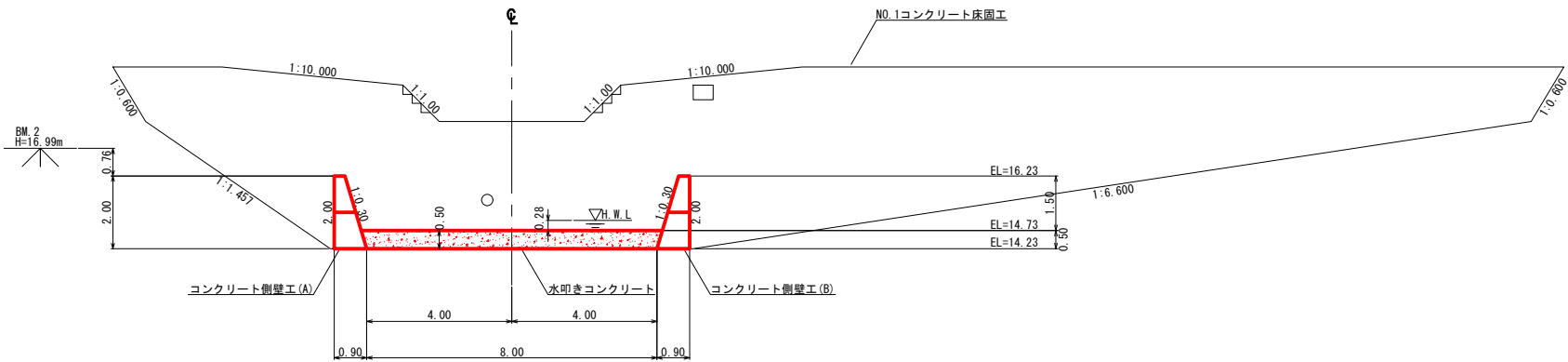
側面図



水叩き工

正面図
(上流側)

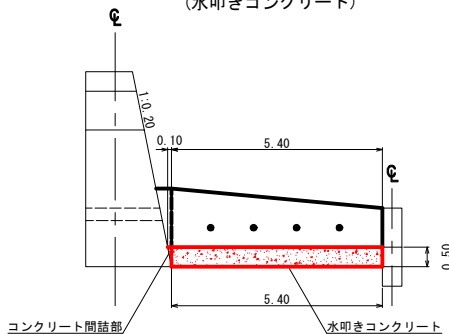
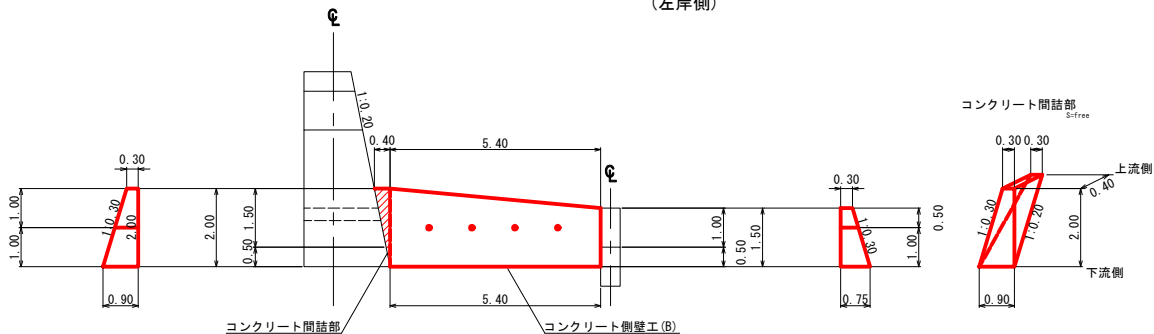
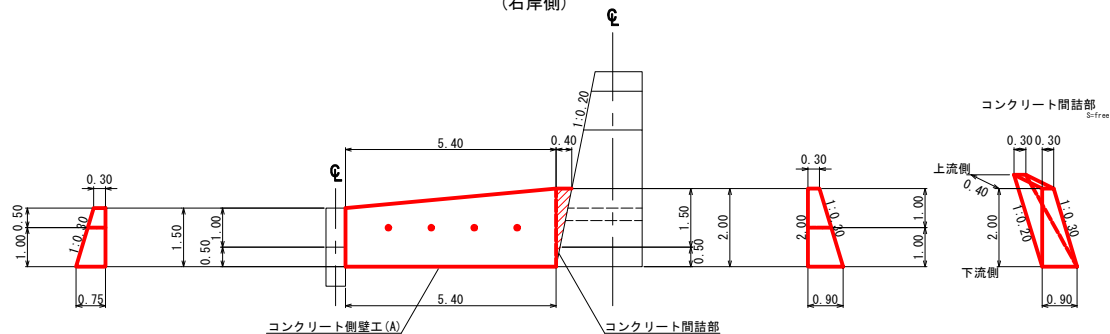
正面図
(下流側)



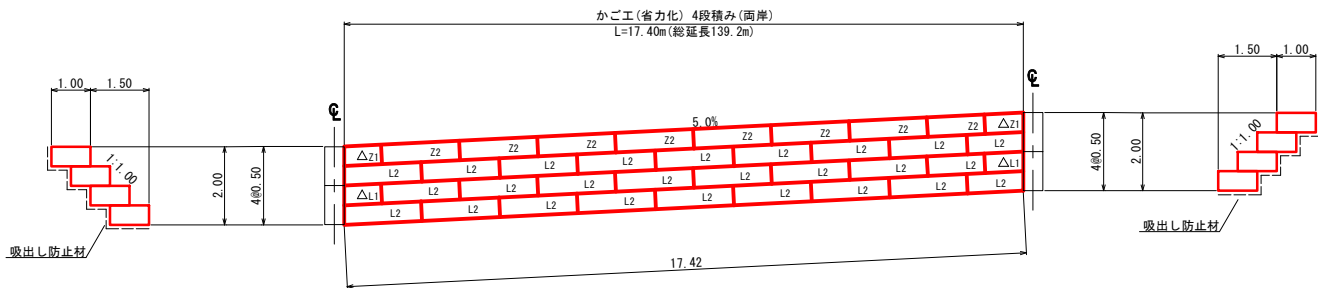
側面図
(右岸側)

側面図
(左岸側)

側面図
(水叩きコンクリート)



流路工



かご工(省力化)数量表

部 材 名 称		数 量	延 長
100型	本体 2m	0.50×1.00×2.00	68
	本体 1m	0.50×1.00×1.00 (△)	8
	側面網	0.50×1.00	84
	上 蓋	1.00×2.00 (Z2)	16
		1.00×1.00 (Z1)	4
		0.63×2.00 (L2)	52
		0.63×1.00 (L1)	4

吸出防止材

(2.5+2.0)×34.80×1.07=167.56m²

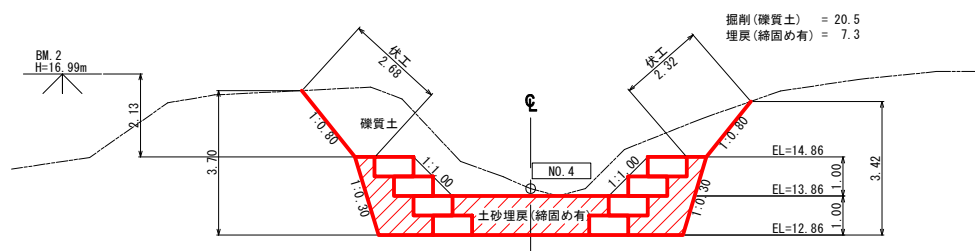
中詰材(割栗石15-20cm)

(2.0×1.0)×34.80×0.95=66.12m³

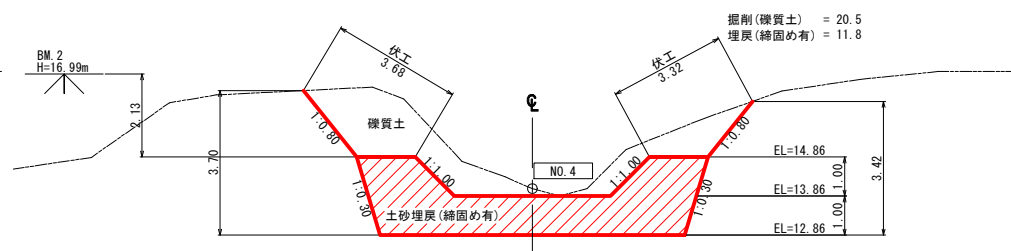
年 度	令 和 7 年 度		
図 面 名	NO.1コンクリート帯工および垂直壁構造図		
施 工 地	宮城県石巻市十八成濱太田山1番字 太田山国有林516林班い2小班		
工 事 名	北 沢 治 山 工 事		
図面番号	23—11	縮 尺	1: 100
設 計 者		製 図 者	
東 北 森 林 管 理 局		宮城北部森林管理署	

N0.1コンクリート帯工

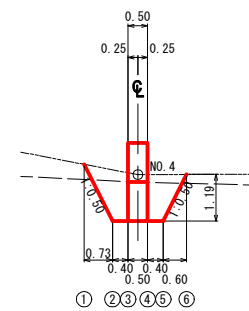
正面図
(上流側)



正面図
(下流側)

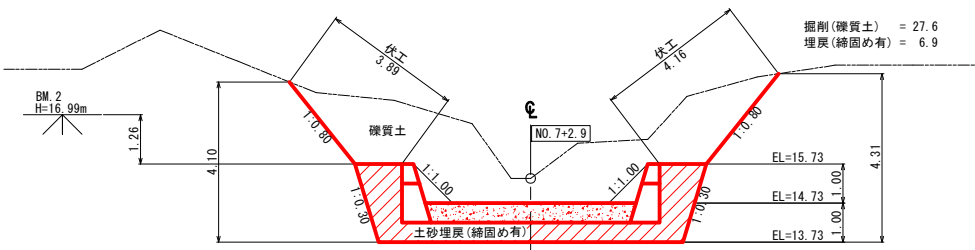


側面図

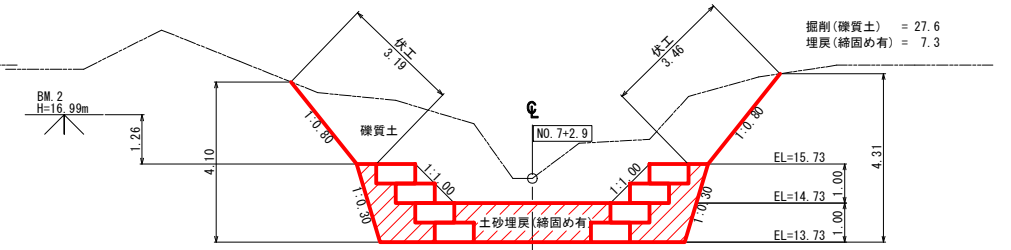


N0.1コンクリート垂直壁

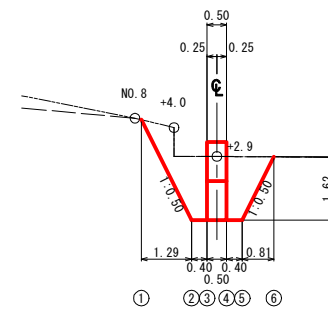
正面図
(上流側)



正面図
(下流側)

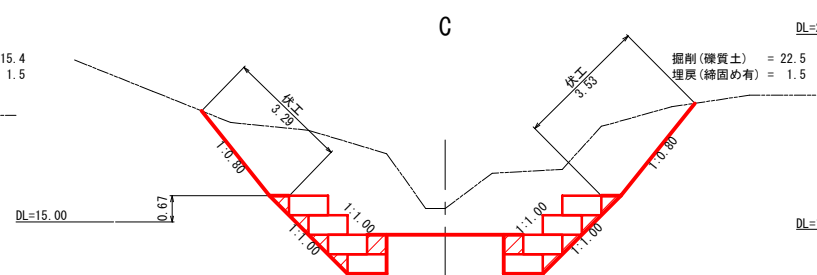
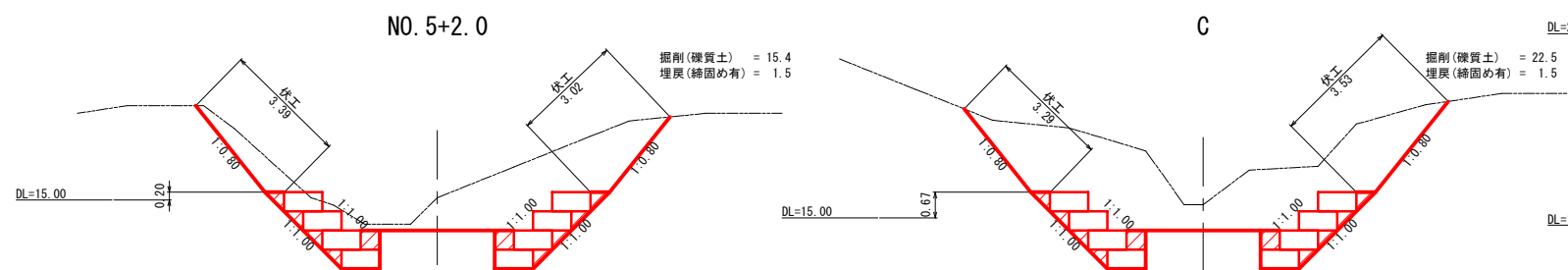


側面図

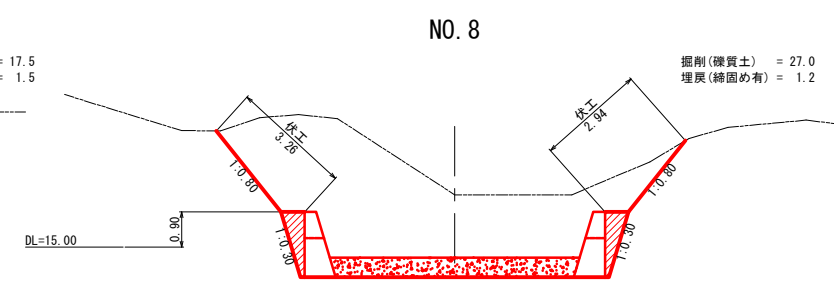
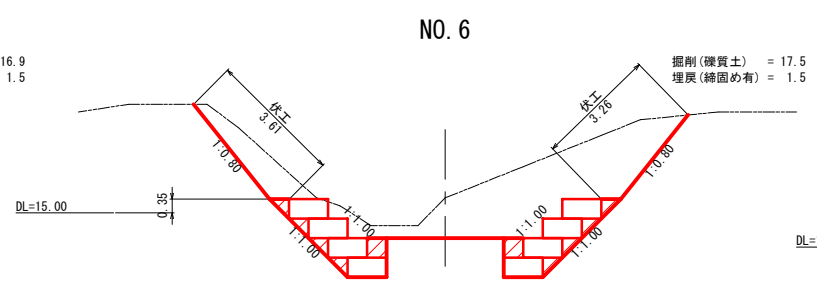
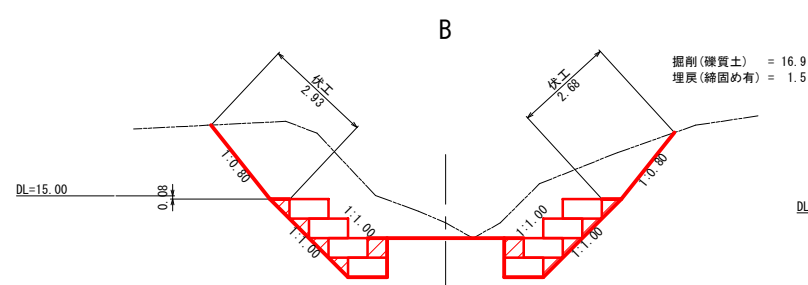
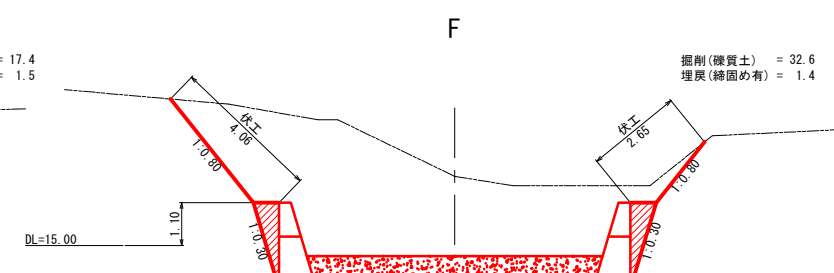
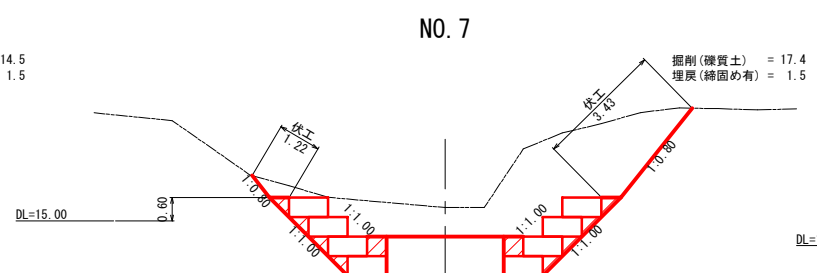
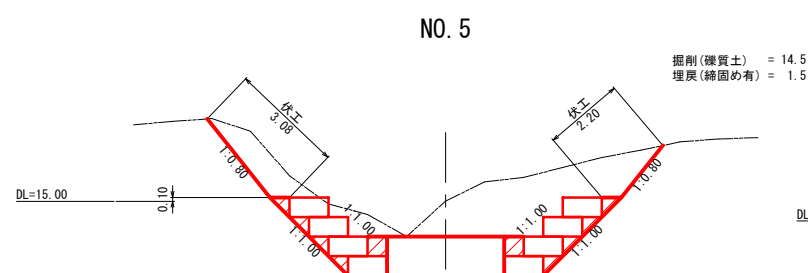
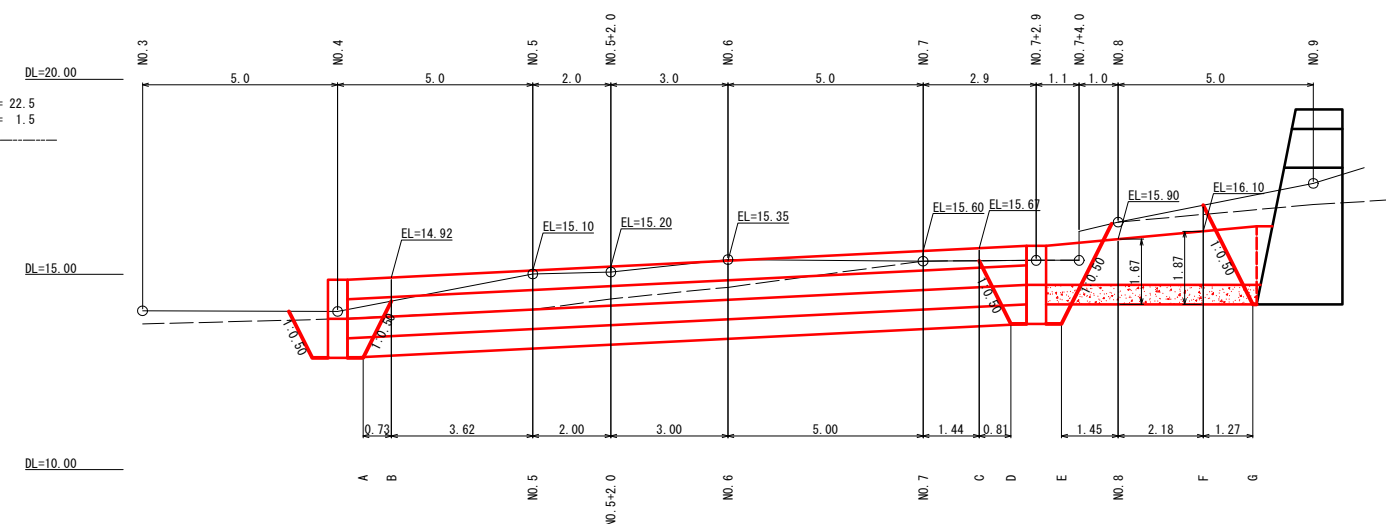


年 度	令 和 7 年 度		
図 面 名	N0.1コンクリート帯工および垂直壁 掘削・埋戻図		
施 工 地	宮城県石巻市十八成濱太田山1番字 太田山国有林516林班い2小班		
工 事 名	北 沢 治 山 工 事		
図面番号	23—12	縮 尺	1: 100
設 計 者		製 図 者	
東 北 森 林 管 理 局		宮城北部森林管理署	

横断面図



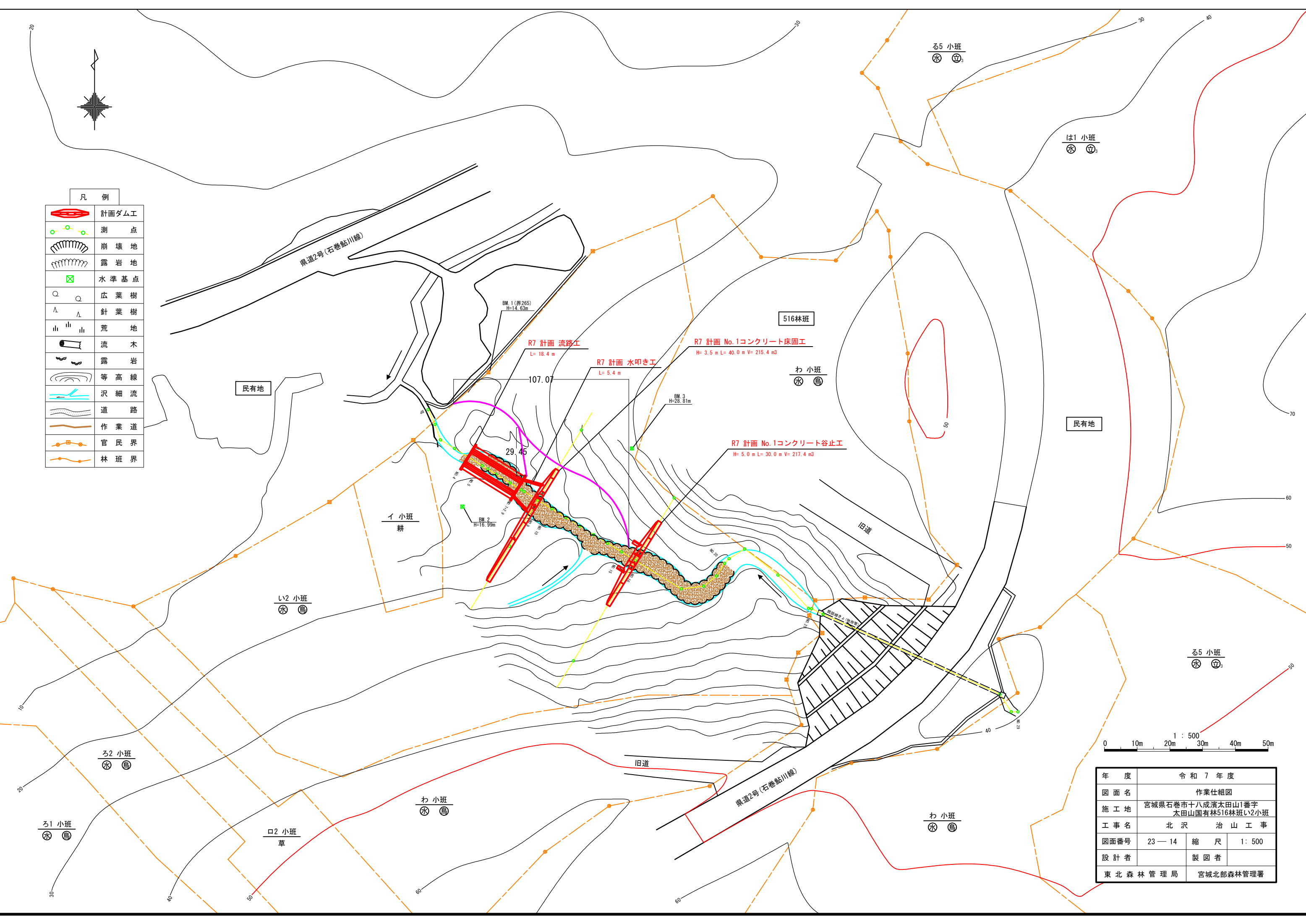
側 面 図



※赤斜線部:埋戻(締固め有)

年 度		令 和 7 年 度	
図 面 名	流路工および水叩き工 掘削・埋戻図		
施 工 地	宮城県石巻市十八成濱太田山1番字 太田山国有林516林班Ⅱ2小班		
工 事 名	北 沢 治 山 工 事		
図面番号	23—13	縮 尺	1: 100
設 計 者		製 図 者	
東 北 森 林 管 理 局		宮城北部森林管理署	

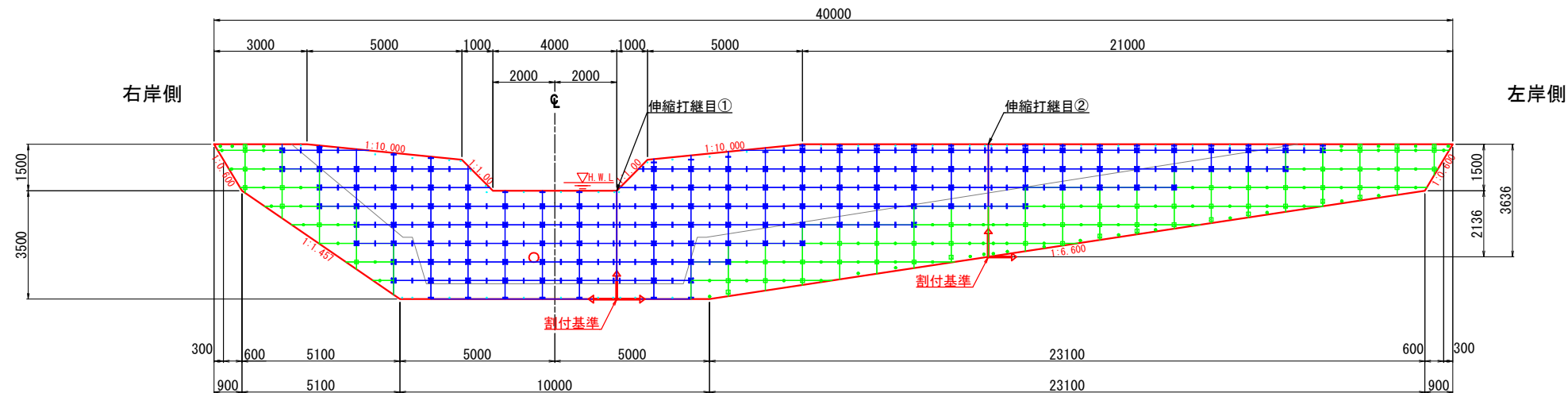
凡 例	
	計画ダム工
	測 点
	崩 壊 地
	露 岩 地
	水 準 基 点
	広 葉 樹
	針 葉 樹
	荒 地
	流 木
	露 岩
	等 高 線
	沢 細 流
	道 路
	作 業 道
	官 民 界
	林 班 界



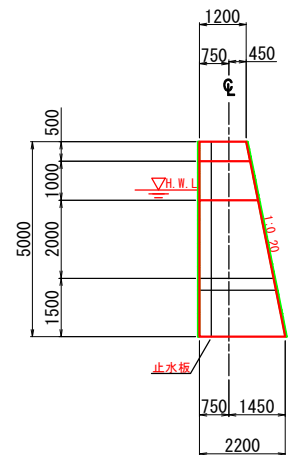
年 度	令 和 7 年 度		
図 面 名	作業仕組図		
施 工 地	宮城県石巻市十八成濱太田山1番字 太田山国有林516林班い2小班		
工 事 名	北 沢 治 山 工 事		
図面番号	23—14	縮 尺	1 : 500
設 計 者	製 図 者		
東 北 森 林 管 理 局		宮城北部森林管理署	

NO.1コンクリート床固工

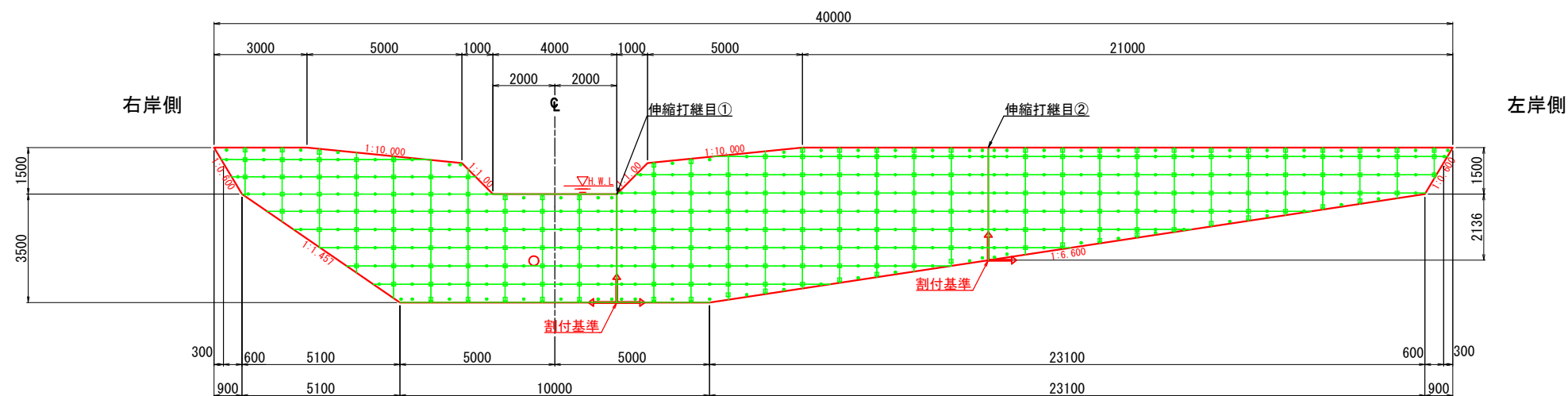
正面図
(下流側)










側 面 図



正面図
(上流側)





数量表

凡例	名 称	規 格	数 量
	ワンダー	600×1200	131
	KTS ⁷ レート	ステンボルト4点タイブ	119
	KTS ⁷ レート	ステンボルト2点タイブ	171
	KTS ⁷ レート	ステンボルト1点タイブ＋補強用	44
	ピアスタイプ	600×1200	315
	KTS ⁷ レート	サンドイッチタイブ	271
	KTS ⁷ レート	○(オー)タイブ＋補強用	315

※数量については参考である。
 ※図示金具配置の場合、メークの標準打設高さは $h=1.5m$ である。
 ※図示金具配置が標準（6点支持）の場合、ピアスタップの標準打設高さは $h=1.0m$ である。
 ※リフト高さが標準打設高さを上回る場合、1リフトの打設回数を分けるか、補強すること。

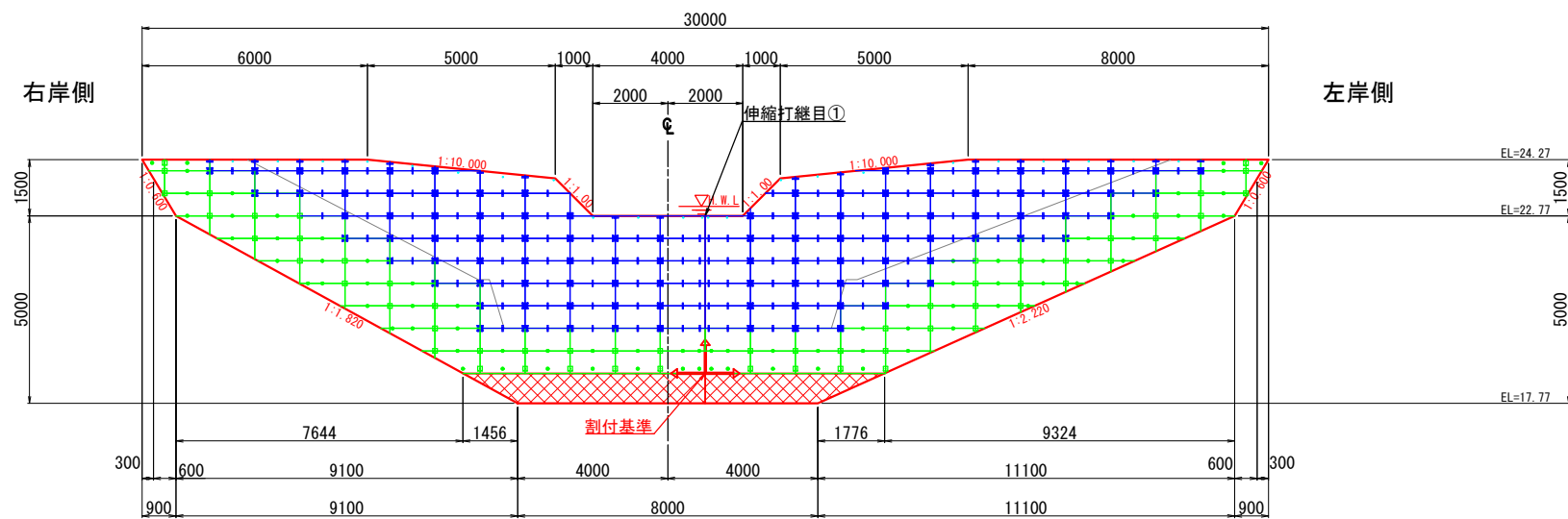
面積（堤体）

凡例	名 称	規 格	m ²
	ワンダー	600×1200	83.3
	ピアスタイプ	600×1200	184.4

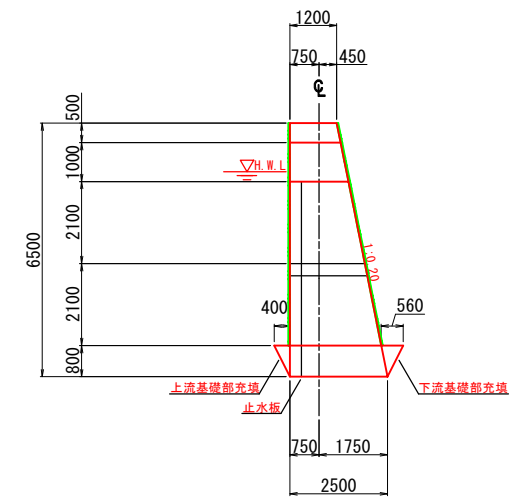
年 度	令和 7 年 度		
図 面 名	残存型枠工 割付図 (1)		
施 工 地	宮城県石巻市十八成濱太田山1番字 太田山国有林516林班i2小班		
工 事 名	北 沢 治 山 工 事		
図面番号	23—15	縮 尺	1: 100
設 計 者		製 図 者	
東 北 森 林 管 理 局		宮城北部森林管理署	

N0.1コンクリート谷止工

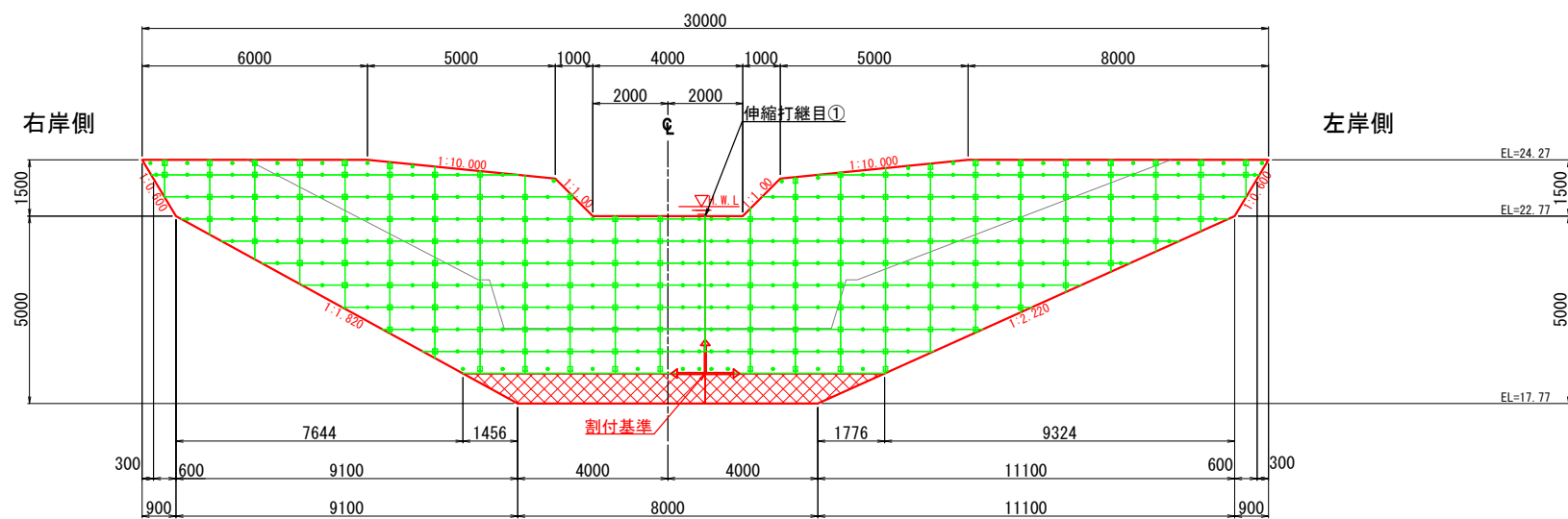
正面図
(下流側)








側 面 図



正面図
(上流側)





数量表

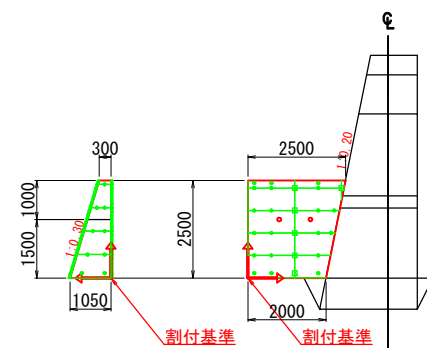
凡例	名 称	規 格	数 量	
	ワンダー	600×1200	101	(本体) 101
	KTSﾌﾟﾚｰﾄ	ステンボルト4点ﾀｲﾌﾟ	101	
	KTSﾌﾟﾚｰﾄ	ステンボルト2点ﾀｲﾌﾟ	126	
	KTSﾌﾟﾚｰﾄ	ステンボルト1点ﾀｲﾌﾟ＋補強用	23	
	ピアスタイプ	600×1200	331	(本体) 277+ (側壁) 54
	KTSﾌﾟﾚｰﾄ	サンドイッチﾀｲﾌﾟ	301	
	KTSﾌﾟﾚｰﾄ	○(ﾎｰﾙ)ﾀｲﾌﾟ＋ 補強用	376	

※数量については参考である。
 ※図示金具配置の場合、メークの標準打設高さは $h=1.5m$ である。
 ※金具配置が標準（6点支持）の場合、ピアスタップの標準打設高さは $h=1.0m$ である。
 ※リフト高さが標準打設高さを上回る場合、1リフトの打設回数を分けるか、補強すること。

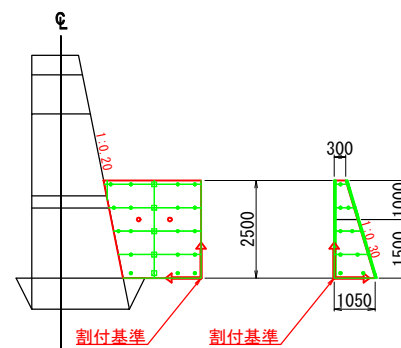
面積（堤体）

凡例	名 称	規 格	m 2
	ワンダー	600×1200	66.5
	ピアスタイプ	600×1200	167.8

右岸側



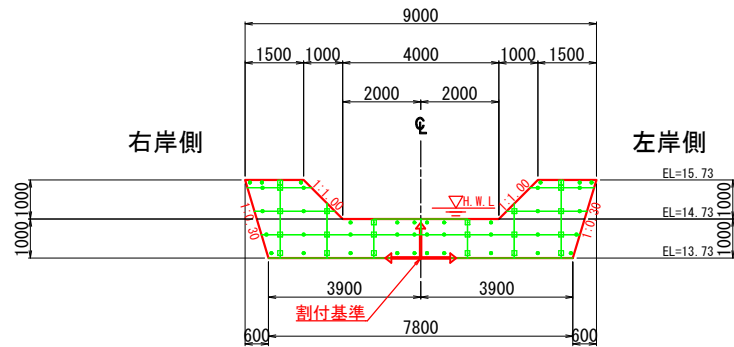
左岸側



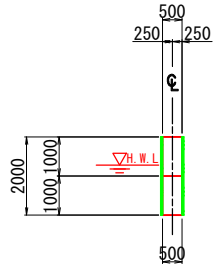
年 度	令和 7 年 度		
図 面 名	残存型枠工 割付図 (2)		
施 工 地	宮城県石巻市十八成濱太田山1番字 太田山国有林516林班Ⅱ2小班		
工 事 名	北 沢 治 山 工 事		
図面番号	23—16	縮 尺	1: 100
設 計 者		製 図 者	
東 北 森 林 管 理 局	宮城北部森林管理署		

NO.1コンクリート帯工および垂直壁

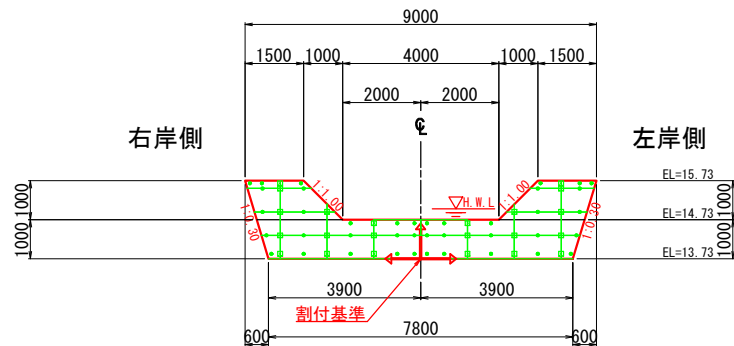
正面図
(下流側)



側面図



正面図
(上流側)



数量表

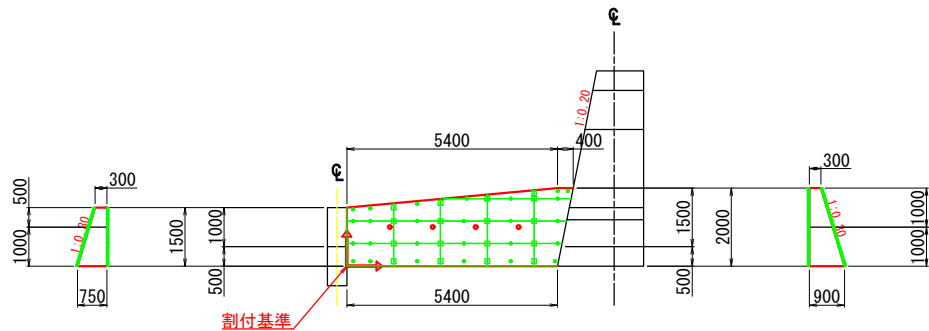
凡例	名称	規格	数量
□	ワンダー	600×1200	-
■	KTSﾌﾟﾚｰﾄ	ステンボルト4点ﾀｲﾌﾟ	-
■	KTSﾌﾟﾚｰﾄ	ステンボルト2点ﾀｲﾌﾟ	-
●	KTSﾌﾟﾚｰﾄ	ステンボルト1点ﾀｲﾌﾟ +補強用	-
□	ピアスタイプ	600×1200	170
□	KTSﾌﾟﾚｰﾄ	サンドイッチﾀｲﾌﾟ	152
○	KTSﾌﾟﾚｰﾄ	○(オｰ)ﾀｲﾌﾟ + 補強用	264

(本体) 50×2+(側壁) 70

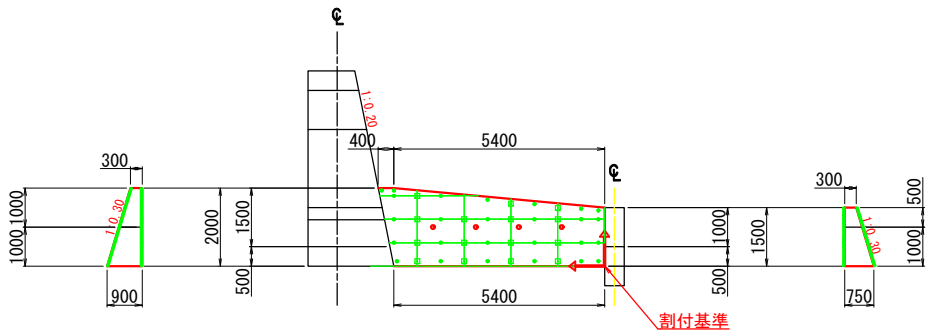
※数量については参考である。
※図示金具配置の場合、メークの標準打設高さはh=1.5mである。
※金具配置が標準（6点支持）の場合、ピアスタイプの標準打設高さはh=1.0mである。
※リフト高さが標準打設高さを上回る場合、1リフトの打設回数を分けるか、補強すること。

側面図

右岸側

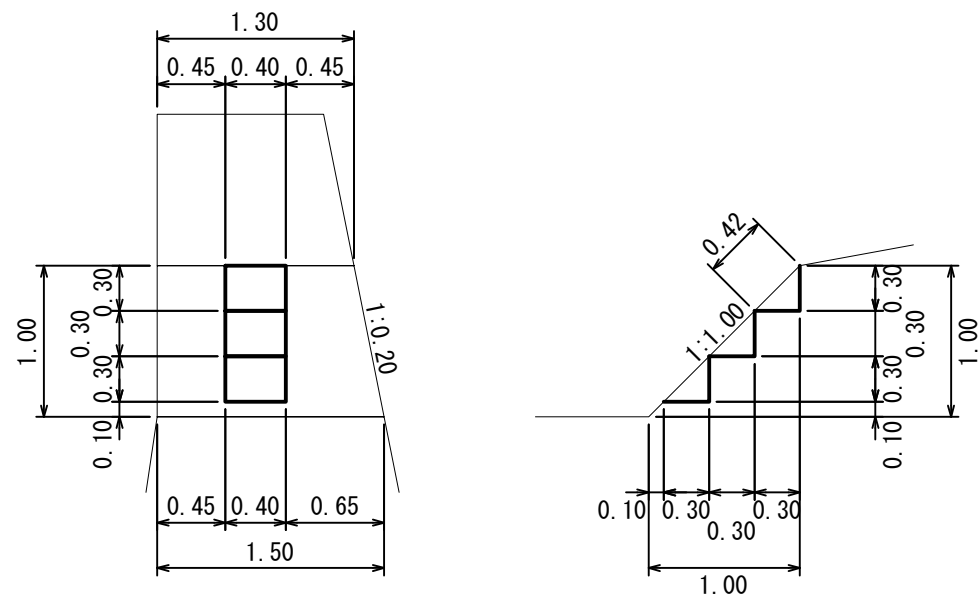


左岸側



年 度	令 和 7 年 度		
図 面 名	残存型枠工 割付図 (3)		
施 工 地	宮城県石巻市十八成濱太田山1番字 太田山国有林516林班い2小班		
工 事 名	北 沢 治 山 工 事		
図面番号	23—17	縮 尺	1: 100
設 計 者		製 図 者	
東 北 森 林 管 理 局	宮城北部森林管理署		

放水路昇降階段標準図 1/100



コンクリート控除体積 (m3) : 両岸1段分
 $0.30 \times 0.30 \div 2 \times 0.40 = 0.018$
 $0.018 \times 2 = 0.036$

型枠面積 (m2) : 両岸1段分
 $0.30 \times 0.40 \times 2 + 0.30 \times 0.30 \div 2 \times 2 - 0.42 \times 0.40 = 0.162$
 $0.162 \times 2 = 0.324$

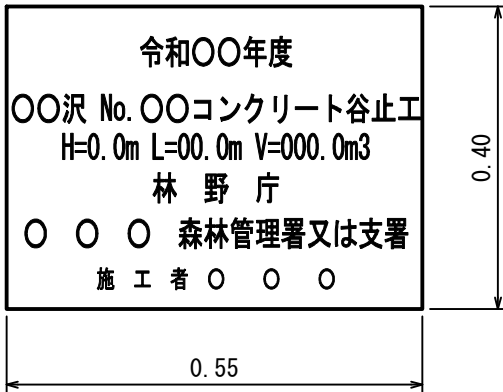
注) 算出数量は、放水路両岸 1 段分を合算

堤名板標準構造図 1/10

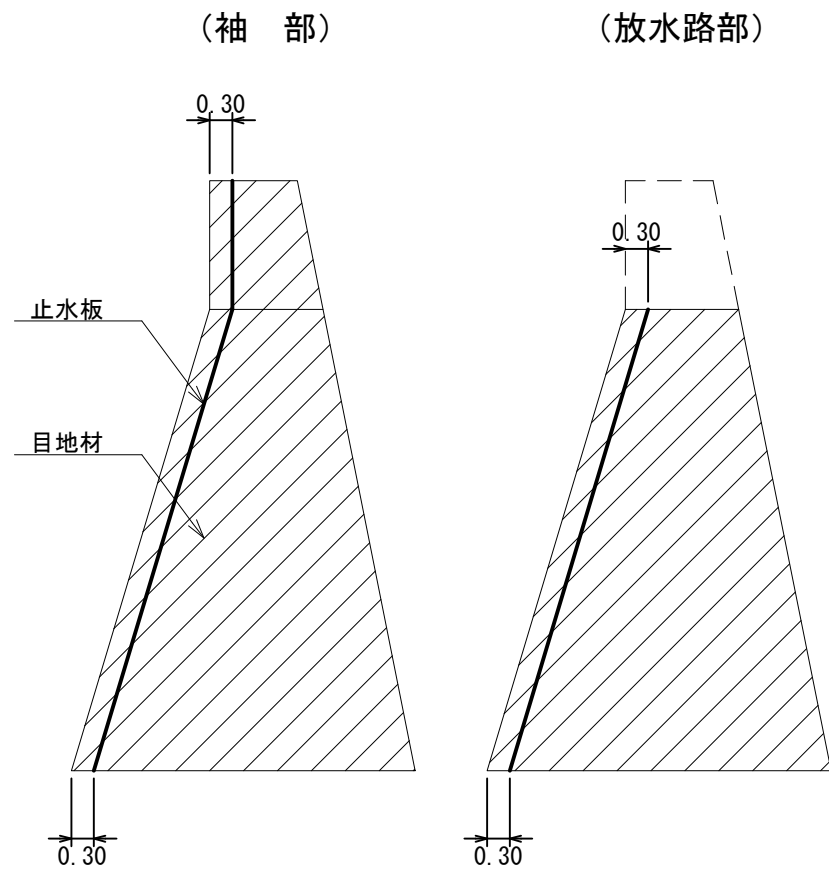
B型（標語入り）



B 型

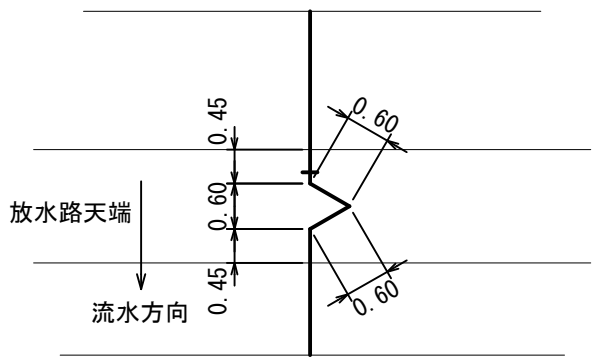


伸縮打継目標準構造図 1/100



品質	規格
目地材	厚さ=10mm
止水板	厚さ=5mm 幅=200mm

三角欠込み構造図 1/100

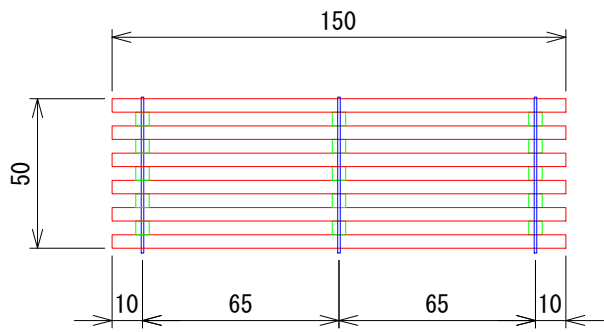


種別	B型（標語入り）	B 型	施設表示板
規格	縦=55cm 横=40cm 厚さ=1.20cm	縦=40cm 横=55cm 厚さ=1.20cm	縦=20cm 横=25cm 厚さ=1.00cm
品質	アルミ軽合金	アルミ軽合金	アルミ軽合金
標示内容	施工年度	令和 年度	令和 年度
	構造物名	NO.1コンクリート床固工 NO.1コンクリート谷止工	
	森林管理署名	管 理 署	管 理 署
	施工者名		

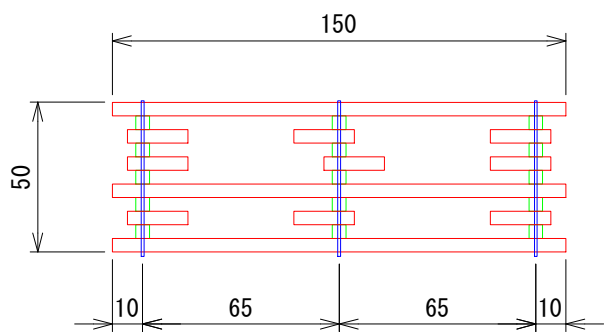
年 度	令 和 7 年 度		
図 面 名	昇降階段等 標準図		
施 工 地	宮城県石巻市十八成濱太田山1番字 太田山国有林516林班い2小班		
工 事 名	北 沢 治 山 工 事		
図面番号	23—18	縮 尺	図示
設 計 者		製 図 者	
東 北 森 林 管 理 局		宮城北部森林管理署	

L=1.50m（標準タイプ）

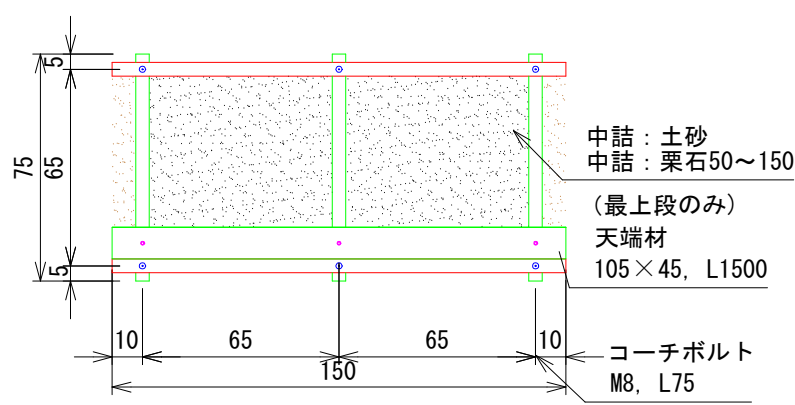
正面図



背面図

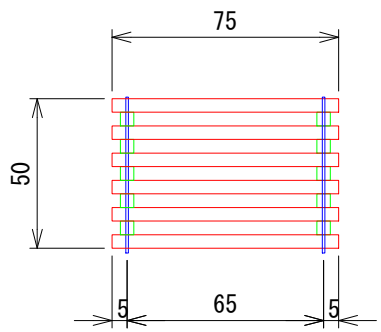


平面図

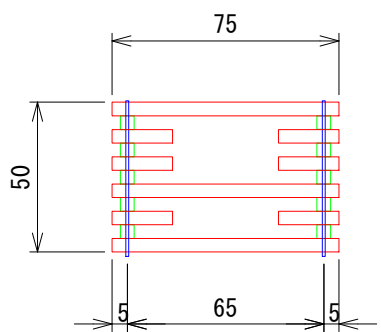


L=0.75m（端部タイプ）

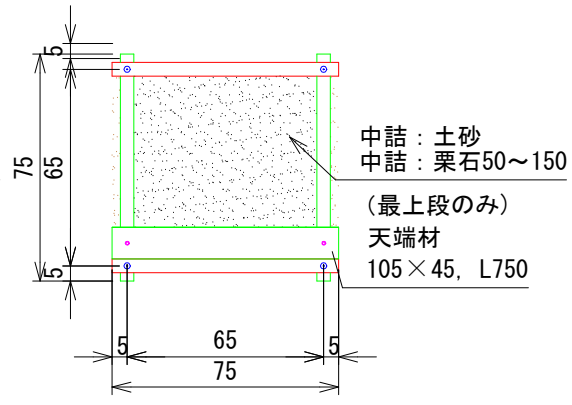
正面図



背面図



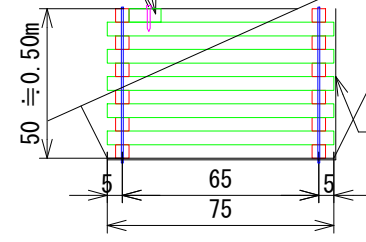
平面図



断面図

天端材 105×45, L1500 (またはL750) 中詰材：栗石等

コーチボルト M8, L75

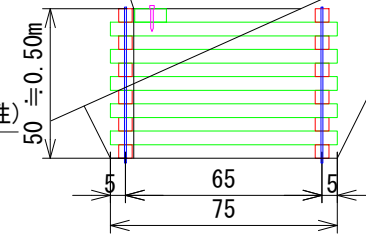


吸出防止シート t=10 (非分解性)

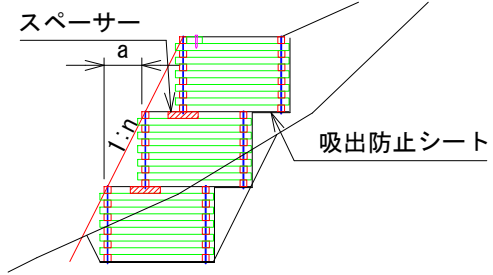
断面図

中詰材：現地発生土砂等

土留シート t=10

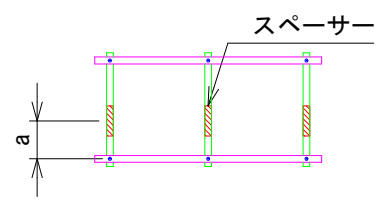


多段積式

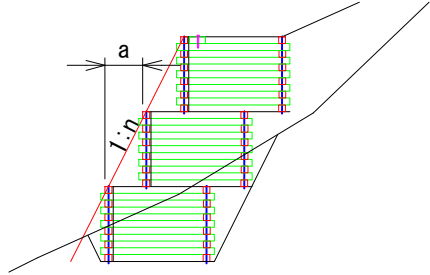


※中詰材が栗石で多段積の場合は
スペーサーの使用を推奨

平面図



多段積式



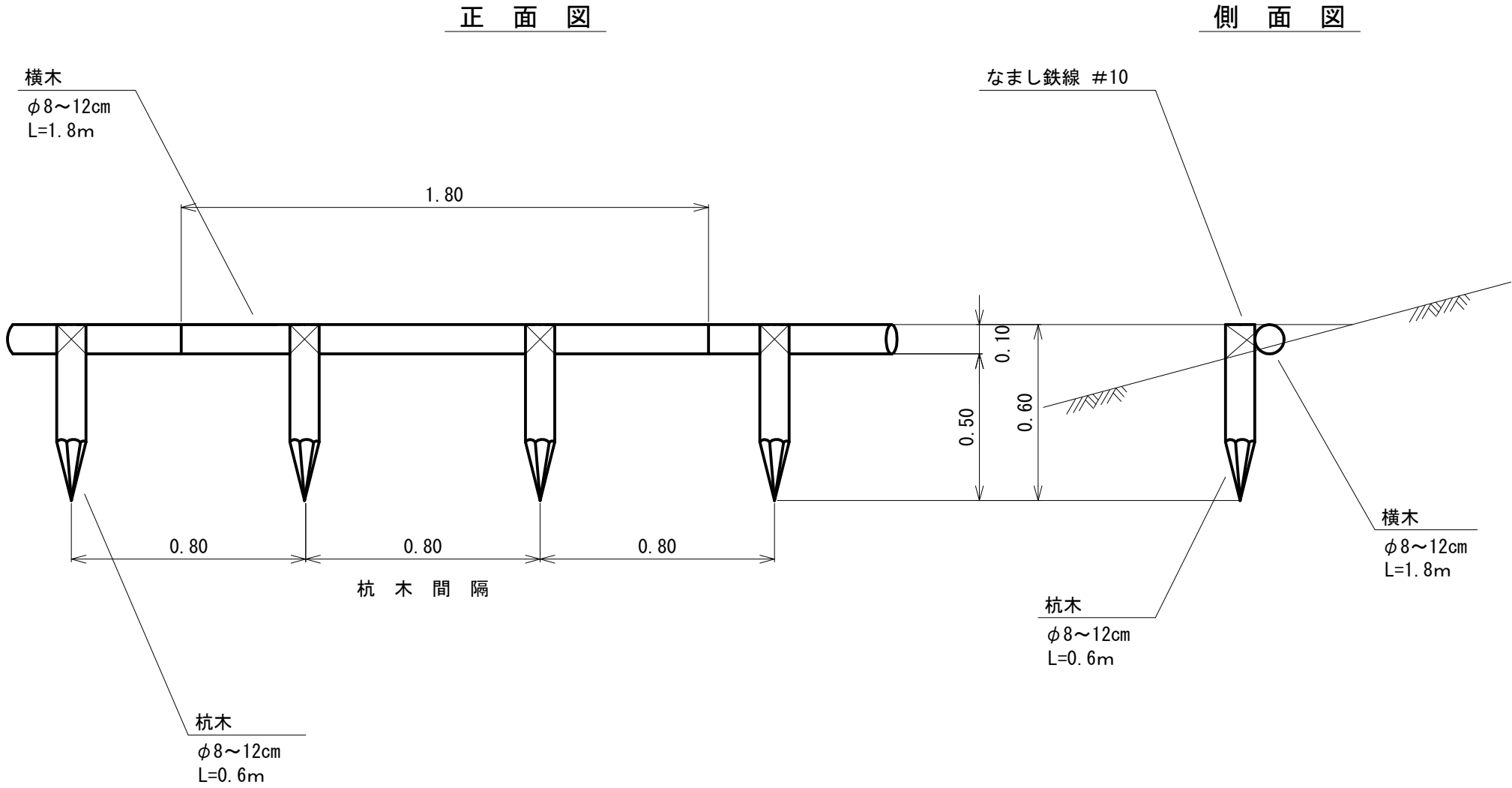
勾配	a
0.3	150
0.4	200
0.5	250
0.6	300

※上段下段は、ちどりで配列
※木製枠用天端材は最上段部のみ設置。
※木製枠用天端材は現場にてコーチボルトにより取り付ける。

木製枠(ユニット式) 材料表 (10m当たり)					
名 称	規 格	単位	数 量		摘 要
			割栗石	土 砂	
木 製 枠 (高耐久処理木材)	□45×45・H=495・W=750・L=1500	基	6.67	6.67	高耐久化処理木材（インサイジング+深浸潤特殊・圧縮処理+ACQ加圧注入処理）
割 栗 石	15~20cm	m3	2.7		
中 詰 土 砂	良質土	m3		2.9	
吸出し防止シート	t=10mm 非分解性	m2	※		※必要箇所に設置 補正係数0.07
土 留 シ ー ト	t=10mm	m2		5.4	補正係数0.07
ス ペ ー サ ー	45×45×200程度	個	※		※必要箇所に設置
天 端 材	105×45×1500	枚	※	※	※必要箇所に設置 高耐久化処理木材
コーチボルト	M8・L=75mm	本	※	※	※必要箇所に設置 溶融亜鉛めっき

年 度	令 和 7 年 度		
図 面 名	木製枠(ユニット式) 標準図		
施 工 地	宮城県石巻市十八成濱太田山1番字 太田山国有林516林班い2小班		
工 事 名	北 沢 災害復旧調査		
図面番号	23— 19	縮 尺	1:25
設 計 者		製 図 者	
東 北 森 林 管 理 局		宮城北部森林管理署	

丸太一本筋工 標準図

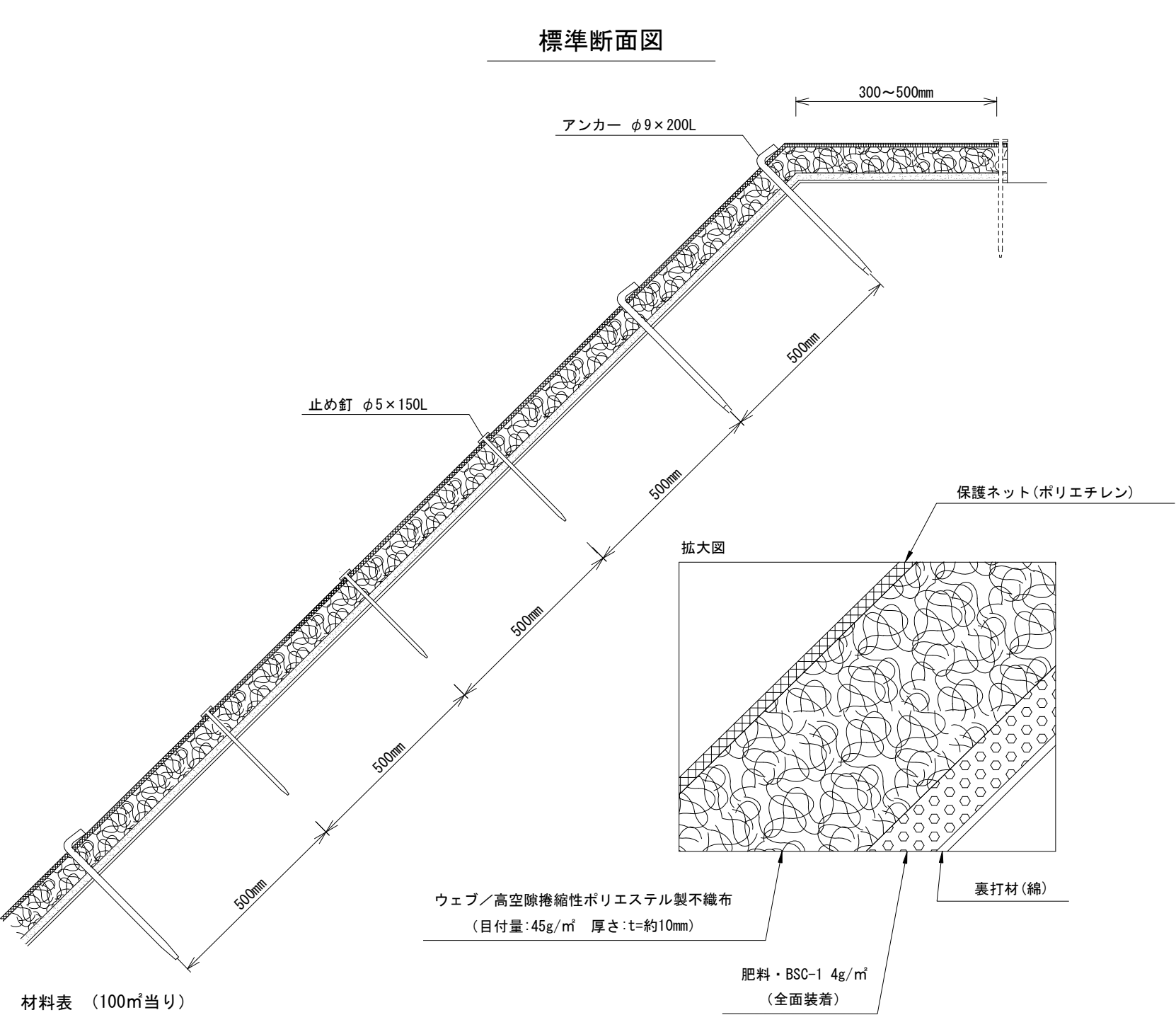


(10m当り)

種 別	規 格 ・ 寸 法	数 量	備 考
横 木	長さ1.8m, 径0.1m	5.56 本	
杭 木	長さ0.6m, 径0.1m	12.50 本	
鉄 線	なまし#10	0.79 kg	横木緊結

年 度	令和7年度		
図 面 名	丸太一本筋工 標準図		
施 工 地	宮城県石巻市十八成濱太田山1番字 太田山国有林516林班い2小班		
工 事 名	北 沢 治 山 工 事		
図面番号	23 — 20	縮 尺	1: 20
設 計 者		製 図 者	
東 北 森 林 管 理 局		宮城北部森林管理署	

自然侵入促進型マット・BSCマット(切土用) 標準図

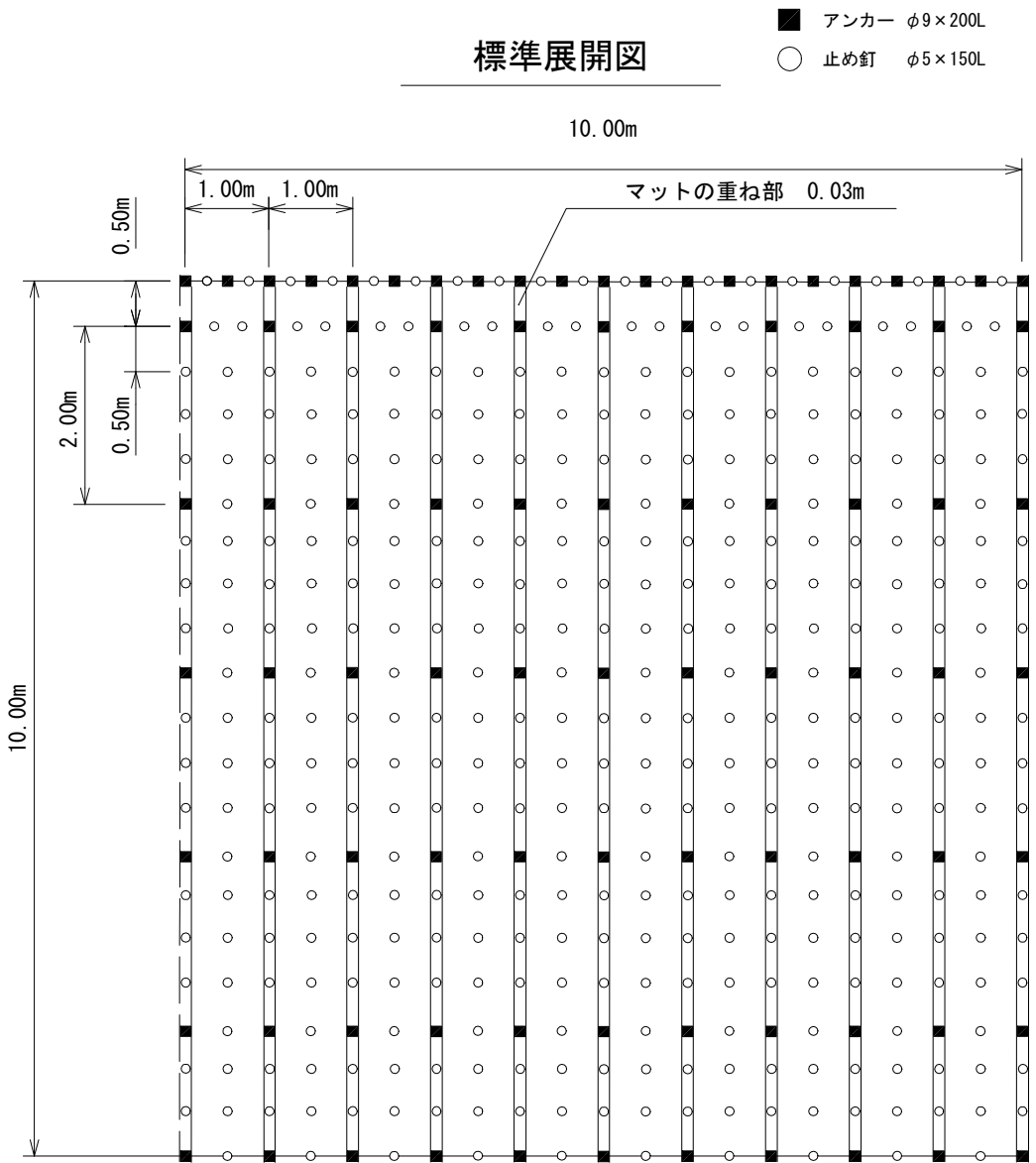


材料表 (100㎡当り)

品 名	規 格	数 量	単 位	備 考
BSCマット	W=1.0m L=25.0m	120	㎡	割増率20%
アンカー	φ9×200L	87	本	—
止め釘	φ5×150L	384	本	—

規 格

製品規格		ウェブ				裏打材	保護ネット	
巾	長さ	材質	色	目付量	厚さ	材質	材質	色
1.0m	25.0m	ポリエステル	薄茶	45g/㎡	t≈10mm	綿	ポリエチレン	ダークグリーン



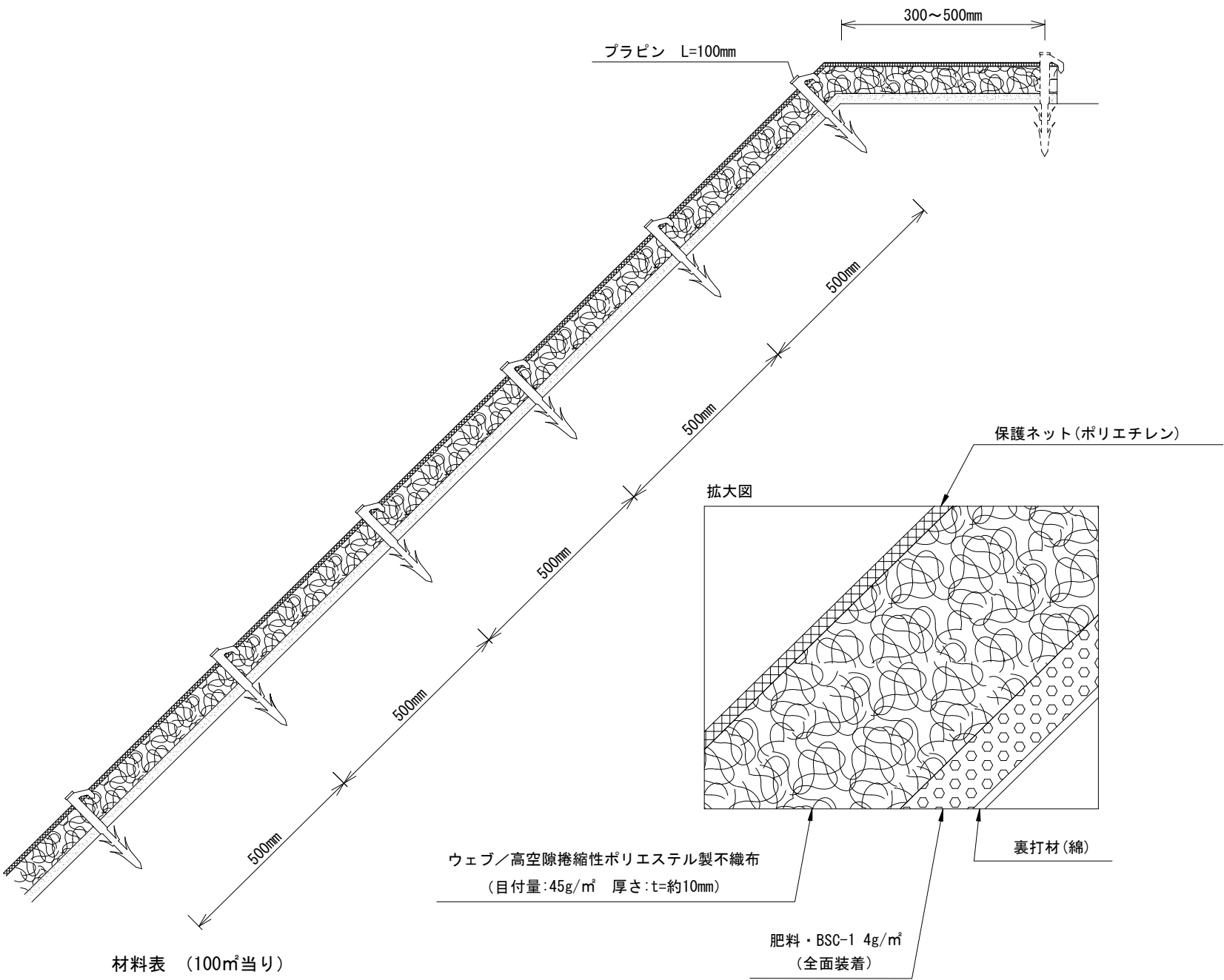
【備 考】

1. アンカー・止め釘は、現地の起伏などの現況により増量して下さい。
2. アンカー・止め釘は、現場によって変更する事があります。
3. 法肩は30～50cm程度上に被せて下さい。

年 度	令 和 7 年 度		
図 面 名	伏工 標準図		
施 工 地	宮城県石巻市十八成濱太田山1番字 太田山国有林516林班い2小班		
工 事 名	北 沢 治 山 工 事		
図面番号	23 — 21	縮 尺	Free
設 計 者		製 図 者	
東 北 森 林 管 理 局		宮城北部森林管理署	

自然侵入促進型マット・BSCマット(盛土用) 標準図

標準断面図



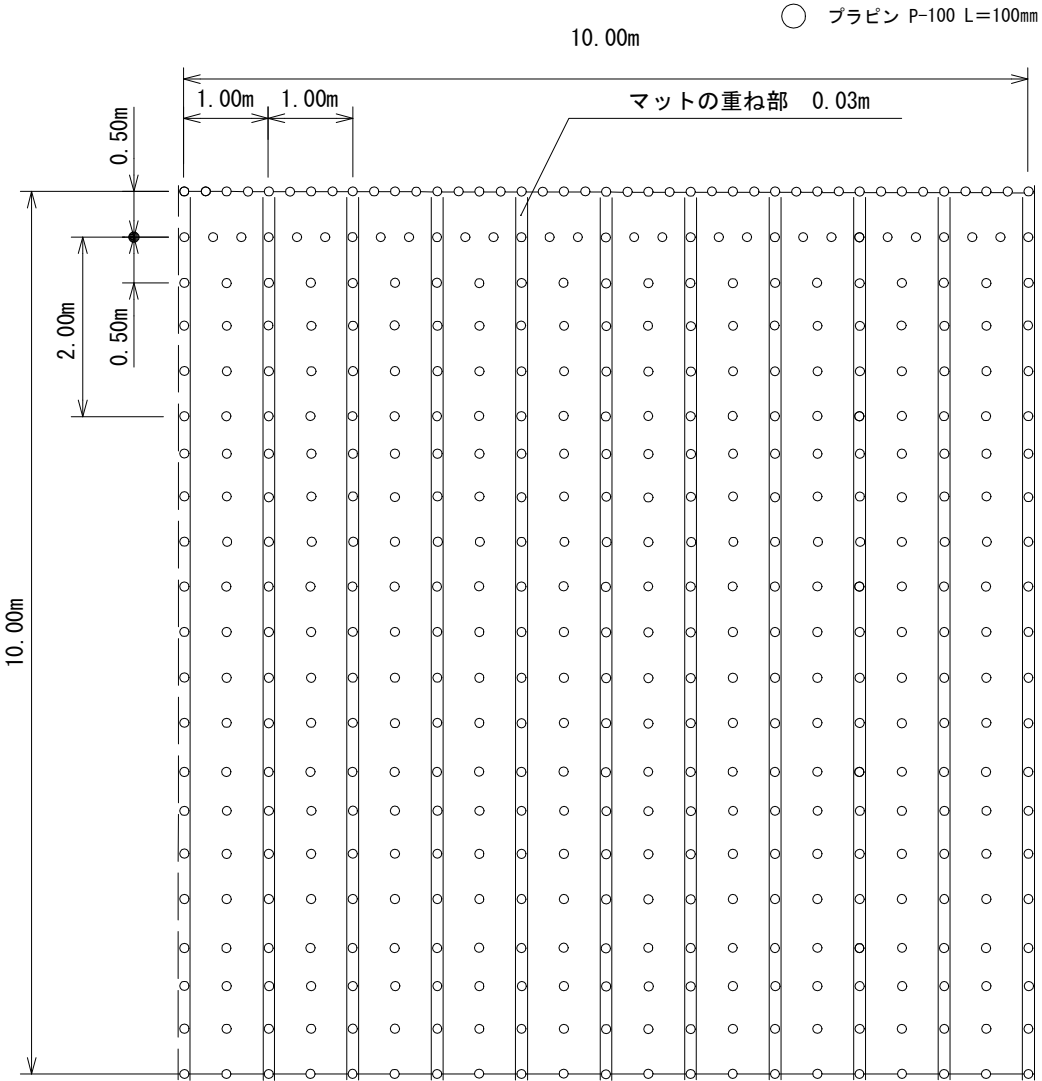
材料表 (100㎡当り)

品 名	規 格	数 量	単 位	備 考
BSCマット	W=1.0m L=25.0m	120	㎡	割増率20%
ブラピン P-100	L=100mm	471	本	—

規 格

製品規格		ウェブ				裏打材	保護ネット	
巾	長さ	材質	色	目付量	厚さ	材質	材質	色
1.0m	25.0m	ポリエステル	薄茶	45g/㎡	t=約10mm	綿	ポリエチレン	ダークグリーン

標準展開図

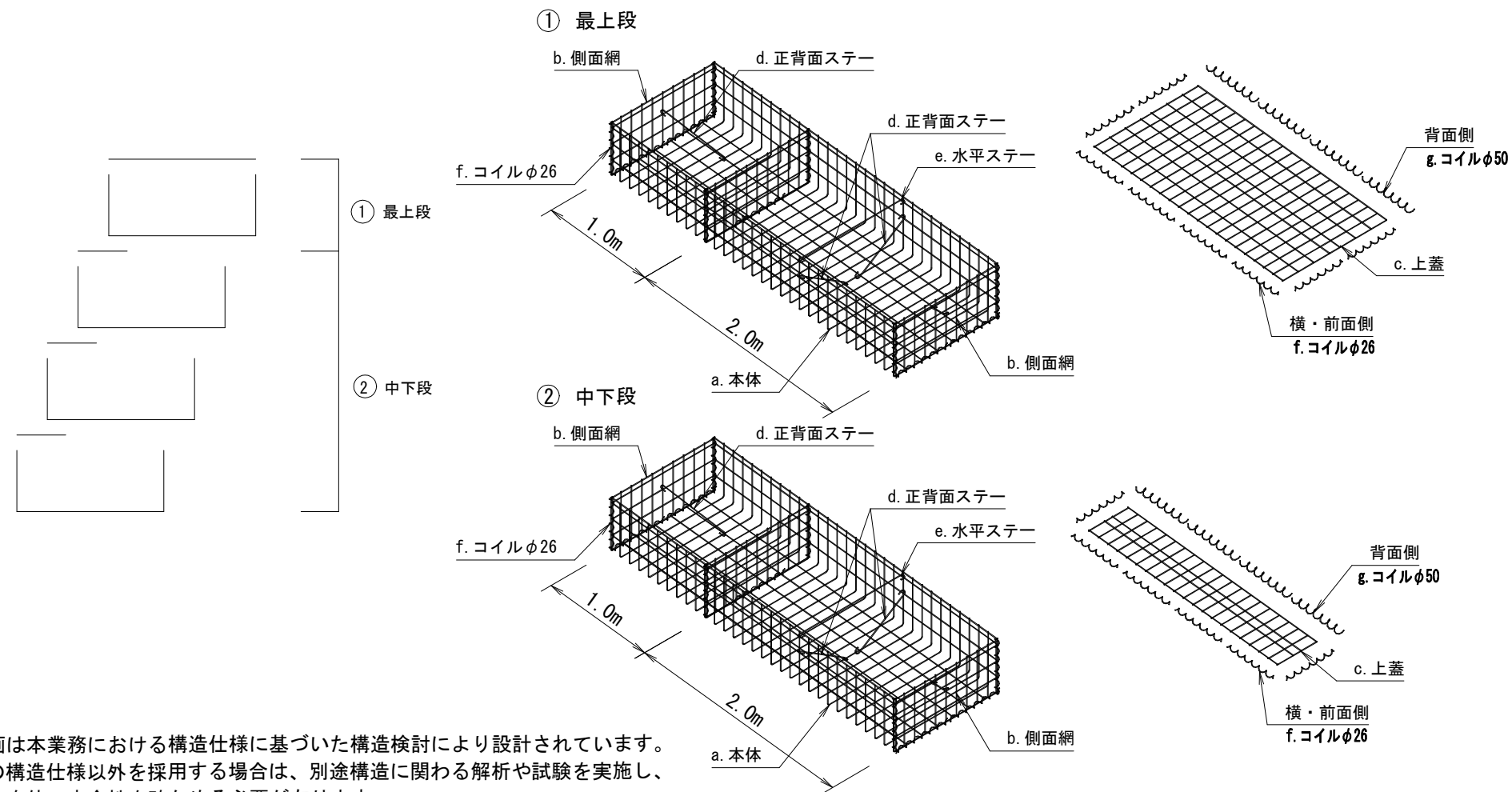


【備 考】

- アンカー・止め釘は、現地の起伏などの現況により増量して下さい。
- アンカー・止め釘は、現場によって変更する事があります。
- 法肩は30～50cm程度上に被せて下さい。

年 度	令和 7 年 度		
図 面 名	伏工 標準図		
施 工 地	宮城県石巻市十八成濱太田山1番字 太田山国有林516林班い2小班		
工 事 名	北 沢 治 山 工 事		
図面番号	23—22	縮 尺	Free
設 計 者		製 図 者	
東 北 森 林 管 理 局		宮城北部森林管理署	

かご工(省力化) 標準図



本計画は本業務における構造仕様に基づいた構造検討により設計されています。
上記の構造仕様以外を採用する場合は、別途構造に関わる解析や試験を実施し、
構造物自体の安全性を確かめる必要が有ります。

かご工(省力化) 特記仕様表

記号	名 称	線 径 (mm)	材 質・表面処理
a	本体	φ6・φ5	亜鉛アルミ合金先めっき溶接金網 めっき付着量300g/m2以上、アルミ含有量10%以上 線材引張り強さ540N/mm2以上
b	側面網	φ6・φ5	
c	上蓋	φ5	
d, e	ステー	φ6	亜鉛アルミ合金めっき鉄線 めっき付着量300g/m2以上、アルミ含有量10%以上
f, g	コイル	φ5	

年 度	令和 7 年 度		
図 面 名	かご工 標準図		
施 工 地	宮城県石巻市十八成濱太田山1番字 太田山国有林516林班い2小班		
工 事 名	北 沢 治 山 工 事		
図面番号	23—23	縮 尺	Free
設 計 者		製 図 者	
東 北 森 林 管 理 局		宮城北部森林管理署	