

令和7年度造林事業請負（野田地区）

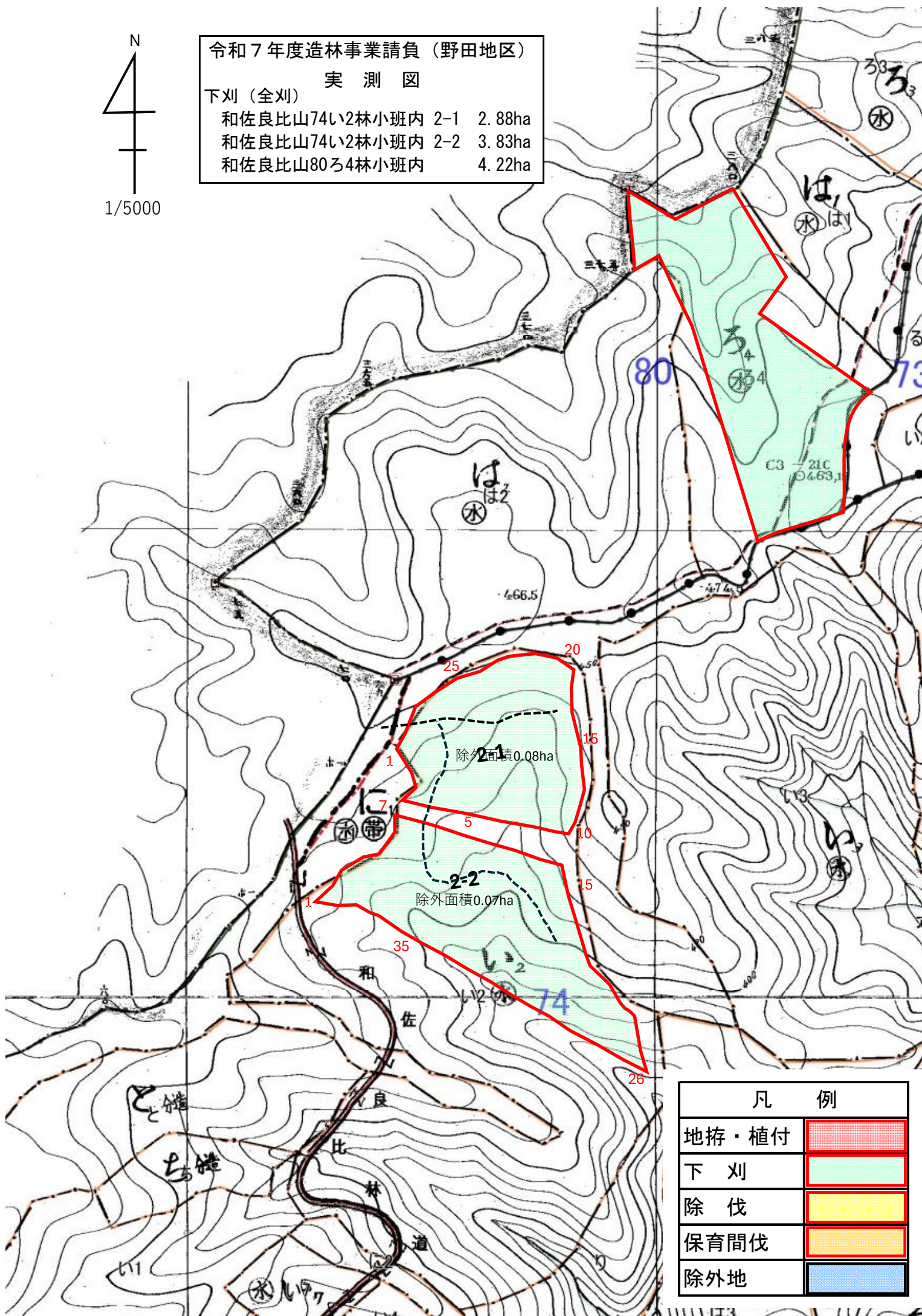
実測図

下刈 (全刈)

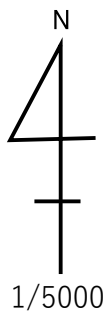
和佐良比山74い2林小班内 2-1 2.88ha

和佐良比山74い2林小班内 2-2 3.83ha

和佐良比山80ろ4林小班内 4.22ha

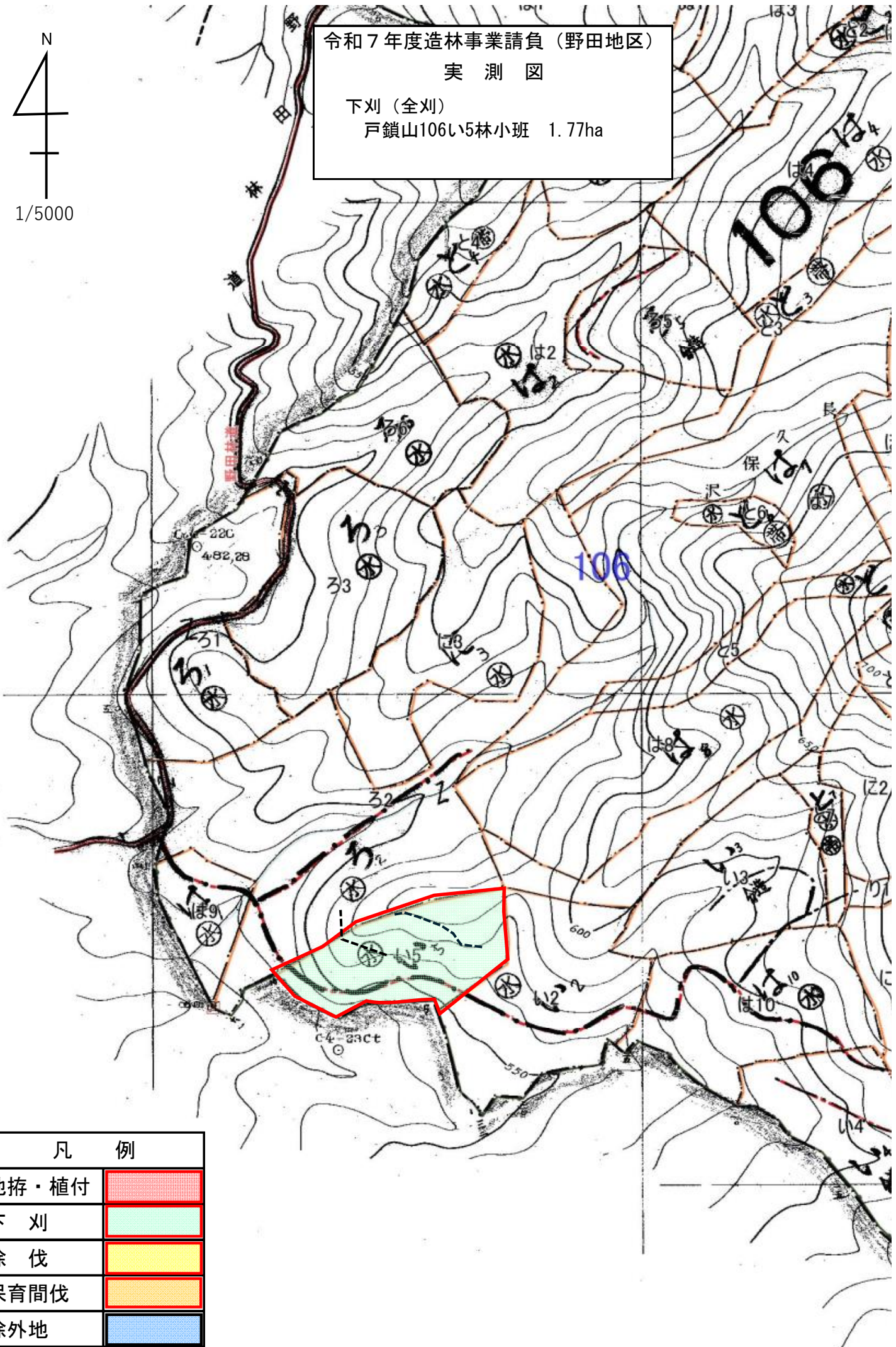
 $1/5000$ 

凡 例	
地拵・植付	
下刈	
除伐	
保育間伐	
除外地	



令和7年度造林事業請負（野田地区）
実測図

下刈（全刈）
戸鎖山106い5林小班 1.77ha



凡 例	
地拵・植付	
下 刈	
除 伐	
保育間伐	
除外地	

令和7年度造林事業請負（野田地区）

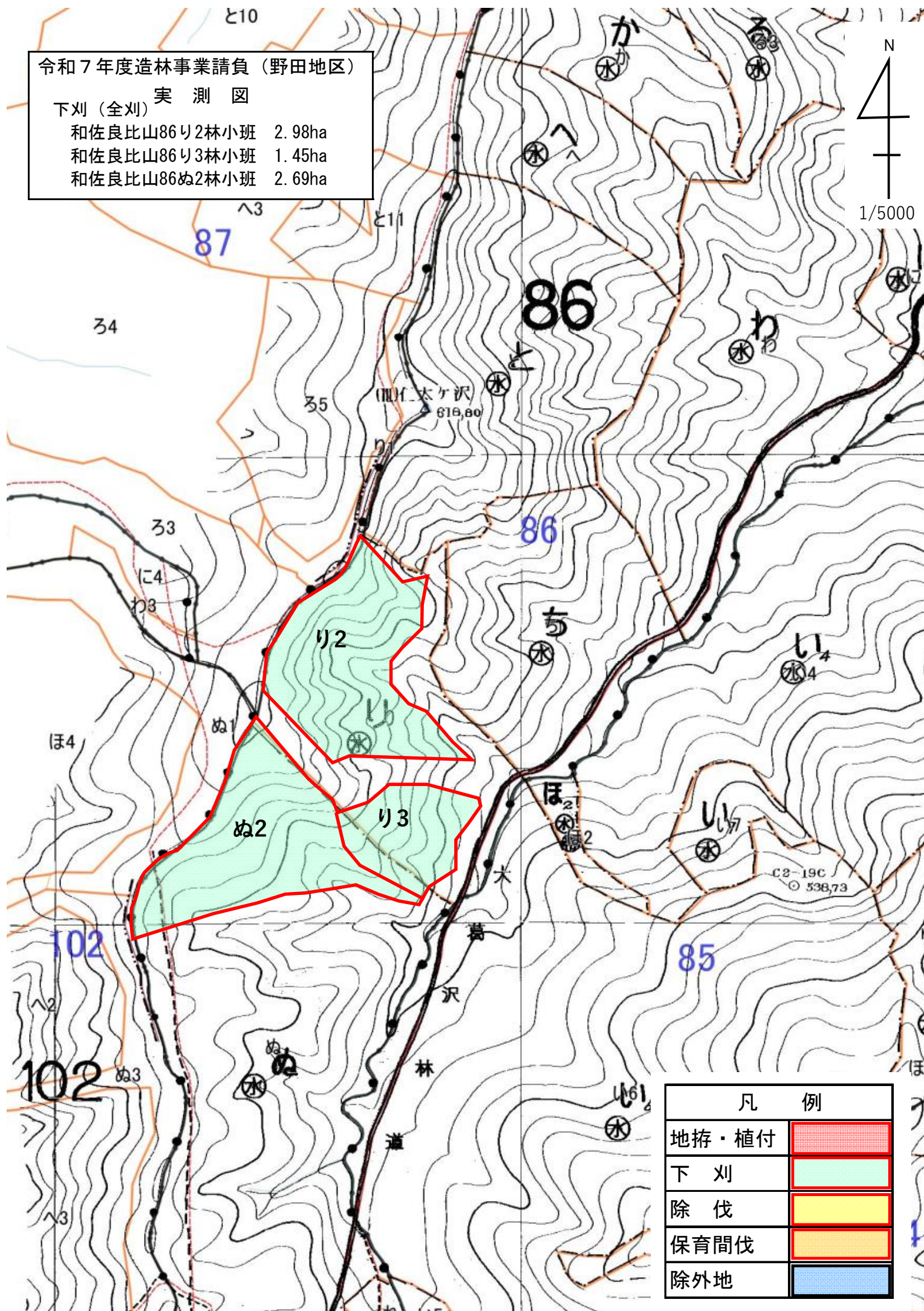
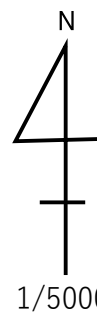
実 測 図

下刈（全刈）

和佐良比山86リ2林小班 2.98ha

和佐良比山86リ3林小班 1.45ha

和佐良比山86ぬ2林小班 2.69ha



凡 例	
地拵・植付	
下 刈	
除 伐	
保育間伐	
除外地	

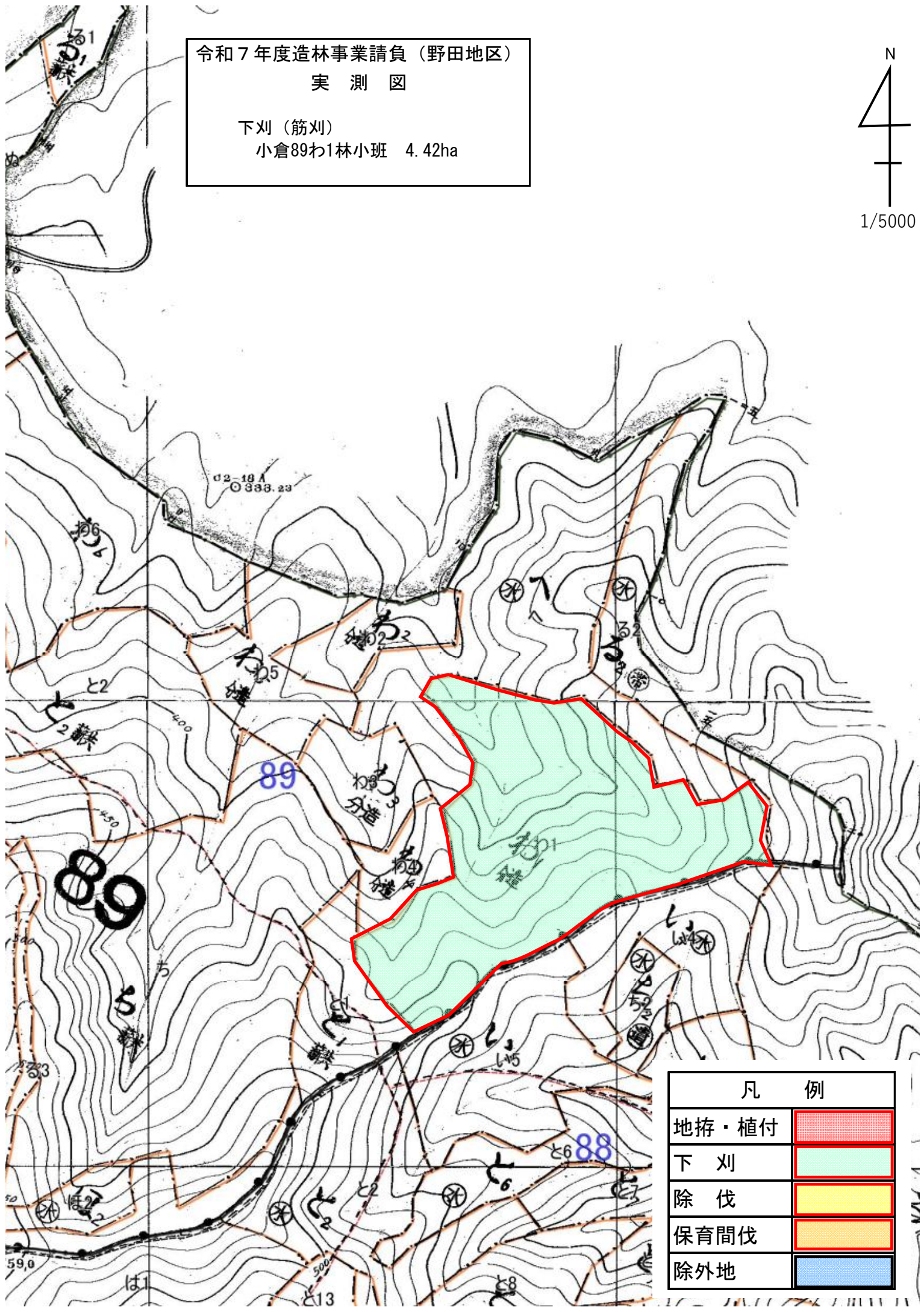
令和7年度造林事業請負（野田地区）

実測図

下刈（筋刈）

小倉89わ1林小班 4.42ha

N
1/5000



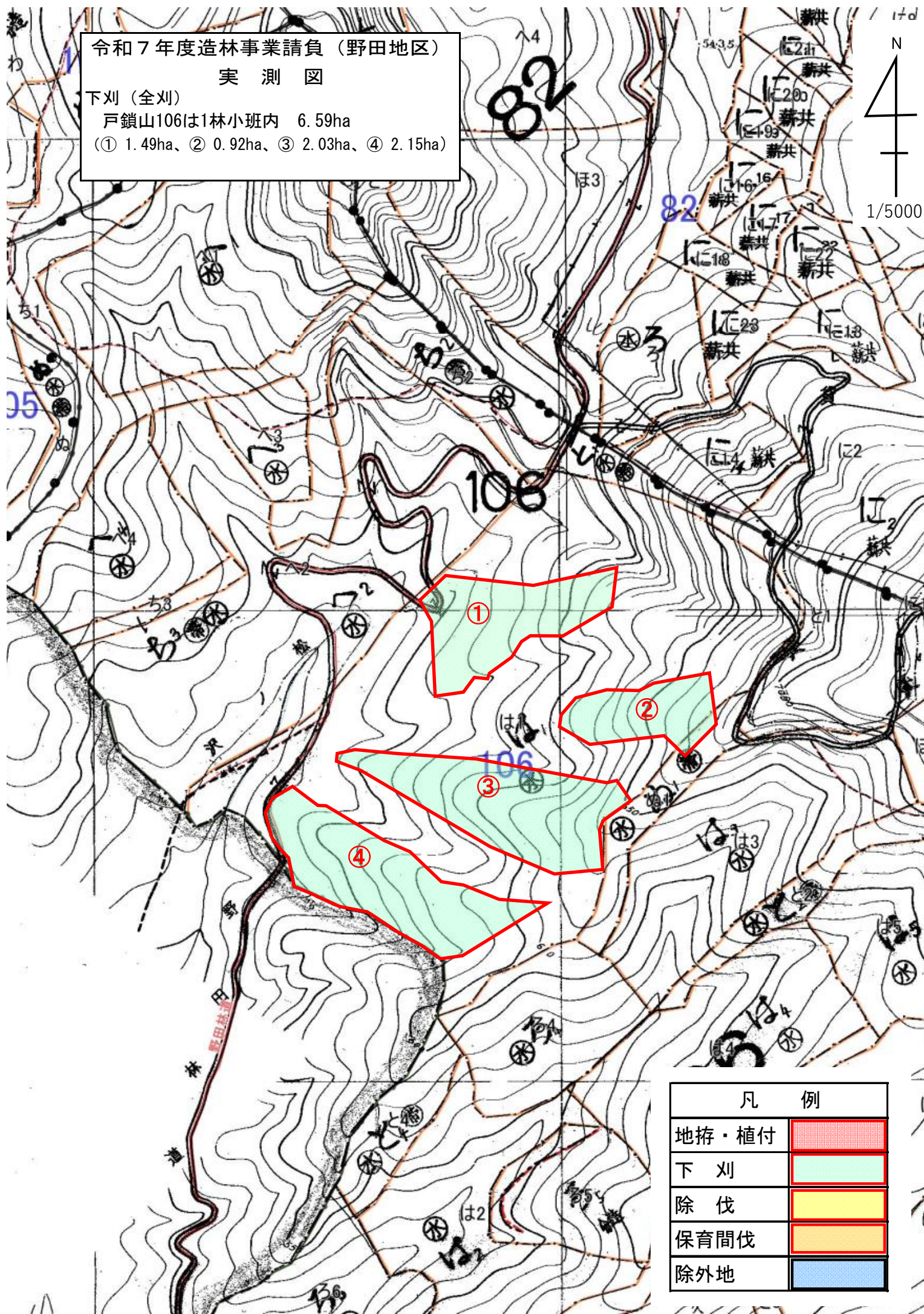
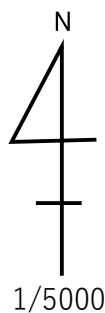
令和7年度造林事業請負（野田地区）

実測図

下刈（全刈）

戸鎖山106は1林小班内 6.59ha

（① 1.49ha、② 0.92ha、③ 2.03ha、④ 2.15ha）



凡 例	
地拵・植付	
下 刈	
除 伐	
保育間伐	
除外地	

令和7年度造林事業請負（野田地区）

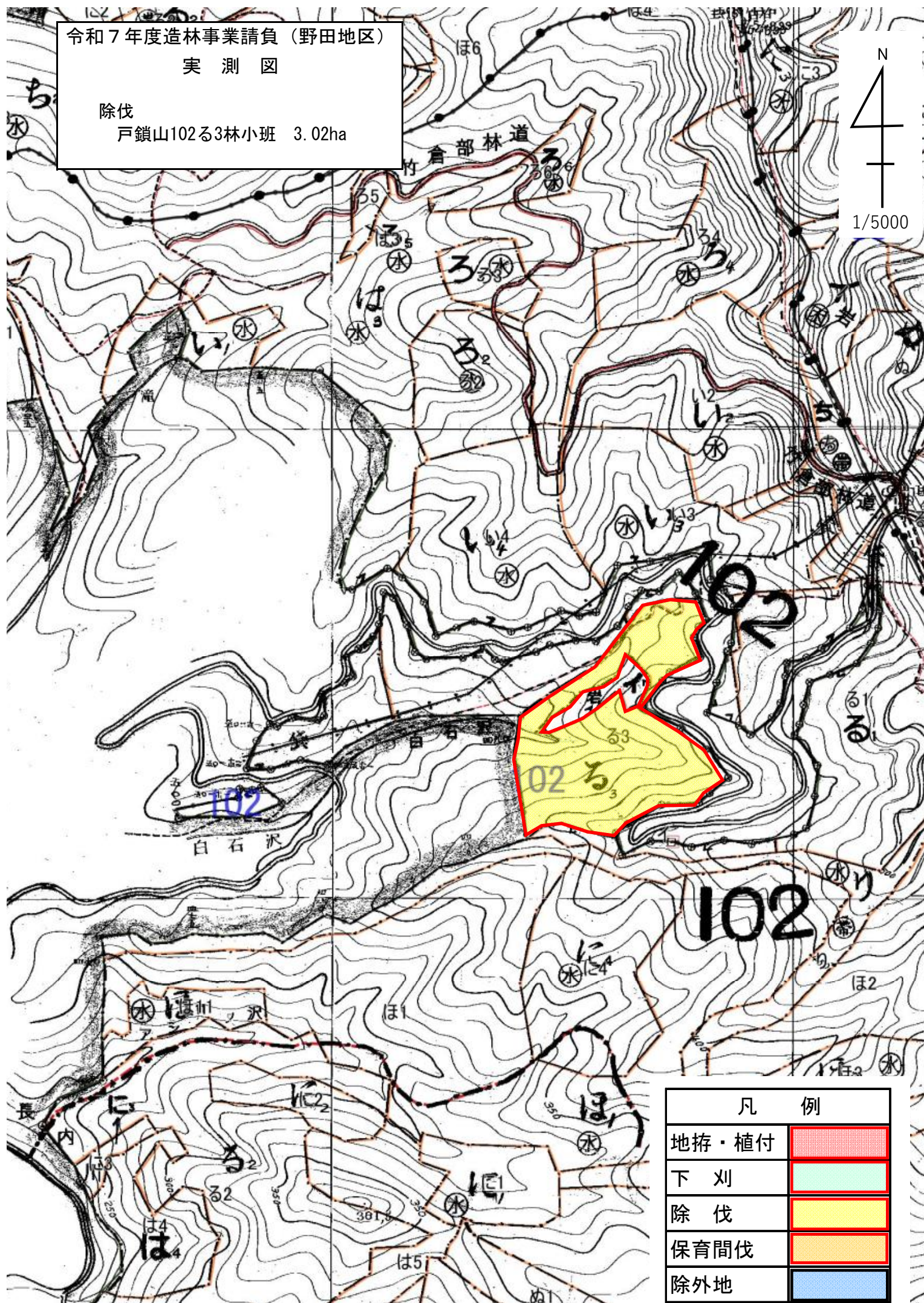
実測図

除伐

戸鎖山102る3林小班 3.02ha



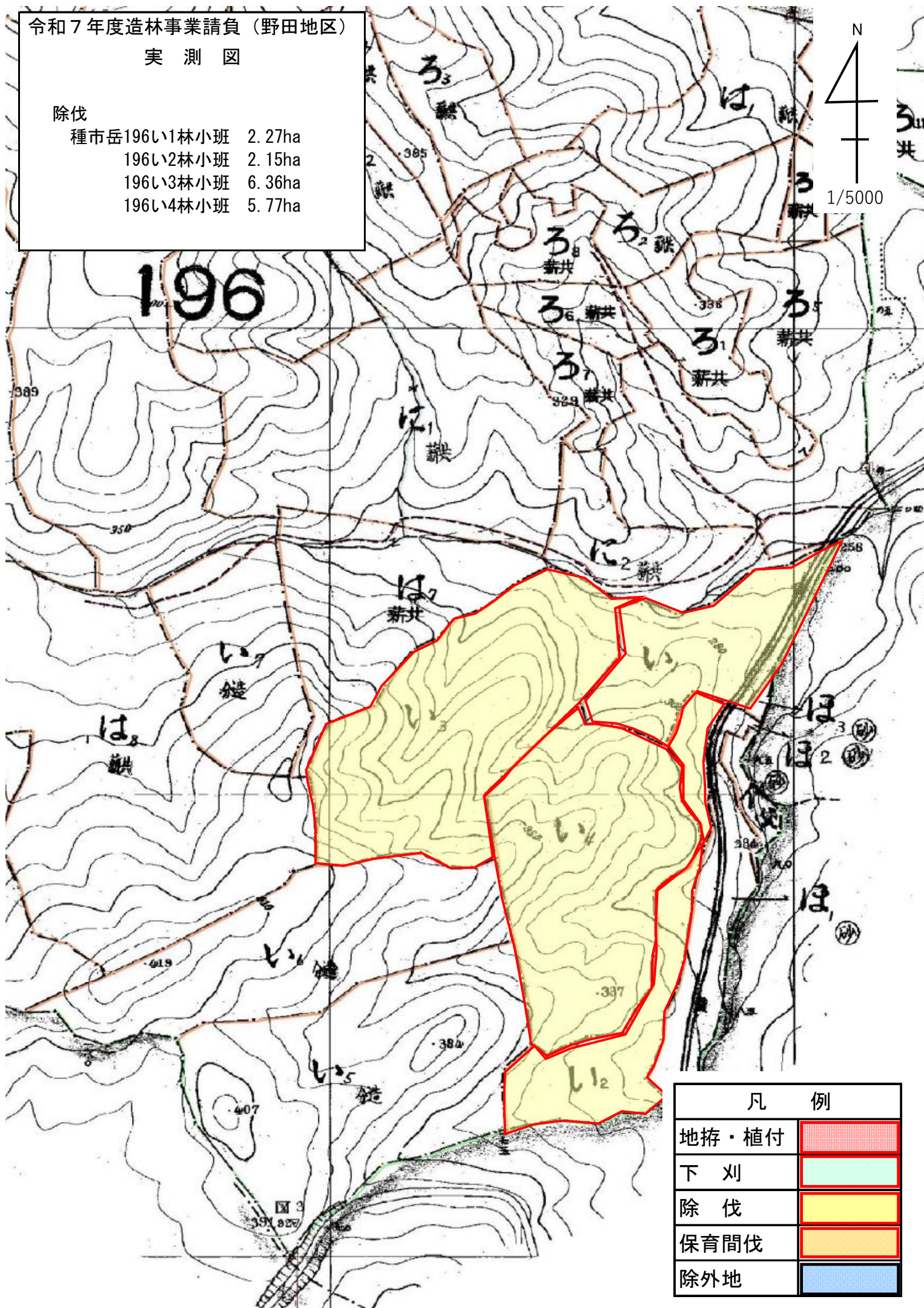
1/5000



令和7年度造林事業請負（野田地区）
実測図

除伐

種市岳196い1林小班	2.27ha
196い2林小班	2.15ha
196い3林小班	6.36ha
196い4林小班	5.77ha

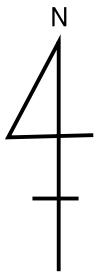


令和7年度造林事業請負（野田地区）

実測図

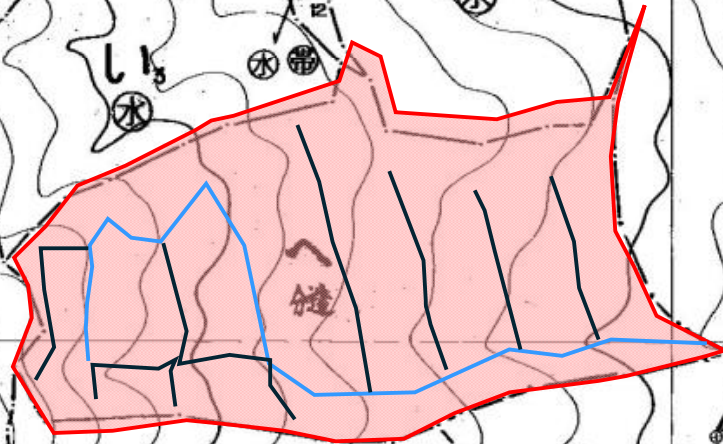
地拵・植付

和佐良比山72へ林小班 6.88ha



1/5000

72



凡 例	
地拵・植付	
下 刈	
除 伐	
保育間伐	
除外地	

73