

令和7年度造林事業請負（野田地区）

位置図

地拵・植付

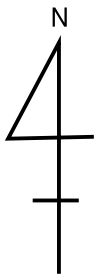
和佐良比山 72へ林小班 6.88ha

下刈（全刈）

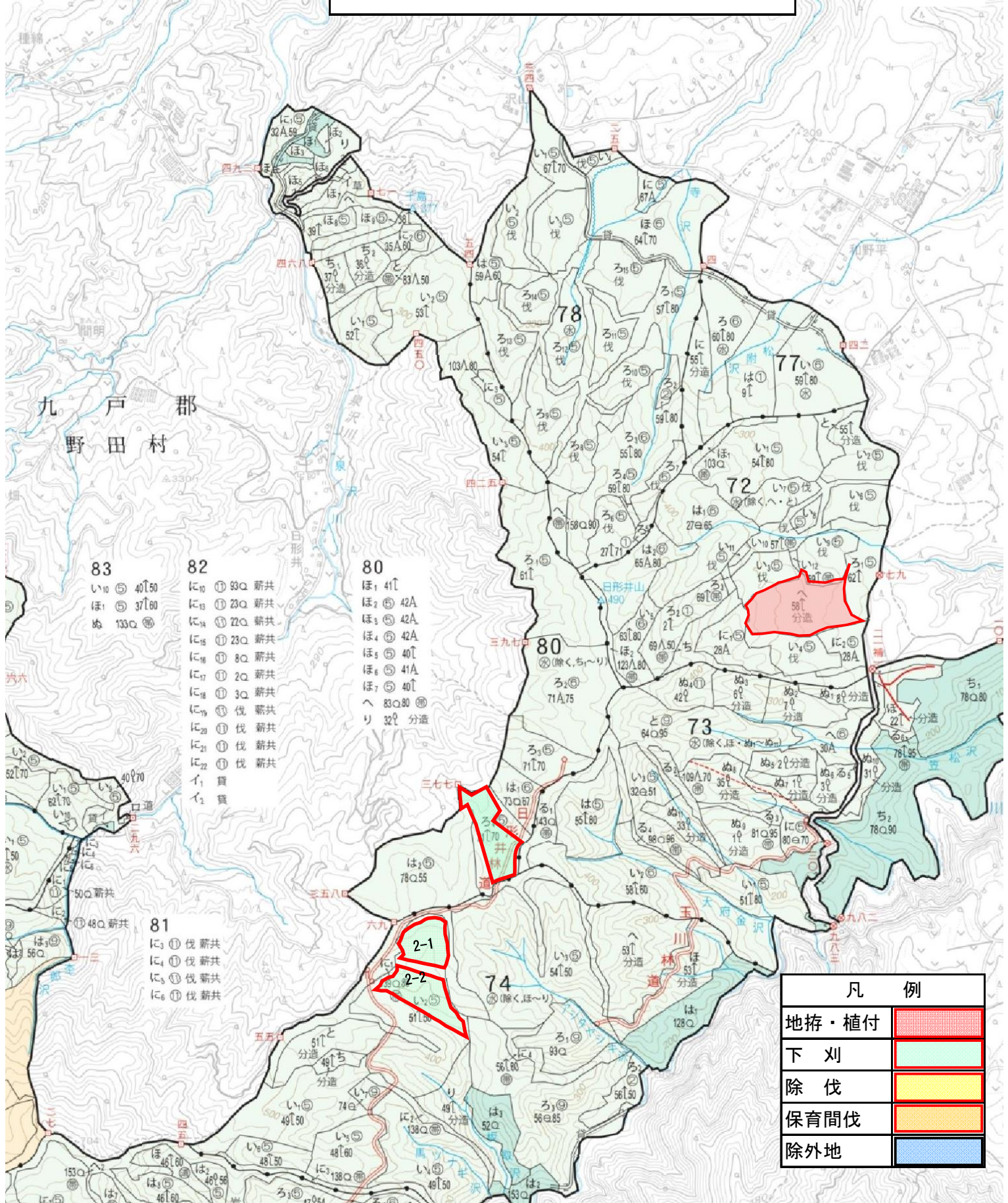
和佐良比山 74い2林小班内 2-1 2.88ha

和佐良比山 74い2林小班内 2-2 3.83ha

和佐良比山 80ろ4林小班内 4.22ha



1/20000



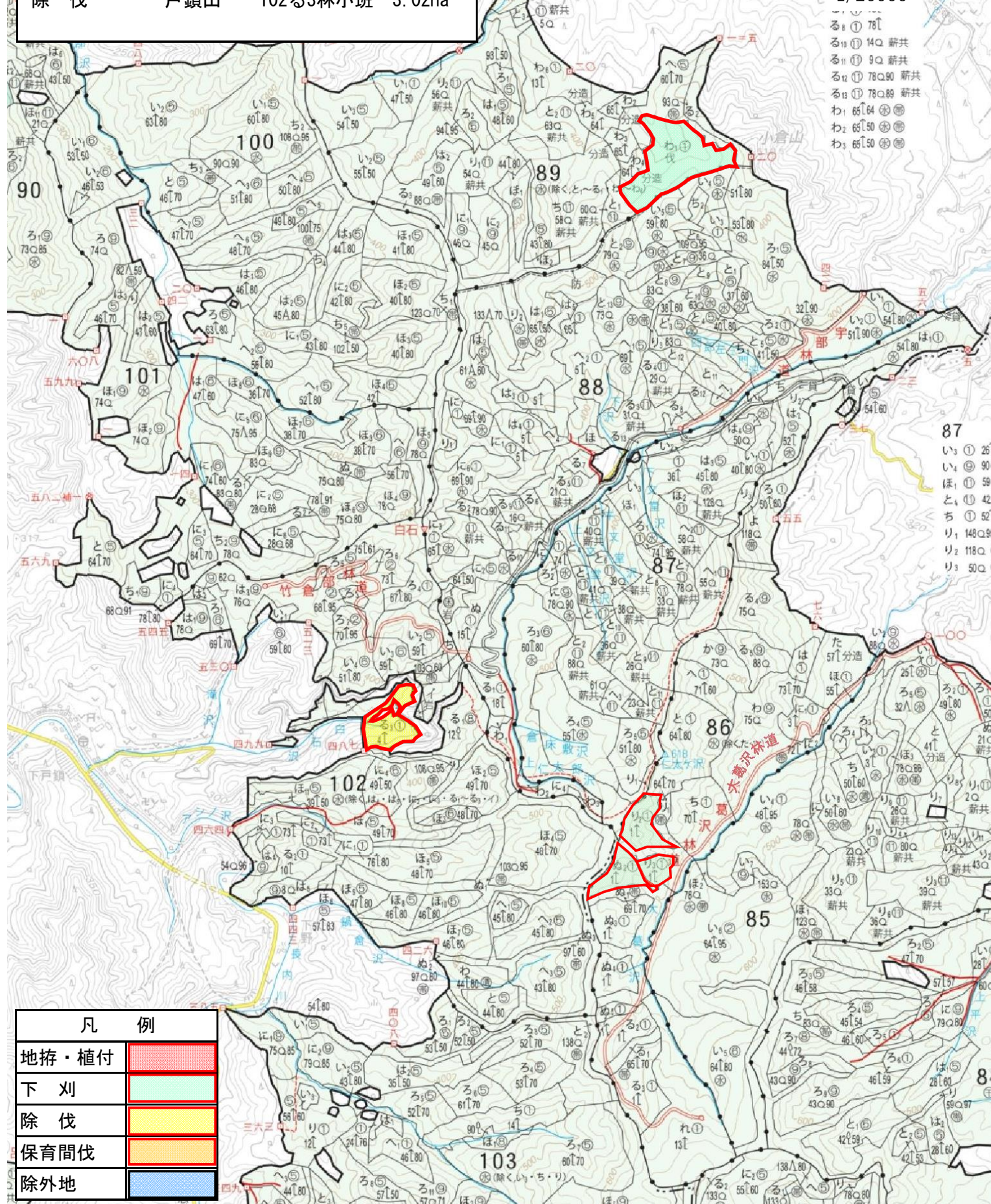
凡 例	
地拵・植付	<div style="background-color: red; width: 20px; height: 10px;"></div>
下 刈	<div style="background-color: lightgreen; width: 20px; height: 10px;"></div>
除 伐	<div style="background-color: yellow; width: 20px; height: 10px;"></div>
保育間伐	<div style="background-color: orange; width: 20px; height: 10px;"></div>
除外地	<div style="background-color: lightblue; width: 20px; height: 10px;"></div>

令和7年度造林事業請負（野田地区）

位置図

下刈（全刈）	和佐良比山	86り2林小班	2.98ha
	和佐良比山	86り3林小班	1.45ha
	和佐良比山	86ぬ2林小班	2.69ha
下刈（筋刈）	小倉	89わ1林小班	4.42ha
除伐	戸鎖山	102る3林小班	3.02ha

1/20000



凡 例

地拵・植付	
下 刈	
除 伐	
保育間伐	
除外地	

令和7年度造林事業請負（野田地区）

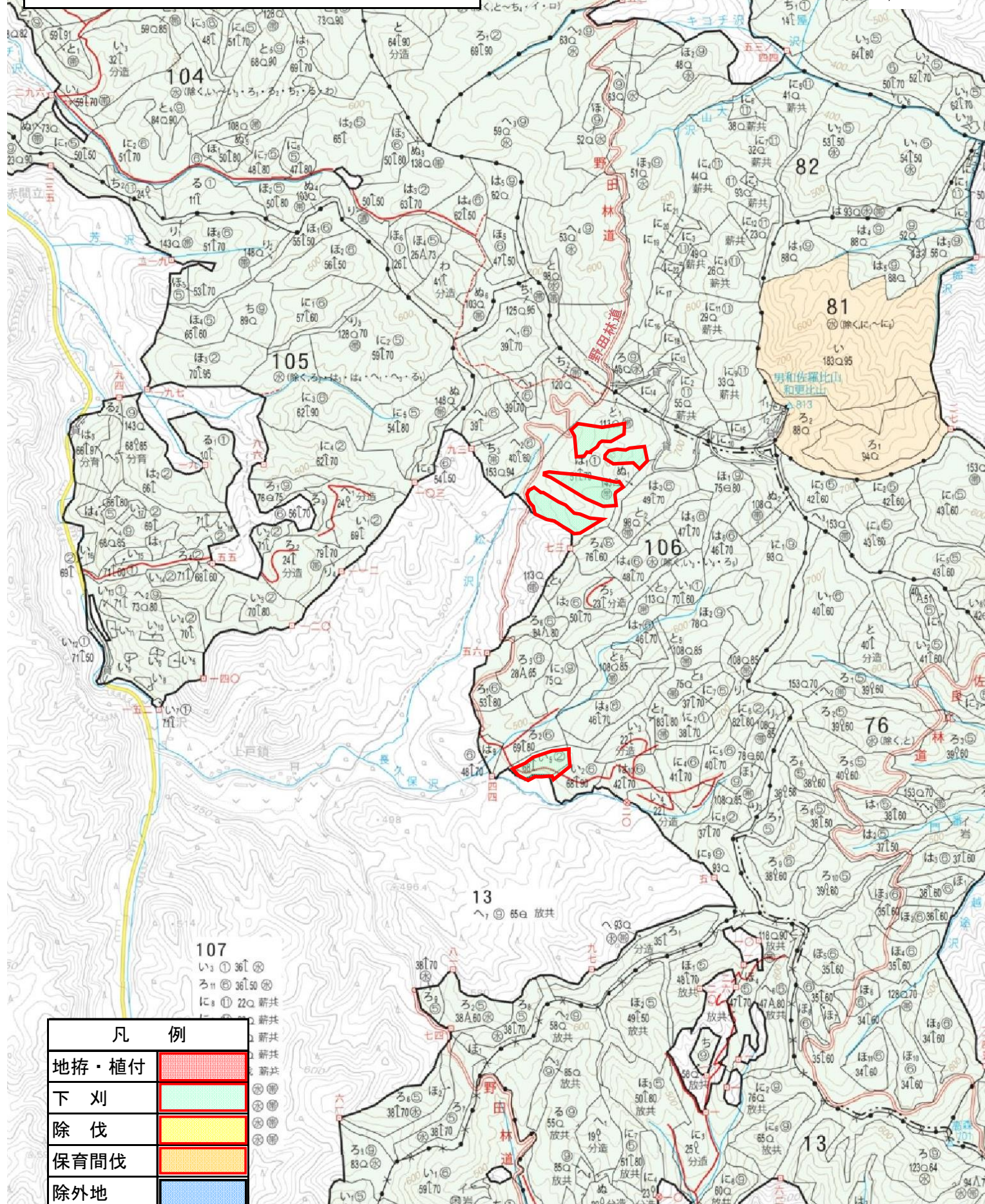
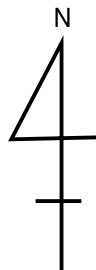
位置図

下刈（全刈）

戸鎖山 106い5林小班 1.77ha

戸鎖山 106は1林小班内 6.59ha

1/20000



凡 例

地拵・植付	
下 刈	
除 伐	
保育間伐	
除外地	

令和7年度造林事業請負（野田地区）

位置図

除 伐 種市岳 196い1林小班 2.27ha
 196い2林小班 2.15ha
 196い3林小班 6.36ha
 196い4林小班 5.77ha

N
 4
 1/20000

