

森林管理署名	国有林名	記番	境界点番号		境界線		連結線		計	標識埋設本数	境界線の概況	備考
			自	至	点数	延長	点数	延長				
盛岡森林管理署	虫壁山	1	1の32	1の38の 16補1	34	942.45			942.45	9	周囲界	
〃	虫壁山	2	1の38の 17	1の38の 32	22	611.55			611.55	6	周囲界	
〃	虫壁山	3	1の38の 33	42	72	1,884.26			1,884.26	20	周囲界	
計					128	3,438.26			3,438.26	35		

調査区分	現 況 等						
森林管理署名	盛岡森林管理署						
国有林名	虫壁山 国有林						
所在地	岩手県盛岡市						
調査年月日	自 令和8年4月22日			至 令和8年4月24日			
図根測量	測点間平均距離		k m	観測点数		点	
	造標設置点数		点	平均標高差		m	
境界測量	境界延長	0.00	m	点間平均距離	0.00	m	
	境界点数	0	点	測量を要する点数	0	点	
	地形区分	0		平均勾配	0	度	
	伐開区分	0		伐開区分の延長	0.0	k m	
境界検測	境界延長	3,438.26	m	点間平均距離	26.86	m	
	境界点数	128	点	埋設を要する点数	35	点	
	地形区分	B		平均勾配	10	度	
	伐開区分	b		伐開区分の延長	0.69	k m	
標識加工・運搬	標識加工本数	36	本	運搬本数	36	本	
	標識運搬総重量	277	kg	標識運搬距離	134.8	k m	
連絡者運行距離	森林管理局から森林管理署までの距離					113	k m
	森林管理局から滞在地までの距離					111	k m
	滞在地から下車地点までの距離			境界検測	22.6	k m	
				境界測量	0	k m	
滞在地から 現場までの状況	下車地点から現場までの平均徒歩距離			境界検測	0.7	k m	
				境界測量	0	k m	
	滞在地から現場までの通勤時間			境界検測	69	分	
				境界測量	0	分	
宿泊地	岩手県盛岡市						
備 考							
注1 地形区分については、境界線の平均勾配による。 A= 5度未満 B= 5度以上、15度未満 C= 15度以上、30度未満 D= 30度以上							
注2 伐開区分については、伐開する境界線の現況による。 a=草木や灌木はあるが、総じて見通しの良い結果で、伐開区間が20%未満の境界 b=雑草、笹類、灌木等で見通しが困難な境界で、伐開区間がおおむね20～50%未満の境界 c=雑草、笹類、灌木等で見通しが困難な境界で、伐開区間がおおむね50～80%未満の境界 d=雑草、笹類、灌木等で見通しが困難な境界で、伐開区間がおおむね80%以上の境界							
注3 標識運搬距離は、指定場所から現地までの距離とする。標識1本あたり重量は、本体4.5kg輪かせ0.9kg。							

令和8年度 境界検測請負事業明細表

盛岡森林管理署

国有林名	記番	標識番号	標識種類	標識位置	現況	境界種別	視準点番号	方向角、方位角(度、分)	水平距離	標識運搬	標識埋設	備考
虫壁山	1	1の32	小コン	峰	完全	Ⅱ	1の33	3,80	12,57			
		1の33	小コン	峰	完全	Ⅱ	1の34	6,01	13,55			
		1の34	小コン	峰	完全	Ⅱ	1の34補1	40,16	26,60			
		1の34補1	小コン	峰		Ⅱ	1の36補2	40,16	26,60	○	○	増設
		1の34補2	ポリ	峰		Ⅱ	1の35	40,16	26,59	○	○	増設
		1の35	ポリ	峰	無標	Ⅱ	1の36	42,21	36,78	○	○	
		1の36	ポリ	峰	無標	Ⅱ	1の36補1	46,48	29,10	○	○	
		1の36補1	ポリ	峰		Ⅱ	1の37	46,48	29,00	○	○	増設
		1の37	ポリ	峰	無標	Ⅱ	1の37補1	51,51	32,40	○	○	
		1の37補1	小コン	峰		Ⅱ	1の38	51,51	32,39	○	○	増設
		1の38	小コン	沢刈	無標	Ⅱ	1の38の1	338,46	22,78	○	○	
		1の38の1	ポリ	沢刈	無標	Ⅱ	1の38の2	314,17	38,38	○	○	
		1の38の2	ポリ	沢刈	無標	Ⅱ	1の38の3	309,05	24,81	○	○	
		1の38の3	ポリ	沢刈	無標	Ⅱ	1の38の4	313,33	29,78	○	○	
		1の38の4	ポリ	沢刈	無標	Ⅱ	1の38の4補1	344,14	30,99	○	○	
		1の38の4補1	ポリ	沢刈		Ⅱ	1の38の5	344,14	30,99	○	○	増設
		1の38の5	小コン	沢刈	無標	Ⅱ	1の38の5補1	311,17	26,13	○	○	
		1の38の5補1	小コン	沢刈		Ⅱ	1の38の6	311,17	20,00	○	○	増設
		1の38の6	ポリ	沢刈	無標	Ⅱ	1の38の6補1	314,16	30,00	○	○	
		1の38の6補1	ポリ	沢刈		Ⅱ	1の38の7	314,16	23,40	○	○	増設
		1の38の7	ポリ	沢刈	無標	Ⅱ	1の38の7補1	325,52	26,41	○	○	
		1の38の7補1	ポリ	沢刈		Ⅱ	1の38の8	325,52	20,00	○	○	増設
		1の38の8	ポリ	沢刈	無標	Ⅱ	1の38の9	340,52	30,11	○	○	
		1の38の9	小コン	沢刈	無標	Ⅱ	1の38の10	314,53	28,46	○	○	
		1の38の10	小コン	沢刈	無標	Ⅱ	1の38の11	344,05	30,56	○	○	
		1の38の11	ポリ	沢刈	無標	Ⅱ	1の38の11補1	322,49	25,57	○	○	
		1の38の11補1	ポリ	沢刈		Ⅱ	1の38の12	322,49	25,57	○	○	増設
		1の38の12	ポリ	沢刈	無標	Ⅱ	1の38の13	297,40	20,41	○	○	
		1の38の13	ポリ	沢刈	無標	Ⅱ	1の38の14	321,40	20,12	○	○	
		1の38の14	ポリ	沢刈	無標	Ⅱ	1の38の15	331,15	34,53	○	○	
		1の38の15	小コン	沢刈	無標	Ⅱ	1の38の15補1	297,28	38,77	○	○	
		1の38の15補1	小コン	沢刈		Ⅱ	1の38の16	297,28	38,76	○	○	増設
		1の38の16	ポリ	沢刈	無標	Ⅱ	1の38の16補1	53,03	30,34	○	○	
		1の38の16補1	ポリ	斜地		Ⅱ	1の38の17	53,03	30,00	○	○	増設
細計		34						942,45	31	31		
虫壁山	2	1の38の17	ポリ	斜地	無標	Ⅱ	1の38の18	107,55	35,80	○	○	
		1の38の18	ポリ	斜地	無標	Ⅱ	1の38の19	100,11	28,45	○	○	
		1の38の19	ポリ	斜地	無標	Ⅱ	1の38の20	55,42	18,30	○	○	
		1の38の20	小コン	斜地	無標	Ⅱ	1の38の20補1	55,24	38,66	○	○	
		1の38の20補1	小コン	峰		Ⅱ	1の38の21	55,24	30,00	○	○	増設
		1の38の21	ポリ	峰	無標	Ⅱ	1の38の21補1	61,43	28,40	○	○	
		1の38の21補1	ポリ	峰		Ⅱ	1の38の22	61,43	20,00	○	○	増設
		1の38の22	ポリ	峰	無標	Ⅱ	1の38の23	42,20	27,25	○	○	
		1の38の23	ポリ	峰	無標	Ⅱ	1の38の23補1	62,24	26,16	○	○	
		1の38の23補1	ポリ	峰		Ⅱ	1の38の24	62,24	20,00	○	○	増設
		1の38の24	小コン	峰	無標	Ⅱ	1の38の25	25,46	72,29	○	○	
		1の38の25	小コン	峰	無標	Ⅱ	1の38の26	313,12	42,96	○	○	
		1の38の26	ポリ	峰	無標	Ⅱ	1の38の27	17,57	23,53	○	○	
		1の38の27	ポリ	峰	無標	Ⅱ	1の38の27補1	15,16	24,05	○	○	
		1の38の27補1	ポリ	峰		Ⅱ	1の38の28	15,16	20,00	○	○	増設
		1の38の28	ポリ	峰	無標	Ⅱ	1の38の29	33,04	15,39	○	○	
		1の38の29	ポリ	峰	無標	Ⅱ	1の38の29補1	353,57	28,69	○	○	
		1の38の29補1	小コン	峰		Ⅱ	1の38の30	353,57	20,00	○	○	増設
		1の38の30	小コン	峰	無標	Ⅱ	1の38の31	2,12	31,44	○	○	
		1の38の31	ポリ	峰	無標	Ⅱ	1の38の31補1	23,05	25,00	○	○	
		1の38の31補1	ポリ	峰		Ⅱ	1の38の32	23,05	23,05	○	○	増設
1の38の32	ポリ	峰	無標	Ⅱ	1の38の33	33,28	12,13	○	○			
細計		22						611,55	22	22		

令和8年度 境界検測請負事業明細表

盛岡森林管理署

国有林名	記番	標識番号	標識種類	標識位置	現況	境界種別	視準点番号	方向角、方位角(度、分)	水平距離	標識運搬	標識埋設	備考
虫壁山	3	1の38の33	ポリ	沢刈	無標	Ⅱ	1の38の34	21.16	23.19	○	○	
		1の38の34	ポリ	斜地	無標	Ⅱ	1の85	25.09	10.54	○	○	
		1の85	小コン	道路下	無標	Ⅱ	1の86	359.25	33.75	○	○	
		1の86	小コン	斜地	無標	Ⅱ	1の87	9.07	15.27	○	○	
		1の87	ポリ	斜地	無標	Ⅱ	1の88	6.44	25.40	○	○	
		1の88	ポリ	斜地	無標	Ⅱ	1の88補1	344.22	26.31	○	○	
		1の88補1	ポリ	斜地		Ⅱ	1の89	344.22	26.30	○	○	増設
		1の89	ポリ	斜地	無標	Ⅱ	1の89補1	307.38	26.49	○	○	
		1の89補1	ポリ	斜地		Ⅱ	1の90	307.38	20.00	○	○	増設
		1の90	小コン	峰	無標	Ⅱ	1の91	41.49	35.96	○	○	
		1の91	小コン	峰	無標	Ⅱ	1の91補1	348.46	25.30	○	○	
		1の91補1	ポリ	峰		Ⅱ	1の92	348.46	20.00	○	○	増設
		1の92	ポリ	峰	無標	Ⅱ	1の92補1	40.29	30.00	○	○	
		1の92補1	ポリ	峰		Ⅱ	1の93	40.29	27.70	○	○	増設
		1の93	ポリ	峰	無標	Ⅱ	1の94	40.58	24.18	○	○	
		1の94	ポリ	峰	無標	Ⅱ	1の95	327.18	27.47	○	○	
		1の95	小コン	峰	無標	Ⅱ	1の96	332.42	10.82	○	○	
		1の96	小コン	峰	無標	Ⅱ	1の97	350.57	16.28	○	○	
		1の97	ポリ	峰	無標	Ⅱ	1の98	7.57	23.85	○	○	
		1の98	ポリ	峰	無標	Ⅱ	1の99	338.42	37.00	○	○	
		1の99	ポリ	峰	無標	Ⅱ	1の100	338.01	42.88	○	○	
		1の100	ポリ	峰	無標	Ⅱ	1の101	311.35	11.85	○	○	
		1の101	ポリ	峰	無標	Ⅱ	1の102	38.53	24.29	○	○	
		1の102	小コン	峰	無標	Ⅱ	1の103	20.57	23.58	○	○	
		1の103	小コン	峰	無標	Ⅱ	1の104	20.07	46.79	○	○	
		1の104	ポリ	峰	無標	Ⅱ	1の105	11.44	23.23	○	○	
		1の105	ポリ	峰	無標	Ⅱ	1の106	24.00	36.11	○	○	
		1の106	ポリ	峰	無標	Ⅱ	1の107	358.29	31.43	○	○	
1の107	ポリ	峰	無標	Ⅱ	1の107補1	341.50	25.59	○	○			
1の107補1	ポリ	峰		Ⅱ	1の108	341.50	20.00	○	○	増設		
1の108	小コン	峰	無標	Ⅱ	1の108補1	13.50	23.06	○	○			
1の108補1	小コン	峰		Ⅱ	1の109	13.50	20.00	○	○	増設		
1の109	ポリ	峰	無標	Ⅱ	1の110	16.40	22.35	○	○			
1の110	ポリ	峰	無標	Ⅱ	1の110補1	10.24	33.04	○	○			
1の110補1	ポリ	峰		Ⅱ	1の111	10.24	33.00	○	○	増設		
1の111	ポリ	峰	無標	Ⅱ	1の111補1	12.30	28.57	○	○			
1の111補1	ポリ	峰		Ⅱ	1の112	12.30	30.00	○	○	増設		
1の112	小コン	峰	無標	Ⅱ	1の113	353.20	34.43	○	○			
1の113	小コン	峰	無標	Ⅱ	1の114	330.44	38.80	○	○			
1の114	ポリ	峰	無標	Ⅱ	1の114補1	23.05	35.28	○	○			
1の114補1	ポリ	峰		Ⅱ	1の115	23.05	30.00	○	○	増設		
1の115	ポリ	峰	無標	Ⅱ	1の116	7.07	29.92	○	○			
1の116	ポリ	峰	無標	Ⅱ	1の117	27.08	44.57	○	○			
1の117	ポリ	峰	無標	Ⅱ	1の118	41.32	33.38	○	○			
1の118	小コン	峰	無標	Ⅱ	1の118補1	31.22	34.54	○	○			
1の118補1	小コン	峰		Ⅱ	1の119	31.22	30.00	○	○	増設		
1の119	ポリ	峰	無標	Ⅱ	1の119補1	54.03	24.72	○	○			
1の119補1	ポリ	峰		Ⅱ	1の120	54.03	20.00	○	○	増設		
1の120	ポリ	峰	無標	Ⅱ	1の120補1	37.15	25.09	○	○			
1の120補1	ポリ	峰		Ⅱ	1の121	37.15	20.00	○	○	増設		
1の121	ポリ	峰	無標	Ⅱ	1の122	26.33	33.29	○	○			
1の122	小コン	峰	無標	Ⅱ	1の122補1	70.40	25.58	○	○			
1の122補1	小コン	峰		Ⅱ	1の123	70.40	22.00	○	○	増設		
1の123	ポリ	峰	無標	Ⅱ	1の123補1	89.33	24.50	○	○			
1の123補1	ポリ	峰		Ⅱ	1の123補2	89.33	24.50	○	○	増設		
1の123補2	ポリ	峰		Ⅱ	1の124	89.33	24.55	○	○	増設		
1の124	ポリ	峰	無標	Ⅱ	1の124補1	76.52	22.07	○	○			
1の124補1	ポリ	峰		Ⅱ	1の125	76.52	20.00	○	○	増設		
1の125	小コン	峰	無標	Ⅱ	1の126	40.37	17.68	○	○			
1の126	小コン	峰	無標	Ⅱ	1の127	59.26	30.54	○	○			
1の127	ポリ	峰	無標	Ⅱ	1の128	28.25	36.76	○	○			

令和8年度 境界検測請負事業明細表

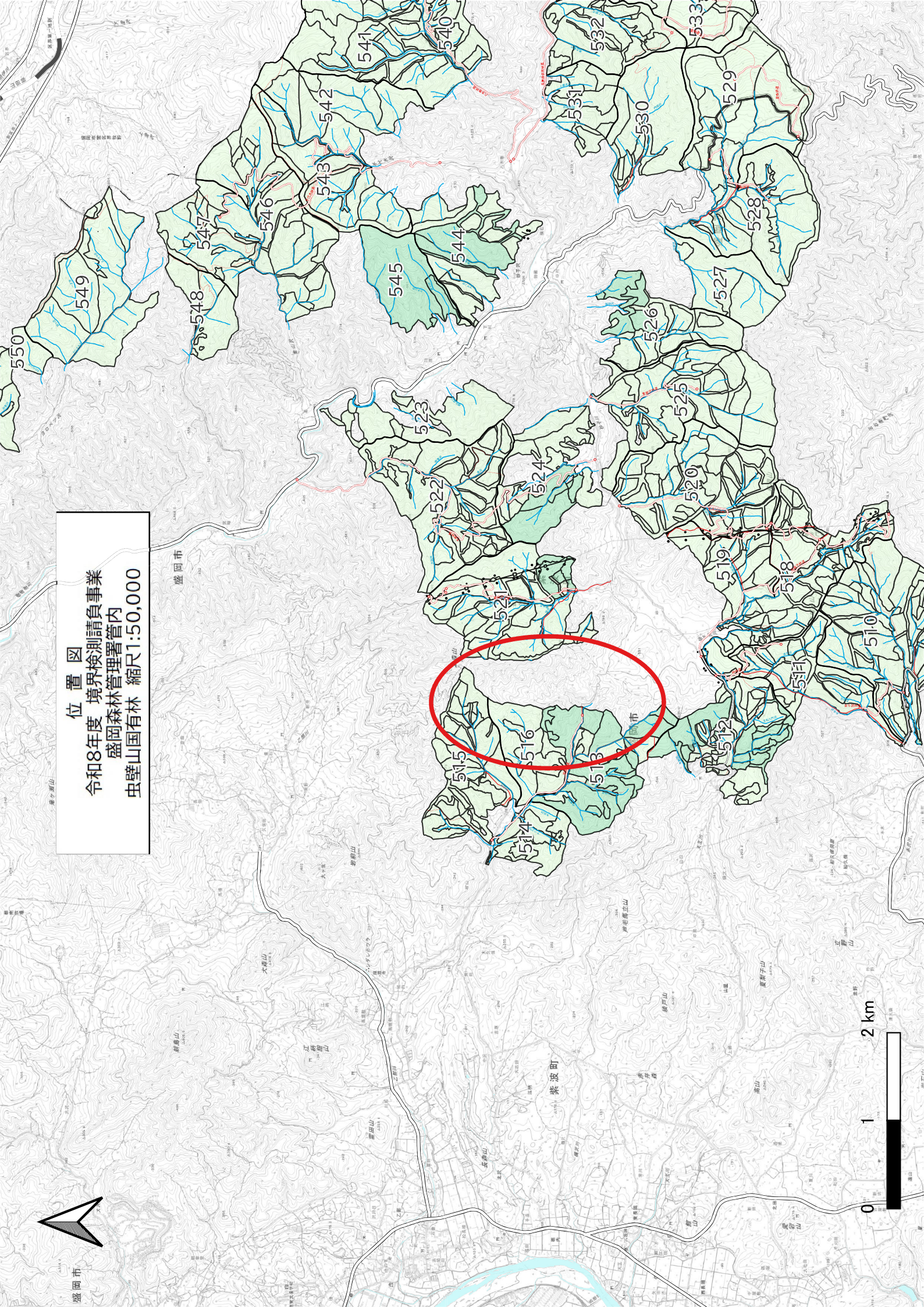
盛岡森林管理署

国有林名	記番	標識番号	標識種類	標識位置	現況	境界種別	視準点番号	方向角、方位角(度、分)	水平距離	標識運搬	標識埋設	備考
		1の128	ポリ	峰	無標	Ⅱ	1の128補1	32.42	25.75	○	○	
		1の128補1	ポリ	峰		Ⅱ	35	32.42	25.00	○	○	増設
		35	小コン	峰	完全	Ⅱ	36	284.20	15.27			
		36	小コン	峰	完全	Ⅱ	37	341.45	9.44			
		37	小コン	峰	転倒	Ⅱ	38	288.40	35.83		○	
		38	小コン	峰	完全	Ⅱ	39	308.57	31.42			
		39	小コン	峰	不明	Ⅱ	39補1	269.11	26.56	○	○	
		39補1	小コン	峰	不明	Ⅱ	40	287.15	9.44	○	○	
		40	豆コン	峰	完全	Ⅱ	41	298.26	21.86			
		41	豆コン	峰	完全	Ⅱ	42	293.25	39.91			
		42	豆コン	峰	完全	Ⅱ						
	細計	72							1,884.26	65	66	
合計		128							3,438.26	118	119	



盛岡市

位置図  
令和8年度境界検測請負事業  
盛岡森林管理署管内  
虫壁山国有林 縮尺1:50,000



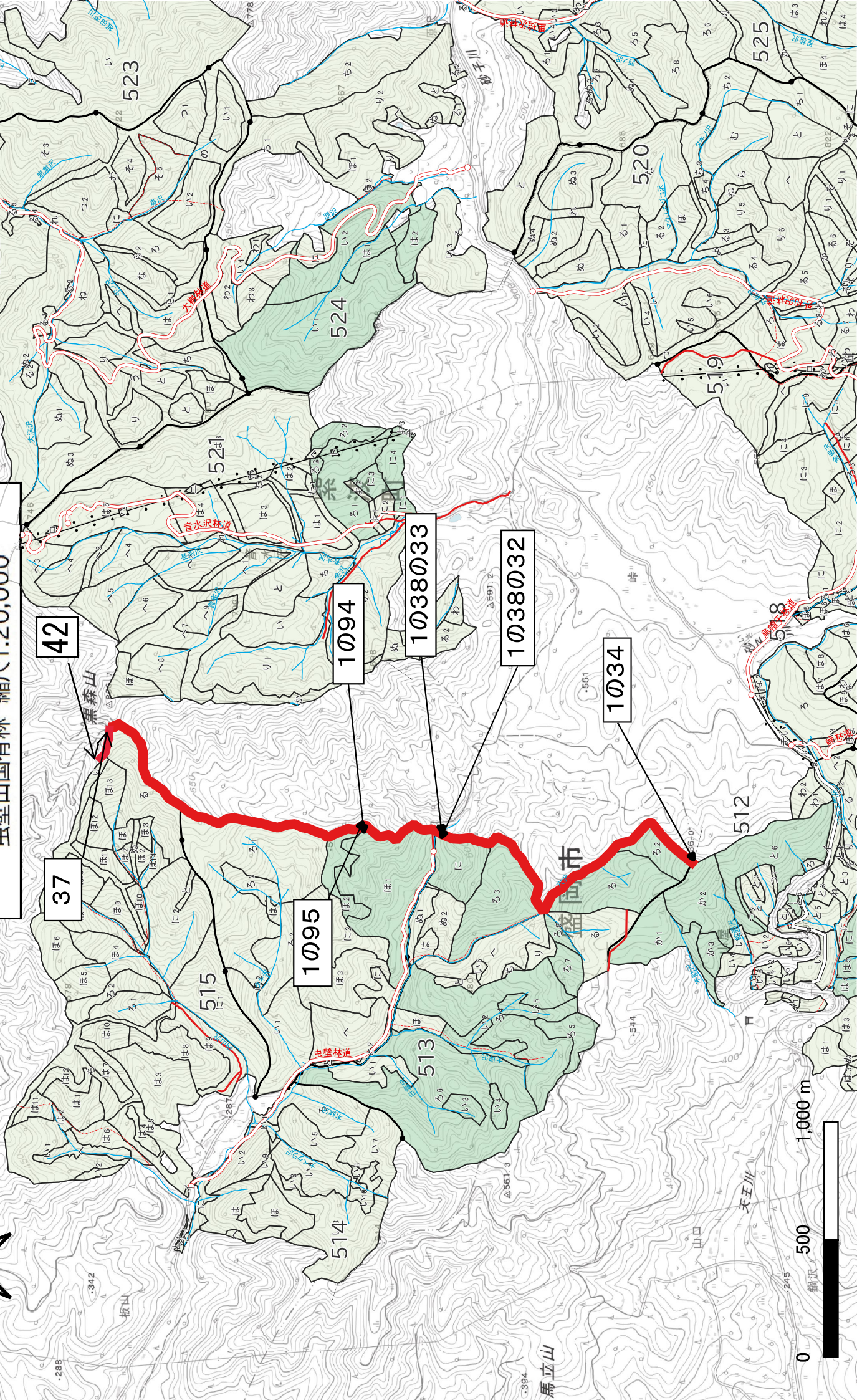
2 km

1

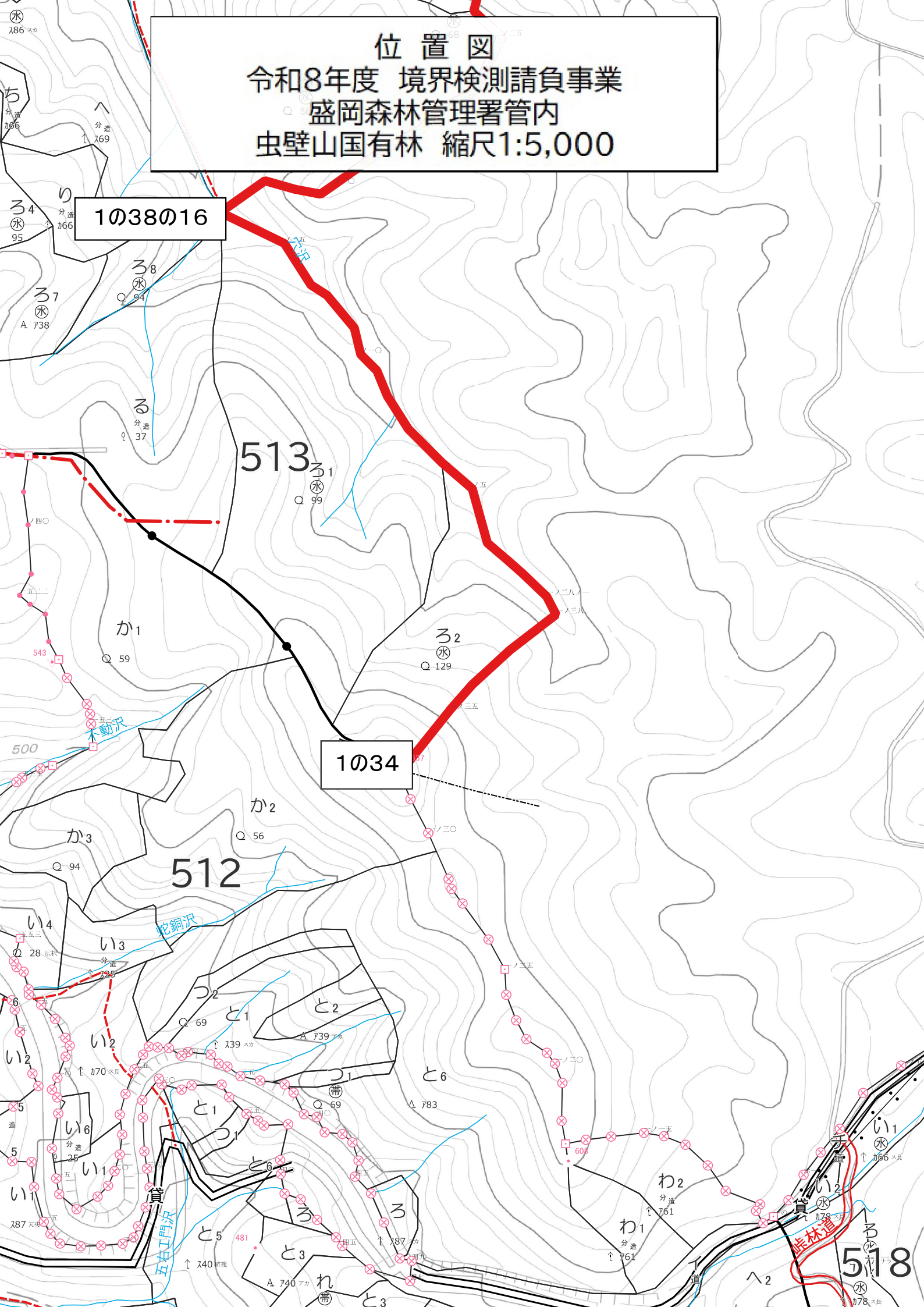
0

# 別紙 2

位置図  
令和8年度 境界検測請負事業  
盛岡森林管理署管内  
虫壁山国有林 縮尺1:20,000



位置図  
令和8年度 境界検測請負事業  
盛岡森林管理署管内  
虫壁山国有林 縮尺1:5,000



1038016

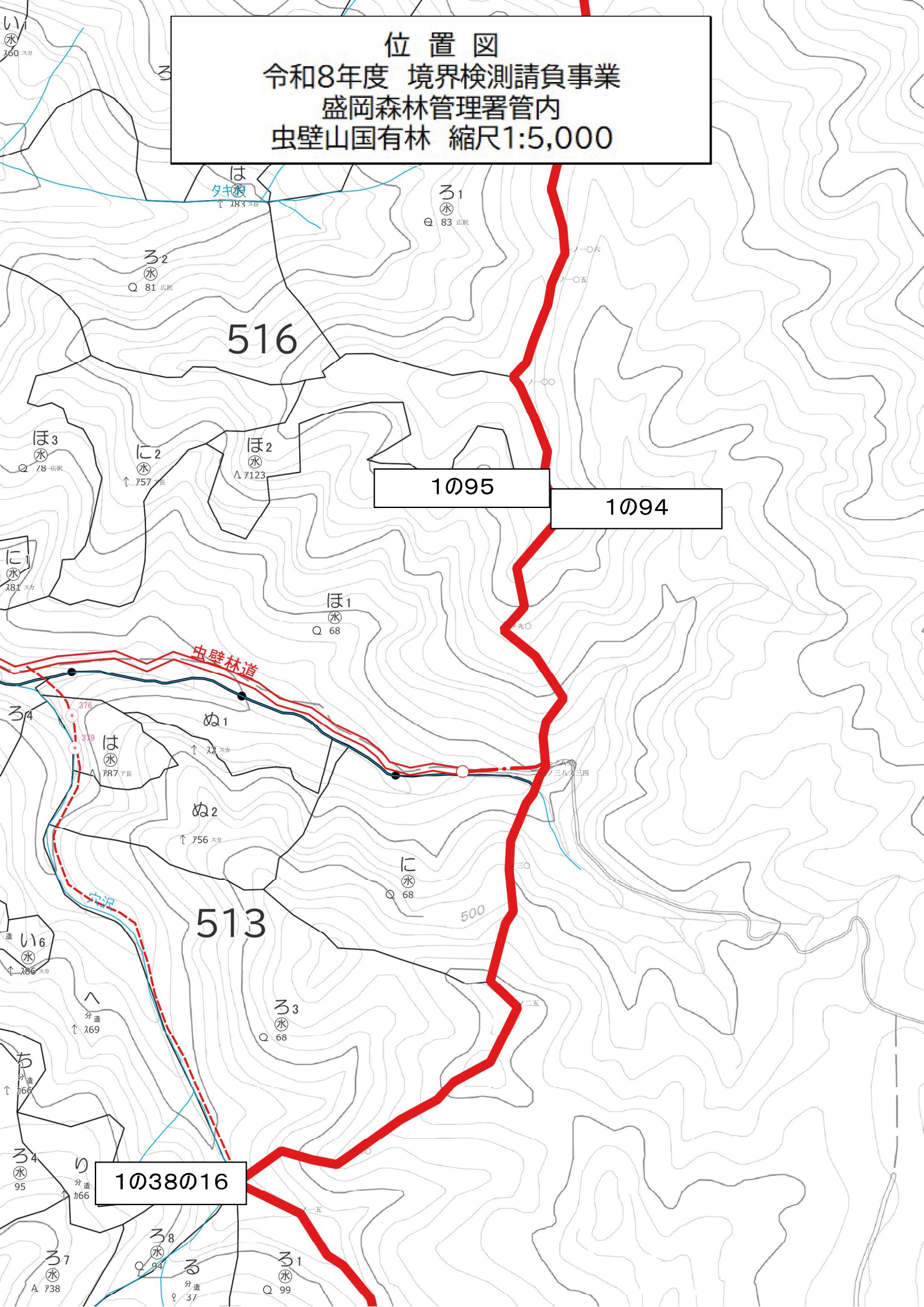
513

1034

512

518

位置図  
令和8年度 境界検測請負事業  
盛岡森林管理署管内  
虫壁山国有林 縮尺1:5,000



位置図  
令和8年度 境界検測請負事業  
盛岡森林管理署管内  
虫壁山国有林 縮尺1:5,000

