

# 屏 風 山 南 第 一 治 山 工 事

## 数量計算書

# 屏風山防潮工数量総括表：1期工事

レベル1 工事区分	レベル2 工 種	レベル3 種 別	レベル4 細 別	レベル5 規 格	単位	数 量		備 考
						計算値	設計値	
防潮工	土工	掘削工		土砂	m <sup>3</sup>	1985.1	1985	
		埋戻し工			m <sup>3</sup>	739.1	739	
	消波ブロック被覆堤	消波ブロック		六脚ブロック(捨込), 5t型	個	151.0	151	
		基礎捨石		200～500kg	m <sup>3</sup>	602.1	602.1	
		吸出防止材		t=5mm	m <sup>2</sup>	725.6	725.6	
仮設工	工事用道路工	敷砂利		C-80, t=10cm	m <sup>2</sup>	3055.0	3055	
		敷鉄板		(22mm×1,524mm×6,096mm)	m <sup>2</sup>	854.0	854	
					枚	95.0	95	
	土留・仮締切工	鋼矢板		鋼矢板 VL型 W=0.50m L=9.00m	枚	134.0	134	
				コーナー矢板	枚	2.0	2	
					t	128.5	128.5	
		大型土のう		φ 1.10m×H1.08m	袋	6.0	6	
	撤去工	敷鉄板		(22mm×1,524mm×6,096mm)	m <sup>2</sup>	854.0	854	
					枚	95.0	95	
		鋼矢板		鋼矢板 VL型 W=0.50m L=9.00m	枚	134.0	134	
				コーナー矢板	枚	2.0	2	
					t	128.5	128.5	
		大型土のう		φ 1.10m×H1.08m	袋	6.0	6	

## 集計表

式当り

[illegible]

土工計算表

測点間隔

50m

[illegible]

消波ブロック被覆提 集 計 表

1.0

備考

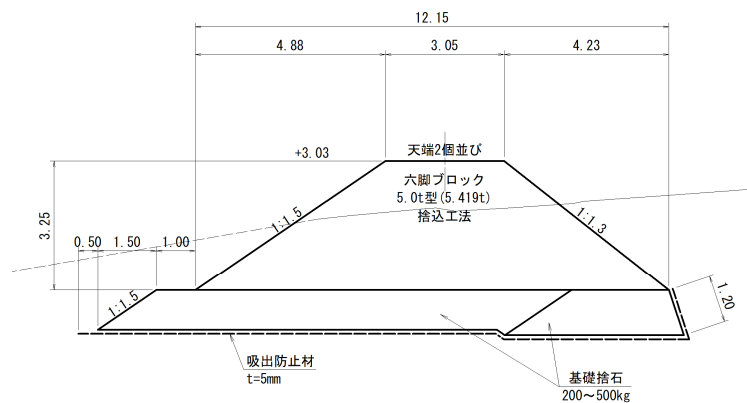
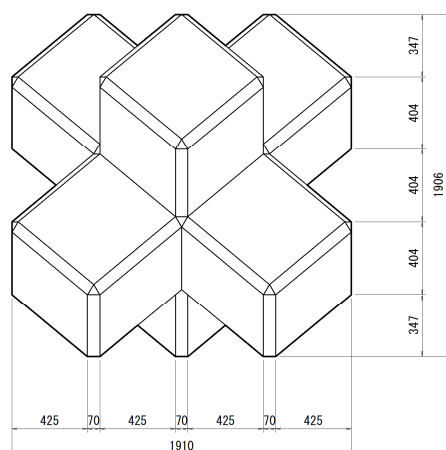
[illegible]

## 1期工事

## 消波ブロック被覆堤 数量計算書

規 格 : 六脚ブロック (捨込) 5.0t型

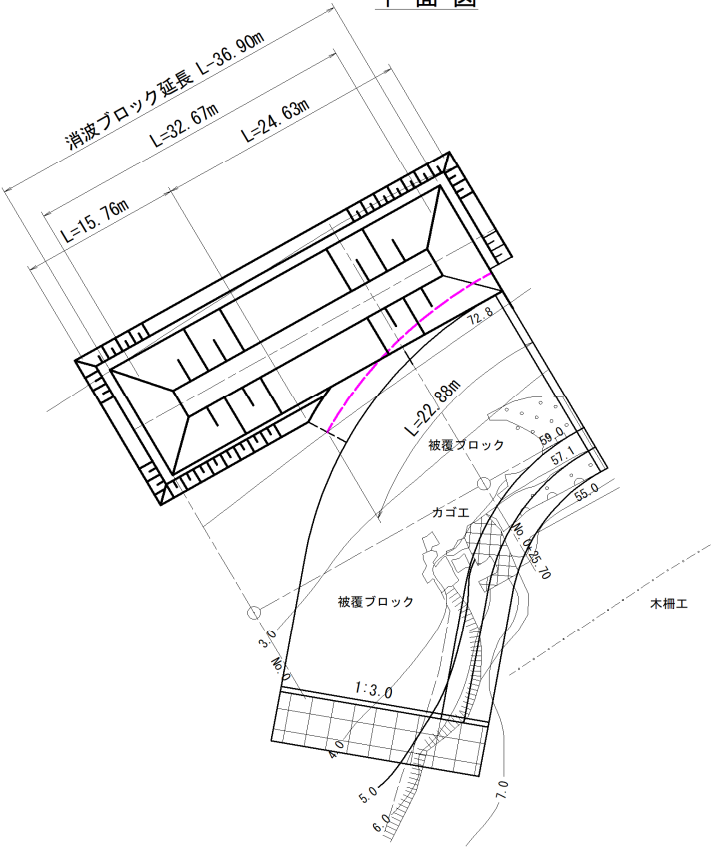
1.0式当たり



項 目	規 格 ・ 区 分	計 算 式	数 量
1. 消波ブロック被覆堤			
消波ブロック	捨込工法、5t型		
	施工延長	$L = 36.90$	$= 36.90 \text{ m}$
	体積	$V = (1/2 * (3.05\text{m} + 12.15\text{m}) * 3.25\text{m}) * 32.67\text{m}$	$= 806.95 \text{ m}^3$
	個数	$N = (18.7\text{個}/100\text{m}^3) * 806.95\text{m}^3$	$= 151 \text{ 個}$
基礎捨石	200~500kg		
	消波ブロック	$V1 = (1/2 * (14.15\text{m} + 17.15\text{m}) * 1.00\text{m}) * 15.76\text{m}$	$= 246.64 \text{ m}^3$
		$V2 = \text{防潮工構造図より } 10.68\text{m}^3 / 1.00\text{m} * 24.63\text{m}$	$= 263.05 \text{ m}^3$
	傾斜堤	$V3 = \text{防潮工構造図より } 4.04\text{m}^3 / 1.00\text{m} * 22.88\text{m}$	$= 92.44 \text{ m}^3$
		計	$= 602.13 \text{ m}^3$
吸出防止材	t=5mm	$A1 = 18.15\text{m} * 17.01\text{m}$	$= 308.73 \text{ m}^2$
		$A2 = \text{防潮工構造図より } 10.98\text{m}^2 / 1.00\text{m} * 25.38\text{m}$	$= 278.67 \text{ m}^2$
		$A3 = \text{防潮工構造図より } 6.04\text{m}^2 / 1.00\text{m} * 22.88\text{m}$	$= 138.20 \text{ m}^2$
		計	$= 725.60 \text{ m}^2$
		(18.7個/100m <sup>3</sup> ) : 六脚ブロックカタログより (P. 12)	

数量根拠図

平面図



仮 設 工 集 計 表				
工 名	工 種	工 日	工 料	工 費
1	1	1	1	1
2	2	2	2	2
3	3	3	3	3
4	4	4	4	4
5	5	5	5	5
6	6	6	6	6
7	7	7	7	7
8	8	8	8	8
9	9	9	9	9
10	10	10	10	10
11	11	11	11	11
12	12	12	12	12
13	13	13	13	13
14	14	14	14	14
15	15	15	15	15
16	16	16	16	16
17	17	17	17	17
18	18	18	18	18
19	19	19	19	19
20	20	20	20	20
21	21	21	21	21
22	22	22	22	22
23	23	23	23	23
24	24	24	24	24
25	25	25	25	25
26	26	26	26	26
27	27	27	27	27
28	28	28	28	28
29	29	29	29	29
30	30	30	30	30
31	31	31	31	31
32	32	32	32	32
33	33	33	33	33
34	34	34	34	34
35	35	35	35	35
36	36	36	36	36
37	37	37	37	37
38	38	38	38	38
39	39	39	39	39
40	40	40	40	40
41	41	41	41	41
42	42	42	42	42
43	43	43	43	43
44	44	44	44	44
45	45	45	45	45
46	46	46	46	46
47	47	47	47	47
48	48	48	48	48
49	49	49	49	49
50	50	50	50	50
51	51	51	51	51
52	52	52	52	52
53	53	53	53	53
54	54	54	54	54
55	55	55	55	55
56	56	56	56	56
57	57	57	57	57
58	58	58	58	58
59	59	59	59	59
60	60	60	60	60
61	61	61	61	61
62	62	62	62	62
63	63	63	63	63
64	64	64	64	64
65	65	65	65	65
66	66	66	66	66
67	67	67	67	67
68	68	68	68	68
69	69	69	69	69
70	70	70	70	70
71	71	71	71	71
72	72	72	72	72
73	73	73	73	73
74	74	74	74	74
75	75	75	75	75
76	76	76	76	76
77	77	77	77	77
78	78	78	78	78
79	79	79	79	79
80	80	80	80	80
81	81	81	81	81
82	82	82	82	82
83	83	83	83	83
84	84	84	84	84
85	85	85	85	85
86	86	86	86	86

1.0

備考

[illegible]



## 1期工事

## 仮 設 工 数量計算書

規 格 : 仮 設 工

1.0式当たり

項 目	規 格 ・ 区 分	計 算 式	数 量
1. 工事用道路工			
敷砂利	W=3.0m (C-80) t=10cm		
	進入路	A1= 3.0m*685.0m	= 2055.0 m <sup>2</sup>
	待避所、資材置場	A2= 25.0m*40.0m	= 1000.0 m <sup>2</sup>
		計 =	3055.0 m <sup>2</sup>
敷鉄板	(22mm × 1,524mm × 6,096mm)		
	工事用道路	L= 93.0m A1= 6.0m*93.0m	= 558.0 m <sup>2</sup>
	車廻し	A2= 1/2*(20.0m*29.6m)	= 296.0 m <sup>2</sup>
		計 =	854.0 m <sup>2</sup>
	工事用道路	N1= 93.0/1.5m	= 62 枚
	車廻し	N2= 296.0m <sup>2</sup> /(1.5m*6.1m)	= 33 枚
		計 =	95 枚
2. 土留・仮締切工			
鋼矢板	鋼矢板 VL型 W=0.5m l=9.0m	N= (68.0m/0.5m)-2枚	= 134 枚
	コーナー矢板	N=	= 2 枚
		W= 136枚*9.0m/枚*0.105t/m	= 128.5 t
大型土のう	φ1.10m × H1.08m	N= (1段*3.0m)*2箇所	= 6 袋
3. 撤去工			
敷鉄板	(22mm × 1,524mm × 6,096mm)		
	工事用道路	L= 93.0m A1= 6.0m*93.0m	= 558.0 m <sup>2</sup>
	車廻し	A2= 1/2*(20.0m*29.6m)	= 296.0 m <sup>2</sup>
		計 =	854.0 m <sup>2</sup>
	工事用道路	N1= 93.0/1.5m	= 62 枚
	車廻し	N2= 296.0m <sup>2</sup> /(1.5m*6.1m)	= 33 枚
		計 =	95 枚

[illegible]