

令和7年度 森林環境保全整備事業(小田川地区)
位置図
(縮尺 1 : 20,000)
小田川山国有林

国有林名		林小別	人夫別	伐採種	林齢	伐採率	面積	資材量	歩合	生産										主要樹種	調査方法
										一般材					産 量						
										N	L	計	低	質	材	N	L	計	調		
小田川山	17L	人	保間・列状	60	25%	51.43	8,303	72%	3,050	0	3,050	2,870	30	2,900	5,920	30	5,950	スギ	標準地		
	22L1	人	保間・列状	47	33%	5.60	1,142	68%	410	0	410	370	0	370	780	0	780	スギ	標準地		
	22L10	人	保間・列状	46	33%	1.52	310	68%	110	0	110	100	0	100	210	0	210	スギ	標準地		
	22L11	人	保間・列状	46	33%	0.86	175	69%	65	0	65	55	0	55	120	0	120	スギ	標準地		
	22L12	人	保間・列状	46	33%	2.57	524	69%	190	0	190	168	2	170	358	2	360	スギ	標準地		
	22L13	人	保間・列状	46	33%	2.59	528	68%	190	0	190	170	0	170	360	0	360	スギ	標準地		
	22L14	人	保間・列状	45	33%	6.65	1,356	68%	490	0	490	430	0	430	920	0	920	スギ	標準地		
	22L15	人	保間・列状	45	33%	2.70	551	65%	190	0	190	170	0	170	360	0	360	スギ	標準地		
	22L3	人	保間・列状	47	25%	8.16	1,483	67%	520	0	520	470	0	470	990	0	990	スギ	標準地		
	22L4	人	保間・列状	45	33%	2.14	436	67%	160	0	160	130	0	130	290	0	290	スギ	標準地		
	22L5	人	保間・列状	45	33%	2.22	453	66%	160	0	160	140	0	140	300	0	300	スギ	標準地		
	22L6	人	保間・列状	47	33%	2.00	408	69%	150	0	150	130	0	130	280	0	280	スギ	標準地		
	22L7	人	保間・列状	47	33%	2.33	475	67%	170	0	170	150	0	150	320	0	320	スギ	標準地		
	22L8	人	保間・列状	47	33%	2.98	608	67%	210	0	210	200	0	200	410	0	410	スギ	標準地		
	22L9	人	保間・列状	47	33%	1.59	324	65%	110	0	110	100	0	100	210	0	210	スギ	標準地		
	22人	人	保間・列状	47	33%	1.00	204	69%	75	0	75	65	0	65	140	0	140	スギ	標準地		
計		16				96.34	17,280		6,250	0	6,250	5,718	32	5,750	11,968	32	12,000				

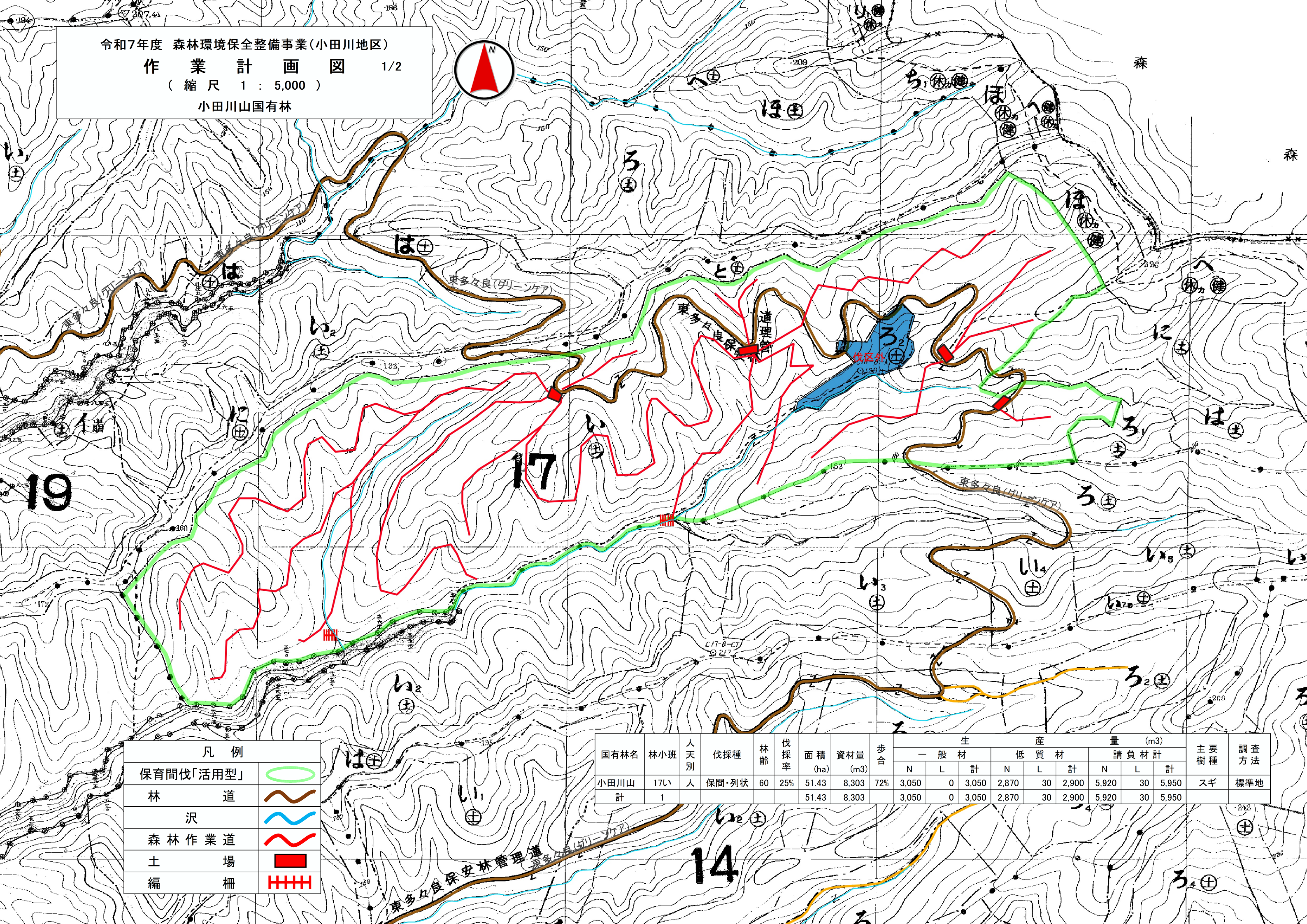
凡 例

保育間伐「活用型」

積 込 み

巻 立 て

令和7年度 森林環境保全整備事業(小田川地区)
作業計画図 1/2
(縮尺 1 : 5,000)
小田川山国有林



凡 例	
保育間伐「活用型」	
林 道	
沢	
森 林 作 業 道	
土 場	
編 柵	

国有林名	林小班	人天別	伐採種	林齡	伐採率	面積 (ha)	資材量 (m3)	歩合	生産量 (m3)									主要樹種	調査方法
									一般材			低質材			請負材計				
									N	L	計	N	L	計	N	L	計		
小田川山	17い	人	保間・列状	60	25%	51.43	8,303	72%	3,050	0	3,050	2,870	30	2,900	5,920	30	5,950	スギ	標準地
計	1					51.43	8,303		3,050	0	3,050	2,870	30	2,900	5,920	30	5,950		

令和7年度 森林環境保全整備事業(小田川地区)
作業計画図 2/2
(縮尺 1 : 5,000)
小田川山国有林



23

22

29

凡 例	
保育間伐「活用型」	
林 道	
ふるさと林道	
沢	
森 林 作 業 道	
土 場	
除 外 地	
編 柵	

国有林名	林小班	人天別	伐採種	林齡	伐採率	面積 (ha)	資材量 (m3)	歩合	生産量 (m3)									主要樹種	調査方法
									一般材			低質材			請負材計				
									N	L	計	N	L	計	N	L	計		
小田川山	22い1	人	保間・列状	47	33%	5.60	1,142	68%	410	0	410	370	0	370	780	0	780	スギ	標準地
	22い10	人	保間・列状	46	33%	1.52	310	68%	110	0	110	100	0	100	210	0	210	スギ	標準地
	22い11	人	保間・列状	46	33%	0.86	175	69%	65	0	65	55	0	55	120	0	120	スギ	標準地
	22い12	人	保間・列状	46	33%	2.57	524	69%	190	0	190	168	2	170	358	2	360	スギ	標準地
	22い13	人	保間・列状	46	33%	2.59	528	68%	190	0	190	170	0	170	360	0	360	スギ	標準地
	22い14	人	保間・列状	45	33%	6.65	1,356	68%	490	0	490	430	0	430	920	0	920	スギ	標準地
	22い15	人	保間・列状	45	33%	2.70	551	65%	190	0	190	170	0	170	360	0	360	スギ	標準地
	22い3	人	保間・列状	47	25%	8.16	1,483	67%	520	0	520	470	0	470	990	0	990	スギ	標準地
	22い4	人	保間・列状	45	33%	2.14	436	67%	160	0	160	130	0	130	290	0	290	スギ	標準地
	22い5	人	保間・列状	45	33%	2.22	453	66%	160	0	160	140	0	140	300	0	300	スギ	標準地
	22い6	人	保間・列状	47	33%	2.00	408	69%	150	0	150	130	0	130	280	0	280	スギ	標準地
	22い7	人	保間・列状	47	33%	2.33	475	67%	170	0	170	150	0	150	320	0	320	スギ	標準地
	22い8	人	保間・列状	47	33%	2.98	608	67%	210	0	210	200	0	200	410	0	410	スギ	標準地
	22い9	人	保間・列状	47	33%	1.59	324	65%	110	0	110	100	0	100	210	0	210	スギ	標準地
22へ	人	保間・列状	47	33%	1.00	204	69%	75	0	75	65	0	65	140	0	140	スギ	標準地	
計	15					44.91	8,977		3,200	0	3,200	2,848	2	2,850	6,048	2	6,050		