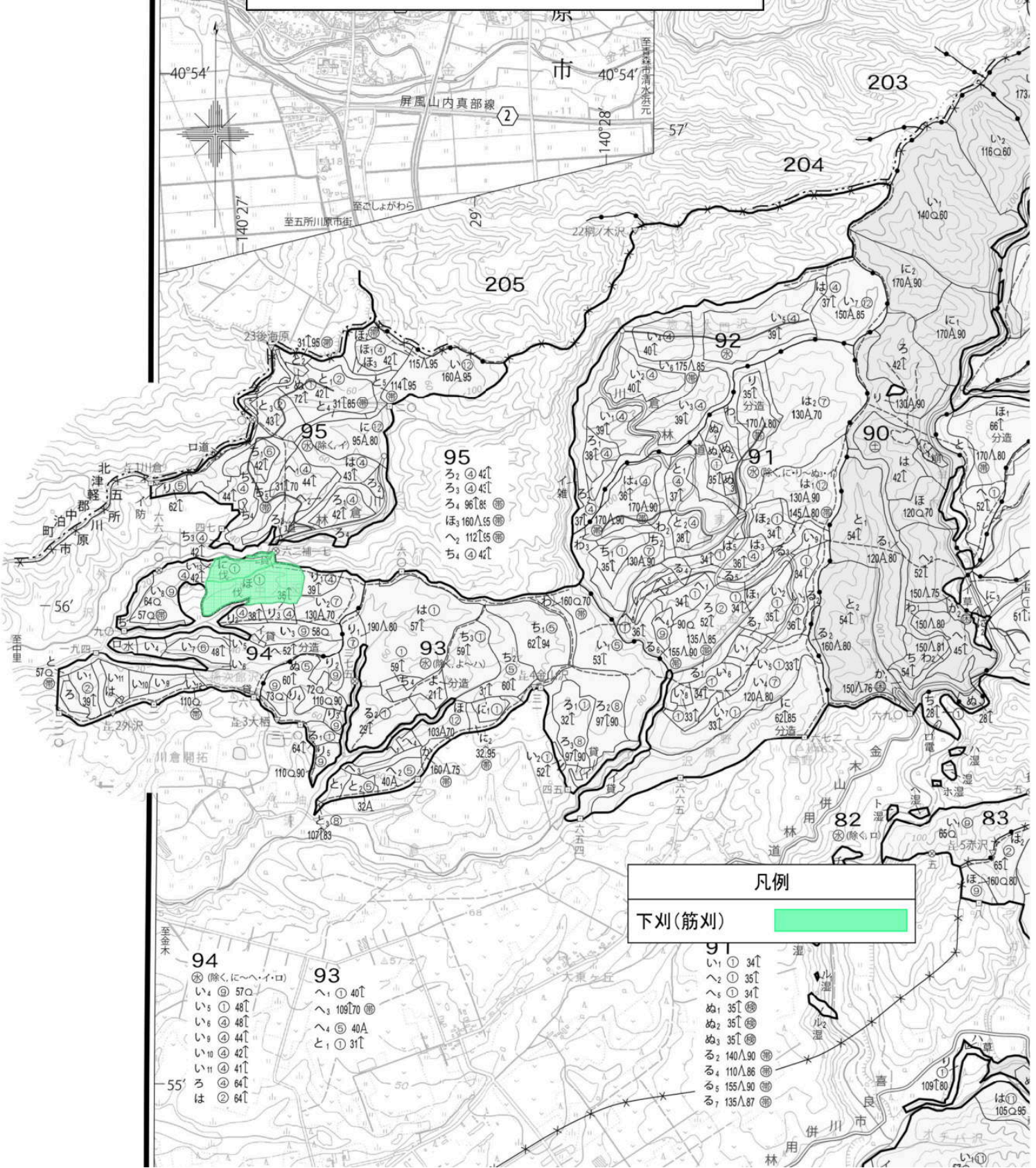


# 位置図(1/20,000)

津軽森林管理署金木支署  
令和8年度 造林事業請負予定箇所

作業種:下刈	林小班	面積(ha)
大倉岳国有林	94に	1.29
〃	94ほ	3.43
計		4.72



凡例  
下刈(筋刈)

- 94  
 ⊗ (除く、に〜イ・ロ)  
 い<sub>4</sub> ⊗ 57〇  
 い<sub>5</sub> ⊗ 48↑  
 い<sub>6</sub> ⊗ 48↑  
 い<sub>9</sub> ⊗ 44↑  
 い<sub>10</sub> ⊗ 42↑  
 い<sub>11</sub> ⊗ 41↑  
 ろ ⊗ 64↑  
 は ⊗ 64↑

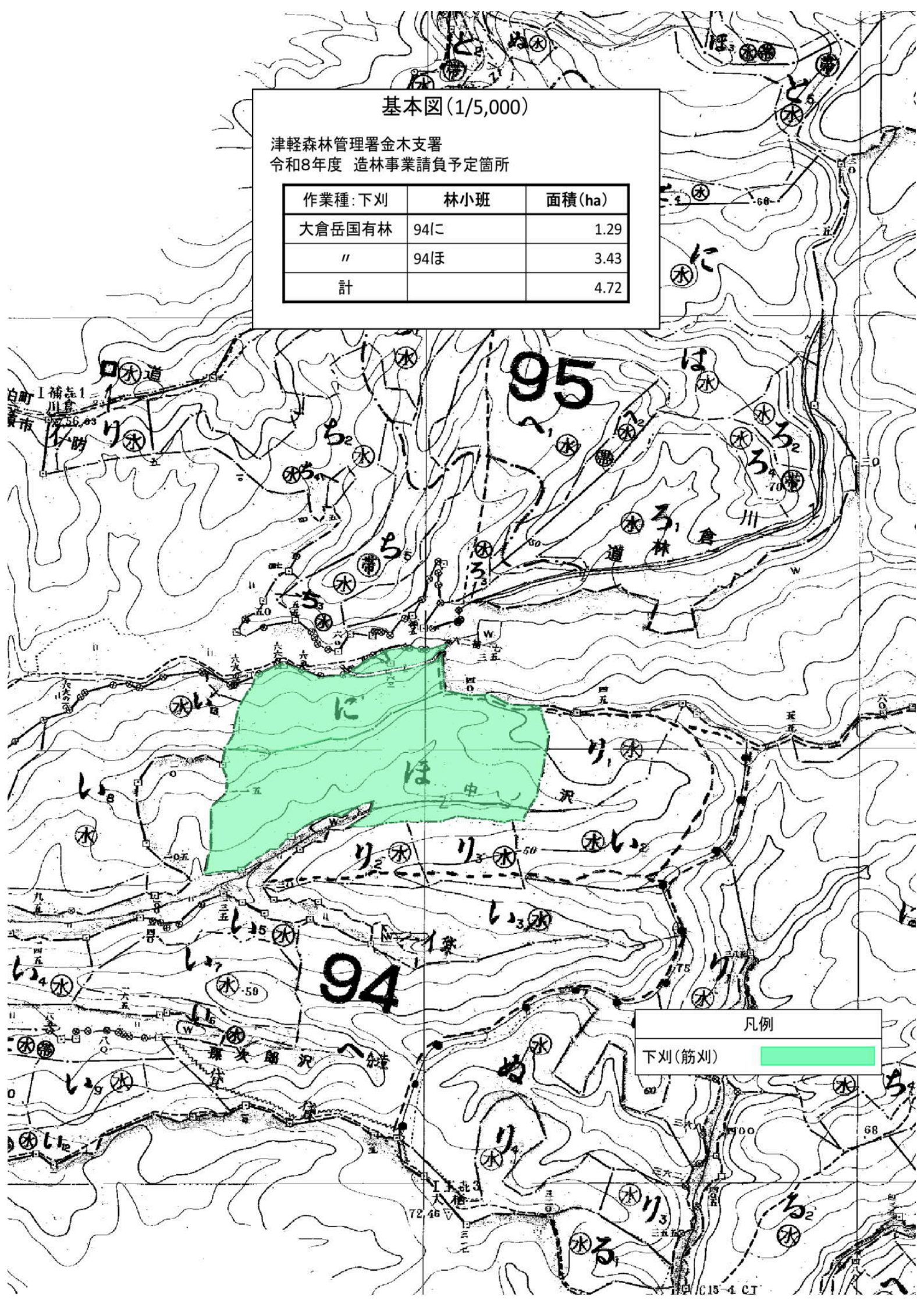
- 93  
 へ<sub>1</sub> ⊗ 40↑  
 へ<sub>3</sub> 109↑70 ⊗  
 へ<sub>4</sub> ⊗ 40A  
 と<sub>1</sub> ⊗ 31↑

- 91  
 い<sub>1</sub> ⊗ 34↑  
 へ<sub>2</sub> ⊗ 35↑  
 へ<sub>5</sub> ⊗ 34↑  
 む<sub>1</sub> 35↑ ⊗  
 む<sub>2</sub> 35↑ ⊗  
 む<sub>3</sub> 35↑ ⊗  
 る<sub>2</sub> 140↑90 ⊗  
 る<sub>4</sub> 110↑86 ⊗  
 る<sub>5</sub> 155↑90 ⊗  
 る<sub>7</sub> 135↑87 ⊗

基本図(1/5,000)

津軽森林管理署金木支署  
令和8年度 造林事業請負予定箇所

作業種:下刈	林小班	面積(ha)
大倉岳国有林	94に	1.29
"	94ほ	3.43
計		4.72



凡例  
下刈(筋刈)

位置図(1/20,000)

津軽森林管理署金木支署  
令和8年度 造林事業請負予定箇所

作業種:下刈	林小班	面積(ha)
尾別山国有林	226い2	9.71
"	226ろ	1.95
"	230に1	2.87
"	230に2	2.91
"	231は1	4.55
"	231は2	4.66
"	231は3	3.09
計		29.74

230  
ち<sub>3</sub>①57Q新共  
ち<sub>1</sub>①2Q新共

231  
に<sub>1</sub>①75△88新共  
に<sub>2</sub>①25Q新共  
に<sub>3</sub>①22Q新共  
に<sub>4</sub>①24Q新共  
に<sub>5</sub>①24Q新共  
に<sub>6</sub>①23Q新共  
に<sub>7</sub>①75△80新共  
に<sub>8</sub>①9Q新共  
に<sub>9</sub>①12Q新共  
に<sub>10</sub>①5Q新共

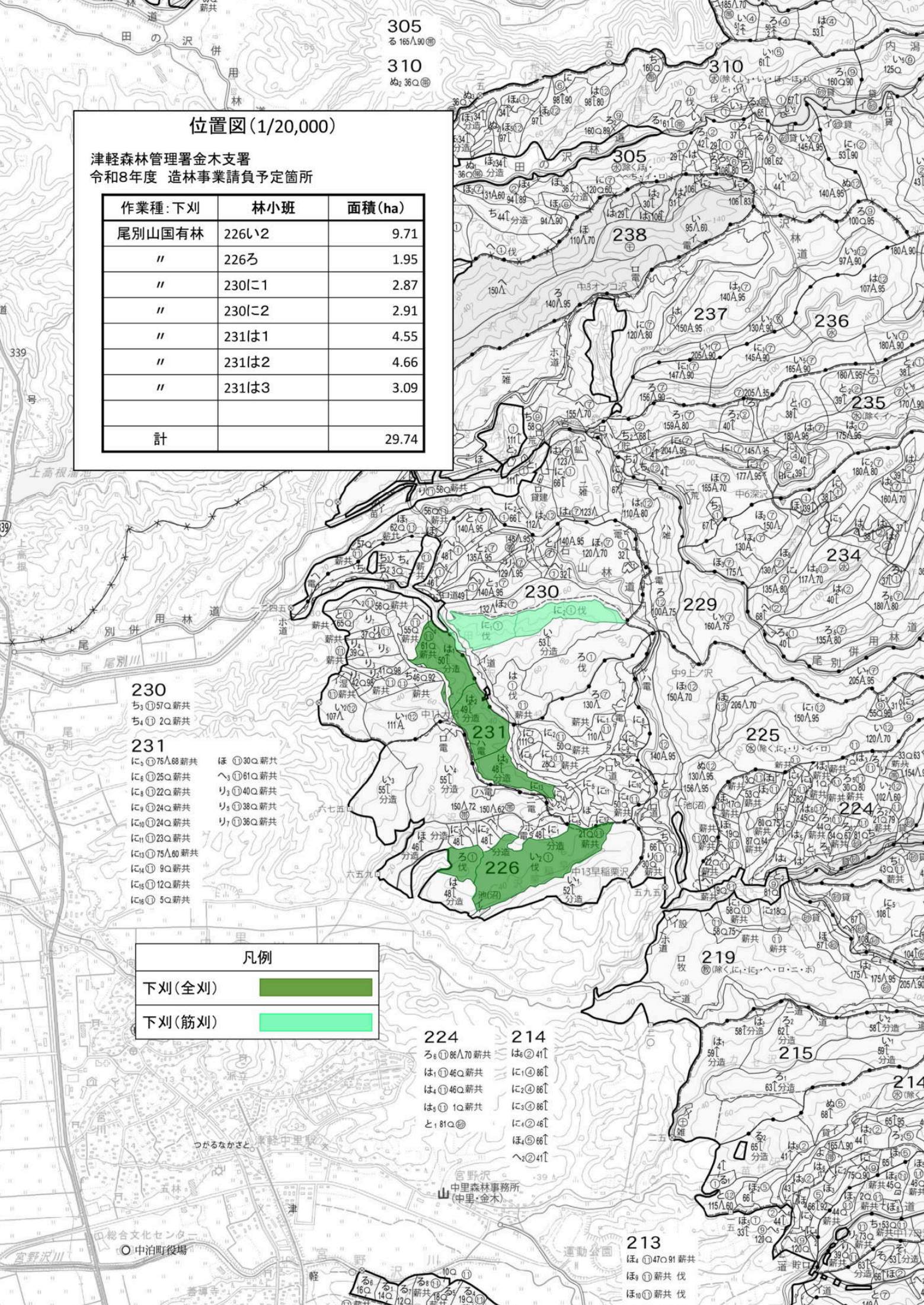
ほ<sub>1</sub>①30Q新共  
へ<sub>3</sub>①61Q新共  
り<sub>3</sub>①40Q新共  
り<sub>5</sub>①38Q新共  
り<sub>7</sub>①38Q新共

凡例	
下刈(全刈)	
下刈(筋刈)	

224  
ろ<sub>8</sub>①86△70新共  
は<sub>1</sub>①46Q新共  
は<sub>3</sub>①46Q新共  
と<sub>1</sub>81Q◎

214  
は<sub>6</sub>②41△  
に<sub>1</sub>②86△  
に<sub>2</sub>②86△  
に<sub>3</sub>②86△  
に<sub>4</sub>②46△  
ほ<sub>4</sub>⑤66△  
へ<sub>2</sub>②41△

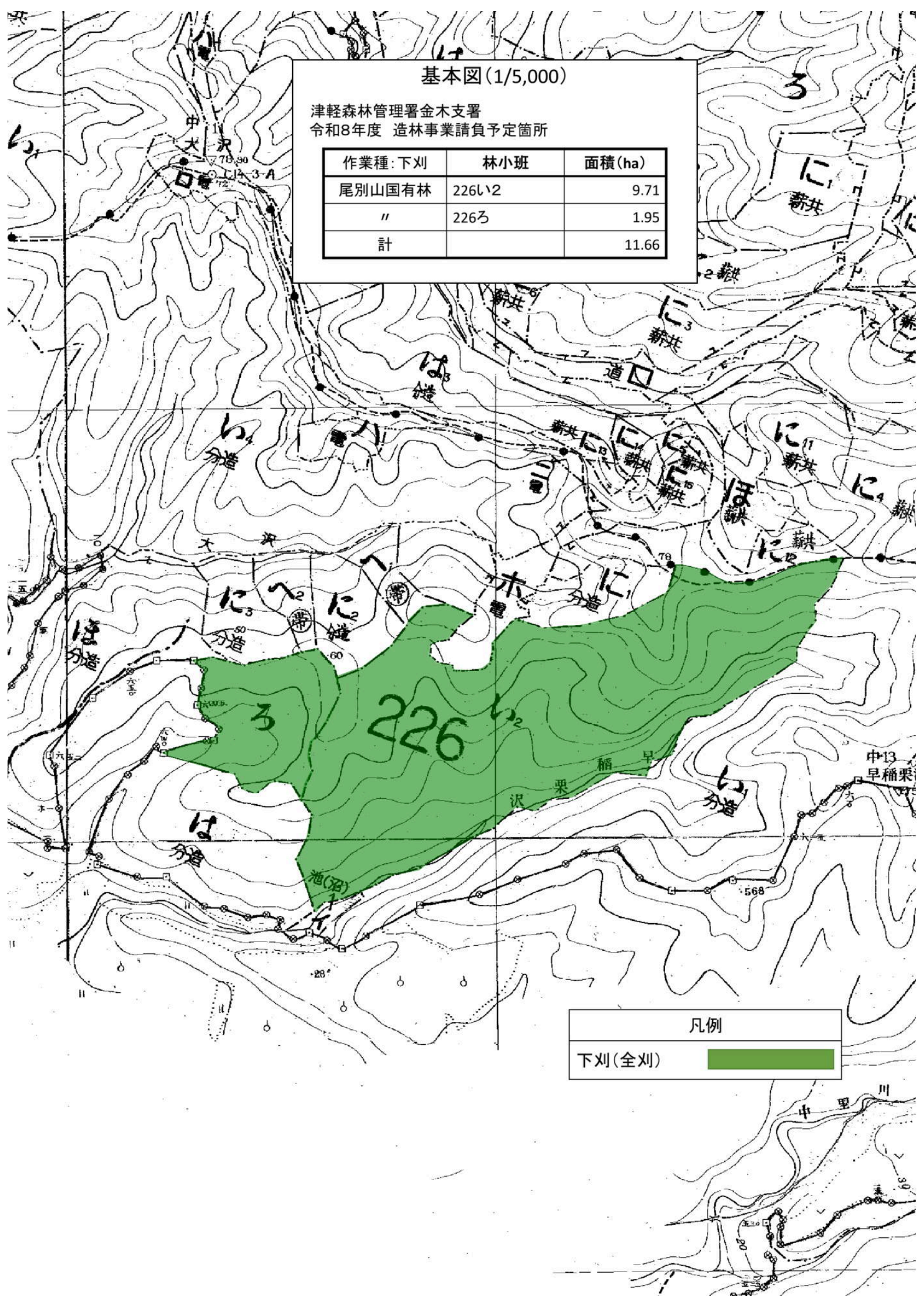
213  
ほ<sub>1</sub>①47Q91新共  
ほ<sub>9</sub>①新共 伐  
ほ<sub>10</sub>①新共 伐



基本図(1/5,000)

津軽森林管理署金木支署  
令和8年度 造林事業請負予定箇所

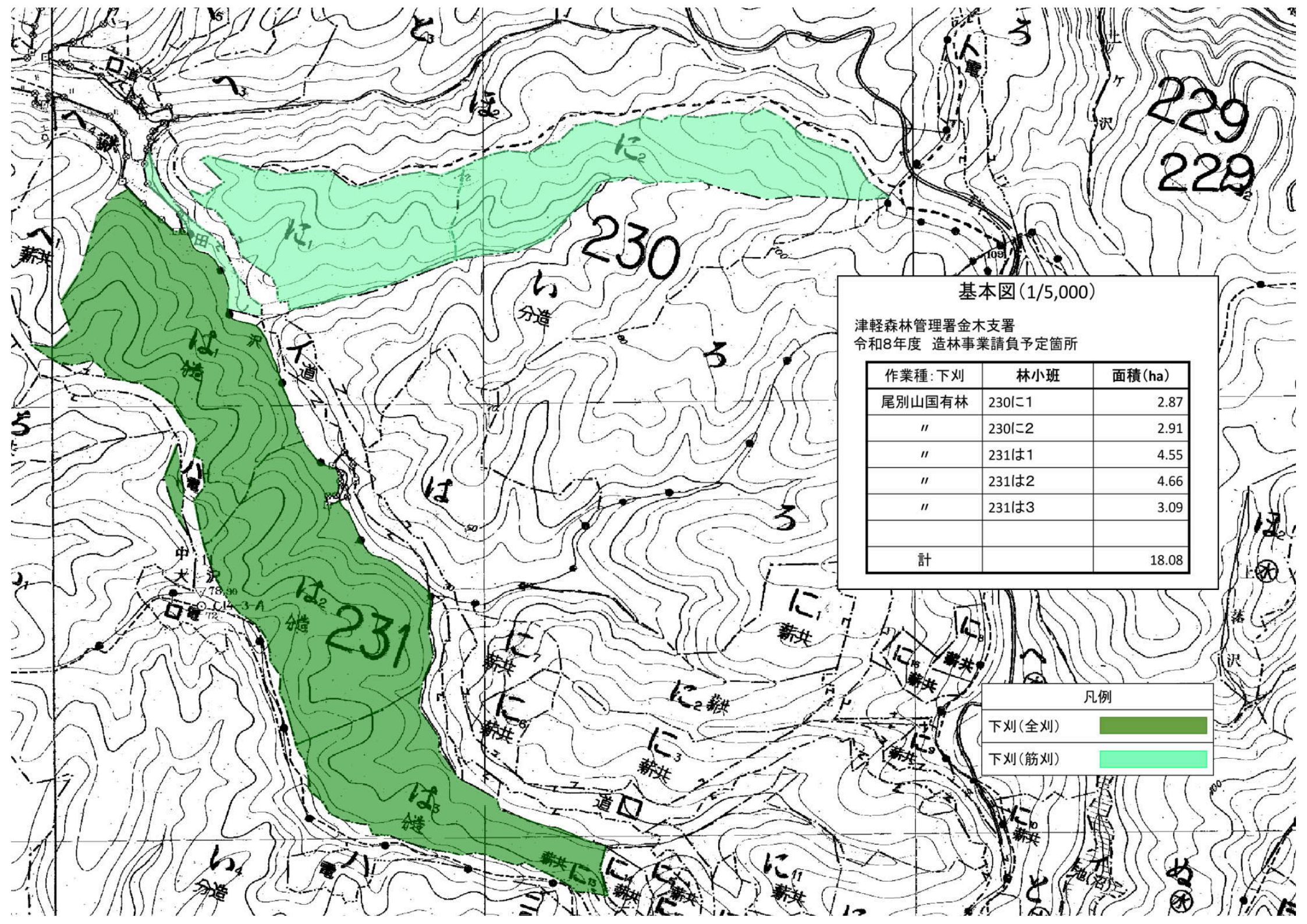
作業種:下刈	林小班	面積(ha)
尾別山国有林	226い2	9.71
"	226ろ	1.95
計		11.66



凡例

下刈(全刈)





229  
229

230


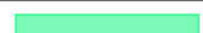
231

基本図(1/5,000)

津軽森林管理署金木支署  
令和8年度 造林事業請負予定箇所

作業種:下刈	林小班	面積(ha)
尾別山国有林	230に1	2.87
"	230に2	2.91
"	231は1	4.55
"	231は2	4.66
"	231は3	3.09
計		18.08

凡例

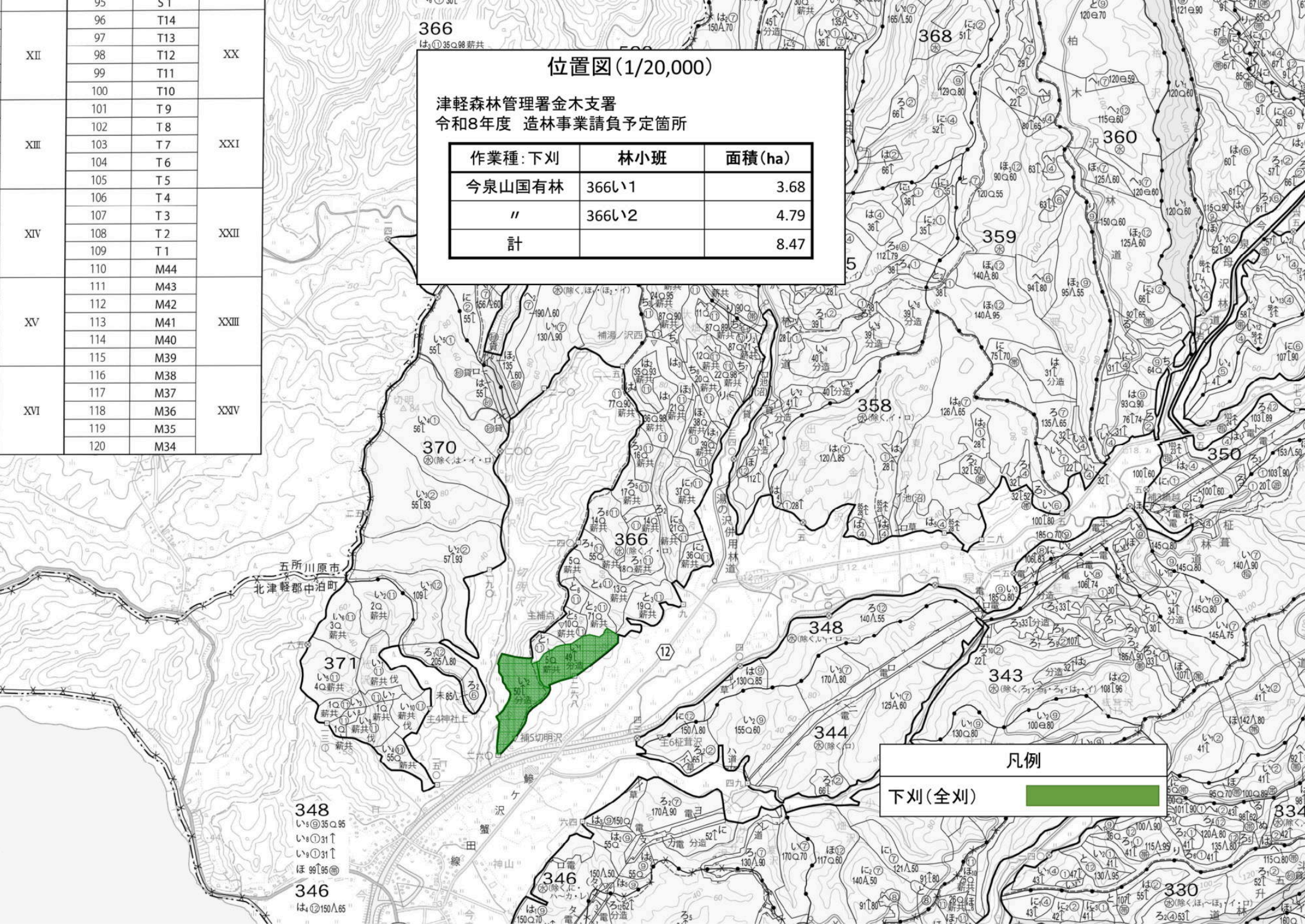
下刈(全刈)	
下刈(筋刈)	

XII	95	S 1	XX
	96	T14	
	97	T13	
	98	T12	
XIII	99	T11	XXI
	100	T10	
	101	T 9	
	102	T 8	
XIV	103	T 7	XXII
	104	T 6	
	105	T 5	
	106	T 4	
XV	107	T 3	XXIII
	108	T 2	
	109	T 1	
	110	M44	
XVI	111	M43	XXIV
	112	M42	
	113	M41	
	114	M40	
	115	M39	
	116	M38	
	117	M37	
	118	M36	
	119	M35	
	120	M34	

**位置図(1/20,000)**

津軽森林管理署金木支署  
令和8年度 造林事業請負予定箇所

作業種:下刈	林小班	面積(ha)
今泉山国有林	366い1	3.68
〃	366い2	4.79
計		8.47



凡例

下刈(全刈)

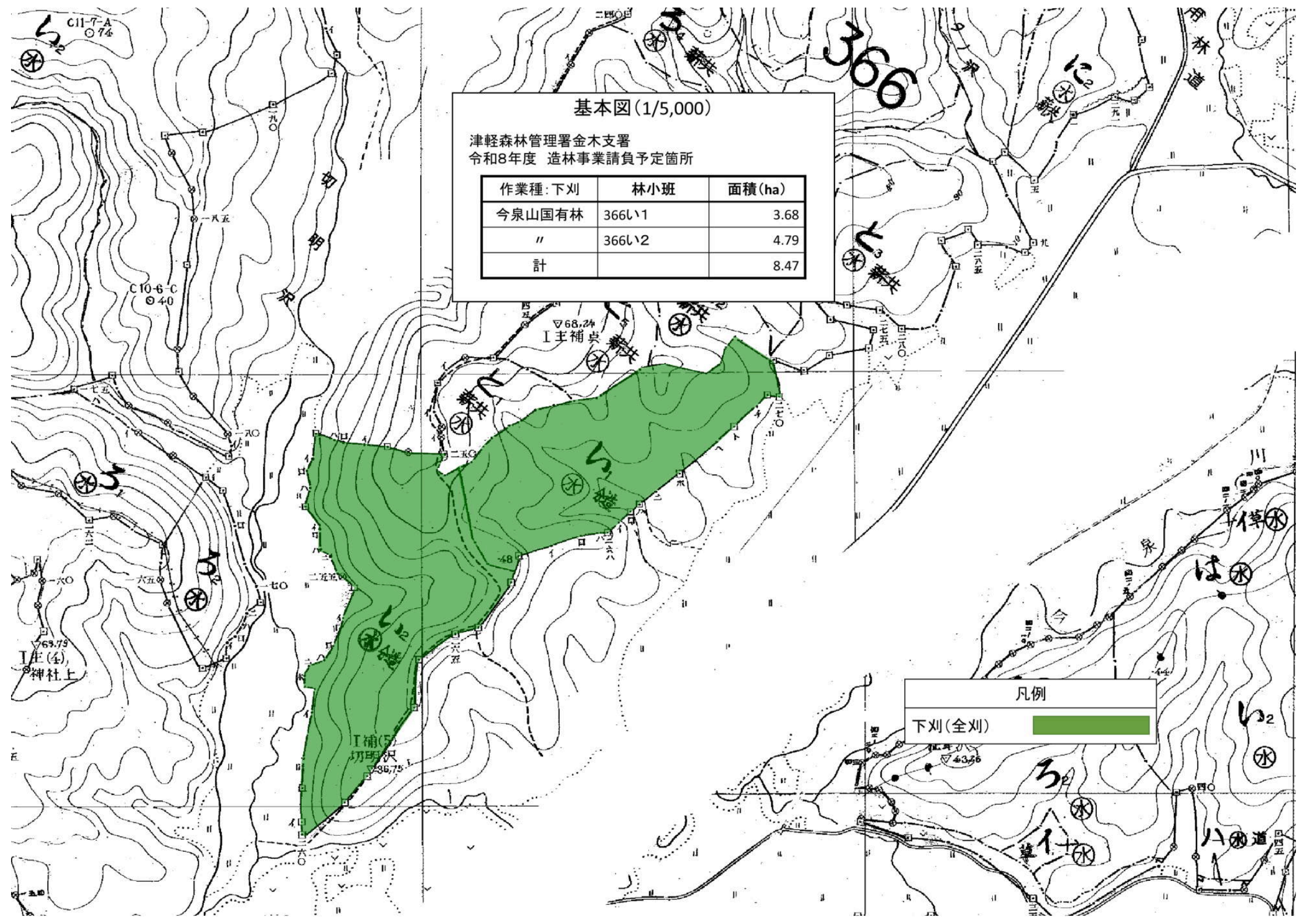
基本図(1/5,000)

津軽森林管理署金木支署  
令和8年度 造林事業請負予定箇所

作業種:下刈	林小班	面積(ha)
今泉山国有林	366い1	3.68
"	366い2	4.79
計		8.47

凡例

下刈(全刈)



### 位置図(1/20,000)

津軽森林管理署金木支署  
令和8年度 造林事業請負予定箇所

作業種:下刈	林小班	面積(ha)
磯松山国有林	571は1 (ヒバ天然林箇所)	0.65
計		0.65



578  
 に<sub>1</sub> ① 34Q 薪共  
 に<sub>4</sub> ① 85Q 薪共  
 に<sub>7</sub> ① 80Q 薪共  
 ほ<sub>2</sub> ① 55Q 薪共  
 り ① 35↑

579  
 は<sub>3</sub> ① 7Q 薪共  
 は<sub>6</sub> ① 6Q 薪共  
 に<sub>4</sub> ① 伐 薪共  
 に<sub>7</sub> ① 伐 薪共

574  
 り<sub>2</sub> 190△70  
 む 60↑  
 る 60↑

### 凡例

下刈(全刈)

570  
 ろ<sub>1</sub> ① 66↑

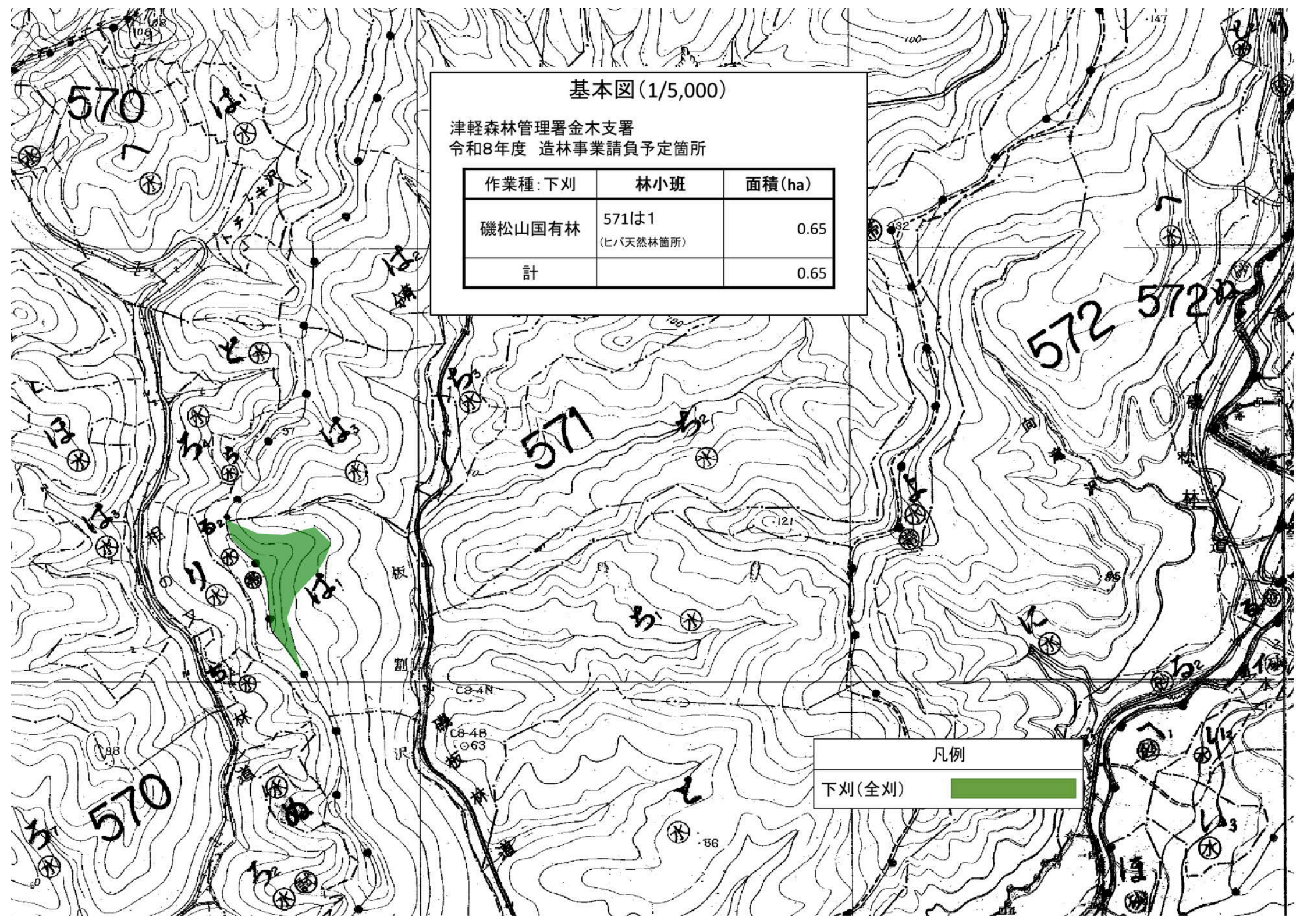
基本図(1/5,000)

津軽森林管理署金木支署  
令和8年度 造林事業請負予定箇所

作業種:下刈	林小班	面積 (ha)
磯松山国有林	571は1 (ヒバ天然林箇所)	0.65
計		0.65

凡例

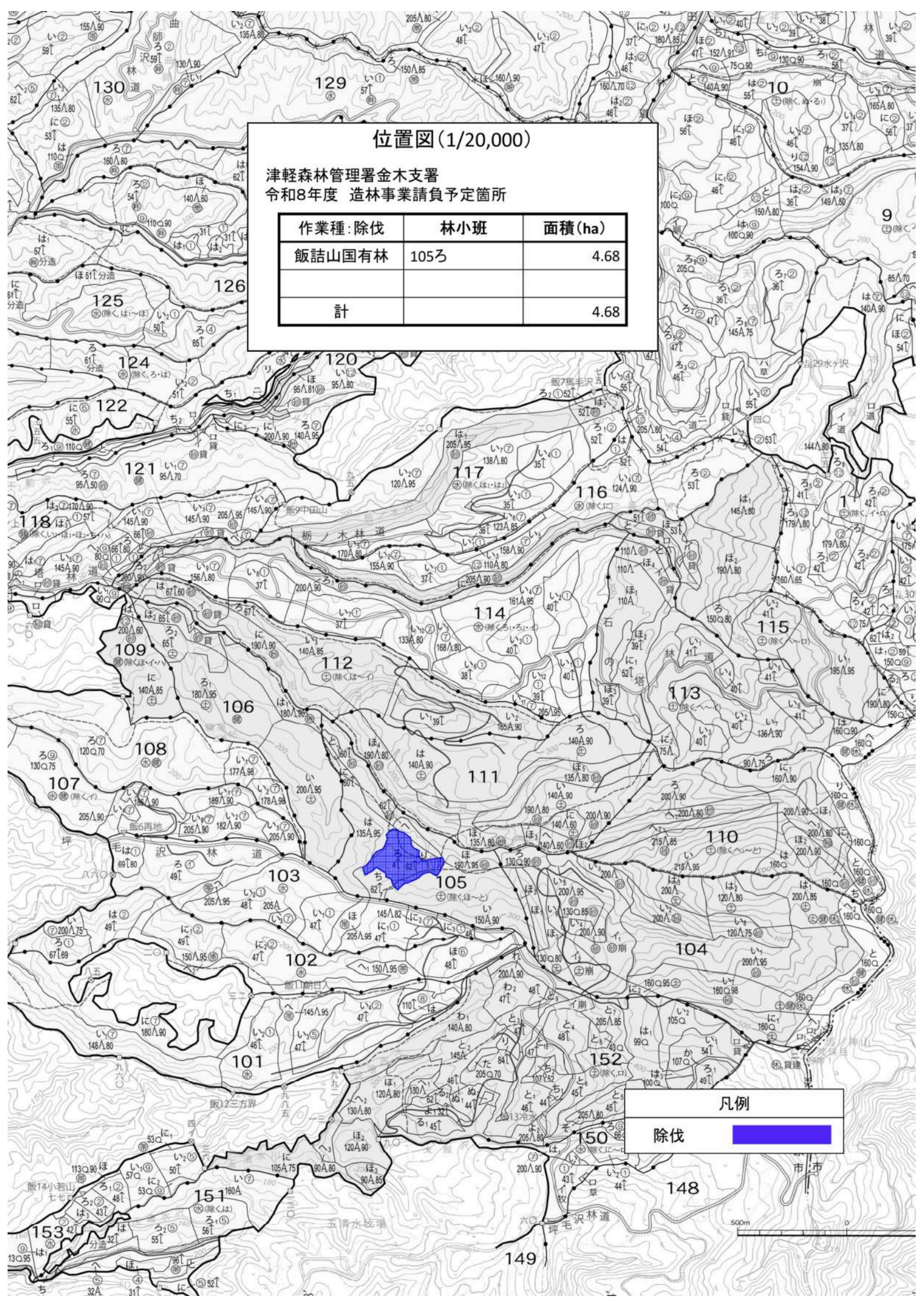
下刈(全刈)	
--------	---



### 位置図(1/20,000)

津軽森林管理署金木支署  
令和8年度 造林事業請負予定箇所

作業種:除伐	林小班	面積(ha)
飯詰山国有林	105ろ	4.68
計		4.68



#### 凡例

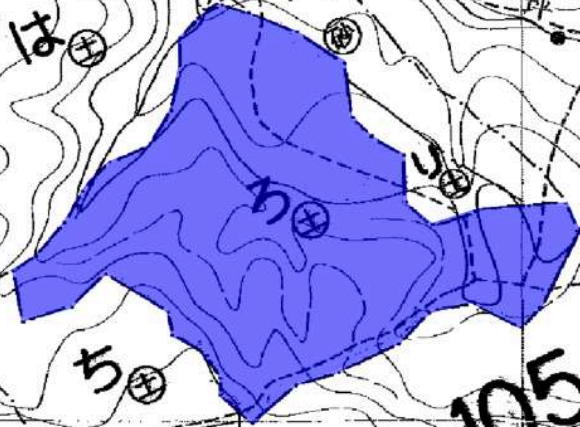
除伐

112

### 位置図(1/20,000)

津軽森林管理署金木支署  
令和8年度 造林事業請負予定箇所

作業種:除伐	林小班	面積(ha)
飯詰山国有林	105ろ	4.68
計		4.68



### 凡例

除伐




C2020N7N

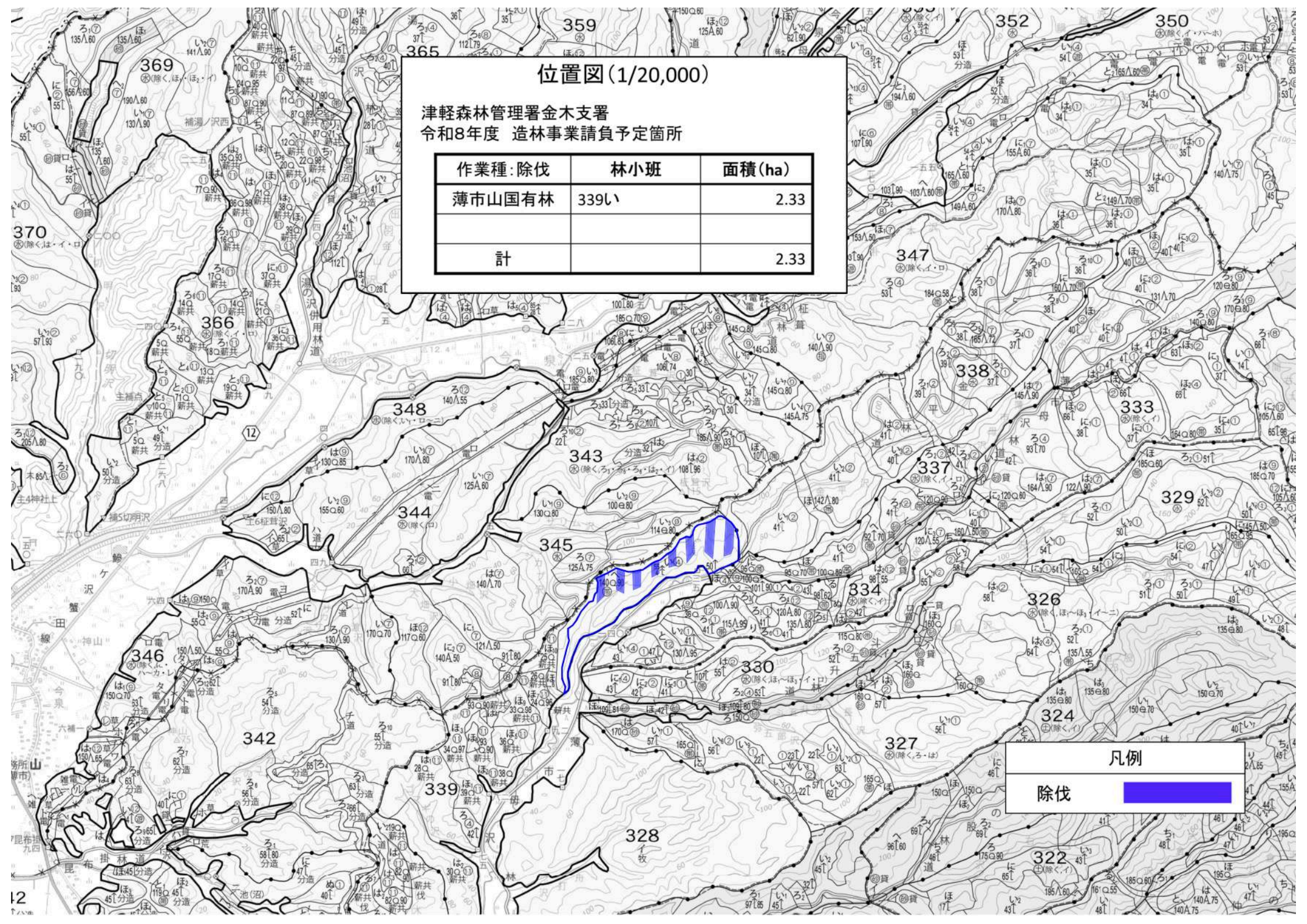
# 位置図(1/20,000)

津軽森林管理署金木支署  
令和8年度 造林事業請負予定箇所

作業種:除伐	林小班	面積(ha)
薄市山国有林	339い	2.33
計		2.33

凡例

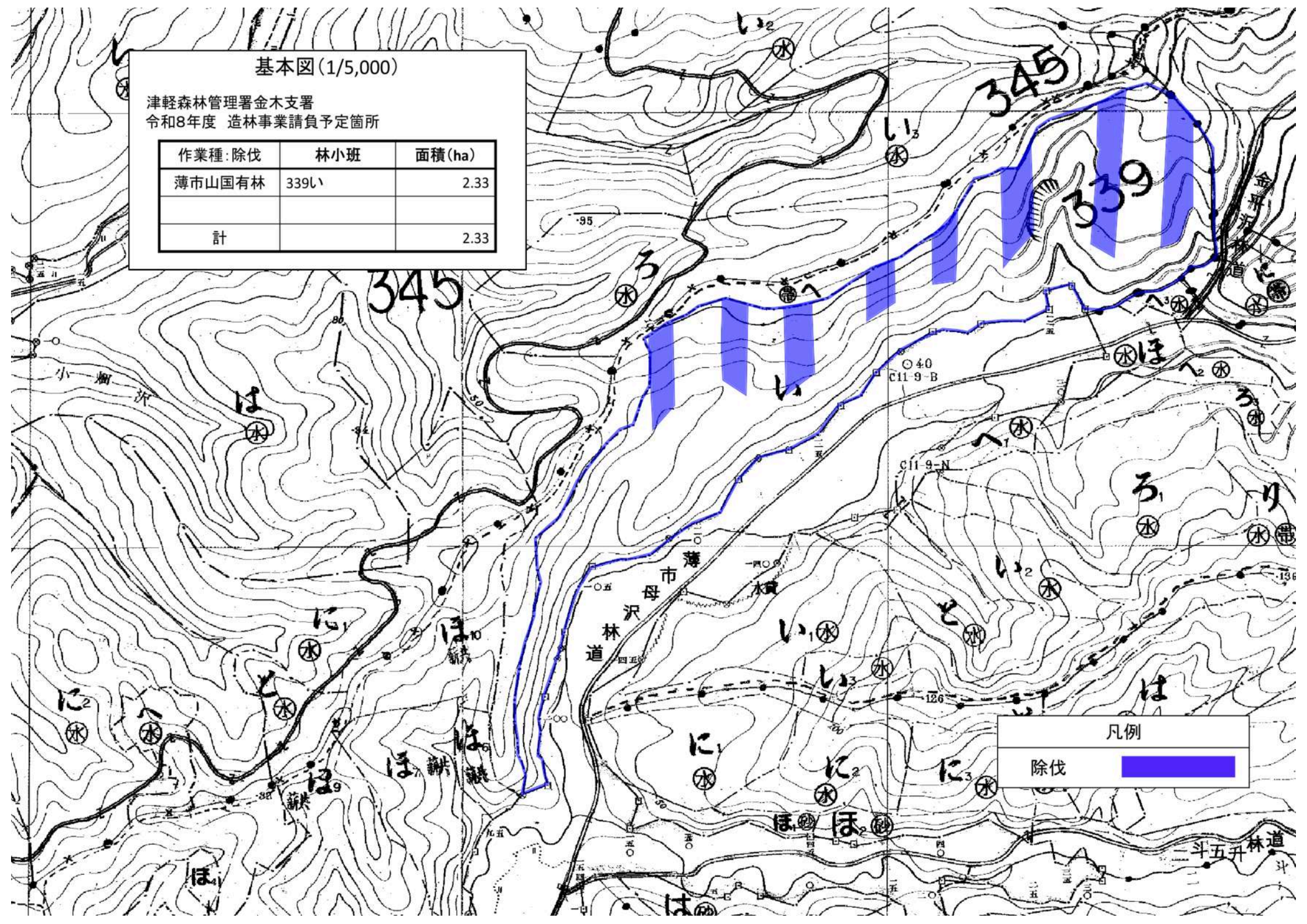
除伐 



基本図(1/5,000)

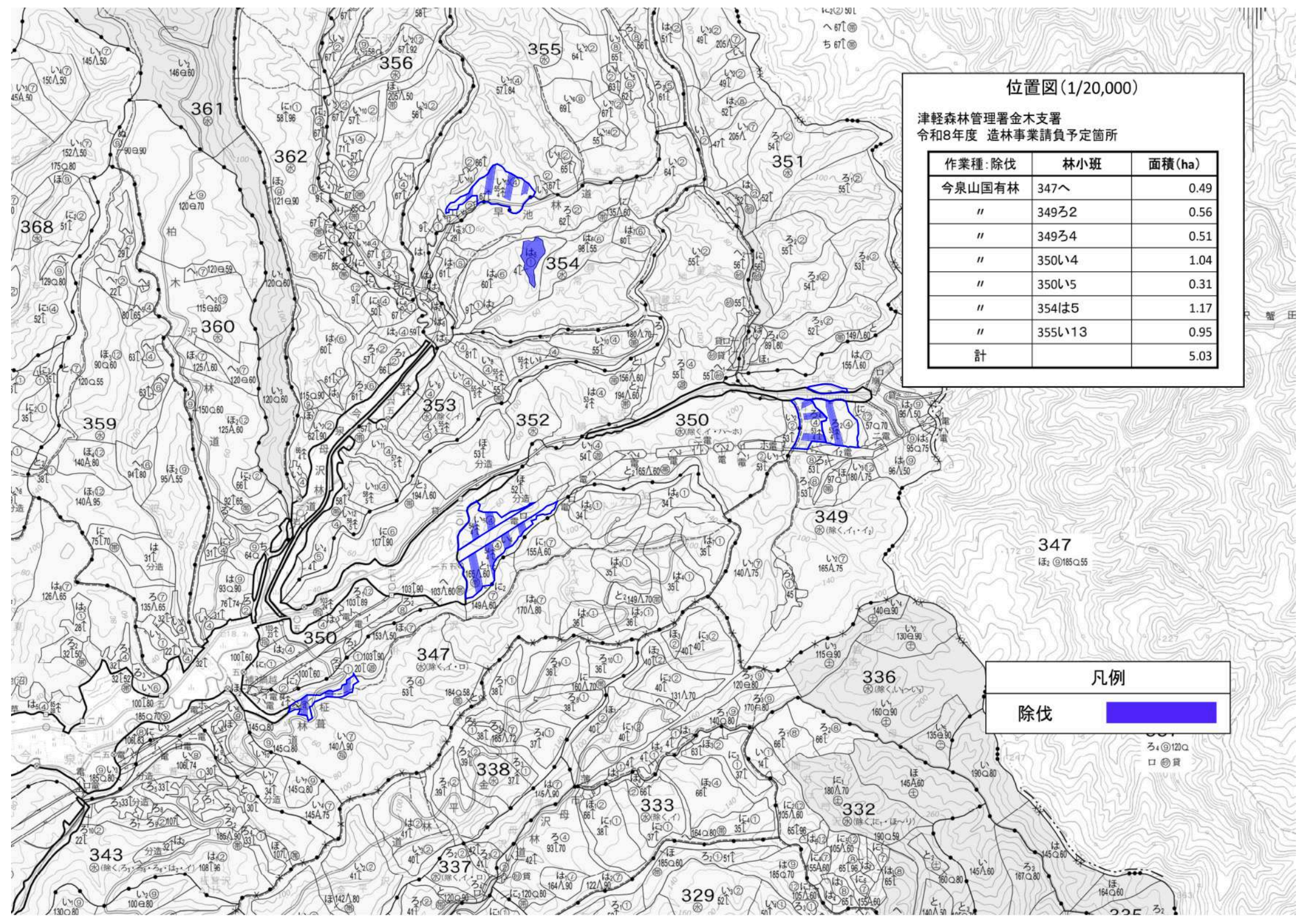
津軽森林管理署金木支署  
令和8年度 造林事業請負予定箇所

作業種:除伐	林小班	面積(ha)
薄市山国有林	339い	2.33
計		2.33



凡例

除伐	<span style="background-color: blue; width: 20px; height: 10px; display: inline-block;"></span>
----	---



位置図(1/20,000)

津軽森林管理署金木支署  
令和8年度 造林事業請負予定箇所

作業種:除伐	林小班	面積(ha)	
	今泉山国有林	347へ	0.49
	"	349ろ2	0.56
	"	349ろ4	0.51
	"	350い4	1.04
	"	350い5	0.31
	"	354は5	1.17
	"	355い13	0.95
計			5.03

凡例

除伐



ろ②120㉓

口㉓貫

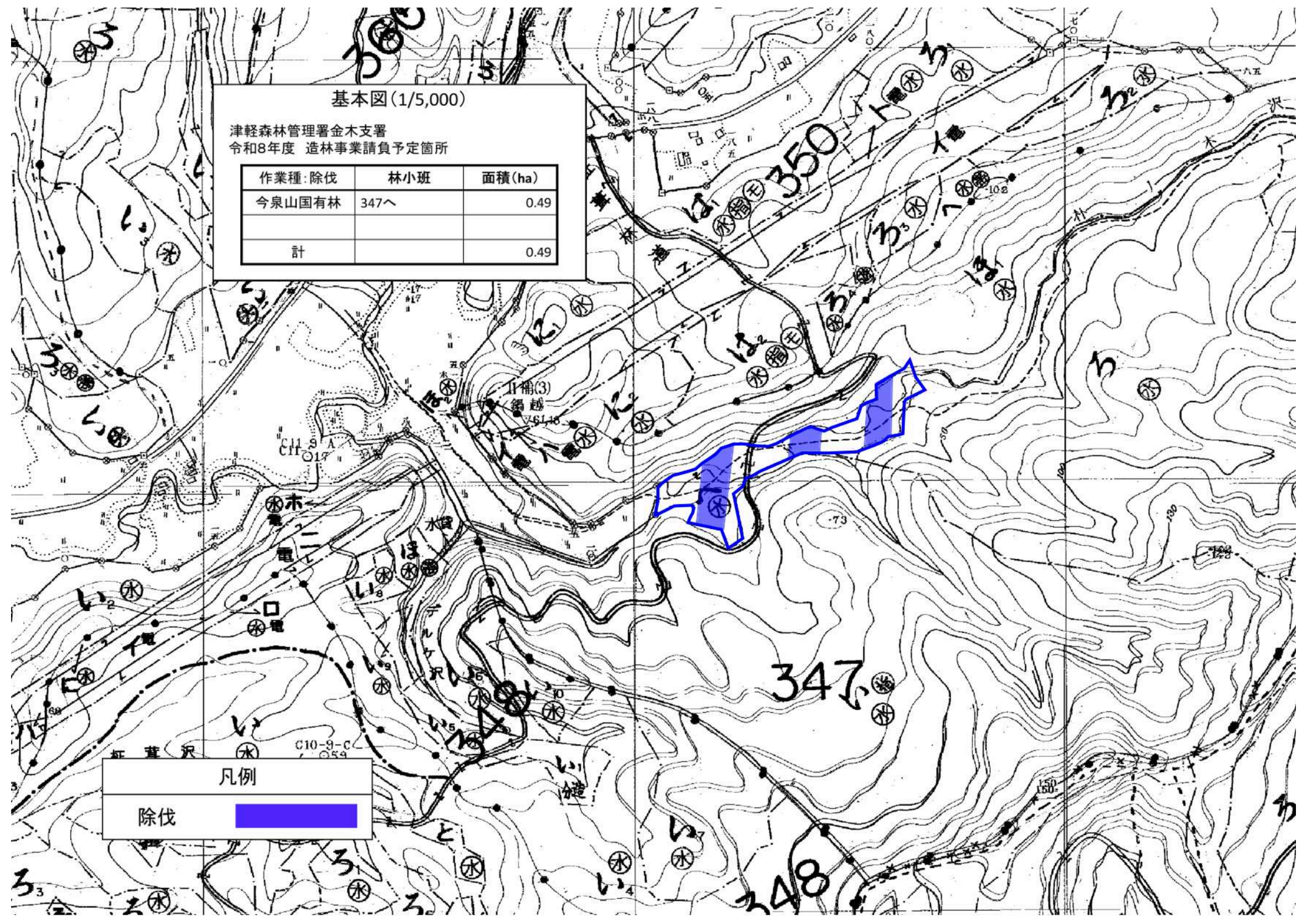
基本図(1/5,000)

津軽森林管理署金木支署  
令和8年度 造林事業請負予定箇所

作業種:除伐	林小班	面積(ha)
今泉山国有林	347へ	0.49
計		0.49

凡例

除伐	
----	---

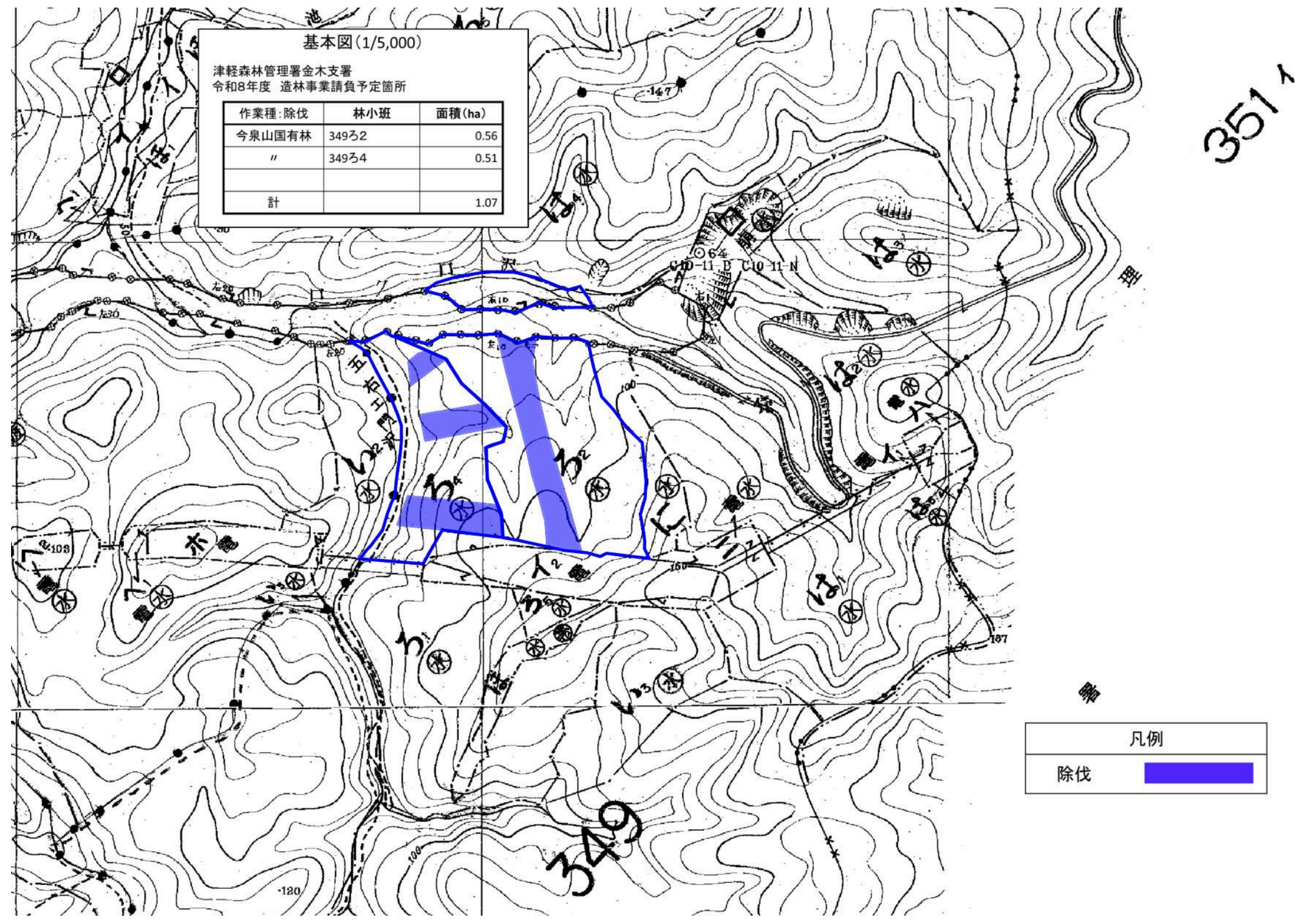


基本図(1/5,000)

津軽森林管理署金木支署  
令和8年度 造林事業請負予定箇所

作業種:除伐	林小班	面積(ha)
今泉山国有林	349㉔2	0.56
"	349㉔4	0.51
計		1.07

351



理

物

凡例

除伐



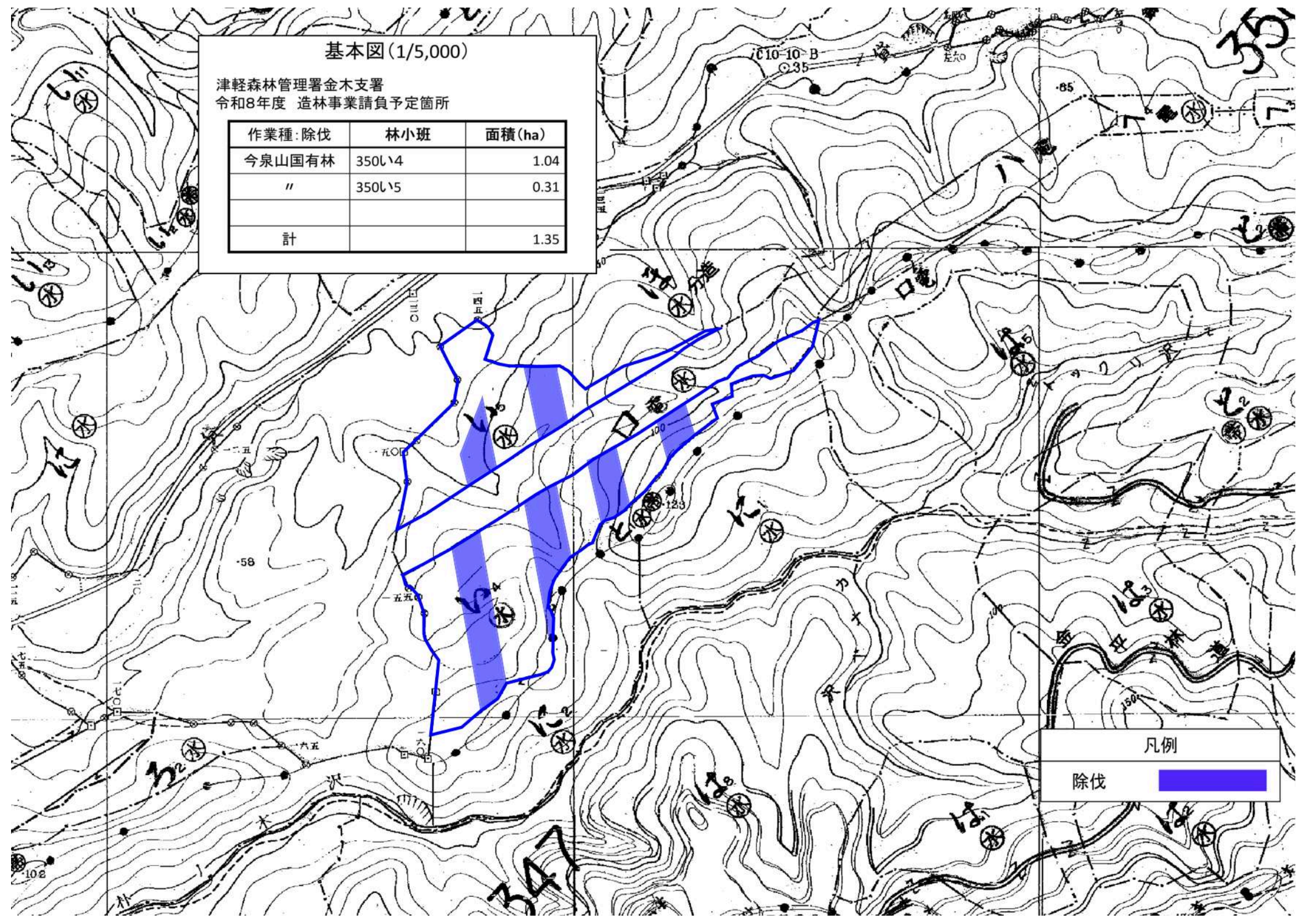
349

120

基本図(1/5,000)

津軽森林管理署金木支署  
令和8年度 造林事業請負予定箇所

作業種:除伐	林小班	面積(ha)
今泉山国有林	350ㄌ4	1.04
"	350ㄌ5	0.31
計		1.35



凡例

除伐



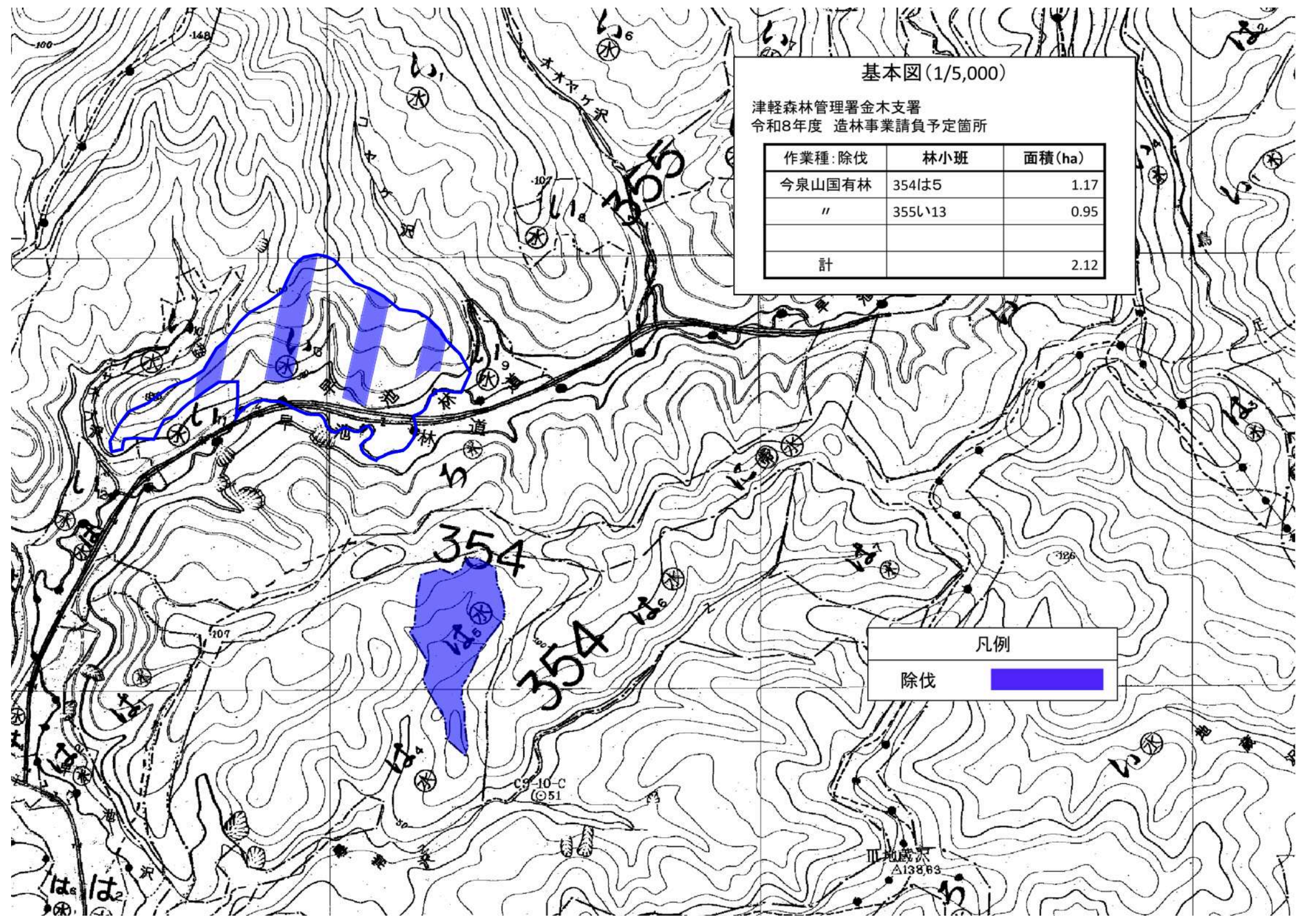
基本図(1/5,000)

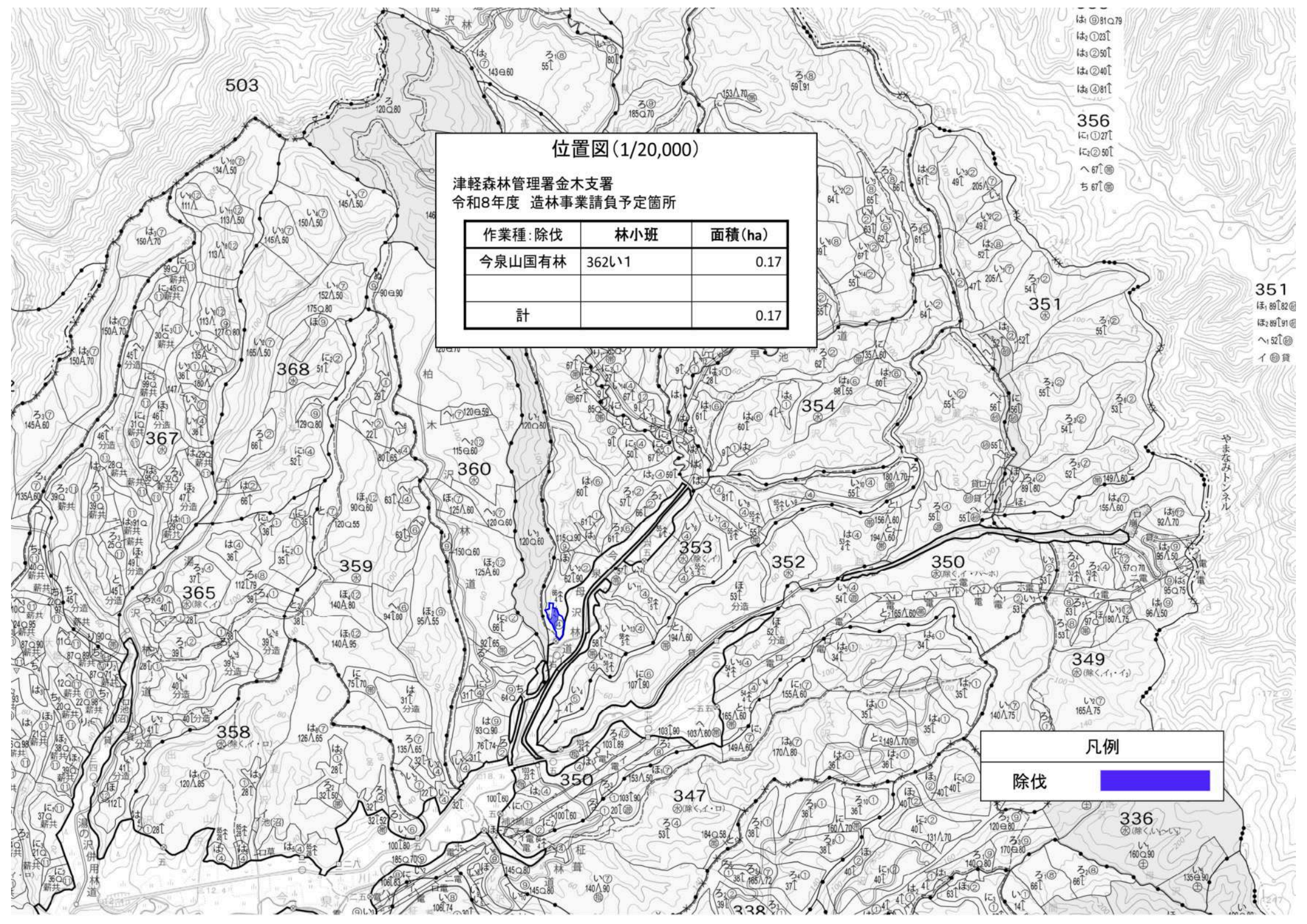
津軽森林管理署金木支署  
令和8年度 造林事業請負予定箇所

作業種:除伐	林小班	面積(ha)
今泉山国有林	354は5	1.17
"	355い13	0.95
計		2.12

凡例

除伐 





位置図 (1/20,000)

津軽森林管理署金木支署  
令和8年度 造林事業請負予定箇所

作業種:除伐	林小班	面積 (ha)
今泉山国有林	362い1	0.17
計		0.17

は①81△79  
は②23△  
は③29△  
は④40△  
は⑤81△  
356  
に①27△  
に②50△  
へ67△  
ち67△

351  
ほ①89△82△  
ほ②89△91△  
へ①52△  
イ①貨

凡例

除伐

336  
△(除く、い、い)

基本図(1/5,000)

津軽森林管理署金木支署  
令和8年度 造林事業請負予定箇所

作業種:除伐	林小班	面積(ha)
今泉山国有林	362い1	0.17
計		0.17

凡例

除伐

