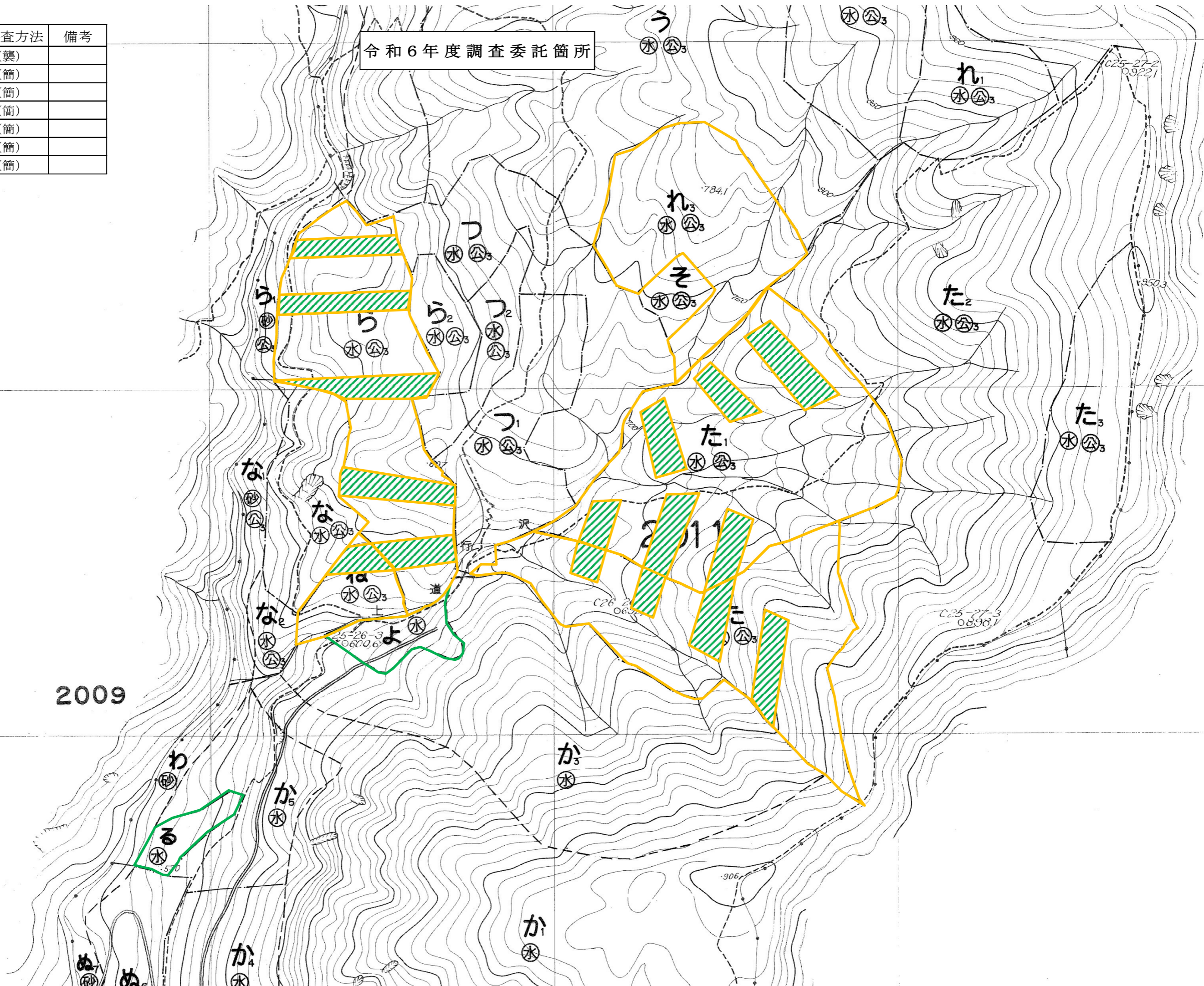
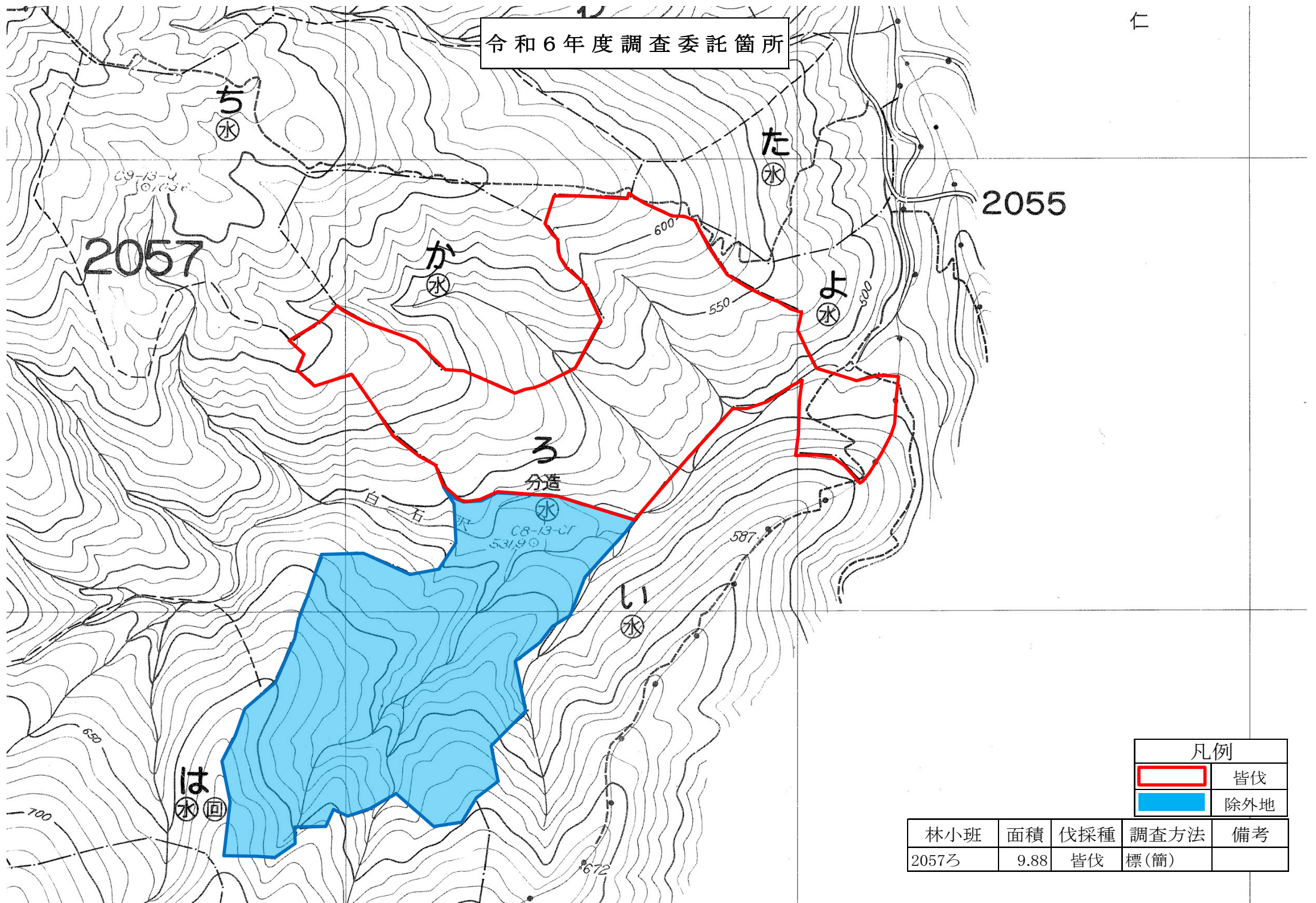




林小班	面積	伐採種	調査方法	備考
2011る	0.61	間伐	標(襲)	
2011よ	0.89	間伐	標(簡)	
2011た	9.38	複層伐	標(簡)	
2011た1	10.48	複層伐	標(簡)	
2011れ3	5.83	複層伐	標(簡)	
2011ね	0.99	複層伐	標(簡)	
2011ら	7.48	複層伐	標(簡)	

凡例	
	間伐
	複層伐
	伐採帯



令和6年度調査委託箇所

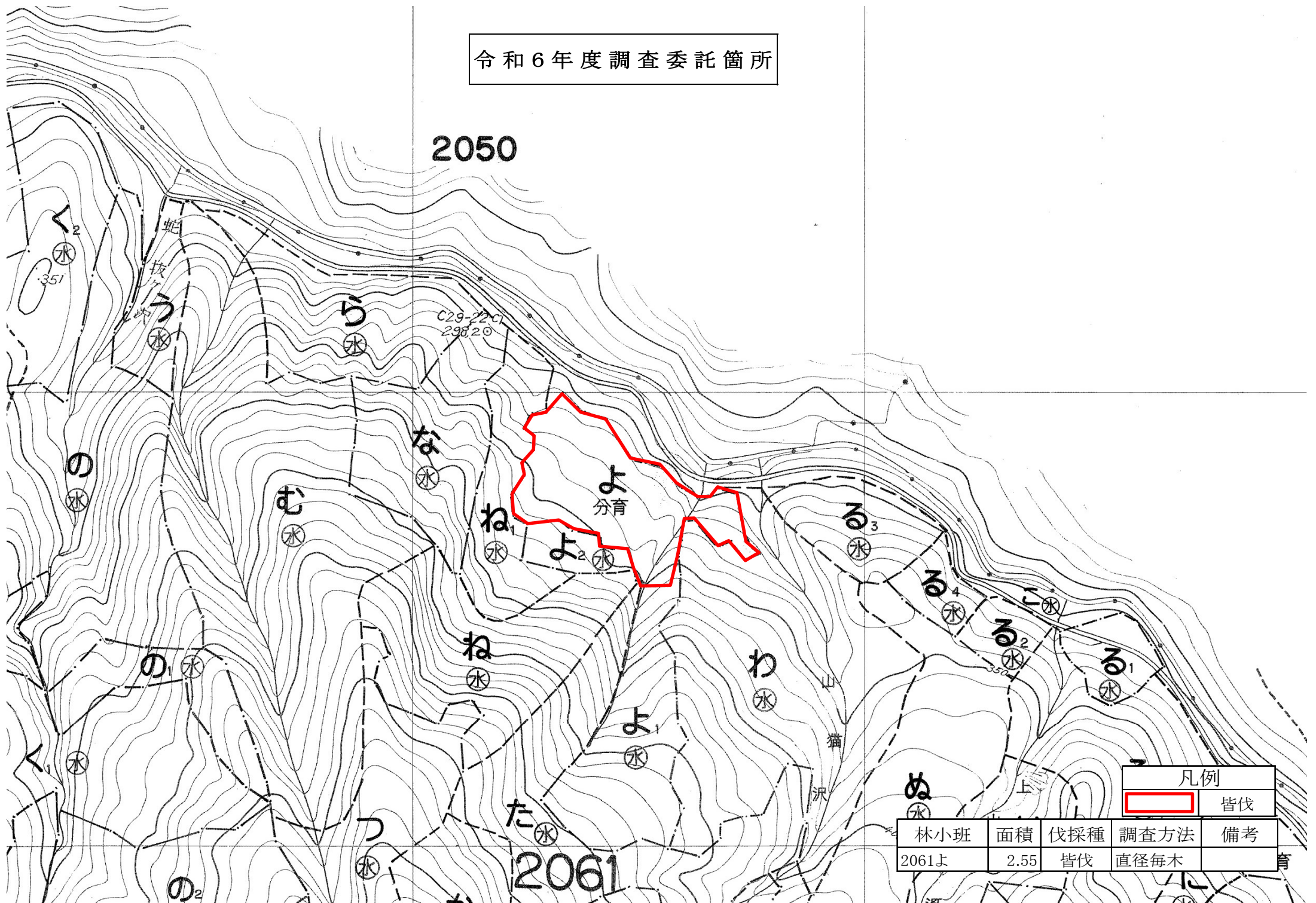


凡例	
	皆伐
	除外地

林小班	面積	伐採種	調査方法	備考
2057ろ	9.88	皆伐	標(簡)	

令和6年度調査委託箇所

2050



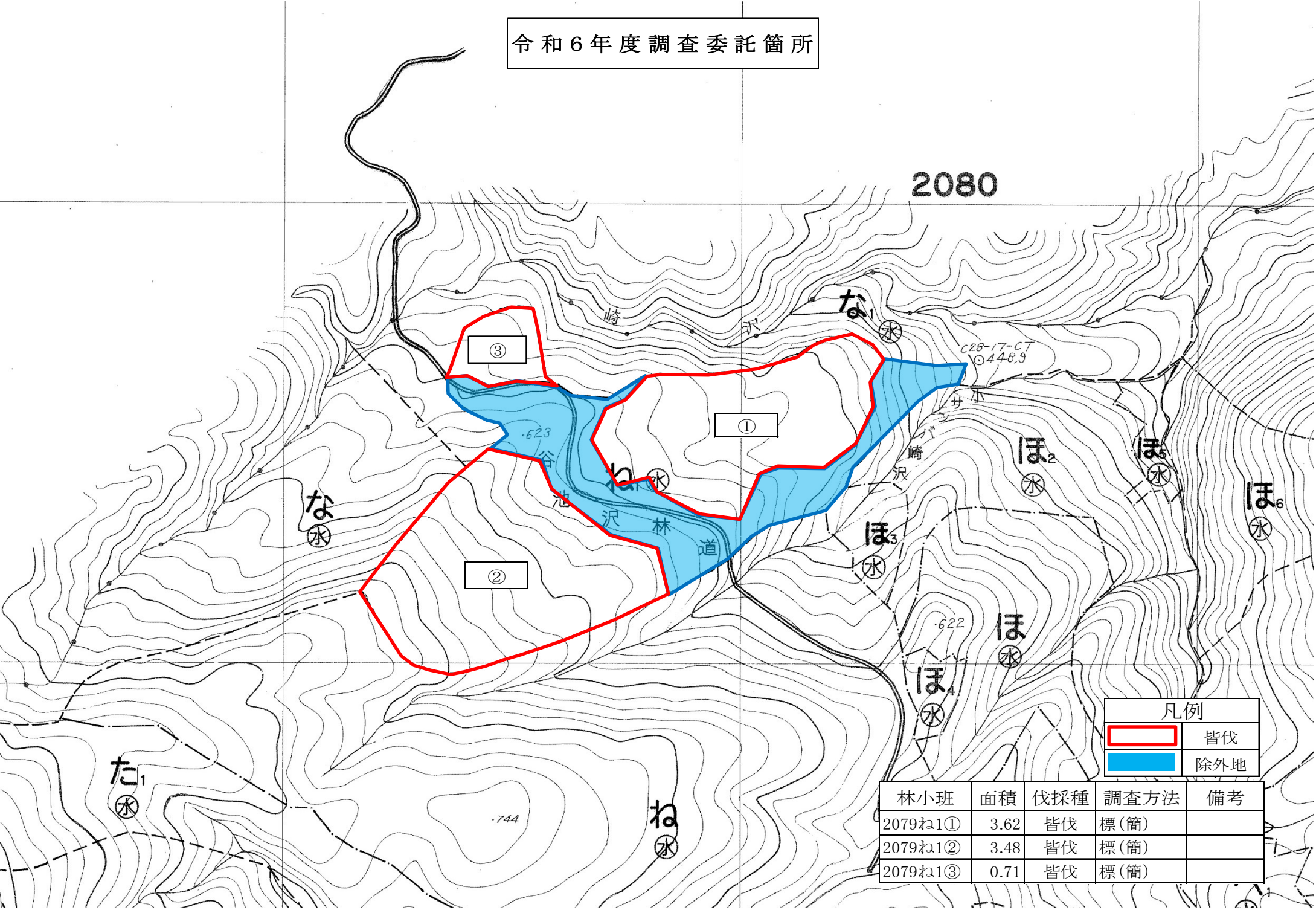
2061

凡例	
	皆伐

林小班	面積	伐採種	調査方法	備考
2061よ	2.55	皆伐	直径毎木	

令和6年度調査委託箇所

2080



凡例

	皆伐
	除外地

林小班	面積	伐採種	調査方法	備考
2079ね1①	3.62	皆伐	標(簡)	
2079ね1②	3.48	皆伐	標(簡)	
2079ね1③	0.71	皆伐	標(簡)	