


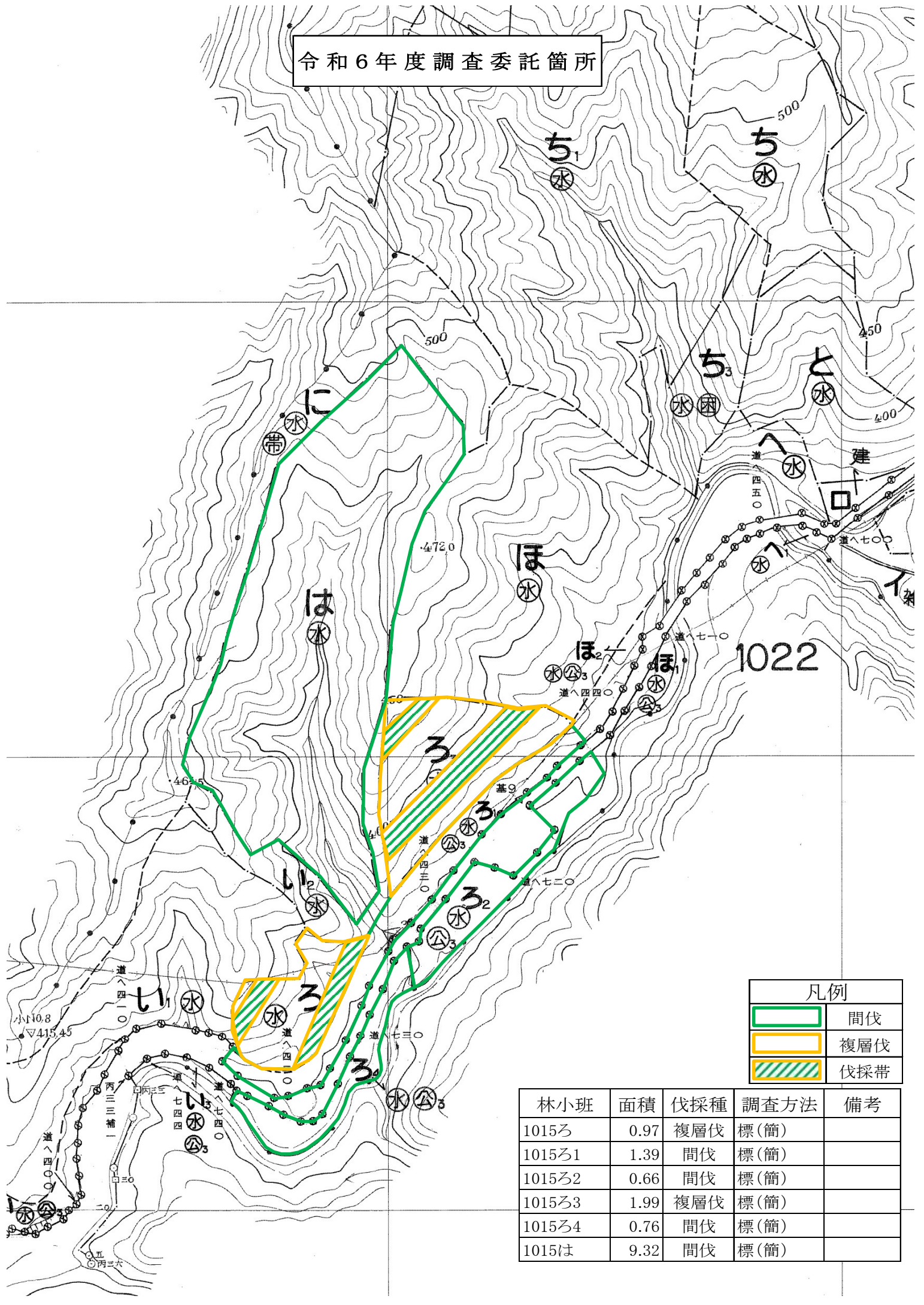
令和6年度調査委託箇所



凡例	
	皆伐

林小班	面積	伐採種	調査方法	備考
1002に	2.08	皆伐	直径毎木	

令和6年度調査委託箇所

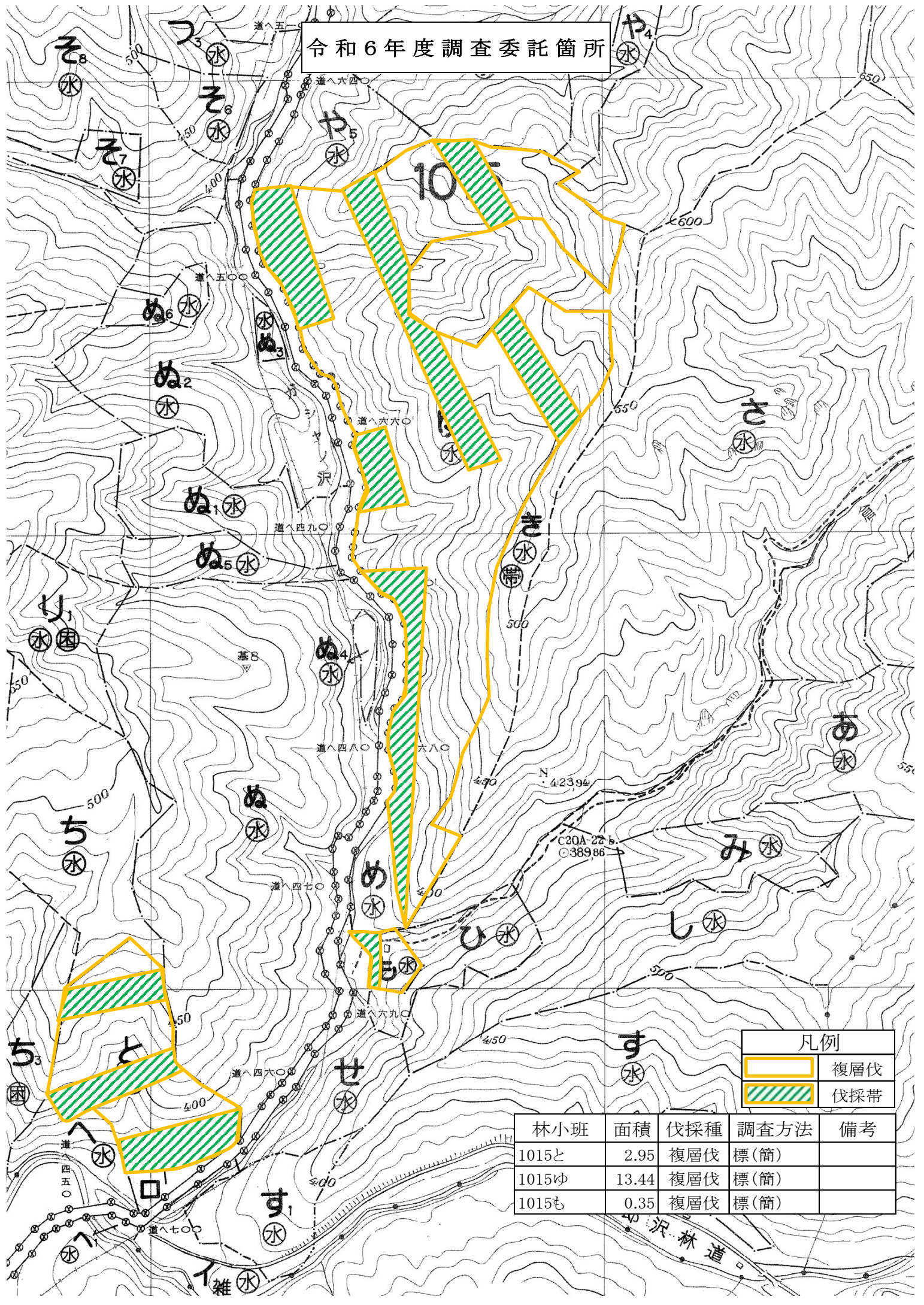


凡例

	間伐
	複層伐
	伐採帯

林小班	面積	伐採種	調査方法	備考
1015ろ	0.97	複層伐	標(簡)	
1015ろ1	1.39	間伐	標(簡)	
1015ろ2	0.66	間伐	標(簡)	
1015ろ3	1.99	複層伐	標(簡)	
1015ろ4	0.76	間伐	標(簡)	
1015は	9.32	間伐	標(簡)	

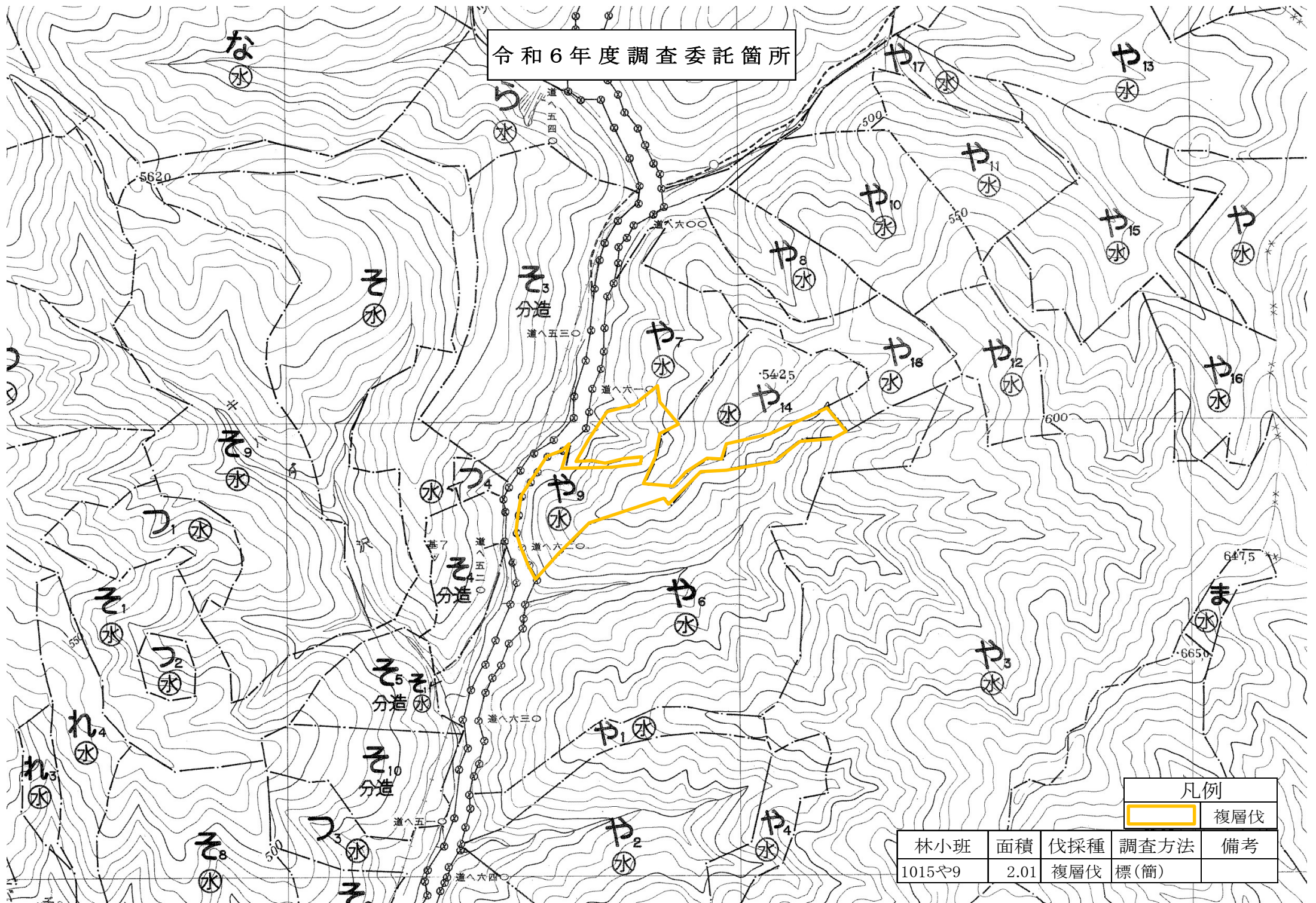
令和6年度調査委託箇所



	複層伐
	伐採帯

林小班	面積	伐採種	調査方法	備考
1015と	2.95	複層伐	標(簡)	
1015ゆ	13.44	複層伐	標(簡)	
1015も	0.35	複層伐	標(簡)	

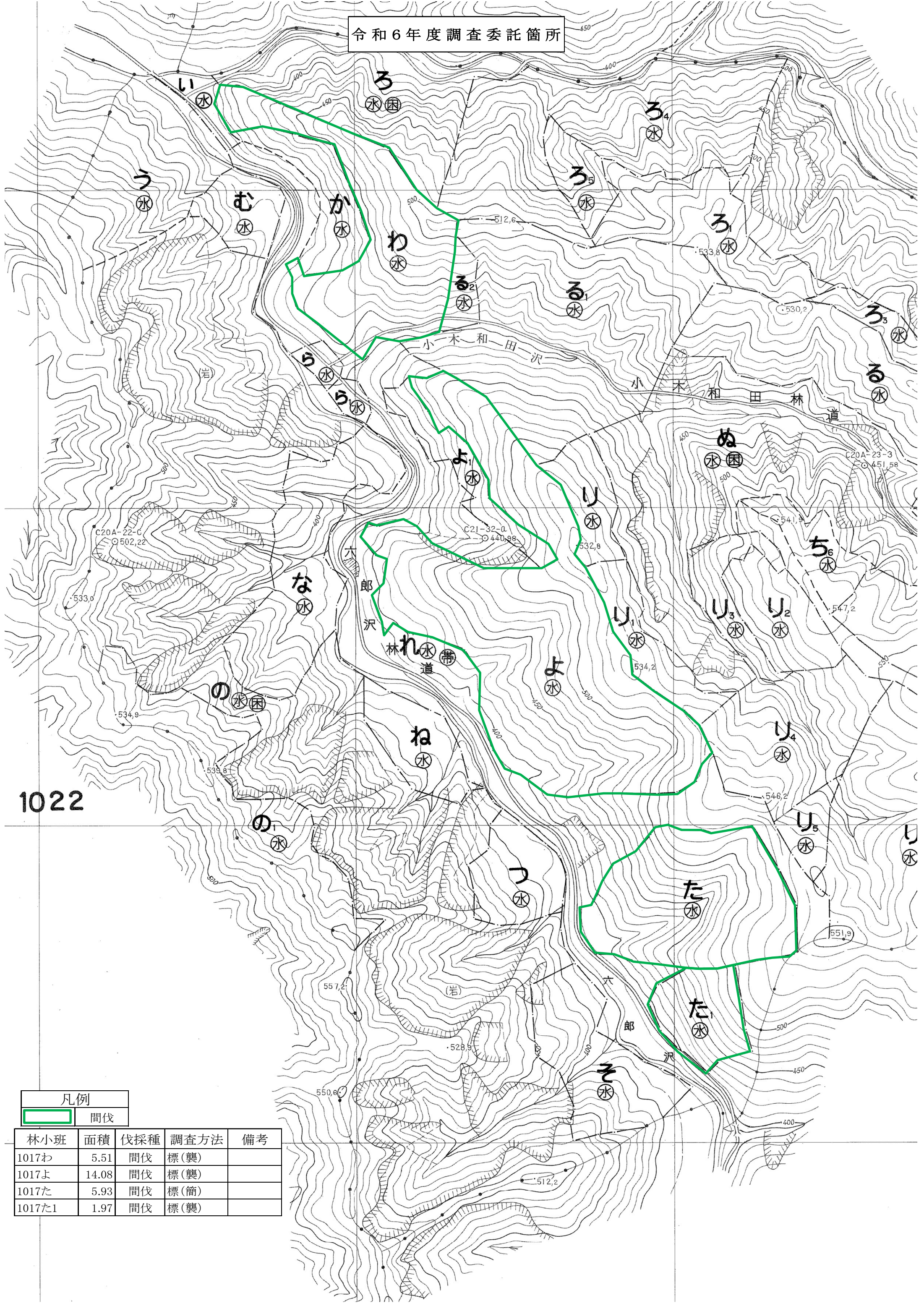
令和6年度調査委託箇所



凡例	
	複層伐

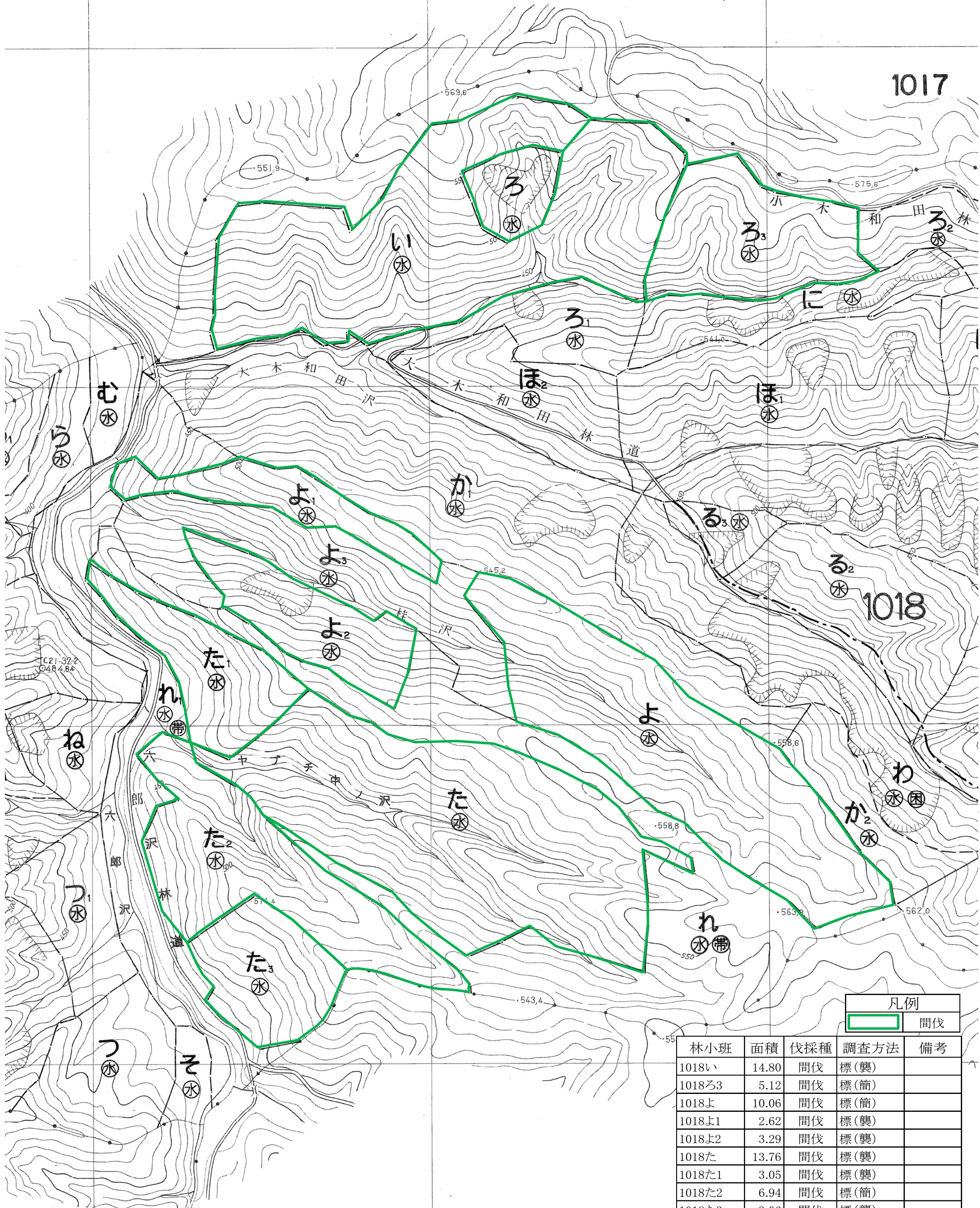
林小班	面積	伐採種	調査方法	備考
1015や9	2.01	複層伐	標(簡)	

令和6年度調査委託箇所



1022

凡例				
<div style="border: 2px solid green; width: 30px; height: 10px; display: inline-block;"></div> 間伐				
林小班	面積	伐採種	調査方法	備考
1017わ	5.51	間伐	標(襲)	
1017よ	14.08	間伐	標(襲)	
1017た	5.93	間伐	標(簡)	
1017た1	1.97	間伐	標(襲)	



1017

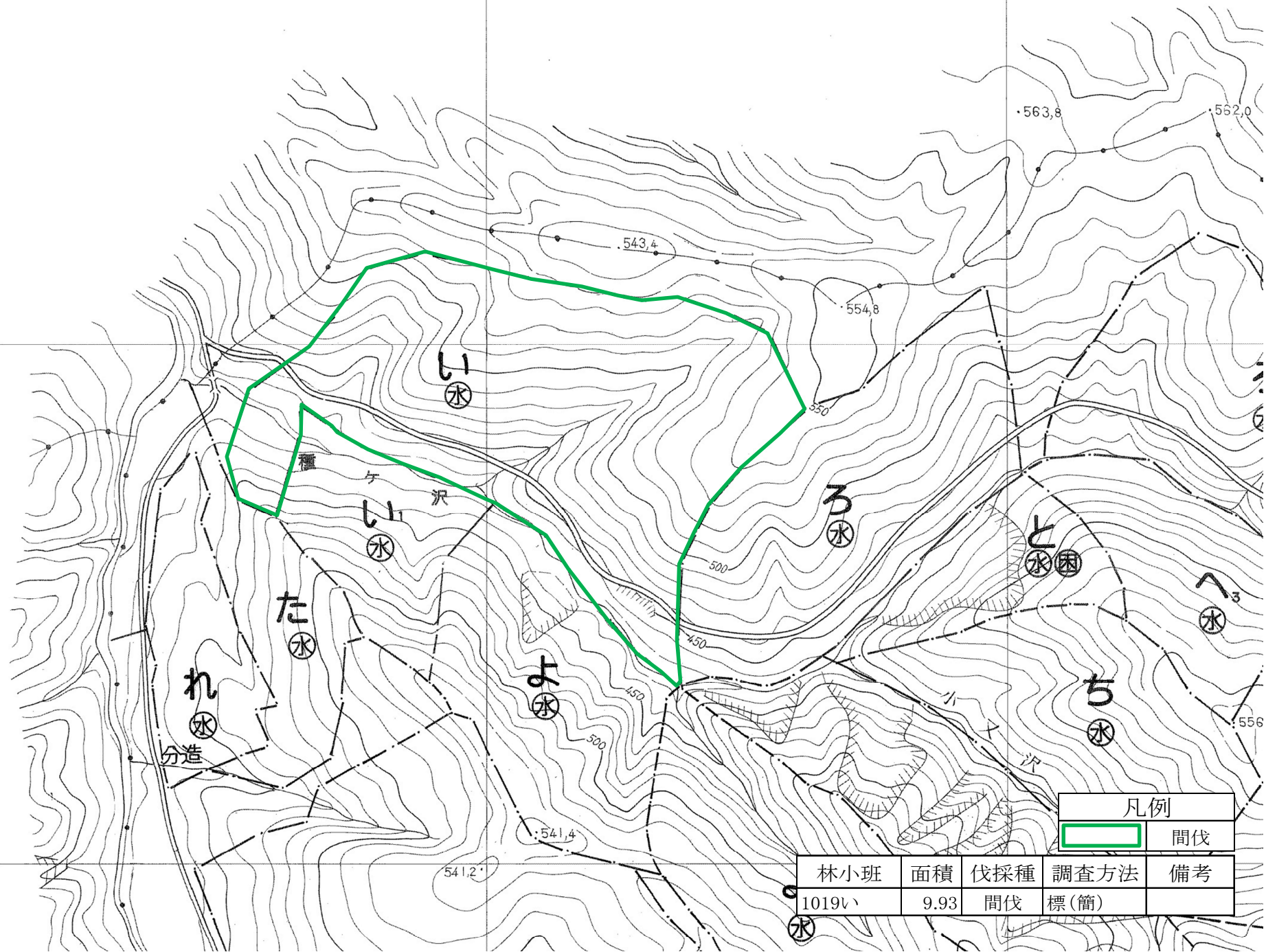
1018

1021

凡例	
	間伐

林小班	面積	伐採種	調査方法	備考
1018い	14.80	間伐	標(襲)	
1018ろ3	5.12	間伐	標(簡)	
1018よ	10.06	間伐	標(簡)	
1018よ1	2.62	間伐	標(襲)	
1018よ2	3.29	間伐	標(襲)	
1018た	13.76	間伐	標(襲)	
1018た1	3.05	間伐	標(襲)	
1018た2	6.94	間伐	標(簡)	
1018た3	3.06	間伐	標(襲)	

令和6年度調査委託箇所

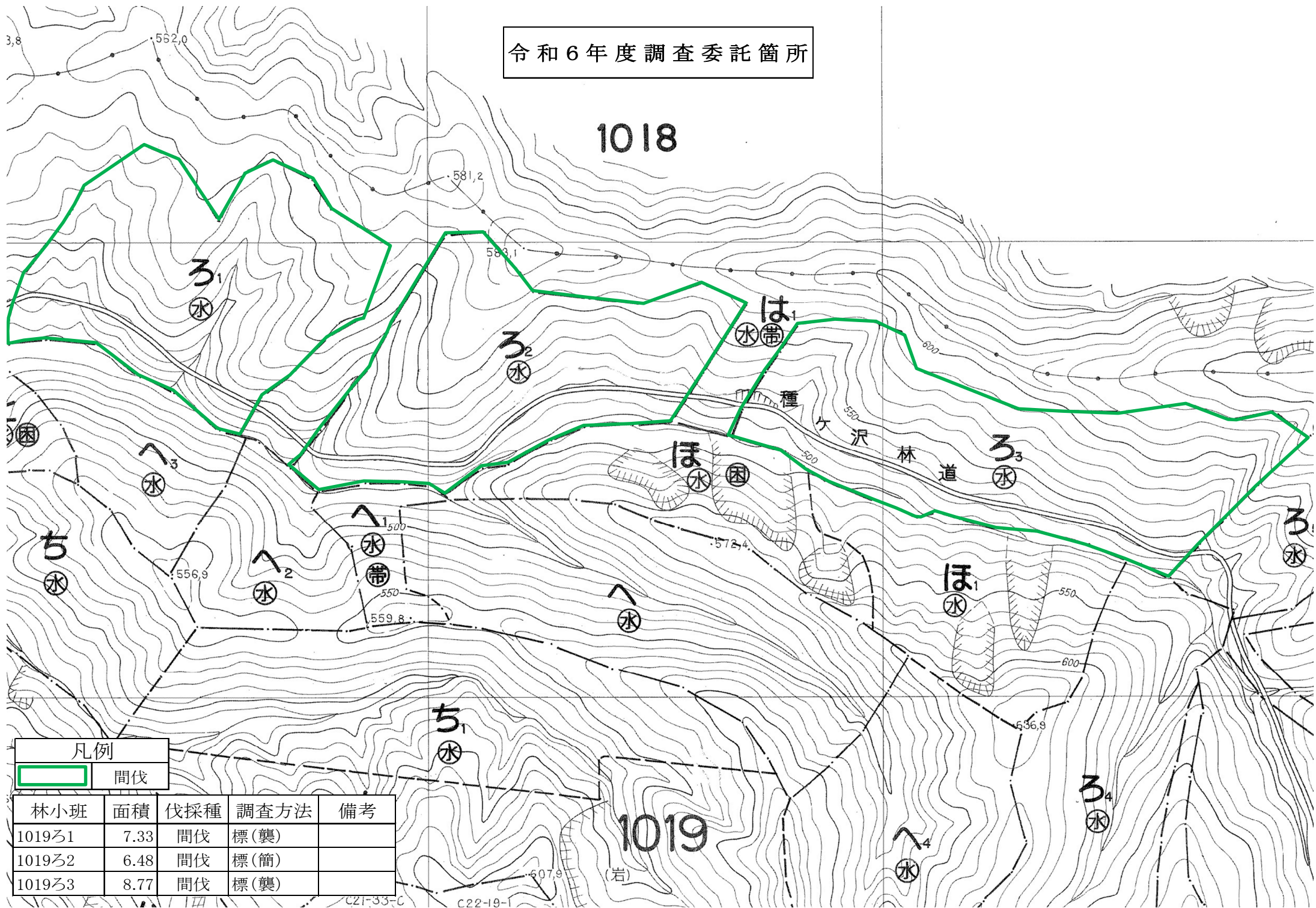


凡例	
	間伐

林小班	面積	伐採種	調査方法	備考
1019い	9.93	間伐	標(簡)	

令和6年度調査委託箇所

1018



凡例

	間伐
--	----

林小班	面積	伐採種	調査方法	備考
1019ろ1	7.33	間伐	標(藁)	
1019ろ2	6.48	間伐	標(簡)	
1019ろ3	8.77	間伐	標(藁)	

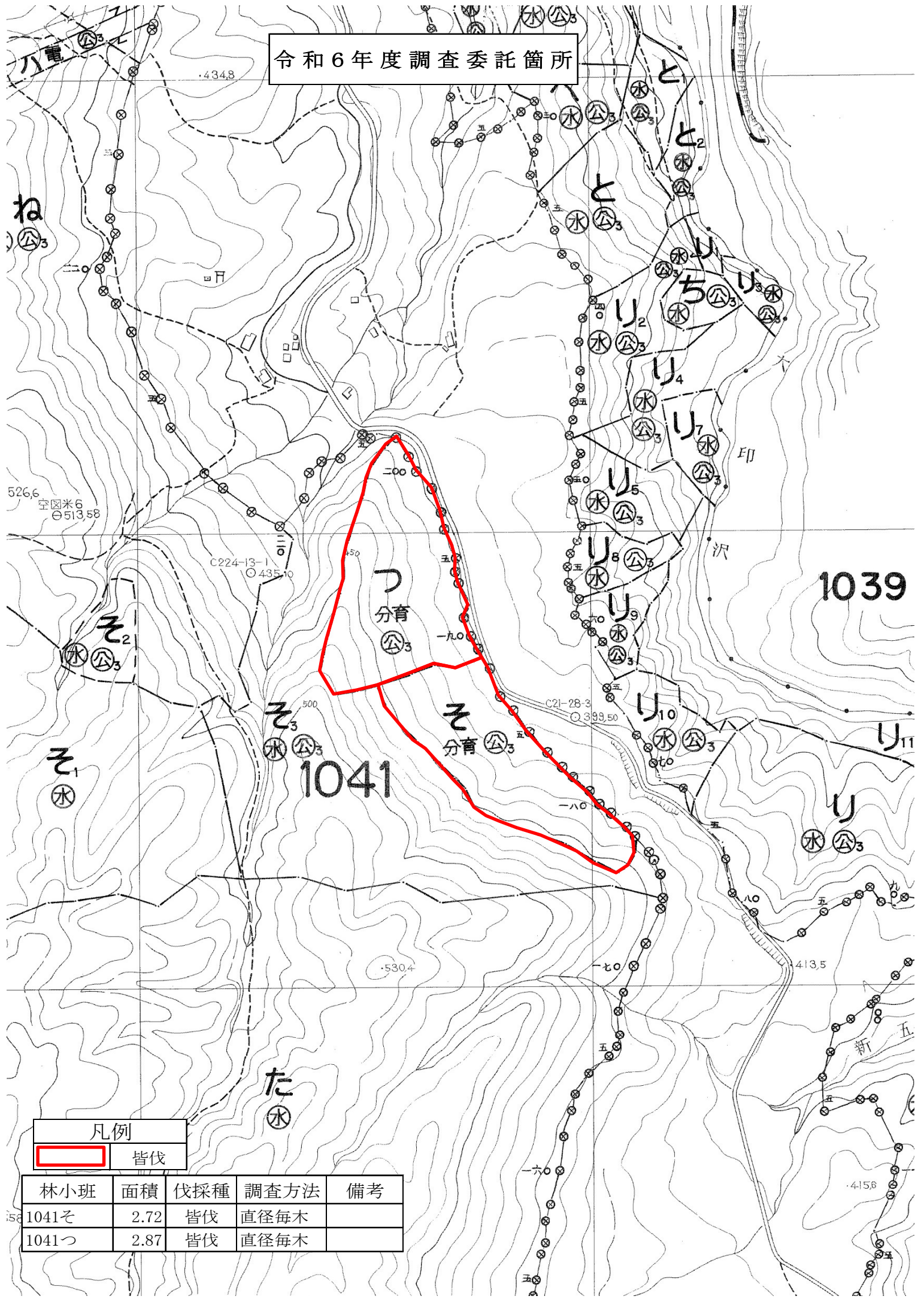
1019

(岩)

C21-33-C

C22-19-1

令和6年度調査委託箇所

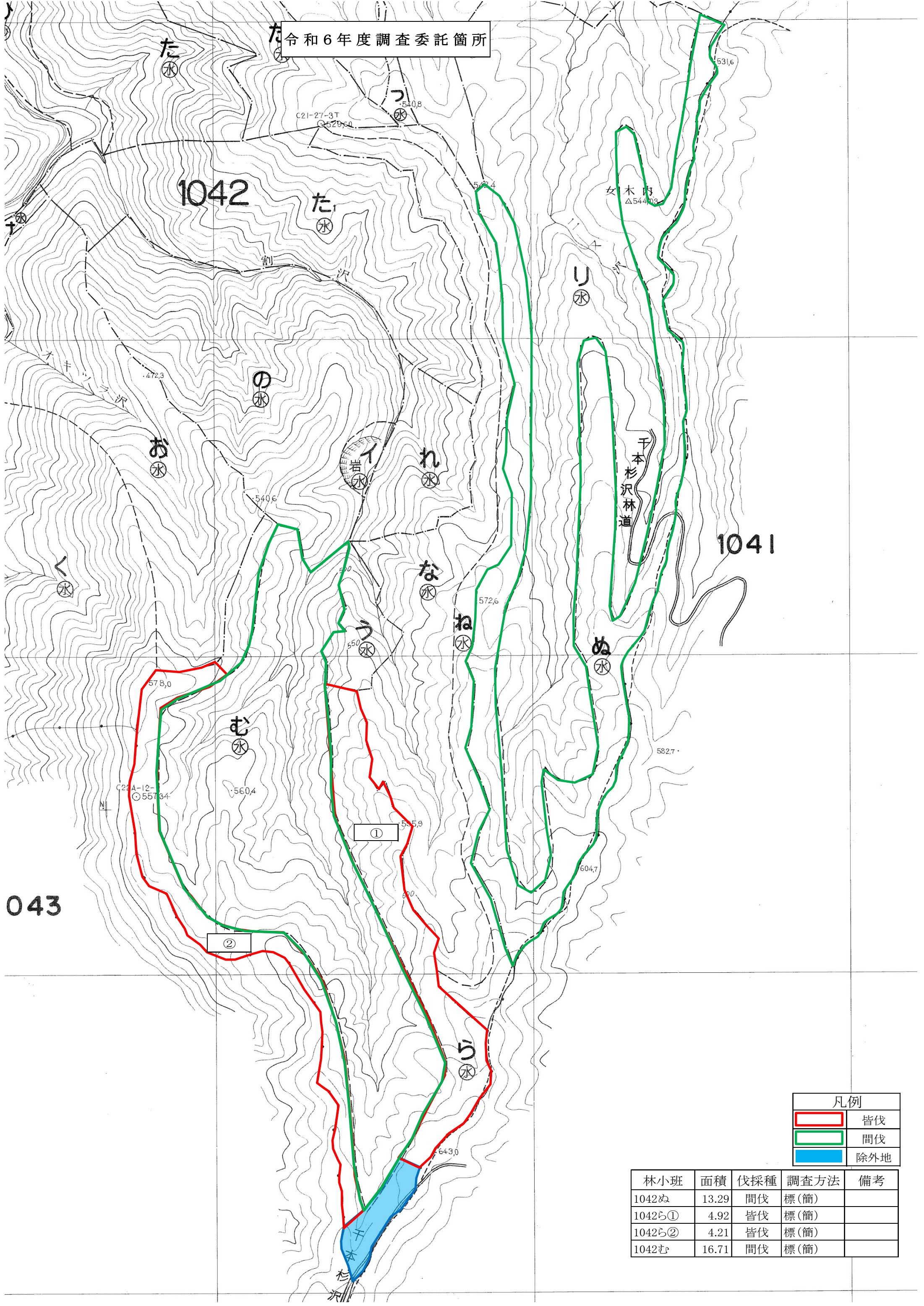


凡例

皆伐

林小班	面積	伐採種	調査方法	備考
1041そ	2.72	皆伐	直径毎木	
1041つ	2.87	皆伐	直径毎木	

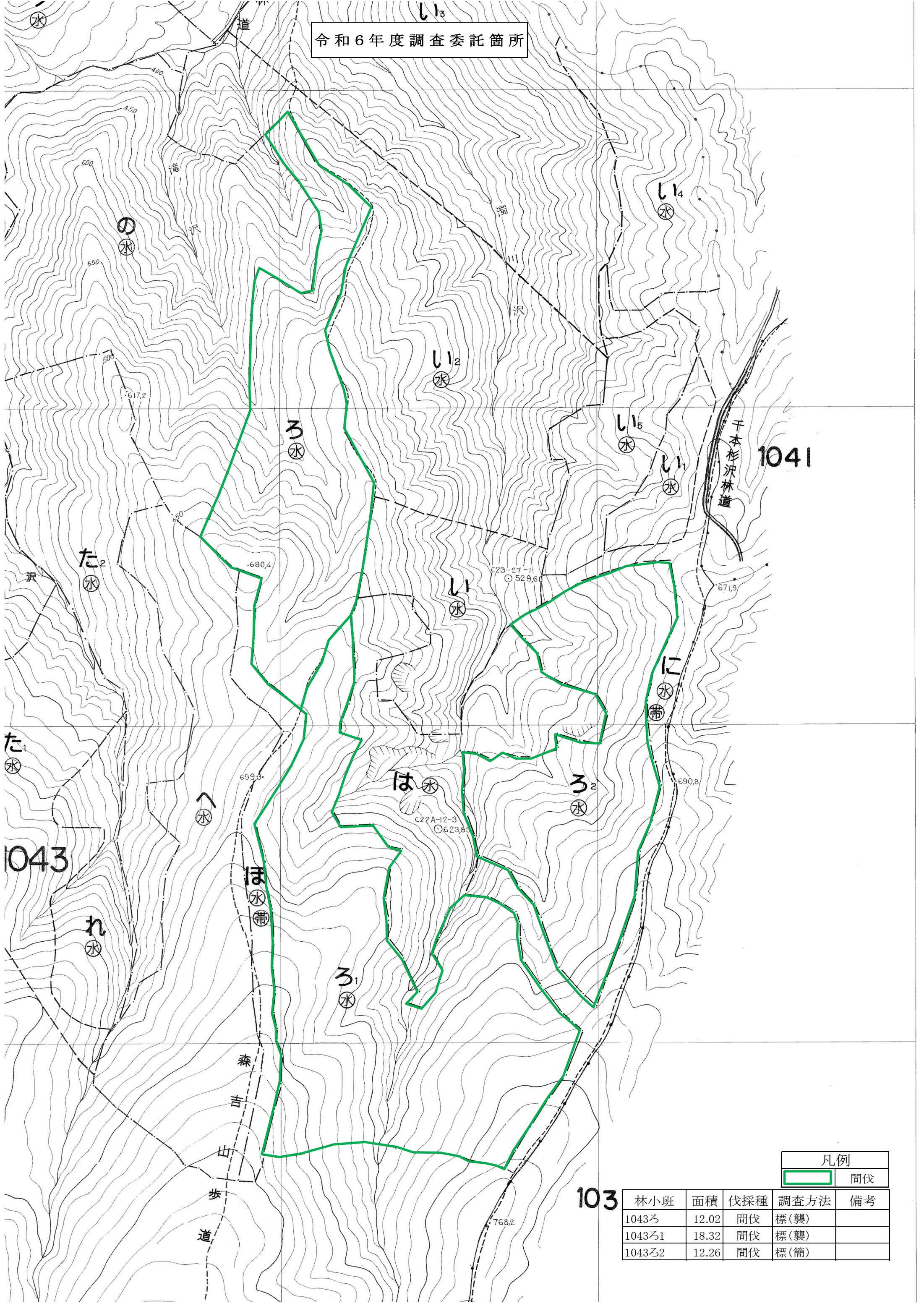
令和6年度調査委託箇所



凡例	
	皆伐
	間伐
	除外地

林小班	面積	伐採種	調査方法	備考
1042ぬ	13.29	間伐	標(簡)	
1042ら①	4.92	皆伐	標(簡)	
1042ら②	4.21	皆伐	標(簡)	
1042む	16.71	間伐	標(簡)	

令和6年度調査委託箇所



凡例	
	間伐

林小班	面積	伐採種	調査方法	備考
1043ろ	12.02	間伐	標(襲)	
1043ろ1	18.32	間伐	標(襲)	
1043ろ2	12.26	間伐	標(簡)	