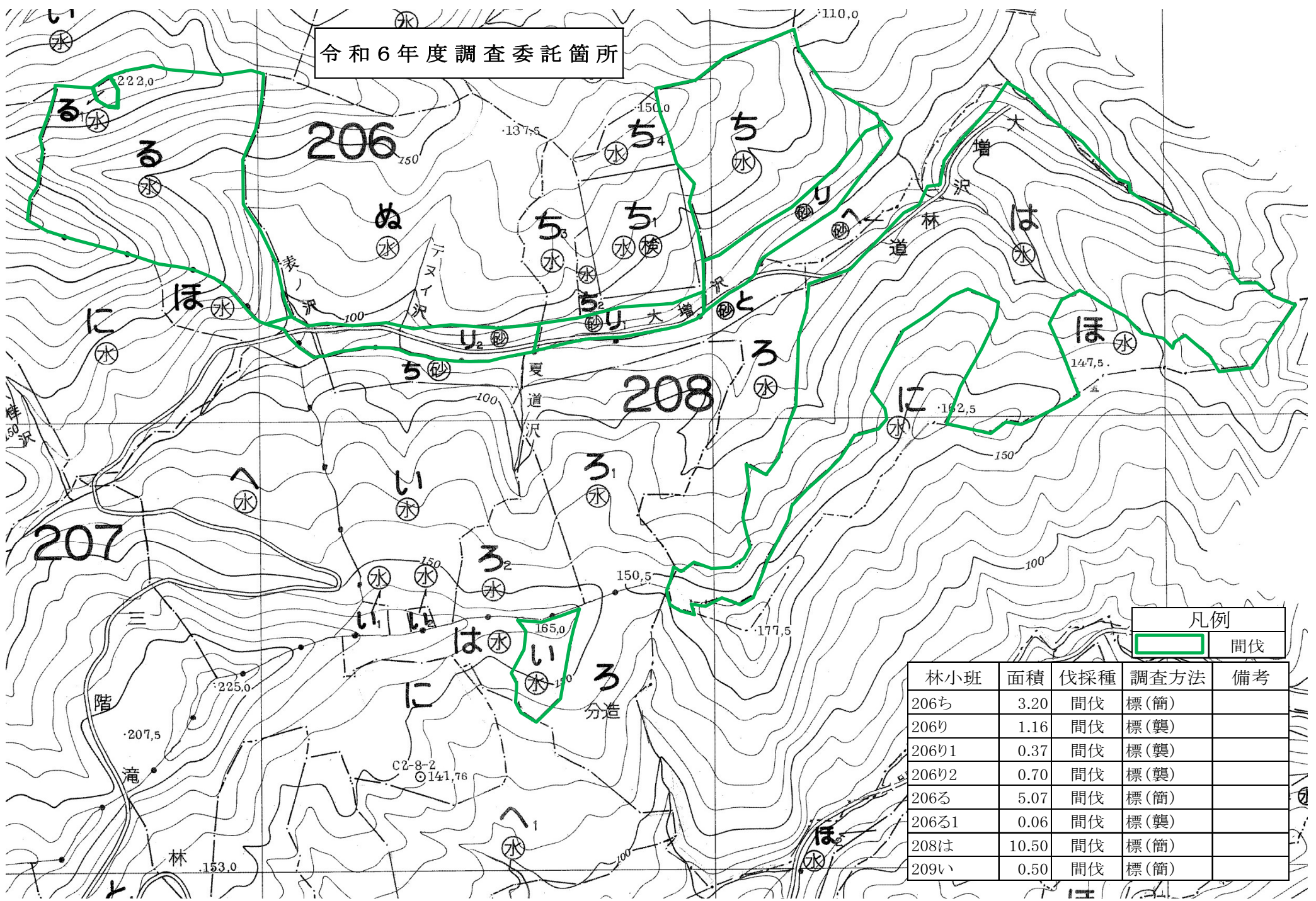


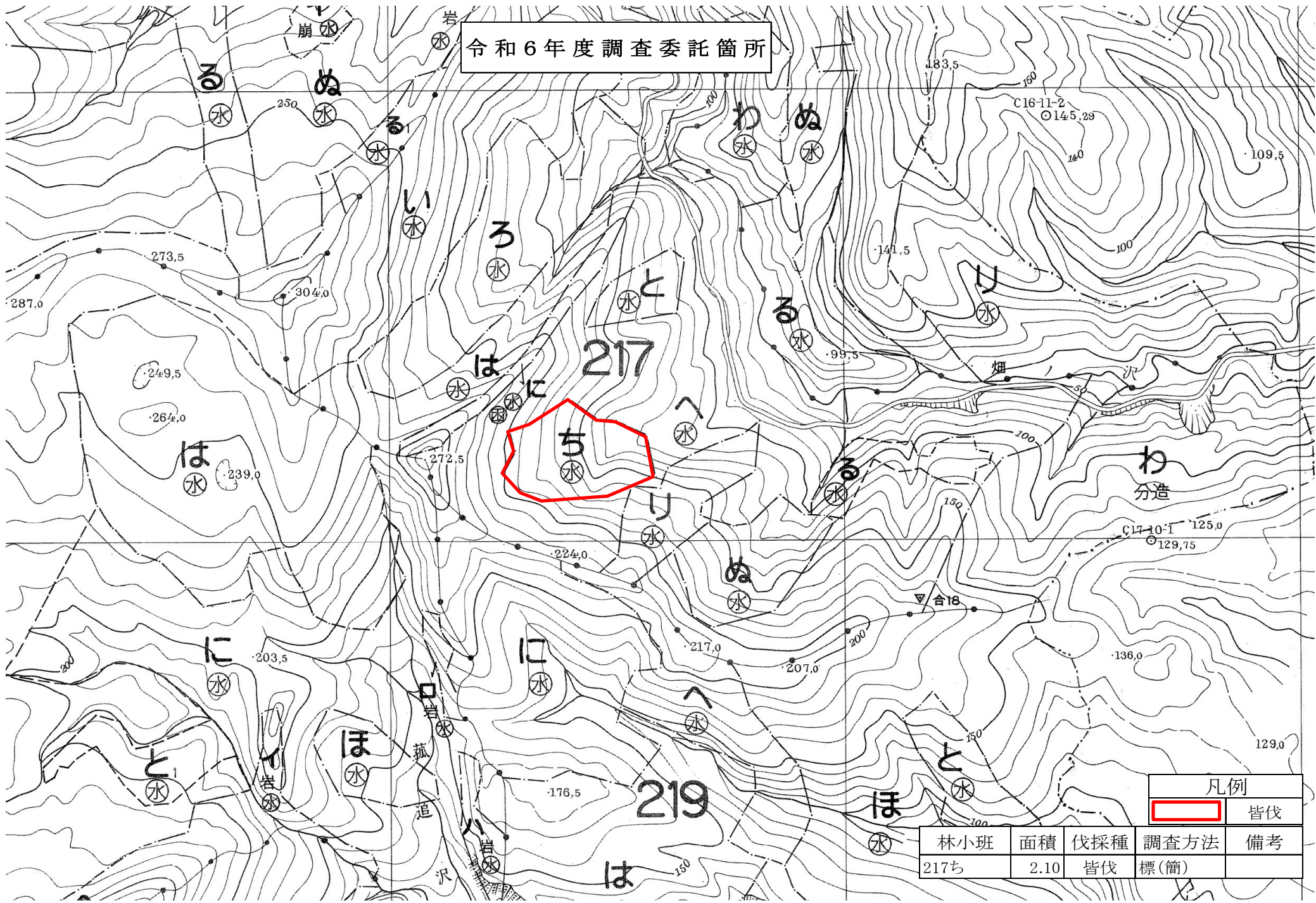
令和6年度調査委託箇所




凡例	
	間伐

林小班	面積	伐採種	調査方法	備考
206ち	3.20	間伐	標(簡)	
206り	1.16	間伐	標(襲)	
206り1	0.37	間伐	標(襲)	
206り2	0.70	間伐	標(襲)	
206ろ	5.07	間伐	標(簡)	
206ろ1	0.06	間伐	標(襲)	
208は	10.50	間伐	標(簡)	
209い	0.50	間伐	標(簡)	

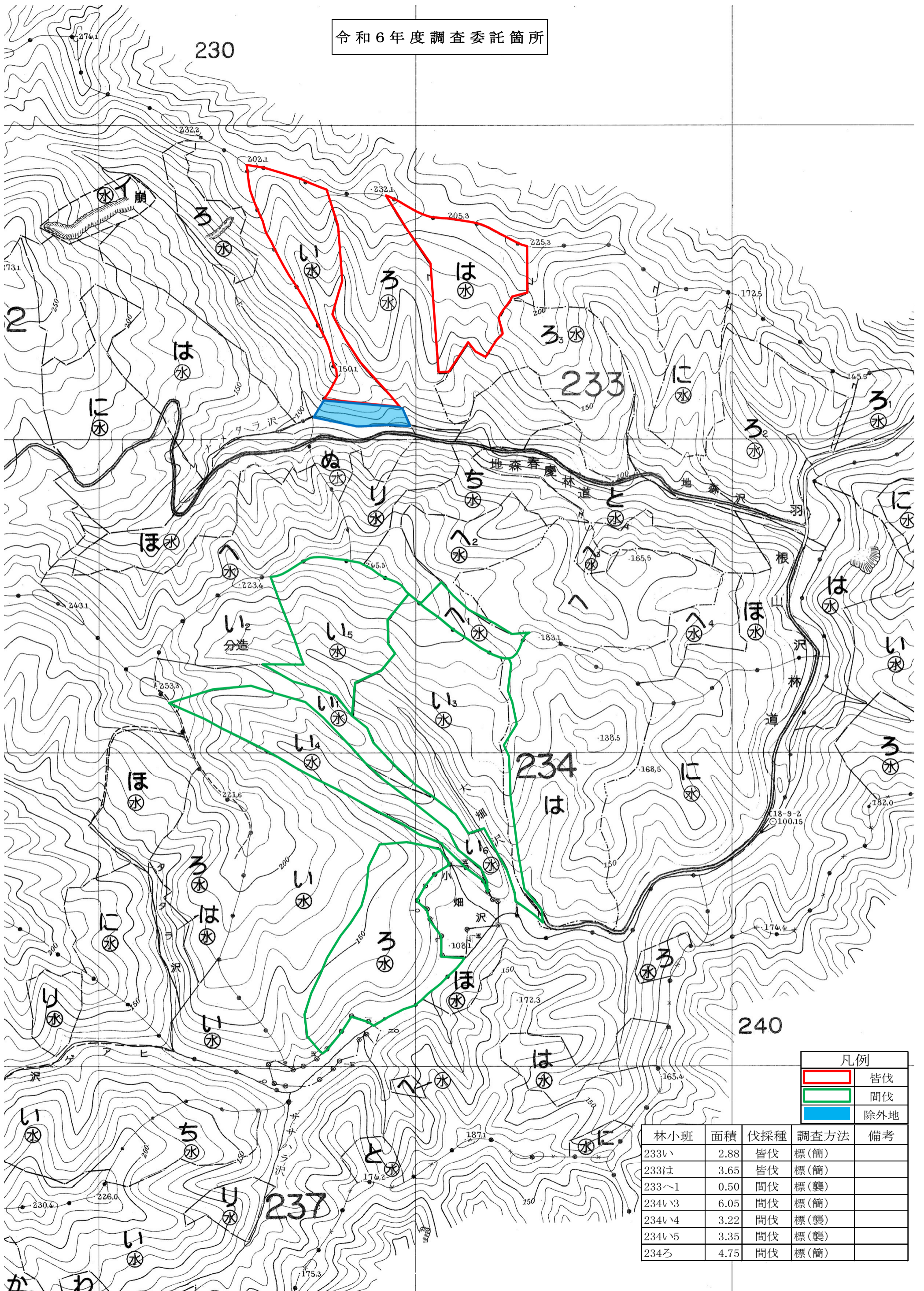
令和6年度調査委託箇所



凡例	
	皆伐

林小班	面積	伐採種	調査方法	備考
217ち	2.10	皆伐	標(簡)	

令和6年度調査委託箇所

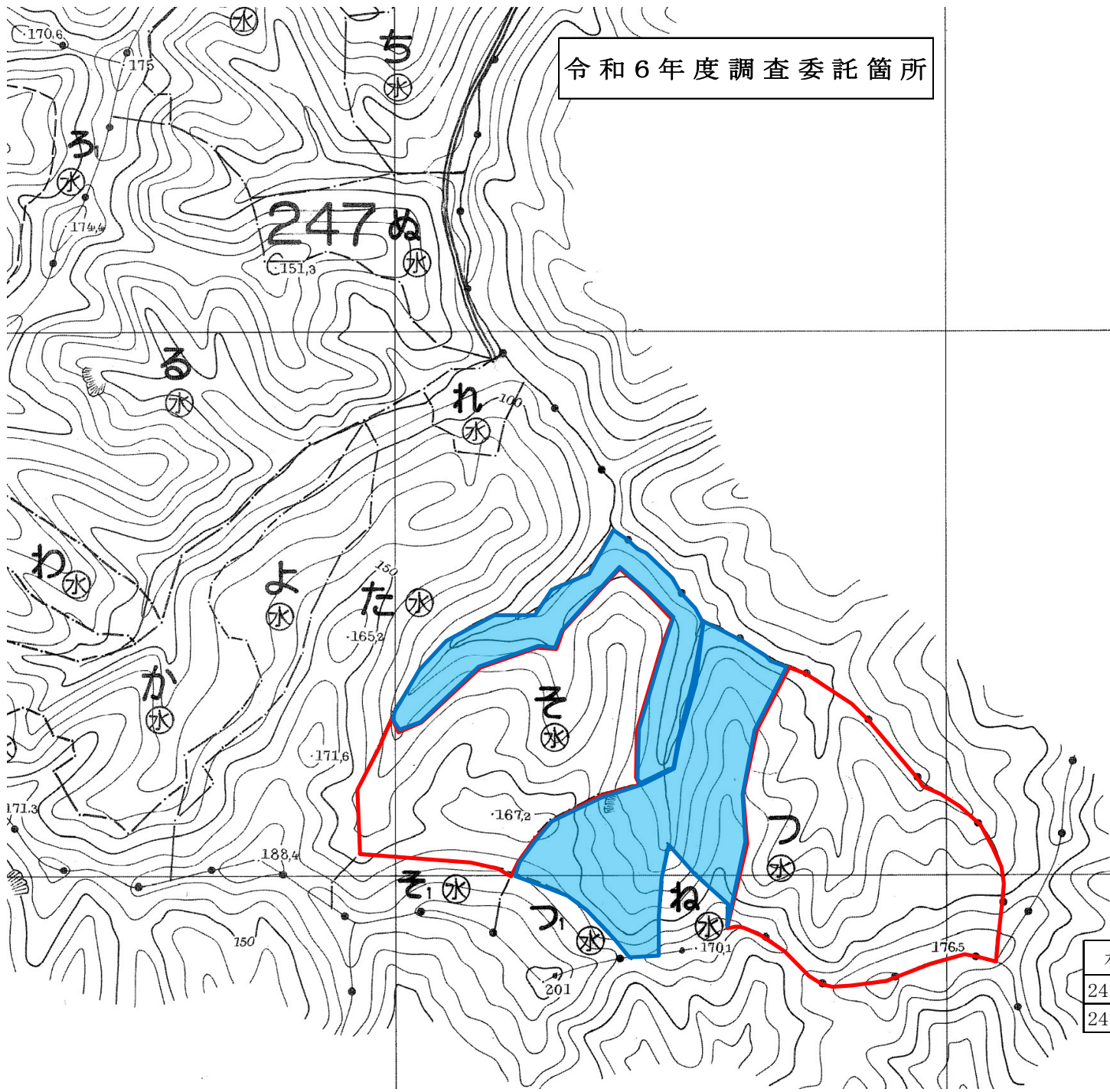


凡例

	皆伐
	間伐
	除外地

林小班	面積	伐採種	調査方法	備考
233い	2.88	皆伐	標(簡)	
233は	3.65	皆伐	標(簡)	
233~1	0.50	間伐	標(襲)	
234い3	6.05	間伐	標(簡)	
234い4	3.22	間伐	標(襲)	
234い5	3.35	間伐	標(襲)	
234ろ	4.75	間伐	標(簡)	

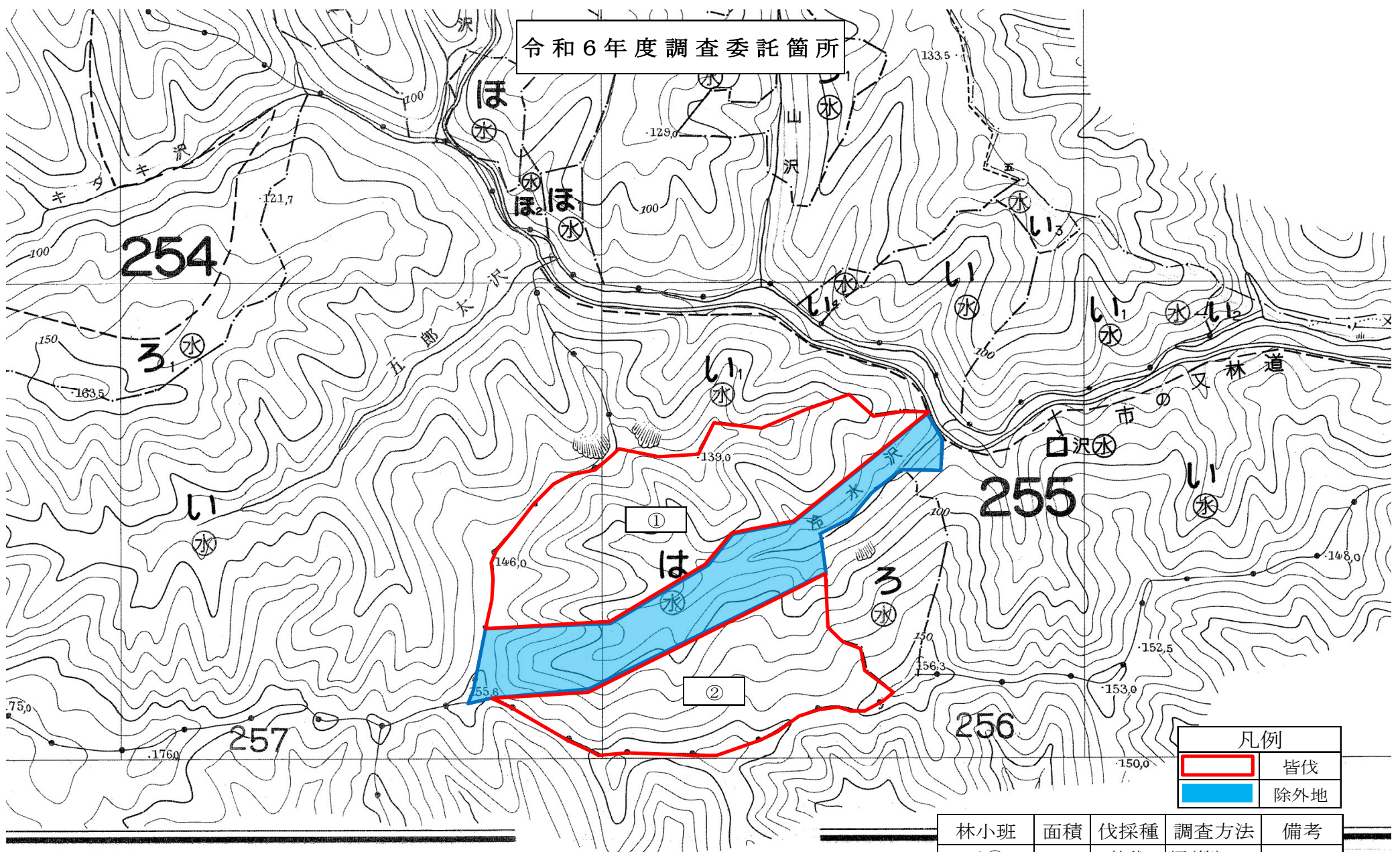
令和6年度調査委託箇所



凡例	
	皆伐
	除外地

林小班	面積	伐採種	調査方法	備考
247そ	4.24	皆伐	標(簡)	
247つ	4.78	皆伐	標(簡)	

令和6年度調査委託箇所



凡例	
	皆伐
	除外地

林小班	面積	伐採種	調査方法	備考
255は①	4.82	皆伐	標(簡)	
255は②	3.51	皆伐	標(簡)	

1:5,000


1000m

239.24

令和6年度調査委託箇所

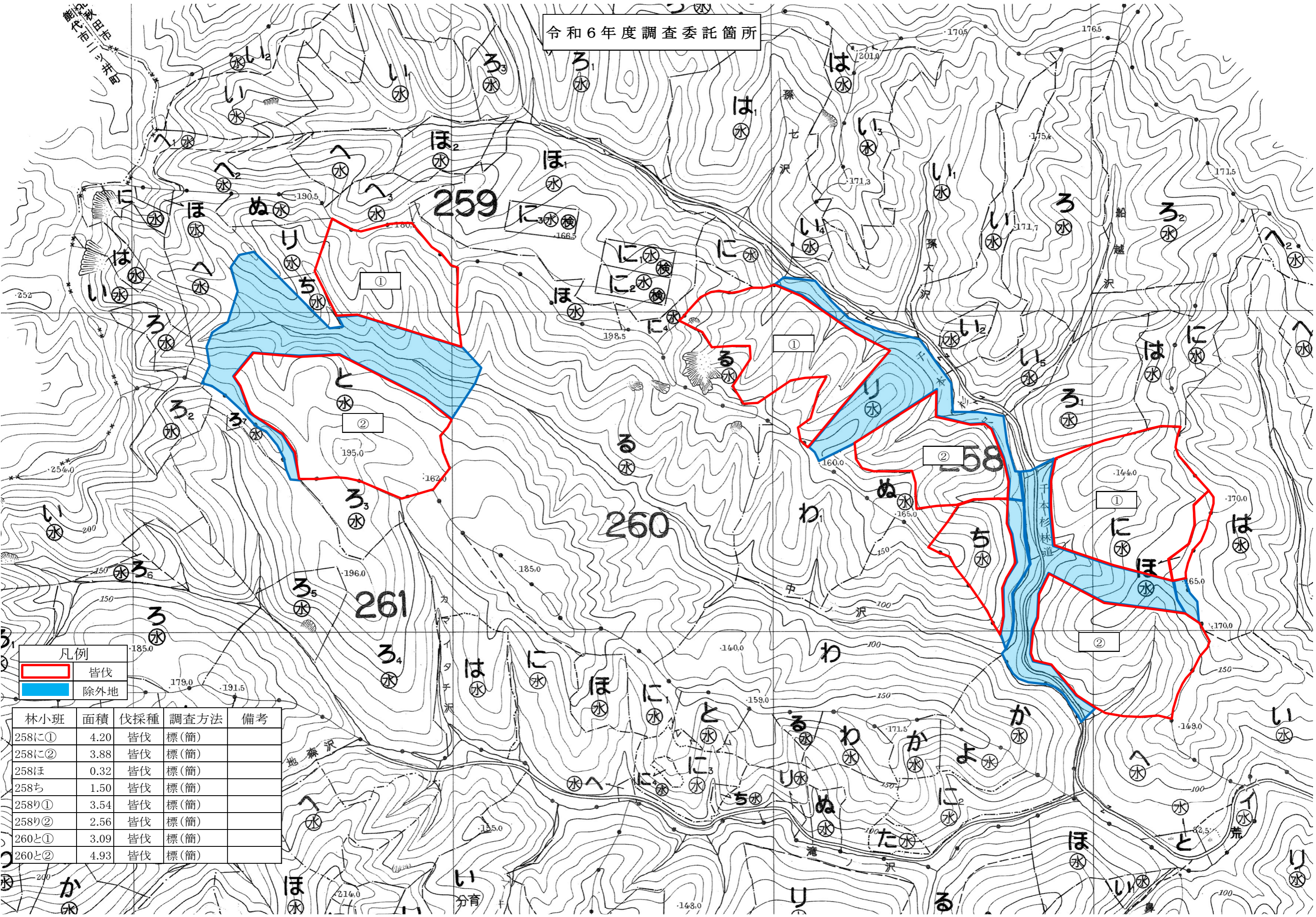


凡例

	皆伐
---	----

林小班	面積	伐採種	調査方法	備考
256ほ	0.56	皆伐	標(簡)	

令和6年度調査委託箇所



凡例	
	皆伐
	除外地

林小班	面積	伐採種	調査方法	備考
258に①	4.20	皆伐	標(簡)	
258に②	3.88	皆伐	標(簡)	
258ほ	0.32	皆伐	標(簡)	
258ち	1.50	皆伐	標(簡)	
258り①	3.54	皆伐	標(簡)	
258り②	2.56	皆伐	標(簡)	
260と①	3.09	皆伐	標(簡)	
260と②	4.93	皆伐	標(簡)	