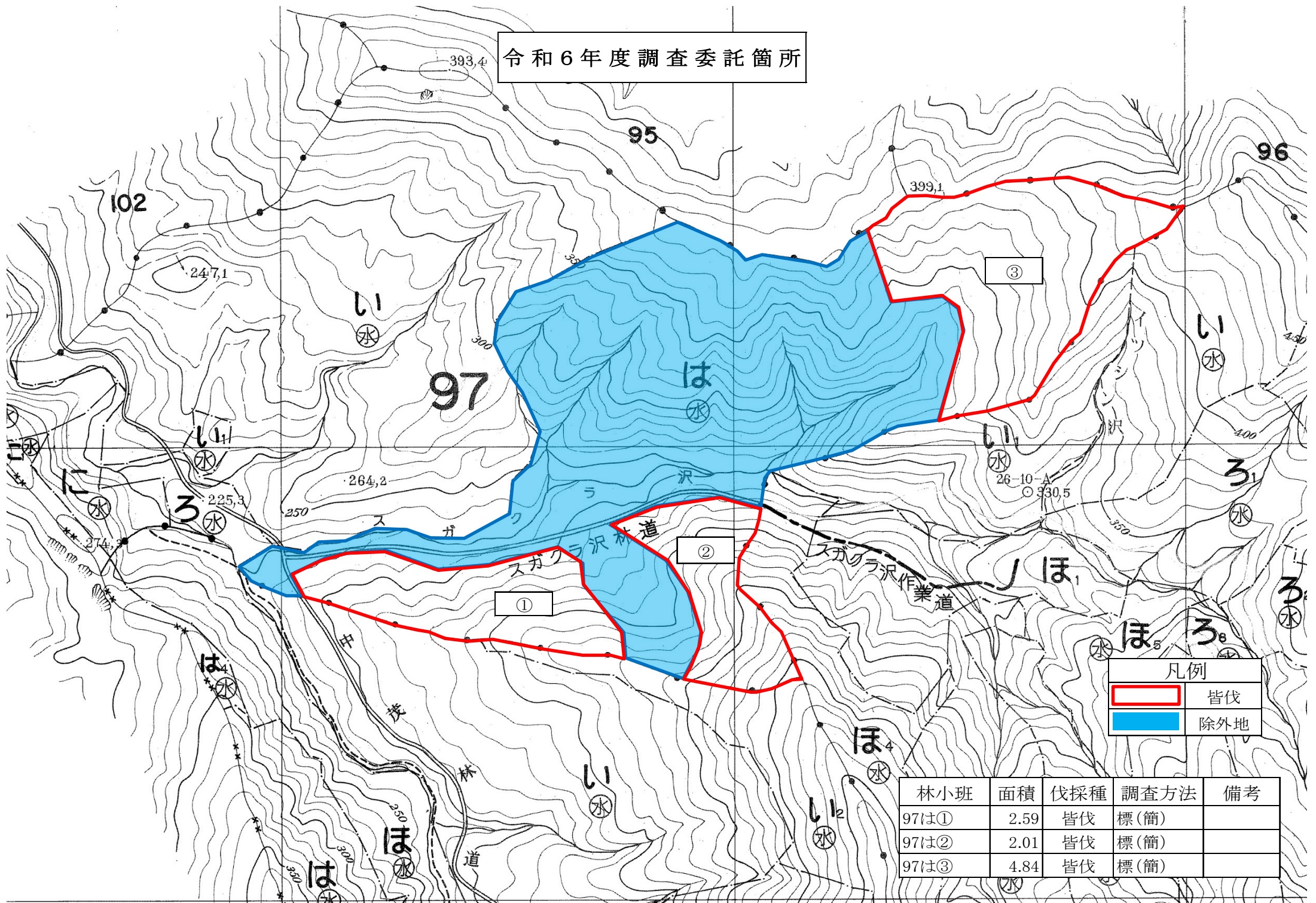


令和6年度調査委託箇所

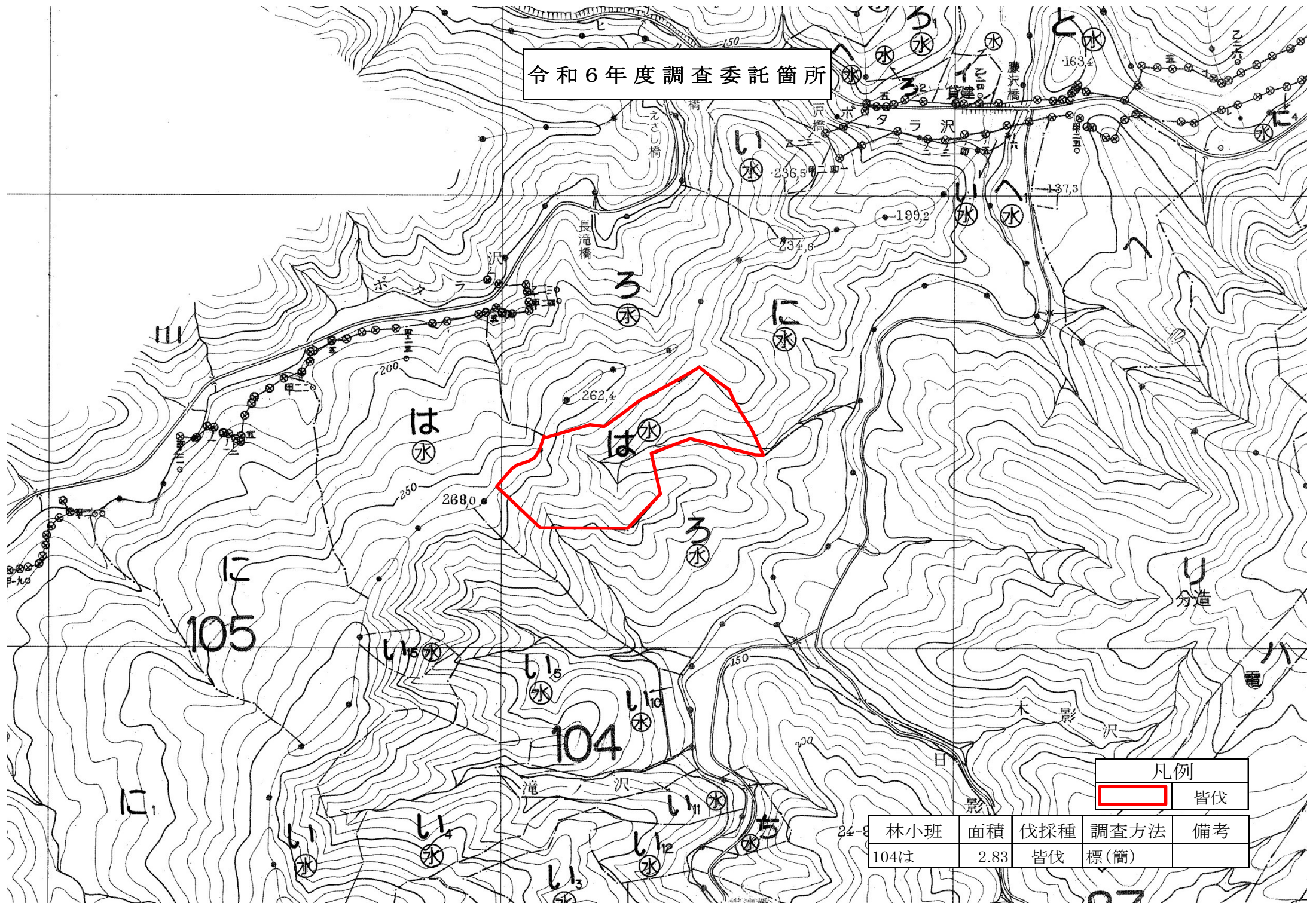



凡例

	皆伐
	除外地

林小班	面積	伐採種	調査方法	備考
97は①	2.59	皆伐	標(簡)	
97は②	2.01	皆伐	標(簡)	
97は③	4.84	皆伐	標(簡)	

令和6年度調査委託箇所




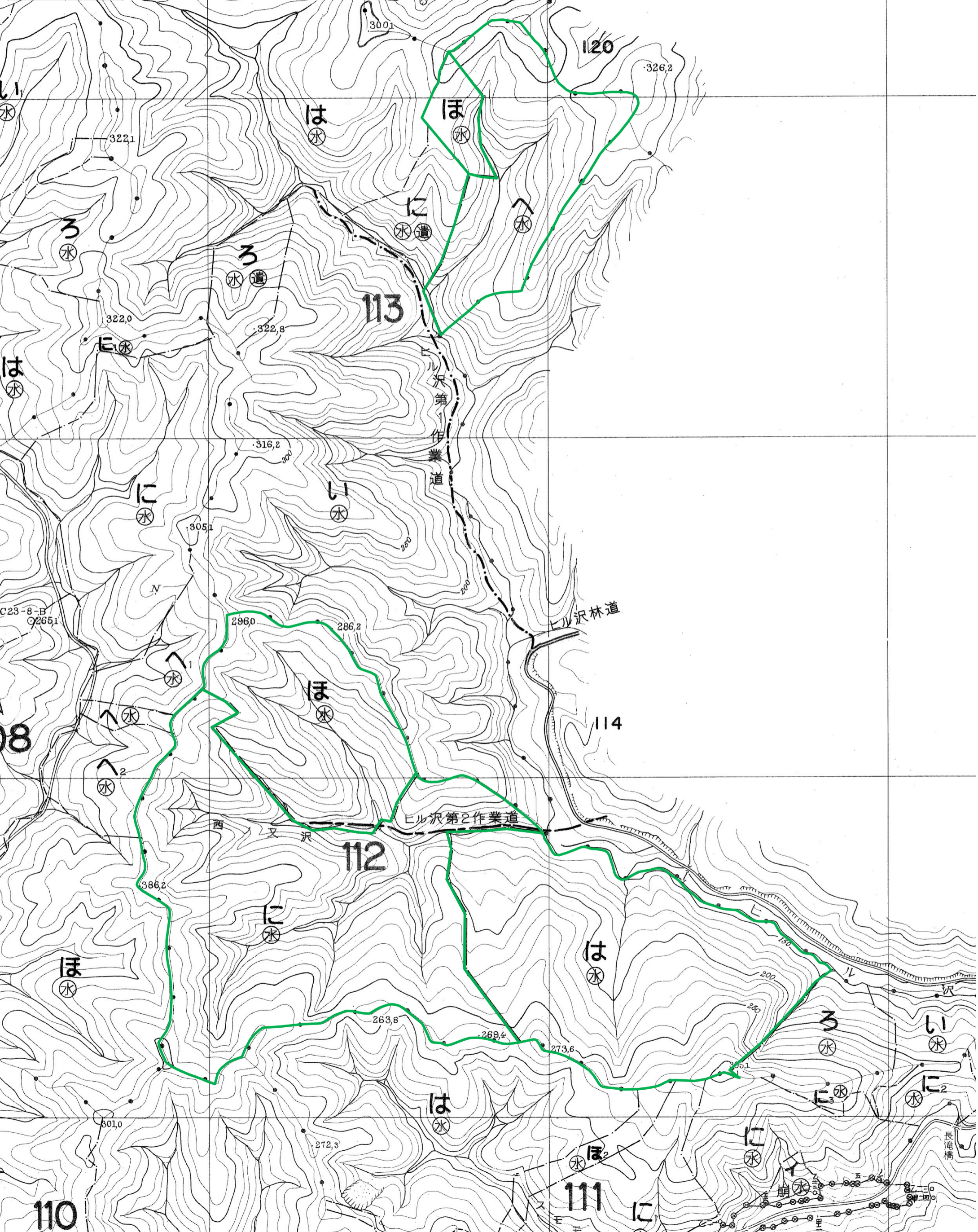
凡例	
	皆伐

林小班	面積	伐採種	調査方法	備考
104は	2.83	皆伐	標(簡)	

林小班	面積	伐採種	調査方法	備考
112は	13.51	間伐	標(襲)	
112に	18.00	間伐	標(襲)	
112ほ	5.38	間伐	標(簡)	
113ほ	0.76	間伐	標(襲)	
113へ	6.59	間伐	標(簡)	


令和6年度調査委託箇所

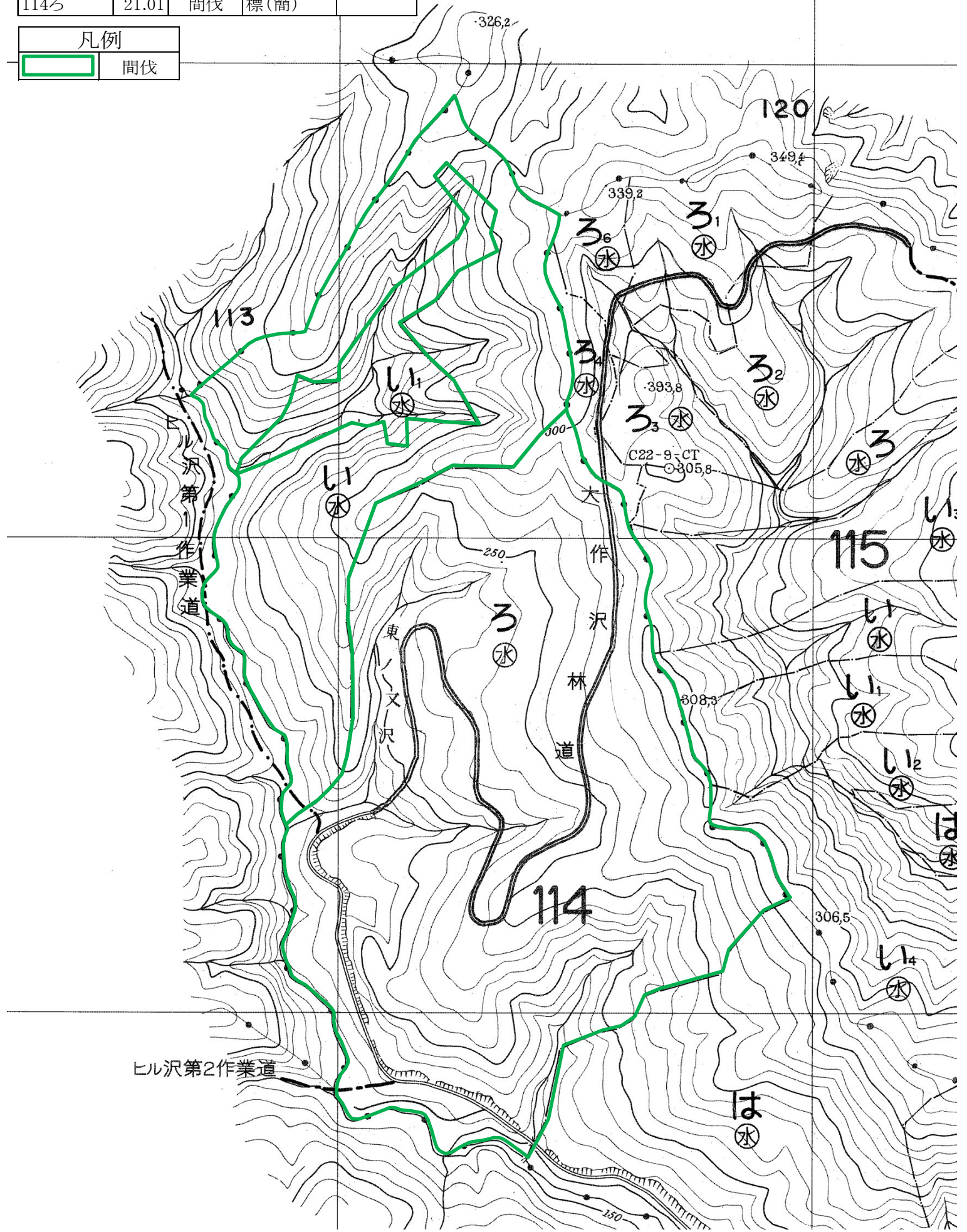
凡例	
	間伐



令和6年度調査委託箇所

林小班	面積	伐採種	調査方法	備考
114い	10.17	間伐	標(簡)	
114い1	2.20	間伐	標(襲)	
114ろ	21.01	間伐	標(簡)	

凡例	
	間伐

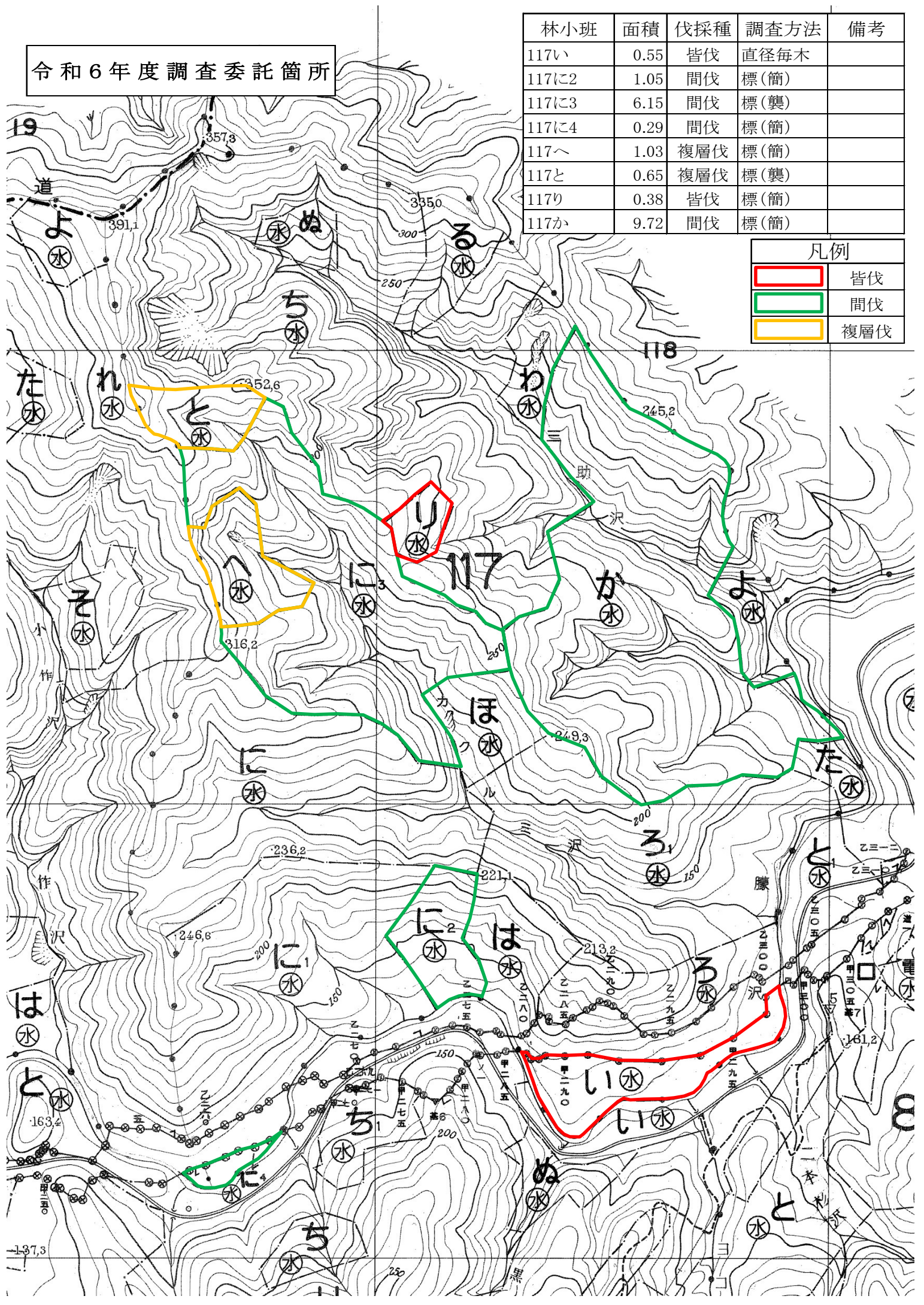


令和6年度調査委託箇所

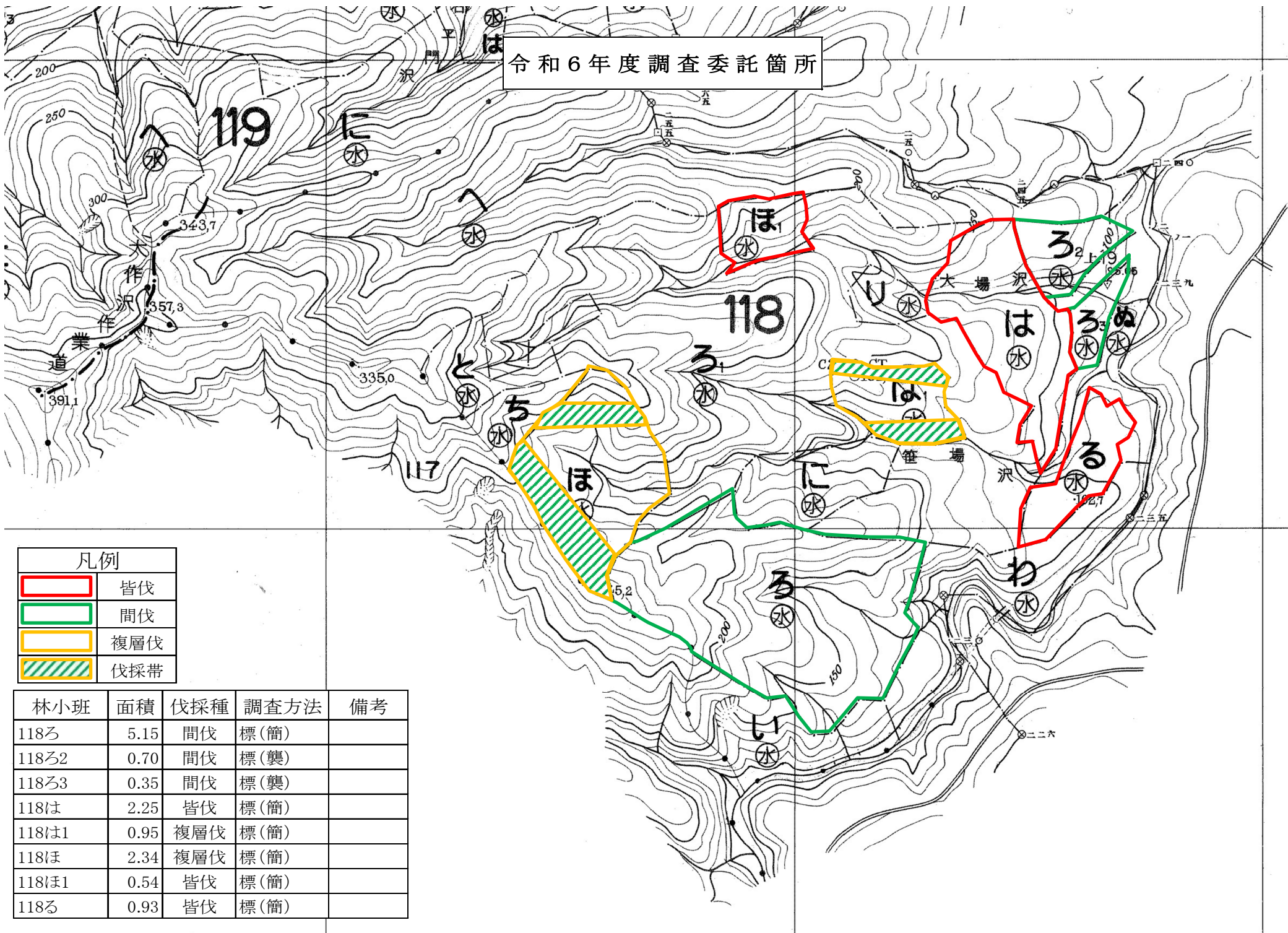
林小班	面積	伐採種	調査方法	備考
117い	0.55	皆伐	直径毎木	
117に2	1.05	間伐	標(簡)	
117に3	6.15	間伐	標(襲)	
117に4	0.29	間伐	標(簡)	
117へ	1.03	複層伐	標(簡)	
117と	0.65	複層伐	標(襲)	
117ろ	0.38	皆伐	標(簡)	
117か	9.72	間伐	標(簡)	





凡例

	皆伐
	間伐
	複層伐

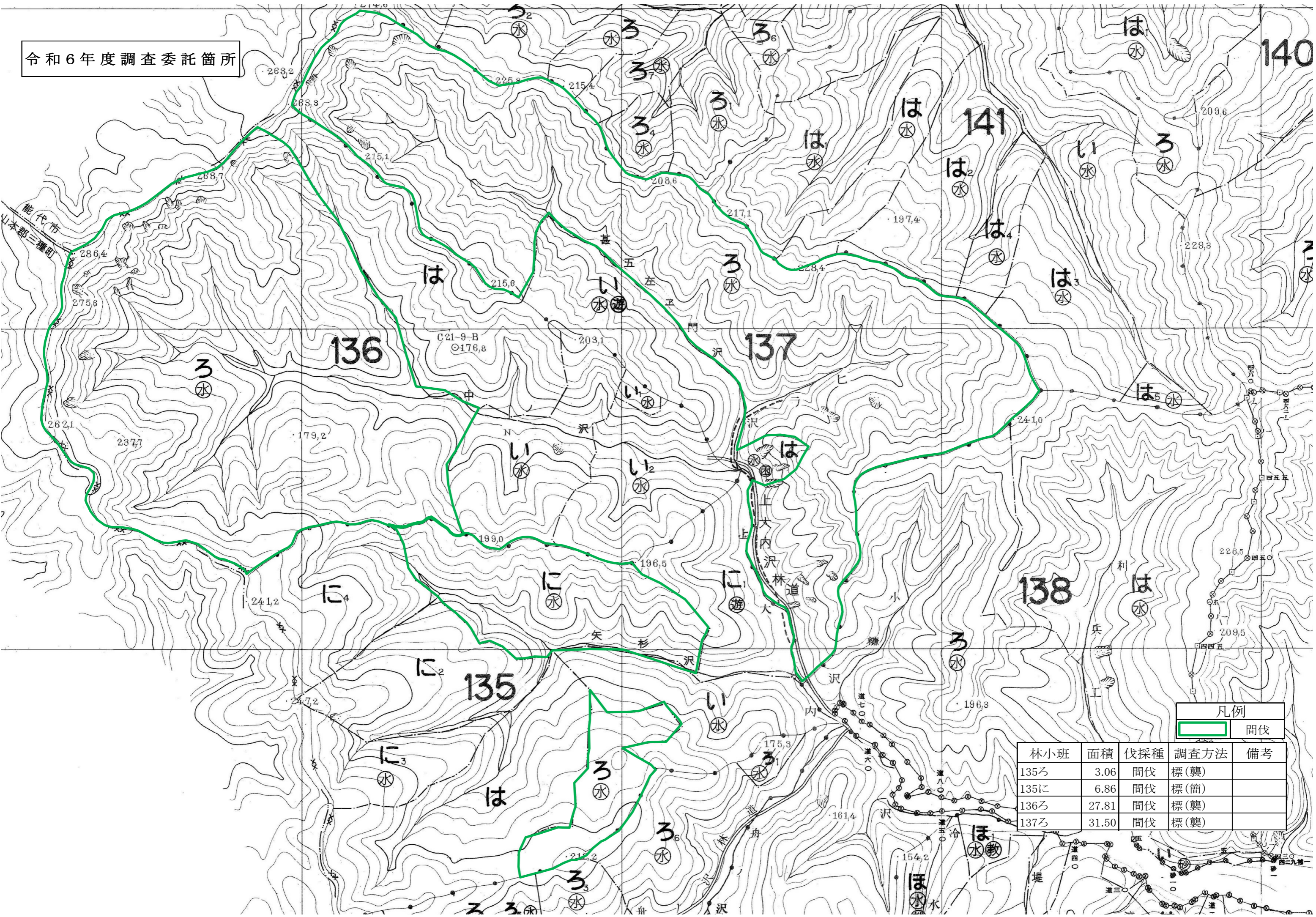


令和6年度調査委託箇所




凡例	
	皆伐
	間伐
	複層伐
	伐採帯

林小班	面積	伐採種	調査方法	備考
118ろ	5.15	間伐	標(簡)	
118ろ2	0.70	間伐	標(襲)	
118ろ3	0.35	間伐	標(襲)	
118は	2.25	皆伐	標(簡)	
118は1	0.95	複層伐	標(簡)	
118ほ	2.34	複層伐	標(簡)	
118ほ1	0.54	皆伐	標(簡)	
118る	0.93	皆伐	標(簡)	

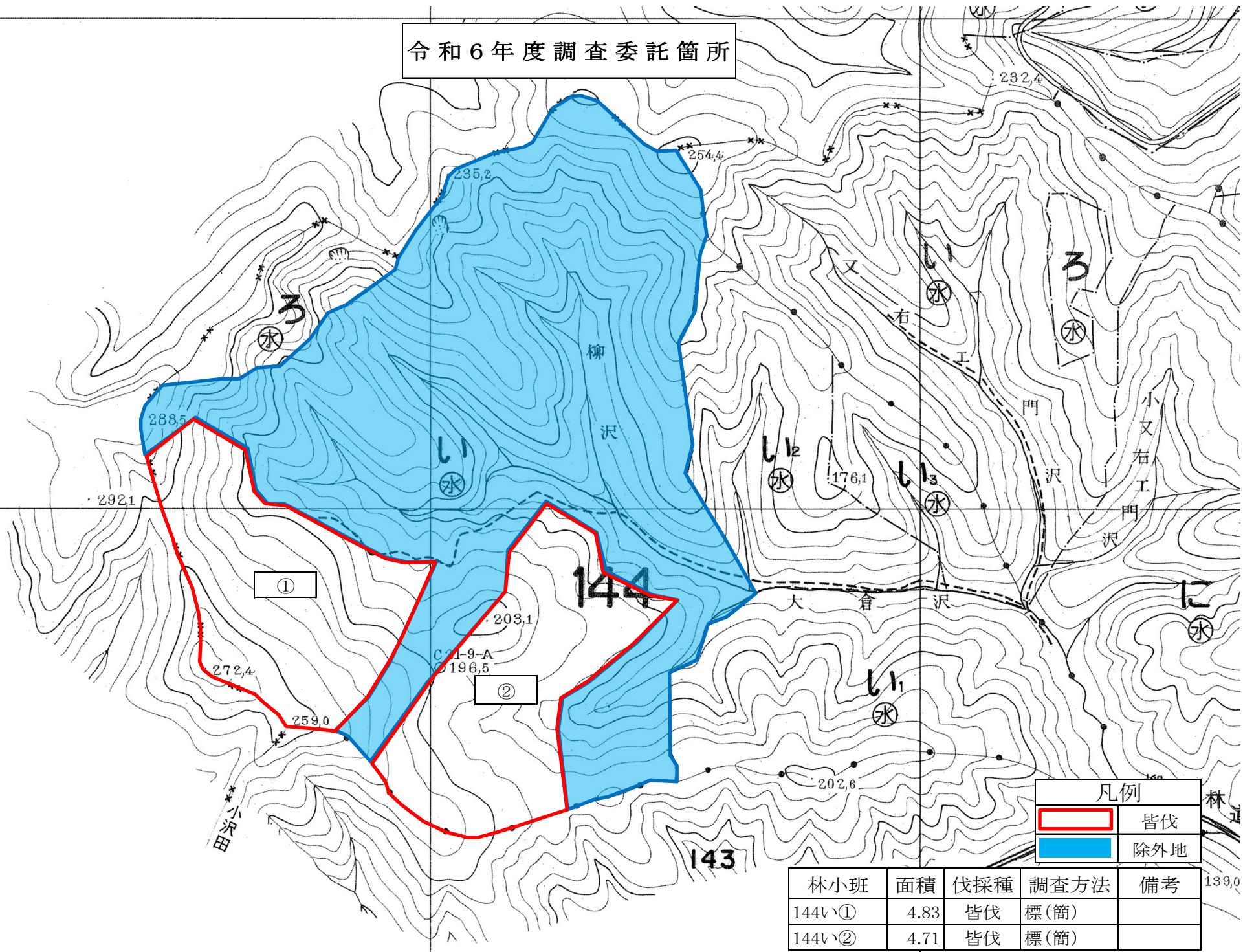


凡例

	間伐
---	----

林小班	面積	伐採種	調査方法	備考
135ろ	3.06	間伐	標(襲)	
135に	6.86	間伐	標(簡)	
136ろ	27.81	間伐	標(襲)	
137ろ	31.50	間伐	標(襲)	

令和6年度調査委託箇所



凡例	
	皆伐
	除外地

林小班	面積	伐採種	調査方法	備考
144い①	4.83	皆伐	標(簡)	
144い②	4.71	皆伐	標(簡)	